

**Zeitschrift:** Schweizerische Bauzeitung  
**Herausgeber:** Verlags-AG der akademischen technischen Vereine  
**Band:** 77/78 (1921)  
**Heft:** 21

## **Werbung**

### **Nutzungsbedingungen**

Die ETH-Bibliothek ist die Anbieterin der digitalisierten Zeitschriften auf E-Periodica. Sie besitzt keine Urheberrechte an den Zeitschriften und ist nicht verantwortlich für deren Inhalte. Die Rechte liegen in der Regel bei den Herausgebern beziehungsweise den externen Rechteinhabern. Das Veröffentlichen von Bildern in Print- und Online-Publikationen sowie auf Social Media-Kanälen oder Webseiten ist nur mit vorheriger Genehmigung der Rechteinhaber erlaubt. [Mehr erfahren](#)

### **Conditions d'utilisation**

L'ETH Library est le fournisseur des revues numérisées. Elle ne détient aucun droit d'auteur sur les revues et n'est pas responsable de leur contenu. En règle générale, les droits sont détenus par les éditeurs ou les détenteurs de droits externes. La reproduction d'images dans des publications imprimées ou en ligne ainsi que sur des canaux de médias sociaux ou des sites web n'est autorisée qu'avec l'accord préalable des détenteurs des droits. [En savoir plus](#)

### **Terms of use**

The ETH Library is the provider of the digitised journals. It does not own any copyrights to the journals and is not responsible for their content. The rights usually lie with the publishers or the external rights holders. Publishing images in print and online publications, as well as on social media channels or websites, is only permitted with the prior consent of the rights holders. [Find out more](#)

**Download PDF:** 22.02.2026

**ETH-Bibliothek Zürich, E-Periodica, <https://www.e-periodica.ch>**

# Schweizerische Bauzeitung

**Abonnementspreis:**

Schweiz 40 Fr. jährlich  
Ausland 50 Fr. jährlich

**Für Vereinsmitglieder:**

Schweiz 32 Fr. jährlich  
Ausland 40 Fr. jährlich  
sofern beim Herausgeber  
abonniert wird

**WOCHENSCHRIFT**

FÜR BAU-, VERKEHRS- UND MASCHINENTECHNIK

GEGRÜNDET VON A. WALDNER, ING. HERAUSGEBER A. JEGHER, ING., ZÜRICH

Verlag: A. & C. Jegher, Zürich — Kommissionsverlag: Rascher & Cie., Zürich und Leipzig

**ORGAN**

DES SCHWEIZ. ING.- & ARCHITEKTEN-VEREINS & DER GESELLSCHAFT EHEM. STUDIERENDER DER EIDG. TECHN. HOCHSCHULE.

**Insertionspreis:**

4-gespalt. Colonelzeile od.  
deren Raum . 50 Cts.  
Haupttitelseite: 80 Cts.  
Alleinige Inseraten-An-  
nahme: Rudolf Mosse,  
Annoncen-Expedition,  
Zürich, Basel und deren  
Filialen und Agenturen

## PERSONEN- & WAREN-AUFZÜGE

nach  
bewährtem  
System

für jede Leistung und Betriebsart

Schweiz. Wagonsfabrik Schlieren A. G., Schlieren-Zürich

Telephon: Selnau 11.15

Telegr.: Wagonsfabrik Schlieren

## EL. PAERLI & Co, BIEL-BIENNE

TELEPHON 315

**ZENTRALHEIZUNGEN**

TELEPHON 315

Sanitäre Anlagen — Acetylen-Apparatebau für autogene Schweissanlagen.

## Strebelschwerk Zürich

Rämistrasse 5 — Telephon Hottingen 49.33

Für minderwertige Brennmaterialien, wie Maschinenhobelspähne, Sägespähne  
etc. empfehlen wir die Verwendung unseres neuen **Jalousie-Einhängerostes**.

Zu beziehen durch Heizungsfirmen.



# OEHLER

Eisen- & Stahlwerke Oehler & Co A-G  
**A A R A U**

*Luftseilbahnen*

legen wir stets sehr sorgfältig  
an. Die schon vor 15 Jahren  
erstellten Bahnen arbeiten  
immer noch sehr gut.



## OTIS-AUFZÜGE

130 000 ANLAGEN AUSGEFÜHRT, DAVON IN EUROPA ÜBER 30 000

OTIS-AUFZUGSWERKE, FABRIK WÄDENSWIL.





Stockwerksaufbau einer Fabrik nach Hetzer'scher Bauart.

## Terner & Chopard

Ingenieur-Bureau  
Zürich 1

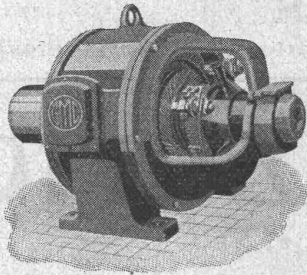
### Armierter Beton

für Hochbauten, Brücken, Reservoirs, Silos, Fundationen  
Wasserbauten.

**Massivdecken** nach eigenen, bewährten  
Systemen.

Spezialität: **Hetzer - Constructionen.**

## G. Meidinger & C<sup>ie</sup> Basel



### Elektromotoren

für alle Stromarten und Spannungen

Aufzugs- und Kranmotoren, Generatoren  
Umformergruppen  
Transformatoren mit Luft- und Delkühlung

===== Kurze Lieferfristen =====

## Unser Schnellbauaufzug „Hexe“

entspricht allen Anforderungen der  
modernen Bauweise.

#### Vorzüge:

Sehr grosse Stabilität.

Einschwenken der Last auf jeder beliebigen Höhe.  
Anbringung eines Auslegekrans zum Hochziehen  
von Holzbalken und T-Trägern etc.

Fördergeschwindigkeit 50 bis 60 Meter.

Unerreichte Leistung.

**Robert Aebi & Cie. A.G., Zürich**

Ingenieurbureau



Maschinenfabrik

## WASSERMESSE

**Luxsche Industriewerke A.-G. in Ludwigshafen a. Rh.**

Aelteste und erste Wassermesser-Fabrik

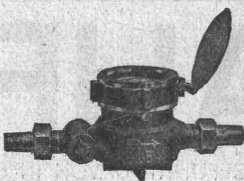
Hausmesser mit und ohne Regulierkanäle, Nass-  
und Trockenläufer

Etagen-Wassermesser

Prima Ausführung, Messinggehäuse, Siebtopf,

Schutzdeckel, Hartgummi-Flügelrad mit

kompletten Rohrverschraubungen geliefert



In der Schweiz amtlich zugelassen, mehr als  
**350,000 im Gebrauch**

Vertreter:

**R. Filsinger, Luzern**

Brambergstrasse 28



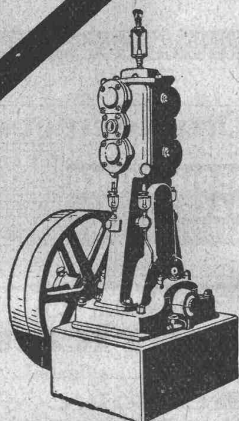
# Elektroflaschenzüge

Das neue Universalhebezeug,  
Kräftige geschlossene Bauart,  
Geringster Raumbedarf,  
leichte u. sichere Handhabung.  
1000, 3000, 5000 Kg Tragkraft.

Vertreter für die Schweiz: Masch.-Ing. MAURITS TEN BOSCH, ZÜRICH 2, Waffenplatzstr. 69.



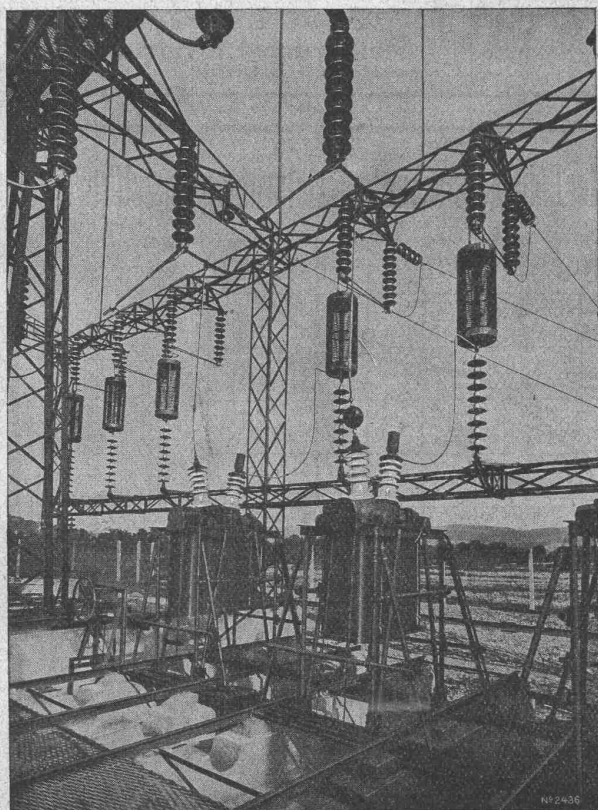
sofort  
ab Lager  
lieferbar.



## Kompressoren Vakuumpumpen

Nassluftpumpen, Kondensatoren, Filterpressen, Rührwerke  
Zentrifugen  
Blechbearbeitungsmaschinen, System Gebrüder Jäcklin  
Druckluft-Bohrhämmer.

Maschinenfabrik Burckhardt A.-G., Basel



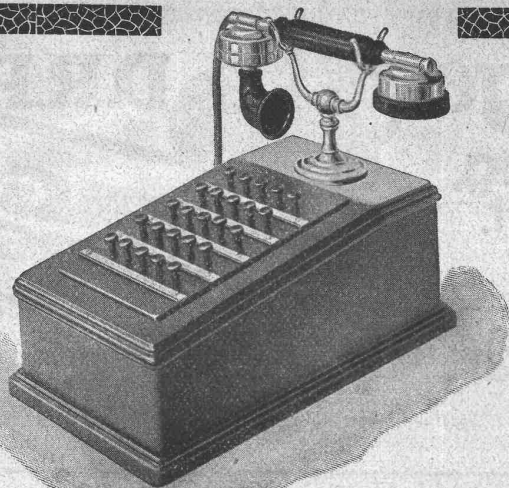
## Freiluft- Schaltanlagen

können mit gleicher Betriebs-Sicherheit gebaut werden wie die besten Uebertragungsleitungen. / Wir können die höchste Garantie für richtige Disposition und Konstruktion der Apparate gewährleisten, weil uns das reichste Erfahrungsmaterial über eigene und amerikanische Anlagen zur Verfügung steht. / Unsere Freiluft-Schaltanlagen bieten bessere Uebersicht, sind unempfindlicher auf Störungen durch Kurzschlüsse und Ueberspannungen, sie sind in den Anlagekosten billiger als Gebäude-Schaltanlagen. / Unsere Spezial-Ingenieure stehen zur Besprechung Ihrer Neubauten zur Verfügung. / Lassen Sie sich Vergleichsprojekte aufstellen.

Fabrik elektrischer Apparate  
**Sprecher & Schuh A.-G.**  
**Aarau**

Erste schweizerische Freiluftanlage in Gösgen.  
135000/50000 Volt.  
Apparate von Sprecher & Schuh A.-G., Aarau.





# Hasler A.-G., Bern

Telephon-Apparate  
Telephon-Zentralen  
Telephon-Anlagen

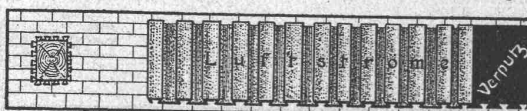
jeden  
Umfanges

Telephon Nr. 24



wasserdicht

fäulniswidrig



ASPHALT-ARBEITEN  
FLACHE BEDACHUNGEN  
WASSERDICHTHE ISOLIERUNGEN

Gysel & Cie., Asphaltfabrik Käpfnach A.G. Horgen (Zch.)

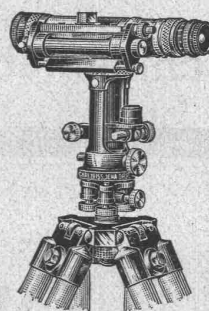
Telegramme: Asphalt, Horgen

## Drahtgeflecht = Drahtgewebe

Einzäunungen, Gitter & Siebe

**DRAHTWARENFABRIK ZÜRICH**  
BAUMER & CO

FROSCHAUGASSE 9 TELEPHON H.4915



Ab 15. November 1921:

## Ausverkauf

wegen Geschäftsaufgabe

**Theodolite**

Breithaupt, Heyde, Sartorius

**Nivellierinstrumente**

Zeiss, Heyde

**Rechenschieber**

Dennert-Nestler

**Reisszeuge**

Sickler, Kern, Richter

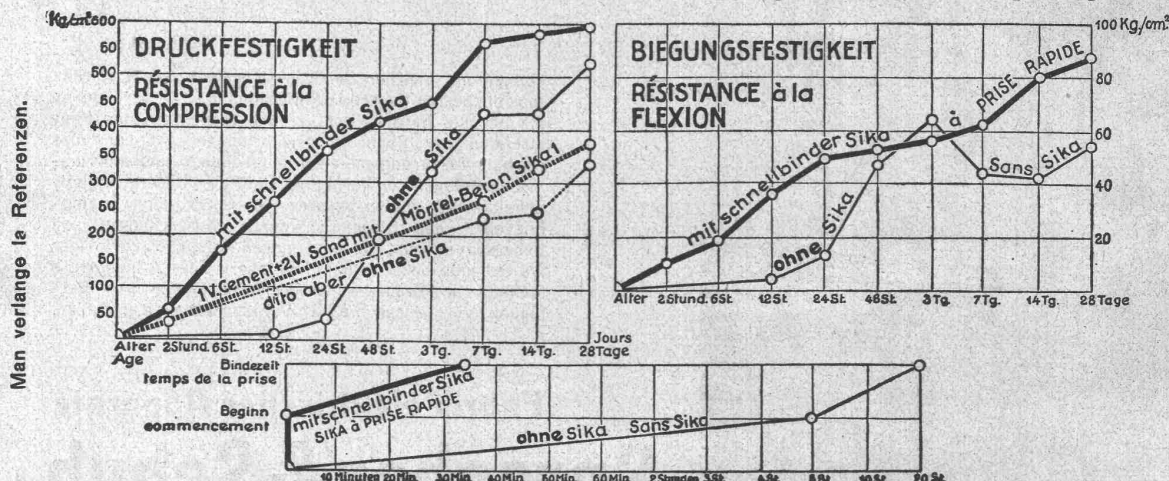
Verlangen Sie Preisliste

**Steinbrüchel & Hartmann**

Bahnhofstrasse 51 Zürich

4. Stock

## SIKA - Dichtungs- und Härtungsergebnisse von der Eidgenössischen Materialprüfungsanstalt Zürich



Die Probekörper wurden von der Anstalt selbst angefertigt. **Wasserdruk-Proben:** Bei Maximaldruck des Apparates (6 Atm.) blieben die Proben trocken. Mit schnellbindender Sika kann während grossem Wasserdruk abgedichtet werden, selbst mittels Anstrichen.

**KASP. WINKLER & C<sup>IE</sup>, ALTSTETTEN-ZÜRICH.**

Telephon: Seinau 3963

Fabrikation und Vertrieb chem.-bautechnischer Präparate.

Telegr.: Sika Zürich



**H. FLOTTMANN & CIE, ZÜRICH**

TELEPHON SELNAU 1671 ♦ RENGGERSTRASSE 86 ♦ TELEGRAMM-ADRESSE: FLOTTMANN, ZÜRICH

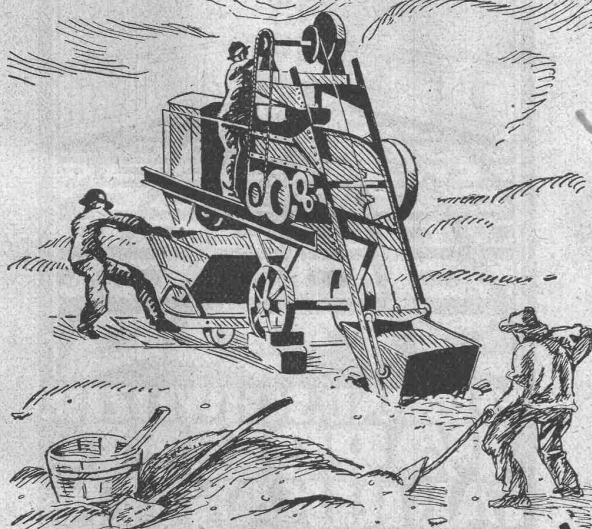
liefern als Spezialität:

Komplette stationäre, trans-  
portable und fahrbareund  
sämtliche**Pressluftanlagen  
Pressluftwerkzeuge**mit allen Zu-  
behörden für**Tunnelbauten, Steinbrüche, Marmorwerke, Zementwarenfabriken, Giessereien, mechanische Werkstätten etc. etc.**

GROSSES LAGER IN ZÜRICH



STATION WOLLISHOFEN

**Ein KUNZ-MISCHER**auf dem Bauplatz  
erhöht  
die Arbeitsleistung.**R.U.B.A.G**

Rollmaterial u. Baumaschinen-A.G. Zürich, Seidengasse 16, Tel. S. 593

**Armaturen**für Wasser, Gas, Dampf,  
Flügelrad-,  
Volumen- und Venturi-Wassermesser**BOPP & REUTHER**  
MANNHEIM - WALDHOFSpezialwerk für Grossarmaturen und Haupt-  
messeranlagen.

Man verlange Katalog Nr. 39 Bl.

**SIGNALANLAGEN und EISENBAHN-  
SICHERHEITSAPPARATE**Elektro-pneumatische, elektr. u. elektro-mechanische **Stellwerkapparate.****Automatische Blockvorrichtungen**durch Gleich- oder Wechselstrom betätigt. Wiederholung der Signale auf den Lokomotiven.  
Schwingende Warnungssignale für Bahnübergänge, Relais. Laschen für isolierte Schienen.  
Kontrollumschalter. Zugmeldeapparate etc.**COMPAGNIE GENERALE DE SIGNALISATION** 23, Rue d'Athènes  
PARIS.Vertreter für die Schweiz: **G. P. Skipworth**, Ingenieur, Marktgasse 50, Bern.



## Die altbewährten Mannheimer Werkstätteöfen

sind zur

### Heizung grosser Räume

die besten und billigsten. Stets **Lager in Basel**  
in Grössen passend für Räume von 1000 bis 6000 m<sup>2</sup>.  
Offerten, Prospekte und zahlreiche schweizerische  
Referenzen und Zeugniskopien durch

**G. Bäumlín, Ing., Luzern**  
S. I. A.

Telephon 40.

## Combinator

Elektrischer  
Wärmespeicher-Kachelofen  
verbunden mit Brennstoffheizung

Heizung durch billigen Nachtstrom  
ausreichend für 8- bis 16-stündige  
Wärmeabgabe. Einfachste auch auto-  
matische Bedienung, gleichzeitig ver-  
wendbar für Brennstoffheizung. —  
Gesunde, gleichmässige Raumbe-  
heizung. Ausführung in jeder Grösse  
u. Form für Wohnräume, Bureaux etc.

Prospekte und nähere Auskunft durch

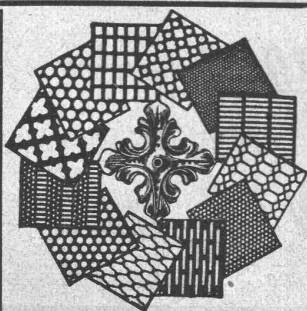
## „Combinator“

Gesellschaft  
für kombinierte Wärmespeicheröfen, Chur



**ALFRED SÉQUIN ING<sup>r</sup>**  
SEEGARTENSTR. 8 ZÜRICH 8

**INDUSTRIEBAUTEN**  
PROJEKTIERUNG  
& BAULEITUNG



**H. HEER & Co.**  
OLTEN

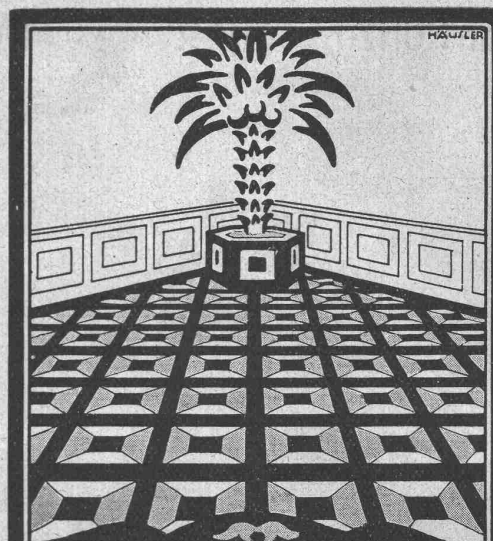
SPEZIALITÄT:  
Gelochte und  
gepresste Bleche

Unsere  
gerippten

## Patent- Harfsteine

*Spezial-Kalksandsteine  
sind das Ideal für trockenes  
Salpeterfreies Mauerwerk*

**A. G. Hunziker & Cie**  
ZÜRICH - BRUGG - OLTEN



**VERBAND SCHWEIZER.  
PARQUET-  
FABRIKANTEN**

**Union des Parquetiers Suisses**

Zürich      Bern      Lausanne  
Börsenstrasse 10      Bundesplatz 2      Maupas 13  
Beratung und Ausführung.

**Cliché's**  
Armbruster &  
Söhne  
Obere Säune 19, Zürich  
Tel. 6365

**Alfr. Schmidweber's Erben**  
Zürich 8 — Dietikon

**Innen- und Aussendekorationen  
in poliertem Marmor und Granit**

Goldene Medaille Schweizer. Landes-Ausstellung  
Bern 1914



# Schweiz. Linoleum A.G., Giubiasco (Tessin)

Gegründet 1905



Erstklassige Marke

Eigene Agentur Zürich, Bleicherweg 50, Telefon: Selnau Nr. 69.30  
Briefadresse: Postfach Selnau Nr. 41 — Bezugsquellen werden nachgewiesen durch die Agentur Bleicherweg 50 — In Mill. Quadratmeter bewährt

**Granit - Inlaid - Jaspé - Kork**  
**Uni Linoleum - Kork-Jaspé**

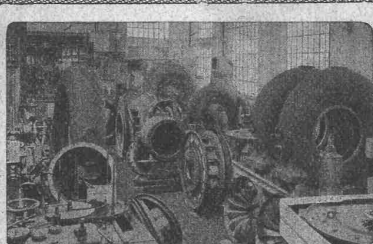
## Schweizer Linoleum (Marke Helvetia)

LIEFERUNG  
VON

# WASSERTURBINEN

NEUESTER  
KONSTRUKTION

PRÄZISIONS-  
GESCHWINDIGKEITS-  
REGULATOREN  
und DRUCKREGLER



Inneres unserer Montagehalle

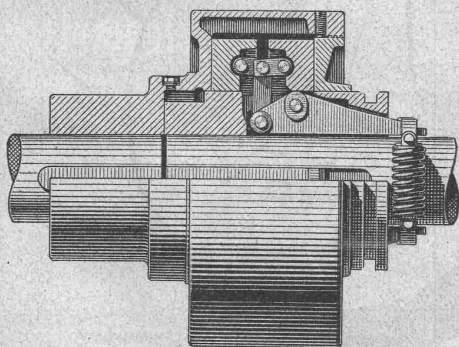
ADRESSE:  
**BUREAU et ATELIERS**  
109, ROUTE DE LYON  
Immeubles de l'ancienne Société  
PICCARD, PICTET & CIE.

## ATELIERS DES CHARMILLES S.A.

SUISSE • GENÈVE • SUISSE



GESELLSCHAFT DER LUDW. VON ROLL'SCHEN EISENWERKE  
• FILIALE: EISENWERK CLUS KT. SOLOTHURN •



Benn-Kupplung, Typ H.

# BENN-KUPPLUNG

Patentiert in allen Industriestaaten.

Durch langjährige Erfahrungen vervollkommnete Reibungskupplung.  
Vollständig geschlossen. Reibungsflächen scheibenförmig.  
Keine vorstehenden Teile.

Zum Ein- oder Ausrücken bei jeder Kraft und Geschwindigkeit während des Betriebes

## TRANSMISSIONEN

Komplette Anlagen für alle Industriezweige.

### Patent-LENIX-Getriebe.

Ausführungsrecht für die Schweiz.



# OSRAM NITRA



**OSRAM A. G. ZÜRICH**