

Objektyp: **Advertising**

Zeitschrift: **Schweizerische Bauzeitung**

Band (Jahr): **77/78 (1921)**

Heft 20

PDF erstellt am: **21.09.2024**

### **Nutzungsbedingungen**

Die ETH-Bibliothek ist Anbieterin der digitalisierten Zeitschriften. Sie besitzt keine Urheberrechte an den Inhalten der Zeitschriften. Die Rechte liegen in der Regel bei den Herausgebern. Die auf der Plattform e-periodica veröffentlichten Dokumente stehen für nicht-kommerzielle Zwecke in Lehre und Forschung sowie für die private Nutzung frei zur Verfügung. Einzelne Dateien oder Ausdrucke aus diesem Angebot können zusammen mit diesen Nutzungsbedingungen und den korrekten Herkunftsbezeichnungen weitergegeben werden. Das Veröffentlichen von Bildern in Print- und Online-Publikationen ist nur mit vorheriger Genehmigung der Rechteinhaber erlaubt. Die systematische Speicherung von Teilen des elektronischen Angebots auf anderen Servern bedarf ebenfalls des schriftlichen Einverständnisses der Rechteinhaber.

### **Haftungsausschluss**

Alle Angaben erfolgen ohne Gewähr für Vollständigkeit oder Richtigkeit. Es wird keine Haftung übernommen für Schäden durch die Verwendung von Informationen aus diesem Online-Angebot oder durch das Fehlen von Informationen. Dies gilt auch für Inhalte Dritter, die über dieses Angebot zugänglich sind.

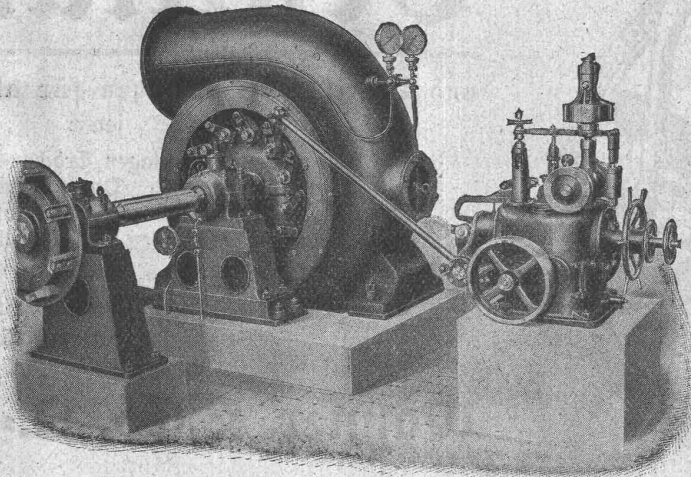
A.-G. der  
**Maschinenfabrik**  
VON

# Theodor Bell & Cie.

Kriens-Luzern

Gegründet 1855

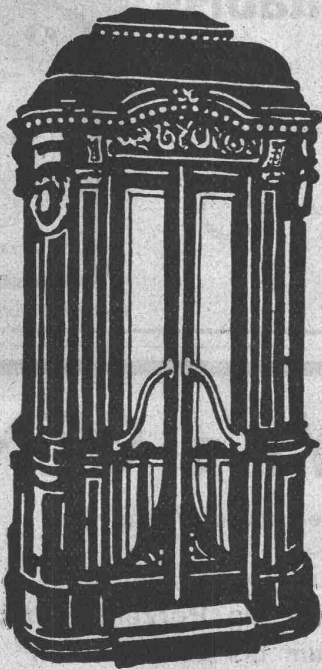
Wasserturbinen  
Oeldruckregler  
Wehranlagen  
Rohrleitungen



Komplette  
hydraulische  
Anlagen

Francis-Spiralturbine mit automatischem Oeldruckregulator.

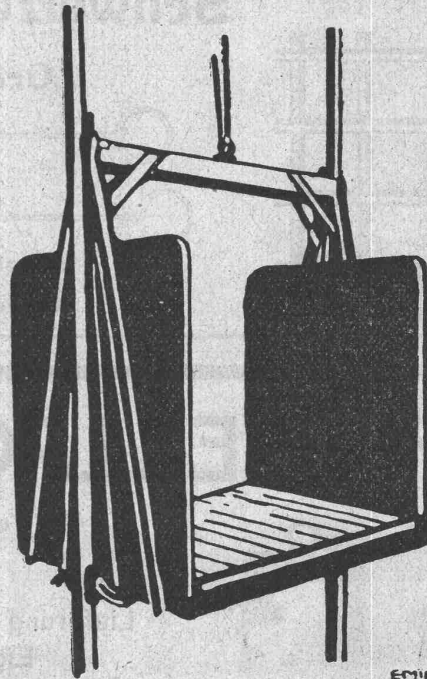
## Personen-Lasten-



**SCHINDLER**  
**U. CIE.**  
**LUZERN**

GEGRÜNDET  
1874

5000 ANLAGEN AUSGEFÜHRT

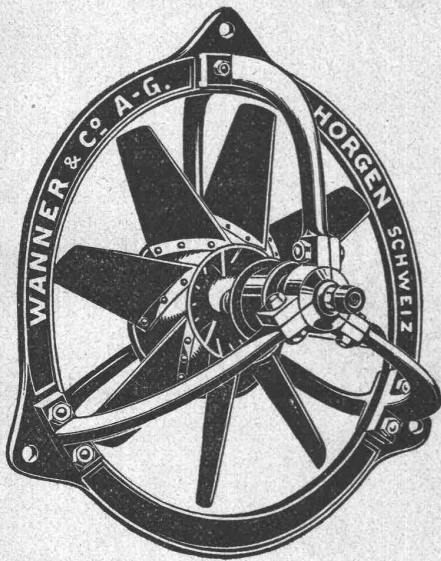


EMIL HUBER-19.

# AUFZÜGE

**Submissions - Anzeiger.**

Termin	Auskunftstelle	Ort	Gegenstand
15. Novbr.	Gemeinderatskanzlei Studler, Posthalter	Emmen (Luzern)	Sämtliche Arbeiten zur Erstellung der Wasserversorgung von Emmen.
15. "		Giswil (Obwalden)	Diverse Arbeiten zur Erstellung der Wasserversorgung von Giswil.
16. "	Gemeindeschreiber	H'buchsee (Bern)	Arbeiten zur Vergrößerung der Wasserversorgungsanlage von Herzogenbuchsee.
17. "	Julius Stahel	Kollbrunn (Zürich)	Wasserversorgung von Kollbrunn-Töbeli.



# Ventilatoren

und Ventilations-Anlagen für alle Industriezweige,  
sowie

Entnebelungs-Anlagen, Tröckne-Anlagen, Luft-  
heizungs-Anlagen, Pneumatische Transport-  
Anlagen, Späne- und Staubabjaugungs-An-  
lagen, Luftturbinen und Blechrohrleitungen  
nach

eigenen, langjährig bestbewährten  
Spezial-Konstruktionen.

**Wanner & Co. A.-G., Horgen**

## Grambach & Co., Seebach

vormals Grambach & Müller

bei Zürich

Telephon: Hottingen 68.35

Telegramm-Adresse: Grambach, Seebach

## Glas- und Spiegelmanufaktur

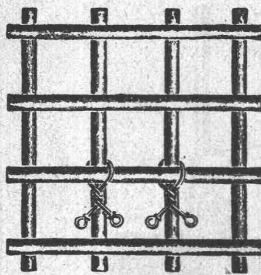
Spiegelglas, Rohglas, Fensterglas, Drahtglas

**Alle Glassorten f. Bauzwecke**

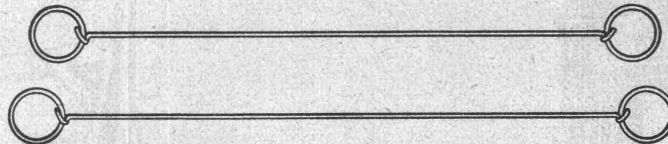
## Schweizerische Nagelfabrik

Aktiengesellschaft

Grüze bei Winterthur



Verwendung beim blinden von Betonieren.



Drahtbinder von 12 bis 30 cm Länge

Vertreter: W. Wunderli, Richterswil.



Verwendung als Sackverschlüsse

# APPAREILLAGE GARDY A.-G., GENÈVE

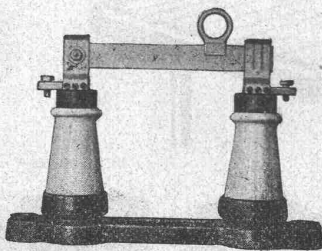
Telephon: Stand 26.26 — Telegramme: Ydrag, Genf

Apparate für Nieder- und Hochspannung  
Lieferung vollständ. Schaltanlagen — Eig. Porzellanfabrikation  
Eigenes Versuchslaboratorium bis 200000 Volt

Auskunft jeder Art erteilt unser

**Technisches Bureau in Bern**

Waaghausgasse 7 — Telephon 32.96



Hochspannungs-Trennschalter, Type 5850

# Möbel auf Kredit!

bis auf weiteres, zu den kulantesten und bequemsten Abzahlungs-Bedingungen. Bahnvergütung, Lieferung franko Empfangsstation S B B, wertvolles Geschenk, enorme Preisreduktionen, sowie sämtliche anderen Vorzugskonditionen bleiben auch für die Abzahler bestehen. — Verlangen Sie den prachtvoll illustrierten Katalog und besuchen Sie unverbindlich, unter Voranzeige auch Sonntags, die sehenswürdigen Ausstellungen von über 500 Muster-Einrichtungen.

Lagerung kostenlos bis Sommer 1922.

## Pfister's Total-Ausverkauf Rheingasse 8/10, Basel.

Grösste Möblierungsfirma der Schweiz. Tausende von Referenzen und Anerkennungen.

**Höchste Stellung.**

**Zwischen-Stellung.**

Hydraulisches  
**Dachwehr**

müheles bedienbar durch Stauwasser, keine Pfeiler und Dienststege, bestens bewährt bei starkem Eisgang.

Ingenieurbureau  
**Huber & Lutz**  
Zürich.

Beim **Universitäts-Neubau Zürich** verwendet.

## Rockenit das ideale Farbenbindemittel

für Aussen- und Innenanstrich  
wasch-, wetter-, säurefest  
ist wieder zu haben.

Verlangen Sie noch heute Prospekt.

### C. Guido Brupbacher & Co.

Farben und Lacke  
Uraniastrasse 22, Zürich

Telegramm-Adresse: Idobrupbacher. Telephon Selnau 64.79.  
Wiederverkäufer in der ganzen Schweiz gesucht.

Eingetragene Schutzmarke

**RIPOLIN**

die anerkannt beste Anstrichfarbe für Innen u. Aussen.  
Hochglänzend und Matt.

Generalvertreter für die Schweiz:  
**C. Hässig, Dufourstrasse 53, Basel.**

## ATELIERS DE CONSTRUCTIONS MÉCANIQUES DE VEVEY S. A.

Téléphone No. 69

VEVEY (Suisse)

Télégr. Fonderie-Vevvey

Turbinen u. Regulatoren

Hebewerkzeuge

Krane

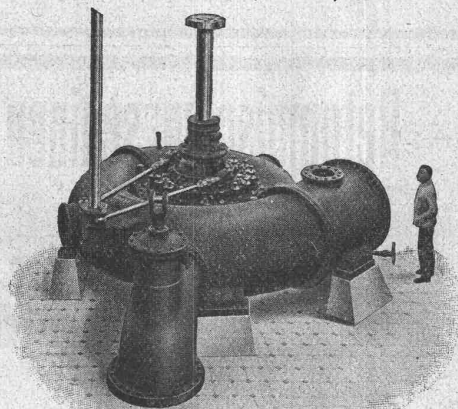
Laufbühnen

Drehscheiben

Warenaufzüge

Verlade-Rollwagen

Eisen- und Bronze-Giesserei



Turbine spirale de 6000 HP sous 105 m de chute.  
(Usine de la Jogne).

Eiserne Brücken und  
Dach-Konstruktionen

Réservoirs

Dampfkessel

Gasbehälter

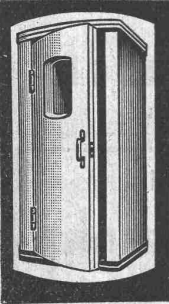
Rohrleitungen

Schleusen und Wehranlagen

Weichen und Kreuzungen

# Plan-Kopien aller Art Lichtpaus-

Paus- und Detail-Papiere und -Apparate.  
**ED. AERNI-LEUGH, BERN.**



## Telephonzelle „ANTIPHON“

**Patentamtlich geschützt.**  
 Vollkommenstes Fabrikat — Höchste Schalldämpfung ohne Polsterung.  
 Glatte Wandungen und Ventilation hygienisch unerreicht.  
**Spezialfabrik für Telephonzellenbau.**  
 Lager und Ausstellungsraum:  
 Hofackerstrasse 17a  
**Viktor Tobler**  
 Telegramm-Adresse: „Antiphon“. Minervastr. 95, Zürich 7, Tel. Hott. 38.30

## SPEZIALBETON A.G. STAAD (KT. ST. GALLEN)

Kunststeinwerke vormals K. Haug

**Eisenbeton-Fabrikate**  
 Dünnspross. Fenster  
 Dünnwand. Behälter  
 Schiffe, Masten, Früh-  
 beef-Kasten / Zäune  
 Kabelsteine etc. etc.



**Kunst-u. Naturstein**  
 Grabmalkunst / Bau-  
 u. Garten-Architektur  
**BASALTOLIT**-Triffe-  
 Platten für starke Be-  
 anspruchungen ✓

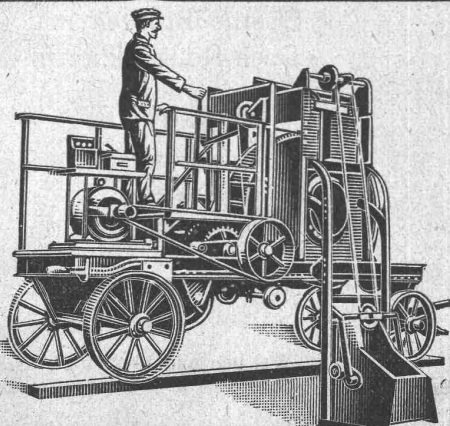
**Treppenbau:** Freitrag. Treppenanlagen / **ohne** Einmaue-  
 rung, für **alle** Verhältnisse, Neu- wie Umbauten / auch  
 Holzbauten / geeignet / unverwundl. Basaltolit-Gehflächen  
 für alle Zwecke. / Kostenlose Voranschläge nach eigenen  
 und gegebenen Entwürfen. / Erstklassige Ausführungen. /  
 Beste Referenzen. / Telegr.: Spezialbeton. / Telefon 434

## R. DIETRICH & Co A.-G., ZÜRICH

Fabrik mit Geleise-Anschluss in Altstetten. — Telefon: Selnau 18.90

### Grosses Lager in Maschinenölen jeder Art

Transformatoren-Oele — Schalter-Oele — Consistente Fette  
 Elektromotoren-Oele — Turbinen-Oele — Dampfzylinder-Oele  
 Automobil-Oel und Motorwagenfett — Wasserlösliches Bohreröl  
 Bodenöl — Leinöl — Bodenwischse — Schmierseife — Carbolineum etc.



## Betonmischmaschinen

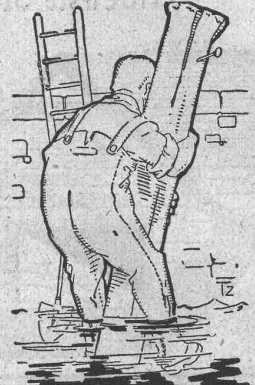
in Kauf und Miete

### Beton- und Mörtelmischer

von 40 bis 50, 80 bis 100, 200 m<sup>3</sup> Tagesleistung  
 mit oder ohne Materialaufzug  
 mit oder ohne kombinierte Bauwinde  
 zu billigsten Fabrikpreisen

**J. Brun & Cie., Nebikon**  
 Maschinenfabrik

**Erfindungs-Patente**  
 Marken-Muster-  
 & Modell-Schutz im In- u. Ausland  
**H. KIRCHHOFER** vormals  
 Bourry-Séquin & Co. ZÜRICH  
 1880. Gegründet.



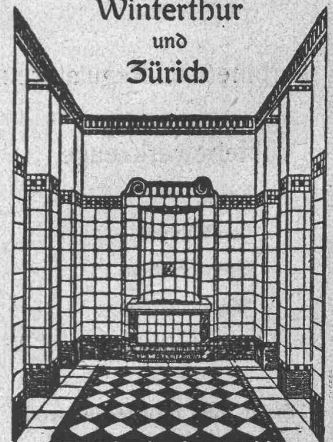
**WASSERDICHTHE HOSEN**  
 für Kanalarbeiter,  
 Ingenieure, Fischer,  
 etc.

**WALTER NAEF & Co**  
 vormals

**JOH. EMIL NAEF**  
 Bahnhofstr. 54 Zürich  
 Telegr. Gumminäef



**Georg Streiff & Co**  
 Winterthur  
 und  
 Zürich



Spezialgeschäft für keramische  
 Boden- und Wandbeläge

# Schweiz. Linoleum A.G., Giubiasco (Tessin)

Gegründet 1905



Erstklassige Marke

Eigene Agentur Zürich, Bleicherweg 50, Telephon: Selnau Nr. 69.30  
Briefadresse: Postfach Selnau Nr. 41 — Bezugsquellen werden nachgewiesen durch die Agentur Bleicherweg 50 — In Mill. Quadratmeter bewährt

**Granit - Inlaid - Jaspé - Kork**  
**Uni Linoleum - Kork-Jaspé**

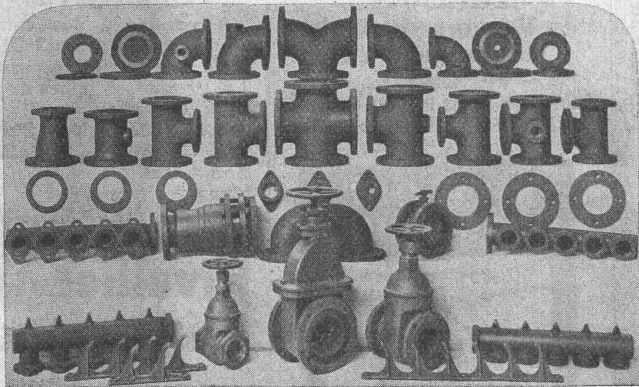
## Schweizer Linoleum (Marke Helvetia)



GESELLSCHAFT DER LUDW. VON ROLL'SCHEN EISENWERKE  
· FILIALE: EISENWERK CLUS KT. SOLOTHURN ·



### FORMSTÜCKE, FLANSCHEN und VENTILE



nach den Normalien des Verbandes deutscher  
Zentralheizungs-Industrieller, zu Leitungen aus  
schmiedeeisernen Röhren für

**Zentralheizungen**  
**Kühlanlagen**  
**Dampfleitungen etc.**

Die Formstücke haben gedrehte u. gebohrte Flanschen  
und sind auf 10 Atmosphären Wasserdruck probiert.

Lieferung ab Lager.

Zu beziehen durch die Installationsfirmen.

Man verlange Katalog.

# Otto Luegers Lexikon

der gesamten Technik und ihrer Hilfswissenschaften.

Im Verein mit über 100 Fachgenossen herausgegeben. — Zweite vollständig neubearbeitete Auflage.

Heutzutage ist es nicht bloss für den, der mit der Technik in Berührung steht, also nicht nur für den Architekten, den Ingenieur, den Chemiker, den Industriellen und Bauhandwerker, sondern auch für den Staats- und Gemeindebeamten, Richter, Anwalt, Kaufmann usw., Bedürfnis, ein Nachschlagebuch zu besitzen, das rasch und ausführlich über irgendeinen dem Bereiche der Technik und ihrer Hilfswissenschaften angehörigen Begriff unterrichtet. — Mit den vorliegenden neun Bänden steht Luegers Lexikon, das sich als unentbehrliches Rüstzeug für alle mit der Technik in engster Fühlung stehenden Kreise seit langem bewährt hat, voll auf der Höhe der Zeit.

### Bestellschein.

Hiermit bestelle ich bei der **Graphischen Anstalt Stampfenbach, Abt. Verlag, Zürich 6:**

### 1 Luegers Lexikon

neueste Ausgabe, 9 Bände in Halbleder gebunden zum Preise von Fr. 200.— (statt Fr. 360.—).

(Auf Wunsch in monatlichen Ratenzahlungen à Fr. 50.—)

Name und Beruf: .....

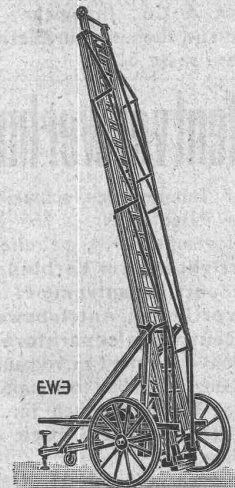
Wohnort und Strasse: .....

Kanton: .....

Erfüllungsort und Gerichtsstand in Zürich.

## Leitern

für Montage und Feuerwehr



liefert Schlauch- u. Feuerwehr-  
Gerätefabrik  
**EHR SAM WÄDENSWIL**



## Patentverwertung

Der Inhaber des schweizerischen Patentes Nr. 67250 vom 27. November 1913, betreffend: „Elektrolytischer Apparat“, wünscht das Patent zu verkaufen, in Lizenz zu geben oder anderweitige Vereinbarungen für die Fabrikation in der Schweiz einzugehen. Anfragen befördert H. Kirchofer vormals Bourry Séquin & Co., Ingenieur- und Patentanwaltsbureau in Zürich 1, Löwenstrasse 51.

## Patentverwertung

Der Inhaber des schweizerischen Patentes Nr. 88924 vom 22. November 1918, betreffend: „Verfahren und Maschine zur Herstellung von auf zwei Verschlußstreifen angebrachte, ineinandergreifende Verbindungsglieder aufweisenden Verschlüssen“, wünscht das Patent zu verkaufen, in Lizenz zu geben oder anderweitige Vereinbarungen für die Fabrikation in der Schweiz einzugehen. Anfragen befördert H. Kirchofer vormals Bourry-Séquin & Co., Ingenieur- und Patentanwaltsbureau in Zürich 1, Löwenstrasse 51.

## Patentverwertung

Der Inhaber des schweizerischen Patentes Nr. 8765 vom 18. November 1918, betreffend: „Vorrichtung zur Verbindung der Zentrifugentrommel mit der vertikalen Antriebswelle bei Zentrifugalseparatoren“, wünscht das Patent zu verkaufen, in Lizenz zu geben oder anderweitige Vereinbarungen für die Fabrikation in der Schweiz einzugehen.

Anfragen befördert H. Kirchofer vormals Bourry-Séquin & Co., Ingenieur- u. Patentanwaltsbureau in Zürich 1, Löwenstr. 51.

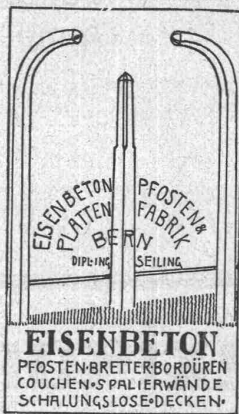
## Elektr. Heisswasser-Speicher in allen Grössen



**ZENT. A. G. BERN**  
Prima Referenzen - Prospekte

**Clichés** Armbruster & Söhne  
Obere Säune 19 Zürich  
Tel. 6365

**PATENT-ANWÄLTE**  
E. BLUM & G. DIPL. INGENIEURE  
GEGENWART 1876 • ZÜRICH • BAHNHOFSTR. 74



**EISENBETON**  
PFOSTEN-BREITERBORDÜREN  
COUCHEN-SPALIERWÄNDE  
SCHALUNGSGLOSE-DECKEN

## Patentverwertung

Die Inhaber der schweizerischen Patente Nr. 63928 vom 20. Juli 1912, betreffend: „Antriebsvorrichtung für kleine Boote“ und 65461 vom 20. Juli 1912, betreffend: „Bootmotor mit Vorrichtung zum Befestigen an der Aussenseite eines Bootes“, wünschen die Patente zu verkaufen, in Lizenz zu geben od. anderweitige Vereinbarungen für die Fabrikation i. d. Schweiz einzugehen.

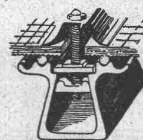
Anfragen befördert H. Kirchofer vormals Bourry-Séquin & Co., Ingenieur- u. Patentanwaltsbureau in Zürich 1, Löwenstr. 51.

**Zeitschrift**  
des Vereins deutscher  
Ingenieure zu  
verkaufen.

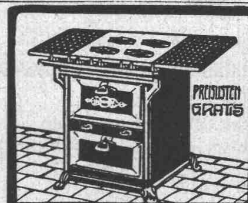
Jahrgänge 1895 bis 1920. Offerten unt. E. 3237 U an Publicitas Biel.

**KITTLLOSE  
GLASDÄCHER**

System Zimmermann



**WALTHER & MÜLLER**  
• BERN •



**OFENFABRIK  
SURSEE**

**GASHERDE  
IN ALLEN GRÖSSEN**

Nachweisbar  
sparsamste  
leistungsfähigste  
aller Systeme

Brieflichen Unterricht in  
**Eisenbeton**  
erteilt Spezialist. Garant. gründliche und rasche Ausbildung. — Näheres unter Chiffre Z. W. 3647 durch Rudolf Mosse, Zürich.

**Mechanische Werkstatt**

sucht  
Metall u. Eisen sowie  
Aufträge  
in Massenartikeln zu sehr  
mässigen Preisen.  
Zürich, Zähringerstr. 28, I. Stock

**Occasion!**

Ganz neuer, elektrischer  
**Flaschenzug**

zusammgebaut mit elektr. Laufkatze, Tragkraft 1500 kg, System Schindler, wird wegen Liquidation billig verkauft.

Offerten sind zu richten an  
**E. Küffer-Blank**  
Torfwerke Ins (Bern).

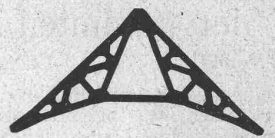
**Câble**

A vendre à des conditions avantageuses, environ 2500 mètres câble souterrain, concentrique, 2 x 50 mm<sup>2</sup>, 2 gaines de plomb, armé de ruban de fer, basse tension (1000 volts). S'adresser sous P 5640 N. à Publicitas Neuchâtel.

Zu verkaufen  
ein guterhaltenes  
**Nivellier-  
instrument**

mit Stativ. Anfragen unt. Chiff. K. 3199 U. an Publicitas Biel.

**TREIBRIEMEN**  
Transportbänder, Riemenverbinder  
liefert ab Lager  
Ad. Schlatter, Dietikon-Zch.



**EISEN-  
KONSTRUKTIONEN**

Brücken, Ständer,  
Dachkonstruktionen

Kittlose  
Glasbedachungen

Bau- und Kunst-  
Schlosserarbeiten

GEBRÜDER TUCHSCHMID  
FRAUENFELD

## Schweizer. Nationalbank

### Ausschreibung von Bauarbeiten für den Neubau der Schweizer. Nationalbank Zürich.

Nachstehende Arbeiten werden zur öffentlichen Konkurrenz ausgeschrieben:

1. Schreinerarbeiten
2. Malerarbeiten
3. Parquet-Bodenbeläge
4. Linoleum-Bodenbeläge
5. Beschlüge-Lieferung

Eingabeformulare, Pläne und Bedingungen können von Montag, den 14. November 1921 an, vormittags von 9 bis 12 Uhr und nachmittags 2 bis 6 Uhr, auf dem Bureau der Bauleitung, Bäregasse 13, bezogen bzw. eingesehen werden.

Die Offerten sind bis Montag, den 5. Dezember 1921, morgens 9 Uhr, an die Schweizerische Nationalbank, Depart. III Zürich 1, einzureichen, mit der Aufschrift: „Offerte für den Neubau der Schweizerischen Nationalbank“.

Offeneröffnung: Dienstag, den 6. Dezember 1921, nachmittags 2 Uhr, im

#### Neubau

der Schweizerischen Nationalbank I. Stock, Börsenstrasse, Zürich 1. Zürich, den 7. November 1921.

Die Bauleitung:

Gebrüder Pfister, Arch. B. S. A.  
Zürich 1.

## Trottoirbau Erlenbach

Der Gemeinderat Erlenbach eröffnet freie Konkurrenz über den Bau des Trottoirs an der Seestrasse, Länge 1800 m, Breite 2,5 m.

Die Baute wird als Notstandsarbeit ausgeführt. Der Gemeinderat behält sich die Vergebung der Arbeiten in 3 Losen vor.

Pläne, Bauvorschriften und Eingabeformulare liegen auf dem technischen Bureau im Gemeindehaus zur Einsicht auf. Auskunft wird von der Bauleitung erteilt am 14. November, 2 bis 5 Uhr.

Die Offerten sind verschlossen mit Aufschrift „Trottoirbau“ bis 18. November 1921, abends 6 Uhr, der Trottoirbaukommission (Präsident Herr Nationalrat J. Kägi, Erlenbach) einzureichen.

Der Gemeinderat.

### Offerten zur Verwertung von Erfindungspatenten

## EIMER-SCHNEIDER INGENIEUR GENÈVE

Die Inhaber folgender schweizerischer Patente wünschen mit schweizerischen Fabrikanten bzw. Interessenten in Verbindung zu treten und sind gerne bereit, Lizenzen zu erteilen oder die Patente zu verkaufen.

Nr. 55109 vom 19. November 1910, Vedovelli, Priestley & Co, auf: „Kettenvorrichtung zur Aufhängung von elektr. Linien“.

Nr. 63888 vom 10. Februar 1913, Vedovelli, Priestley & Co, auf: „Verfahren zur Herstellung eines elektrischen Transformators und nach diesem Verfahren hergestellter elektrischer Transformator“.

Gefällige Offerten oder Vorschläge werden durch Herrn E. Imer-Schneider, Ingenieur-Conseil, 59 Rue du Stand in Genf weiterbefördert.

## Une Société Electrique de la HAUTE-SAVOIE engagerait un ingénieur

ou technicien, de langue française, capable de seconder le Directeur. Le postulant devra posséder une longue pratique des installations électriques et de l'exploitation de réseaux de distribution. Adresser les offres de service avec copies de certificats et indication des prétentions, sous chiffre Z. B. 3577 à Rudolf Mosse, Zurich.

Wir suchen zu baldigem Eintritt für unsere

## Acquisition im Ausland

einige tüchtige Ingenieure mit Hochschulbildung und Sprachkenntnissen, die, gestützt auf bisherige Tätigkeit, Befähigung als Acquisiteur nachweisen können. — Bewerber schweizerischer Nationalität, die auf dauernde Stellung reflektieren, wollen ihre Offerten mit näheren Angaben über Bildungsgang und bisherige Tätigkeit unter Beifügung von Zeugnisabschriften und Aufgabe von Referenzen einreichen an Gebr. Sulzer, Aktiengesellschaft, Winterthur.

## Werkführer

### gesucht von grösserer Maschinenfabrik der Schweiz.

Erforderlich sind technische Bildung, gründliche Erfahrung in der Massenfabrication und den modernen Arbeitsmethoden, sowie in der Anfertigung von Werkzeugen aller Art. Bewerber, welche schon in ähnlichen Stellen tätig waren, werden gebeten, ihre Offerte mit kurzem Lebenslauf, Zeugnisabschriften, Angabe des Eintrittsdatums und der Gehaltsansprüche unter Chiffre Z. R 3617 an die Annoncen-Expedition Rudolf Mosse, Zürich, zu richten.

## Ausschreibung von Bauarbeiten

### zum Neubau der Zürcher Kantonalbank in Schlieren.

Ueber nachfolgende Lieferungen wird hiermit Konkurrenz eröffnet:

### Zimmerarbeiten Spenglerarbeiten Dachdeckerarbeiten

Pläne und Uebernahmebedingungen liegen vom 14. dies an in unserem Baubureau, Dreikönigsstrasse 10, in Zürich, zur Einsicht auf. Am gleichen Ort können Eingabeformulare bezogen werden.

Uebernahmofferten sind bis spätestens am 24. dies verschlossen dem Präsidenten der Zürcher Kantonalbank in Zürich einzureichen.

Zürich, den 9. November 1921.

Zürcher Kantonalbank.

## Faustpfandrechtl. Versteigerung

Dienstag, den 22. November 1921, von nachmittags 2 1/2 Uhr an, im Hintergebäude „zum Seehof“, Hauptstrasse 11a, Rorschach, gegen Barzahlung:

1 Dynamo, System Oerlikon. 65 Volt, 154 Ampère, Gleichstrom; 1 Metallmikroskop, System Reichart, Wien; 2 elektr. Schalttafeln; 1 Regulierwiderstand; 1 Schiffsmotor, 8 HP, abmontiert; 1 Benzinmotor, 20 HP, System Saurer; 2 Gasometer; 1 Kompressor; 1 Präzisionsvoltmeter; 1 Windkessel; 1 Transmission; 1 elektrischer Schmelzofen mit Schalttafel; 2 grosse Eisen-Chassis; diverse Eisenrohre; Ab- und Zuleitungen; Werkzeuge; 2 Motorvelos usw.

Interessenten belieben sich am 21. dies über die definitive Abhaltung der Steigerung zu informieren (Telephon 560).

Rorschach, den 12. November 1921.

Das Betreibungsamt.



# B B C



*Akkumulatoren-Lokomotive für den Verschiebedienst in den BBC-Werkstätten und auf dem Bahnhof Baden.*

## *Akkumulatoren-Transportwagen*

*und Akk.-Lokomotiven für den Verschiebedienst*

*Grubenlokomotiven*

*Elektrische Ausrüstung*

*von*

*Transport-Anlagen*

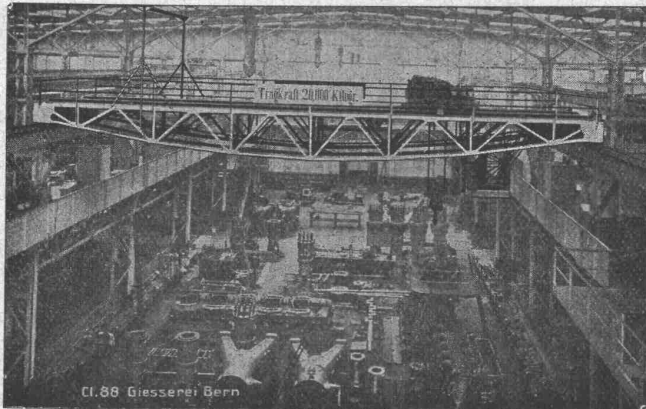
**A.G. BROWN, BOVERI & C<sup>IE</sup> BADEN (SCHWEIZ)**

**Verkaufsbureaux: Baden, Basel, Bern, Lausanne**

## **Giesserei Bern in Bern**

### **Konstruktionswerkstätten**

Werk der Gesellschaft der L. von Roll'schen Eisenwerke liefert als Spezialität:



Cl. 88 Giesserei Bern

### **Hebezeuge**

- Eisenbahnmaterial
- Schützenanlagen
- Wehreinrichtungen
- Zahnradbahnmaterial
- Standseilbahnen
- Allg. Maschinenbau

Telegramme: Giesserei Bern  
Telephon 1066