

**Zeitschrift:** Schweizerische Bauzeitung  
**Herausgeber:** Verlags-AG der akademischen technischen Vereine  
**Band:** 77/78 (1921)  
**Heft:** 19

## **Werbung**

### **Nutzungsbedingungen**

Die ETH-Bibliothek ist die Anbieterin der digitalisierten Zeitschriften auf E-Periodica. Sie besitzt keine Urheberrechte an den Zeitschriften und ist nicht verantwortlich für deren Inhalte. Die Rechte liegen in der Regel bei den Herausgebern beziehungsweise den externen Rechteinhabern. Das Veröffentlichen von Bildern in Print- und Online-Publikationen sowie auf Social Media-Kanälen oder Webseiten ist nur mit vorheriger Genehmigung der Rechteinhaber erlaubt. [Mehr erfahren](#)

### **Conditions d'utilisation**

L'ETH Library est le fournisseur des revues numérisées. Elle ne détient aucun droit d'auteur sur les revues et n'est pas responsable de leur contenu. En règle générale, les droits sont détenus par les éditeurs ou les détenteurs de droits externes. La reproduction d'images dans des publications imprimées ou en ligne ainsi que sur des canaux de médias sociaux ou des sites web n'est autorisée qu'avec l'accord préalable des détenteurs des droits. [En savoir plus](#)

### **Terms of use**

The ETH Library is the provider of the digitised journals. It does not own any copyrights to the journals and is not responsible for their content. The rights usually lie with the publishers or the external rights holders. Publishing images in print and online publications, as well as on social media channels or websites, is only permitted with the prior consent of the rights holders. [Find out more](#)

**Download PDF:** 17.01.2026

**ETH-Bibliothek Zürich, E-Periodica, <https://www.e-periodica.ch>**

# OSRAM NITRA



**OSRAM A. G. ZÜRICH**

# Geilinger & Co., Winterthur

Entwurf und Ausführung von  
Eisenkonstruktionen jeder Art  
Hochbauten, Masten, Reservoirs, Krane

**Patent-anwalts-Bureau**  
**E. BLUM & Co.**, Bahnhof-  
str. 74 **ZÜRICH 1**

**Patentverkauf oder Lizenzabgabe**

Die Inhaber der Schweizerpatente:

- Nr. 77289, Pompe rotative,
- Nr. 63885, Verfahren und Einrichtung zum kontinuierlichen Kühlen erstarrender flüssiger Stoffe,
- Nr. 64043, Verfahren und Vorrichtung zum Formen von Blech zu einem ausgebauchten Fassmantel,
- Nr. 49728, Einrichtung zum Regeln der Abflussmengen aus einem Staubecken mit veränderlichem Wasserspiegel,
- Nr. 83188, Brennstoff-Einspritznadelventil für Oelmaschinen,
- Nr. 64425, Verfahren zur gleichzeitigen Herstellung von hydraulischem Zement und Kali in freier oder gebundener Form,
- Nr. 67430, Verfahren zur Konzentration verdünnter Salpetersäure,
- Nr. 74526, Verfahren zur Gewinnung konzentrierter, nitroser Gase,

wünschen mit schweizerischen Fabrikanten in Verbindung zu treten, behufs Verkaufs der Patente, beziehungsweise Abgabe der Lizenz für die Schweiz, zwecks Fabrikation der Patentgegenstände i. d. Schweiz. Reflektanten belieben sich um weitere Auskunft zu wenden an das

**Patent-anwalts-Bureau**  
**E. BLUM & Co.**, Bahnhofstr. 74  
Zürich 1.



**ZIEGEL A.-G. ZÜRICH**

empfiehlt

**Hourdis**

in diversen Längen

**Rote Bodenplättli**

billigster Belag

**Hohlsteine**

2, 4 u. 6-loch in div. Grössen

## Transportkosten für Tiefbauarbeiten

von A. MAYER, Ingenieur

als Sonderdruck von der Vereinigung schweizerischer Tiefbauunternehmer herausgegeben zum Preise von **Fr. 3.50**. Ein unentbehrliches Hilfsbuch zur Transportkosten-Berechnung von Erd- und Felsarbeiten nach modernen Grundsätzen.

Die Redaktion von Hoch- und Tiefbau  
Alpenstrasse 38, Zürich 2.

## Frais de transport en matière de travaux publics

par A. MAYER, ingénieur

brochure éditée par le Groupe des Entrepreneurs suisses des Travaux publics pour le prix de **fr. 3.50**. Guide pratique pour l'établissement des frais de transport dans les travaux de terrassements selon les principes modernes.

La Rédaction de la Revue du Bâtiment  
Alpenstrasse 38, Zurich 2.

## Bestellzettel.

Der Unterzeichnete bestellt ..... Exemplare der Broschüre „Transportkosten für Tiefbauarbeiten“ zum Preise von Fr. 3.50 per Exemplar und wünscht Zusendung per Postnachnahme.

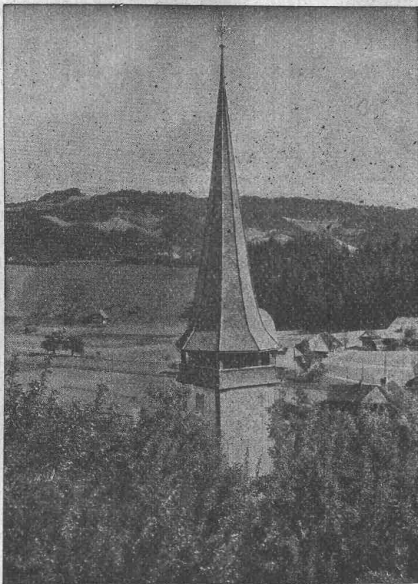
## Bulletin de souscription.

Le soussigné désire obtenir ..... exemplaires de la brochure intitulée „Frais de transport en matière de travaux publics“ pour le prix de fr. 3.50 l'exemplaire contre remboursement postal.

den (le) ..... 19.....

Name (Nom) und Adresse: .....

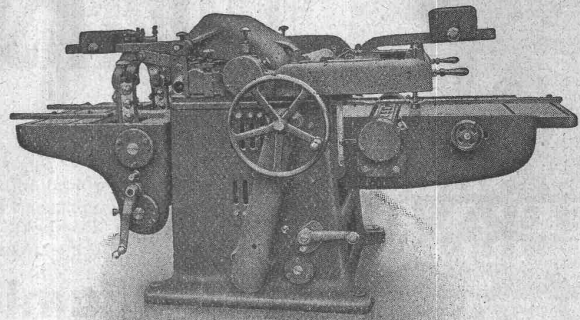




Kirchturm in Signau.  
Eternit-Doppeldach, kupferbraun.

**Eternit Niederurnen**

## Rauschenbach



Moderne Holzbearbeitungs-Maschinen und Transmisionen.

**Maschinenfabrik Rauschenbach A. G.**  
Schaffhausen.



### VEREINIGTE DRAHTWERKE A. G. BIEL

EISEN & STAHL  
BLANK & PRÄZIS GEZOGEN, RUND, VIERKANT, SECHSKANT & ANDERE PROFILE  
SPEZIALQUALITÄTEN FÜR SCHRAUBENFABRIKATION & FAÇONNERIE  
BLANKE STAHLWELLEN, KOMPRIMIERT ODER ABGEDREHT  
BLANKGEWALZTES BANDEISEN & BANDSTAHL  
BIS ZU 300 mm BREITE  
VERPACKUNGS-BANDEISEN

GROSSER AUSSTELLUNGSPREIS SCHWEIZ. LANDESAUSSTELLUNG DERB 1918

**Cliché's**  
Armbruster &  
Söhne  
Obere Säune 19, Zürich  
Tel. 6365

Wir liefern wieder

## Appiani-Platten

in der altbewährten Qualität.

Generalvertreter für die Schweiz:

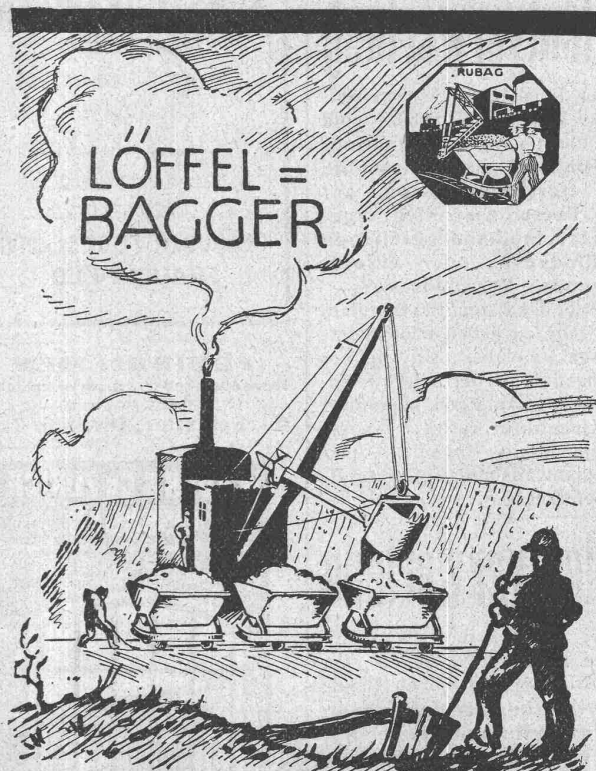
**Sponagel & Co., Zürich**

## Patent-Ausbeutung

Der Inhaber des schweizerischen Patentes Nr. 81664 vom 17. Oktober 1918, für: „*Régulateur de pression et d'alimentation de deux compartiments communiquant et contenant le même fluide*“, wünscht in Verbindung zu treten mit Schweizer Fabrikanten für die Ausbeutung seiner Erfindung.

Er wäre bereit das Patent ganz oder teilweise zu verkaufen.

Die Offerten sind an Herrn H. Chaponnière, Patentanwalt in Genf, zu adressieren.



# RUBAG

Rollmaterial u. Baumaschinen-A.G. Zürich Seidengasse 16. Tel. S. 593





## Patentverwertung

Der Inhaber des schweizerischen Patentes Nr. 67250 vom 27. November 1913, betreffend: „**Elektrolytischer Apparat**“, wünscht das Patent zu verkaufen, in Lizenz zu geben oder anderweitige Vereinbarungen für die Fabrikation in der Schweiz einzugehen. Anfragen befördert **H. Kirchhofer** vormals Bourry-Séquin & Co., Ingenieur- und Patentanwaltsbureau in **Zürich 1**, Löwenstrasse 51.

## Patentverwertung

Der Inhaber des schweizerischen Patentes Nr. 88924 vom 22. November 1918, betreffend: „**Verfahren und Maschine zur Herstellung von auf zwei Verschlussstreifen angebrachte, ineinandergreifende Verbindungsglieder aufweisenden Verschlüssen**“, wünscht das Patent zu verkaufen, in Lizenz zu geben oder anderweitige Vereinbarungen für die Fabrikation in der Schweiz einzugehen. Anfragen befördert **H. Kirchhofer** vormals Bourry-Séquin & Co., Ingenieur- und Patentanwaltsbureau in **Zürich 1**, Löwenstrasse 51.

## Patentverwertung

Der Inhaber des schweizerischen Patentes Nr. 8765 vom 18. November 1918, betreffend: „**Vorrichtung zur Verbindung der Zentrifugentrommel mit der vertikalen Antriebswelle bei Zentrifugalseparatoren**“, wünscht das Patent zu verkaufen, in Lizenz zu geben oder anderweitige Vereinbarungen für die Fabrikation in der Schweiz einzugehen.

Anfragen befördert **H. Kirchhofer** vormals Bourry-Séquin & Co., Ingenieur- u. Patentanwaltsbureau in **Zürich 1**, Löwenstr. 51.

## Die altbewährten Mannheimer Werkstätteöfen

sind zur

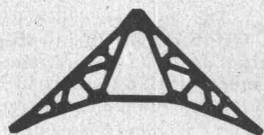
### Heizung grosser Räume

die besten und billigsten. Stets Lager in **Basel** in Grössen passend für Räume von 1000 bis 6000 m<sup>2</sup>.  
Offerten, Prospekte und zahlreiche schweizerische Referenzen und Zeugniskopien durch

**G. Bäumlín, Ing., Luzern**

Telephon 40.

**PATENT-ANWÄLTE**  
**E. BLUM & Co.** DIPL. INGENIEURE  
GEGRÜNDET 1878 · ZÜRICH · BAHNHOFSTR. 74



### EISEN: KONSTRUKTIONEN

*Brücken, Ständer,  
Dachkonstruktionen  
Kittlose*

*Glasbedachungen  
Bau- und Kunst-  
Schlosserarbeiten*

**GEBRÜDER TUCHSCHMID**  
**FRAUENFELD**

**TREIBRIEMEN**  
Transportbänder, Riemenverbinder  
liefert ab Lager  
**Ad. Schlatter, Dietikon-Zch.**

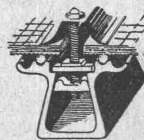
**W. KOCH & Co ZÜRICH**  
**EISENBAU**



**SCHMIEDEISERNE**  
**FENSTER**

### KITTLOSE GLASDÄCHER

System Zimmermann



**WALTHER & MÜLLER**  
· BERN ·

## Hartschlag Schotter

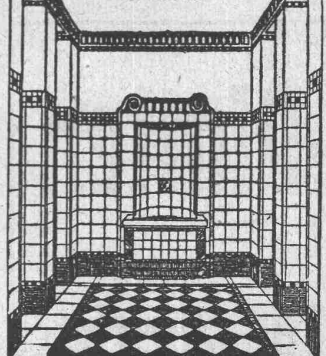
**Kies u. Sand** liefert zu kulantem  
Preisen franko verladen Station  
Näfels-Mollis.

**Schotterwerk Mollis**  
**F. Kamm.**

### Drehscheibe

für normalspurige Eisenbahnwagen, 35 t  
Tragkraft, 7 1/2 m Durchmesser, ganz neu  
und beste Bauart, ist mit Fabrikgarantie  
ab SBB-Station sofort ausserordentlich  
billig zu verkaufen. Offerten unt. Chiff.  
Z. E. 3605 an **Rudolf Mosse, Zürich.**

**Georg Streiff & Co**  
Winterthur  
und  
Zürich



Spezialgeschäft für keramische  
Boden- und Wandbeläge

## Technikum

Wegen Militärdienst verspätet,  
um in die mittlere Klasse Techni-  
kum eintreten zu können,  
suche entsprechende Schule, Pri-  
vatinstitut oder Stelle, um mich  
für den Eintritt in das IV. Se-  
mester vorbereiten zu können.  
Mitteilungen oder Offerten unter  
Chiffre **Z. G. 3482** befördert  
**Rudolf Mosse, Zürich.**

### Ingenieur

diplômé Lausanne, 32 ans, ayant  
9 années de pratique de chan-  
tier et d'études de Travaux d'amé-  
nagement de chutes d'eau ayant  
dirigé de très grands travaux,  
cherche situation en Suisse ou  
à l'étranger. Références de pre-  
mier ordre. Adresser offres sous  
**Z. W. 3447 à R. Mosse, Zurich.**

On demande  
pour la France

## Ingenieur

Spécialiste gros appareillage  
haute et basse tensions, ca-  
pable de diriger bureau de  
construction. Écrire en indi-  
quant références et préten-  
tions

Aux Ateliers  
de Constructions Élec-  
triques de Delle  
28, Boulevard de Strasbourg  
Paris

A vendre

## Pompe à piston

horizontale construite pour les  
données approximativ. suivantes:  
Pression 100 atm, débit 100 lit/min,  
force absorbée 30 HP, poids env.  
2500 kgs. Adresser offres sous  
chiffres **P 45808 V. à Publilittas**  
**S. A., Vevey.**

## Rissfreie

schalldämpfende, solide  
billige Gipsdecken er-  
zielen Sie mit unserem  
prima Schilfrohwergewebe  
dicht und doppelt.  
Anwendung unter Holz-  
balken, Eisenbeton etc  
Offerten u. Muster um-  
sonst.

Vereinigte Schilfwebereien

Zürich, Peterstr. 20  
Telephon Selmau 78.28



**Münsingen.****Grundwasserversorgung.**

Die Gemeinde beabsichtigt, ein Pumpwerk zu errichten und es werden die daherigen Arbeiten zur Konkurrenz ausgeschrieben.

Auf Wunsch wird den Bewerbern mündliche und schriftliche Auskunft erteilt und es werden dieselben zur Vornahme eines Augenscheines eingeladen.

Die Kosten für Ausfertigung der Pläne und Devisen fallen zu Lasten der Bewerber selbst.

Offerten und Korrespondenzen an die

**Wasserversorgung Münsingen.**

Une Société Electrique de la HAUTE-SAVOIE engagerait

**un ingénieur**

ou technicien, de langue française, capable de seconder le Directeur. Le postulant devra posséder une longue pratique des installations électriques et de l'exploitation de réseaux de distribution. Adresser les offres de service avec copies de certificats et indication des prétentions, sous chiffre Z. B. 3577 à **Rudolf Mosse, Zurich.**

**Soeben erschienen:**

**Führer**

durch die

**Schweizerische Wasserwirtschaft**

Herausgegeben vom Schweizerischen Wasserwirtschaftsverband.  
2 Bände, Total 624 Seiten mit 188 Abbildungen und 3 Karten.

**Aus dem Inhalt:**

Darstellung der wasserwirtschaftlichen und energiewirtschaftlichen Verhältnisse, Niederschlags- und Abflussverhältnisse. Pegelnetz. Beschreibung der grösseren Wasserkraftwerke. Wirtschaftliche Zusammenstellungen über die grösseren Elektrizitätswerke. Tabelle der Konzessionen und Konzessionsgesuche. Energie-Ausfuhr. Gesetzgebung. Organisation. Literatur.

Für Leiter von Elektrizitätswerken, Baufirmen, Ingenieure, Techniker, Banken, Verwaltungen etc.

**Ein unentbehrliches Nachschlagewerk.**

Preis beide Bände geb. Fr. 33.— zuzüglich Porto und Verpackung.  
Prospekte, Ansichtsendungen durch das **Verbandssekretariat:**  
**Zürich 1, St. Peterstrasse 10. Telefon Selnau 31.11.**

**Zu verkaufen**

alt renommiertes

**Marbrerie- und Bildhauer-Geschäft**

nebst zudienenden Lagerplätzen, Werkstätten und Magazinen, sowie den vorhandenen Materialvorräten, Mobilien und Werkzeug. Seriöse Reflektanten wollen sich, wenn möglich, persönlich melden bei dem Beauftragten

**R. Rüetschi, Notar, Bern, Bundesplatz 2.**

Technische

**Photographie**

Spezialität:

**Architekturaufnahmen**

Konstruktionen, Maschinen

Zeichnungen u. Pläne

Katalog-Aufnahmen

**H. Wolf-Bender**

**Zürich**

16 Kappeletgasse 16

**Occasion!**

Ganz neuer, elektrischer

**Flaschenzug**

zusammengebaut mit elektr. Laufkatze, Tragkraft 1500 kg, System Schindler, wird wegen Liquidation **billig verkauft.**

Offerten sind zu richten an

**E. Küffer-Blank**

Torfwerke Ins (Bern).

**Techniker  
gesucht nach England**

der gründliche Erfahrungen besitzt in der Berechnung, Bemessung und im Entwerfen von Pelton-Rädern mittlerer Grösse, und der die volle Verantwortung für deren befriedigendes Arbeiten übernehmen kann. Einige Kenntnisse über Reaktionsturbinen wären von Vorteil. Gehaltzahlung steuerfrei. — Offerten unter Chiffre Z. W. 3522 an **Rudolf Mosse, Zürich 1, Limmatquai 34.**

**Wasserturb.-Ingenieure**

Konstruktions-, Projektierungs- und Reise-Ingenieure für dauernde Beschäftigung zu sofortigem Eintritt gesucht.

**Fritz Neumeyer Aktien-Gesellschaft**  
Abteilung Briegleb, Hansen & Co.  
München 23.

**Wir suchen** zu baldigem Eintritt für unsere

**Acquisition im Ausland**

einige tüchtige Ingenieure mit Hochschulbildung und Sprachkenntnissen, die, gestützt auf bisherige Tätigkeit, Befähigung als Acquisiteur nachweisen können. — Bewerber schweizerischer Nationalität, die auf dauernde Stellung reflektieren, wollen ihre Offerten mit näheren Angaben über Bildungsgang und bisherige Tätigkeit unter Beifügung von Zeugnisabschriften und Aufgabe von Referenzen einreichen an **Gebr. Sulzer, Aktiengesellschaft, Winterthur.**

**Wasserturb.-Ingenieure**

Konstruktions-, Projektierungs- und Reise-Ingenieure für dauernde Beschäftigung zu sofortigem Eintritt gesucht.

**Briegleb, Hansen & Co., Eisengießerei und Maschinenfabrik in Gotha (Sa.)**

Ab 15. November 1921:

**Ausverkauf**

wegen Geschäftsaufgabe

**Theodolite**

Breithaupt, Heyde, Sartorius

**Nivellierinstrumente**

Zeiss, Heyde

**Rechenschieber**

Dennert-Nestler

**Reisszeuge**

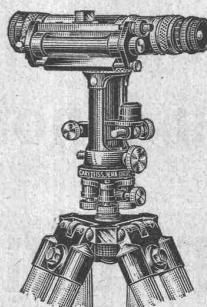
Sickler, Kern, Richter

**Verlangen Sie Preisliste**

**Steinbrüchel & Hartmann**

Bahnhofstrasse 51 **Zürich**

4. Stock



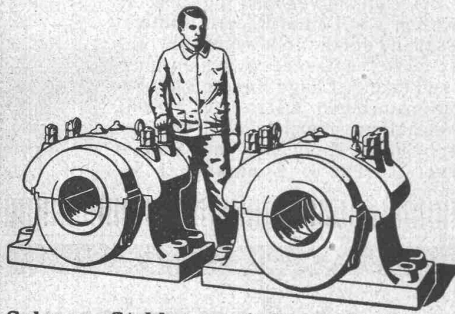


GESELLSCHAFT DER LUDW. VON ROLL'SCHEN EISENWERKE  
 · FILIALE: EISENWERK CLUS KT. SOLOTHURN ·



# TRANSMISSIONEN

in moderner Ausführung, mit Ringschmierlagern oder Kugellagern.  
 Komplette Anlagen für alle Industriezweige.



Schwere Stehlager mit Ringschmierung,  
 für Walzwerke

**Benn's Patent-Reibungskupplungen.**  
**Elektromagnetische Reibungskupplungen.**

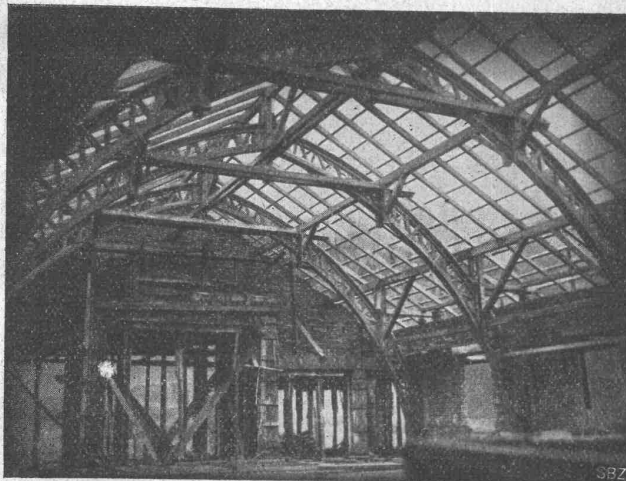
Patentiert in der Schweiz und im Auslande.

**Riemenscheiben** in Gusseisen.

**Riemen-Leitrollen** mit automatischer Schmierung  
 oder mit Kugellagern.

**Zahnräder** mit rohen oder gefrästen Zähnen.

Ausführungsrecht für die Schweiz der  
**Patent-LENIX-Getriebe**



Ofenhaus der Portlandzementfabrik Bellerive bei Soyhières.

## Sparsame Holzbauweise

„Leu-Binder“  
 + Patent Nr. 79604

**LEUPRECHT & EBBELL**

Ingenieurbureau

**BASEL, Wallstrasse 24**

Telephon 6254

## Schweiz. Linoleum A.G., Giubiasco (Tessin)

Gegründet 1905



Erstklassige Marke

Eigene Agentur Zürich, Bleicherweg 50, Telephon: Selnau Nr. 69.30  
 Briefadresse: Postfach Selnau Nr. 41 — Bezugsquellen werden nach-  
 gewiesen durch die Agentur Bleicherweg 50 — In Mill. Quadratmeter bewährt

**Granit - Inlaid - Jaspé - Kork**  
**Uni Linoleum - Kork-Jaspé**

**Schweizer Linoleum (Marke Helvetia)**