

Zeitschrift: Schweizerische Bauzeitung
Herausgeber: Verlags-AG der akademischen technischen Vereine
Band: 77/78 (1921)
Heft: 19

Werbung

Nutzungsbedingungen

Die ETH-Bibliothek ist die Anbieterin der digitalisierten Zeitschriften auf E-Periodica. Sie besitzt keine Urheberrechte an den Zeitschriften und ist nicht verantwortlich für deren Inhalte. Die Rechte liegen in der Regel bei den Herausgebern beziehungsweise den externen Rechteinhabern. Das Veröffentlichen von Bildern in Print- und Online-Publikationen sowie auf Social Media-Kanälen oder Webseiten ist nur mit vorheriger Genehmigung der Rechteinhaber erlaubt. [Mehr erfahren](#)

Conditions d'utilisation

L'ETH Library est le fournisseur des revues numérisées. Elle ne détient aucun droit d'auteur sur les revues et n'est pas responsable de leur contenu. En règle générale, les droits sont détenus par les éditeurs ou les détenteurs de droits externes. La reproduction d'images dans des publications imprimées ou en ligne ainsi que sur des canaux de médias sociaux ou des sites web n'est autorisée qu'avec l'accord préalable des détenteurs des droits. [En savoir plus](#)

Terms of use

The ETH Library is the provider of the digitised journals. It does not own any copyrights to the journals and is not responsible for their content. The rights usually lie with the publishers or the external rights holders. Publishing images in print and online publications, as well as on social media channels or websites, is only permitted with the prior consent of the rights holders. [Find out more](#)

Download PDF: 21.02.2026

ETH-Bibliothek Zürich, E-Periodica, <https://www.e-periodica.ch>

Schweizerische Bauzeitung

Abonnementspreis:

Schweiz 40 Fr. jährlich
Ausland 50 Fr. jährlich

Für Vereinsmitglieder:

Schweiz 32 Fr. jährlich
Ausland 40 Fr. jährlich
sofern beim Herausgeber
abonniert wird

WOCHENSCHRIFT**FÜR BAU-, VERKEHRS- UND MASCHINENTECHNIK**

GEGRÜNDET VON A. WALDNER, ING. HERAUSGEBER A. JEGHER, ING., ZÜRICH

Verlag: A. & C. Jegher, Zürich — Kommissionsverlag: Rascher & Cie., Zürich und Leipzig

ORGAN**Insertionspreis:**

4-gespalt. Colonelzelle od.
deren Raum 50 Cts.
Haupttitelseite: 80 Cts.

Alleinige Inseraten-An-
nahme: Rudolf Mosse,
Annoncen-Expedition,
Zürich, Basel und deren
Filialen und Agenturen

DES SCHWEIZ. ING.- & ARCHITEKTEN-VEREINS & DER GESELLSCHAFT EHEM. STUDIERENDER DER EIDG. TECHN. HOCHSCHULE.

SCHWEIZER. TEPPICHFABRIK, ENNENDA (Glarus)

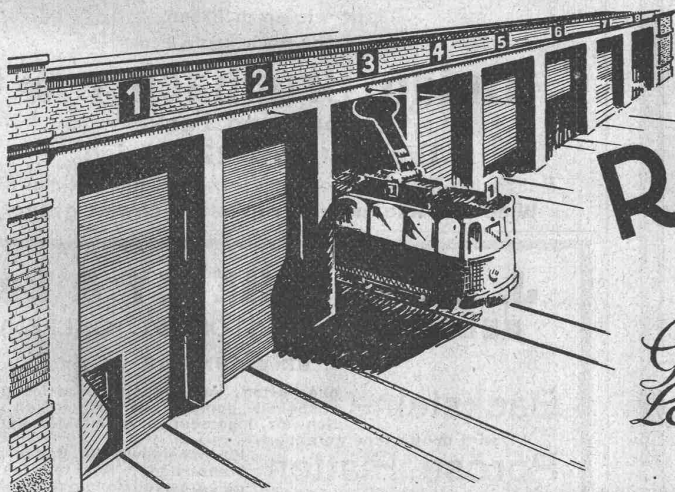
Fabrikation aller Arten Teppiche und Läufer bis zu 2,5 m ohne Naht

MILIEUX velours, bouclé, tournoi (wilton)

VORLEGER und LÄUFER Jute, tapestry, velours, bouclé, tournoi (wilton)

WASCHTISCHMATTEN und SPIELDECKEN in tapestry und velours

Verlangt Schweizerfabrikat, wir weisen gern Firmen nach, die unsere Erzeugnisse führen. Schützt die nationale Industrie



ROLLTORE

AUS HOLZ

für
Garagen Remisen,
Lagerhallen sind solid
und isolieren gut

Wilh. Baumann Rolladenfabrik Horgen

AKTIENGESELLSCHAFT

SCHWEIZERISCHER KALKFABRIKEN ZÜRICH

umfassend die Fabriken:

Kalkwerk Schinznach-Bad Knoblauch
Hydraulische Kalkfabrik Holderbank
G. Spühler, Rekingen
Kalk- und Cementfabriken Bekenried A.-G.
Ingenieur Borner & Co., Wallenstadt

Cement- und Kalkfabriken R. Vigler A.-G.
Luterbach
K. Hürlimann's Söhne, Brunnen
Jura Cementfabriken, Aarau
Cement- und Kalkwerk Liesberg A.-G.

Hydraulische Kalk- u. Gipsfabrik Bärschwil
Gips-Union A.-G. Zürich
Schweiz. Cementindustrie-Ges., Heerbrugg
Vereinigte Cementfabriken Rozloch A.-G.
Gips- und Kalkwerke Konolfingen

empfiehlt den Konsumenten ihren

Ia hydraulischen Kalk.

Verkaufsstelle: **E. G. Portland, Zürich.** Bureau: Seldengasse 9.

Telegramm-Adresse: **Portland, Zürich.** Telephon-Nr.: Selnau 285.

Aktiengesellschaft SKF-Kugellager, Zürich

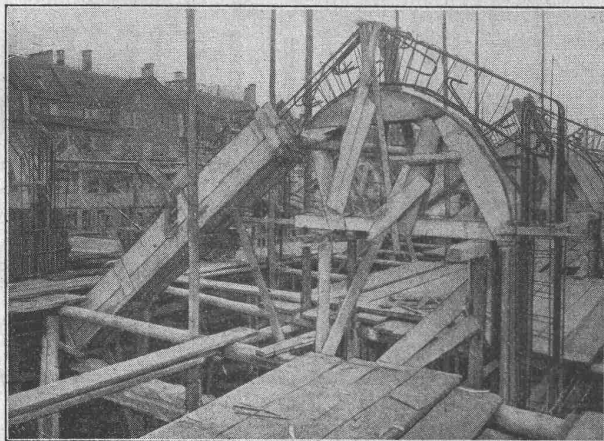
NORMA

Kugellager

SKF

NORMA

Rollenlager



Shed-Konstruktionen einer Seidenfärberei in Zürich.

Terner & Chopard

Ingenieur-Bureau

Zürich 1

Armierter Beton

für Hochbauten, Brücken, Reservoirs, Silos, Fundationen
Wasserbauten.**Massivdecken** nach eigenen, bewährten Systemen.Spezialität: **Hetzer-Constructionen.**



BRIEFANSCHRIFT
FRANKFURTER MASCHINENBAU FRANKFURT A. M.-WEST.

Kompressoren Pressluftwerkzeuge Zubehörteile

Allein-Vertreter für die Schweiz:
A. Spöcken, Zürich 8, Seefeldstrasse 86.



**FRANKFURTER
MASCHINENBAU
AKTIEN-GESELLSCHAFT**
VORM. POKORNY & WITTEKIND - FRANKFURT A. M.



Beim **Universitäts-Neubau Zürich** verwendet.

Rockenit

das ideale
Farbenbindemittelfür Aussen- und Innenanstrich
wasch-, wetter-, säurefest
ist wieder zu haben.

Verlangen Sie noch heute Prospekt.

C. Guido Brupbacher & Co.

Farben und Lacke

Uraniastrasse 22, Zürich

Telegramm-Adresse: Idobrupbacher. Telephon Selnau 64.79.
Wiederverkäufer in der ganzen Schweiz gesucht.

J. SCHMIDHEINY & Co.

HEERBRUGG (KANTON ST. GALLEN)

liefern **salpeterfreie****Backsteine** aller Arten, von grösster Druckfestigkeit.
Festigkeit gemäss den Normen des
Schweiz. Ingenieur- u. Architekten-Vereins
wird mindestens garantiert.**Poröse Platten** für Scheidewände, Boden- und
Wandbeläge. Sehr leichtes, na-
gelbares, vollständig schallsiche-
res Produkt. Bester und billigster Ersatz für Kork usw.**Decken-Hohlkörper** System Simplex
Bedachungs-Materialien System Pfeifer
naturrot und engobliertReferenzen, Muster und Prüfungsatteste
stehen zur Verfügung.

Schweiz. Sprengstoff A.-G. Cheddite u. Dynamit

Telephon Nr. 1.82

Bureau: **LIESTAL**

Telegr.-Adr.: Cheddite Liestal

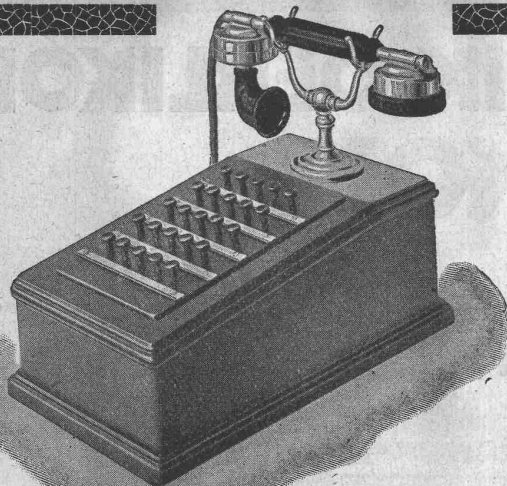
Fabriken in Isleten (Kanton Uri) und Liestal

liefert zu günstigen Bedingungen

Gelatine Telsit stärkster Sicherheitssprengstoff**Cheditte und Gelatine Cheddite** geeignetste Sicherheitssprengstoffe
für Steinbrüche**Dynamite und Sprenggelatine**

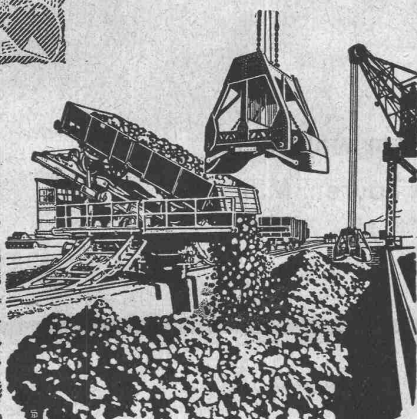
sowie

prima kupferne Sprengkapseln, Zündschnüre und Kapselzangen.



Hasler A.-G., Bern

Telephon-Apparate
Telephon-Zentralen
Telephon-Anlagen | jeden
Umfanges



Verlade- Vorrichtungen

jeder Art.

Selbstgreifer

für die härtesten und
grobstückigsten Erze.

Generalvertretung für die Schweiz:
Fr. Waldherr, Zürich, Seefeldstr. 120.

J-Pohlig A.-G.-Cöln

IMPRÄGNIERANSTALT UND SÄGEREI:

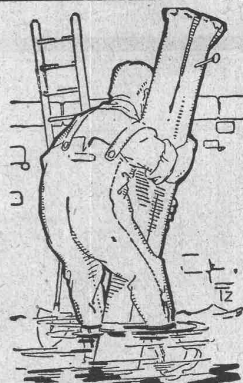


SCHWEIZ-
GESELLSCHAFT FÜR
HOLZKONSERVIERUNG
A.-G.
ZOFINGEN

Bahnschwellen
Hölzer für Brücken und
Wasserbau
Pfähle, Einzäunungen
Holzpflaster

Imprägnierung mit Teeröl und Triolith nach
Vorschriften der Schweiz. Bundesbahnen.

Scizzirpapiere
Paus-Detail
Detailzeichen, hochtransp.
Pauspapiere, geölt und ölfrei
Zeichenpapiere, assortiert
Schöllershammerzeichen
in Bogen, für Geometer
Lichtpauspapiere
Millimeterzeichen- und
Millimeterpauspapiere in
Rollen u. Blocs, braun u. blau
liefert rasch und billig
Spezialgeschäft techn. Papiere
G. Suter - Glogg, Basel 7.



WASSERDICHT HOSEN

für Kanalarbeiter,
Ingenieure, Fischer,
etc.

WALTER NAEF
& Co
vormals

JOH. EMIL NAEF
Bahnhofstr. 54 Zürich
Telegr. Gummunaf

G. Spörri, Ing., Näfels, Spezialfirma für

Hochdruckrohrleitungen

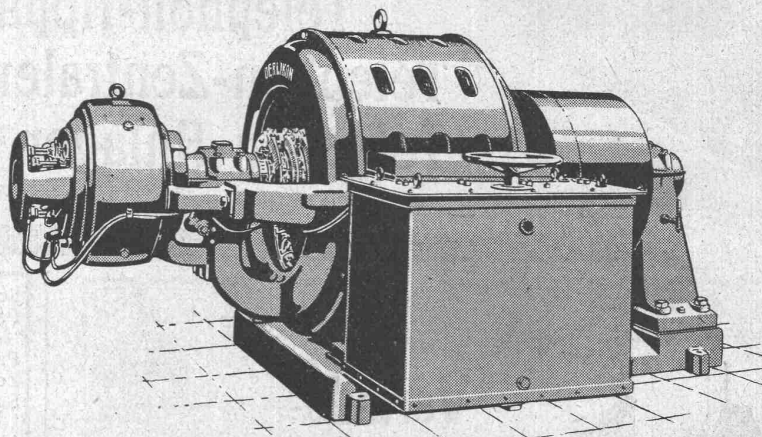
für Wasserkraftanlagen betriebsfertig erstellt

MASCHINENFABRIK OERLIKON

OERLIKON

Der Motor findet Verwendung:

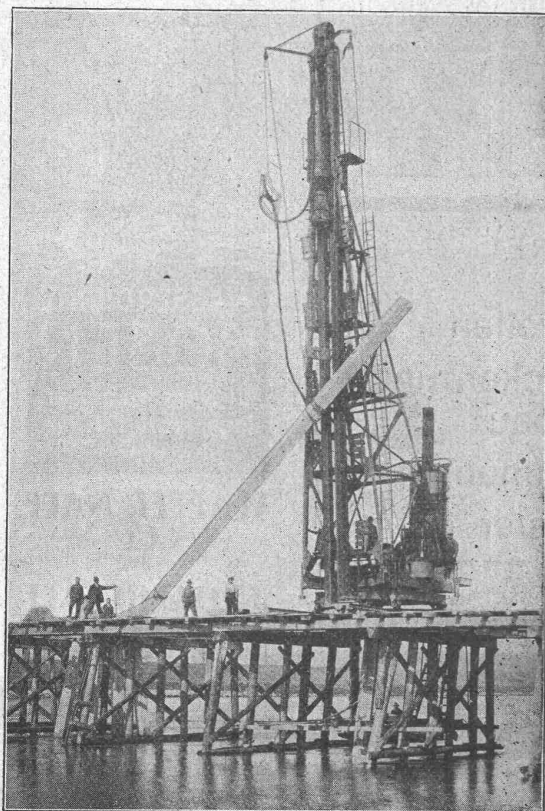
1. als Synchronmotor bei $\cos \varphi = 1$ unter beliebiger Last anlaufend.
2. als Synchronmotor mit Phasenkompens. unter beliebiger Last anlaufend.
3. als selbstanlaufender Phasenkompensator.



Dieser Motor wird durch Drehen des Handrades angelassen und synchronisiert sich selbsttätig unter Vollast.

Der Anlaufstrom entspricht dem eines unter den gleichen Verhältnissen anlaufenden Asynchronmotors.

Synchron-Induktionsmotor mit angebautem Anlasser
 250 PS 500 V 50 Per. 750 Touren/Min.
 Anlauf mit Vollast.



Rammung der 16 m langen Eisenbetonpfähle, System Züblin, für die Pfahljoche der Eisenbahnbrücke über die Aare bei Döttingen-Klingnau.

Ed. Züblin & Cie. A.-G.

Zürich - Basel

Projektierung und Ausführung
 von Hoch- und Tiefbauten

Spezialitäten:

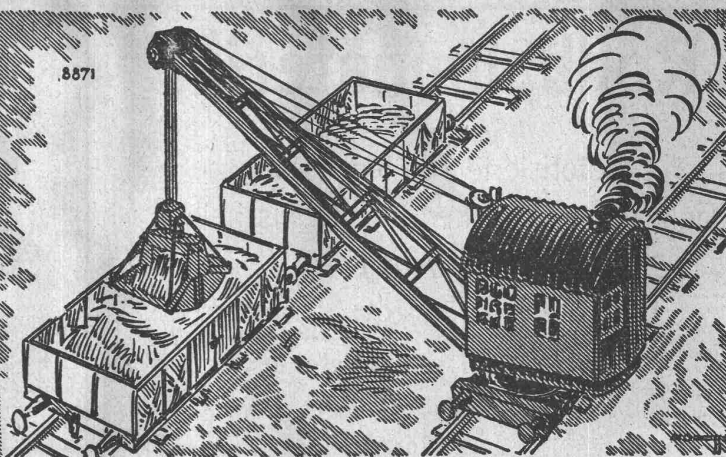
Eisenbetonpfahlrammungen
 Brücken in Beton und Eisenbeton
 Silos und Lagerhäuser
 Kläranlagen-System Züblin
 Wasserbauten und Foundationen

DEMAG

Normale Dampfdrehkrane und Greifer.

Sofort ab Lager lieferbar.

Vertreter für die Schweiz:
Maschinen-Ingenieur **M. ten Bosch, Zürich 2**
Waffenplatzstrasse 69.

DULSBURG

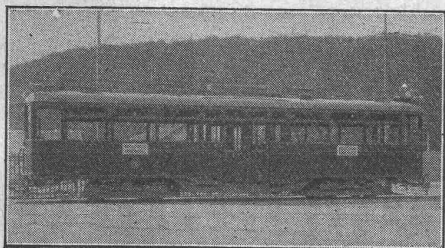
SOCIÉTÉ ANONYME DES ATELIERS DE SECHERON GENÈVE

CAPITAL: 10 MILLIONS DE FRANCS

TRACTION ÉLECTRIQUE

LOCOMOTIVES
TRAMWAYS
TRACTEURS

MATÉRIEL ÉLECTRIQUE



NOUVELLE AUTOMOTRICE de la Co. GENEVOISE des
TRAMWAYS ÉLECTRIQUES

Gelenk-Drehscheiben

für Eisenbahnwagen, Bauart Vögele, Pat. 70076,
mit 7½ Meter Durchmesser, hält stets auf Lager

G. Bäumlín, Ing. Luzern.
S. I. A.

Ausführliche Prospekte, Kostenanschläge
und Referenzlisten gerne zu Diensten.

**Unerreichte Vorteile gegenüber allen
Drehscheiben bisheriger Bauart.**



**Rauch's
Reform-
Rabitz**

Leicht, biegsam,
rostfrei, isolierend

Rauch's Reform-Rabitz-Werk
Bühlberg (Bern)

Bester
Putzmörtel-
träger
für Wände,
Decken,
Gewölbe,
Säulen etc.

SIGNALANLAGEN und **EISENBAHN- SICHERHEITSAPPARATE**

Elektro-pneumatische, elektr. u. elektro-mechanische **Stellwerkapparate**.

Automatische Blockvorrichtungen

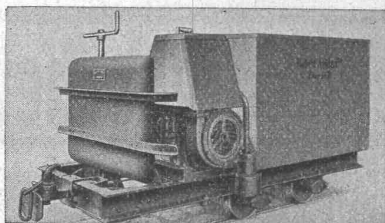
durch Gleich- oder Wechselstrom betätigt. Wiederholung der Signale auf den Lokomotiven.
Schwingende Warnungssignale für Bahnübergänge, Relais. Laschen für isolierte Schienen.
Kontrollumschalter. Zugmeldeapparate etc.

COMPAGNIE GENERALE DE SIGNALISATION 23, Rue d'Athènes
PARIS.

Vertreter für die Schweiz: **G. P. Skipworth, Ingenieur, Marktgasse 50, Bern.**

Rollbahnmaterial

Motorisierte Feldbahnwagen
Geleise — Weichen — Drehscheiben
Kippwagen
Lokomotiven für jede Spurweite
zu Kauf und Miete.



Motor-Triebwagen 6 PS

Robert Aebi & Cie. A. G., Zürich
Ingenieurbureau  Maschinenfabrik



ALFRED SÉQUIN ING^r
SEEGARTENSTR. 8 ZÜRICH 8

INDUSTRIEBAUTEN
PROJEKTIERUNG
& BAULEITUNG

ALABASTER

BELEUCHTUNGSKÖRPER

PIERRE FOURNAISE • ZÜRICH

ZOLLIKERSTRASSE 159 — TELEPHON HOTTINGEN 75.42

Treibriemen

beste Qualität, aus Baumwolle imprägniert

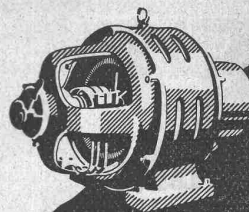
Spezialität:

:: Kautschuk - Riemen ::
Transport- u. Bechergurten
aus Baumwolle und Hanf. Alles eigener, bestbewährter Fabrikation

Transportbänder

in allen Breiten für Kohlen, Sand etc.

Verlangen Sie Muster und Preise von
Meister & Co, Riemenfabrik
Rüegsau, Bern.



Elektro- Installation

LICHT
KRAFT
WÄRME

VERTRAUENSHAUS:

Kaegi & Egli, Zürich

Stauffacherplatz · Tel. S. 10-54



Drahtgeflecht - Drahtgewebe

Einzäunungen, Gitter & Siebe

DRAHTWARENFABRIK ZÜRICH

BAUMER & CO

FROSCHAUGASSE 9 TELEPHON H. 4915

Unsere
gerippten

Patenf- Harfsteine

*Spezial - Kalksandsteine
sind das Ideal für trockenes
Salpeterfreies Mauerwerk*

A. G. Hunziker & Cie
ZÜRICH - BRUGG - OLTEN

Combinator

Elektrischer

Wärmespeicher - Kachelofen
verbunden mit Brennstoffheizung

Heizung durch billigen Nachtstrom
ausreichend für 8- bis 16-stündige
Wärmeabgabe. Einfachste auch auto-
matische Bedienung, gleichzeitig ver-
wendbar für Brennstoffheizung. —
Gesunde, gleichmässige Raumbe-
heizung. Ausführung in jeder Grösse
u. Form für Wohnräume, Bureaux etc.

Prospekte und nähere Auskunft durch

„Combinator“

Gesellschaft
für kombinierte Wärmespeicheröfen, Chur