

Zeitschrift: Schweizerische Bauzeitung
Herausgeber: Verlags-AG der akademischen technischen Vereine
Band: 77/78 (1921)
Heft: 18

Werbung

Nutzungsbedingungen

Die ETH-Bibliothek ist die Anbieterin der digitalisierten Zeitschriften auf E-Periodica. Sie besitzt keine Urheberrechte an den Zeitschriften und ist nicht verantwortlich für deren Inhalte. Die Rechte liegen in der Regel bei den Herausgebern beziehungsweise den externen Rechteinhabern. Das Veröffentlichen von Bildern in Print- und Online-Publikationen sowie auf Social Media-Kanälen oder Webseiten ist nur mit vorheriger Genehmigung der Rechteinhaber erlaubt. [Mehr erfahren](#)

Conditions d'utilisation

L'ETH Library est le fournisseur des revues numérisées. Elle ne détient aucun droit d'auteur sur les revues et n'est pas responsable de leur contenu. En règle générale, les droits sont détenus par les éditeurs ou les détenteurs de droits externes. La reproduction d'images dans des publications imprimées ou en ligne ainsi que sur des canaux de médias sociaux ou des sites web n'est autorisée qu'avec l'accord préalable des détenteurs des droits. [En savoir plus](#)

Terms of use

The ETH Library is the provider of the digitised journals. It does not own any copyrights to the journals and is not responsible for their content. The rights usually lie with the publishers or the external rights holders. Publishing images in print and online publications, as well as on social media channels or websites, is only permitted with the prior consent of the rights holders. [Find out more](#)

Download PDF: 29.01.2026

ETH-Bibliothek Zürich, E-Periodica, <https://www.e-periodica.ch>

F M A
BRISTANSCHRIFFT
FRANKFURTER MASCHINENBAU FRANKFURT A. M. - WEST.

Kompressoren Pressluftwerkzeuge Zubehörteile

Allein-Vertreter für die Schweiz:
A. Specken, Zürich 8, Seefeldstrasse 86.

F M A FRANKFURTER MASCHINENBAU AKTIEN-GESELLSCHAFT
VORM. POKORNY & WITTEKIND - FRANKFURT A. M. **F M A**

Clichés
Armbruster & Söhne
Obere Säum 19, Zürich
Tel. 6365

Combinator

Elektrischer
Wärmespeicher-Kachelofen
verbunden mit Brennstoffheizung

Heizung durch billigen Nachtstrom
ausreichend für 8- bis 16-stündige
Wärmeabgabe. Einfachste auch auto-
matische Bedienung, gleichzeitig ver-
wendbar für Brennstoffheizung. —
Gesunde, gleichmässige Raumbe-
heizung. Ausführung in jeder Grösse
u. Form für Wohnräume, Bureau's etc.

Prospekte und nähere Auskunft durch

„Combinator“

Gesellschaft
für kombinierte Wärmespeicheröfen, Chur

Offerten zur Verwertung von Erfindungspatenten EIMER-SCHNEIDER INGENIEUR GENÈVE

Die Inhaber folgender schweizerischer Patente wünschen mit schweizerischen Fabrikanten bezw. Interessenten in Verbindung zu treten und sind gerne bereit, Lizenzen zu erteilen oder die Patente zu verkaufen.

Nr. 67449 vom 29. November 1913, **Autokal Syndicate Ltd.**, auf: „Einstellvorrichtung für Rechenmaschine, Typensetzmaschinen und ähnlichen Maschinen“.

Nr. 72875 vom 30. Dezember 1915, **L. J. Hunt & Sandycroft Limited**, auf: „Wechselstrommotor mit mehreren, der Bewicklung des einen Teiles zu Grunde gelegten Polzahlen“.

Nr. 64321 vom 13. Februar 1913, **J. & A. Niolausso**, auf: Dampfgenerator“.

Gefällige Offerten oder Vorschläge werden durch Herrn **E. Imer-Schneider**, Ingénieur-Conseil, 59 Rue du Stand in Genf weiterbefördert.

OTIS AUFZÜGE

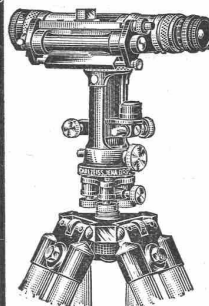
Neu normalisiert
Neu typisiert

Mehr als 80000 Aufzüge geliefert

Grösste Anlage des Kontinents:
Elbtunnel Hamburg.
Grösste Anlage der Welt:
Untergrundbahn London.
Grösste Förderhöhe:
Woolworth Gebäude New York.

OTIS AUFZUGSWERKE

WAEDENSWIL Kostenanschläge Ingenieurbesuch



Steinbrüchel & Hartmann

Zürich

Bahnhofstrasse 51, „Merkatorium“

Repetitions-Theodolite
Bau-Theodolite
Nivellier-Instrumente
Rechenschieber, Reisszeuge etc.

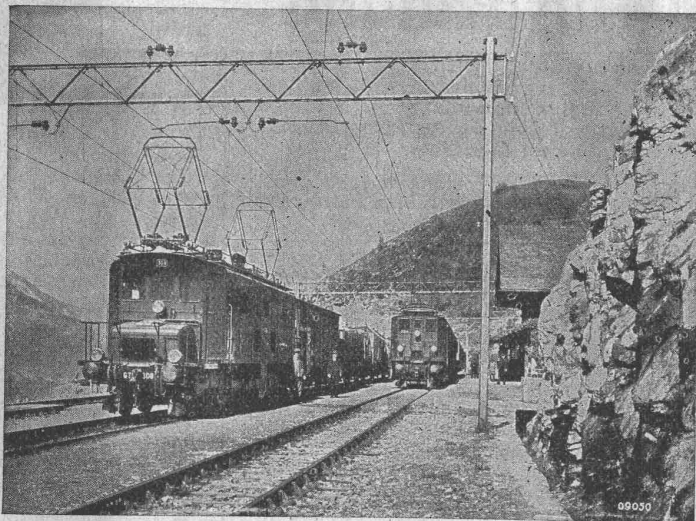
Verlangen Sie Preisliste.

OSRAM NITRA



OSRAM A. G., ZÜRICH

B B C



I-B-B-1 Lokomotive der Bernischen Dekretsbahnen
in Station Ausserberg

Elektrische Bahnen

Vollständige Ausrüstung
von
Vollbahnen, Ueberland- und
Nebenbahnen

Lokomotiv- und
Tram-Motoren

Elektr. Zugbeleuchtung

A.-G. BROWN, BOVERI & C^{IE} BADEN (SCHWEIZ)
Verkaufsbureaux: Baden, Basel, Bern, Lausanne

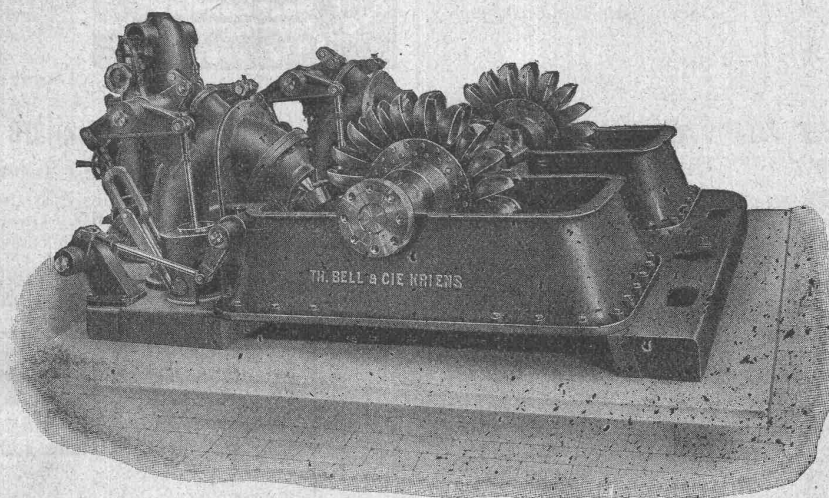
A.-G. der
Maschinenfabrik
von

Theodor Bell & Cie.

Kriens-Luzern

Gegründet 1855

Wasserturbinen
Oeldruckregler
Wehranlagen
Rohrleitungen



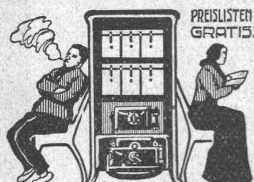
Komplette
hydraulische
Anlagen

Doppel-Pelton-Turbine von 8000 PS Leistung bei 220 m Gefälle.

Submissions - Anzeiger.

Termin	Auskunftsstelle	Ort	Gegenstand
3. Novbr.	Gemeinderatskanzlei	Lindau (Zürich)	Bauarbeiten zur Ausführung der Strasse 3. Kl. Kempttal-Winterberg.
8. "	Kant. Bauamt	Chur	Bau von zwei Lawinen-Gallerien an der Samnaunerstrasse
12. "	Elektrifikation der S B B	Bern	Anlage für Eigenverbrauch des Unterwerkes Vernay (Transformatoren u. a.)
31. Dezbr.	Elektrifikation der S B B	Bern	Ausführung des Unterwasserkanals mit Pumpstation d. Kraftwerkes Barberine.

PATENT-ANWÄLTE
E. BLUM & C. DIPL. INGENIEURE
 GEGENÜBER 1878 • ZÜRICH • BAHNHOFSTR. 74



HEIZÖFEN
 für
 jeden Bedarf
Ofenfabrik
Sursee
 Grösste Ofenfabrik
 der Schweiz.
 Eigene bewährte
 Konstruktionen.

Patentverwertung

Der Inhaber der schweizerischen Patente:
 Nr. 84540 vom 18. Novbr. 1918, betreffend: „Fahrzeug“,
 Nr. 80905 vom 18. Novbr. 1918, betreffend: „Federnde Abstützung für Motorfahrzeuge“,
 Nr. 83408 vom 18. Novbr. 1918, betreffend: „Bremsvorrichtung an Motorfahrzeugen“,
 wünscht die Patente zu verkaufen in Lizenz zu geben oder anderweitige Vereinbarungen für die Fabrikation in der Schweiz einzugehen. Anfragen befördert **H. Kirchhofer** vormals Bourry-Séquin & Co., Ingenieur- und Patentanwaltsbureau in **Zürich 1**, Löwenstrasse 51.

Patent-Ausbeutung

Der Inhaber des schweizerischen Patentes Nr. 81664 vom 17. Oktober 1918, für: „Régulateur de pression et d'alimentation de deux compartiments communiquant et contenant le même fluide“, wünscht in Verbindung zu treten mit Schweizer Fabrikanten für die Ausbeutung seiner Erfindung.

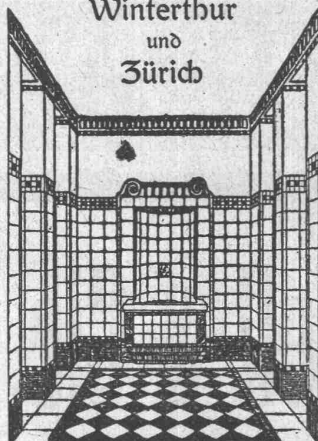
Er wäre bereit das Patent ganz oder teilweise zu verkaufen. Die Offerten sind an Herrn **H. Chaponnière**, Patentanwalt in **Genf**, zu adressieren.

A vendre

Pompe à piston

horizontale construite pour les données approximativ. suivantes: Pression 100 atm, débit 100 lit/min, force absorbée 30 HP, poids env. 2500 kgs. Adresser offres sous chiffres P. 45808 V. à **Publittas S. A., Vevey**.

Georg Streiff & Co
 Winterthur
 und
 Zürich



Spezialgeschäft für keramische Boden- und Wandbeläge

Technikum

Wegen Militärdienst verspätet, um in die mittlere Klasse Technikum eintreten zu können, suche entsprechende Schule, Privatinstitut oder Stelle, um mich für den Eintritt in das IV. Semester vorbereiten zu können. Mitteilungen oder Offerten unter Chiffre **Z. G. 3482** befördert **Rudolf Mosse, Zürich**.

TREIBRIEMEN

Transportbänder, Riemenverbinder
 liefert ab Lager
Ad. Schlatter, Dietikon-Zeh.



Walser & Co.
WINTERTHUR
 Industriebauten
 Ofen-Anlagen
 für ALLE ZWECKE & BRENNSTOFFE
 Kessel-einmauerungen
 Hochkamine
 Bau-u. feuerfeste Materialien
 PROJEKTE - EXPERTISEN

Gesucht

auf 1. Januar 1922 in gutbesetztes Architekturbureau im Kanton Bern künstlerisch befähigter, jüngerer

Architekt

I. Kraft

als Bureauchef. Längere praktische Tätigkeit und absolute Zuverlässigkeit Bedingung. — Offerten mit Angabe des Bildungsganges, des Alters und der Gehaltsansprüche sind unter Beilage von Zeugnisabschriften zu richten unter Chiffre **Z. N. 3438** an **Rudolf Mosse, Zürich 1**.

Gesucht

Heizungs-Ing. nach Paris für die techn. Leitung einer in Frankreich gut eingeführten erstklassigen Spezialfabrik der Heizungsbranche. Nur seriöse, akquisitionsfähige und etwas franz. sprechende Bewerber wollen sich melden unter Chiffre **Z. F. 3506** durch **Rudolf Mosse, Zürich**.

Ingénieur

diplômé Lausanne, 32 ans, ayant 9 années de pratique de chantier et d'études de Travaux d'aménagement de chutes d'eau ayant dirigé de très grands travaux, cherche situation en Suisse ou à l'étranger. Références de premier ordre. Adresser offres sous **Z. W. 3447** à **R. Mosse, Zürich**.

Bautechniker

guter Statiker und Konstrukteur, namentlich für Eisenbetonkonstruktionen, sucht für sofort eine passende Anstellung. Off. unter Chiff. **Z. S. 3443** befördert **Rudolf Mosse, Zürich**.

A vendre

1 concasseur à gravier
 1 laminoir à sable
 1 bétonnière, 80 litres
 1 moteur triphasé, 8 chevaux
 1 moteur triphasé, 1/3 cheval.
 S'adresser **Veloce S. A.**, Avenue du Tribunal Fédéral 2, **Lausanne**.

Transportkosten für Tiefbauarbeiten

von **A. MAYER**, Ingenieur

als Sonderdruck von der Vereinigung schweizerischer Tiefbauunternehmer herausgegeben zum Preise von **Fr. 3.50**. Ein unentbehrliches Hilfsbuch zur Transportkosten-Berechnung von Erd- und Felsarbeiten nach modernen Grundsätzen.

Die Redaktion von **Hoch- und Tiefbau**
 Alpenstrasse 38, **Zürich 2**.

Frais de transport en matière de travaux publics

par **A. MAYER**, ingénieur

brochure éditée par le Groupe des Entrepreneurs suisses des Travaux publics pour le prix de **fr. 3.50**. Guide pratique pour l'établissement des frais de transport dans les travaux de terrassements selon les principes modernes.

La Rédaction de la **Revue du Bâtiment**
 Alpenstrasse 38, **Zürich 2**.

Bestellzettel.

Der Unterzeichnete bestellt Exemplare der Broschüre „Transportkosten für Tiefbauarbeiten“ zum Preise von **Fr. 3.50** per Exemplar und wünscht Zusendung per Postnachnahme.

Bulletin de souscription.

Le soussigné désire obtenir exemplaires de la brochure intitulée „Frais de transport en matière de travaux publics“ pour le prix de **fr. 3.50** l'exemplaire contre remboursement postal.

den (le)

19

Name (Nom) und Adresse:

Münsingen.**Grundwasserversorgung.**

Die Gemeinde beabsichtigt, ein Pumpwerk zu errichten und es werden die dahierigen Arbeiten zur Konkurrenz ausgeschrieben.

Auf Wunsch wird den Bewerbern mündliche und schriftliche Auskunft erteilt und es werden dieselben zur Vornahme eines Augenscheines eingeladen.

Die Kosten für Ausfertigung der Pläne und Devisen fallen zu Lasten der Bewerber selbst.

Offerten und Korrespondenzen an die

Wasserversorgung Münsingen.

Unterhalt und Reinigung der öffentlichen Oelpissoire der Stadt Basel

werden zur freien Submission ausgeschrieben. Die Vorschriften sind beim Strasseninspektorat des Baudepartements, Münsterplatz 11, erhältlich, welches auch nähere Auskunft erteilt. Eingaben mit der Aufschrift „Oelpissoire“ sind bis Montag, den 31. Oktober, nachmittags 3 Uhr, verschlossen an das Sekretariat des Baudepartements einzusenden, welches alsdann die Eröffnung der Eingaben vornimmt.

Basel, den 30. September 1921.

Baudepartement.

Kanalisation Niederurnen. Bauausschreibung.

I. Baulos.

Der tit. Gemeinderat Niederurnen eröffnet hiemit freie Konkurrenz über die **Lieferung** von **Zementröhren** franko Station Ziegelbrücke, nämlich:

Durchmesser i/L.	30	45	40/60	50/75 cm
			(Eiform)	

Meter	255	50	527	435
-------	-----	----	-----	-----

Lieferung spätestens Ende November 1921. Eingaben sind verschlossen **bis 5. November**, mit der Aufschrift „Kanalisation Niederurnen“ an das tit. Gemeindepräsidium zu richten. Eingabelisten mit Vorschriften sind bei Herrn Gemeindepräsident **H. Jenny** in **Niederurnen**, sowie bei unterzeichneter Bauleitung zu beziehen.

Näfels, den 25. Oktober 1921.

Die Bauleitung: Techn. Bureau A. Schmid.

Dipl. Maschinen-Ingenieur

E. T. H., Schweizer, 36 Jahre alt, verheiratet, mit dreijähriger europäischer und neunjähriger amerikanischer Praxis als Konstrukteur und Chefkonstrukteur, sucht Stellung als solcher, vorzugsweise in der Schweiz. Erfahrungen speziell in Dampfturbinen und Zentrifugalkompressoren; Kenntnisse auch in der elektrischen Branche. Referenzen zu Diensten. Offerten unter Chiffre Z. E. 3455 befördert **Rudolf Mosse**, Limmatquai 34, Zürich.

Beratender Ingenieur

welcher sich für Zusammenarbeit mit diplomiertem Revisor, gründlicher Industriepraktiker, interessiert, ist um Mitteilung gebeten unter Chiffre Z. U. 3520 durch **R. Mosse**, Zürich.

Wasserturb.-Ingenieure

Konstruktions-, Projektierungs- und Reise-Ingenieure für dauernde Beschäftigung zu sofortigem Eintritt gesucht.

Fritz Neumeyer Aktien-Gesellschaft
Abteilung Briegleb, Hansen & Co.
München 23.

Techniker gesucht nach England

der gründliche Erfahrungen besitzt in der Berechnung, Bemessung und im Entwerfen von Pelton-Rädern mittlerer Grösse, und der die volle Verantwortung für deren befriedigendes Arbeiten übernehmen kann. Einige Kenntnisse über Reaktionsturbinen wären von Vorteil. Gehaltzahlung steuerfrei. — Offerten unter Chiffre Z. W. 3522 an **Rudolf Mosse**, Zürich 1, Limmatquai 34.

Wasserturb.-Ingenieure

Konstruktions-, Projektierungs- und Reise-Ingenieure für dauernde Beschäftigung zu sofortigem Eintritt gesucht.

Briegleb, Hansen & Co., Eisengießerei und Maschinenfabrik in Gotha (Sa.)

Importante Usine Française de Construction de matériel électrique

demande Chef de section

spécialisé dans la fabrication et l'emploi des isolants (surveillance et contrôle de la fabrication, conduite des appareils de vernissage et des étuves, fabrication des isolants à base de papier ou de mica). Offres sous Z. U. 3495 à **Rudolf Mosse**, Limmatquai, Zürich.

Dipl. Elektroingenieur

seit längerer Zeit technischer Leiter einer Kleinmotorenfabrik, mit mehrjähriger Praxis im Berechnen und Konstruieren von Gleich- und Wechselstrommaschinen und Transformatoren, sowie mit Werkstatt-, Betriebs- und Prüfraumpraxis, wünscht umständehalber seine Stelle zu wechseln. Deutschschweizer, ledig, Anfang dreissiger, Deutsch und Französisch in Wort und Schrift, spricht auch Italienisch und Englisch. Offerten unter Chiffre Z. P. 3465 befördert **Rudolf Mosse**, Limmatquai 34, Zürich 1.

Drahtgeflecht - Drahtgewebe

Einzäunungen, Gitter & Siebe

DRAHTWARENFABRIK ZÜRICH
BAUMER & CO

FROSCHAUGASSE 9 TELEPHON H. 4915

Schweiz. Linoleum A.G., Giubiasco (Tessin)

Gegründet 1905

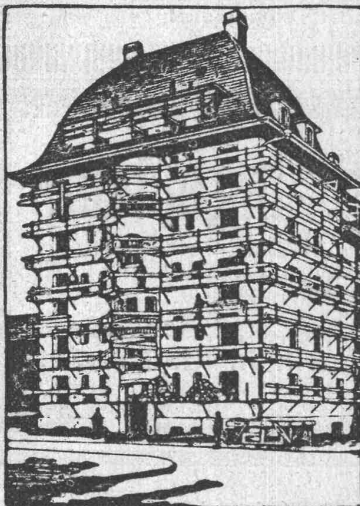


Erstklassige Marke

Eigene Agentur Zürich, Bleicherweg 50, Telephon: Selnau Nr. 69.30
Briefadresse: Postfach Selnau Nr. 41 — Bezugsquellen werden nachgewiesen durch die Agentur Bleicherweg 50 — In Mill. Quadratmeter bewährt

Granit - Inlaid - Jaspé - Kork
Uni Linoleum - Kork-Jaspé

Schweizer Linoleum (Marke Helvetia)



Ansicht eines eingerüsteten Hauses

Keine Gerüststangen mehr bei Verwendung des patent.

Universal-Gerüstträger „Herkules“

Einfachstes und schnellstes Verfahren im Eingerüsten.

Hauptvorteile gegenüber allen heutigen Systemen:

1. Die Gerüststangen fallen weg, nichts beeinträchtigt den Platz am Gebäude; rasche Montage und Wegnahme der Gerüstträger.
2. Einfache Handhabung, Zusammenlegbarkeit, daher keine Spezialarbeiter erforderlich; bequemes Transportieren.
3. Hohe Tragkraft bei unbegrenzter Wiederverwendbarkeit der Träger.
4. Keine Eisenbestandteile im Mauerwerk, daher keine Rostflecken im Verputz zu gewärtigen.
5. Überall verwendbar; in Backstein-, Bruchstein- und Haustein-Mauerwerk leicht anzubringen.
6. Festes Eingreifen im Mauerwerk durch Spezialvorrichtung, die ein Schwanken oder Herausziehen aus der Mauer verunmöglichlicht.

Kein Hausbesitzer, Architekt oder Baumeister versäume seine Neubauten, sowie bestehende Häuser für Reparaturen mit dem bestbewährten „Herkules-Gerüst“ (ohne Stangen) zu versehen!
Übernahme kompletter Gerüstungen, Reparaturen und Verputzarbeiten. Verkaufs- oder mietweise Ueberlassung der „Herkules-Träger“ für Putz-, Spengler-, Maler- und Bildhauergerüste etc.

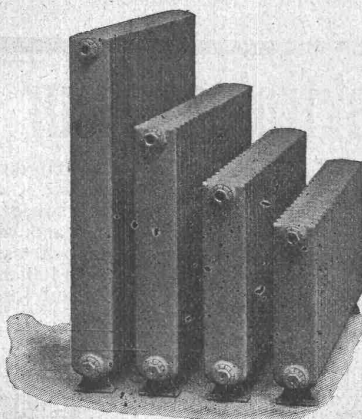
Verlangen Sie weitere Auskunft bei

Heinrich Hatt-Haller, Zürich

Hoch- und Tiefbau-Unternehmung



GESELLSCHAFT DER LUDW. VON ROLL'SCHEN EISENWERKE
FILIALE: EISENWERK CLUS KT. SOLOTHURN



Radiator Nr. 17

Cluser Radiatoren

nach verschiedenen Modellen.

CLUSER HEIZKESSEL

für Warmwasser- und Niederdruck-Dampfheizung,
sowie für gewerbliche Anlagen.

Über 11000 Cluser-Kessel im Betriebe.

Rippenheizröhren, Luftheizapparate,
Wärmeplatten, Wärmeschränke, Wärmetische,
Formstücke, Flanschen und Ventile, etc.

Lieferung ab Vorrat.

Zu beziehen durch die Installationsfirmen.