

Zeitschrift: Schweizerische Bauzeitung
Herausgeber: Verlags-AG der akademischen technischen Vereine
Band: 77/78 (1921)
Heft: 5

Werbung

Nutzungsbedingungen

Die ETH-Bibliothek ist die Anbieterin der digitalisierten Zeitschriften auf E-Periodica. Sie besitzt keine Urheberrechte an den Zeitschriften und ist nicht verantwortlich für deren Inhalte. Die Rechte liegen in der Regel bei den Herausgebern beziehungsweise den externen Rechteinhabern. Das Veröffentlichen von Bildern in Print- und Online-Publikationen sowie auf Social Media-Kanälen oder Webseiten ist nur mit vorheriger Genehmigung der Rechteinhaber erlaubt. [Mehr erfahren](#)

Conditions d'utilisation

L'ETH Library est le fournisseur des revues numérisées. Elle ne détient aucun droit d'auteur sur les revues et n'est pas responsable de leur contenu. En règle générale, les droits sont détenus par les éditeurs ou les détenteurs de droits externes. La reproduction d'images dans des publications imprimées ou en ligne ainsi que sur des canaux de médias sociaux ou des sites web n'est autorisée qu'avec l'accord préalable des détenteurs des droits. [En savoir plus](#)

Terms of use

The ETH Library is the provider of the digitised journals. It does not own any copyrights to the journals and is not responsible for their content. The rights usually lie with the publishers or the external rights holders. Publishing images in print and online publications, as well as on social media channels or websites, is only permitted with the prior consent of the rights holders. [Find out more](#)

Download PDF: 07.01.2026

ETH-Bibliothek Zürich, E-Periodica, <https://www.e-periodica.ch>

Schweizerische Bauzeitung

Abonnementspreis:

Schweiz 40 Fr. jährlich
Ausland 50 Fr. jährlich

Für Vereinsmitglieder:

Schweiz 32 Fr. jährlich
Ausland 40 Fr. jährlich
sofern beim Herausgeber
abonniert wird

WOCHENSCHRIFT**FÜR BAU-, VERKEHRS- UND MASCHINENTECHNIK**

GEGRÜNDET VON A. WALDNER, ING. HERAUSGEBER A. JEGHER, ING., ZÜRICH

Verlag: A. & C. Jegher, Zürich — Kommissionsverlag: Rascher & Cie., Zürich und Leipzig

ORGAN

DES SCHWEIZ. ING.- & ARCHITEKTEN-VEREINS & DER GESELLSCHAFT EHEM. STUDIERENDER DER EIDG. TECHN. HOCHSCHULE.

Insertionspreis:

4-gespalt. Colonelzeile od.
deren Raum . 50 Cts.
Haupttitelseite: 80 Cts.
Alleinige Inseraten-An-
nahme: Rudolf Mosse,
Annoncen-Expedition,
Zürich, Basel und deren
Filialen und Agenturen

PERSONEN- & WAREN-AUFZÜGE

nach
bewährtem
System

für jede Leistung und Betriebsart

Schweiz. Wagonsfabrik Schlieren A. G., Schlieren-Zürich

Telephon: Selnau 11.15

Telegr.: Wagonsfabrik Schlieren

Baukontor Bern A. G.

Abteilungen für:

Baumaterial**Bau-Eisen****Bau-Spezialitäten**

Baumaterial - Großhandlung

Holzhandel:

Eigene Säge-, Hobel- u. Spaltwerke

Spezialgeschäft

für Boden- und Wandplatten

Aktiengesellschaft SKF-Kugellager, Zürich**NORMA**

Kugellager

SKF**NORMA**

Rollenlager

Baumann, Koelliker & Co. Elektrische Anlagen
Aktiengesellschaft für elektrotechnische Industrie jeder Art
Zürich 1

19000 Stigler-Aufzüge im Betrieb

davon über 1000 in der Schweiz!

General-
Vertretung:**Kaegi & Egli**

Zürich 4

Stauffacherplatz 3

Elektrische Unternehmungen

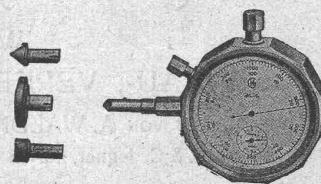
Neulieferungen, Revision, Reparatur und Unterhalt von Personen- und Warenaufzügen unter Zusicherung prompter
und in jeder Hinsicht einwandfreier Bedienung. — Kostenlose fachmännische Beratung in Aufzugssachen.

Telephon: Selnau 10.54

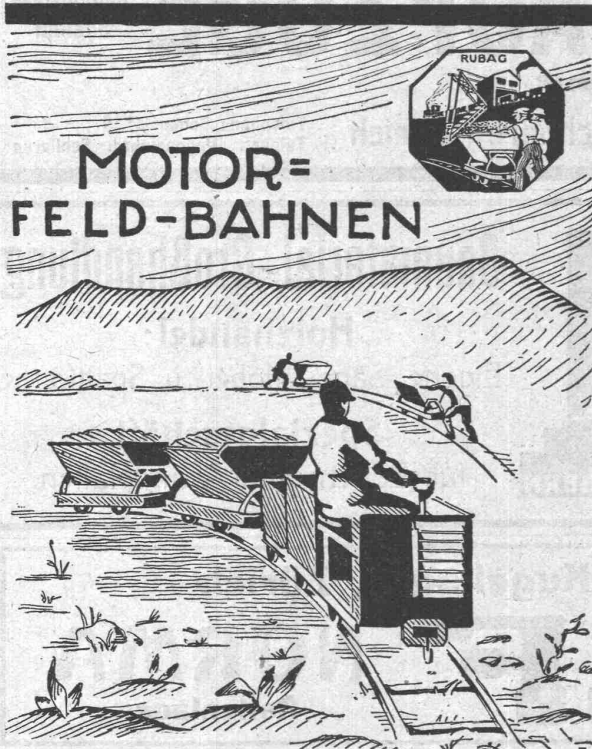
Telegramme: Eglikaegi

Der „Hasler“, Umlaufzähler u. Schnittmesser

zeigt in **drei Sekunden** automatisch
die minutliche Tourenzahl oder Schnitt-
Geschwindigkeit.
Apparatengewicht nur 225 Gramm.



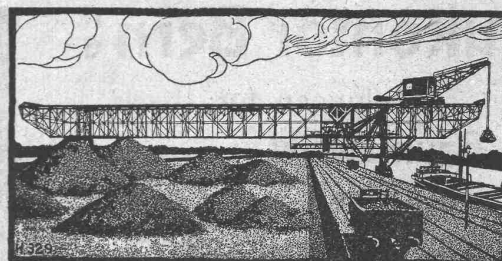
Hasler, A.-G., Bern



RUBAG

Rollmaterial u. Baumaschinen-A.G. Zürich Seidengasse 16. Tel. S. 593

Esslingen



Elektr. betriebene Krane

für alle

Betriebsverhältnisse

Verladebrücken, Selbstgreifer

Schiebebahnen, Rangieranlagen

Waggonkipper, elektrische Lokomotiven

1425

München

Maschinenfabrik Esslingen

Vertreter: Alfred Keller, Ingenieur, Bern-Wabern.

SIGNALANLAGEN und **EISENBAHN-SICHERHEITSAPPARATE**

Elektro-pneumatische, elektr. u. elektro-mechanische **Stellwerkapparate.**

Automatische Blockvorrichtungen

durch Gleich- oder Wechselstrom betätigt. Wiederholung der Signale auf den Lokomotiven.
Schwingende Warnungssignale für Bahnübergänge, Relais. Laschen für isolierte Schienen.
Kontrollumschalter. Zugmeldeapparate etc.

COMPAGNIE GENERALE DE SIGNALISATION 23, Rue d'Athènes PARIS.

Vertreter für die Schweiz: G. P. Skipworth, Ingenieur, Marktgasse 50, Bern.

GEGR. 1883

BAUM

1500 ARBEITER

Transportanlagen für Massengüter ~ Aufzüge ~

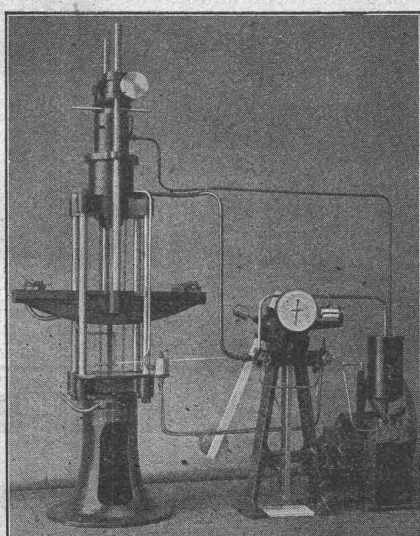
Apparate für die chem. Industrie

Zerkleinerungsmaschinen

Brikettierungsanlagen

Kohlen- und Koksaufbereitungsanlagen

eigene Versuchswäsche

**MASCHINENFABRIK BAUM & CO. GES. HERNE i.W.**Vertrieben durch: **RICHARD u. SPECKEN, ZÜRICH 8 Seefeldstrasse 86****Alfred J. Amsler & Co., Schaffhausen (Schweiz)**

30 tons Zerreißmaschine

Maschinen-Abteilung:**Materialprüfungs-Maschinen** in allen Grössen und Stärken für:**Metalle und Holz** auf Zug, Druck, Biegung, Torsion, Schlag, Härte, Abnutzung, Dauerbeanspruchung.

Drahtseile, Hanfseile, Ketten, Riemen, Gewebe auf Zug.

Federn auf Zug, Druck, Biegung, Dauerbeanspruchung.

Transportflaschen und Rohre auf innern Druck.

Manometer auf richtige Druckanzeige (Manometerprüfer).

Feinmessinstrumente für Längenänderungen.

Cement, Beton, Stein und andere Baustoffe auf Druck, Zug, Biegung, Abnutzung, Wasserdurchlässigkeit.

Hochdruck-Oelpumpen, Hochdruck-Gaskompressoren.

Kraftmesser zur Ermittlung des Kraftbedarfs von Arbeitsmaschinen.

Torsionskraftmesser in allen Stärken für raschlaufende Maschinen bis zu den höchsten Geschwindigkeiten (Zentrifugalpumpen, Dampfturbinen, Turbokompressoren etc.).

Zugkraftmesser für Fahrzeuge.

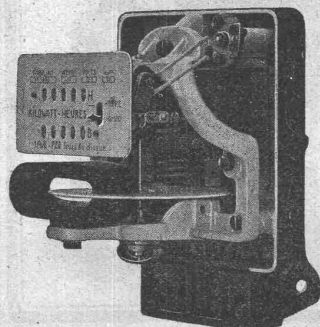
Raddruckwage für Eisenbahnfahrzeuge.

Längentellmaschinen und Krelstellmaschinen für industrielle Verwendung.**Instrumenten-Abteilung:**

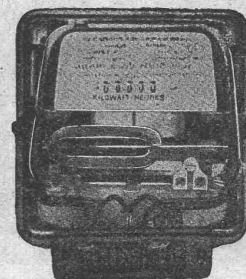
Planimeter, Integratoren, hydrometrische Flügel und verwandte Instrumente.

Entwurf und Ausführung neuer Maschinen und Instrumente für vorzuschreibende Zwecke.8, rue des
Vieux-GrenadiersSOCIÉTÉ
GENEVOISED'INSTRUMENTS
DE PHYSIQUE

GENÈVE

**Wechselstrom-Zähler****Schaltuhren**

für Doppel- und Mehrfach-Tarif



Eisenwerk-Aktiengesellschaft Bosshard & Cie., Näfels

Abteilung Eisenhochbau:

Brücken, Hochbauten, Reservoirs, Maste, etc. etc.

Abteilung Maschinenfabrik und Giesserei:

Mechanische Förderanlagen, Schleusen- und Wehranlagen, Krane aller Systeme, Maschinen- u. Bauguss.

Oberrheinische Industriegesellschaft Joseph Tögele & Co. Mannheim

Telegrammadresse: Ivoco-Mannheim.

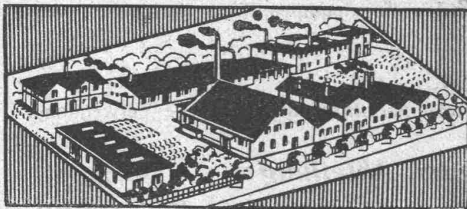
- Zerkleinerungsmaschinen und Zerkleinerungsanlagen.
- Maschinen für die Draht-Fabrikation
- Apparatebau für die chemische Industrie
- Fabrikation säurebeständig emaillierter Apparate

Bureau Schweiz:

G. Bäumlin Ingenieur S.A. Luzern, Hertensteinstr. 52.

Telegr.-Adresse: Bäumlin Luzern.

Telephon N° 40.



Fabrik in Altstetten-Zürich

MEYNADIER & C^{IE}, ZÜRICH 8

Klausstrasse 35 : Telephon: Hottingen. 68.47

Dachpappen-, Asphalt- und Teerprodukten-Fabrik

(Unabhängig vom Verband Schweiz. Dachpappenfabrikanten)

**Asphalt — Dachpappen — Holzzement — Klebemasse
Filzkarton — Teerfreie Dauerpappe.**



GESELLSCHAFT DER LUDW. VON ROLL'SCHEN EISENWERKE
FILIALE: **EISENWERK CLUS** KT. SOLOTHURN



Cluser Heizkessel

für Warmwasser- und Niederdruck-Dampfheizung, sowie für gewerbliche Anlagen.

Bewährtes System.

Bequeme Reinigung während dem Betriebe.

Ueber 9000 Cluserkessel im Betriebe.

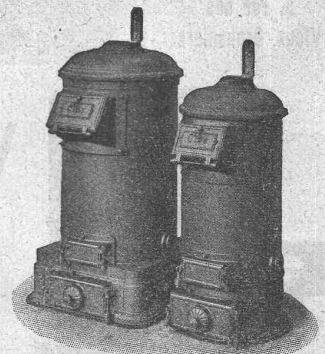
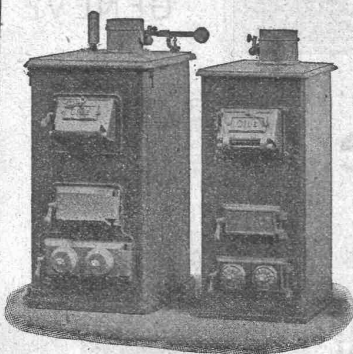
Radiatoren

55 verschiedene Modelle.

**Rippenheizröhren, Wärmeplatten, Wärmeschränke,
Wärmetische, Ventile, Formstücke und Flanschen.**

Lieferung ab Vorrat.

Zu beziehen durch die Installationsfirmen.



AERO

komplette autom. Betonier-Anlagen

Gewähr für grösste Arbeitslohn-Ersparnis.
Vollständige Ausnutzung aller Materialien
und Bindemittel. Grosse Rentabilität.

Robert Aebi & Co
Zürich

Giesserei Bern in Bern

Konstruktionswerkstätten

Werk der Gesellschaft der L. v. Roll'schen
Eisenwerke liefert als Spezialität:

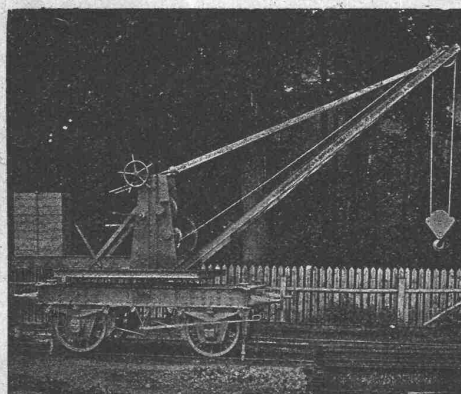
Hebezeuge

Eisenbahnmaterial, Schützenanlagen, Wehreinrichtungen, Zahnradbahnmaterial,
Standseilbahnen, Maschinen für Torfgewinnung, Allgem. Maschinenbau

Telegramme:

Giesserei
Bern

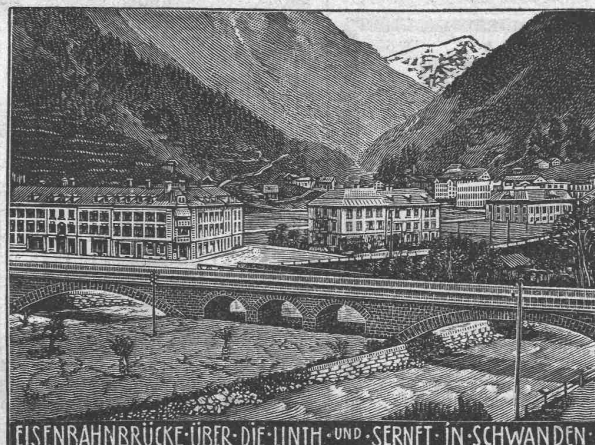
Telephon-Nr.
1066



Telegramme:

Giesserei
Bern

Telephon-Nr.
1066



EISENBAHNBRÜCKE ÜBER DIE LINTH-UND-SERNIT IN SCHWANDEN

Heinrich Brändli, Horgen

Asphalt-, Dachpappen- und Holzcementfabrik

empfiehlt sich zur Lieferung als

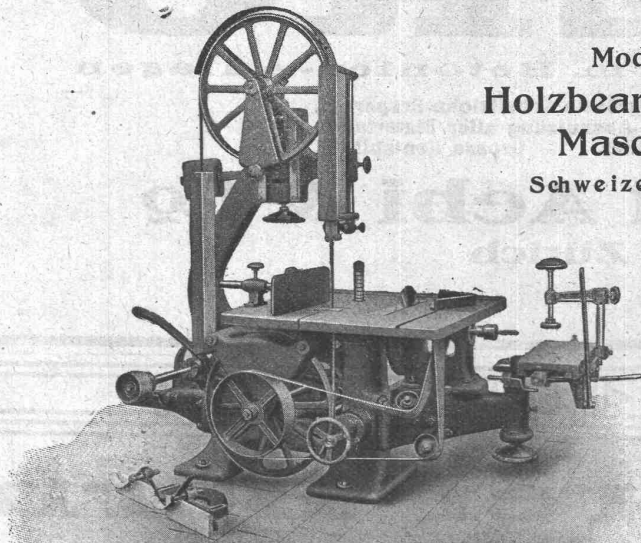
Spezialität: Asphalt-Isolierplatten, einfach und kombiniert, zur Verwendung für **Brücken- und Gewölbe-Abdeckungen** bei Ueber- und Unterführungen für Eisenbahn- und Strassenbauten; für **Fundament-Mauerabdeckungen** bei Hoch- und Tiefbauten, je nach Angabe der Verwendungsarten in geeigneter Stärke und auf Mass zugeschnitten.

Isoliergoudron

Erste Referenzen — Prompte Bedienung

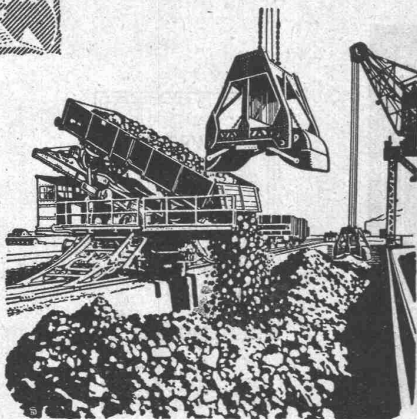
Telegramm-Adresse: Heinrich Brändli, Horgen — Telephon Nr. 38

RAUSCHENBACH



Moderne
Holzbearbeitungs-
Maschinen
Schweizerfabrikat

Maschinenfabrik Rauschenbach A.G., Schaffhausen



Verlade-
Vorrichtungen

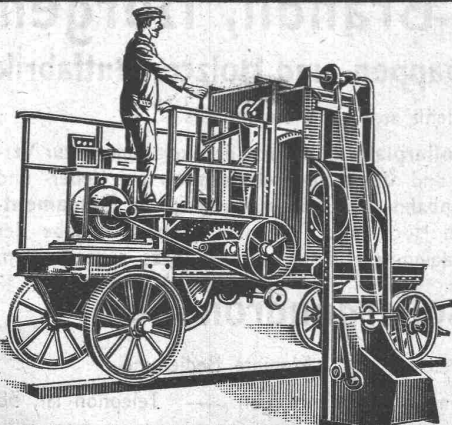
jeder Art.

Selbstgreifer

für die härtesten und
grobstückigsten Erze.

Generalvertretung für die Schweiz:
Fr. Waldherr, Zürich, Seefeldstr. 120.

J-Pohlig A-G-Cöln



Betonmischmaschinen

in
Kauf und Miete

Beton- und Mörtelmischer

von 40 bis 50, 80 bis 100, 200 m³ Tagesleistung
mit oder ohne Materialaufzug
mit oder ohne kombinierte Bauwinde
zu billigsten Fabrikpreisen

J. Brun & Cie., Nebikon
Maschinenfabrik

PATENT-ANWÄLTE
E. BLUM & C^o DIPL. INGENIEURE
GEGRÜNDET 1878 · ZÜRICH · BAHNHOFSTR. 74

Scizzirpapiere
Paus-Detail
Detailzeichen, hochtransp.
Pauspapiere, geölt & ölfrei
Zeichenpapiere, assortiert
Schöllershammerzeichen
in Bogen, für Geometer
Lichtpauspapiere
Millimeterzeichen- &
Millimeterpauspapiere in
Rollen & Blocs, braun & blau
liefert rasch & billig
Spezialgeschäft techn. Papiere
G. Suter-Glogg, Basel 7.

Per sofort zu verkaufen

1 noch gut erhaltener 20 PS

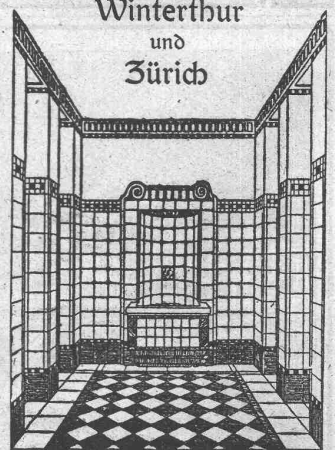
Petrolmotor

Offerten unter Chiffre Z. Z. 125
befördert
Rudolf Mosse, Zürich.

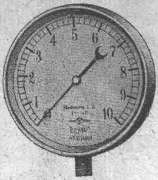
**Schüle-
Sicherheitswinde**
DRP

für
Krane u. Aufzüge
aller Art
mit Hand- und Kraftbetrieb.
Fr. Schüle,
Maschinenfabrik
Feldkirchen 75
bei München.

Georg Streiff & C^o
Winterthur
und
Zürich



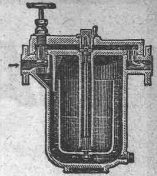
Spezialgeschäft für keramische
Boden- und Wandbeläge



MANOMETER A.-G., Stampfenbachstrasse 61, Zürich

Lager und Fabrikation von S. & B.-Armaturen

Manometer, Dynamometer, Thermometer, Zugmesser mit und ohne Registrierung.
 Injektoren, Pumpen, Elevatoren. — Indikatoren. — Dampfmesser.
 Ventile, Wasserstände, Kondensstöpfe, Hähne etc.
 Schmierapparate, Kontroll- und Prüfungsapparate.



S. RICKERT & CIE., ZÜRICH

Direkter Import aller Rohmetalle, speziell von:
 Original-Blockzinn: Banka, Straits, und engl. Lamm-
 zinn, sowie von amerik. Elektrolytkupfer, Feinzink
 und Hüttenrohzink.

Steinbrecher Sandwalzwerke Ziegeleimaschinen

Kleemann's Fabriken, Obertürkheim
 (Deutschland)

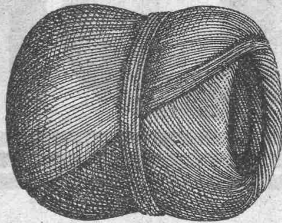


LEDER=RIEMEN
 UND ZUTATEN
 FÜR JEDE BETRIEBSART
GUT & CO ZÜRICH



Meister & Co, Rüegsau (Bern)

(Gegründet 1869)



Fabrik von Bindfaden, Seilerwaren aller Art, Roll-
 laden- und Jutegurten, Treibriemen und Transportgurten
 Prompte und reelle Bedienung
 Verlangen Sie Muster und Preise



ALFRED SÉQUIN ING^r
 SEEGARTENSTR. 8 ZÜRICH 8

INDUSTRIEBAUTEN
 PROJECTIERUNG
 & BAULEITUNG

Thermometer

für technische Zwecke, Stock- und Winkel-Thermometer mit und
 ohne Garnituren für Maschinenfabriken, Dampf- und Wasser-
 heizungs-Anlagen,

Chemische Thermometer für Laboratorien, bis 650 Grad,
Normal-Thermometer in Präzisions-Ausführung

liefern als Spezialität

W. N. Gerber & Cie., vorm. J. G. Cramer
 Glasbläserei und Thermometer-Fabrik
 Zürich I, Spiegelgasse 7.

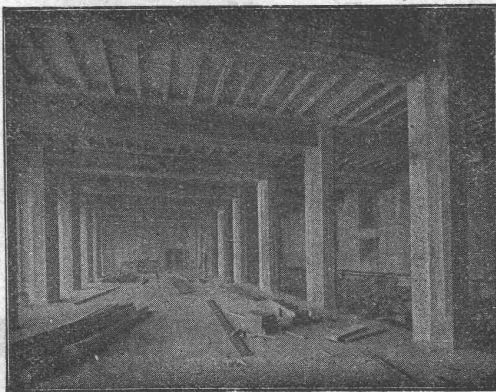
Walter Zeugin, vorm. J. Zeugin & Sohn, Basel
 Dornacherstrasse 315

Moderne Ofenbauten für alle Industrien ...
 Hochkaminbauten, Dampfkessel-einmauerungen

Elevatoren Transportschnecken Häcksel- u. Sortieranlagen Transmissionen

baut als langjährige Spezialität

Maschinenfabrik Rauschenbach A.G.
 Schaffhausen



Terner & Chopard

Ingenieur-Bureau

Telephon:
 Hottingen 19.15

Zürich 1

Caspar Escher-Haus

Telegramme:
 Terucho

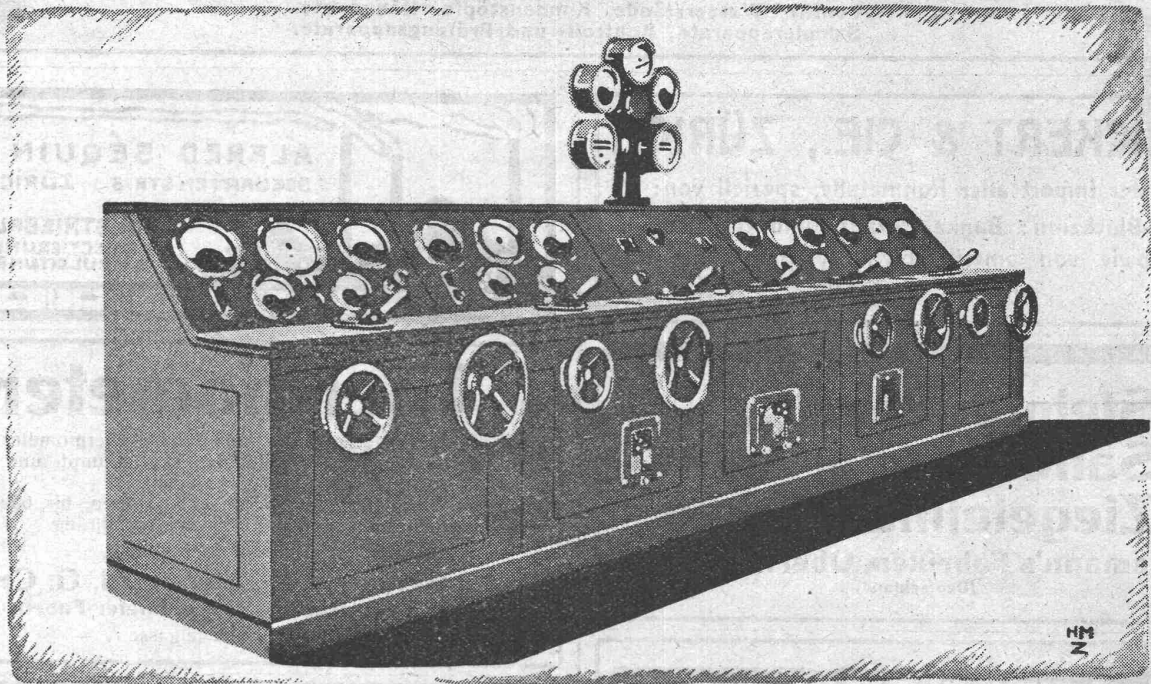
Armierter Beton

im Hoch- und Tiefbau.

Spezialitäten:

Industriebauten u. Hetzer-Konstruktionen

MASCHINENFABRIK OERLIKON



Schalt-Anlagen

EDISON

Accumulatoren-Batterien

sind nun auch in der Schweiz erhältlich.

ca. **85%** aller electr. Fahrzeuge in **Amerika**

ca. **95%** aller electr. Fahrzeuge in **England**

sind mit **EDISON-BATTERIEN** ausgerüstet.

Unerreichte Lebensdauer und Betriebssicherheit.

Die billigste Batterie im Betrieb.

Anfragen erbittet der Allein-Vertreter für die Schweiz:

Fritz Meyer, Basel, Rationelle Transportmittel