

**Zeitschrift:** Schweizerische Bauzeitung  
**Herausgeber:** Verlags-AG der akademischen technischen Vereine  
**Band:** 77/78 (1921)  
**Heft:** 17

## **Werbung**

### **Nutzungsbedingungen**

Die ETH-Bibliothek ist die Anbieterin der digitalisierten Zeitschriften auf E-Periodica. Sie besitzt keine Urheberrechte an den Zeitschriften und ist nicht verantwortlich für deren Inhalte. Die Rechte liegen in der Regel bei den Herausgebern beziehungsweise den externen Rechteinhabern. Das Veröffentlichen von Bildern in Print- und Online-Publikationen sowie auf Social Media-Kanälen oder Webseiten ist nur mit vorheriger Genehmigung der Rechteinhaber erlaubt. [Mehr erfahren](#)

### **Conditions d'utilisation**

L'ETH Library est le fournisseur des revues numérisées. Elle ne détient aucun droit d'auteur sur les revues et n'est pas responsable de leur contenu. En règle générale, les droits sont détenus par les éditeurs ou les détenteurs de droits externes. La reproduction d'images dans des publications imprimées ou en ligne ainsi que sur des canaux de médias sociaux ou des sites web n'est autorisée qu'avec l'accord préalable des détenteurs des droits. [En savoir plus](#)

### **Terms of use**

The ETH Library is the provider of the digitised journals. It does not own any copyrights to the journals and is not responsible for their content. The rights usually lie with the publishers or the external rights holders. Publishing images in print and online publications, as well as on social media channels or websites, is only permitted with the prior consent of the rights holders. [Find out more](#)

**Download PDF:** 29.01.2026

**ETH-Bibliothek Zürich, E-Periodica, <https://www.e-periodica.ch>**

# Eisenkonstruktionen

Brücken, Hochbauten, Maste, Reservoirs, Krane, Blecharbeiten etc.

**Wartmann, Vallette & Cie., Brugg** (Filiale in Genf)

IMPRÄGNIERANSTALT UND SÄGEREI:



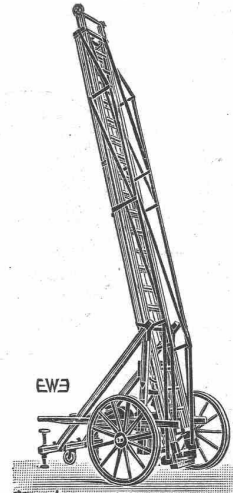
**SCHWEIZ-  
GESELLSCHAFT FÜR  
HOLZKONSERVIERUNG  
A/G  
ZOFINGEN**

Bahnschwellen  
Hölzer für Brücken und  
Wasserbau  
Pfähle, Einzäunungen  
Holzpflaster

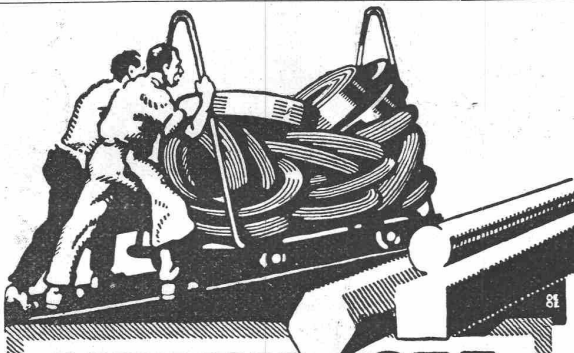
Imprägnierung mit Teeröl und Triolith nach  
Vorschriften der Schweiz. Bundesbahnen.

**Leitern**

für Montage und Feuerwehr



liefert Schlauch- u. Feuerwehr-  
Gerätefabrik  
**EHRMANN WÄDENSWIL.**



**VEREINIGTE  
DRAHTWERKE  
A.G. BIEL**

EISEN & STAHL  
BLANK & PRÄZIS GEZOGEN, RUND, VIERKANT, SECHSKANT & ANDERE PROFILE  
SPEZIALQUALITÄTEN FÜR SCHRAUBENFABRIKATION & FACONDREHREI  
BLANKE STAHLWELLEN, KOMPRIMIERT ODER ABGEDREHT  
BLANKGEWALZTES BANDEISEN & BANDSTAHL  
BIS ZU 300 mm BREITE  
VERPACKUNGS-BANDEISEN

GROSSER AUSSTELLUNGSPREIS SCHWEIZ. LANDESAUSSTELLUNG BERN 1914

**Amerik. Buchführung**

lehrt brieflich mit Garantie

Treuhand-Institut

Fritz Madoery, Basel.

Prospekte gratis und franko.

**ESCHER WYSS & C<sup>IE</sup>**  
Zürich

**Eis- und Kühl-Maschinen**  
in allen Grössen und für  
sämtliche Kühlzwecke ::

für

Eisfabriken

Schlachthäuser

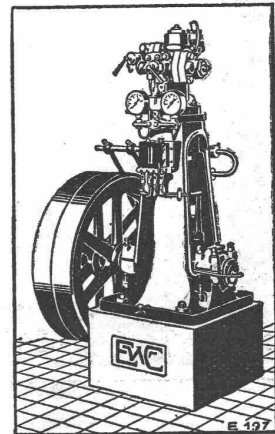
Bierbrauereien

Markthallen

Molkereien

Metzgereien

Hotels, Schiffe usw.



26/21



**Underwood**

Schreibmaschinen

Höchste Leistungsfähigkeit und Solidität

**CÄSAR MUGGLI, ZÜRICH**

Lintheschergasse 21  
Telephon Selnau 16.62

Für kaufmännische u. industrielle Betriebe, Kanzleien,  
gelehrte Berufe, Gewerbe Handwerk u. Privatgebrauch  
unübertroffen. — Prospekt und Vorzeigung kostenfrei

Aarau: Ernst Wanner, Rathausgasse 20

Basel: H. Huber, Frelestrasse 75

Bern: Fr. Gall Waisenhausplatz 23

St. Gallen: Markwalder & Cie.

Luzern: Karger & Co., Stadthausstr. 1

La Chaux-de-Fonds: Mettler S.A.

Genf: Machines à écrire Underwood

S.A., Place Métropole 2

Lausanne: Agence Underwood,

Place Bel-Air 4

Lugano: C. Garbani-Nerini, Piazza Riforma

Neuchâtel: R. Legler, rue St. Honoré 3



**OSRAM  
AZO**

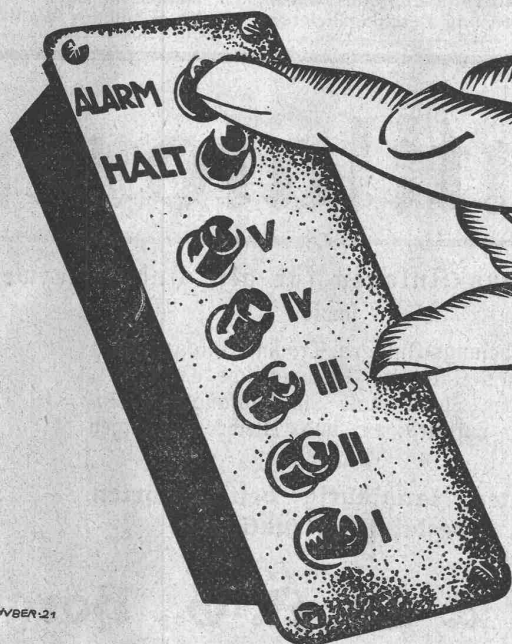


OSRAM  
AZO

**OSRAM A.G. ZÜRICH**

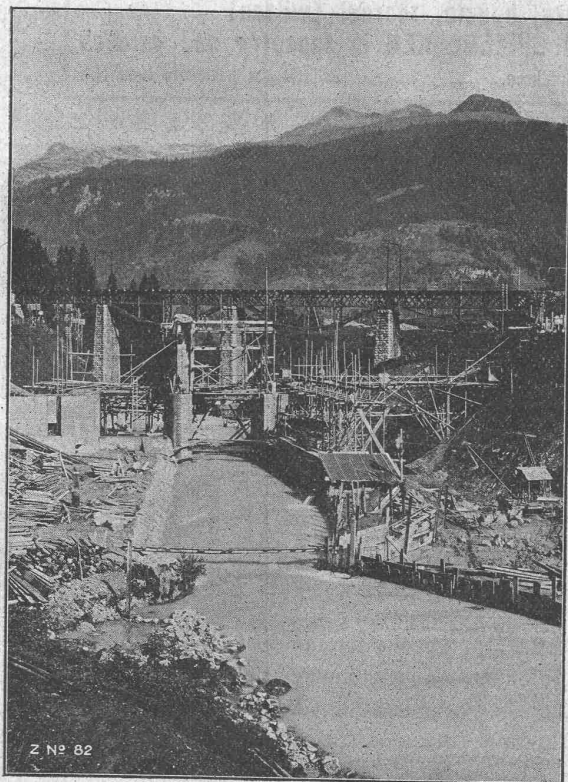


# Personen u. Lasten Aufzüge



**Druckknopf-  
Steuerung**  
System Schindler  
Fabrik gegründet 1874  
über 5000 Anlagen  
ausgeführt

**SCHINDLER & CIE ♦ LUZERN**



Z. N° 82

## Ed. Züblin & Cie. A.-G. Zürich - Basel

**Projektierung und Ausführung  
von Hoch- und Tiefbauten**

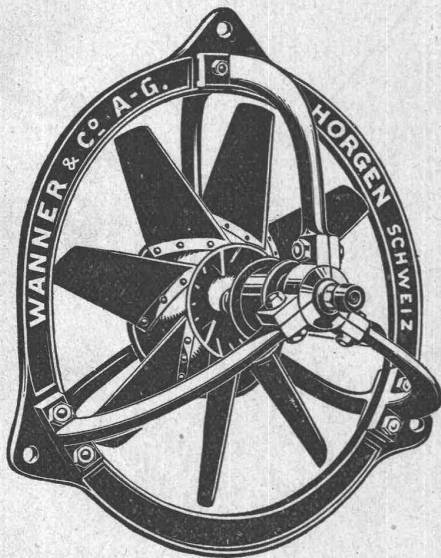
### Spezialitäten:

Eisenbetonpfahlrammungen  
Brücken in Beton und Eisenbeton  
Silos und Lagerhäuser  
Kläranlagen-System Züblin  
Wasserbauten und Foundationen

Wasserfassung des Kraftwerkes Klosters-Küblis.  
Aufnahme vom 20. September 1921.

**Submissions - Anzeiger.**

Termin	Auskunftstelle	Ort	Gegenstand
26. Oktober	Gemeinderatskanzlei	Glattfelden	Arbeiten und Lieferungen zum Umbau der Wasserversorgung Glattfelden.
28. "	H. & E. Salzmänn	Solothurn	Erstellung einer Wasserversorgungsanlage der Gemeinde Riedholz (Solothurn).
29. "	Oberingenieur der SBB	Zürich	Bauarbeiten zum IV. Bauabschnitt des Wiedikonertunnels in Zürich.
31. "	Knell & Hässig	Zürich 2	Schreinerarbeiten und Beschlägellieferung für das Schulhaus Wallisellen.



# Ventilatoren

und Ventilations-Anlagen für alle Industriezweige,  
sowie

Entnebelungs-Anlagen, Trockne-Anlagen, Luft-  
heizungs-Anlagen, Pneumatische Transport-  
Anlagen, Späne- und Staubabsaugungs-An-  
lagen, Luftturbinen und Blechrohrleitungen  
nach

eigenen, langjährig bestbewährten  
Spezial-Konstruktionen.

**Wanner & Co. A.-G., Hörgen**

## SCHWEIZER. TEPPICHFABRIK, ENNENDA (Glarus)

Fabrikation aller Arten Teppiche und Läufer bis zu 2,5 m ohne Naht

MILIEUX velours, bouclé, tournoi (wilton)

VORLEGER und LÄUFER Jute, tapestry, velours, bouclé, tournoi (wilton)

WASCHTISCHMATTEN und SPIELDECKEN in tapestry und velours

Verlangt Schweizerfabrikat, wir weisen gern Firmen nach, die unsere Erzeugnisse führen. . . . . Schützt die nationale Industrie

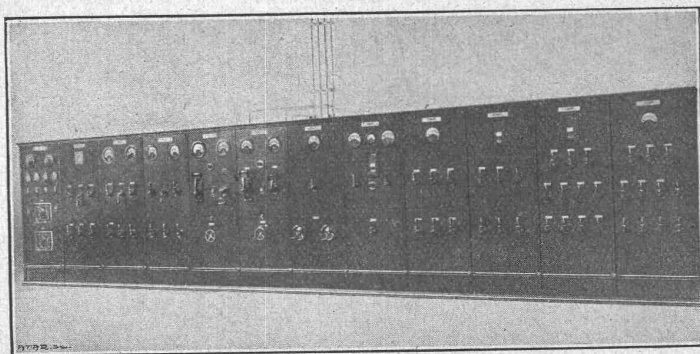
## Freins Westinghouse

POUR CHEMINS DE FER ET TRAMWAYS

Pour tous renseignements, s'adresser à la

**COMPAGNIE DES FREINS WESTINGHOUSE** (Succursale suisse)

1, Gufenbergstrasse — **BERNE** — Téléphone: 4467



Schalttafel für Eigenverbrauch des Kraftwerkes Amsieg  
(Schweizerische Bundesbahnen)

## Appareillage Gardy A. G.

Tel.: Stand 26.26 **Genf** — Telegr.: Ydrag-Genf

Apparate für Nieder- und Hochspannung  
Lieferung vollständiger Schaltanlagen

Eigene Porzellan-Fabrikation

Eigenes Versuchslaboratorium bis 200 000 V.

Auskunft jeder Art erteilt unser

**Technisches Bureau in Bern**

Waaghausgasse 7 — Telefon 32.96



# Lichtpausen • Plandruck

in jeder beliebigen Ausführung liefern prompt und tadellos

## Bern, A. Messerli's Erben, Zürich

### Treibriemen

beste Qualität, aus Baumwolle imprägniert

Spezialität:

### :: Kautschuk ~ Riemen :: Transport- u. Bechergurten

aus Baumwolle und Hanf. Alles eigener, bestbewährter Fabrikation

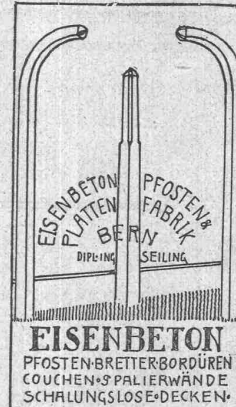
### Transportbänder

in allen Breiten für Kohlen, Sand etc.

Verlangen Sie Muster und Preise von

**Meister & Co, Riemenfabrik**  
Rüegsau, Bern.

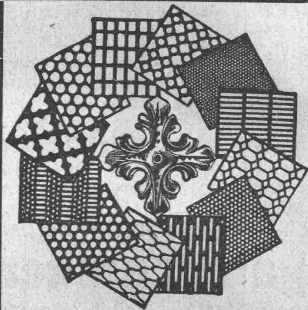
**Cliché's**  
Armbruster &  
Söhne  
Obere Däune 19, Zürich  
Tel. 6365



**W. KOCH & Co ZÜRICH**  
**EISENBAU**



**SCHMIEDEISERNE**  
**FENSTER**



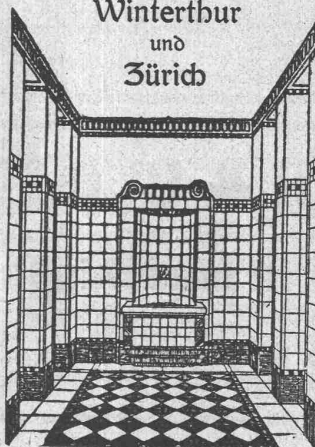
**H. HEER & Co.**  
OLTEN

SPEZIALITÄT:

Gelochte und  
gepresste Bleche

**Georg Streiff & Co**

Winterthur  
und  
Zürich



Spezialgeschäft für keramische  
Boden- und Wandbeläge

## Moderne INDUSTRIEBAUTEN

mit der Zeit angepassten Ausführungen  
projektiert rasch und wirtschaftlich

**H. KNOBEL, ZÜRICH 6**

Weinbergstrasse 53a Telefon: Hottingen 29.48

**Ingenieur- und Architektur-Bureau**

### SPEZIALKONSTRUKTIONEN:

1. Anlagen für Textilindustrie
2. Gebäude für Elektrochemie
3. Werkstätten für Maschinenbau
4. Giessereien und Montierungshallen

**Keine Unternehmung.**

## Technische Photographie

Spezialität:

### Architekturaufnahmen

Konstruktionen, Maschinen

Zeichnungen u. Pläne

Katalog-Aufnahmen

**H. Wolf-Bender**

Zürich

16 Kappelerstrasse 16

# WASSERMESSE

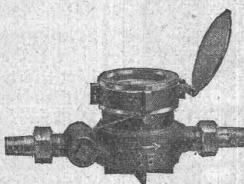
**Luxsche Industriewerke A.-G. in Ludwigshafen a. Rh.**

**Älteste und erste Wassermesser-Fabrik**

Hausmesser mit und ohne Regulierkanäle, Nass-  
und Trockenläufer

Etagen-Wassermesser

Prima Ausführung, Messinggehäuse, Siebtopf,  
Schutzdeckel, Hartgummi-Flügelrad mit  
kompletten Rohrverschraubungen geliefert



In der Schweiz amtlich zugelassen, mehr als

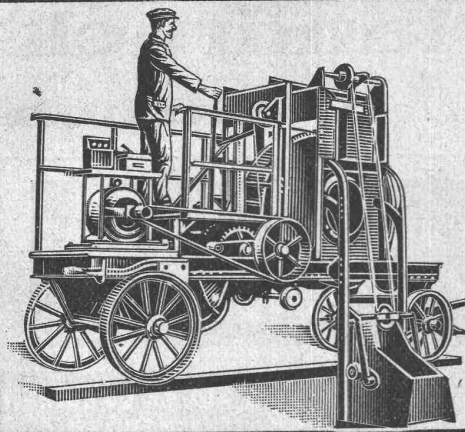
**350,000 im Gebrauch**

Vertreter:

**R. Filsinger, Luzern**

Brambergstrasse 28





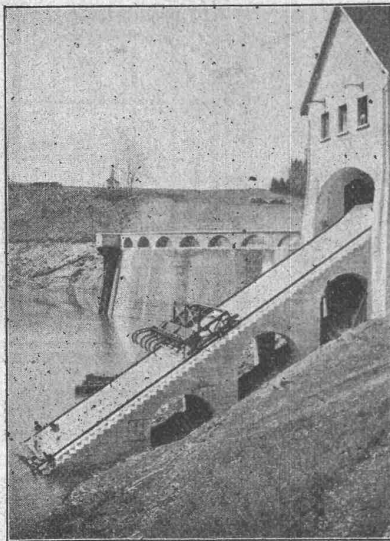
## Betonmischmaschinen

in  
Kauf und Miete

### Beton- und Mörtelmischer

von 40 bis 50, 80 bis 100, 200 m<sup>3</sup> Tagesleistung  
mit oder ohne Materialaufzug  
mit oder ohne kombinierte Bauwinde  
zu billigsten Fabrikpreisen

**J. Brun & Cie., Nebikon**  
Maschinenfabrik



## ATELIERS DE CONSTRUCTIONS MÉCANIQUES LÉON JONNERET & FILS AÎNÉ, GENÈVE

SPÉCIALITÉS:

### Appareils dégrilleurs

brevetés pour prises d'eau

### Râteaux mécaniques

brevetés semi-automatique  
pour usines à basse chute

Etudes, plans et devis sur demande

Entreprises Electriques Fribourgeoises Prises d'eau  
de la Jogne

Appareil dégrilleur semi-automatique descendant à  
35 mètres de fond.

## R. DIETRICH & C<sup>e</sup> A.-G., ZÜRICH

Fabrik mit Geleise-Anschluss in Altstetten. — Telephon: Selnau 18.90

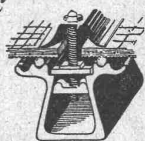
### Grosses Lager in Maschinenölen jeder Art

Transformatoren-Oele — Schalter-Oele — Consistente Fette  
Elektromotoren-Oele — Turbinen-Oele — Dampfzylinder-Oele  
Automobil-Oel und Motorwagenfett — Wasserlösliches Bohrlöl  
Bodenöl — Leinöl — Bodenwische — Schmierseife — Carbolineum etc.

**PATENT-ANWÄLTE**  
**E. BLUM & C<sup>e</sup> DIPL. INGENIEURE**  
GEGRÜNDET 1878 • ZÜRICH • BAHNHOFSTR. 74

### KITTLOSE GLASDÄCHER

System Zimmermann



**WALTHER & MÜLLER**  
• BERN •



**W. Walser & Co. WINTERTHUR**  
Industriebauten  
Ofen-Anlagen  
FÜR ALLE ZWECKE & BRENNSTOFFE  
Kessel-einmauerungen  
Hochkamine  
Bau- u. feuerfeste Materialien  
PROJEKTE • EXPERTISEN

**Erfindungs-Patente**  
Marken-Muster-  
& Modell-Schutz im In- u. Ausland  
**H. KIRCHHOFFER vormalig**  
**Bourry-Séquin & Co., ZÜRICH**  
1880.  
← Gegründet

Scizzirpapiere  
Paus-Detail  
Detailzeichnen, hochtransp.  
Pauspapiere, geölt und ölfrei  
Zeichenpapiere, assortiert  
Schöllershammerzeichen  
in Bogen, für Geometer  
Lichtpauspapiere  
Millimeterzeichen- und  
Millimeterpauspapiere in  
Rollen u. Blocs, braun u. blau  
liefert rasch und billig  
Spezialgeschäft techn. Papiere  
**G. Suter-Glogg, Basel 7.**

## Gesucht jüngerer Tiefbauzeichner

welcher auch leichtere Feldaufnahmen besorgen könnte. Eintritt sofort. Offerten mit Angabe der Gehaltsansprüche, Zeugnisse und eventuell Zeichnungsmuster unter Chiffre O. 3905 Gan. **Publitas St. Gallen.**

## Gesucht auf 1. Januar 1922 in ge- schäftigtes Architekturbureau des Kantons Bern künstlerisch be- fähiger, jüngerer Architekt

**I. Kraft**  
als Bureauchef. Längere praktische Tätigkeit und absolute Zuverlässigkeit Bedingung. — Offerten mit Angabe des Bildungsganges, des Alters und der Gehaltsansprüche sind unter Beilage von Zeugnisabschriften zu richten unter Chiffre Z. N. 3438 an **Rudolf Mosse, Zürich 1.**

**Ingenieur**  
diplômé Lausanne, 32 ans, ayant 9 années de pratique de chantier et d'études de Travaux d'aménagement de chutes d'eau ayant dirigé de très grands travaux, cherche situation en Suisse ou à l'étranger. Références de premier ordre. Adresser offres sous Z. W. 3447 à **R. Mosse, Zurich.**

**Bautechniker**  
guter **Statiker** und **Konstrukteur**, namentlich für Eisenbetonkonstruktionen, **sucht** für sofort eine passende Anstellung. Off. unter Chiff. Z. S. 3443 befördert **Rudolf Mosse, Zürich.**

## Wegen Todesfall zu verkaufen Nivellierinstrument

(prima Schweizerfabrikat) mit Stativ, Fluchtstäben und Feldschirm, Kreuzscheibe, Stangen-zirkel, Wasserwaage (kl., bronziert), Wasserwaage mit Holzfassung, Maschinen-Selbstöler (kleiner), Briefordner, Handdatumstempel, Geldkorb, Reisschienen, Dreiecke und Kurven etc., nebst vielen schönen architekton. Büchern u. Werken. Offerten unter Chiffre Z. M. 3312 beförd. **Rud. Mosse, Zürich, Limmatquai 34.**

## Patentverwertung

Der Inhaber der schweizerischen Patente:  
Nr. 84540 vom 18. Novbr. 1918, betreffend: „**Fahrzeug**“,  
Nr. 80905 vom 18. Novbr. 1918, betreffend: „**Federnde Abstützung für Motorfahrzeuge**“,  
Nr. 83408 vom 18. Novbr. 1918, betreffend: „**Bremsvorrichtung an Motorfahrzeugen**“, wünscht die Patente zu verkaufen in Lizenz zu geben oder anderweitige Vereinbarungen für die Fabrikation in der Schweiz einzugehen. Anfragen befördert **H. Kirchhofer vormalig Bourry-Séquin & Co., Ingenieur- und Patentanwaltsbureau in Zürich 1, Löwenstrasse 51.**



# Schulhaus Wallisellen

## Ausschreibung von Bauarbeiten

Nachstehende Arbeiten werden zur öffentlichen Konkurrenz ausgeschrieben:

1. Schreinerarbeiten
2. Beschlägellieferung.

Pläne, Bauvorschriften und Eingabeformulare können vom **17. bis 26. Oktober 1921**, je vormittags 9 bis 12 Uhr, auf dem Bureau der Bauleitung, Gotthardstr. 62, Zürich 2, oder nachmittags von 2 bis 6 Uhr auf dem Baubureau in Wallisellen eingesehen, bzw. bezogen werden.

Offerten und Muster sind bis zum **31. Oktober 1921** verschlossen und mit der Aufschrift „**Offerte Schulhaus-Neubau**“ an den Präsidenten der Baukommission, Herrn **Jos. Abend, Wallisellen**, einzureichen.

Zürich, 11. Oktober 1921.

Die Bauleitung:

**Knell & Hässig**, Architekten B. S. A.

## Wasserversorgung Riedholz

### Bau-Ausschreibung

Die Einwohnergemeinde Riedholz (Solothurn) eröffnet Konkurrenz über nachstehende Arbeiten und Lieferungen für die Erstellung einer Wasserversorgungsanlage:

1. 2 zweikammerige Reservoirs von 300 und 600 m<sup>3</sup> Inhalt in armiertem Beton.
2. Pumpstationsgebäude für die obere Zone.
3. Liefern und Verlegen von gusseisernen Muffenröhren

200	180	150	125	100	90	75 mm Lw.
-----	-----	-----	-----	-----	----	-----------

2100	245	2455	2555	1125	775	400 m.
------	-----	------	------	------	-----	--------

4. Liefern und Versetzen von sämtlichen Formstücken, 55 Schiebern und 62 Hydranten.
5. Ca. 10000 m Grabarbeit.
6. Die Zu- und Hausleitungen für ca. 120 Anschlüsse.

Pläne und Bedingungen liegen ab **18. Oktober a. c.** bei der Cellulosefabrik Attisholz und der Bauleitung zur Einsicht auf, woselbst auch die Eingabeformulare bezogen werden können.

Die Offerten sind verschlossen mit der Aufschrift „Eingabe für die Wasserversorgungsanlage“ bis zum **28. Oktober a. c.** an Herrn Direktor **Sleber, Attisholz**, einzureichen.

Solothurn, den 11. Oktober 1921.

Die Bauleitung:

Ingenieur-Bureau **H. & E. Salzmänn**.

## Unterhalt und Reinigung der öffentlichen Oelpissoire der Stadt Basel

werden zur freien Submission ausgeschrieben. Die Vorschriften sind beim Strasseninspektorat des Baudepartements, Münsterplatz 11, erhältlich, welches auch nähere Auskunft erteilt. Eingaben mit der Aufschrift „Oelpissoire“ sind bis Montag, den 31. Oktober, nachmittags 3 Uhr, verschlossen an das Sekretariat des Baudepartements einzusenden, welches alsdann die Eröffnung der Eingaben vornimmt.

Basel, den 30. September 1921.

Baudepartement.

## Stüdeli & Co., Solothurn

empfehlen sich für

## Kunststeinausführungen

Offerten und Muster zu Diensten. Telefon Nr. 1.19.

## Wasserturb.-Ingenieure

Konstruktions-, Projektierungs- und Reise-Ingenieure für dauernde Beschäftigung zu sofortigem Eintritt gesucht.

**Fritz Neumeyer Aktien-Gesellschaft**  
Abteilung Briegleb, Hansen & Co.  
München 23.

## Gesucht Tiefbau-Ingenieur

von erster Bauunternehmung für die Leitung der Tiefbauabteilung. Nur solche Herren, die über entsprechende Vorbildung und gründliche praktische Erfahrung im Tiefbau — möglichst auch in Luftdruckgründungen — verfügen und bereits grosse Tiefbauarbeiten mit Erfolg selbstständig geleitet haben, wollen ausführliche Bewerbungen richten unter M. M. 2314 an **ALA-Haassenstein & Vogler, Mannheim**.

## Wasserturb.-Ingenieure

Konstruktions-, Projektierungs- und Reise-Ingenieure für dauernde Beschäftigung zu sofortigem Eintritt gesucht.

**Briegleb, Hansen & Co., Eisengießerei und Maschinenfabrik in Gotha (Sa.)**

## La Société Immobilière „L'Etoile“ à Yverdon

met en soumission l'installation de la ventilation de la salle de réunion du nouveau bâtiment. Pour tous renseignements s'adresser à Mr. A. Oberhänsli, arch. à Yverdon.

## Schweizerische Bundesbahnen

### Konkurrenz-Ausschreibung

Die **Generaldirektion** der S B B eröffnet Konkurrenz über die **Ausführung** des

### Unterwasserkanals mit Pumpstation des Kraftwerkes Barberine.

Die Arbeiten umfassen in der Hauptsache:

<b>Aushub</b>	<b>1100 m<sup>3</sup></b>
<b>Betonierung</b>	<b>400 m<sup>3</sup></b>
<b>Armierter Beton</b>	<b>300 m<sup>3</sup></b>

Pläne und Vorschriften liegen bei der Abteilung für Elektrifikation, Dienstgebäude S B B, Mittelstrasse 43 in Bern, Bureau 119, zur Einsicht auf, wo auch die Angebotformulare bezogen werden können. Die Ausschreibungsgrundlagen sind im Bureau der Bauleitung in Châtelard-Village ebenfalls aufgelegt. Auf Verlangen werden die Pläne und der Vertragsentwurf den Bewerbern gegen Bezahlung von 8 Fr. abgegeben.

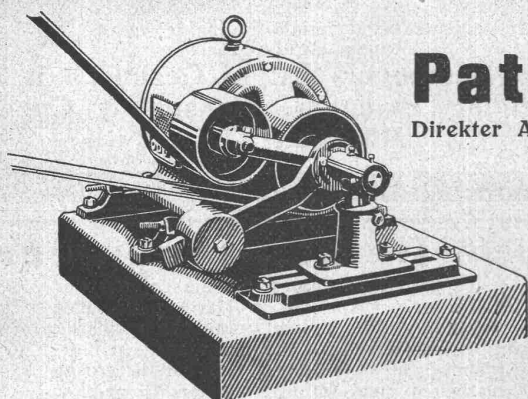
Angebote mit der Aufschrift „Kraftwerk Barberine, Angebot für Los VI“ sind der Generaldirektion der S B B in Bern **spätestens bis 31. Dezember 1921** verschlossen einzureichen. Sie bleiben **bis 28. Februar 1922** verbindlich.

**Generaldirektion der S B B.**





GESELLSCHAFT DER LUDW. VON ROLL'SCHEN EISENWERKE  
 • FILIALE: EISENWERK CLUS KT. SOLOTHURN •



Lenix Typ A, von oben drückend

Ausführungsrecht für die Schweiz der

## Patent-LENIX-Getriebe

Direkter Antrieb bei grössten Uebersetzungs-Verhältnissen und kleinsten Achsendistanzen.

Sparen Vorgelege, Kraft, Riemen und Platz.

Lenix-Rollen auf Kugellagern.

Ueber 8000 Lenix-Apparate geliefert für Uebertragungen bis 1000 PS und Uebersetzungs-Verhältnisse bis 1:25.

## Komplette Transmissionsanlagen

für alle Industriezweige, in moderner Ausführung mit Ringschmierlagern oder Kugellagern.

## Schweiz. Linoleum A.G., Giubiasco (Tessin)

Gegründet 1905



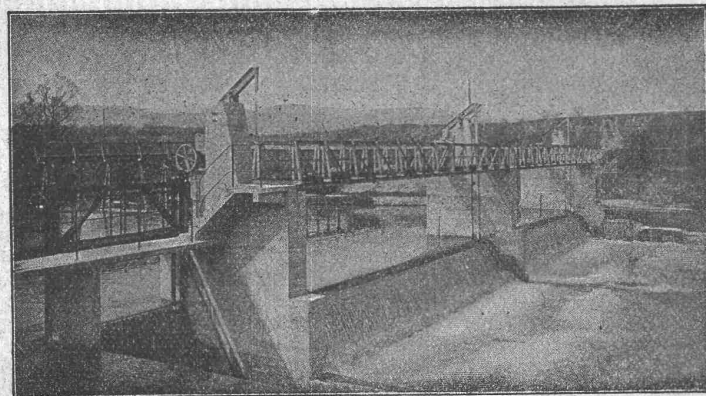
Erstklassige Marke

Eigene Agentur Zürich, Bleicherweg 50, Telephon: Selnau Nr. 69.30  
 Briefadresse: Postfach Selnau Nr. 41 — Bezugsquellen werden nachgewiesen durch die Agentur Bleicherweg 50 — In Mill. Quadratmeter bewährt

Granit - Inlaid - Jaspé - Kork  
 Uni Linoleum - Kork-Jaspé

## Schweizer Linoleum (Marke Helvetia)

## Selbsttätiger Hochwasserschutz



Automatische Wehranlage in der Birs bei Münchenstein, der Aktien-Gesellschaft Brown, Boveri & Co. und Portlandzement-Fabrik Laufen.

bei Wehranlagen und Talsperren.

Selbsttätige Wasserspiegel- und Abflussregulierung an bestehenden und Neuanlagen.

## Selbsttätige und von Hand bedienbare Wehrkonstruktionen.

Ausgeführt über 1400 Meter Wehrbreite für ca. 11000 m³/sek Regulierfähigkeit.

Illustrierter Katalog, Projekte und Kostenanschläge

**Stauwerke A.-G., Zürich**  
 St. Peterstrasse 15.