

**Zeitschrift:** Schweizerische Bauzeitung  
**Herausgeber:** Verlags-AG der akademischen technischen Vereine  
**Band:** 77/78 (1921)  
**Heft:** 16

## Werbung

### Nutzungsbedingungen

Die ETH-Bibliothek ist die Anbieterin der digitalisierten Zeitschriften auf E-Periodica. Sie besitzt keine Urheberrechte an den Zeitschriften und ist nicht verantwortlich für deren Inhalte. Die Rechte liegen in der Regel bei den Herausgebern beziehungsweise den externen Rechteinhabern. Das Veröffentlichen von Bildern in Print- und Online-Publikationen sowie auf Social Media-Kanälen oder Webseiten ist nur mit vorheriger Genehmigung der Rechteinhaber erlaubt. [Mehr erfahren](#)

### Conditions d'utilisation

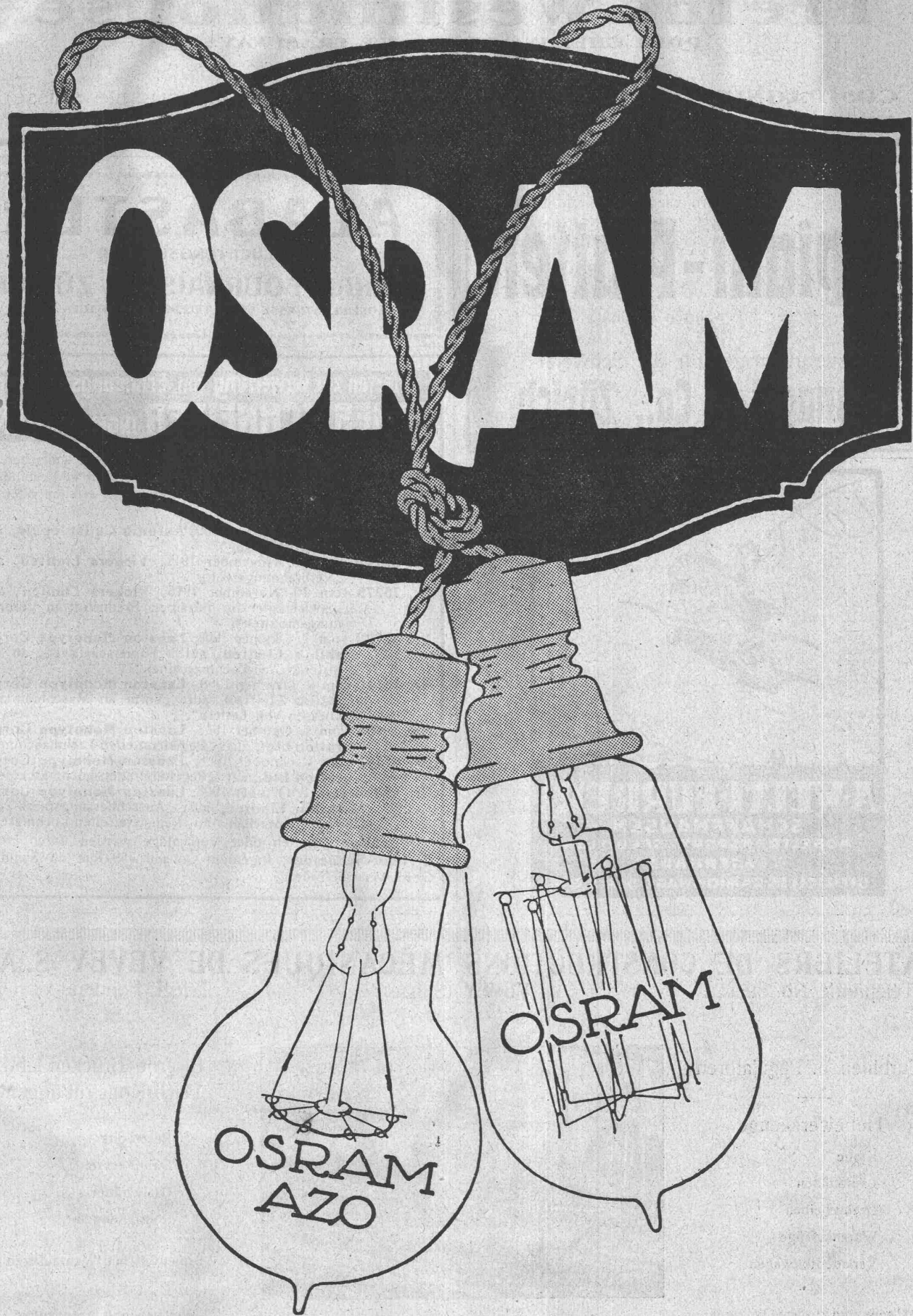
L'ETH Library est le fournisseur des revues numérisées. Elle ne détient aucun droit d'auteur sur les revues et n'est pas responsable de leur contenu. En règle générale, les droits sont détenus par les éditeurs ou les détenteurs de droits externes. La reproduction d'images dans des publications imprimées ou en ligne ainsi que sur des canaux de médias sociaux ou des sites web n'est autorisée qu'avec l'accord préalable des détenteurs des droits. [En savoir plus](#)

### Terms of use

The ETH Library is the provider of the digitised journals. It does not own any copyrights to the journals and is not responsible for their content. The rights usually lie with the publishers or the external rights holders. Publishing images in print and online publications, as well as on social media channels or websites, is only permitted with the prior consent of the rights holders. [Find out more](#)

**Download PDF:** 04.02.2026

**ETH-Bibliothek Zürich, E-Periodica, <https://www.e-periodica.ch>**



OSRAM A.G., ZÜRICH

# Freins Westinghouse

POUR CHEMINS DE FER ET TRAMWAYS

Pour tous renseignements, s'adresser à la

**COMPAGNIE DES FREINS WESTINGHOUSE** (Succursale suisse)  
1, Gufenbergstrasse — **BERNE** — Téléphone: 4467

Wir liefern wieder

## Appiani-Platten

in der altbewährten Qualität.

Generalvertreter für die Schweiz:

**Sponagel & Co., Zürich**



## ALABASTER

BELEUCHTUNGSKÖRPER

**PIERRE FOURNAISE ♦ ZÜRICH**

ZOLLIKERSTRASSE 159 — TELEPHON HOTTINGEN 75.42

### Offerten zur Verwertung von Erfindungspatenten **EIMER-SCHNEIDER** INGENIEUR GENÈVE

Die Inhaber folgender schweizerischer Patente wünschen mit schweizerischen Fabrikanten bzw. Interessenten in Verbindung zu treten und sind gerne bereit, Lizenzen zu erteilen oder die Patente zu verkaufen.

Nr. 49295 vom 5. Oktober 1909, **Antonio Calichlopuio**, auf: „Zielvorrichtung“.

Nr. 58749 vom 23. November 1911, **Vickers Limited**, auf: „Verbrennungsmotor“.

Nr. 75273 vom 10. November 1916, **Vickers Limited**, auf: „Speiseregler für flüssigen Brennstoff in Verbrennungsmotoren“.

Nr. 48103 vom 1. Oktober 1908, **Langston Monotype Corporation Limited**, auf: „Papierschaltwerk an Registerstreifen-Lochmaschinen“.

Nr. 45141 vom 9. Oktober 1908, **Langston Monotype Corporation Limited**, auf: „Form an Maschinen zum Giessen von Lettern“.

Nr. 48104 vom 1. Oktober 1908, **Langston Monotype Corporation Ltd.**, auf: „Registerstreifen-Lochmaschinen“.

Nr. 47791 vom 1. Oktober 1908, **Langston Monotype Corporation Ltd.**, auf: „Registerstreifen-Lochmaschinen“.

Nr. 48364 vom 1. Oktober 1908, **Langston Monotype Corporation Limited**, auf: „Ausschlussmess- und Anzeige-Mechan. an Registerstreifen-Lochmasch.“.

Gefällige Offerten oder Vorschläge werden durch Herrn **E. Imer-Schneider**, Ingénieur-Conseil, 59 Rue du Stand in Genf weiterbefördert.

## ATELIERS DE CONSTRUCTIONS MÉCANIQUES DE VEVEY S. A.

Téléphone No. 69

VEVEY (Suisse)

Télogr. Fonderie-Vevéy

Turbinen u. Regulatoren

Hebewerkzeuge

Krane

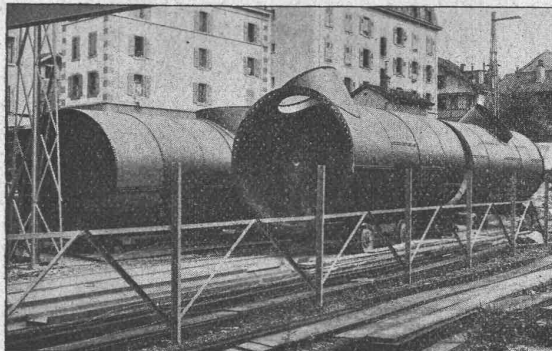
Laufbühnen

Drehscheiben

Warenaufzüge

Verlade-Rollwagen

Eisen- und Bronze-Giesserei



Collecteur en tôle, 2700 mm de diamètre.

Eiserne Brücken und Dach-Konstruktionen

Réservoirs

Dampfkessel

Gasbehälter

Rohrleitungen

Schleusen und Wehranlagen

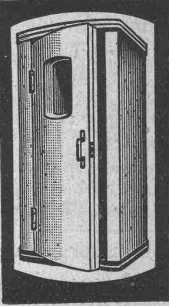
Weichen und Kreuzungen

# A.-G. Möbelfabrik Horgen-Glarus in Horgen

Bedeutendstes schweizerisches Unternehmen für die Herstellung von Sitzmöbeln und Tischen in gesägter und gebogener Ausführung in jeder Art und für jeden Zweck.

Spezialität: Massenbestuhlungen für Säle, Theater, Kinos etc.

Fabriken in Horgen und Glarus.



## Telephonzelle „ANTIPHON“

Patentamtlich geschützt.

Vollkommenstes Fabrikat — Höchste Schalldämpfung ohne Polsterung.

Glatte Wandungen und Ventilation hygienisch unerreicht.

Spezialfabrik für Telephonzellenbau.

Lager und Ausstellungsraum:

Hofackerstrasse 17a

**Viktor Tobler**

Telegramm-Adresse: „Antiphon“. Minervastr. 95, Zürich 7, Tel. Hott. 38.30

Haben Sie Bedarf an

# Plan-Kopien, Heliographie? Plandruck, Zinkdruck?

ein- oder mehrfarbig

oder technischen Papieren

Sie werden reell und gewissenhaft bedient durch die

**Lichtpaus- und Plandruck-Anstalt  
ED. AERNI-LEUCH, BERN**

*J. Brun & Co*

*Nebikon*

Telegr.: BrunNebikon-Teleph.12



*Hebezeuge  
Ketten-, Stiften- und  
Baumaschinenfabrik*

Moderne

## Hebezeuge

Faschenzüge, Laufkatzen  
Laufwinden, Fusswinden  
Wellenböcke, Bauwinden  
Stockwinden, Wandwinden

sowie

Bindketten, Gallketten  
kalibrierte Ketten usw.

prompt und billig.

Stets grosser Lagervorrat in kuranten Hebezeugen und Ketten

## Gusseiserne Muffen- und Flanschenröhren

sowie Formstücke

Schweizer  
Normalien

Lager  
in Winterthur



für  
normalen  
und höhern  
Betriebsdruck

**Kägi & Co., Winterthur**

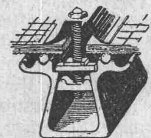
Telephon Nr. 496

**W. Walser & Co.**  
**WINTERTHUR**  
Industriebauten  
Ofen-Anlagen  
FÜR ALLE ZWECKE & BRENNSTOFFE  
Kesselinmauerungen  
Hochkamine  
Bau-u. feuerfeste Materialien  
PROJEKTE - EXPERTISEN

**TREIBRIEMEN**  
Transportbänder, Riemenverbinder  
Liefert ab Lager  
**Ad. Schlatter, Dietikon-Zch.**

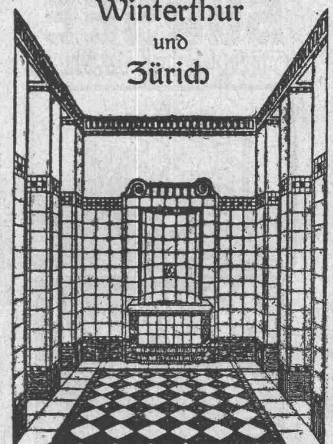
## KITTLLOSE GLASDÄCHER

System Zimmermann



**WALTHER & MÜLLER**  
- BERN -

**Georg Streiff & Co**  
Winterthur  
und  
Zürich



Spezialgeschäft für keramische  
Boden- und Wandbeläge



## Patentverwertung

Die Inhaberin der schweizerischen Patente Nr. 61914 vom 5. Juni 1912, betreffend: „Verfahren zur Darstellung von Glyoxylsäure“ und Nr. 61915 vom 5. Juni 1912, betreffend: „Verfahren zur Darstellung von Weinsäure“, wünscht die Patente zu verkaufen, in Lizenz zu geben oder anderweitige Vereinbarungen für die Fabrikation in der Schweiz einzugehen.

Anfragen befördert **H. Kirchofer** vorm. Bourry-Séquin & Co., Ingenieur- u. Patentanwaltsbureau in **Zürich 1**, Löwenstrasse 51.

## Patentverwertung

Die Inhaber des schweizerischen Patentes Nr. 60852 vom 24. April 1912, betreffend: **Karburator**“, wünschen das Patent zu verkaufen, in Lizenz zu geben oder anderweitige Vereinbarungen für die Fabrikation in der Schweiz einzugehen.

Anfragen befördert **H. Kirchofer** vorm. Bourry-Séquin & Co., Ingenieur- und Patentanwaltsbureau in **Zürich 1**, Löwenstr. 51.

## OFENFABRIK SURSEE

Grösste Ofenfabrik der Schweiz



**KÖCHHERDE**  
für  
*Private*  
*Restaurants/Hotels*  
Preislisten Gratis

## Wasserversorgung Rothrist

### Bau-Ausschreibung

Die Gemeinde **Rothrist** eröffnet hiemit Konkurrenz über die sämtlichen Arbeiten und Lieferungen für die Ausführung des ersten Bauleses der Wasserversorgungs- und Hydrantenanlage (Gesamtbausumme ca. 550 000 Fr.).

1. Erstellung eines Schachtes über der Grundwasserfassung.
2. Erstellung des Pumpenhauses.
3. Liefern und Legen von gusseisernen Muffenröhren von 180, 150, 125, 100 und 75 mm Lichtweite, total ca. 3000 m, samt den nötigen Formstücken, Schiebern und Hydranten.
4. Die Grabarbeit.
5. Die Erstellung eines Reservoirs von 600 m<sup>3</sup> Inhalt, zweikammerig in armiertem Beton.

Pläne und Bauvorschriften liegen ab **13. Oktober a. o.** auf der Gemeindekanzlei Rothrist zur Einsicht auf; ebendasselbst können auch die Eingabeformulare bezogen werden. Preisofferten sind bis **22. Oktober 1921**, abends 6 Uhr, verschlossen mit der Aufschrift „Wasserversorgung“ an den Gemeinderat Rothrist einzureichen.

Aarau, den 14. Oktober 1921.

A. A.: Die Bauleitung:  
Ingenieur-Bureau M. Keller-Merz.

## Wasserversorgung Riedholz

### Bau-Ausschreibung

Die Einwohnergemeinde Riedholz (Solothurn) eröffnet Konkurrenz über nachstehende Arbeiten und Lieferungen für die Erstellung einer Wasserversorgungsanlage:

1. 2 zweikammerige Reservoirs von 300 und 600 m<sup>3</sup> Inhalt in armiertem Beton.
2. Pumpstationsgebäude für die obere Zone.
3. Liefern und Verlegen von gusseisernen Muffenröhren  
200 180 150 125 100 90 75 mm Lw.
4. Liefern und Versetzen von sämtlichen Formstücken, 55 Schiebern und 62 Hydranten.
5. Ca. 10000 m Grabarbeit.
6. Die Zu- und Hausleitungen für ca. 120 Anschlüsse.

Pläne und Bedingungen liegen ab **18. Oktober a. c.** bei der Cellulosefabrik Attisholz und der Bauleitung zur Einsicht auf, woselbst auch die Eingabeformulare bezogen werden können.

Die Offerten sind verschlossen mit der Aufschrift „Eingabe für die Wasserversorgungsanlage“ bis zum **28. Oktober a. c.** an Herrn Direktor **Sieber, Attisholz**, einzureichen.

Solothurn, den 11. Oktober 1921.

Die Bauleitung:  
Ingenieur-Bureau H. & E. Salzmänn.

## Persönlichkeiten.

Erfahrene Männer aus der Technik und dem Handel der Schweiz und des Auslandes gründen schweiz. Gesellschaft für industrielle und technische Unternehmungen und Vertretungen im Auslande (Italien, Successions- und Balkanstaaten) und wünschen die Verbindung mit weiteren Interessenten und Finanzkreisen zur Ausdehnung ihrer Beziehungen und Unternehmungen. Gefl. Mitteilungen unter Chiffre Z. B. 3352 befördert **Rudolf Mosse, Zürich 1**.

## Erd- und Kies-Schaufeln

Wir sind Abgeber, so lange Vorrat, eines Postens von über 1000 Stück schöner, solider

### Frankfurterschaufeln mit Stiel

zu konkurrenzlosen Preisen. Auf Anfrage unter Chiffre Z. L. 3361 an **Rudolf Mosse, Zürich**, erfolgt briefliche Offerte.

## Bauzeichner

sucht Volontärstelle.

Offerten unter Chiffre Jc. 6659 Y. an **Publicitas A.-G., Bern**.

## Pumpe

Zentrifugalpumpe, amerikanische Konstruktion, wenig gebraucht, sehr solide und sorgfältige Bauart, mit Ringschmierlagern und Riemenantrieb samt Grundplatte, für 500 bis 3500 Liter per Min., ist wegen Nichtgebrauch äusserst vorteilhaft

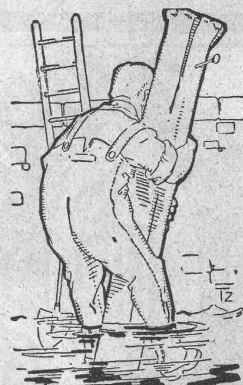
### abzugeben.

Nähere Angaben und Photos zu erfragen unter Chiffre Z. S. 3293 bei **Rudolf Mosse, Zürich**.

Wegen Todesfall zu verkaufen

## Nivellierinstrument

(prima Schweizerfabrikat) mit Stativ, Fluchtstäben und Feldschirm, Kreuzscheibe, Stangen-zirkel, Wasserwage (kl., bronziert), Wasserwage mit Holzfassung, Maschinen-Selbstöler (kleiner), Briefordner, Handdatumstempel, Geldkorb, Reisschienen, Dreiecke und Kurven etc., nebst vielen schönen architekton. Büchern u. Werken. Offerten unter Chiffre Z. M. 3312 befördert **Rud. Mosse, Zürich**, Limmatquai 34.



**WASSERDICHTER HOSEN**  
für Kanalarbeiter,  
Ingenieure, Fischer,  
etc.

**WALTER NAEF & Co**  
vormals

**JOH. EMIL NAEF**  
Bahnhofstr. 54 Zürich  
Telegr. Summnaf

## Gesucht Tiefbau-Ingenieur

von erster Bauunternehmung für die Leitung der Tiefbauabteilung. Nur solche Herren, die über entsprechende Vorbildung und gründliche praktische Erfahrung im Tiefbau — möglichst auch in Luftdruckgründungen — verfügen und bereits grosse Tiefbauarbeiten mit Erfolg selbständig geleitet haben, wollen ausführliche Bewerbungen richten unter M. M. 2314 an **ALA-Haassenstein & Vogler, Mannheim.**

## Schreinereiverkauf

Die dem Konkursiten **Rosa Pietro** gehörende, in **Busswyl** b. Büren gelegene Schreinereibesitzung, bestehend in:

1. Dem neuerbauten, unter Nr. 6 b für Fr. 89 900.— gegen Brandschaden versicherten **Wohngebäude** mit **Schreinereiwerkstätte**,
2. dem unter Nr. 6 g für Fr. 4 400.— brandversicherten **Lagerhaus**,
3. dem unter Nr. 6 i für Fr. 2 600.— brandversicherten **Ladenschopf**,
- 3a. dem **Hühnerhaus**, nicht brandversichert,
4. den **Hausplätzen, Hofraum, Garten** und **Umschwung** 56,14 a, die Katasterschätzung der Liegenschaften beträgt Fr. 104 710.—,
5. die zudienenden Maschinen und Werkzeuge laut besonderem Verzeichnis, ist aus

## freier Hand zu verkaufen.

Das Etablissement ist gut eingerichtet und befindet sich in nächster Nähe des Bahnhofes Busswyl.

Zur Besichtigung des Etablissements wollen sich Interessenten an das **Konkursamt Büren in Büren a/A.** wenden, welches auch weitere Auskunft erteilt und Angebote entgegennimmt bis **20. Oktober 1921.**

**Büren a/A., 4. Oktober 1921.**

**Konkursamt Büren:  
Häusler.**

## Schulhaus Wallisellen

### Ausschreibung von Bauarbeiten

Nachstehende Arbeiten werden zur öffentlichen Konkurrenz ausgeschrieben:

1. Schreinerarbeiten
2. Beschlägellieferung.

Pläne, Bauvorschriften und Eingabeformulare können vom **17. bis 26. Oktober 1921**, je vormittags 9 bis 12 Uhr, auf dem Bureau der Bauleitung, Gotthardstr. 62, Zürich 2, oder nachmittags von 2 bis 6 Uhr auf dem Baubureau in Wallisellen eingesehen, bezw. bezogen werden.

Offerten und Muster sind bis zum **31. Oktober 1921** verschlossen und mit der Aufschrift „**Offerte Schulhaus-Neubau**“ an den Präsidenten der Baukommission, Herrn **Jos. Abend, Wallisellen**, einzureichen.

**Zürich, 11. Oktober 1921.**

Die Bauleitung:  
**Knell & Hässig, Architekten B. S. A.**

## Unterhalt und Reinigung der öffentlichen Oelpissoire der Stadt Basel

werden zur freien Submission ausgeschrieben. Die Vorschriften sind beim Strasseninspektorat des Baudepartements, Münsterplatz 11, erhältlich, welches auch nähere Auskunft erteilt. Eingaben mit der Aufschrift „Oelpissoire“ sind bis Montag, den 31. Oktober, nachmittags 3 Uhr, verschlossen an das Sekretariat des Baudepartements einzusenden, welches alsdann die Eröffnung der Eingaben vornimmt.

**Basel, den 30. September 1921.**

**Baudepartement.**

## La Société Immobilière „L'Etoile“ à Yverdon

met en soumission l'installation de la ventilation de la salle de réunion du nouveau bâtiment. Pour tous renseignements s'adresser à Mr. A. Oberhänsli, arch. à Yverdon.

## Erhöhung der Konkurrenzfähigkeit.

**Dipl.-Maschinen-Ingenieur** mit 15-jähriger Praxis in leitenden Stellungen bei leistungsfähigsten Weltfirmen empfiehlt sich Fabriken als **techn.-wissenschaftl. Berater.** Anfragen an Postfach 1535, Zürich 13.

## Maschinen-Ingenieur

(E. T. H.), Schweizer, 32 Jahre alt, mit 8jähriger Bureau- und Betriebspraxis, sucht für sofort oder später

## leitende Stellung

im In- oder Ausland Vertraut mit dem Bau- und Betrieb von Kälteanlagen, Betriebsingenieur und Werkstättenleiter einer chemischen Fabrik. Organisatorisch gut veranlagt, mit kaufmännischen Kenntnissen. — Offert. beförd. unt. Chiff. B. A. 2801 R. Mosse, Basel.

FEUCHTEN WÄNDE

KEINE

MEHR

FALZBAUPAPPE

wasserdicht
fäulniswidrig

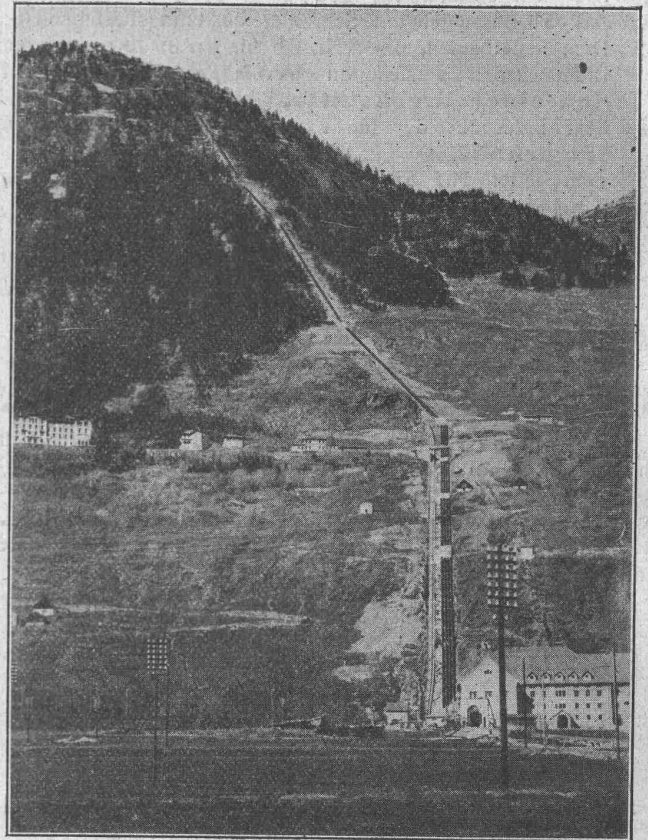
Telephone Nr. 24
Telegramme: Asphalt, Horgen



**ASPHALT-ARBEITEN**  
**FLACHE BEDACHUNGEN**  
**WASSERDICHTHE ISOLIERUNGEN**  
**Gysel & Cie., Asphaltfabrik Käpfnach A.G. Horgen (Zch.)**

G. Spörri, Ing., Näfels, Spezialfirma für  
**Hochdruckrohrleitungen**  
 für Wasserkraftanlagen betriebsfertig erstellt

Aktiengesellschaft  
**Thyssen & Co., Mülheim a. d. Ruhr**  
 Abteilung Stahl- und Walzwerke



Turbinenleitung des Ritomwerkes der S B B mit Nietmuffenverbindung, geliefert von Thyssen & Co. A.-G., Abteilung Stahl- und Walzwerke, Mülheim a. d. Ruhr durch die Firma Escher Wyss & Co., Zürich.

### Ausgeführte Anlagen in der Schweiz:

Turbinenleitung des Kraftwerkes Lac de Fully  
 Turbinenleitung der Kraftanlage Borgne

### In Ausführung begriffen:

Turbinenleitung für das Kraftwerk Barberine der S B B mit Nietmuffenverbindung.

Vertreter für die Schweiz:

**KUSTER & GYSLING, ZÜRICH 2**