

Zeitschrift: Schweizerische Bauzeitung
Herausgeber: Verlags-AG der akademischen technischen Vereine
Band: 77/78 (1921)
Heft: 4

Werbung

Nutzungsbedingungen

Die ETH-Bibliothek ist die Anbieterin der digitalisierten Zeitschriften auf E-Periodica. Sie besitzt keine Urheberrechte an den Zeitschriften und ist nicht verantwortlich für deren Inhalte. Die Rechte liegen in der Regel bei den Herausgebern beziehungsweise den externen Rechteinhabern. Das Veröffentlichen von Bildern in Print- und Online-Publikationen sowie auf Social Media-Kanälen oder Webseiten ist nur mit vorheriger Genehmigung der Rechteinhaber erlaubt. [Mehr erfahren](#)

Conditions d'utilisation

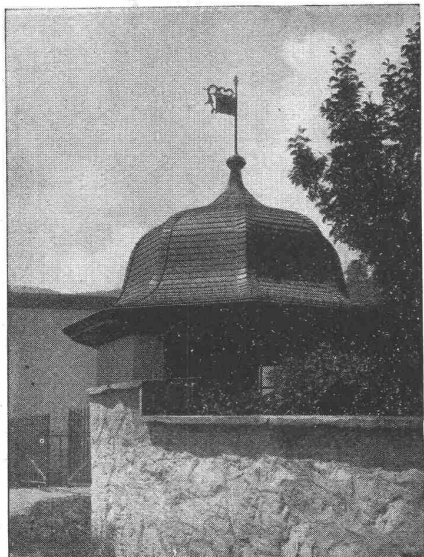
L'ETH Library est le fournisseur des revues numérisées. Elle ne détient aucun droit d'auteur sur les revues et n'est pas responsable de leur contenu. En règle générale, les droits sont détenus par les éditeurs ou les détenteurs de droits externes. La reproduction d'images dans des publications imprimées ou en ligne ainsi que sur des canaux de médias sociaux ou des sites web n'est autorisée qu'avec l'accord préalable des détenteurs des droits. [En savoir plus](#)

Terms of use

The ETH Library is the provider of the digitised journals. It does not own any copyrights to the journals and is not responsible for their content. The rights usually lie with the publishers or the external rights holders. Publishing images in print and online publications, as well as on social media channels or websites, is only permitted with the prior consent of the rights holders. [Find out more](#)

Download PDF: 29.01.2026

ETH-Bibliothek Zürich, E-Periodica, <https://www.e-periodica.ch>



Gartenhaus in Glarus.
Bedachung: Geschlaufte Deckung mit Eternitschiefer 10/10 cm
kupferbraun.
Gräte in Strakkordform gedeckt.

Eternit Niederurnen

Treibriemen

beste Qualität
aus Baumwolle imprägniert

Spezialität:
endlos gewobene Riemen

Transport- u. Bechergurten

aus Baumwolle und Hanf. Alles eigener, bestbewährter Fabrikation
Verlangen Sie Muster und Preise von

Meister & Co., Rüegsau (Bern)
Riemenfabrik

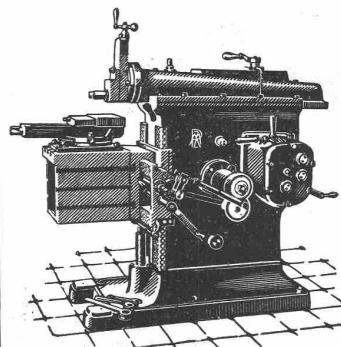
Alfr. Schmidweber's Erben

Zürich 8 — Dietikon

Innen- und Aussendekorationen
in poliertem Marmor und Granit

Goldene Medaille Schweizer. Landes-Ausstellung
Bern 1914

Maschinen- u. Werkzeugfabrik A.-G. vorm. H. Bossart, Reiden



Shapingmaschinen

mit 300, 450 und 600 mm Hub
mit Einscheiben- und Stufen-
scheibenantrieb,
modernste Hochleistungs-
maschine.

Leitspindel - Drehbänke

230/1000 bis 2000 mm.

Kaltsagen

für Blätter von 12 und 16 Zoll
Länge.



DRAHTSEILBAHNEN / ELEKTROHÜNGEBAHNEN
KABELKRANE / BECHERWERKE / GÜRTFÖRDERER
ADOLF BLEICHERT & CO. - LEIPZIG 18

A. Glor & Co., Basel 18

Alleinige Vertreter in der Schweiz von
Sir W. G. Armstrong, Whitworth & Co. Ltd., England



Lager in

Schläuchen
Kupplungen

Pressluftschlämmern

Erstellung kompletter Pressluftanlagen



ZÜRICH
TEL. S. 2912

CLICHÉS

FÜR KATALOGE, ZEITSCHRIFTEN, REKLAME, etc.

A. SULZER & CO

AUTOTYPEN-STRICHÄTZUNGEN-GALVANOS

Weber & Co., Uster

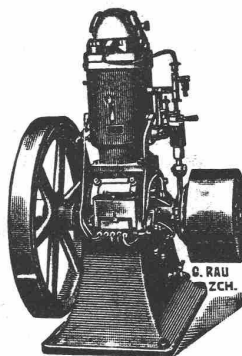
Maschinenfabrik und Giesserei

empfehlen ihre bewährten

**Benzin-, Gas- und
Petroleum-
Motoren
Rohölmotoren**

Sparsamster Betrieb

Fahrbare Bandsägen
und Spaltmaschinen
Benzin-Lokomobilen



B B C



Die B B C - Mitteilungen

bieten die beste Orientierung über die Erzeugnisse der

A.-G. Brown, Boveri & Cie. Baden, Schweiz.

Sie erscheinen im VIII. Jahrgang und können bei der Buchhandlung
A. Franke in Bern
abonniert oder in Einzelheften bezogen werden.

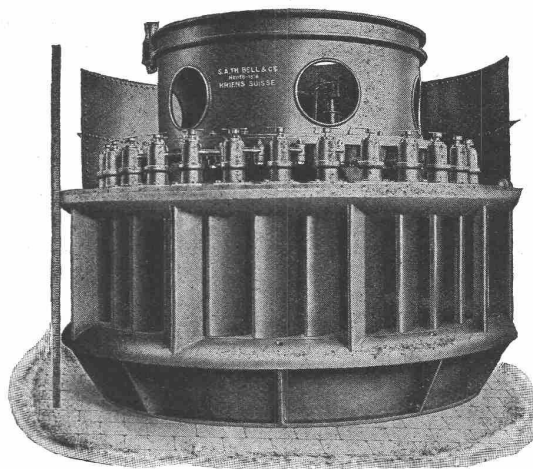
Jahresabonnement 10 Fr.
Verpackung und Porto extra.

A.-G. BROWN, BOVERI & C^{IE} BADEN (SCHWEIZ)
Verkaufsbureaux: Baden, Basel, Bern, Lausanne

A.-G. der
Maschinenfabrik
von

Theodor Bell & C^{ie} Kriens-Luzern
Gegründet 1855

Wasserturbinen
Oeldruckregler
Wehranlagen
Rohrleitungen

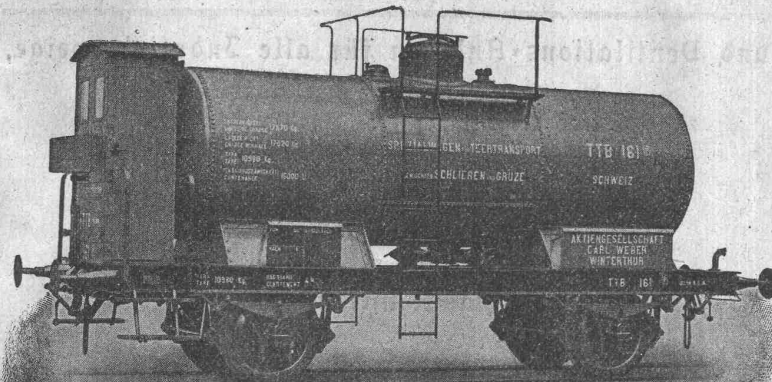


Kompl. hydr. Anlagen
Modernste
Turbinen-
Versuchsanlage

Einrad-Francis-Schnellläufer mit vertikaler
Welle und aussenliegender Regulierung, Ge-
fälle 4,8 bis 6 m, Leistung 1240 bis 1650 HP.

Schweizerische Lokomotiv- & Maschinenfabrik Winterthur

Kessel-Wagen

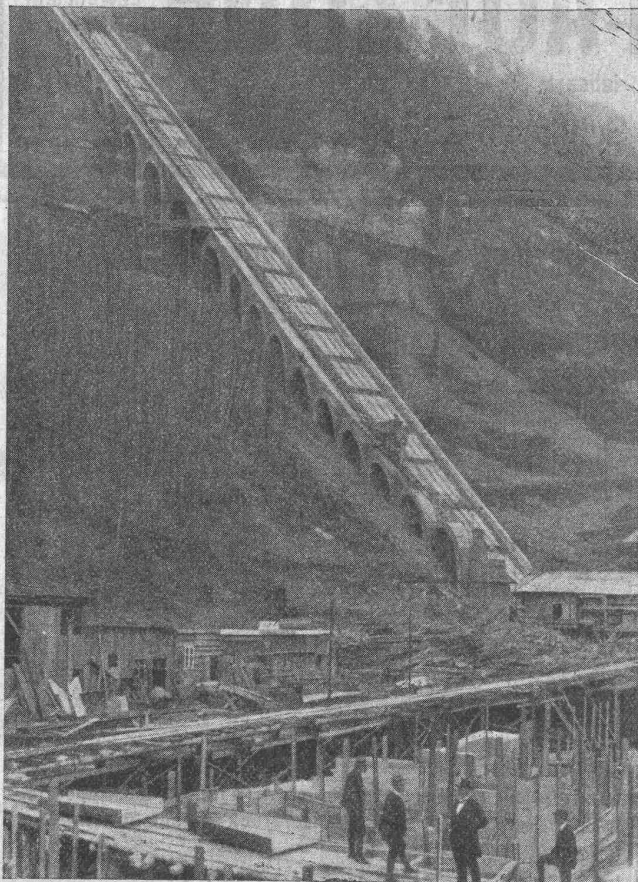


für

Petrol, Säure, Teer,
Wein, Alkohol etc.

Reservoirs,
geschweisst od. genietet

Kurze Lieferzeit.



Unterbau der Druckleitung Kraftwerk SBB Amsteg

BAUUNTERNEHMUNG UND TECHNISCHES BUREAU

D^R G. LÜSCHER

INGENIEUR - AARAU

BAHNHOFSTRASSE 624 - TELEPHON 237

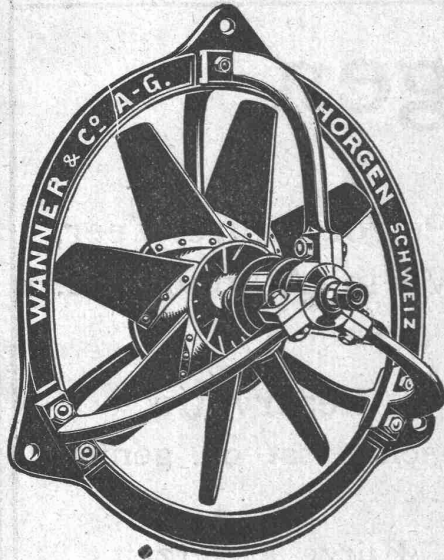
EMPFIEHLT SICH ZUR BAULEITUNG,
PROJEKTIERUNG UND AUSFÜHRUNG
VON BAHNEN, WASSERKRAFT-AN-
LAGEN, WASSERVERSORGUNGEN,
BRÜCKEN, STRASSEN UND EISEN-
BETON-FABRIKBAUTEN

SPEZIALITÄT:
DRUCKLUFTGRÜNDUNGEN

ZAHLEICHE REFERENZEN ÜBER
AUSGEFÜHRTE BAUTEN

Submissions-Anzeiger.

Termin	Auskunftstelle	Ort	Gegenstand
24. Januar	Kant. Kulturingenieur	St. Gallen	Ausführung der Güterstrasse Steinenbach-Müsl, Gemeinde Ebnat.
25. "	J. Pfister-Picault	Zürich	Schreiner- u. Glaserarbeiten u. Jalousieläden für sieben Neubauten in Zürich 3.
26. "	A. Meier-Heuberger	Ober-Endingen	Verschied. Bauarbeiten der Grundstrasse, Güterregulierung „Siten“.
31. "	Gemeindamm. Baumann	Holderbank (Aarg.)	Erstellung einer Hydrantenleitung der Gemeinde Holderbank.
15. "	Oberingenieur der S B B	Basel	Lieferung und Aufstellung einer Brückenwage für 40 t von 7,5 m Länge.
15. "	Elektrifikat.-Bureau d. SBB	Bern	Lieferung und Aufstellung der Rohrleitung für das Kraftwerk Barberine.



Ventilatoren

und Ventilations-Anlagen für alle Industriezweige,
sowie

Entnebelungs-Anlagen, Tröckne-Anlagen, Luft-
heizungs-Anlagen, Pneumatische Transport-
Anlagen, Späne- und Staubabsaugungs-An-
lagen, Luftturbinen und Blechrohrleitungen
nach

eigenen, langjährig bestbewährten
Spezial-Konstruktionen.

Wanner & Co. A.-G., Horgen

PERSONEN-&WAREN-AUFZÜGE

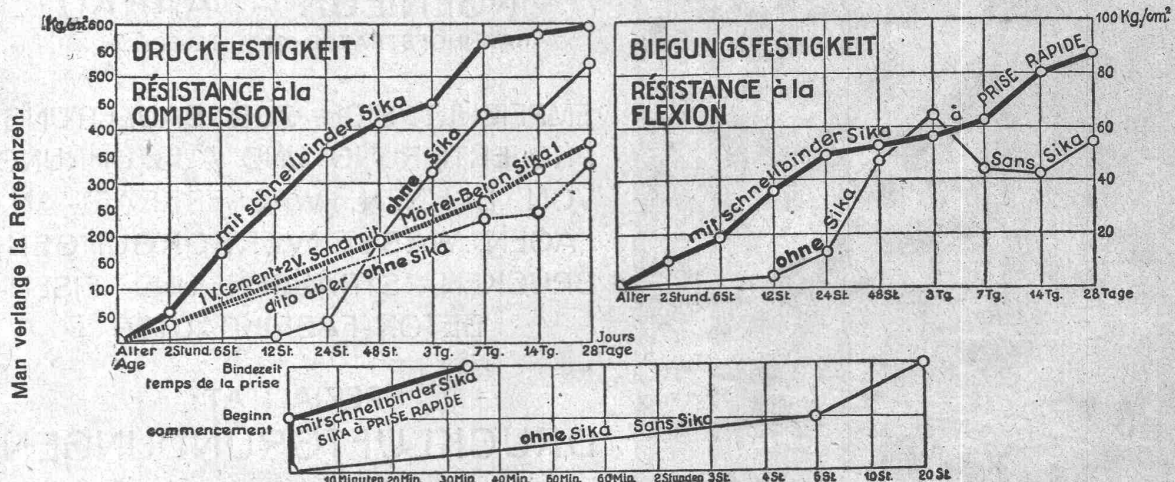
nach
bewährtem
System

für jede Leistung und Betriebsart

Schweiz. Wagonsfabrik Schlieren A. G., Schlieren-Zürich

Telephon: Selnau 11.15
Telegr.: Wagonsfabrik Schlieren

SIKA-Resultate von der Eidgenössischen Materialprüfungsanstalt Zürich.



KASP. WINKLER & C^{IE}, ALTSTETTEN-ZÜRICH.

Telephon: Selnau 3963

Fabrikation und Vertrieb chem.-bautechnischer Präparate.

Telegr.: Sika Zürich

Gebrüder Rüttimann

Elektrische Unternehmungen

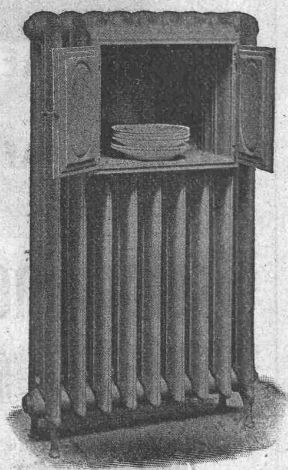
Zug -- Lausanne

Spezial-Geschäft für

FREILEITUNGEN



GESELLSCHAFT DER LUDW. VON ROLL'SCHEN EISENWERKE
 · FILIALE: EISENWERK CLUS KT. SOLOTHURN ·



Cluser Radiatoren

55 verschiedene Modelle

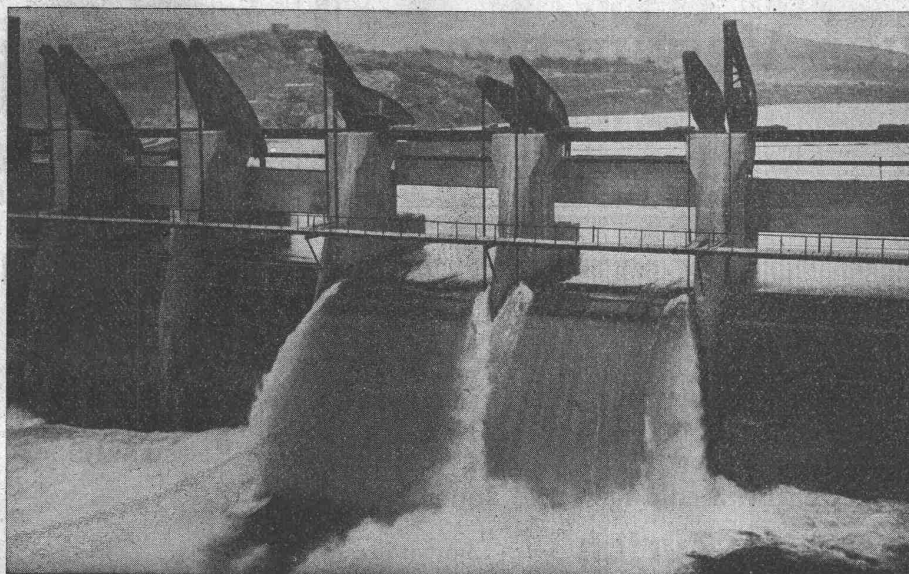
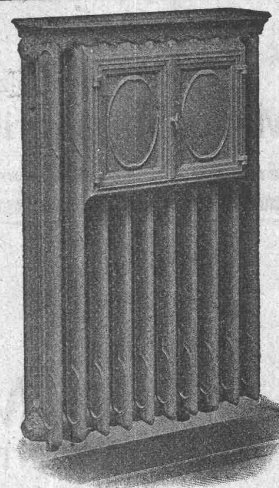
Cluser Heizkessel

für Warmwasser- und Niederdruck-Dampfheizung, sowie für gewerbliche Anlagen. — Ueber 9000 Cluserkessel im Betriebe.

Rippenheizröhren, Wärmeplatten,
 Wärmeschränke, Wärmetische, Ventile,
 Formstücke und Flanschen.

Lieferung ab Vorrat.

Zu beziehen durch die Installationsfirmen.



Selbsttätiger Hochwasserschutz

bei Wehranlagen u. Talsperren.

Selbsttätige Wasserspiegel- u.
 Abflussregulierung an bestehen-
 den und Neuanlagen.

Selbsttätige und von Hand be-
 dienbare Wehr - Konstruktionen

Ausgeführt über 1400 Meter Wehrbreite
 für ca. 11 000 m³/sek Regulierfähigkeit.

Illustrierter Katalog, Projekte und
 Kostenanschläge.

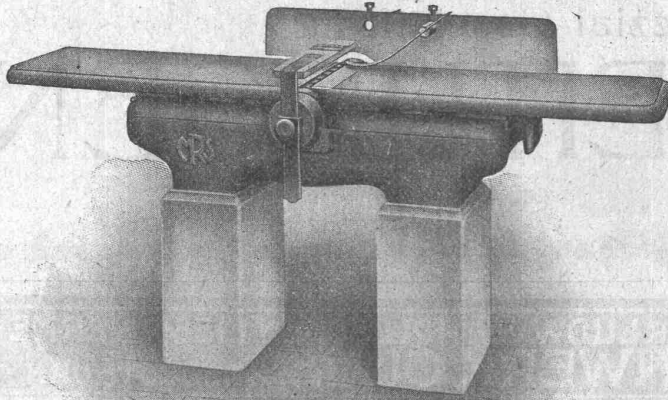
Stauwerke A.-G.
 Zürich, St. Peterstr. 15.

LICHTPAUSPAPIERE

für alle Verfahren, liefern am vorteilhaftesten, jederzeit frisch

Bern, A. Messerli's Erben, Zürich

RAUSCHENBACH



Moderne Holzbearbeitungsmaschinen, Schweizerfabrikat
Maschinenfabrik Rauschenbach A. G., Schaffhausen

AKTIENGESELLSCHAFT

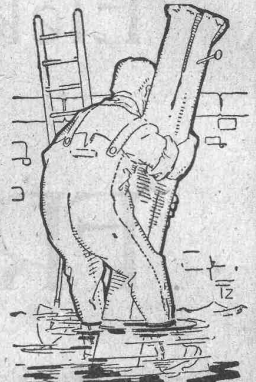
KUMMLER & MATTER

ELEKTR. UNTERNEHMUNGEN, MASCHINENFABRIK

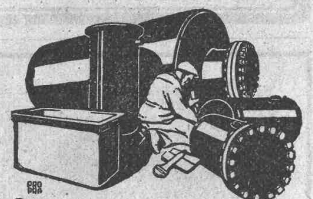
AARAU

empfiehlt sich für Aufträge für

Lohn-Feuer-Verzinkerei


**WASSERDICHT
 HOSEN**
für Kanalarbeiter,
Ingenieure, Fischer,
etc.
**WALTER NAEF
 & Co**
vormals
JOH. EMIL NAEF
*Bahnhofstr. 54 Zürich
 Telegr. Gumminaf*

Treibriemen

aus Kernleder, Kamelhaar, Baum-
wolle, Balata, Hanf, Gummi.
Neueste Riemenverbinder liefert
ab Lager
Adolf Schlatter
 Dietikon (Zürich).

**Blechwaren-Fabrik
 & Apparatebau-Anstalt**
sch. Bertrams
 Dögesenstr. 101 Basel Telefon 1196

Aktiengesellschaft für Spezialbauten

Unternehmung für Tief- und Hochbauten

Pfahlfundierungen nach Patent Strauss — Beton- und Eisenbeton-Konstruktionen

Spezialsparbau für Siedlungs- und Industriebauten

34 Limmatquai — **Zürich** — Limmatquai 34

G. Spörri, Ing., Näfels, Spezialfirma für
Hochdruckrohrleitungen
 für Wasserkraftanlagen betriebsfertig erstellt

Zur Fabrikation von Kunststeinen, fertig zubereiteter

Kunststeinsand

in Säcke gefüllt, kann fortwährend aus dem bekannten
 Muschelsandsteinbruch „Steinhof“, Othmarsingen
 in grossen und kleinen Quantitäten bezogen werden.

Theodor Bertschinger, Lenzburg
 Hoch- und Tiefbau-Unternehmung

Baumaterialien aller Art

Prima Rohrgewebe (Rohrmatten aller Art)

steht prompt und äusserst preiswert, liefert

„Optima“ Fabrik und Handelsgesellschaft m. b. H.
 Mannheim, Leopoldstr. 6. Telegramm: Optima.

Steinbrecher Sandwalzwerke Ziegeleimaschinen

Kleemann's Fabriken, Obertürkheim 1
 (Deutschland)

Clichés
 Armbruster &
 Söhne
 Obere Dänne 19. Zürich
 Tel. 6365

Natürlich,

ohne Versuch ge-
 winnen Sie nichts!

Die grosse, amtliche zweite Ziehung

der Lotterie des

Naturheilvereins Zürich

Ist am 30. März 1921.

Fr. 500,000.— Total-Trefferbetrag

Verkauf der Lose:

In Couverts à 2 Stück.

Serien à 5 Couverts = 10 Stück = 10 Fr.

Bei Ankauf ganzer Serien Gewinn garantiert.

Die Inkassofrist sämtlicher Trefferlose erlischt
 6 Monate nach der dritten Ziehung

Handels- u. Prämienobligationenbank A.G.

Löwenstrasse 67 **Zürich** b. Bahnhofplatz
 Telefon Selnau 57.29

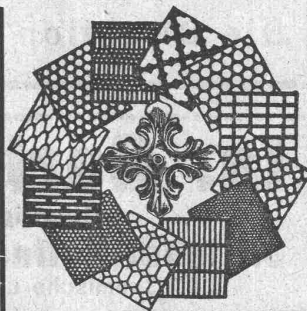
Wiederverkäufer hohe Provision

Holzleuchter A.G. Basel

Telefon 6539.
 Telegramm Adr.
 Holzleuchten-
 Basel.



Künstlerische Leuchter
 aus
 Holz u. Seide.



H. HEER & Co.
 OLTEN

SPEZIALITÄT:

Gelochte und
 gepresste Bleche

Elevatoren Transportschnecken Häcksel- u. Sortieranlagen Transmissionen

baut als langjährige Spezialität

Maschinenfabrik Rauschenbach A.G.
 Schaffhausen

Per sofort zu verkaufen

1 noch gut erhaltener 20 PS

Petrolmotor

Offerten unter Chiffre Z. Z. 125 befördert

Rudolf Mosse, Zürich.

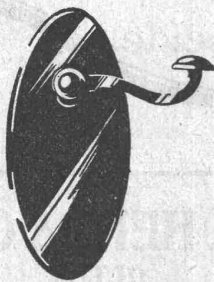
Zu verkaufen

ca. 650 Laufmeter

Page-Geflecht140 cm breit. Offerten sind zu richten unter Chiffre U. 739 Lz. an **Publicitas A.-G., Luzern.****Patentverkauf**

Der Inhaber des schweizer. Patentes Nr. 87681 vom 2. Juni 1920, betreffend: „**Motorlastwagen mit neigbarer Brücke und auswechselbaren Ladekasten**“, wünscht dieses Patent zu verkaufen oder in Lizenz zu geben respektive anderweitige Vereinbarungen zur Fabrikation des Patentgegenstandes in der Schweiz einzugehen.

Reflektanten wollen sich für weitere Auskunft an das Patentanwaltsbureau **Ernst de Perrot**, Bolleystr. 42, Zürich 6, wenden.

**Baubeschläge****Fritz Blaser & Cie**

Basel-Schneidergasse 24

Elektromotoren u. Transformatoren

liefere neu in erstklassigen Fabrikaten in allen kurranten Grössen bis 200 PS, laufend ab Lager oder mit kurzen Lieferfristen

Adolf Silbernagel, Ing., Basel
Telephon 3790 (Telegr. Lagermotor) Lenzgasse 35

Betonrundeisen

5 bis 22 mm dick, ca 170 Tonnen
sofort greifbar ab Lager Basel lieferbar, **zu verkaufen.**
Offerten unter Gl. 1000 Z. an **Publicitas A.-G., Zürich**, erbeten.

Zu verkaufen

ein fabrikneues, komplett ausgerüstetes

Lastauto, 3 t Nutzlast, 40 PS, Cardan.

Rassiger Bergsteiger bei kleinstem Benzinverbrauch. Qualitätsmarke. **Erste schweizerische Referenzen.** Fabrikgarantie. Ersatzteile in der Schweiz zu haben. Bei sofortiger Abnahme nur 15000 Fr. Barzahlung, Rabatt. Das Auto kann auch mit nach rückwärts klappbarer Ladebrücke geliefert werden gegen kleinen Aufschlag. Ernste Reflektanten erhalten Auskunft unter Chiffre OF. 12 R. an **Orell Füssli-Annoncen, Aarau.**

Für Eisenbahnverwaltungen :: und Bauunternehmungen ::

Zufolge baulicher Veränderungen zu verkaufen: eine gut erhaltene, auf Normalspur gebaute

Schiebebühne

von 30 Tonnen Tragkraft. Auskunft erteilt

Die Direktion der Sihlthalbahn**la. Carbolineum**

fetthaltig, liefert billigst

J. Stahel-Keller, Oberwinterthur
Chemische und Seifenfabrik.

Führer durch die Schweizerische Wasserwirtschaft

Ausgabe 1921, 2 Bände, 556 Seiten mit 180 Abbildungen

Herausgegeben vom

Schweizerischen Wasserwirtschaftsverband

Das erstmalig erscheinende Werk enthält eine vollständige Uebersicht über die wasserwirtschaftlichen Verhältnisse der Schweiz. Für Techniker, Volkswirtschaftler und Juristen ein unentbehrliches Nachschlagewerk. — Subskriptionspreis für beide Bände bis Ende Januar 1921 20 Fr., von da ab beträgt der Preis 30 Fr. — Bestellungen sind an das **Sekretariat des Schweizerischen Wasserwirtschaftsverbandes, Zürich 1**, St. Peterstrasse 10, Telephon S. 31.11, zu richten.

Prospekte auf Verlangen kostenfrei.

Dipl. Bautechniker-Bauführer mit guter Bureau- und Baupraxis u. best. Refer. **sucht Stelle** im In- o. Auslande. Off. unt. Z. S. 68 beförd. **Rudolf Mosse, Zürich.**

Stud. tech. mit guten Zeugnissen, Bureau- und Bauplatzpraxis **sucht Stelle** in Architekturbureau Anfangs Februar oder März. Tessin o. welsche Schweiz nicht ausgeschlossen. Offerten unter Chiffre Z. A. 76 befördert **Rudolf Mosse, Zürich.**

Dipl. Bauingenieur (E. T. H.), guter Statiker und Konstrukteur mit Praxis **sucht Stelle** auf Bureau oder Bauplatz oder irgend passende Beschäftigung bei bescheidenen Ansprüchen. Offert. an **Bahnpostfach 2078, Zürich.**

Bauführer

dipl. Tiefbautechniker, Spez. für Stollen- und Tunnelbau, mit Praxis i. Eisenbahn-, Strassen- u. Wasserbau, sowie Vermessung, **sucht baldmöglichst Stellung.** In- oder Ausland. Geil. Offert. unter Chiffre Z. Z. 100 befördert **Rudolf Mosse, Zürich.**

Bauzeichner

mit Bureau- und Baupraxis, **sucht Stelle** in Architektur-Bureau oder Baugeschäft. — Offerten unt. Chiff. Z. G. 157 an **Rudolf Mosse, Zürich.**

Architekt

Absolvent eines Technikums, mit längerer Bau- und Bureaupraxis, 3 Semester Hochschule, **sucht Stellung.** Offerten unt. Chiff. Z. H. 158 befördert **Rudolf Mosse, Zürich.**

Dipl. Elektrotechniker (Schweizer), mittl. Alters, **sucht Stelle zu ändern**, verfügt über reiche Erf. i. Werkbetr., Leitungsplan, Konstr. u. Bau von Transf.-Stat., Zählerwesen, Install. Refl. a. Stell. als Betriebsl. od. Techn. in kl. od. mittl. Betrieb. Anfragen u. Z. M. 137 bef. **R. Mosse, Zürich.**

Junger, zuverlässiger, diplom. **Bauingenieur**, Schweiz., Münchener Diplom, guter Statiker und Konstrukteur, **sucht Stelle** bei ganz bescheid. Anspr. Noch ohne Praxis, da erst a. d. Hochschule entlassen. Off. u. Z. O 139 bef. **Rudolf Mosse, Zürich.**

Patentverwertung

Die Inhaber des schweizer. Patentes Nr. 64493 vom 27. Februar 1913, betreffend: **Maschine für lithographischen Druck**, wünschen das Patent zu verkaufen, in Lizenz zu geben oder anderweitige Vereinbarungen für die Fabrikation in der Schweiz einzugehen.

Anfragen befördert **H. Kirohhofer** vormals Bourry-Séquin & Co., Ingenieur- u. Patentanwaltsbureau in **Zürich 1**, Löwenstr. 51.

Konkurrenz-Eröffnung

über die Lieferung von

ca. 10 000 Tonnen einheimischen Hartstein-Schlagschotters (aus Bruchsteinen)

für die Walzarbeiten pro 1921. Eingabeformulare sind beim Strassen-Inspektorat II in Frauenfeld zu beziehen und Offerten verschlossen, mit der Aufschrift „Hartschotterlieferung“ bis zum 25. Januar a. c. an das Strassen- und Baudepartement des Kantons Thurgau zu stellen.

Frauenfeld, den 15. Januar 1921.

Strassen- und Baudepartement des
Kantons Thurgau:

Dr. Hofmann.

Strassendampfwalzen

Ueber die Stellung einer oder mehrerer Strassendampfwalzen (ca. 5 bis 6000 Walzstunden) wird Konkurrenz eröffnet. Offertenformulare können beim Strasseninspektorat II in Frauenfeld bezogen werden. Die verschlossenen Offerten sind mit der Aufschrift „Walzenmiete“ versehen bis zum 25. Januar a. c. an das Strassen- und Baudepartement des Kantons Thurgau zu stellen.

Frauenfeld, den 15. Januar 1921.

Strassen- und Baudepartement des
Kantons Thurgau:

Dr. Hofmann.

Bauausschreibung

Korrektion des Sarbaches bei Räfis

Gemeinden Buchs und Sevelen (Rheintal)

Die Teilstrecke der Sarbachkorrektur in der Talebene bei Räfis mit ca. 1200 m Länge wird hiemit zur öffentlichen Konkurrenz ausgeschrieben.

Die Arbeiten bestehen in: ca. 18 500 m³ Aushub, 8000 m² Berasung, 2400 m Uferschutzbrett, 630 m³ Bruchsteinpflaster, ca. 300 m³ Beton- und Bruchsteinmauerwerk für Brückenwiderlager und Stützmauern.

Die Akkordbedingungen und Pläne liegen bei der Rheinbauleitung Rorschach, Mariabergstrasse 5, und auf dem Rathause in Buchs zur Einsicht auf. Die schriftlichen Offerten, verschlossen und mit der Aufschrift „Sarbachkorrektur bei Räfis“, sind spätestens den 3. Februar a. c. einzureichen an

Rheinbauleitung Rorschach.

Rorschach, den 18. Januar 1921.

Schulhausbaute Ergaten-Frauenfeld

Ausschreibung von Bauarbeiten

Es werden zur öffentlichen Konkurrenz ausgeschrieben:

Die Gips- und Glaserarbeiten.

Pläne, Bedingungen und Eingabeformulare liegen vom 18. Januar an im Baubureau Schulhaus-Neubau von 2 bis 5 Uhr (ausgenommen Samstags) zur Einsicht auf.

Offerten sind bis 26. Januar a. c. an Herrn Alb. Brenner, Präsident der Baukommission, mit der Aufschrift: „Bauarbeiten Schulhausbau Ergaten“ einzusenden.

Frauenfeld, den 17. Januar 1921.

Die Architekten:

A. Rimli & H. Scheibling.

Zu verkaufen

2 Eisenfenster

verglast, 180 cm breit, 355 cm hoch, Füllung: 3 vertikale und 6 horizontale Teile, mit kompletten Rolläden und Führungen. Beides gebraucht, aber in sehr gutem Zustand. Anfragen unter Chiffre Z. S. 168 befördert Rudolf Mosse, Zürich.

Stellenausschreibung

Bei der eidgen. Waffenfabrik in Bern
ist die Stelle des

Direktors

zu besetzen. Erfordernisse: Offizier der schweizerischen Armee. Werkstättenpraxis und abgeschlossene maschinen-technische Bildung. Erfahrung zur Leitung eines Fabrikbetriebes. Deutsch und französisch. Bewerber wollen ihre Anmeldungen bis 31. Januar 1921 begleitet von Zeugnissen, an die kriegstechnische Abteilung in Bern richten, welche auf Verlangen nähere Auskunft erteilt.

Kriegstechnische Abteilung.

Gesucht

für dauernde Stellung
in alter Schweizer Firma erfahrener, selbständiger

diplomierter Maschinen-Ing.

für das Konstruktionsbureau für allgemeinen Maschinenbau, event. als Chefstellvertreter oder Abteilungschef. Erfahrungen im Schützenbau, Bahnmateriale, event. Hebezeugbau erwünscht. — Interessenten wollen sich melden mit Angaben über Alter, Bildungsgang, Nationalität, bisherige Tätigkeit, Sprachenkenntnisse, Ansprüche etc. bei

Publicitas A. G., Basel unter Chiffre F. 249 Q.

Energischer, selbständiger

Masch.-Techniker

(Diplom Burgdorf), mit zweijähriger Konstruktionspraxis in einem grossen Eisenwerk der Nordostschweiz auf dem Gebiete Kessel- und Apparatenbau für chem. Industrie, gegenwärtig im Betriebe tätig, sucht seine Stelle zu ändern, in den Betrieb oder auf das Konstruktionsbureau einer chem. Fabrik im In- oder Ausland. Eintritt kann event. auf 1. Februar 1921 erfolgen. Beste Zeugnisse stehen zu Diensten. Offerten erbeten unter Chiffre Sch. 352 Q. an Publicitas A. G., Schaffhausen.

Elektro-Techniker

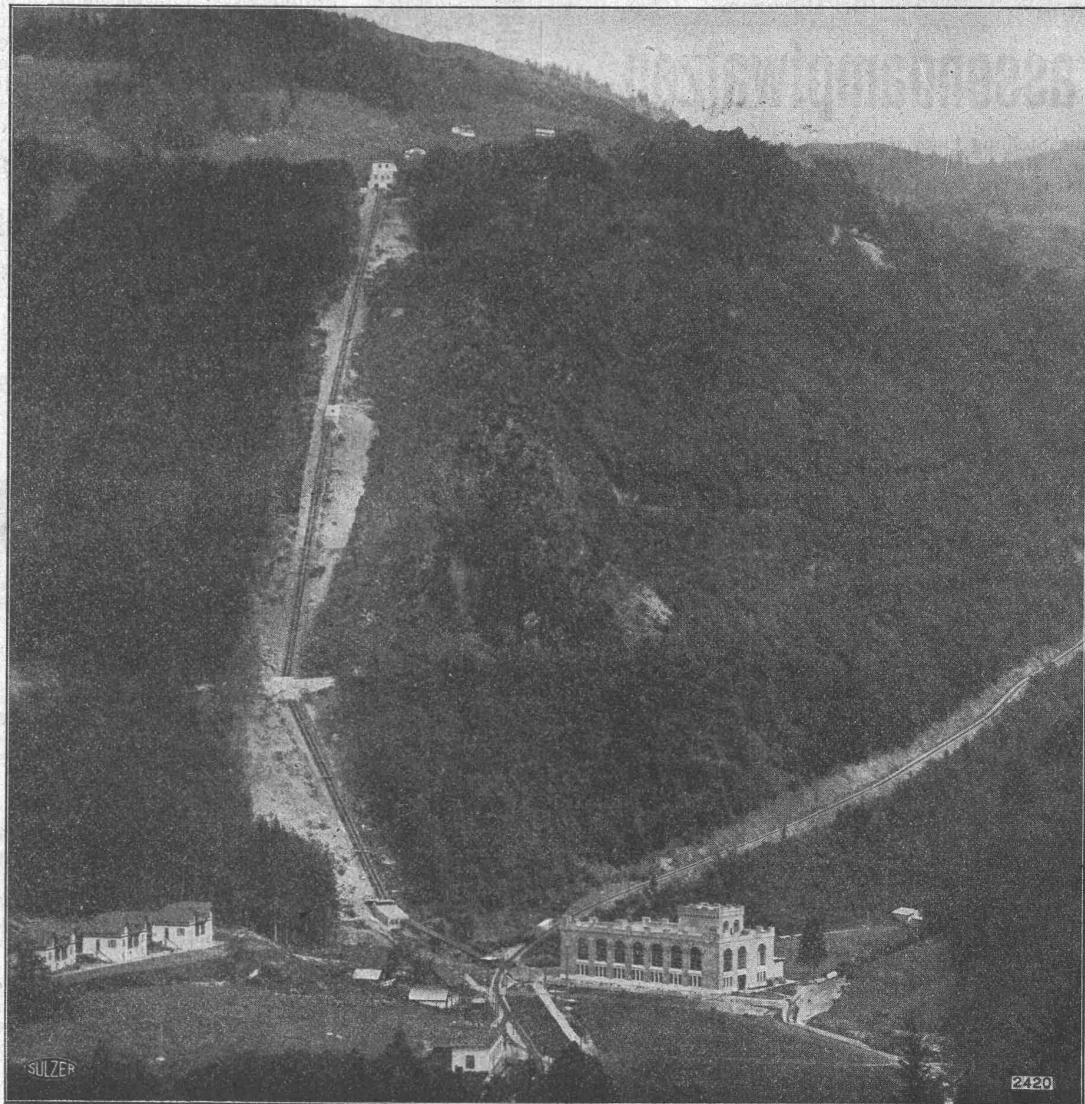
Schweizer, mit reichen theoretischen und praktischen Kenntnissen, mehrjährige erfolgreiche Tätigkeit in in- und ausländischen Maschinenfabriken, 3 Landessprachen und guten Vorkenntnissen des Englischen, sucht selbständigen Posten im In- oder Ausland. Offerten unter Chiffre Q. 156 A. an Publicitas A. G., Aarau.

Zu verkaufen

Kompressoren-Anlage

fahrbar, mit 2 Stufen-Luft-Kompressor und 20 PS Benzinmotor, für 2 cbm/min angesaugte Luft, 6 Atm. Ueberdruck, Windkessel 3,8 cbm Inhalt, Gewicht komplet 6600 kg. Anfragen unter Chiffre Z. R. 167 befördert Rudolf Mosse, Zürich.

SULZER



Hochdruckrohrleitungen des Elektrizitätswerkes Obermatt-Engelberg der Stadt Luzern

Hochdruck - Rohrleitungen für hydraulische Kraftwerke

In der Schweiz mehr als 22 km Rohre von allen Durchmessern und für Gefälle bis zu 600 Meter im Totalgewicht von 6000 Tonnen ausgeführt.

Gebrüder Sulzer, Aktien-Gesellschaft, Winterthur