

Zeitschrift: Schweizerische Bauzeitung
Herausgeber: Verlags-AG der akademischen technischen Vereine
Band: 77/78 (1921)
Heft: 15

Werbung

Nutzungsbedingungen

Die ETH-Bibliothek ist die Anbieterin der digitalisierten Zeitschriften auf E-Periodica. Sie besitzt keine Urheberrechte an den Zeitschriften und ist nicht verantwortlich für deren Inhalte. Die Rechte liegen in der Regel bei den Herausgebern beziehungsweise den externen Rechteinhabern. Das Veröffentlichen von Bildern in Print- und Online-Publikationen sowie auf Social Media-Kanälen oder Webseiten ist nur mit vorheriger Genehmigung der Rechteinhaber erlaubt. [Mehr erfahren](#)

Conditions d'utilisation

L'ETH Library est le fournisseur des revues numérisées. Elle ne détient aucun droit d'auteur sur les revues et n'est pas responsable de leur contenu. En règle générale, les droits sont détenus par les éditeurs ou les détenteurs de droits externes. La reproduction d'images dans des publications imprimées ou en ligne ainsi que sur des canaux de médias sociaux ou des sites web n'est autorisée qu'avec l'accord préalable des détenteurs des droits. [En savoir plus](#)

Terms of use

The ETH Library is the provider of the digitised journals. It does not own any copyrights to the journals and is not responsible for their content. The rights usually lie with the publishers or the external rights holders. Publishing images in print and online publications, as well as on social media channels or websites, is only permitted with the prior consent of the rights holders. [Find out more](#)

Download PDF: 02.04.2026

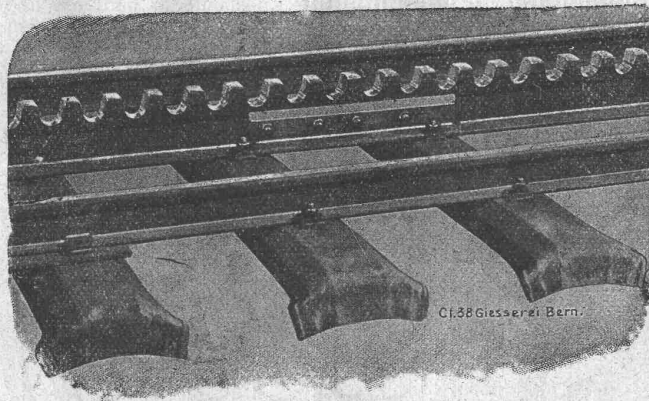
ETH-Bibliothek Zürich, E-Periodica, <https://www.e-periodica.ch>

GIESSEREI BERN

in Bern  Konstruktionswerkstätten

Werk der Gesellschaft der L. von Roll'schen Eisenwerke liefert als Spezialität:

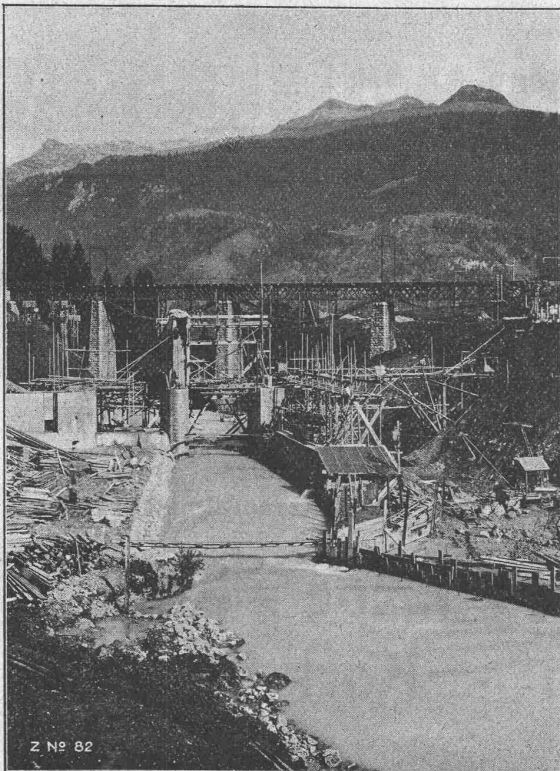
Telephon
1066



Telegramme:
Giesserei Bern



Zahnradbahnmaterial, Hebezeuge, Eisenbahnmaterial, Standseilbahnen, Schützenanlagen und Wehreinrichtungen, Allgemeiner Maschinenbau



Wasserfassung des Kraftwerkes Klosters-Küblis.
Aufnahme vom 20. September 1921.

Ed. Züblin & Cie. A.-G. Zürich - Basel

**Projektierung und Ausführung
von Hoch- und Tiefbauten**

Spezialitäten:

Eisenbetonpfahlrammungen
Brücken in Beton und Eisenbeton
Silos und Lagerhäuser
Kläranlagen-System Züblin
Wasserbauten und Foundationen

Submissions - Anzeiger.

Termin	Auskunftstelle	Ort	Gegenstand
12. Oktober	A. Fisch, Architekt	Basel	Renovation des Gemeindeschulhauses Therwil (Kant. Baselland).
12. "	Oskar Mörikofer, Arch.	Romanshorn	Neubau e Verwaltungsgeb. für das Wasser- u. Elektrizitätswerk Romanshorn.
15. "	H. & E. Salzmann	Solothurn	Versch. Arb. f. d. Wasserversorg. des „Gnöd“ u. „Heiligenacker“ (Hägendorf).
22. "	Obering. der SBB	Luzern	Spengler- und Zimmerarbeiten am Güterdienstgebäude in Chiasso.
10. Novbr.	Oberbau-Mat.-Verw. SBB	Bern	Lieferung grösserer Mengen von Schienenbefestigungsmitteln.

Möbel auf Kredit!

bis auf weiteres, zu den koulantesten und bequemsten Abzahlungs-Bedingungen Bahnvergütung, Lieferung franko Empfangsstation SBB, wertvolles Geschenk, enorme Preisreduktionen, sowie sämtliche anderen Vorzugskonditionen bleiben auch für die Abzahler bestehen. — Verlangen Sie den prachtvoll illustrierten Katalog und besuchen Sie unverbindlich, unter Voranzeige auch Sonntags, die sehenswerten Ausstellungen von über 500 Muster-Einrichtungen.

Lagerung kostenlos bis Sommer 1922.

Pfister's Total-Ausverkauf Rheingasse 8/10, Basel.

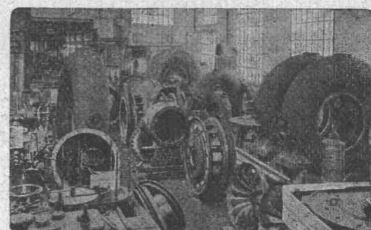
Grösste Möblierungsfirma der Schweiz. Tausende von Referenzen und Anerkennungen.

LIEFERUNG
VON

WASSERTURBINEN

NEUESTER
KONSTRUKTION

PRÄZISIONS-
GESCHWINDIGKEITS-
REGULATOREN
und DRUCKREGLER



Inneres unserer Montagehalle

ADRESSE:
BÜRO u. WERKSTÄTTEN
109, ROUTE DE LYON
ehem. Gebäulichkeiten der Firma
PICCARD, PICTET & CIE.

ATELIERS DES CHARMILLES S.A.

SUISSE • GENÈVE • SUISSE

Schweiz. Linoleum A.G., Giubiasco (Tessin)

Gegründet 1905



Erstklassige Marke

Eigene Agentur Zürich, Bleicherweg 50, Telephon: Selnau Nr. 69.30
Briefadresse: Postfach Selnau Nr. 41 — Bezugsquellen werden nachgewiesen durch die Agentur Bleicherweg 50 — In Mill. Quadratmeter bewährt

Granit - Inlaid - Jaspé - Kork
Uni Linoleum - Kork-Jaspé

Schweizer Linoleum (Marke Helvetia)



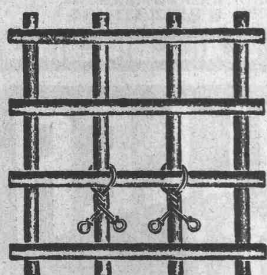
Hasler A.-G., Bern

Telephon-Apparate
 Telephon-Zentralen }
 Telephon-Anlagen } jeden
 Umfanges

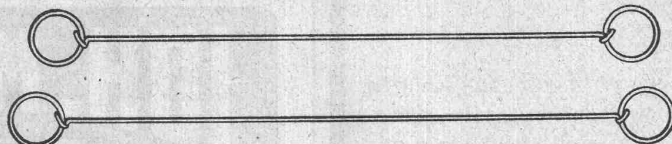
Schweizerische Nagelfabrik

Aktiengesellschaft

Grüze bei Winterthur



Verwendung beim blinden von Betonieren.

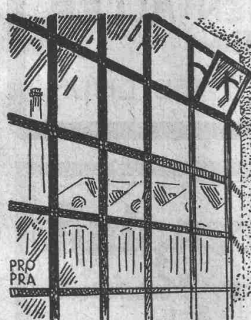


Drahtbinder von 12 bis 30 cm Länge

Vertreter: W. Wunderli, Richterswil.



Verwendung als Sackverschlüsse



Geilinger & Co

Winterthur

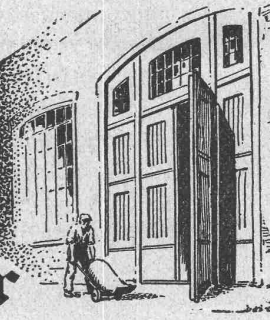


Eisenhochbau



Fabrikturen

Schmiedeeiserne Fenster



GESELLSCHAFT DER LUDW. VON ROLL'SCHEN EISENWERKE
 · FILIALE: EISENWERK CLUS KT. SOLOTHURN ·



Warmwasserheizkessel

Cluser Heizkessel

für Warmwasser- und Niederdruck-Dampfheizung, sowie für gewerbliche Anlagen.

Bewährtes System. Einfache Bauart und Aufstellung.
 Bequeme Reinigung während dem Betriebe.
 Ueber 11 000 Cluser-Kessel im Betriebe.

Radiatoren

nach verschiedenen Modellen.

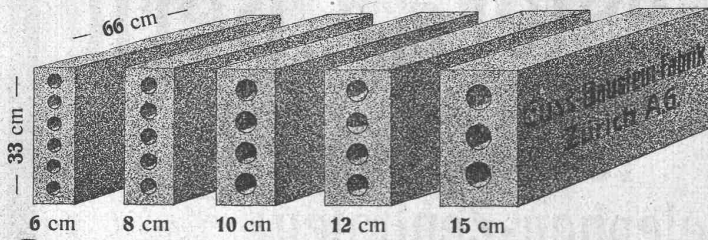
Rippenheizröhren, Luftheizapparate, Wärmeplatten,
 Wärmeschränke, Wärmetische,
 Formstücke, Flanschen und Ventile etc. etc.

Lieferung ab Vorrat.

Zu beziehen durch die Installationsfirmen.

Längsgelochte Schlackensteine

(Eingetragene Marke)



Anerkannt
 vorzügliches Baumaterial für alle Arten
 Hochbauten, insbesondere auch für
Doppelmauerwerk und Hintermauerungssteine

bei Wohnkolonien.

Verkauf direkt durch uns.

Guss-Baustein-Fabrik Zürich A.-G., Zürich

MODERNE BAUTEN

auf die wirksamste Weise gegen Feuer zu schützen, ist bei der gegenwärtigen Knappheit von Rohstoffen und Materialien und den hohen Arbeitslöhnen erhöhte Pflicht eines jeden Einzelnen und ganz besonders industrieller Unternehmungen. Auf Grund einer zwanzigjährigen Erfahrung immer mehr vervollkommenet und je nach der Verwendungsart spezialisiert, bietet der „**Minimax-Handfeuerlöscher**“ durch seine unmittelbare Gebrauchsfertigkeit und seine ausserordentliche Löschwirkung den sichersten Selbstschutz gegen Feuersgefahr. Verlangen Sie Prospekt T 2.

MINIMAX - GESELLSCHAFT
 Seehofstr. 4 **ZÜRICH** 4 Seehofstr.

Qualitätsstähle

aller Art und in jeder Form

Stahlwerk Becker A.-G.
 Willich (Rhd.)

Generalagentur Zürich
 Nüscherstrasse 1 — Telephon Selnau 64.64

==== **Lager Zürich** ====

ALFRED SÉQUIN ING^e
 SEEGARTENSTR. 8 ZÜRICH 8
INDUSTRIEBAUTEN
 PROJECTIERUNG
 & BAULEITUNG

JOH. MÜLLER RÜTI

**ZENTRALHEIZUNGEN ALLER
 SYSTEME**

TEL. 30 RÜTI. 160 CHUR

Oxyliquit-Sprengluft

G. m. b. H.
Eugenio Ambeustee / Madrid
 Nicolas Ma. Rivero 8-10

Instalaciones para la fabricación
 de explosivos fabricados con
 „Aire líquido“

Carbón extraído gastando iguales sumas en explosivos

con explosivo de seguridad
 6 vagones

con dinamita
 4 vagones

con aire líquido
 15 vagones

Carl Richner, Aarau
 Terrazzo- und Cementwaren-Fabrik
Erstellung von Mosaikarbeiten
 keram. Wand- u. Bodenbeläge

Grosses Lager in Steinzeug — Ton — Mosaik und Cement-
Bodenplatten — glasierte Wandplatten — **Schüttsteine** aus
 Feuerton, glasiert, armierte Mosaikschüttsteine — **Steinzeug-**
Röhren — Tröge — Einmachttöpfe — **Abdichtungsmittel:**
 Sika und Cerinol gegen Feuchtigkeit und Wasserdruck —
Froschutzmittel: Antifrosto.

Preislisten, Prospekte und Kostenvoranschläge zu Diensten.
Telephon Nr. 35.

Meister & Co, Rüegsau (Bern)
 (Gegründet 1869)



Fabrik von Bindfaden, Seilerwaren aller Art, Roll-
 laden- und Jutegurten, Treibriemen und Transportgurten
 Prompte und reelle Bedienung
 Verlangen Sie Muster und Preise

Clichés Armbruster &
 Söhne
 Obere Dämme 19, Zürich
 Tel. 6365

FEUCHTEN WÄNDE



KEINE MEHR
 wasserdicht fäulniswidrig

Telephon Nr. 24. Telegramme: Asphalt, Horgen

ASPHALT-ARBEITEN
 FLACHE BEDACHUNGEN
 WASSERDICHTHE ISOLIERUNGEN
Gysel & Cie., Asphaltfabrik Käpfnach A.G. Horgen (Zch.)

Elektro-Installation
 LICHT
 KRAFT
 WÄRME

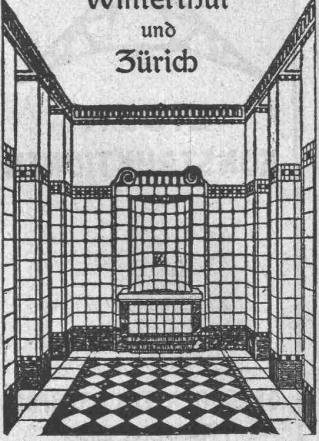


VERTRAUENSHAUS:
Kaegi & Egli, Zürich
 Stauffacherplatz · Tel. S. 10-54



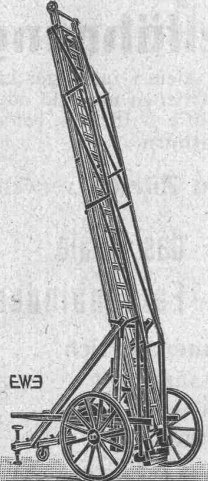
Erfindungs-Patente
 Marken-Muster-
 & Modell-Schutz im In- u. Ausland
H. KIRCHHOFER vormals
 Bourry-Séquin & Co. ZÜRICH
 1880.
 Gegründet

Georg Streiff & Co
 Winterthur
 und
 Zürich



Spezialgeschäft für keramische
 Boden- und Wandbeläge

Leitern
 für Montage und Feuerwehr



liefert Schlauch- u. Feuerwehr-
 Gerätefabrik
EHR SAM. WÄDENS WIL.

ZIEGEL A.-G. ZÜRICH
 empfiehlt

Hourdis
 in diversen Längen

Rote Bodenplättli
 billigster Belag

Hohlsteine
 2, 4 u. 6-loch in div. Grössen

Gall'sche Ketten
 Transmissionsketten
 Automobil-, Motorrad- u.
 Veloketten
 Kettenräder etc.
 liefert in allen Dimensionen
Gelenkkettenfabrik A.-G.
 Luzern

SPEZIALBETON A.G.

STAAD (KT. ST. GALLEN)

Kunststeinwerke  vormals K. Haug

Eisenbeton-Fabrikate
Dünnspross. Fenster
Dünnwand. Behälter
Schiffe, Masten, Früh-
beet-Kästen / Zäune
Kabelsteine etc. etc.

Kunst- u. Naturstein
Grabmalkunst / Bau-
u. Garten-Architektur
BASALTOLIT-Tritte-
Platten für starke Be-
anspruchungen ✓

Treppenbau: Freitrag. Treppenanlagen / **ohne** Einmaue-
rung, für **alle** Verhältnisse, Neu- wie Umbauten / auch
Holzbauten / geeignet / unverwüsl. Basalfolir-Gehflächen
für alle Zwecke. / Kostenlose Voranschläge nach eigenen
und gegebenen Entwürfen. / Erstklassige Ausführungen. /
Beste Referenzen. / Telegr.: Spezialbeton. / Telephon 434

Architecte Suisse

Diplomé Beaux Arts
ayant projeté et dirigé importants
travaux en Argentine et Espagne,
parlant français, allemand, espagnol,
cherche situation. Offres
sous chiffre OF. 4529 Z. à Orell
Füssli-Annonc., Zurich, Zürcherhof.

Gesucht Bauzeichner

tüchtig in Werkzeichnung, flotter
Zeichner, mit Praxis, für 2 bis
3 Monate. Offerten unter Chiff.
Z. 198 Ch. befördert **Rudolf
Mosse, Chur.**

Billig zu verkaufen
grösserer Posten

Radiatoren

1-, 2- und 3schenklige. Bauhöhe
1080 mm, 980 mm, 550 mm.

Ferd. Buri - Wenger
Pappelweg 8 Bern Tel. 71.56

Hartschlag Schotter

Kies u. Sand liefert zu kulanten
Preisen franko verladen Station
Näfels-Mollis.

Schotterwerk Mollis
F. Kamm.

Scizzirpapiere
Paus-Detail
Detailzeichen, hochtransp.
Pauspapiere, geölt und ölfrei
Zeichenpapiere, assortiert
Schöllershammerzeichen
in Bogen, für Geometer
Lichtpauspapiere
Millimeterzeichen- und
Millimeterpauspapiere in
Rollen u. Blocs, braun u. blau
liefert rasch und billig
Spezialgeschäft techn. Papiere
G. Suter - Glogg, Basel 7.



EISEN: KONSTRUKTIONEN

*Brücken; Ständer;
Dachkonstruktionen
Kittlose
Glasbedachungen
Bau- und Kunst-
Schlosserarbeiten.*

GEBRÜDER TUCHSCHMID
FRAUENFELD

Patentverwertung

Die Inhaberin der schweize-
rischen Patente Nr. 61914 vom
5. Juni 1912, betreffend: „Ver-
fahren zur Darstellung von
Glyoxylsäure“ und Nr. 61915
vom 5. Juni 1912, betreffend:
„Verfahren zur Darstellung
von Weinsäure“, wünscht die
Patente zu verkaufen, in Lizenz
zu geben oder anderweitige Ver-
einbarungen für die Fabrikation
in der Schweiz einzugehen.

Anfragen befördert **H. Kircho-
hofer** vorm. Bourry-Séquin & Co.,
Ingenieur- u. Patentanwaltsbureau
in **Zürich 1, Löwenstrasse 51.**

Patentverwertung

Die Inhaber des schweize-
rischen Patentes Nr. 60852 vom
24. April 1912, betreffend: **Kar-
burator**“, wünschen das Patent
zu verkaufen, in Lizenz zu geben
oder anderweitige Vereinbarun-
gen für die Fabrikation in der
Schweiz einzugehen.

Anfragen befördert **H. Kircho-
hofer** vorm. Bourry-Séquin & Co.,
Ingenieur- und Patentanwalts-
bureau in **Zürich 1, Löwenstr. 51.**

TREIBRIEMEN
Transportbänder, Riemenverbinder
liefert ab Lager
Ad. Schlatter, Dietikon-Zeh.

Technische
Photographie
Spezialität:
Architekturaufnahmen
Konstruktionen, Maschinen
Zeichnungen u. Pläne
Katalog-Aufnahmen
H. Wolf-Bender
Zürich
16 Kappelergasse 16



VEREINIGTE DRAHTWERKE A.G. BIEL

EISEN & STAHL
BLANK & PRÄZIS GEZOGEN, RUND, VIERKANT, SECHSKANT & ANDERE PROFILE
SPEZIALQUALITÄTEN FÜR SCHRAUBENFABRIKATION & FACONDEREIERE
BLANKE STAHLWELLEN KOMPRIMIERT ODER ABGEDREHT
BLANKGEWALZTES BANDEISEN & BANDSTAHL
BIS ZU 300^{mm} BREITE
VERPACKUNGS-BANDEISEN
GROSSER AUSSTELLUNGSPREIS SCHWEIZ. LANDESAUSSTELLUNG OBER 1914

Zu kaufen gesucht ein Lastwagen mit Deichselführung

für 12 bis 15 Tonnen Tragkraft und kleinst zulässiger Länge der
tiefliegenden Ladefläche von 3,5 m. Offerten mit Bild oder Zeich-
nung und Gewichtsangaben unter Chiffre B. 1829 Sn. befördert die
Publicitas Solothurn.

Beim **Universitäts-Neubau Zürich** verwendet.

Rockenit

das ideale
Farbenbindemittel

für Aussen- und Innenanstrich
wasch-, wetter-, säurefest
ist wieder zu haben.
Verlangen Sie noch heute Prospekt.

C. Guido Brupbacher & Co.

Farben und Lacke
Uraniastrasse 22, Zürich
Telegramm-Adresse: Idobrupbacher. Telephon Selnau 64.79.
Wiederverkäufer in der ganzen Schweiz gesucht.



**VERBAND SCHWEIZER
PARQUET-
FABRIKANTEN**

Union des Parquetiers Suisses

Zürich Bern Lausanne
Börsenstrasse 10 Bundesplatz 2 Maupas 13
Beratung und Ausführung.

Grossbau - Unternehmung in Wien

in enger Verbindung mit einer Wiener Grossbank
stehend, derzeit vornehmlich für Hoch-, Eisenbeton-
und Bahnbau ausgerüstet

sucht Verbindung

mit ausländischer Grossbau-Unternehmung, welche
zum Ausbau von Wasserkraftanlagen in Oester-
reich geeignetes Inventar verfügbar hat. Offerten
unter Chiffre Z. P. 3265 bef. **Rud. Mosse, Zürich.**

Wasserversorgung Hägendorf.

Unter Vorbehalt der Genehmigung durch die Gemeinde-
versammlung werden folgende Arbeiten und Lieferungen für
die Wasserversorgung des „Gnöd“ und „Heiligenacker“ zur
Konkurrenz ausgeschrieben:

1. Zwei einkammerige Reservoirs in arm. Beton von je 100 m³
Inhalt
2. Gusseiserne Muffenröhren von Choindez
120 100 75 60 mm Lichtweite
540 1008 25 1010 m
3. Sämtliche Formstücke, 12 Schieberhahnen und 8 Ueber-
flurhydranten
4. ca. 2600 m Grabarbeit
5. Zu- und Hausleitungen, ca. 20 Anschlüsse.

Pläne, Bedingungen und Eingabeformulare liegen beim
Ammannamt Hägendorf und der Bauleitung auf. Eingaben
sind verschlossen mit der Aufschrift „Wasserversorgungs-Offerte“
bis zum 15. Oktober 1921 an das Ammannamt Hägendorf
zu richten.

Solothurn, den 27. September 1921.

Die Bauleitung:

Ingenieur-Bureau H. & E. Salzmann.

Unterhalt und Reinigung der öffentlichen Oelpissoire der Stadt Basel

werden zur freien Submission ausgeschrieben. Die Vor-
schriften sind beim Strasseninspektorat des Baudeparteme-
nts, Münsterplatz 11, erhältlich, welches auch nähere
Auskunft erteilt. Eingaben mit der Aufschrift „Oelpissoire“
sind bis Montag, den 31. Oktober, nachmittags 3 Uhr,
verschlossen an das Sekretariat des Baudepartements
einzusenden, welches alsdann die Eröffnung der Ein-
gaben vornimmt.

Basel, den 30. September 1921.

Baudepartement.

Unsere
gerippten

Patent- Harfsteine

Spezial-Kalksandsteine
sind das Ideal für trockenes
Salpeterfreies Mauerwerk

A.G. Hunziker & Cie
ZÜRICH - BRUGG - OLTEN

Zu verkaufen:

1 vertikale zweizylindrige Compound-Dampf- Maschine

mit Einspritz-Kondensation, 300 Umdrehungen in der Minute,
170 bis 235 PS, direkt gekuppelt mit:

1 Drehstrom-Schwungrad-Generator 150 kVA, 520 V, 50 Per.,

1 vertikale Compound-Tandem-Dampfmaschine mit Einspritz- Kondensation, 150 Umdrehungen in der Minute, 50 bis 70 PS, Schwungrad 2000 mm,

1 horizontale Einzylinder-Dampfmaschine mit Einspritz-Kon- densation, 130 Umdrehungen in der Minute, 60 PS, Schwung- rad 2500 mm.

Dampfspannung für sämtliche Dampfmaschinen 10 Atm.

1 Strassenbahn-Lokomotive für Normalspur,

Radstand 1800 mm, maximale Tragkraft ca. 1500 kg.

Offerten unter Chiffre C. 1830 Sn. befördert die **Publicitas**
Solothurn.

Drahtgeflecht - Drahtgewebe

Einzäumungen, Gitter & Siebe

DRAHTWARENFABRIK ZÜRICH

BAUMER & CO

FROSCHAUGASSE 9 TELEPHON H.4915

Hydraul. Konzessionen in Ober-Italien

von 600 à 60000 HP, zu günstigen Kaufs
und Verwertungs-Gelegenheiten abzugeben

Studio Idrotecnico, Via Talucchi 6, Torino 4
(Italien).

SULZER



Hochdruckrohrleitungen des Elektrizitätswerkes Obermaif-Engelberg der Stadt Luzern

Hochdruck - Rohrleitungen für hydraulische Kraftwerke

In der Schweiz mehr als 22 km Rohre von allen Durchmessern und für Gefälle bis zu 600 Meter im Totalgewicht von 6000 Tonnen ausgeführt.

Gebrüder Sulzer, Aktien-Gesellschaft, Winterthur