

Zeitschrift: Schweizerische Bauzeitung
Herausgeber: Verlags-AG der akademischen technischen Vereine
Band: 77/78 (1921)
Heft: 15

Werbung

Nutzungsbedingungen

Die ETH-Bibliothek ist die Anbieterin der digitalisierten Zeitschriften auf E-Periodica. Sie besitzt keine Urheberrechte an den Zeitschriften und ist nicht verantwortlich für deren Inhalte. Die Rechte liegen in der Regel bei den Herausgebern beziehungsweise den externen Rechteinhabern. Das Veröffentlichen von Bildern in Print- und Online-Publikationen sowie auf Social Media-Kanälen oder Webseiten ist nur mit vorheriger Genehmigung der Rechteinhaber erlaubt. [Mehr erfahren](#)

Conditions d'utilisation

L'ETH Library est le fournisseur des revues numérisées. Elle ne détient aucun droit d'auteur sur les revues et n'est pas responsable de leur contenu. En règle générale, les droits sont détenus par les éditeurs ou les détenteurs de droits externes. La reproduction d'images dans des publications imprimées ou en ligne ainsi que sur des canaux de médias sociaux ou des sites web n'est autorisée qu'avec l'accord préalable des détenteurs des droits. [En savoir plus](#)

Terms of use

The ETH Library is the provider of the digitised journals. It does not own any copyrights to the journals and is not responsible for their content. The rights usually lie with the publishers or the external rights holders. Publishing images in print and online publications, as well as on social media channels or websites, is only permitted with the prior consent of the rights holders. [Find out more](#)

Download PDF: 22.02.2026

ETH-Bibliothek Zürich, E-Periodica, <https://www.e-periodica.ch>

Schweizerische Bauzeitung

Abonnementspreis:

Schweiz 40 Fr. jährlich
Ausland 50 Fr. jährlich

Für Vereinsmitglieder:

Schweiz 32 Fr. jährlich
Ausland 40 Fr. jährlich
sofern beim Herausgeber
abonniert wird

DES SCHWEIZ. ING.- & ARCHITEKTEN-VEREINS & DER GESELLSCHAFT EHEM. STUDIERENDER DER EIDG. TECHN. HOCHSCHULE

WOCHENSCHRIFT

FÜR BAU-, VERKEHRS- UND MASCHINENTECHNIK

GEGRÜNDET VON A. WALDNER, ING. HERAUSGEBER A. JEGHER, ING., ZÜRICH

Verlag: A. & C. Jegher, Zürich — Kommissionsverlag: Rascher & Cie., Zürich und Leipzig

ORGAN
Insertionspreis:

4-gespalt. Colonelzeile od.
deren Raum . . 50 Cts.
Haupttitelseite: 80 Cts.

Alleinige Inseraten-An-
nahme: Rudolf Mosse,
Annoncen-Expedition,
Zürich, Basel und deren
Filialen und Agenturen

SCHWEIZER. TEPPICHFABRIK, ENNENDA (Glarus)

Fabrikation aller Arten Teppiche und Läufer bis zu 2,5 m ohne Naht

MILIEUX velours, bouclé, tournoi (wilton)

VORLEGER und LÄUFER Jute, tapestry, velours, bouclé, tournoi (wilton)

WASCHTISCHMATTEN und SPIELDECKEN in tapestry und velours

Verlangt Schweizerfabrikat, wir weisen gern Firmen nach, die unsere Erzeugnisse führen. Schützt die nationale Industrie

Aktiengesellschaft SKF-Kugellager, Zürich

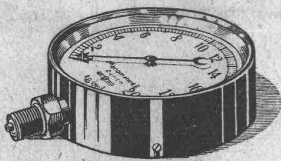
NORMA

Kugellager

SKF

NORMA

Rollenlager



MANOMETER A.-G., Stampfenbachstrasse 61, Zürich

Lager und Fabrikation von S. & B.-Armaturen

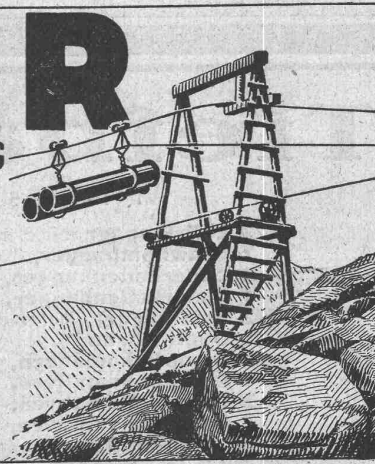
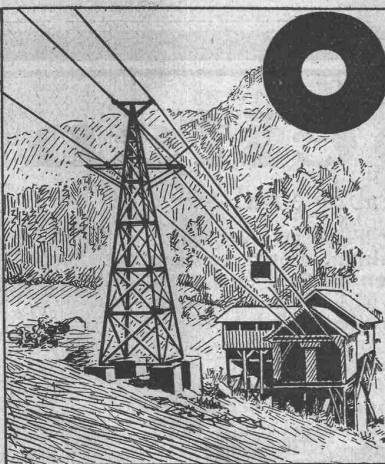
Manometer, Dynamometer, Thermometer, Zugmesser mit und ohne Registrierung.
Injektoren, Pumpen, Elevatoren. — Indikatoren. — Dampfmesser.
Wasserstandsgläser Ventile, Wasserstände, Kondensstöpfe, Hähne etc. — Schutzgläser —
Schmierapparate, Kontroll- und Prüfungsapparate.

OEHLER

Eisen- & Stahlwerke Oehler & Co A-G
A A R A U

Luftseilbahnen

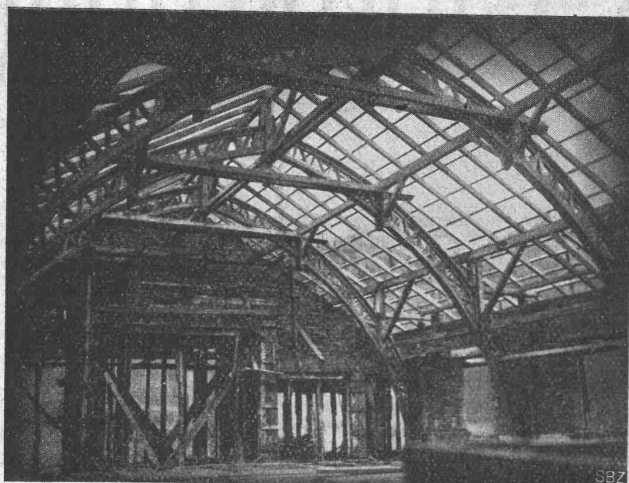
Legen wir stets sehr sorgfältig
an. Die schon vor 15 Jahren
erstellten Bahnen arbeiten
immer noch sehr gut.



Unfallversicherung Winterthur

Einzel-Unfall-, Haftpflicht-, Reise-, Kollektiv-, Einbruch- und Kautions-Versicherungen.

Auskunft und Prospekte durch die Direktion der Gesellschaft in Winterthur
und die Generalagenturen, sowie die Vertreter an allen grösseren Orten.



Ofenhaus der Portlandzementfabrik Bellerive bei Soyhères.

Sparsame Holzbauweise

„Leu-Binder“

+ Patent Nr. 79604

LEUPRECHT & EBBELL

Ingenieurbureau

BASEL, Wallstrasse 24

Telephon 6254

Oberrheinische Industriegesellschaft
Joseph Tögele & Co. Mannheim

Telegrammadresse: Ivoco-Mannheim

..Weichen... Kreuzungen... Drehscheiben..
..Die Gelenkdrehscheibe... Schiebebühnen..
.....Rangierwinden... Spills.....

Bureau Schweiz:

G. Bäumlin Ingenieur S.T.A. Luzern, Hertensteinstr. 52.

Telegr.-Adresse: Bäumlin Luzern.

Telephon Nr. 40.

Tiefbau - Arbeiten

Wir haben sofort zu **Kauf** oder **Miete** abzugeben:

2 Löffelbagger mit 2 m³ Löffel
1 Schwimmbagger, 300 bis 400 m³ täglich
1 Eimerkettenbagger, 200 bis 300 m³ täglich
1 Eimerkettenbagger, 800 bis 1200 m³ täglich
2 Greifbagger, 300 und 800 Liter Inhalt
1 Duplex-Kran
2 Dampflokotiven, 75 cm Spur à 110 PS
4 Dampflokotiven, 75 cm Spur à 80 PS
3 Dampflokotiven, 75 cm Spur à 50 PS
2 Dampflokotiven, 75 cm Spur à 35 PS
80 Stahlkipper, 75 cm Spur 1½ bis 2 m³
7000 m Schienen, 100 mm hoch, 20 kg per m
4000 m Schienen, 80 mm hoch, 12 kg per m
5000 m Schienen, 70 mm hoch, 10 kg per m
Betonmischer, 100 bis 750 Liter

Steinbrecher bis 20 m³ stündlich
Waschmaschinen, grösste Leistung
Kompressoren bis 25 m³/min
1 Kabelkran, 6 t T. 300 m Spannweite
3 Derrick-Krane, 3 bis 6 t,
Ausladung 12 bis 30 m
2 Benzinlokom., 60 cm Spur à 30 PS
2 Benzinlokom., 60 cm Spur à 40 PS
3 Benzinlokom., 60 cm Spur à 12 PS
1 Benzinlokom., 60 cm Spur à 16 PS
63 Muldenkipper, 50 u. 60 Spur 1½ m³
90 Muldenkipper, 600 mm Spur, ¾ m³
4000 m Geleise, 600 mm Spur, 65 mm h.
3500 m Geleise, 600 mm Spur, 70 mm h.

Anfragen erbeten an

RUBAG

Rollmaterial und Baumaschinen A.-G.
Zürich

Elektroflaschenzüge

Das neue Universalhebezeug,
Kräftige geschlossene Bauart,
Geringster Raumbedarf,
leichte u. sichere Handhabung.
1000, 3000, 5000 Kg Tragkraft.



Vertreter für die Schweiz: Masch.-Ing. MAURITS TEN BOSCH, ZÜRICH 2, Waffenplatzstr. 69.

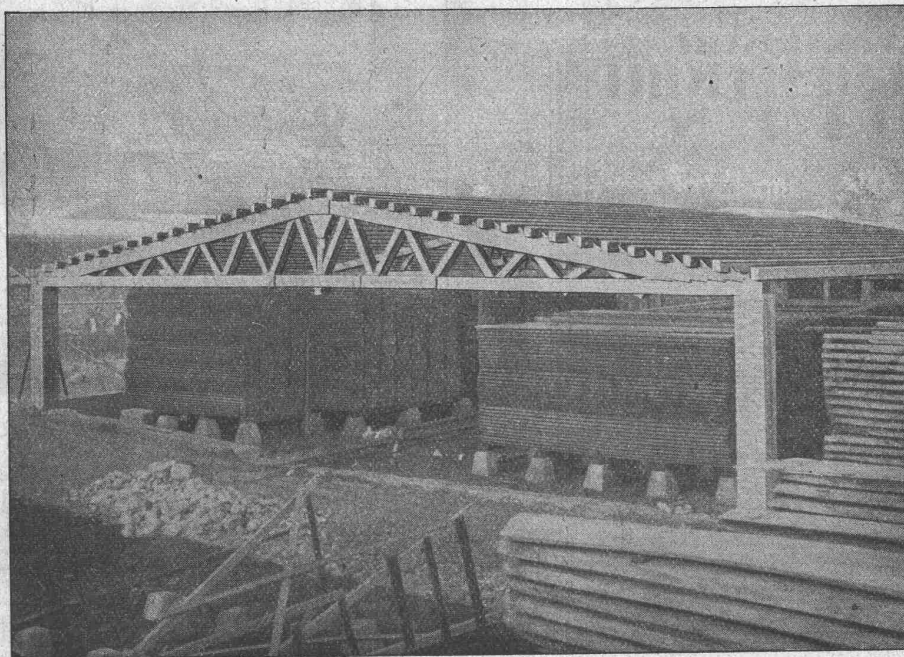
sofort
ab Lager
lieferbar.

Moderner Holzbau

System „Holzfachwerk“

Bau in Cernier
für
J. Perrenoud &
Cie.

Grosse Stütz-
weite, geringe
Konstruktions-
höhe.



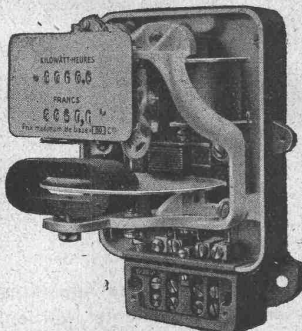
Bau in Cernier
für
J. Perrenoud &
Cie.

Grosse Stütz-
weite, geringe
Konstruktions-
höhe.

Leicht, billig, rasche Montage. Jede gewünschte Form statisch einwandfrei ausführbar.
Mehrere 10000 m² überbaut. — Holzersparnis bis 50%.

Man verlange kostenlose Offerte von den Patent-Inhabern:

H. KIENAST & Co., Ingenieurbureau, ZÜRICH, Seefeldstrasse 47, Telefon Hottingen 48.08



Mehrfach-Tarif Wechselstrom-Zähler

für die
rationelle Tarifizierung des Verbrauchs elektrischen Stroms.



Société Genevoise d'Instrumente de Physique, Genève

COMPOSIT

für Dachreparaturen
Neubedachungen
Isolierungen

Plastische Isoliermasse
kalt streichbar, gebrauchsfertig,
flach, steil od. senkrecht verwendbar

Kein Teerprodukt

Wasserdicht u. wetterbeständig, elastisch,
leicht, dauerhaft,
unveränderlich bei Hitze und Kälte,
fließt nicht ab, wird nie ganz hart,
daher bei jeder Jahreszeit und in jedem
Klima verwendbar.

Vielseitige Verwendungsmöglichkeit.

Meynadier & Cie, Zürich 8



**ELEKTRISCHE
WÄRMESPEICHER
OFEN.**

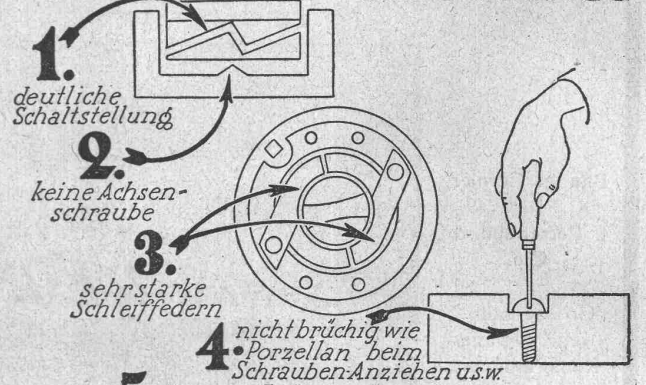
Rationellste,
Billigste,
Bequemste
Heizung
der Gegenwart.

THERMOLITH AG.
FABRIK ELEKTR.-HEIZ- & KOCH-APPARATE.
BISCHOFZELL



Inhaber & Direktoren: A. Merk & Dr. Husmann.

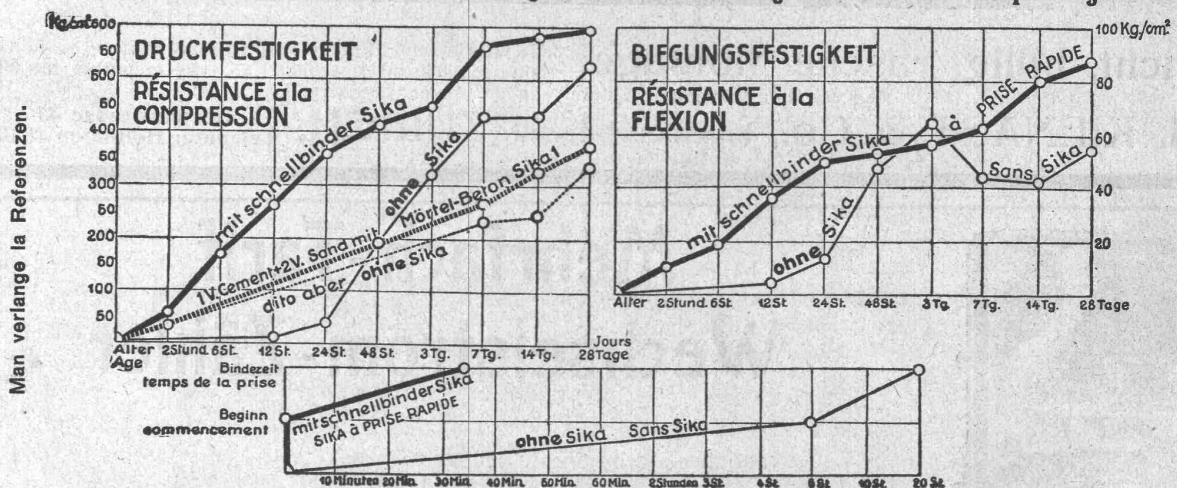
Die **5** Haupt-
Vorteile des
**WEIDMANN'schen
SCHALTERS**
aus **CORINIT**



Das amtliche Prüfungsergebnis ist vorzüglich

Generalvertrieb f.d. Schweiz:
G. Aepli & Co Zürich
Scheuchzerstr. 65 • Tel. Hott 4665

SIKA-Dichtungs- und Härtingsresultate von der Eidgenössischen Materialprüfungsanstalt Zürich



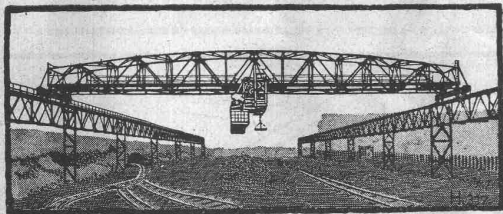
KASP. WINKLER & Cie, ALTSTETTEN-ZÜRICH.

Telephon: Selnau 3963

Fabrikation und Vertrieb chem.-bautechnischer Präparate.

Telegr.: Sika Zürich

Esslingen



Elektr. betriebene Krane

für alle

Betriebsverhältnisse

Verladebrücken, Selbstgreifer

Schiebebühnen, Rangieranlagen

elektrische Lokomotiven

1425

77210

Maschinenfabrik Esslingen

Vertreter: Alfred Keller, Ingenieur, Bern-Wabern

Pumpen

für Hand- und Kraftbetrieb



Best bewährte Fabrikate

Baumaschinen

Robert Aebi & Cie A. G., Zürich.

Gegründet 1880



Gegründet 1880

FMA

BRIEFANSCHRIFT: FRANKFURTER MASCHINENBAU FRANKFURT A. M.-WEST.

Kompressoren Pressluftwerkzeuge Zubehörteile

Allein-Vertreter für die Schweiz:

A. Specken, Zürich 8, Seefeldstrasse 86.

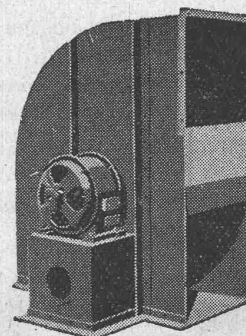


FRANKFURTER
MASCHINENBAU
AKTIEN-GESELLSCHAFT
VORM. POKORNY & WITTEKIND - FRANKFURT A. M.



G. Meidinger & C^{ie} Basel

Hoch- und Niederdruck-
Zentrifugal-Ventilatoren
für alle Bedürfnisse der Industrie



Cupolofen-
Unterwind-
Saugzug-
Oelfeuerungs-
Rohrpost-
Gebälse.

Lüftungs-
Trocknungs-
Kühlungs-
Entstaubungs-
Spänetransport-
Anlagen.

Elektrische Schmiedeventilatoren, Luftfilter

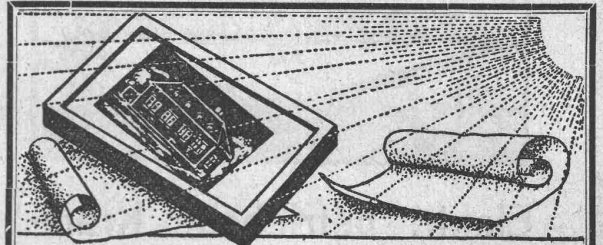
FÜR DAS TECHNISCHE BUREAU

Koh-i-noor*L. & C. Hardtmuth**Bleistifte - Kopierstifte - Gummi**Von Fachleuten seit Jahren als unübertreffbare Fabrikate anerkannt.***BÜROMOBL-ZEMP****ROBERT ZEMP &
EMMENBRÜCKE
LUZERN**

Spezialität:

Möbel

für Vertikalsystem

Schränkezum Ablegen von Zeich-
nungen nach VertikalsystemFabrikation von Heliographiepapieren
LichtpausenHeliographie \ Plan- und Zinkdruck
Elektr. und pneum. Lichtpausapparate**Schweiz. Lichtpausanstalten A. G.**

vorm. Haff & Co., Zürich

Telephon Hottingen 41.46

Auf der Mauer 4

R e p a r a t u r u n d J u s t i e r u n g

von Registrierinstrumenten, Festigkeitsprüfapparaten, Theodoliten, Anemometern, Barometern, Hygrometern, Manometern, Pyrometern, Thermometern, sowie div. sonstigen Produkten aus dem Bereich der Feinmechanik

Hans Mettler, vorm. Th. Usteri-Reinacher, **Zürich 1**, Trittligasse-Winkelwiese**MERCEDES-EUKLID**

die völlig automatisch

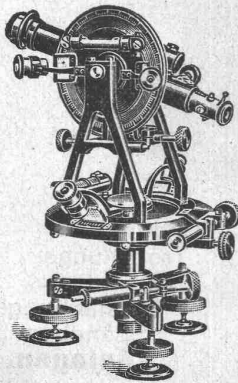
am Motor arbeitende

RECHENMASCHINE

Ausmass: 37 × 19 × 8 cm

verkörpert die Höchstleistung der modernen Rechenmaschinen-Technik. Diese hervorragende Maschine ist auf einem ganz neuen Konstruktionsprinzip aufgebaut, sie ist daher **keine Nachahmung** irgend eines anderen Systems. Ihre Arbeitsweise: Sie stellen die Aufgabe in einfacher Weise ein, die Maschine rechnet sie völlig selbsttätig aus, **Sie** buchen nur das Ergebnis!Diese **völlig automatische** Rechenmaschine verkörpert das lang ersehnte Ideal des Rechners, den sie von der physischen Arbeitsleistung fast ganz entlastet.

Unverbindliche Vorführung durch den General-Vertreter für die Schweiz:

Oscar Beul, Rämistrasse 5, **Zürich** — Telephon Hottingen 79.75

Gegründet 1819

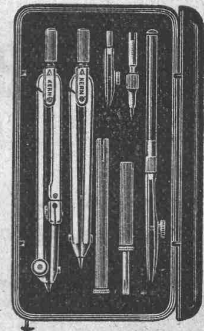
Kern
AARAU

Gegründet 1819

Geodätische, topographische u. astronomische

Instrumente**Präzisions-Reißzeuge**

Kataloge gratis und franko



PATENT-ANWÄLTE
E. BLUM & C. DIPL. INGENIEURE
 GEG. UMSATZ 1878 • ZÜRICH • BAHNHOFSTR. 74

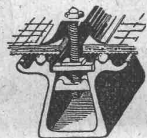
Rissfreie

schalldämpfende, solide billige Gipsdecken erzielen Sie mit unserem prima Schilfrohwergewebe dicht und doppelt. Anwendung unter Holzbalken, Eisenbeton etc. Offerten u. Muster umsonst.

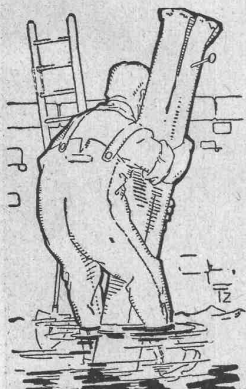
Vereinigte Schilfwebereien
 Zürich, Peterstr. 20
 Telefon Selnau 78.28

KITTLOSE GLASDÄCHER

System Zimmermann



WALTHER & MÜLLER
 • BERN •



WASSERDICHTHE HOSEN

für Kanalarbeiter,
 Ingenieure, Fischer,
 etc.

WALTER NAEF
 & Co
 vormals

JOH. EMIL NAEF
 Bahnhofstr. 54 Zürich
 Telegr. Summinaef

Unsere
**Hand-
 hängebahnen**

durchfahren Kurven mit den kleinsten Radien. Die Drehscheiben und Weichen werden durch den Hängebahnwagen selbsttätig umgestellt. Entgleisen der Wagen unmöglich.

Generalvertretung für die Schweiz:
Fr. Waldherr, Zürich, Seefeldstr. 120.

J-Pohlig A-G-Cöln

Betonmischmaschinen

in
 Kauf und Miete

Beton- und Mörtelmischer

von 40 bis 50, 80 bis 100, 200 m³ Tagesleistung
 mit oder ohne Materialaufzug
 mit oder ohne kombinierte Bauwinde
 zu billigsten Fabrikpreisen

J. Brun & Cie., Nebikon
 Maschinenfabrik

R. DIETRICH & Co A.-G., ZÜRICH

Fabrik mit Geleise-Anschluss in Altstetten. — Telefon: Selnau 18.90

Grosses Lager in Maschinenölen jeder Art

Transformatoren-Oele

Schalter-Oele

Consistente Fette

Elektromotoren-Oele

Turbinen-Oele

Dampfzylinder-Oele

Automobil-Oel und Motorwagenfett

Wasserlösliches Bohreröl

Bodenöl

Leinöl

Bodenwische

Schmierseife

Carbolineum etc.

IMPRÄGNIERANSTALT UND SÄGEREI:

Bahnschwellen
 Hölzer für Brücken und Wasserbau
 Pfähle, Einzäunungen
 Holzpflaster

**SCHWEIZ-
 GESELLSCHAFT FÜR
 HOLZKONSERVIERUNG
 A-G
 ZOFINGEN**

Imprägnierung mit Teeröl und Triolith nach Vorschriften der Schweiz. Bundesbahnen.



OSRAM
AZO



OSRAM A.G. ZÜRICH