

Zeitschrift: Schweizerische Bauzeitung
Herausgeber: Verlags-AG der akademischen technischen Vereine
Band: 77/78 (1921)
Heft: 14

Werbung

Nutzungsbedingungen

Die ETH-Bibliothek ist die Anbieterin der digitalisierten Zeitschriften auf E-Periodica. Sie besitzt keine Urheberrechte an den Zeitschriften und ist nicht verantwortlich für deren Inhalte. Die Rechte liegen in der Regel bei den Herausgebern beziehungsweise den externen Rechteinhabern. Das Veröffentlichen von Bildern in Print- und Online-Publikationen sowie auf Social Media-Kanälen oder Webseiten ist nur mit vorheriger Genehmigung der Rechteinhaber erlaubt. [Mehr erfahren](#)

Conditions d'utilisation

L'ETH Library est le fournisseur des revues numérisées. Elle ne détient aucun droit d'auteur sur les revues et n'est pas responsable de leur contenu. En règle générale, les droits sont détenus par les éditeurs ou les détenteurs de droits externes. La reproduction d'images dans des publications imprimées ou en ligne ainsi que sur des canaux de médias sociaux ou des sites web n'est autorisée qu'avec l'accord préalable des détenteurs des droits. [En savoir plus](#)

Terms of use

The ETH Library is the provider of the digitised journals. It does not own any copyrights to the journals and is not responsible for their content. The rights usually lie with the publishers or the external rights holders. Publishing images in print and online publications, as well as on social media channels or websites, is only permitted with the prior consent of the rights holders. [Find out more](#)

Download PDF: 21.02.2026

ETH-Bibliothek Zürich, E-Periodica, <https://www.e-periodica.ch>

Schweizerische Bauzeitung

Abonnementspreis:

Schweiz 40 Fr. jährlich
Ausland 50 Fr. jährlich

Für Vereinsmitglieder:

Schweiz 32 Fr. jährlich
Ausland 40 Fr. jährlich
sofern beim Herausgeber
abonniert wird

WOCHENSCHRIFT**FÜR BAU-, VERKEHRS- UND MASCHINENTECHNIK**

GEGRÜNDET VON A. WALDNER, ING. HERAUSGEBER A. JEGHER, ING., ZÜRICH

Verlag: A. & C. Jegher, Zürich — Kommissionsverlag: Rascher & Cie., Zürich und Leipzig

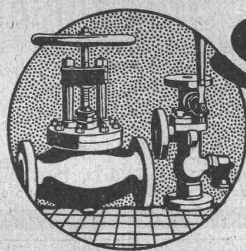
ORGAN

DES SCHWEIZ. ING.- & ARCHITEKTEN-VEREINS & DER GESELLSCHAFT EHEM. STUDIERENDER DER EIDG. TECHN. HOCHSCHULE,

Insertionspreis:

4-gespalt. Colonelzeile od.
deren Raum . 50 Cts.
Haupttitelseite: 80 Cts.

Alleinige Inseraten-An-
nahme: Rudolf Mosse,
Annoncen-Expedition,
Zürich, Basel und deren
Filialen und Agenturen



SULZER

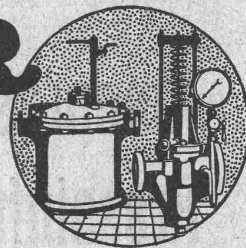
ARMATUREN und ROHRLEITUNGSTEILE

für

Dampf, Wasser, Säuren, Luft etc.

Ausführliche Kataloge auf Verlangen

GEBRÜDER SULZER, AKTIENGESELLSCHAFT, WINTERTHUR



PERSONEN- & WAREN-AUFZÜGE

nach
bewährtem
System

für jede Leistung und Betriebsart

Schweiz. Wagonsfabrik Schlieren A. G., Schlieren-Zürich

Telephon: Selnau 11.15
Telegr.: Wagonsfabrik Schlieren

Eisenbeton-Bauten aller Art

Ganze Fabrikanlagen, Lagerhäuser, Silos
Reservoirs, Brücken, Druckleitungen etc.

Favre & Cie
Zürich 2

Strebelwerk Zürich

Rämistrasse 5 — Telephon Hottingen 49.33

Für minderwertige Brennmaterialien, wie Maschinenhobelspäähne, Sägespäähne
etc. empfehlen wir die Verwendung unseres neuen **Jalousie-Einhängerostes**.

Zu beziehen durch Heizungsfirmen.

Baukontor Bern A. G.

Abteilungen für:

Allgemeine Baumaterialien**Eisen- und Gusswaren****Bau-Spezialitäten**

Baumaterial - Großhandlung

Holzhandel:

Eigenes Säge-, Hobel- u. Spaltwerk

Boden- und Wandplatten**Baukeramische Arbeiten****Sanitäre Artikel**

J. Kufstahl · Centralheizungen

Basel



FRANKFURTER MASCHINENBAU FRANKFURT A. M. - WEST.

Kompressoren Pressluftwerkzeuge Zubehörteile

Allein-Vertreter für die Schweiz:
A. Specken, Zürich 8, Seefeldstrasse 86.

FRANKFURTER MASCHINENBAU AKTIEN-GESELLSCHAFT
VORM. POKORNY & WITTEKIND · FRANKFURT A. M.



Underwood

Schreibmaschinen

Höchste Leistungsfähigkeit und Solidität

CÄSAR MUGGLI, Lintheschergasse 21 ZÜRICH
Telephon Selnau 16.02

Für kaufmännische u. industrielle Betriebe, Kanzleien, gelehrte Berufe, Gewerbe Handwerk u. Privatgebrauch unübertroffen. — Prospekt und Vorzeigung kostenfrei

Aarau: Ernst Wanner, Rathausgasse 20
Basel: H. Huber, Frelestrasse 75
Bern: Fr. Gall Walsenhausplatz 23
St. Gallen: Markwalder & Cie.
Luzern: Karger & Co., Stadthausstr. 1
La Chaux-de-Fonds: Mettler S. A.

Gent: Machines à écrire Underwood S. A., Place Métropole 2
Lausanne: Agence Underwood, Place Bel-Air 4
Lugano: C. Garbani-Nerini, Piazza Riforma
Neuchâtel: R. Legler, ru. St. Honoré 3

Treibriemen

beste Qualität
aus Baumwolle imprägniert

Spezialität:
endlos gewobene Riemen

Transport- u. Bechergurten

aus Baumwolle und Hanf. Alles eigener, bestbewährter Fabrikation

Verlangen Sie Muster und Preise von
Meister & Co, Rüegsau (Bern)
Riemenfabrik

Rissige poröse Terrassen

und dergleichen mehr werden bestbewährt,
mit dauernd elastischem — dichtendem
und wetterfestem

„JGAS 3-a“ und „JGOL 1“

die selbst auf nassem und jedem Untergrund
haften, kalt verkittet bzw. bestrichen. Auf
JGOL 1 haftet jeder Mörtelputz. Prima
Zeugnisse stehen zur Verfügung.

Kasp. Winkler & Co., Altstetten-Zürich
Telephon Selnau 39.63 Telegramme: „SIKA“



die anerkannt beste Anstrichfarbe für Innen u. Aussen.
Hochglänzend und Matt.

Generalvertreter für die Schweiz:
C. Hässig, Dufourstrasse 53, Basel.

Landis & Gyr A.G. Zug

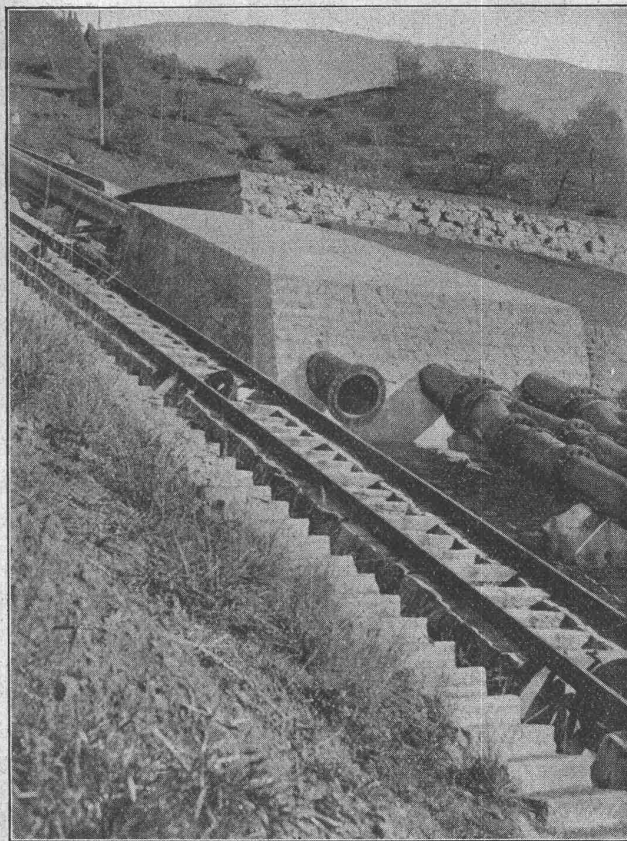
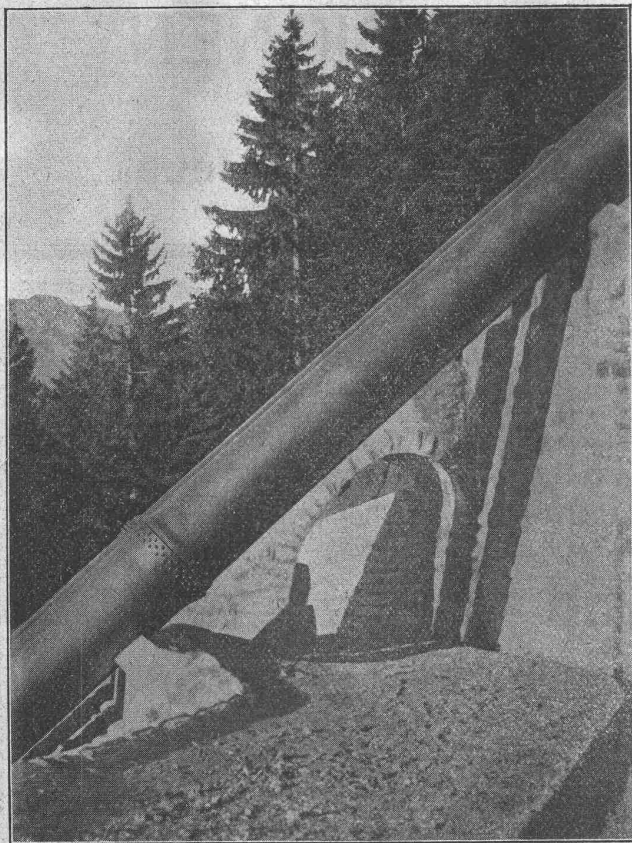
Elektrizitätszähler

FERRARIS - WATTMETER
ZEIT- & SPERRSCHALTER

Aktiengesellschaft

Thyssen & Co., Mülheim a. d. Ruhr

Abteilung Stahl- und Walzwerke



Turbinenleitung des Ritomwerkes der S B B mit Nietmuffenverbindung, geliefert von Thyssen & Co. A.-G., Abteilung Stahl- und Walzwerke, Mülheim a. d. Ruhr durch die Firma Escher Wyss & Co., Zürich.

Ausgeführte Anlagen in der Schweiz:

Turbinenleitung des Kraftwerkes Lac de Fully

Turbinenleitung der Kraftanlage Borgne

In Ausführung begriffen:

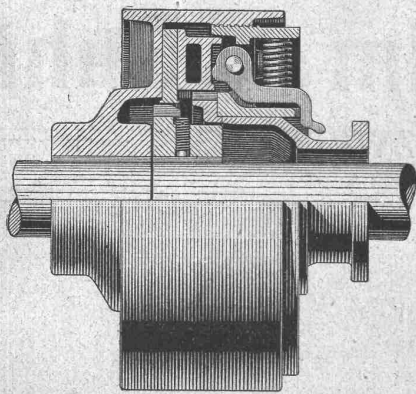
Turbinenleitung für das Kraftwerk Barberine der S B B mit Nietmuffenverbindung.

Vertreter für die Schweiz:

KUSTER & GYSLING, ZÜRICH 2



GESELLSCHAFT DER LUDW. VON ROLL'SCHEN EISENWERKE
 FILIALE: EISENWERK CLUS KT. SOLOTHURN



Bann-Kupplung, Typ NN,
 zur Verbindung zweier Wellen

BENN-KUPPLUNG

Patentiert in allen Industriestaaten.

Durch langjährige Erfahrungen vervollkommnete Reibungskupplung.
 Vollständig geschlossen. Reibungsflächen scheibenförmig.

Keine vorstehenden Teile.

Zum Ein- oder Ausrücken bei jeder Kraft und Geschwindigkeit während des Betriebes

TRANSMISSIONEN

Komplette Anlagen für alle Industriezweige.

Patent-LENIX-Getriebe.

Ausführungsrecht für die Schweiz.

Schweiz. Linoleum A.G., Giubiasco (Tessin)

Gegründet 1905

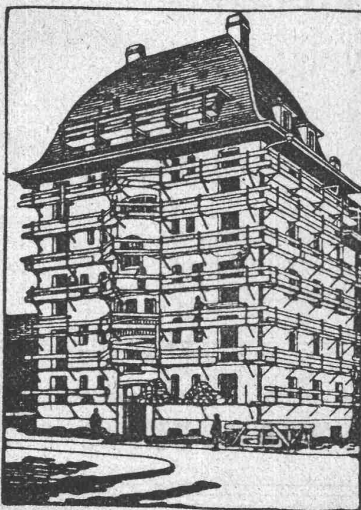


Erstklassige Marke

Eigene Agentur Zürich, Bleicherweg 50, Telefon: Selnau Nr. 69.30
 Briefadresse: Postfach Selnau Nr. 41 — Bezugsquellen werden nach-
 gewiesen durch die Agentur Bleicherweg 50 — In Mill. Quadratmeter bewährt

Granit - Inlaid - Jaspé - Kork
 Uni Linoleum - Kork-Jaspé

Schweizer Linoleum (Marke Helvetia)



Ansicht eines eingerüsteten Hauses

Keine Gerüststangen mehr bei Verwendung des patent.

Universal-Gerüstträger „Herkules“

Einfachstes und schnellstes Verfahren im Eingerüsten.

Hauptvorteile gegenüber allen heutigen Systemen:

1. Die Gerüststangen fallen weg, nichts beeinträchtigt den Platz am Gebäude; rasche Montage und Wegnahme der Gerüstträger.
2. Einfache Handhabung, Zusammenlegbarkeit, daher keine Spezialarbeiter erforderlich; bequemes Transportieren.
3. Hohe Tragkraft bei unbegrenzter Wiederverwendbarkeit der Träger.
4. Keine Eisenbestandteile im Mauerwerk, daher keine Rostflecken im Verputz zu gewärtigen.
5. Überall verwendbar; in Backstein-, Bruchstein- und Haustein-Mauerwerk leicht anzubringen.
6. Festes Eingreifen im Mauerwerk durch Spezialvorrichtung, die ein Schwanken oder Herausziehen aus der Mauer verunmöglicht.

Kein Hausbesitzer, Architekt oder Baumeister versäume seine Neubauten, sowie bestehende Häuser für Reparaturen mit dem bestbewährten „Herkules-Gerüst“ (ohne Stangen) zu versehen!
 Übernahme kompletter Gerüstungen. Reparaturen und Verputzarbeiten. Verkauf- oder mietweise Ueberlassung der „Herkules-Träger“ für Putz-, Spengler-, Maler- und Bildhauergerüste etc.

Verlangen Sie weitere Auskunft bei

Heinrich Hatt-Haller, Zürich

Hoch- und Tiefbau-Unternehmung

Eisenkonstruktionen

Brücken, Hochbauten, Maste, Reservoirs, Krane, Blecharbeiten etc.

Wartmann, Vallette & Cie., Brugg (Filiale in Genf)

STANGEN-SCHUHE

System Hunziker



Die vorgenommenen Versuche haben bewiesen, dass die Festigkeit unserer Stangen-Schuhe den eidgenössischen Vorschriften in jeder Hinsicht voll und ganz entspricht, auf Grund dessen die allgemeine Verwendung derselben für den Freileitungsbau vom eidgenössischen Starkstrom-Inspektorat genehmigt wurde.

Beste Ausnützung von Eisen und Beton
Prospekte und Preise zu Diensten

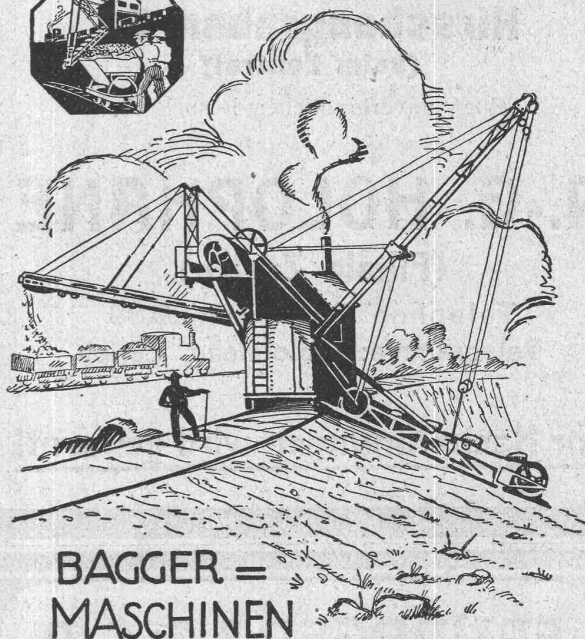
A.G. HUNZIKER & Cie
ZÜRICH — BRUGG — OLTEN

Drahtgeflecht - Drahtgewebe

Einzäunungen, Gitter & Siebe

DRAHTWARENFABRIK ZÜRICH
BAUMER & CO

FROSCHAUGASSE 9 TELEPHON H.4915



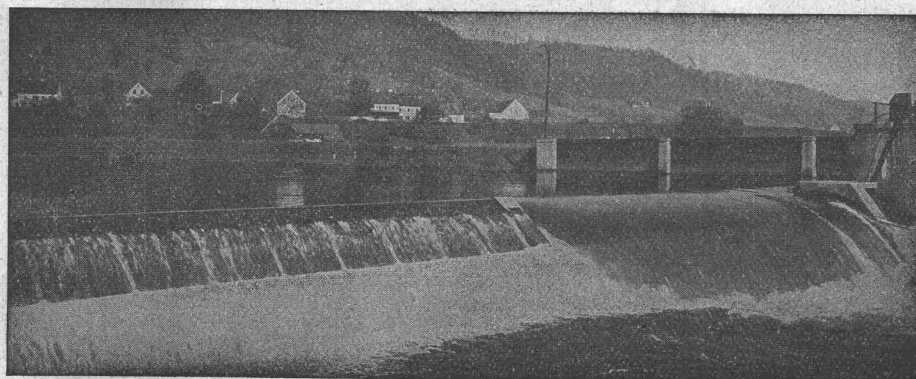
**BAGGER =
MASCHINEN**

R.U.B.A.G

Rollmaterial u. Baumaschinen-A.G. Zürich, Seidengasse 16, Tel. S. 593

Cliché's

**Armbruster &
Söhne**
Obere Bräue 19, Zürich
Tel. 6365



Hydr. Dachwehr

patentiert

bestens bewährt b. starkem Geschiebe
und Eisgang.

Nebstehend: Dachwehr des
Elektrizitätswerkes Bruck an der Mur.

Automat. Abflussregulierung
Saugüberfälle etc.

Ingenieurbureau
Huber & Lutz, Zürich.

HOLOPHANE

die erstklassigste und rationellste
Beleuchtung für alle Zwecke!

**Ab 1. August
neue, stark ermässigte Preise!**

Statten Sie unsern Demonstrationskabinen und
Musterlager

**Hirschengraben 82
(beim Zentral)**

einen unverbindlichen Besuch ab.

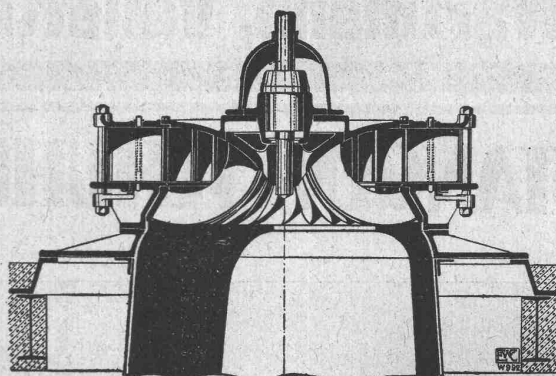
A.-G. HOLOPHANE
(Filiale Zürich)

Telephon Hottingen 20.39
Telegramme: Holophane, Zürich

Vor Nachahmungen wird gewarnt!

ESCHER WYSS & C^{IE}

Zürich Atg



Wasser-Turbinen

System „Francis“ und Tangential-Freistrahlräder

**Komplette Hochdruck-Rohrleitungen
Druck- u. Geschwindigkeits-Regulatoren**

26/21

FAVARGER & C^o S. A.

Neuchâtel (Suisse)

Maison fondée en 1860 par Hipp

HORLOGERIE ÉLECTRIQUE

Système breveté d'unification électrique de
l'heure pour Villes, Gares, Fabriques, Ecoles,
Universités, Hôtels, Bureaux, Casernes etc.

HORLOGES-MÈRES

à petite, moyenne, et grande capacité (jusqu'à
500 cadrans)

RÉCEPTRICES

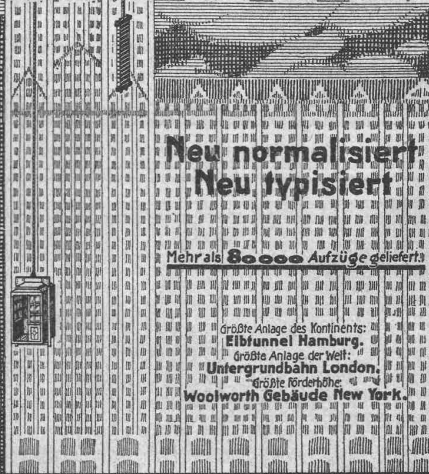
de tous diamètres (depuis 0,10 cm à 3 m et
plus sans relais)

SIGNAUX HORAIRES AUTOMATIQUES

(acoustiques, optiques, enregistrés)

Fournisseurs de nombreuses Villes et chemins
de fer suisses et étrangers

OTIS AUFZÜGE



**Neu normalisiert
Neu typisiert**

Mehr als 80000 Aufzüge geliefert

Grösste Anlage des Kontinents:

Eibfönnel Hamburg.

Grösste Anlage der Welt:

Untergrundbahn London.

Grösste Förderhöhe:

Woolworth Gebäude New York.

OTIS AUFZUGSWERKE

WAEDENSWIL Kostenanschläge Ingenieurbesuch