

Zeitschrift: Schweizerische Bauzeitung
Herausgeber: Verlags-AG der akademischen technischen Vereine
Band: 77/78 (1921)
Heft: 13

Werbung

Nutzungsbedingungen

Die ETH-Bibliothek ist die Anbieterin der digitalisierten Zeitschriften auf E-Periodica. Sie besitzt keine Urheberrechte an den Zeitschriften und ist nicht verantwortlich für deren Inhalte. Die Rechte liegen in der Regel bei den Herausgebern beziehungsweise den externen Rechteinhabern. Das Veröffentlichen von Bildern in Print- und Online-Publikationen sowie auf Social Media-Kanälen oder Webseiten ist nur mit vorheriger Genehmigung der Rechteinhaber erlaubt. [Mehr erfahren](#)

Conditions d'utilisation

L'ETH Library est le fournisseur des revues numérisées. Elle ne détient aucun droit d'auteur sur les revues et n'est pas responsable de leur contenu. En règle générale, les droits sont détenus par les éditeurs ou les détenteurs de droits externes. La reproduction d'images dans des publications imprimées ou en ligne ainsi que sur des canaux de médias sociaux ou des sites web n'est autorisée qu'avec l'accord préalable des détenteurs des droits. [En savoir plus](#)

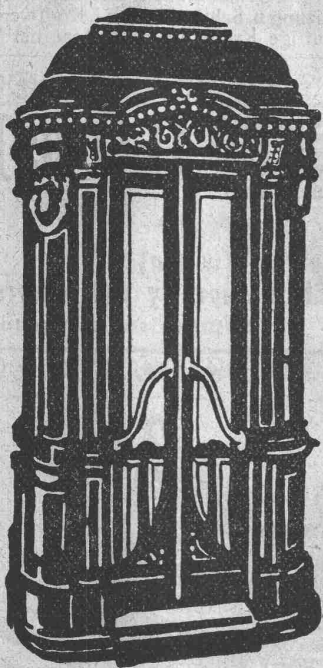
Terms of use

The ETH Library is the provider of the digitised journals. It does not own any copyrights to the journals and is not responsible for their content. The rights usually lie with the publishers or the external rights holders. Publishing images in print and online publications, as well as on social media channels or websites, is only permitted with the prior consent of the rights holders. [Find out more](#)

Download PDF: 10.01.2026

ETH-Bibliothek Zürich, E-Periodica, <https://www.e-periodica.ch>

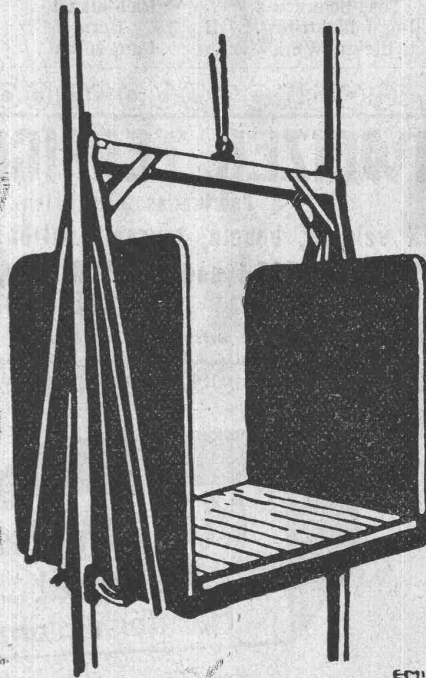
Personen-Lasten-



**SCHINDLER
U. CIE.
LUZERN**

GEGRÜNDET
1874

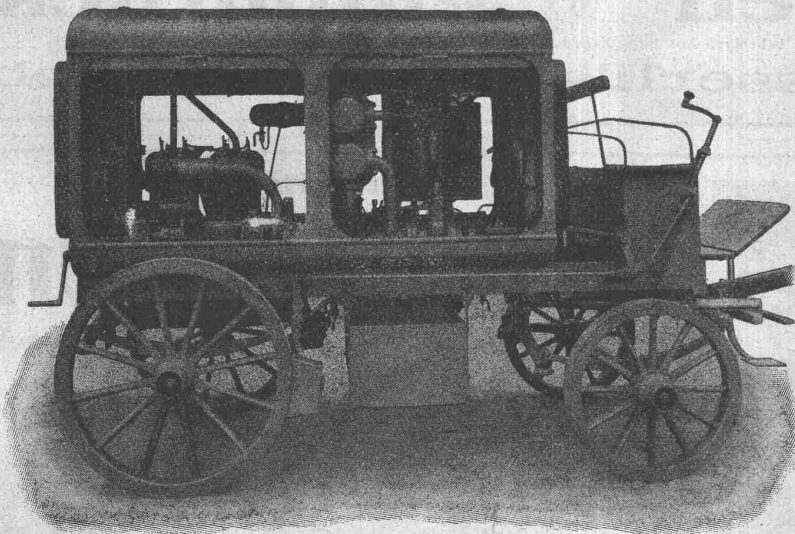
5000 ANLAGEN AUSGEFÜHRT



EMIL HUBER-19.

AUFZÜGE

Schweizerische Lokomotiv- und Maschinenfabrik Winterthur



Fahrbare Kompressor-Anlage

**Rotierende
Kompressoren
und
Vakuumpumpen**
geeignet für
stationäre
und
fahrbare
Anlagen

Submissions - Anzeiger.

| Termin | Auskunftstelle | Ort | Gegenstand |
|-------------|-----------------------------|-------------|--|
| 30. Septbr. | Kt. Kulturingenieurbureau | St. Gallen | Ausführung der Güterweganlage Schwanzbrugg-Barenegg (2500 m). |
| 30. " | Töss-Schulhaus | Richterswil | Sämtl. Bauarbeiten für 3 Wohnhäuser f. d. Gemeinnütz. Wohnbaugenossenschaft. |
| 30. " | Ob.-Ing. f. Elektrifiz. SBB | Bern | Elektr. Leitungen f. Beleuchtung, Heizung u. Schwachstrom i. Kraftwerk Amsteg. |
| 15. Oktober | Dir. d. Elektr.-Werk Wynau | Langenthal | Tiefbauarbeiten für das neue linksufrige Kraftwerk a. d. Aare bei Wynau. |

SCHWEIZER. TEPPICHFABRIK, ENNENDA (Glarus)

Fabrikation aller Arten Teppiche und Läufer bis zu 2,5 m ohne Naht

MILIEUX velours, bouclé, tournoi (wilton)

VORLEGER und LÄUFER Jute, tapestry, velours, bouclé, tournoi (wilton)

WASCHTISCHMATTEN und SPIELDECKEN in tapestry und velours

Verlangt Schweizerfabrikat, wir weisen gern Firmen nach, die unsere Erzeugnisse führen. Schützt die nationale Industrie



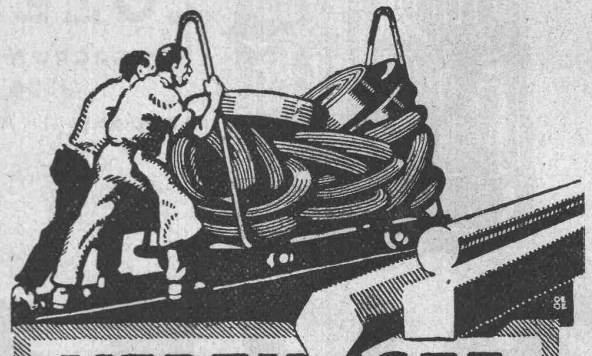
Inhaber & Direktoren: A. Merk & Dr. Husmann.

Wir liefern wieder

Appiani-Platten

in der altbewährten Qualität.

Generalvertreter für die Schweiz:

Sponagel & Co., Zürich**VEREINIGTE
DRAHTWERKE
A.G. BIEL**

EISEN & STAHL

BLANK & PRÄZIS GEZOGEN, RUND, VIERTANT, BECKSKANT & ANDERE PROFILE

SPEZIALQUALITÄTEN FÜR SCHRAUBENFABRIKATION & FACONDEREIER

BLANKE STAHLWELLEN, KOMPRIMIERT ODER ABGEDREHT

BLANKGEWALZTES BANDEISEN & BANDSTAHL

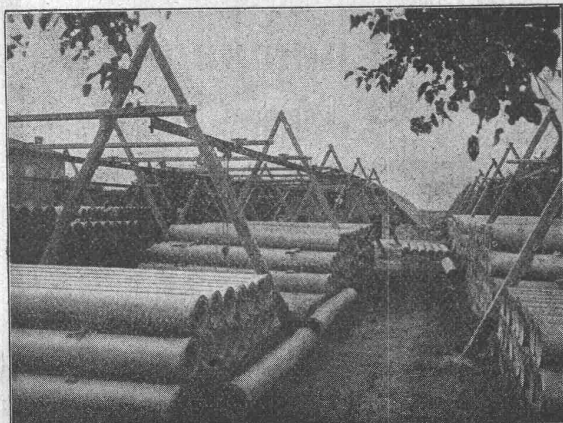
BIS ZU 300 mm BREITE

VERPACKUNGS-BANDEISEN

GROSSER AUSSTELLUNGSPREIS SCHWEIZ. LANDBAU-AUSSTELLUNG 1920

Lichtpausen • Plandruck

in jeder beliebigen Ausführung liefern prompt und tadellos

Bern, A. Messerli's Erben, Zürich

Armierte

Betonröhrenfür Turbinen-, Heber- u. Trinkwasserleitungen
sowie für Kanalisationszwecke

in Baulängen von 5 m und Durchmessern

von 200 bis 800 mm, bis 5 Atm Betriebsdruck.

Bisher insgesamt über 400 Kilometer in

der Schweiz und im Ausland ausgeführt.

Beste und billigste Ersatz für gusseliserne Röhren.

Informationen und Preisangebote durch

**Siegwartbalken-Gesellschaft A.G.
Luzern.**

Schweiz. Linoleum A.G., Giubiasco (Tessin)

Gegründet 1905

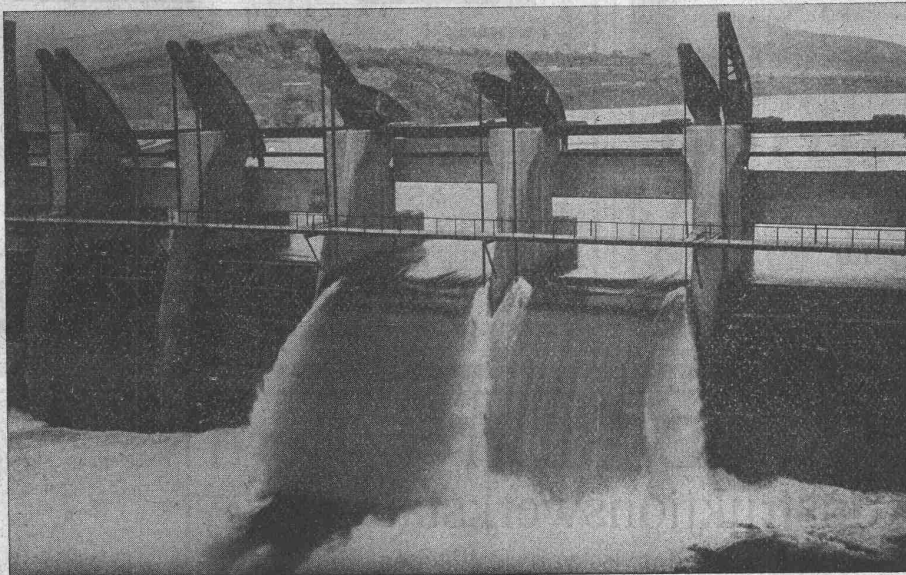


Erstklassige Marke

Eigene Agentur Zürich, Bleicherweg 50, Telephon: Selnau Nr. 69.30
Briefadresse: Postfach Selnau Nr. 41 — Bezugsquellen werden nachgewiesen durch die Agentur Bleicherweg 50 — In Mill. Quadratmeter bewährt

Granit - Inlaid - Jaspé - Kork
Uni Linoleum - Kork-Jaspé

Schweizer Linoleum (Marke Helvetia)



Selbsttätiger Hochwasserschutz

bei Wehranlagen u. Talsperren.

Selbsttätige Wasserspiegel- u.
Abflussregulierung an bestehen-
den und Neuanlagen.

**Selbsttätige und von Hand be-
dienbare Wehr-Konstruktionen**

Ausgeführt über 1400 Meter Wehrbreite
für ca. 11 000 m³/sek Regulierfähigkeit.

Illustrierter Katalog, Projekte und
Kostenanschläge.

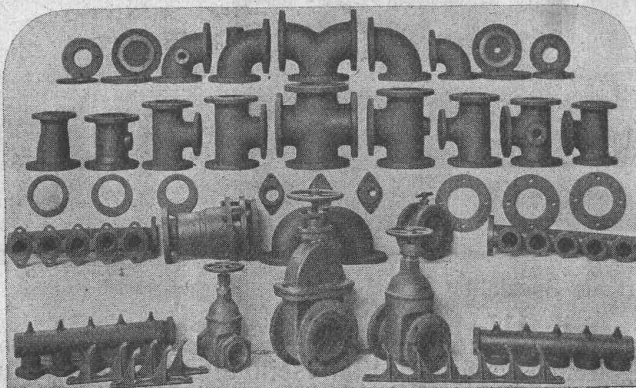
Stauwerke A.-G.
Zürich, St. Peterstr. 15.



GESELLSCHAFT DER LUDW. VON ROLL'SCHEN EISENWERKE
· FILIALE: EISENWERK CLUS KT. SOLOTHURN ·



FORMSTÜCKE, FLANSCHEN und VENTILE



nach den Normalien des Verbandes deutscher
Zentralheizungs-Industrieller, zu Leitungen aus
schmiedeeisernen Röhren für

Zentralheizungen
Kühlanlagen
Dampfleitungen etc.

Die Formstücke haben gedrehte u. gebohrte Flanschen
und sind auf 10 Atmosphären Wasserdruck probiert.

Lieferung ab Lager.

Zu beziehen durch die Installationsfirmen.

Man verlange Katalog.

Baumann, Koelliker & Co. *Beleuchtungskörper und Bronzearbeiten*

Aktiengesellschaft für elektrotechnische Industrie
Zürich 1

Lichtpausanstalt Aarau

Asylstrasse 19

W. Rohr

Telephon 725

Heliographie, Plandruck

Technische Papiere, Lichtpauspapier

Stüdeli & Co., Solothurn

empfehlen sich für

Kunststeinausführungen

Offerten und Muster zu Diensten. Telephon Nr. 119.

Kranenseile Transmissionsseile imprägnierte, wetterfeste Gerüstseile Dichtungsstricke

erstklassig, aus bestem italienischem Kernhanf, ferner

roh und imprägniert in jeder Dicke. — Verlangen Sie
Muster und Preise von der mechanischen Sellawaren-,
Bindfaden und Riemenfabrik

Meister & Comp., Rüegsau (Kt. Bern).

Gegründet 1869.

Telegramme: Asphalt, Horgen

Telephon Nr. 24

FEUCHTEN WÄNDE

KEINE KOS MOS MEHR

FALZBAUPAPPE

wasserdicht fäulniswidrig

Verputz

ASPHALT-ARBEITEN
FLACHE BEDACHUNGEN
WASSERDICHTHE ISOLIERUNGEN

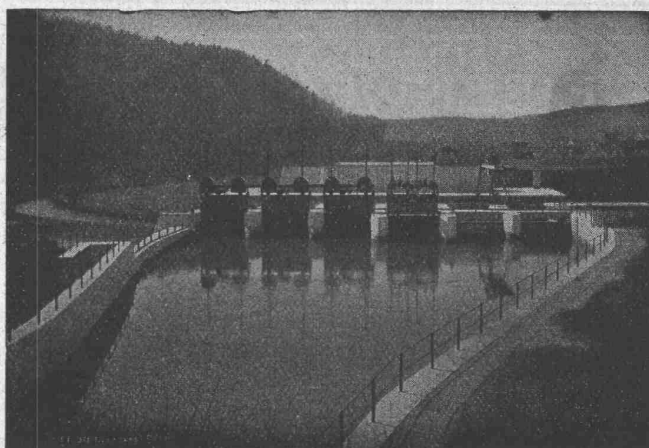
Asphaltfabrik
Gysel & Cie., Käpfnach A.G. Horgen (Zch.)

Telegramme:
Giesserei
Bern
▽
Telephon
1066

GIESSEREI BERN in Bern Konstruktionswerkstätten

Werk der Gesellschaft der L. von Roll'schen Eisenwerke

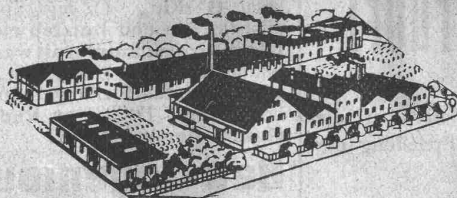
Telegramme:
Giesserei
Bern
▽
Telephon
1066



liefert als Spezialität

Schützenanlagen und Wehreinrichtungen

Hebezeuge, Eisenbahnmaterial, Zahnradbahnmaterial, Standseilbahnen, Allgemeiner Maschinenbau



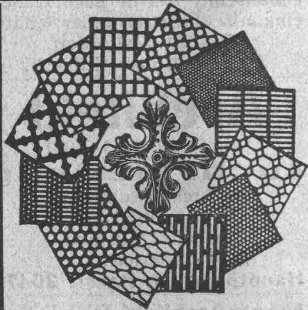
Fabrik in Altstetten-Zürich

Meynadier & Cie., Zürich 8

KLAUSIUSSTRASSE 35 — TELEPHON: Hottingen 6847

Dachpappen-, Asphalt- u. Teerprodukten-Fabrik

Dachpappen, Holzzement, Klebmasse, Asphaltkitt, Schiffskitt
 Filzkarton, Composit, teerfreie Dauerpappen etc.
 Isolier-Baumaterialien.



H. HEER & Co. OLTEN

SPEZIALITÄT:
 Gelochte und
 gepresste Bleche

Simplon-Schiefer

Die neueröffneten **Schieferbrüche** in **Thermen**,
 oberhalb Brig, liefern wohl den widerstandsfähigsten
 aller Schweizer Schiefer. Zahlreiche Zeugnisse und
 Gutachten hervorragender Geologen stehen zur Ver-
 fügung. Stets grössere Vorräte — Billige Preise —
 Rasche Lieferung.

Simplon-Schiefer A.-G. Thermen

(Wallis).

Vertreter für die Ostschweiz: **A. Ulrich**, Zürich 2,
 Stockerstrasse 37.

Vertreter für die Westschweiz: **S. Fuchs**, Lausanne,
 Gare du Flon.

Bigler, Spichiger & Co. A.-G.

Techn. Bureau
BERN
 (Fabrik in Biglen)

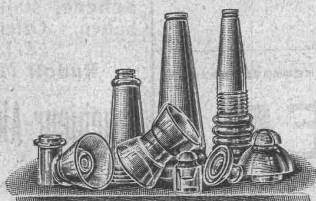
Oberleitungsmaterial

für elektrische Bahnen

MATÉRIEL POUR CHEMINS DE FER
 ÉLECTRIQUES

Stromabnehmer

PRISES DE COURANT



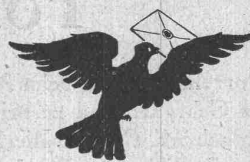
ISOLATOREN AUS GLAS ... **ISOLATEURS EN VERRE**
 SCHWEIZER FABRIKAT ... FABRICATION SUISSE

**ELEKTRISCHE
 WÄRMESPEICHER
 OFEN.**

Rationellste,
 Billigste,
 Bequemste
 Heizung
 der Gegenwart.

THERMOLITH AG.
 FABRIK ELEKTR.-HEIZ- & KOCHAPPARATE.
BISCHOFZELL

Cliché's *Armbruster & Söhne*
 Obere Säumer 19. Zürich
 Tel. 6365



„EXPRESS“

Akten- und Brief-

Aufzüge

für Banken, Ge-
schäftshäuser etc.

Speisen-Aufzüge

erstellen in tadelloser Aus-
 führung und mit leichtem,
 geräuschlosem Gang

Gebr. Gysi & Co.
 Baar-Zug

Konstruktions - Werkstätte.



Dynamometer, Zugkraft- und
 Spannungsmesser,
 Drahtspanner,
 Hydrostatische Kranwaage.

Otto Zaugg, Bern
 Kramgasse 78

Spezialwerkzeuggeschäft.

Technische Photographie

Spezialität:

Architekturaufnahmen

Konstruktionen, Maschinen
 Zeichnungen u. Pläne
 Katalog-Aufnahmen

H. Wolf-Bender

Zürich

16 Kappelerstrasse 16

TREIBRIEMEN
Transportbänder, Riemenverbinder
liefert ab Lager
Ad. Schlatter, Dietikon-Zch.

Patentverwertung

Die Inhaber des schweizerischen Patentes Nr. 75000 vom 24. November 1916, betreffend: „**Vorrichtung zur Befestigung von Radspeichen - Deckscheiben an Fahrzeuigrädern**“ wünschen das Patent zu verkaufen, in Lizenz zu geben oder anderweitige Vereinbarungen für die Fabrikation in der Schweiz einzugehen. Anfragen befördert **H. Kirchhofer** vorm. Bourry-Séquin & Co., Ingenieur- u. Patentanwaltsbureau in **Zürich 1**, Löwenstrasse 51.

Patentverwertung

Die Inhaber der schweizerischen Patente Nr. 88382 vom 19. Oktober 1917, betreffend: „**Verfahren zum Oxydieren der Methylgruppe des Toluols**“, Nr. 88190 vom 19. Oktober 1917, betreffend: „**Verfahren zum Oxydieren von Anthracen**“ und Nr. 87961 vom 21. Novbr. 1917, betreffend: „**Verfahren zum Chlorieren der fetten Seitenketten aromatischer Kohlenwasserstoffe**“, wünschen die Patente zu verkaufen, in Lizenz zu geben oder anderweitige Vereinbarungen für die Fabrikation in der Schweiz einzugehen.

Anfragen befördert **H. Kirchhofer** vormals Bourry-Séquin & Co., Ingenieur- u. Patentanwaltsbureau in **Zürich 1**, Löwenstr. 51.

Zu verkaufen einen Automobil-Steinbrecher

Nr. 3, Fr. 8750

Robert Aebi & Cie. A.-G.
Zürich 1, Werdmühleplatz 2.

Erfindungs-Patente
Marken-Muster-
& Modell-Schutz im In- u. Ausland
H. KIRCHHOFER vormals
Bourry-Séquin & Co. ZÜRICH
1880.
Gegründet.

Seizirpapiere
Paus-Detail
Detailzeichen, hochtransp.
Pauspapiere, geölt und ölfrei
Zeichenpapiere, assortiert
Schöllershammerzeichen in
Bogen, für Geometer
Lichtpauspapiere
Millimeterzeichen & Millimeter-
Pauspapiere in Rollen u. Blocs,
braun und blau
liefert rasch und billig
Spezialgeschäft techn. Papiere
G. Suter-Glogg
Basel 7.

Wasserversorgung Oberdorf

(Solothurn)

Die Gemeinde **Oberdorf** eröffnet Konkurrenz über die nachstehenden Arbeiten und Lieferungen für die Erstellung der Wasserversorgungsanlage:

1. Pumpstation mit Saugbassin von 100 m³ Inhalt
2. zwei Hochdruckzentrifugalpumpen für je 360 l/min, Förderhöhe 60 m
3. Reservoir 300 m³ Inhalt in armiertem Beton
4. Gusseliserne Muffenröhren von Choindez

| | | | | | |
|-----|-----|------|------|-----|-------------|
| 180 | 150 | 120 | 100 | 90 | 75 mm L. W. |
| 410 | 195 | 1660 | 2255 | 165 | 255 m |
5. 5000 kg Formstücke, 25 Schleberhahnen und 29 Ueberflurhydranten
6. ca. 5000 m Grabarbeit
7. Zu- und Hausleitungen.

Pläne und Bedingungen können ab 17. dies bei Herrn **Robert Amlet**, Zimmermeister in **Oberdorf** und im **Bureau der Bauleitung** eingesehen werden, wo auch Eingabeformulare erhältlich sind. Gemeinsame Begehung Montag, den 19. dies, Besammlung beim Schulhaus 13 Uhr 30.

Die Eingaben sind verschlossen, mit der Aufschrift „Wasserversorgung“, bis zum 25. dies an Herrn **Viktor Adam**, Präsident der Wasserkommission in **Oberdorf**, einzureichen.

Solothurn, den 12. September 1921.

Die Bauleitung:

Ingenieur-Bureau H. & E. Salzmann.



Porzellan springt beim Anziehen der Schrauben; splittert im Gebrauch und zerbricht beim Fallen. **Cornit** ist hart, jedoch zäh. **Cornit** isoliert ganz hervorragend. **Cornit** ist unempfindlich gegen Feuchtigkeit. Die saubere, exakte Arbeit

WEIDMANNSCHE
INSTALLATIONS-FABRIKATE

ist bekannt. Verlangen Sie den Prospekt „Cornit-Körper“

GENERALVERTRIEB: **G. AEPPLI & CIE ZÜRICH**
Scheuchzerstr. 65. Telefon Hottingen 4665.

ALABASTER

BELEUCHTUNGSKÖRPER

PIERRE FOURNAISE • ZÜRICH

ZOLLIKERSTRASSE 159 — TELEPHON HOTTINGEN 75.42

Leitende Stellung

sucht **Obering.**, Dr. ing., Spezialist im Bau und Betrieb elektrisch. Grossdampfkräftwerke Süddeutscher, 37 J. alt, verh., in ungekündigter Stellung. Angebote unter J. D. 7931 an **Rudolf Mosse, Berlin SW 19.**

Bau-Ingenieur

(Diplom E. T. H.)

mit Bureaupraxis in Hydraulik, sucht Stelle in Unternehmung oder Bureau, später Beteiligung erwünscht. Antritt nach Ueberkunft. Offerten unter Chiffre Z. N. 2913 befördert **Rudolf Mosse, Zürich.**

Architekt

Diplom E. T. H. 1921

sucht Stellung

in Architekturbureau

im

In- oder Ausland.

Offerten:

Hauptpostfach Basel, 20471.

Junger Architekt, Dipl. E. T. H., sucht Stellung bei bescheidenen Ansprüchen. Offert. unt. Chiffre Z. N. 3063 bef. **Rudolf Mosse, Zürich.**

Ingenieur électricien

ancien représentant d'appareils électr. allemand ayant bureau et téléphone Paris, cherche représentation appareils électr. ou mécaniques. Adresser offres sous P. 2065 N à **Publicitas Neuchâtel.**

Pat. Geometer

übernimmt

Vermessungsarbeiten, Tracierung und Aufnahme von elektr. Leitungen, Projektierung und Bauleitung von Strassen-, Kanalisations- und Meliorationsbauten. Offerten an Postfach 15795, **Brunnen.**

Zu kaufen gesucht

Schweizer. Bauzeitung

Band 76 1920

Angebote unmittelbar erbeten an **Deutsche Bücherel, Leipzig.**

Zu kaufen gesucht

Gussröhren

(neu oder gebraucht)

zirka 200 m, Lichtweite 200 mm, 5 Atm. Wasserdruck; ferner 200 m **Gussröhren**, 120 bis 150 mm Lichtweite, 5 Atm. Wasserdruck; 1 **Blech- und Profilschere**, starke Bauart, gut erhalten. Offerten unter Chiffre Z. J. 2909 an

Rudolf Mosse, Zürich.

Ingenieur-Akademie Wismar

a. d. Ostsee

Abteilung für

Architektur

Bauingenieurwesen

Maschinenbau u. Elektrotechnik.

Programme durch das Sekretariat.

Aktiengesellschaft

Elektrizitätswerke Wynau

Bau-Ausschreibung

Die A.-G. Elektrizitätswerke Wynau eröffnen hiermit freie Konkurrenz über die Ausführung der **Tiefbauarbeiten** für das neue linksufrige Kraftwerk an der Aare bei Wynau, umfassend:

1. Oberwasserkanal mit Einlaufwerk
2. Unterwasserkanal
3. Turbinenhaus-Unterbau mit eisenarm. Maschinen-Fundamenten
4. Umgebungsarbeiten.

Pläne und Bedingungen liegen auf dem Bureau der Direktion in Langenthal zur Einsicht auf, wo auch die Eingabeformulare bezogen werden können.

Auf Wunsch werden ernsthaften Bewerbern die Planunterlagen zum Preise von 30 Fr. abgegeben, welcher Betrag bei Einreichung einer Offerte mit Rückgabe der Pläne zurückerstattet wird.

Offerten mit der Aufschrift „Tiefbau neues Kraftwerk Wynau“ sind der Direktion unserer Gesellschaft in Langenthal bis 15. Oktober a. c., abends, verschlossen einzureichen. Sie bleiben bis zum 15. November 1921 für den Unternehmer verbindlich.

Langenthal, den 14. September 1921.

A. G. Elektrizitätswerke Wynau:
Die Direktion.

Schulhaus Wallisellen

Ausschreibung von Bauarbeiten

Nachstehende Arbeiten werden zur öffentlichen Konkurrenz ausgeschrieben:

1. Parkettarbeiten
2. Malerarbeiten.

Pläne, Bauvorschriften und Eingabeformulare können vom **23. September 1921** an je vormittags 9 bis 12 Uhr auf dem Bureau der Bauleitung, Gotthardstrasse 62, Zürich 2, oder nachmittags von 2 bis 6 Uhr auf dem Baubureau in Wallisellen eingesehen, bezw. bezogen werden.

Offerten und Muster sind bis **3. Oktober 1921** verschlossen und mit der Aufschrift „Offerte Schulhaus-Neubau“ an den Präsidenten der Baukommission, Herrn Joseph Abend, Wallisellen, einzureichen.

Zürich, den 20. September 1921.

Die Bauleitung:

Knell & Hässig, Architekten B. S. A.

Beim **Universitäts-Neubau Zürich** verwendet.

Rockenit

das ideale
Farbenbindemittel

für Aussen- und Innenanstrich

wasch-, wetter-, säurefest

ist wieder zu haben.

Verlangen Sie noch heute Prospekt.

C. Guido Brupbacher & Co.
Farben und Lacke
Uraniastrasse 22, Zürich

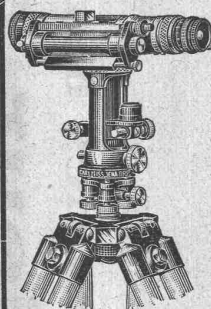
Telegramm-Adresse: Idobrupbacher. Telephon Selnau 64.79.

Wiederverkäufer in der ganzen Schweiz gesucht.

Grosse schweizerische Maschinenfabrik
sucht einen erstklassigen

Diplom-Ingenieur

mit guten Kenntnissen im allgem. Maschinenbau. In Frage kommen Schweizer mit abgeschlossener Hochschulbildung. Bei entsprechenden Leistungen Avancement in Aussicht. Offerten mit Bild und Lebensgang, Gehaltsansprüchen, sowie Zeugnisabschriften unter Chiffre Z. L. 3061 an **Rudolf Mosse, Zürich 1, Limmatquai 34.**



Steinbrüchel & Hartmann
Zürich

Bahnhofstrasse 51, „Merkatorium“

Repetitions-Theodolite
Bau-Theodolite
Nivellier-Instrumente
Rechenschieber, Reisszeuge etc.

Verlangen Sie Preisliste.

Patentanwalts-Bureau

E. BLUM & Co. Bahnhofstr. 74 **ZÜRICH 1**

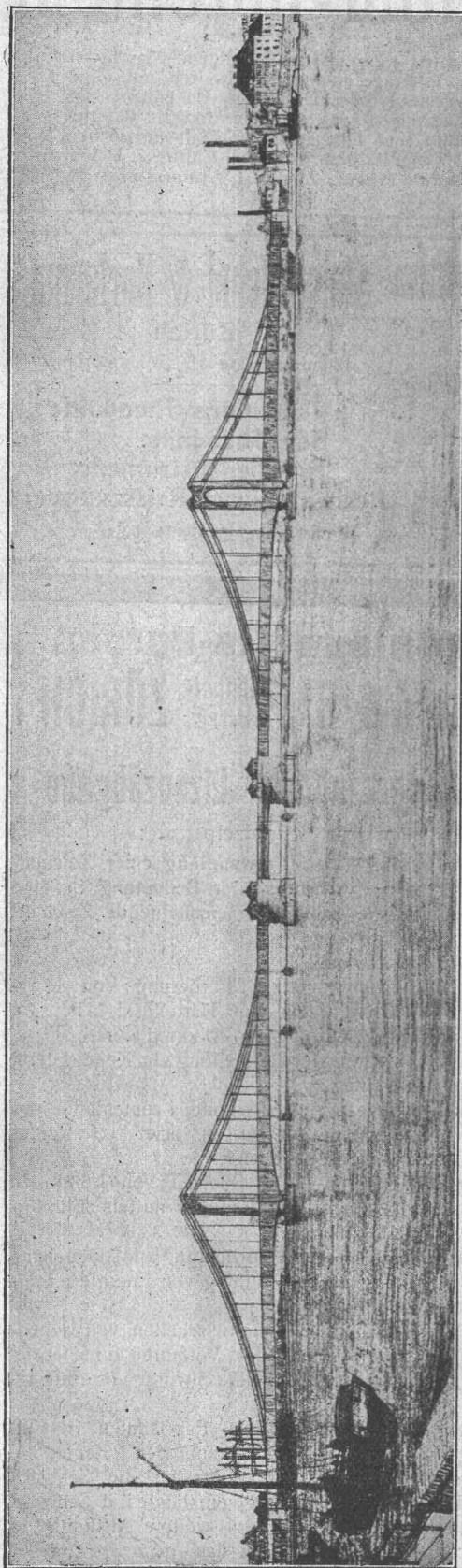
Patentverkauf oder Lizenzabgabe

Die Inhaber der Schweizerpatente:

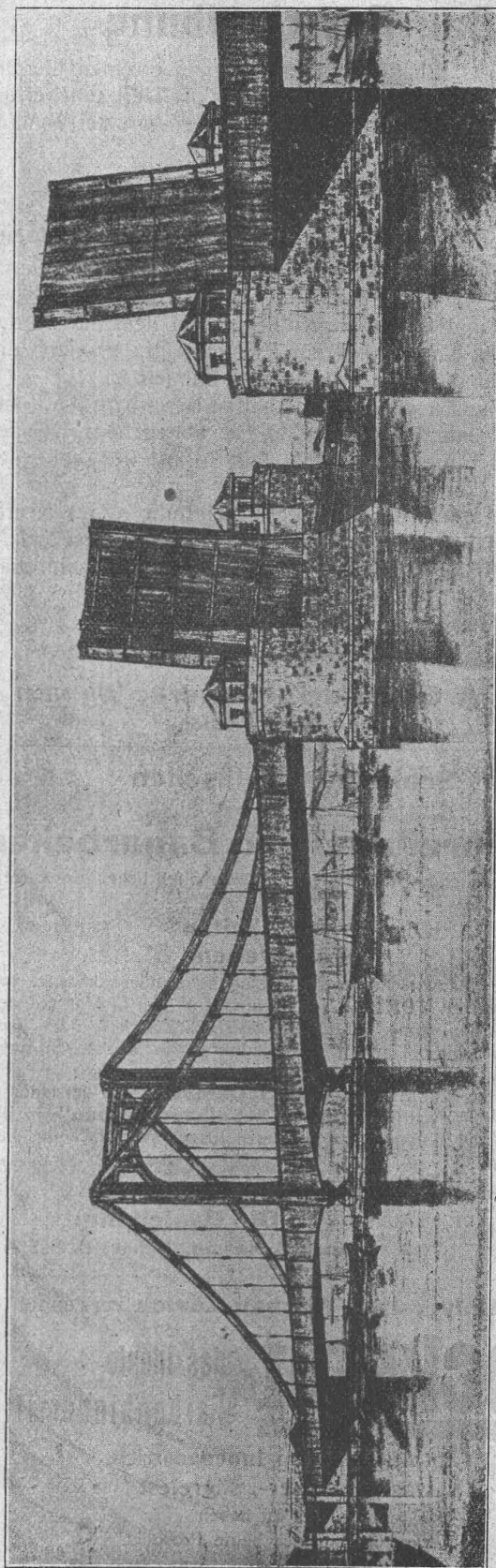
- Nr. 73384, Apparat zur Umwandlung einer Zeichenreihe von bekannter Bedeutung in eine andere, willkürlich erscheinende Zeichenreihe,
Nr. 77572, Härteofen,
Nr. 77678, Vorrichtung zur Förderung von Ringkörpern durch eine Härteflüssigkeit,
Nr. 80455, Gitterelektrode für Akkumulatoren,
Nr. 80794, Maschine zur Herstellung von Kegelfrädern,
Nr. 81500, Kugellager,
Nr. 58727, Nouveau procédé pour la cémentation des objets en fer ou en acier ou formés d'alliages de l'acier,
Nr. 75910, Verfahren zum Speisen von Leitungen zur Energieübertragung mittels Flüssigkeitssäulen,
Nr. 76016, Verfahren und Vorrichtung zur Aufspeicherung und Verwendung von Energie mittels Flüssigkeiten,
Nr. 76251, Vorrichtung zum Ausschalten von Nebenleitungen nach dem Verfahren zur Energieübertragung mittels schwingender Flüssigkeitssäulen

wünschen mit schweizerischen Fabrikanten in Verbindung zu treten, behufs Verkaufs der Patente, beziehungsweise Abgabe der Lizenz für die Schweiz, zwecks Fabrikation der Patentgegenstände i. d. Schweiz. Reflektanten belieben sich um weitere Auskunft zu wenden an das

Patentanwalts-Bureau
E. BLUM & Co., Bahnhofstr. 74
Zürich 1.



Baunternehmung und Technisches Bureau
DR. G. LÜSCHER, Ingenieur, AARAU



Einzig in der Schweiz preisgekrönter Entwurf beim internationalen Wettbewerb um die neue Brücke über den Limfjord zwischen Aalborg u. Nörresundby (mit den Ingenieuren O. Bolliger & K. Kihm, Luzern u. Arch. Daxelhofer, Bern, zusammen).