

Zeitschrift: Schweizerische Bauzeitung
Herausgeber: Verlags-AG der akademischen technischen Vereine
Band: 77/78 (1921)
Heft: 13

Werbung

Nutzungsbedingungen

Die ETH-Bibliothek ist die Anbieterin der digitalisierten Zeitschriften auf E-Periodica. Sie besitzt keine Urheberrechte an den Zeitschriften und ist nicht verantwortlich für deren Inhalte. Die Rechte liegen in der Regel bei den Herausgebern beziehungsweise den externen Rechteinhabern. Das Veröffentlichen von Bildern in Print- und Online-Publikationen sowie auf Social Media-Kanälen oder Webseiten ist nur mit vorheriger Genehmigung der Rechteinhaber erlaubt. [Mehr erfahren](#)

Conditions d'utilisation

L'ETH Library est le fournisseur des revues numérisées. Elle ne détient aucun droit d'auteur sur les revues et n'est pas responsable de leur contenu. En règle générale, les droits sont détenus par les éditeurs ou les détenteurs de droits externes. La reproduction d'images dans des publications imprimées ou en ligne ainsi que sur des canaux de médias sociaux ou des sites web n'est autorisée qu'avec l'accord préalable des détenteurs des droits. [En savoir plus](#)

Terms of use

The ETH Library is the provider of the digitised journals. It does not own any copyrights to the journals and is not responsible for their content. The rights usually lie with the publishers or the external rights holders. Publishing images in print and online publications, as well as on social media channels or websites, is only permitted with the prior consent of the rights holders. [Find out more](#)

Download PDF: 23.02.2026

ETH-Bibliothek Zürich, E-Periodica, <https://www.e-periodica.ch>

Schweizerische Bauzeitung

Abonnementspreis:

Schweiz 40 Fr. jährlich
Ausland 50 Fr. jährlich

Für Vereinsmitglieder:

Schweiz 32 Fr. jährlich
Ausland 40 Fr. jährlich
sofern beim Herausgeber
abonniert wird

WOCHENSCHRIFT**FÜR BAU-, VERKEHRS- UND MASCHINENTECHNIK**

GEGRÜNDET VON A. WALDNER, ING. HERAUSGEBER A. JEGHER, ING., ZÜRICH

Verlag: A. & C. Jegher, Zürich — Kommissionsverlag: Rascher & Cie., Zürich und Leipzig

ORGAN**Insertionspreis:**

4-gespalt. Colonelzeile od.
deren Raum . 50 Cts.
Haupttitelseite: 80 Cts.
Alleinige Inseraten-An-
nahme: Rudolf Mosse,
Annoncen-Expedition,
Zürich, Basel und deren
Filialen und Agenturen

DES SCHWEIZ. ING.- & ARCHITEKTEN-VEREINS & DER GESELLSCHAFT EHEM. STUDIERENDER DER EIDG. TECHN. HOCHSCHULE.

Löhle & Kern A.-G. für Eisenbau, Zürich

Entwurf und Ausführung von

Eisenkonstruktionen aller Art.



Säurefeste Certus-Cemente

für Auskleidungen von Bassins, Kanalsationen etc.

Kaltleim-Fabrik O. Messmer, Basel**Kaltleim-Pulver**

unübertroffen für Hart- und Weichholz, Leder, Linoleum, sowie fast alle Materialien. Ein Versuch überzeugt.

Muster gratis und franko.

Pflanzen-Leime

Kaltleime, Couvert- und Etikettenleime, Malerleime und Tapetenkleister, Schuhleime und -Kleister, Linoleumkitt, Appretur- und Schlichte-Präparate.



Aktiengesellschaft SKF-Kugellager, Zürich

NORMA **SKF** **NORMA**
Kugellager Rollenlager

PERSONEN- & WAREN-AUFZÜGE

nach
bewährtem
System

für jede Leistung und Betriebsart

Schweiz. Wagonsfabrik Schlieren A. G., Schlieren-Zürich

Telephon: Selnau 11.15
Telegr.: Wagonsfabrik Schlieren

Strebelwerk Zürich

Rämistrasse 5 — Telephon Hottingen 49.33

Für minderwertige Brennmaterialien, wie Maschinenhobelspähne, Sägespähne
etc. empfehlen wir die Verwendung unseres neuen **Jalousie-Einhängerostes**.

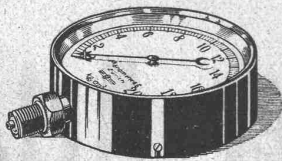
Zu beziehen durch Heizungsfirmen.



Hasler A.-G., Bern

Telephon-Apparate
Telephon-Zentralen
Telephon-Anlagen

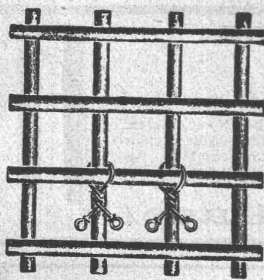
jeden
Umfanges



MANOMETER A.-G., Stampfenbachstrasse 61, Zürich

Lager und Fabrikation von S. & B.-Armaturen

Manometer, Dynamometer, Thermometer, Zugmesser mit und ohne Registrierung.
Injektoren, Pumpen, Elevatoren. — Indikatoren. — Dampfmesser.
Wasserstandsgläser Ventile, Wasserstände, Kondensstöpfe, Hähne etc. — Schutzgläser —
Schmierapparate, Kontroll- und Prüfungsapparate.

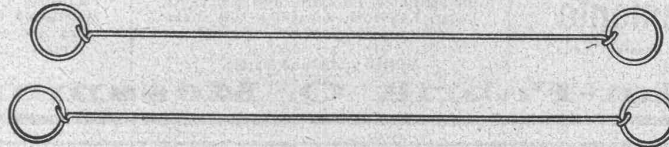


Verwendung beim binden von Betonisen.

Schweizerische Nagelfabrik

Aktiengesellschaft

Grüze bei Winterthur

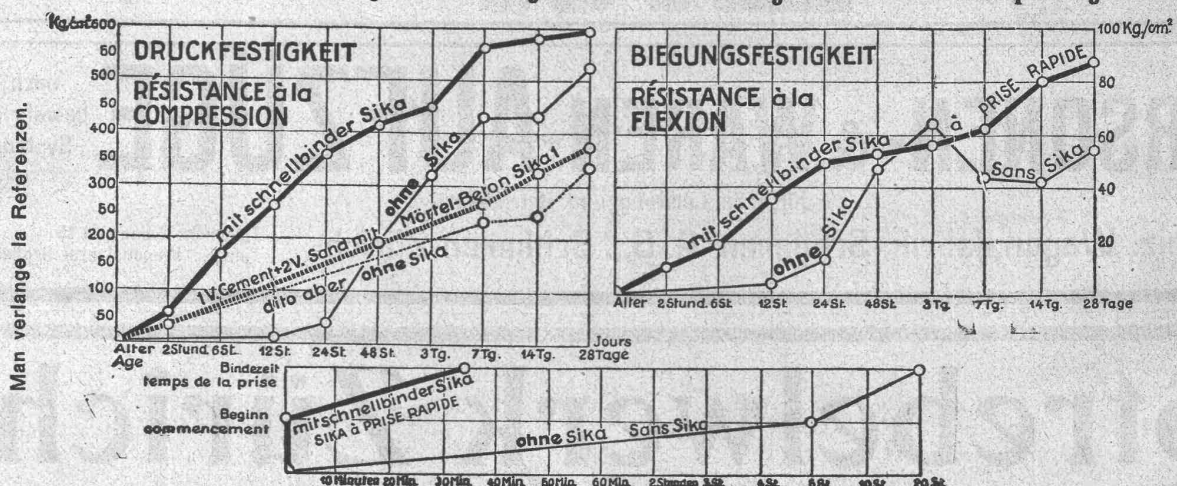


Drahtbinder von 12 bis 30 cm Länge



Verwendung als Sackverschlüsse

SIKA - Dichtungs- und Härtingsresultate von der Eidgenössischen Materialprüfungsanstalt Zürich



KASP. WINKLER & C^{IE}, ALTSTETTEN-ZÜRICH.

Telephon: Selnau 3963

Fabrikation und Vertrieb chem.-bautechnischer Präparate.

Telegr.: Sika Zürich

DEMAG

Normale
Dampfdrehkrane
und
Greifer.

Sofort ab Lager lieferbar.

Vertreter für die Schweiz:
Maschinen-Ingenieur **M. ten Bosch, Zürich 2**
Waffenplatzstrasse 69.

DULSBURG

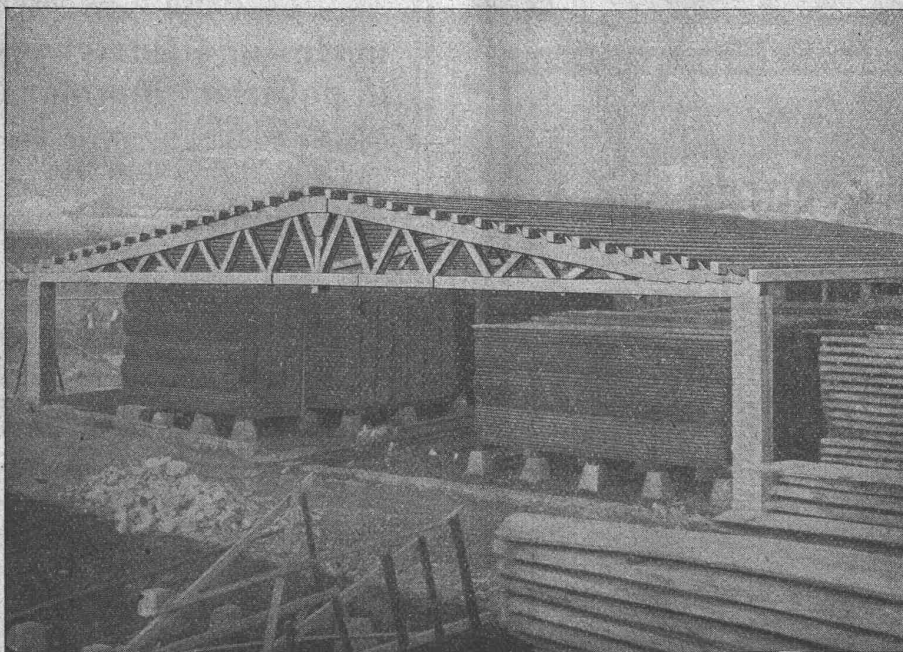


Moderner Holzbau

System „Holzfachwerk“

Bau in Cernier
für
J. Perrenoud &
Cie.

Grosse Stütz-
weite, geringe
Konstruktions-
höhe.



Bau in Cernier
für
J. Perrenoud &
Cie.

Grosse Stütz-
weite, geringe
Konstruktions-
höhe.

Leicht, billig, rasche Montage. Jede gewünschte Form statisch einwandfrei ausführbar.
Mehrere 10000 m² überbaut. — Holzersparnis bis 50%.

Man verlange kostenlose Offerte von den Patent-Inhabern:

H. KIENAST & Co., Ingenieurbureau, ZÜRICH, Seefeldstrasse 47
Telephon Hottingen 48.08

H. FLOTTMANN & CIE, ZÜRICH

TELEPHON SELNAU 1671 ♦ RENGGERSTRASSE 86 ♦ TELEGRAMM-ADRESSE: FLOTTMANN, ZÜRICH

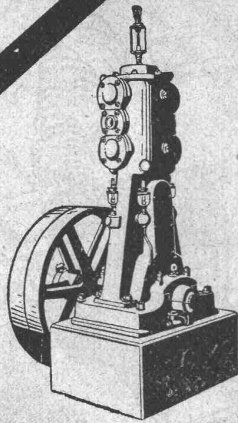
liefern als Spezialität:

Komplette stationäre, trans-
portable und fahrbare **Pressluftanlagen**
und **Pressluftwerkzeuge** mit allen Zu-
sätzliche **behörden für**
**Tunnelbauten, Steinbrüche, Marmorwerke, Zementwaren-
fabriken, Giessereien, mechanische Werkstätten etc. etc.**

GROSSES LAGER IN ZÜRICH



STATION WOLLISHOFEN



Kompressoren Vakuumpumpen

Nassluftpumpen, Kondensatoren, Filterpressen, Rührwerke
Zentrifugen
Blechbearbeitungsmaschinen, System Gebrüder Jäcklin
Druckluft-Bohrhämmer.

Maschinenfabrik Burckhardt A.-G., Basel

FMA

BRIEFANSCHRIFT:
FRANKFURTER MASCHINENBAU FRANKFURT A. M.-WEST.

Kompressoren Pressluftwerkzeuge Zubehörteile

Allein-Vertreter für die Schweiz:
A. Specken, Zürich 8, Seefeldstrasse 86.



FRANKFURTER
MASCHINENBAU
AKTIEN-GESELLSCHAFT
FORM. POKORNY & WITTEKIND - FRANKFURT A. M.



Alfr. Schmidweber's Erben
Zürich 8 — Dietikon

**Innen- und Aussendekorationen
in poliertem Marmor und Granit**

Goldene Medaille Schweizer. Landes-Ausstellung
Bern 1914

*Unsere
gerippten*

Patent- Harfsteine

*Spezial-Kalksandsteine
sind das Ideal für trockenes
Salpeterfreies Mauerwerk*

A. G. Hunziker & Co.
ZÜRICH - BRUGG - OLTEN

WASSERMESSE

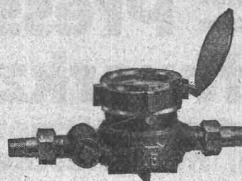
Luxsche Industriewerke A.-G. in Ludwigshafen a. Rh.

Älteste und erste Wassermesser-Fabrik

Hausmesser mit und ohne Regulierkanäle, Nass-
und Trockenläufer

Etagen-Wassermesser

Prima Ausführung, Messinggehäuse, Siebtopf,
Schutzdeckel, Hartgummi-Flügelrad mit
kompletten Rohrverschraubungen geliefert



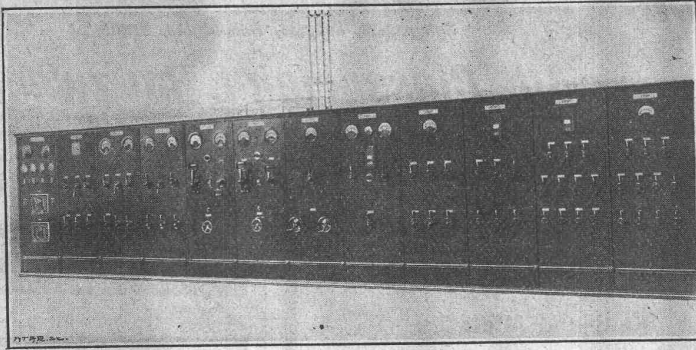
In der Schweiz amtlich zugelassen, mehr als

350,000 im Gebrauch

Vertreter:

R. Filsinger, Luzern

Brambergstrasse 28



Schalttafel für Eigenverbrauch des Kraftwerkes Amsteg
(Schweizerische Bundesbahnen)

Appareillage Gardy A. G.

Tel.: Stand 26.26 Genf Telegr.: Ydrag-Genf

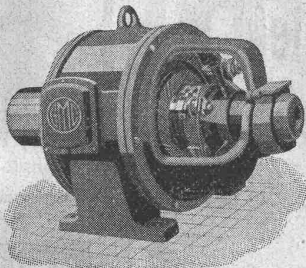
Apparate für Nieder- und Hochspannung
Lieferung vollständiger Schaltanlagen
Eigene Porzellan-Fabrikation
Eigenes Versuchslaboratorium bis 200 000 V.

Auskunft jeder Art erteilt unser

Technisches Bureau in Bern

Waaghausgasse 7 — Telephon 32.96

G. Meidinger & C^{ie} Basel



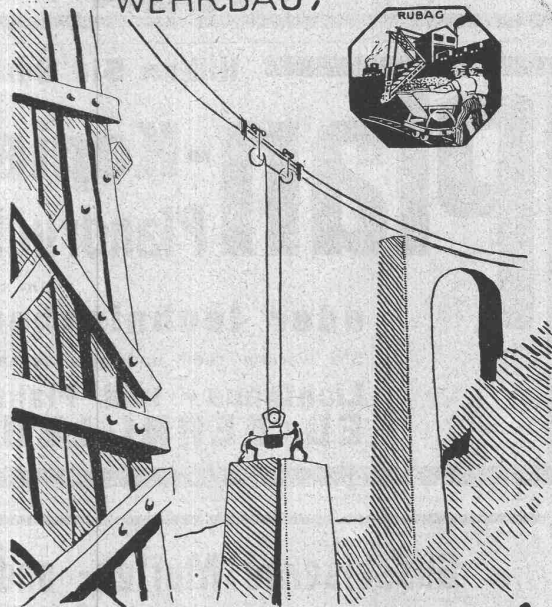
Elektromotoren

für alle Stromarten und Spannungen

Aufzugs- und Kranmotoren, Generatoren
Umformergruppen
Transformatoren mit Luft- und Ölkühlung

===== Kurze Lieferfristen =====

SEILKRANE BREMSBERGE-AUFZÜGE für BRÜCKEN- u. WEHRBAU,



R.U.B.A.G.

Rollmaterial u. Baumaschinen-A.G. Zürich Seidengasse 16. Tel. S. 593



Unsere Zeichen-Instrumente „Minerva“

mit ihrer universellen Anwendungsmöglichkeit ver-
grössern nicht nur Ihre Produktivität, sondern steigern
auch das Interesse und die Freude am Zeichnen.

Wir fabrizieren als Spezialität und liefern direkt:

Zeichen-Maschinen für horizontale und vertikale Positionen

Stangen-Zirkel

Ellipsen-Zirkel

Füll-Reisstfedern, kombinierbar für Schablonen-Schriften

Füll-Reservoirs mit Düsen-Garnitur

speziell für Reklame-Schriften.

Verlangen Sie Spezial-Offerte oder unverbindliche Vorführung.

Hardmeyer, Berchtold & Co., Küsnacht-Zürich
Fabrikation technischer Instrumente.

Grambach & Co., Seebach

vormals Grambach & Müller

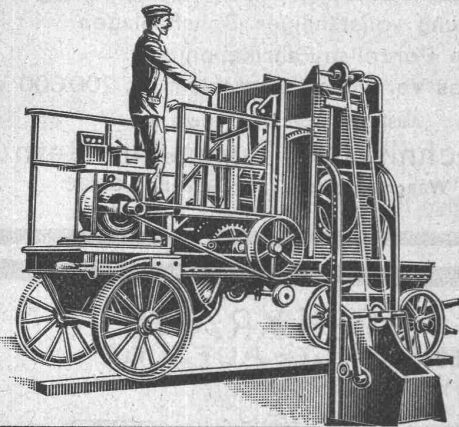
bei Zürich

Telephon: Hottingen 68.35

Telegramm-Adresse: Grambach, Seebach

Glas- und Spiegelmanufaktur

Spiegelglas, Rohglas, Fensterglas, Drahtglas

Alle Glassorten f. Bauzwecke**Betonmischmaschinen**

in

Kauf und Miete

Beton- und Mörtelmischer

von 40 bis 50, 80 bis 100, 200 m³ Tagesleistung
mit oder ohne Materialaufzug
mit oder ohne kombinierte Bauwinde
zu billigsten Fabrikpreisen

J. Brun & Cie., Nebikon
Maschinenfabrik

PATENT-ANWÄLTE
E. BLUM & C^e DIPL. INGENIEURE
GEGRÜNDET 1878 - ZÜRICH - BAHNHOFSTR. 74

Rissfreie

schalldämpfende, solide
billige Gipsdecken er-
zielen Sie mit unserem
prima Schilfrohwergewebe
dicht und doppelt.
Anwendung unter Holz-
balken, Eisenbeton etc.
Offerten u. Muster um-
sonst.

Vereinigte Schilfwebereien

Zürich, Peterstr. 20
Telephon Selnau 78.28

Haben Sie Bedarf an

Plan-Kopien, Heliographie?

ein- oder mehrfarbig

oder technischen Papieren

Sie werden reell und gewissenhaft bedient durch die
Lichtpaus- und Plandruck-Anstalt
ED. AERNI-LEUCH, BERN

Gusseiserne Muffen- und Flanschenröhren

sowie Formstücke

Schweizer
Normalien
—
Lager
in Winterthur



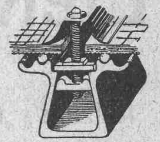
für
normalen
und höhern
Betriebsdruck

Kägi & Co., Winterthur

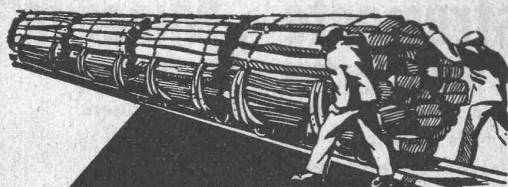
Telephon Nr. 496

KITTLÖSE GLASDÄCHER

System Zimmermann



WALTHER & MÜLLER
- BERN -

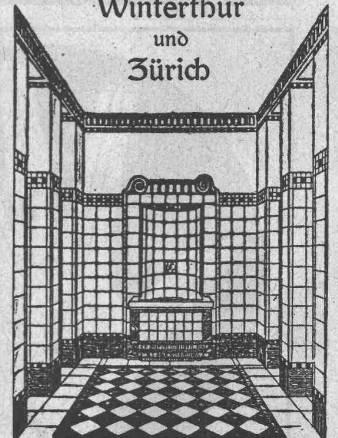
IMPRÄGNIERANSTALT UND SÄGEREI:

**SCHWEIZ-
GESELLSCHAFT FÜR
HOLZKONSERVIERUNG
A-G
ZOFINGEN**

Bahnschwellen
Hölzer für Brücken und
Wasserbau
Pfähle, Einzäunungen
Holzpflaster

Imprägnierung mit Teeröl und Triolith nach
Vorschriften der Schweiz. Bundesbahnen.

Georg Streiff & C^o
Winterthur
und
Zürich



Spezialgeschäft für keramische
Boden- und Wandbeläge

SIGNALANLAGEN und **EISENBAHN-SICHERHEITSAPPARATE**

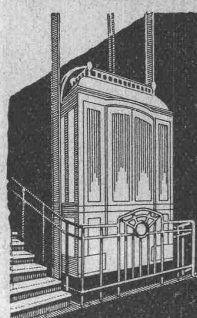
Elektro-pneumatische, elektr. u. elektro-mechanische **Stellwerkapparate**.

Automatische Blockvorrichtungen

durch Gleich- oder Wechselstrom betätigt. Wiederholung der Signale auf den Lokomotiven.
Schwingende Warnungssignale für Bahnübergänge, Relais. Laschen für isolierte Schienen.
Kontrollumschalter. Zugmeldeapparate etc.

COMPAGNIE GENERALE DE SIGNALISATION 23, Rue d'Athènes
PARIS.

Vertreter für die Schweiz: **G. P. Skipworth**, Ingenieur, Marktgasse 50, **Bern**.



STIGLER **Aufzüge**

jeder Betriebsart
u. für alle Zwecke.

GENERALVERTRETUNG:

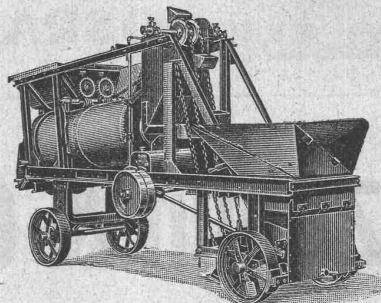
Kaegi & Egli, Zürich
Stauffacherplatz · Tel. S. 10-54



Betonmischmaschinen

"Aero"

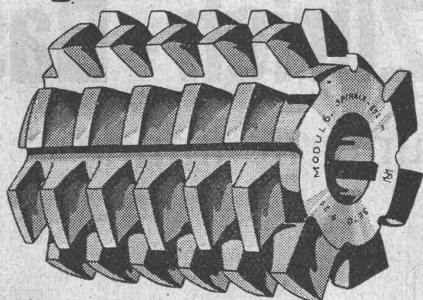
Bestbewährte Maschinen zur Erzeugung
von Mischmassen für hochwertigen,
homogenen Beton aller Art.



Erstklassige Schweizerfabrikate.

Robert Aebi & Cie. A. G., Zürich
Ingenieurbureau Maschinenfabrik

Abwälzfräiser mit geschliffenen Flanken



verbürgen **sauberste Zahnung** und daher **ruhigsten Gang**
von Zahnradern.

Utilis, Werkzeugfabrik, Müllheim (Schweiz)

Eisenwerk-Aktiengesellschaft Bosshard & Cie., Näfels

Abteilung Eisenhochbau:

Brücken, Hochbauten, Reservoirs, Maste, etc. etc.

Abteilung Maschinenfabrik und Giesserei:

Mechanische Förderanlagen, Schleusen- und Wehr-
anlagen, Krane aller Systeme, Maschinen- u. Bauguss.

OSRAM

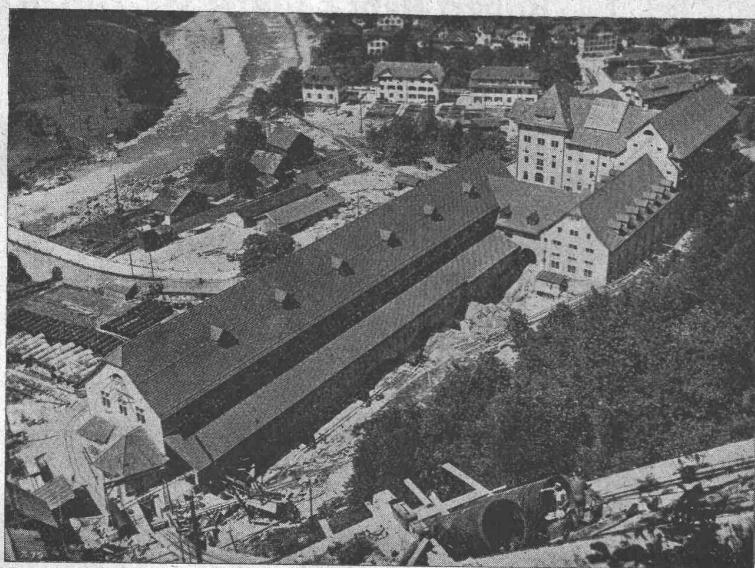
Glimmlampe



OSRAM A.G. ZÜRICH

Ed. Züblin & C^{ie} A.-G., Zürich - Basel

Ingenieurbureau und Bauunternehmung



Zentrale des Kraftwerkes Amsteg der S. B. B.
Aufnahme vom 25. Juni 1921.

Projektierung u. Ausführung
von Hoch- und Tiefbauten

Spezialitäten:

Eisenbetonpfahlrammungen
Brücken in Beton und Eisenbeton
Silos und Lagerhäuser
Kläranlagen-System Züblin
Wasserbauten und Fundationen