

Zeitschrift: Schweizerische Bauzeitung
Herausgeber: Verlags-AG der akademischen technischen Vereine
Band: 77/78 (1921)
Heft: 12

Werbung

Nutzungsbedingungen

Die ETH-Bibliothek ist die Anbieterin der digitalisierten Zeitschriften auf E-Periodica. Sie besitzt keine Urheberrechte an den Zeitschriften und ist nicht verantwortlich für deren Inhalte. Die Rechte liegen in der Regel bei den Herausgebern beziehungsweise den externen Rechteinhabern. Das Veröffentlichen von Bildern in Print- und Online-Publikationen sowie auf Social Media-Kanälen oder Webseiten ist nur mit vorheriger Genehmigung der Rechteinhaber erlaubt. [Mehr erfahren](#)

Conditions d'utilisation

L'ETH Library est le fournisseur des revues numérisées. Elle ne détient aucun droit d'auteur sur les revues et n'est pas responsable de leur contenu. En règle générale, les droits sont détenus par les éditeurs ou les détenteurs de droits externes. La reproduction d'images dans des publications imprimées ou en ligne ainsi que sur des canaux de médias sociaux ou des sites web n'est autorisée qu'avec l'accord préalable des détenteurs des droits. [En savoir plus](#)

Terms of use

The ETH Library is the provider of the digitised journals. It does not own any copyrights to the journals and is not responsible for their content. The rights usually lie with the publishers or the external rights holders. Publishing images in print and online publications, as well as on social media channels or websites, is only permitted with the prior consent of the rights holders. [Find out more](#)

Download PDF: 23.02.2026

ETH-Bibliothek Zürich, E-Periodica, <https://www.e-periodica.ch>

Schweizerische Bauzeitung

Abonnementspreis:

Schweiz 40 Fr. jährlich
Ausland 50 Fr. jährlich

Für Vereinsmitglieder:

Schweiz 32 Fr. jährlich
Ausland 40 Fr. jährlich
sofern beim Herausgeber
abonnirt wird

WOCHENSCHRIFT**FÜR BAU-, VERKEHRS- UND MASCHINENTECHNIK**

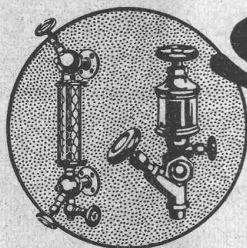
GEGRÜNDET VON A. WALDNER, ING. HERAUSGEBER A. JEGHER, ING., ZÜRICH

Verlag: A. & C. Jegher, Zürich — Kommissionsverlag: Rascher & Cie., Zürich und Leipzig

ORGAN**Insertionspreis:**

4-gespalt. Colonnezelle od.
deren Raum . . 50 Cts.
Haupttitelseite: 80 Cts.
Alleinige Inseraten-An-
nahme: Rudolf Mosse,
Annoncen-Expedition,
Zürich, Basel und deren
Filialen und Agenturen

DES SCHWEIZ. ING.- & ARCHITEKTEN-VEREINS & DER GESELLSCHAFT EHEM. STUDIERENDER DER EIDG. TECHN. HOCHSCHULE.

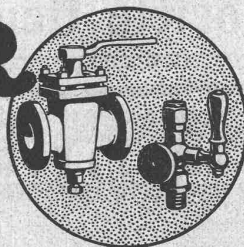


SULZER

ARMATUREN und ROHRLEITUNGSTEILEfür
Dampf, Wasser, Säuren, Luft etc.

Ausführliche Kataloge auf Verlangen

GEBRÜDER SULZER, AKTIENGESellschaft, WINTERTHUR

für Dächer, Keller, Gänge, Hallen, Fabriken,
Trottoirs, Fahrbahn

Sorgfältigste Ausführung mit Garantie.

Favre & Cie
Zürich 2

Baumann, Koelliker & Co.

 Aktiengesellschaft für elektrotechnische Industrie
Zürich 1

**Kontaktleitungen
elektrischer Bahnen**



OEHLER

Eisen- & Stahlwerke Oehler & Co. A-G
A A R A U

Luftseilbahnen

legen wir stets sehr sorgfältig
an. Die schon vor 15 Jahren
erstellten Bahnen arbeiten
immer noch sehr gut.

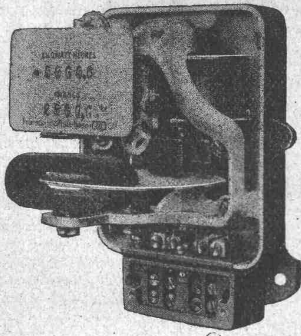


SCHWEIZER. TEPPICHFABRIK, ENNENDA (Glarus)

Fabrikation aller Arten Teppiche und Läufer bis zu 2,5 m ohne Naht

MILIEUX velours, bouclé, tournoi (wilton)**VORLEGER und LÄUFER Jute, tapestry, velours, bouclé, tournoi (wilton)****WASCHTISCHMATTEN und SPIELDECKEN in tapestry und velours**

Verlangt Schweizerfabrikat, wir weisen gern Firmen nach, die unsere Erzeugnisse führen. Schützt die nationale Industrie



Einphasenzähler

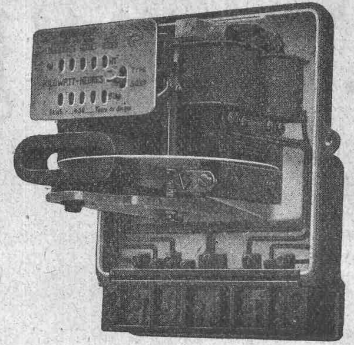
Doppeltarif-Zähler

für

Ein- und Mehrphasenstrom

mit

Tarifwechsel durch Fernsteuerung



Drehstromzähler

Société Genevoise d'Instruments de Physique, Genève.

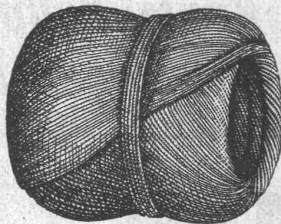
Landis & Gyr A.G. Zug

Elektrizitätszähler

FERRODIS - WATTMETER
ZEIT- & SPERRSCHALTER

Meister & Co, Rüegsau (Bern)

(Gegründet 1869)



Fabrik von Bindfaden, Seilerwaren aller Art, Roll-
laden- und Jutegurten, Treibriemen und Transportgurten
Prompte und reelle Bedienung
Verlangen Sie Muster und Preise

J. SCHMIDHEINY & Co.

HEERBRUGG (KANTON ST. GALLEN)

liefern salpeterfreie

Backsteine aller Arten, von grösster Druckfestigkeit.
Festigkeit gemäss den Normalien des
Schweiz. Ingenieur- u. Architekten-Vereins
wird mindestens garantiert.

Poröse Platten für Scheldewände, Boden- und
Wandbeläge. Sehr leichtes, na-
gelbares, vollständig schallsiche-
res Produkt. Bester und billigster Ersatz für Kork usw.

Decken-Hohlkörper System Simplex
System Pfeifer

Bedachungs-Materialien naturrot und
engobliert

Referenzen, Muster und Prüfungsatteste
stehen zur Verfügung.

Schweiz. Linoleum A.G., Giubiasco (Tessin)

Gegründet 1905



Erstklassige Marke

Eigene Agentur Zürich, Bleicherweg 50, Telephon: Selnau Nr. 69.30
Briefadresse: Postfach Selnau Nr. 41 — Bezugsquellen werden nach-
gewiesen durch die Agentur Bleicherweg 50 — In Mill. Quadratmeter bewährt

Granit - Inlaid - Jaspé - Kork
Uni Linoleum - Kork-Jaspé

Schweizer Linoleum (Marke Helvetia)

MANNESMANNRÖHREN-WERKE DÜSSELDORF

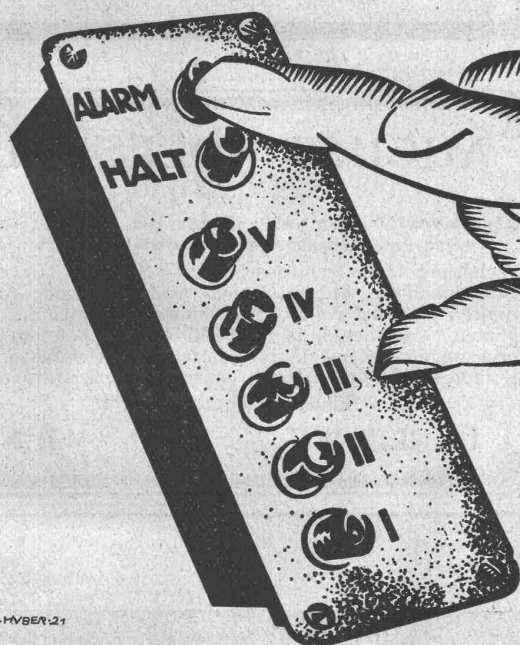


Rohre für Turbinenleitungen

Vertreter für die Schweiz: ERNST DEFFNER, ZÜRICH, Froburgstrasse Nr. 54

Lager in Zürich, St. Gallen, Lausanne und Chur.

Personen u. Lasten Aufzüge



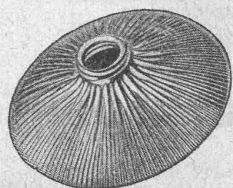
**Druckknopf-
Steuerung**
System Schindler
Fabrik gegründet 1874
über 5000 Anlagen
ausgeführt

SCHINDLER & CIE ♦ LUZERN

Original
HOLOPHANE

Vergleichen Sie

Nachahmungen



Akt.-Ges. **HOLOPHANE**

Filiale Zürich 1
Hirschengraben 82

Telephon Hottingen 20.39

Telegr.: Holophane Zürich

Erhältlich d. Elektro-Installationsgeschäfte u. Elektrizitätswerke

CALCIUM-CARBID

mit höchster Gasausbeute für alle technischen Zwecke
in allen handelsüblichen Körnungen, liefern

Elektrochemische Werke Gurtneilen A. G.
Telephon 8 Gurtneilen (Kanton Uri)

Gelenk - Drehscheiben

für Eisenbahnwagen, Bauart Vögele, + Pat. 70076,
mit 7 1/2 Meter Durchmesser, hält stets auf Lager

G. Bäumlín, Ing. S. I. A., Luzern.

Ausführliche Prospekte u. Kosten-
anschläge gerne zu Diensten.

ALABASTER

BELEUCHTUNGSKÖRPER

PIERRE FOURNAISE • ZÜRICH

ZOLLIKERSTRASSE 159 — TELEPHON HOTTINGEN 75.42



FRANKFURTER MASCHINENBAU FRANKFURT A. M. - WEST.

**Kompressoren
Pressluftwerkzeuge
Zubehörteile**

Allein-Vertreter für die Schweiz:
A. Specken, Zürich 8, Seefeldstrasse 86.



**FRANKFURTER
MASCHINENBAU
AKTIEN-GESELLSCHAFT**
VORM. POKORNY & WITTEKIND - FRANKFURT A. M.



JOH. MÜLLER RÜTI

**ZENTRALHEIZUNGEN ALLER
SYSTEME**

TEL. 30 RÜTI.

160 CHUR

AUGUST WOLFSHOLZ PRESSZEMENTBAU A.-G.

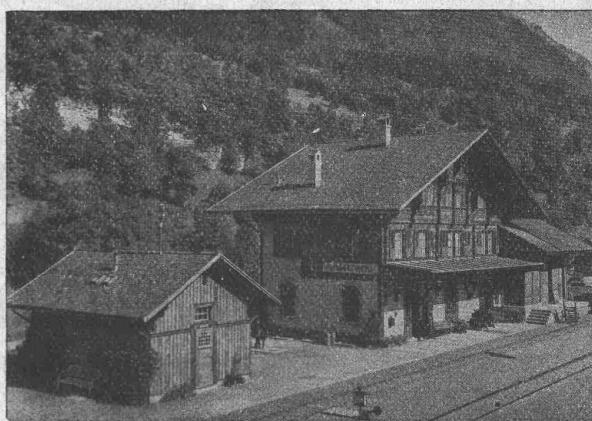
Abgabe von Lizenzen an Baufirmen zur Ausführung unserer
durch Patentanmeldungen geschützten Bauverfahren:

Sicherung loser Gebirgsschichten. Stollen-, Tunnel- und
Schachtbauten. Fugenlose und rissfreie bleibende Ausklei-
dung von Druckstollen, Sperrmauern, Staudämme, Wehr-
bauten, Maschinenfundamente. Mörtel-Ein-, Auf- und Hinter-
pressungen. Zementspritzapparate, Mörtelpressanlagen,
Kompressoren, Gesteinsbohrer-richtungen zu Kauf und Miete.

Rührige Vertreter gesucht.

BERLIN W 9

WIEN 1

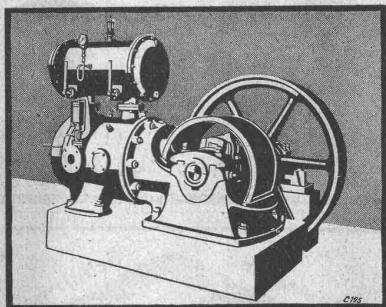


Station der Brienzerseebahn.

Eternit-Doppeldach, kupferbraun.

Eternit Niederurnen

Esslingen



Kompressoren

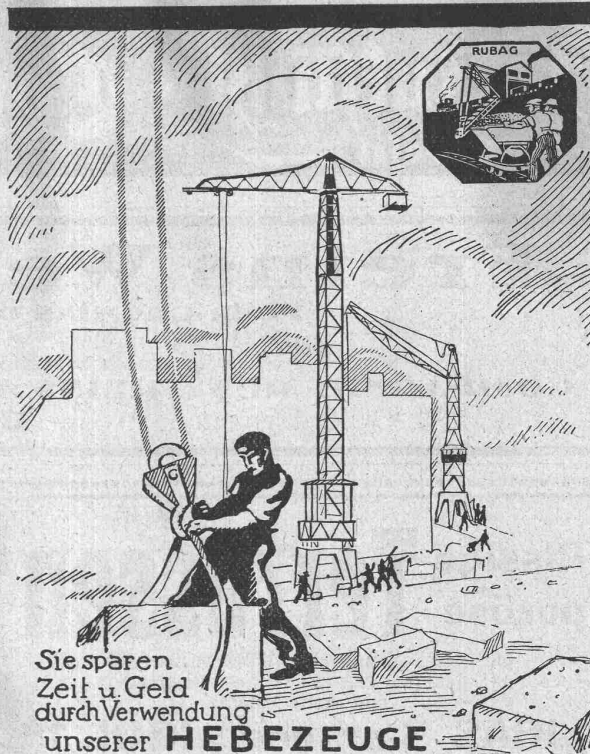
Gesteinsbohranlagen für Steinbrüche und Bergwerke, Druckluftwerkzeuge für alle Werkstätten

1425

München

Maschinenfabrik Esslingen

Vertreter: Alfred Keller, Ingenieur, Bern-Wabern



Sie sparen
Zeit u. Geld
durch Verwendung
unserer **HEBEZEUGE**

R.U.B.A.G

Rollmaterial u. Baumaschinen-A.G. Zürich Seidengasse 16. Tel. S. 593

STANGEN-SCHUHE

System Hunziker

Unsere Stangenschuhe werden sowohl zur Aufnahme von einzelnen, wie auch von Doppelmasten fabriziert, und zwar sind davon folgende Typen erhältlich:

Typ	Abmessungen u. Gewicht					Maximallänge des zugehörigen		Passend für Stangen- durchmesser von	Maximaler Leitungsquerschnitt (Kupfer)
	Länge in cm			Breite in cm	Gewicht kg	Einfach- Mastes	Doppel- Mastes		
	über Boden	unter Boden	total						
0	90	130	220	18/30	200	8-10 m	—	18-25 cm	150 mm²
I	90	130	220	22/35	300	10 m	—	20-32 cm	225 mm²
II	90	130	220	22/35	300	12-13 m	—	20-32 cm	300 mm²
III	90	130	220	26/38	360	13 m	—	20-35 cm	300 u. mehr
III	90	130	220	26/38	360	—	10-13 m	20-35 cm	300 u. mehr

Beste Ausnützung von Eisen und Beton.

Prospekte und Preise zu Diensten.

A.G. HUNZIKER & Co

ZÜRICH — BRUGG — OLTEN

Das Ideal aller Gerüste
(ohne Stangen)

ist das

BLITZ GERÜST

Grosse Vorteile, gegenüber allen Konkurrenzsystemen bei Neubauten, Renovationen. Mittweise Erstellung für Maurer, Steinhauer, Spengler, Malerarbeiten usw. usw. durch:

Schweiz. Gerüstgesellschaft A.-G. Zürich 7

Steinwiesstr. 86 — Tel.: Hott. 2134 — Telegr.-Adr.: Blitz-Gerüst

und durch folgende

Baugeschäfte

Zürich: Fietz & Leuthold

Zürich: Fr. Erlsmann

Winterthur: M. Häring

Andelfingen: E. Landolt-Frey

Bern: G. Rieser

Luzern: E. Berger

Bubikon: A. Oetiker

Basel: W. Marok

Glarus: Rud. Stüssy-Aebly

Genf: Ed. Cuénod & A.

Neuhausen: Jos. Albrecht

Herisau: Joh. Müller

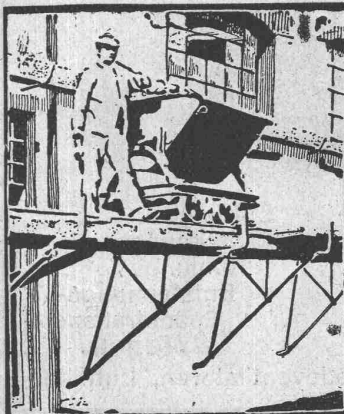
St. Gallen: Sigrist, Merz & Co.

Olten: Otto Ehrensperger

Rheinfelden: F. Schär

Solothurn: F. Valli

Biel: Otto Wyss.



J. Kufstuhl · Centralheizungen

Basel

Freins Westinghouse

POUR CHEMINS DE FER ET TRAMWAYS

Pour tous renseignements, s'adresser à la

COMPAGNIE DES FREINS WESTINGHOUSE (Succursale suisse)

1, Gufenbergstrasse — **BERNE** — Téléphone: 4467

Rissige poröse Terrassen

und dergleichen mehr werden bestbewährt,
mit dauernd elastischem — dichtendem
und wetterfestem

„JGAS 3-a“ und „JGOL 1“

die selbst auf nassem und jedem Untergrund
haften, kalt verkittet bzw. bestrichen. Auf
JGOL 1 haftet jeder Mörtelputz. Prima
Zeugnisse stehen zur Verfügung.

Kasp. Winkler & Co., Altstetten-Zürich
Telephon Seinau 39.63 Telegramme: „SIKA“



die anerkannt beste Anstrichfarbe für Innen u. Aussen.
Hochglänzend und Matt.

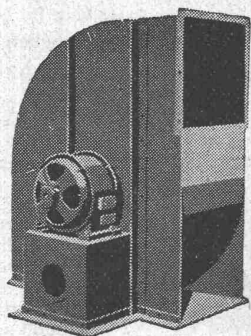
Generalvertreter für die Schweiz:
C. Hässig, Dufourstrasse 53, Basel.

G. Meidinger & C^{ie}

Basel

Hoch- und Niederdruck-
Zentrifugal-Ventilatoren

für alle Bedürfnisse der Industrie



Cupolofen-
Unterwind-
Saugzug-
Oelfeuerungs-
Rohrpost-
Gebläse.

Lüftungs-
Trocknungs-
Kühlungs-
Entstaubungs-
Spänetransport-
Anlagen.

Elektrische Schmiedeventilatoren, Luftfilter

FAVARGER & C^o S.A.

Neuchâtel (Suisse)

Maison fondée en 1860 par Hipp

Installations complètes de **SIGNAUX D'APPEL**
pour hôtels, hôpitaux etc. par **AVERTISSEURS**
LUMINEUX ou par **TABLEAUX INDICATEURS**

APPAREILS DE SURETÉ contre le vol et l'ef-
fraction pour les banques, caisses, chambres
fortes, magasins etc.

Installations de **SIGNAUX HORAIRES AUTO-**
MATIQUES pour fabriques, bureaux, écoles,
gares, casernes etc.

REVEILS-MATIN ÉLECTRIQUES pour Hôtels.

SONNETTES ÉLECTRIQUES, BOUTONS,
COMMUTATEURS etc.

Giesserei Bern

in Bern

Konstruktionswerkstätten

Werk der Gesellschaft der L. von Roll'schen
Eisenwerke liefert als Spezialität:



Giesserei Bern No. 6.
Unversenkbare elect. Wagenschiebebühne

Eisenbahnmaterial

Hebezeuge

Zahnradbahnmaterial

Standseilbahnen

Schützenanlagen und
Wehreinrichtungen

Allgemeiner Maschinenbau



Telegramme: Giesserei Bern
Telephon 1066

BLEICHERT

DRAHTSEILBAHNEN / ELEKTROHÄNGEBAHNEN
KABELKRANE / BECHERWERKE / GURTFÖRDERER
ADOLF BLEICHERT & CO. LEIPZIG 18
GENERALVERTRETER FÜR DIE SCHWEIZ:
ROBERT AEBI & CO. ZÜRICH 1

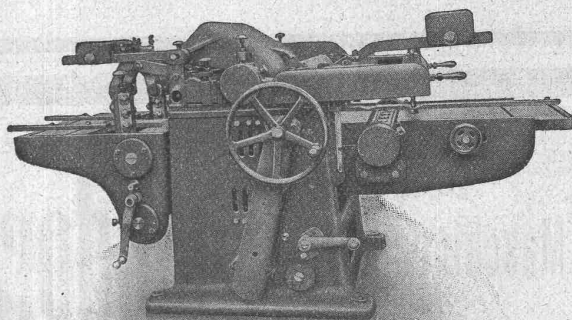
École de Géomètres

à la Faculté des sciences de l'Université de Fribourg

4 semestres d'études

préparant aux examens officiels de géomètre du registre
foncier suisse. Les cours se donnent en français ou en
allemand. Renseignements auprès de M. le Dr. Professeur
Bays, Faculté des sciences. Fribourg.

Rauschenbach



Moderne Holzbearbeitungs-Maschinen und Transmissionen.

Maschinenfabrik Rauschenbach A. G.
Schaffhausen.

Ziegel A.-G., Zürich

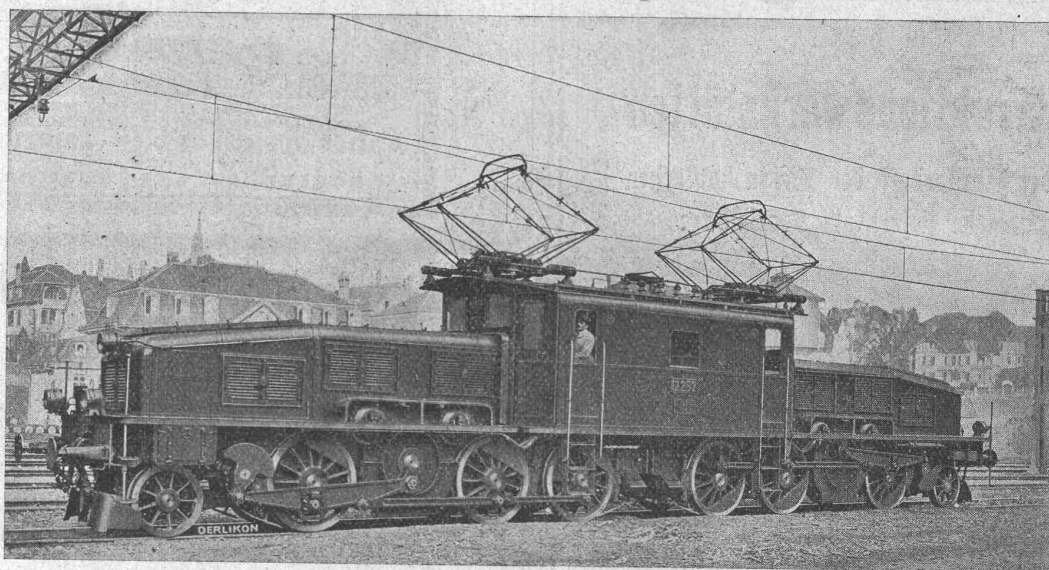
Beste Bezugsquelle
für

Bedachungsmaterialien

aller Art
naturrot und altfarbig



MASCHINENFABRIK OERLIKON OERLIKON



Elektrische Vollbahnen, Bergbahnen u. Tramways.
Elektrische Maschinen und Apparate aller Art.

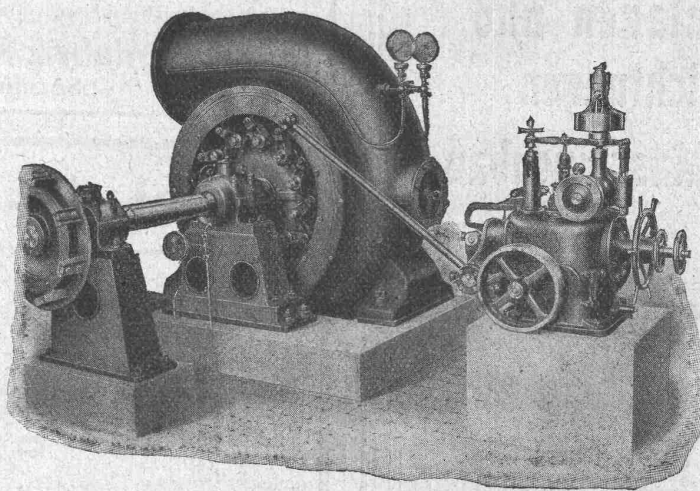
A.-G. der
Maschinenfabrik
von

Theodor Bell & Cie.

Kriens-Luzern

Gegründet 1855

Wasserturbinen
Oeldruckregler
Wehranlagen
Rohrleitungen



Komplette
hydraulische
Anlagen

Francis-Spiralturbine mit automatischem Oeldruckregulator.