

Zeitschrift: Schweizerische Bauzeitung
Herausgeber: Verlags-AG der akademischen technischen Vereine
Band: 77/78 (1921)
Heft: 10

Werbung

Nutzungsbedingungen

Die ETH-Bibliothek ist die Anbieterin der digitalisierten Zeitschriften auf E-Periodica. Sie besitzt keine Urheberrechte an den Zeitschriften und ist nicht verantwortlich für deren Inhalte. Die Rechte liegen in der Regel bei den Herausgebern beziehungsweise den externen Rechteinhabern. Das Veröffentlichen von Bildern in Print- und Online-Publikationen sowie auf Social Media-Kanälen oder Webseiten ist nur mit vorheriger Genehmigung der Rechteinhaber erlaubt. [Mehr erfahren](#)

Conditions d'utilisation

L'ETH Library est le fournisseur des revues numérisées. Elle ne détient aucun droit d'auteur sur les revues et n'est pas responsable de leur contenu. En règle générale, les droits sont détenus par les éditeurs ou les détenteurs de droits externes. La reproduction d'images dans des publications imprimées ou en ligne ainsi que sur des canaux de médias sociaux ou des sites web n'est autorisée qu'avec l'accord préalable des détenteurs des droits. [En savoir plus](#)

Terms of use

The ETH Library is the provider of the digitised journals. It does not own any copyrights to the journals and is not responsible for their content. The rights usually lie with the publishers or the external rights holders. Publishing images in print and online publications, as well as on social media channels or websites, is only permitted with the prior consent of the rights holders. [Find out more](#)

Download PDF: 02.04.2026

ETH-Bibliothek Zürich, E-Periodica, <https://www.e-periodica.ch>

Schweizerische Bauzeitung

WOCHENSCHRIFT

FÜR BAU-, VERKEHRS- UND MASCHINENTECHNIK

GEGRÜNDET VON A. WALDNER, ING. HERAUSGEBER A. JEGHER, ING., ZÜRICH

Verlag: A. & C. Jegher, Zürich — Kommissionsverlag: Rascher & Cie., Zürich und Leipzig

ORGAN

Abonnementspreis:

Schweiz 40 Fr. jährlich
Ausland 50 Fr. jährlich

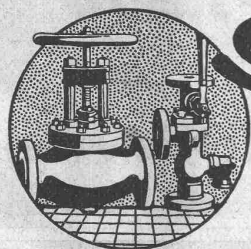
Für Vereinsmitglieder:

Schweiz 32 Fr. jährlich
Ausland 40 Fr. jährlich
sofern beim Herausgeber
abonniert wird

DES SCHWEIZ. ING.- & ARCHITEKTEN-VEREINS & DER GESELLSCHAFT EHEM. STUDIERENDER DER EIDG. TECHN. HOCHSCHULE,

Insertionspreis:

4-gespalt. Colonnezeile od.
deren Raum . 50 Cts.
Haupttitelseite: 80 Cts.
Alleinige Inseraten-An-
nahme: Rudolf Mosse,
Annoncen-Expedition,
Zürich, Basel und deren
Filialen und Agenturen



SULZER

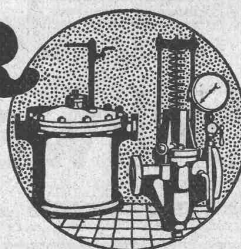
ARMATUREN und ROHRLEITUNGSTEILE

für

Dampf, Wasser, Säuren, Luft etc.

Ausführliche Kataloge auf Verlangen

GEBRÜDER SULZER, AKTIENGESELLSCHAFT, WINTERTHUR



Löhle & Kern A.-G. für Eisenbau, Zürich

Entwurf und Ausführung von

Eisenkonstruktionen aller Art.

Baukontor Bern A. G.

Abteilungen für:

Allgemeine Baumaterialien
Eisen- und Gusswaren
Bau-Spezialitäten



Baumaterial - Großhandlung

Holzhandel:

Eigenes Säge-, Hobel- u. Spaltwerk
Boden- und Wandplatten
Baukeramische Arbeiten
Sanitäre Artikel

„CERTUS“

Säurefeste

Certus-Cemente

für Auskleidungen von Bassins, Kanali-
sationen etc.

Kaltleim-Pulver

unübertroffen für Hart- und Weichholz,
Leder, Linoleum, sowie fast alle Mate-
rialien. Ein Versuch überzeugt.

Muster gratis und franko.

Pflanzen-Leime

Kaltleime, Couvert- und Etikettenleime,
Malerleime und Tapetenkleister, Schuh-
leime und -Kleister, Linoleumkitt, Ap-
pretur- und Schlichte-Präparate.

Kaltleim-Fabrik O. Messmer, Basel



PERSONEN- & WAREN-AUFZÜGE

nach
bewährtem
System

für jede Leistung und Betriebsart

Schweiz. Wagonsfabrik Schlieren A. G., Schlieren-Zürich

Telephon: Seltau 11.15
Telegr.: Wagonsfabrik Schlieren

Schweiz. Linoleum A.G., Giubiasco (Tessin)

Gegründet 1905



Erstklassige Marke

Eigene Agentur Zürich, Bleicherweg 50, Telephon: Selnau Nr. 69.30
Briefadresse: Postfach Selnau Nr. 41 — Bezugsquellen werden nachgewiesen durch die Agentur Bleicherweg 50 — In Mill. Quadratmeter bewährt

Granit - Inlaid - Jaspé - Kork
Uni Linoleum - Kork-Jaspé

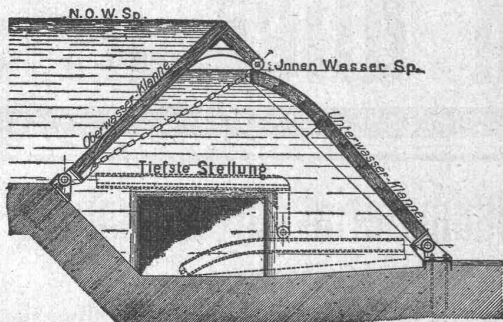
Schweizer Linoleum (Marke Helvetia)

G. Spörri, Ing., Näfels, Spezialfirma für

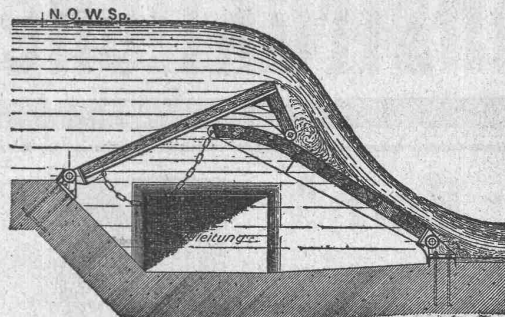
Hochdruckrohrleitungen

für Wasserkraftanlagen betriebsfertig erstellt

Höchste Stellung.



Zwischen-Stellung.



Hydraulisches

Dachwehr

müheles bedienbar durch Stauwasser, keine Pfeiler und Dienststege, bestens bewährt bei **starkem Eisgang.**

Ingenieurbureau
Huber & Lutz
Zürich.



GESELLSCHAFT DER LUDW. VON ROLL'SCHEN EISENWERKE
· FILIALE: **EISENWERK CLUS** KT. SOLOTHURN ·



Ausführungsrecht für die Schweiz der

Patent-LENIX-Getriebe

Direkter Antrieb bei grössten Uebersetzungs-Verhältnissen und kleinsten Achsendistanzen.

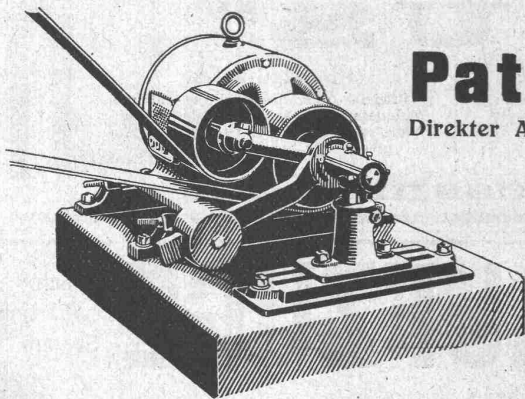
Sparen Vorgelege, Kraft, Riemen und Platz.

Lenix-Rollen auf Kugellagern.

Ueber 8000 Lenix-Apparate geliefert für Uebertragungen bis 1000 PS und Uebersetzungs-Verhältnisse bis 1:25.

Komplette Transmissionsanlagen

für alle Industriezweige, in moderner Ausführung mit Ringschmierlagern oder Kugellagern.



Lenix Typ A, von oben drückend

STANGEN-SCHUHE

System Hunziker

Das Beste was bis heute angeboten wurde.

Der Schuh passt für jeden Stangenquerschnitt, für Doppelmasten ist diese Form geradezu ideal.

Praktische Festigkeitsversuche ergaben:

Type	Bruchbelastungsmomente bei:	
	Zug gegen die Briden bzw. gegen den Beton	Seitlicher Zug
0	3428 kg/m	4994 kg/m
I	5575 "	7722 "
II	7509 "	8058 "
II (Doppelmast)	9822 "	11772 "
III (Doppelmast)	10500 "	12500 "

Prospekte und Preise zu Diensten.

A.G. HUNZIKER & Cie
ZÜRICH — BRUGG — OLTEN

HOLOPHANE



Die rationellste Beleuchtung für alle Zwecke

Devis und Prospekte durch Elektro-Installations-Geschäfte und Elektrizitäts-Werke.

Akt.-Ges. HOLOPHANE
Filiale Zürich 1

Musterlager u. Demonstrationskabinen
Hirschengraben Nr. 82

Telephon: Hottingen 20.39
Telegr.: Holophane Zürich

Vor Nachahmungen wird gewarnt.



Ein **KUNZ-MISCHER**
auf dem Bauplatz
erhöht
die Arbeitsleistung.



R.U.B.A.G

Rollmaterial u. Baumaschinen-A.G. Zürich Seidengasse 16. tel. S. 593

FAVARGER & Co S. A.

Neuchâtel (Suisse)

Maison fondée en 1860 par Hipp

HORLOGERIE ÉLECTRIQUE

Système breveté d'unification électrique de l'heure pour Villes, Gares, Fabriques, Ecoles, Universités, Hôtels, Bureaux, Casernes etc.

HORLOGES-MÈRES

à petite, moyenne, et grande capacité (jusqu'à 500 cadrans)

RÉCEPTRICES

de tous diamètres (depuis 0,10 cm à 3 m et plus sans relais)

SIGNAUX HORAIRES AUTOMATIQUES

(acoustiques, optiques, enregistrés)

Fournisseurs de nombreuses Villes et chemins de fer suisses et étrangers

FÜR DAS TECHNISCHE BUREAU

Koh-i-noor

L. & C. Hardtmuth

Bleistifte - Kopierstifte - Gummi

Von Fachleuten seit Jahren als unübertreffbare Fabrikate anerkannt.

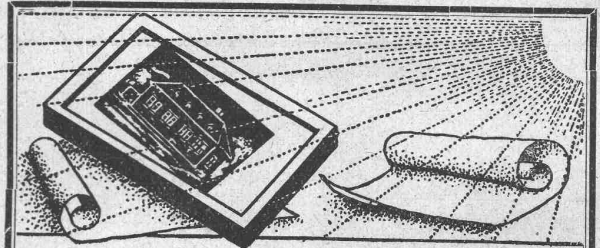
BÜROMOBEL-ZEMP



**ROBERT ZEMP &
EMMENBRÜCKE
LUZERN**

Spezialität:
Möbel
für Vertikalsystem

Schränke
zum Ablegen von Zeich-
nungen nach Vertikalsystem



Fabrikation von Heliographiepapieren
Lichtpausen
Heliographie Plan- und Zinkdruck
Elektr. und pneum. Lichtpausapparate

Schweiz. Lichtpausanstalten A. G.

vorm. Haff & Co., Zürich

Telephon Hottingen 41.46

Auf der Mauer 4

R e p a r a t u r u n d J u s t i e r u n g
von Registrierinstrumenten, Festigkeitsprüfapparaten, Theodoliten, Anemometern, Barometern, Hygrometern,
Manometern, Pyrometern, Thermometern, sowie div. sonstigen Produkten aus dem Bereich der Feinmechanik
**Hans Mettler, vorm. Th. Usteri-Reinacher, Zürich 1, Erlitlgasse-
Winkelwiese**

MERCEDES-EUKLID

die völlig automatisch

am Motor arbeitende

RECHENMASCHINE

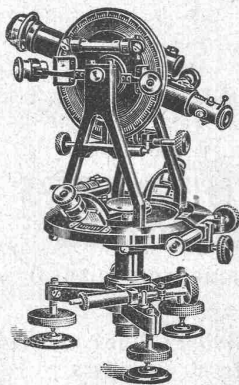
Ausmass: 37 x 19 x 8 cm

verkörpert die Höchstleistung der modernen Rechenmaschinen-Technik. Diese hervorragende Maschine ist auf einem ganz neuen Konstruktionsprinzip aufgebaut, sie ist daher **keine Nachahmung** irgend eines anderen Systems. Ihre Arbeitsweise: Sie stellen die Aufgabe in einfacher Weise ein, die Maschine rechnet sie völlig selbsttätig aus, **Sie** buchen nur das Ergebnis!

Diese **völlig automatische** Rechenmaschine verkörpert das lang ersehnte Ideal des Rechners, den sie von der physischen Arbeitsleistung fast ganz entlastet.

Unverbindliche Vorführung durch den General-Vertreter für die Schweiz:

Oscar Beul, Rämistrasse 5, Zürich — Telephon Hottingen 79.75



Gegründet 1819

Kern
AARAU

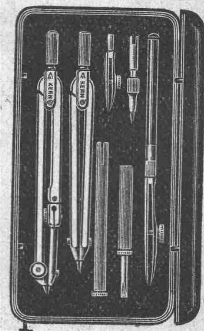
Gegründet 1819

Geodätische, topographische u. astronomische

Instrumente

Präzisions-Reißzeuge

Kataloge gratis und franko



J. Kuffuhl · Centralheizungen

Basel



FRANKFURTER MASCHINENBAU FRANKFURT A. M. - WEST.

Kompressoren Pressluftwerkzeuge Zubehörteile

Allein-Vertreter für die Schweiz:
A. Specken, Zürich 8, Seefeldstrasse 86.



FRANKFURTER MASCHINENBAU AKTIEN-GESELLSCHAFT
VORM. POKORNY & WITTEKIND - FRANKFURT A. M.



Sofort Zahlbar

sind die Treffer
der 1. und 2. Ziehung, bis zu **Fr. 20,000.—**
der grossen Geldlotterie des
Naturheilverein Zürich

Preis per Couvert von
2 Losen = Fr. 2.—.
Die Serie von 10 Losen
= Fr. 10.— enthält
vier Gewinnmöglichkeiten,
wovon ein garantierter
Treffer und Anteillos für
die 3. Ziehung mit Treffer
bis Fr. 50,000.—.

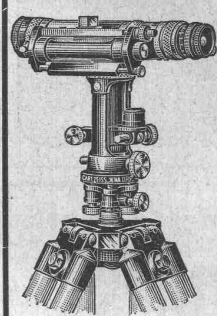
Grossartiger Ziehungsplan.

Treffer von:
Fr. 50,000.—
Fr. 20,000.—
Fr. 10,000.—
Fr. 5,000.—
Fr. 1,000.—
Fr. 500, 200, 100, etc.

Total **138,780** Treffer
im Betrage von **Fr. 500,000.—**

Die Inkassofrist sämtlicher Treffer erlischt 6 Monate nach
der 3. Ziehung.

Handels- u. Prämienobligationenbank A. G.
Löwenstrasse 67 **Zürich** **Telephon:**
beim Bahnhofplatz **Selnau 57.29**



Steinbrüchel & Hartmann
Zürich

Bahnhofstrasse 51, „Merkatorium“

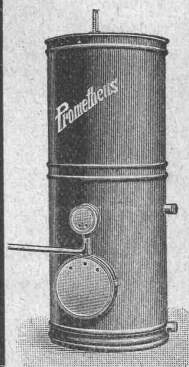
Repetitions-Theodolite
Bau-Theodolite
Nivellier-Instrumente
Rechenschieber, Reisszeuge etc.

Verlangen Sie Preisliste.



die anerkannt beste Anstrichfarbe für Innen u. Aussen.
Hochglänzend und Matt.

Generalvertreter für die Schweiz:
C. Hässig, Dufourstrasse 53, Basel.



Prometheus A.-G.
Liestal

Spezialfabrik
elektr. Koch- u. Heizapparate

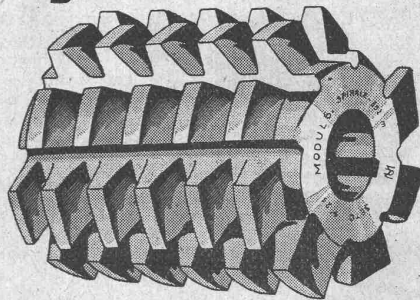
Prompte Lieferung von nur erstklassigen,
hervorragend bewährten

Heisswasserapparaten
(Boiler)

Vorteilhafte Preise und Konditionen.

Verlangen Sie bitte unsere Preislisten
Nr. 271/272, sowie Spezialofferten.

**Abwälzfräser mit
geschliffenen Flanken**



verbürgen **sauberste Zahnung** und daher **ruhigsten Gang**
von Zahnrädern.

Utilis, Werkzeugfabrik, Müllheim (Schweiz)

Baumann, Koelliker & Co.
 Aktiengesellschaft für elektrotechnische Industrie
 Zürich 1

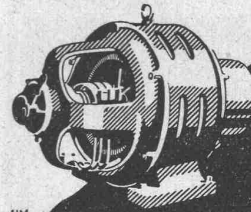
Freileitungsbau

Kranenseile
Transmissionsseile
 erstklassig, aus bestem italienischem Kernhanf, ferner
imprägnierte, wetterfeste
Gerüstseile
Dichtungsstricke

roh und imprägniert in jeder Dicke. — Verlangen Sie
 Muster und Preise von der mechanischen Seilerwaren-,
 Bindfaden und Riemenfabrik

Meister & Comp., Rüegsau (Kf. Bern).

Gegründet 1869.



**Elektro-
 Installation**

LICHT
 KRAFT
 WÄRME

VERTRAUENSHAUS:

Kaegi & Egli, Zürich

Stauffacherplatz · Tel. S. 10-54

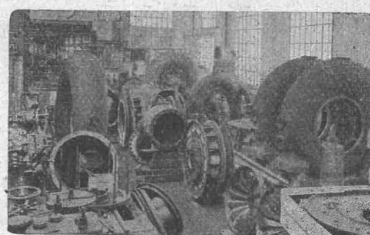


LIEFERUNG
 VON

WASSERTURBINEN

NEUESTER
 KONSTRUKTION

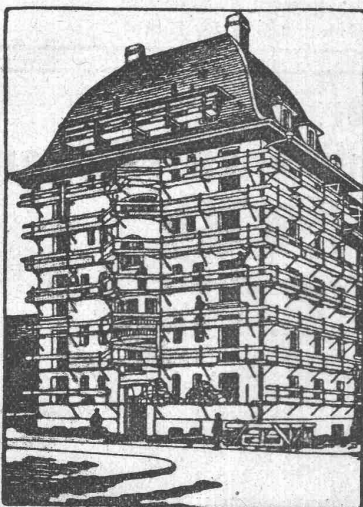
PRÄZISIONS-
 GESCHWINDIGKEITS-
 REGULATOREN
 und DRUCKREGLER



Inneres unserer Montagehalle

ADRESSE:
BÜRO u. WERKSTÄTTEN
 109, ROUTE DE LYON
 ehem. Gebäulichkeiten der Firma
 PICCARD, PICTET & CIE.

ATELIERS DES CHARMILLES S.A.
 SUISSE · GENÈVE · SUISSE



Ansicht eines eingerüsteten Hauses

Keine Gerüststangen mehr bei Verwendung des patent.

Universal-Gerüstträger „Herkules“

Einfachstes und schnellstes Verfahren im Eingerüsten.

Hauptvorteile gegenüber allen heutigen Systemen:

1. Die Gerüststangen fallen weg, nichts beengt den Platz am Gebäude; rasche Montage und Wegnahme der Gerüstträger.
2. Einfache Handhabung, Zusammenlegbarkeit, daher keine Spezialarbeiter erforderlich; bequemes Transportieren.
3. Hohe Tragkraft bei unbegrenzter Wiederverwendbarkeit der Träger.
4. Keine Eisenbestandteile im Mauerwerk, daher keine Rostflecken im Verputz zu gewärtigen.
5. Ueberall verwendbar; in Backstein-, Bruchstein- und Hausteiu-Mauerwerk leicht anzubringen.
6. Festes Eingreifen im Mauerwerk durch Spezialvorrichtung, die ein Schwanken oder Herausziehen aus der Mauer verunmöglicht.

Kein Hausbesitzer, Architekt oder Baumeister versäume seine Neubauten, sowie bestehende Häuser für Reparaturen mit dem bestbewährten „Herkules-Gerüst“ (ohne Stangen) zu versehen!
 Uebernahme kompletter Gerüstungen, Reparaturen und Verputzarbeiten. Verkauf- oder mietweise Ueberlassung der „Herkules-Träger“ für Putz-, Spengler-, Maler- und Bildhauergerüste etc.

Verlangen Sie weitere Auskunft bei

Heinrich Hatt-Haller, Zürich

Hoch- und Tiefbau-Unternehmung