

Zeitschrift: Schweizerische Bauzeitung
Herausgeber: Verlags-AG der akademischen technischen Vereine
Band: 77/78 (1921)
Heft: 9

Werbung

Nutzungsbedingungen

Die ETH-Bibliothek ist die Anbieterin der digitalisierten Zeitschriften auf E-Periodica. Sie besitzt keine Urheberrechte an den Zeitschriften und ist nicht verantwortlich für deren Inhalte. Die Rechte liegen in der Regel bei den Herausgebern beziehungsweise den externen Rechteinhabern. Das Veröffentlichen von Bildern in Print- und Online-Publikationen sowie auf Social Media-Kanälen oder Webseiten ist nur mit vorheriger Genehmigung der Rechteinhaber erlaubt. [Mehr erfahren](#)

Conditions d'utilisation

L'ETH Library est le fournisseur des revues numérisées. Elle ne détient aucun droit d'auteur sur les revues et n'est pas responsable de leur contenu. En règle générale, les droits sont détenus par les éditeurs ou les détenteurs de droits externes. La reproduction d'images dans des publications imprimées ou en ligne ainsi que sur des canaux de médias sociaux ou des sites web n'est autorisée qu'avec l'accord préalable des détenteurs des droits. [En savoir plus](#)

Terms of use

The ETH Library is the provider of the digitised journals. It does not own any copyrights to the journals and is not responsible for their content. The rights usually lie with the publishers or the external rights holders. Publishing images in print and online publications, as well as on social media channels or websites, is only permitted with the prior consent of the rights holders. [Find out more](#)

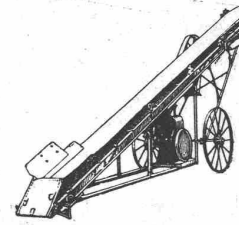
Download PDF: 04.04.2026

ETH-Bibliothek Zürich, E-Periodica, <https://www.e-periodica.ch>

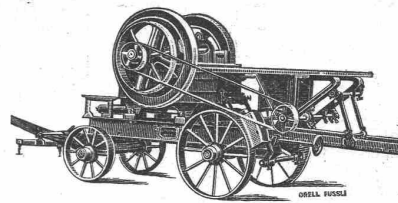


A. WELTI-FURRER & Co
SCHAFFHAUSEN
 MÖBELTRANSPORT - SPEDITION
 LAGERHAUS
 OFFIZIELLES CAMIONNAGE DER S. B. B.

U. Ammann, Maschinen-Fabrik A.G., Langenthal



Transportanlagen
 Lader, Entlader, Förderer
 für Sand, Kies, Kohlen etc.



Steinzerkleinerungsmaschinen

Fahrbare
 Steinbrech-
 maschine

Unsere
 gerippten

**Patent-
 Hartsteine**

Spezial-Kalksandsteine
 sind das Ideal für trockenes
 Salpeterfreies Mauerwerk

A. G. Hunziker & Cie
 ZÜRICH - BRUGG - OLTEN

F. M. A.
 BRIEFANSCHRIFT:
 FRANKFURTER MASCHINENBAU FRANKFURT A. M. - WEST.

**Kompressoren
 Pressluftwerkzeuge
 Zubehörteile**

Allein-Vertreter für die Schweiz:
A. Specken, Zürich 8, Seefeldstrasse 83.

F. M. A. FRANKFURTER MASCHINENBAU AKTIEN-GESELLSCHAFT
 VERM. FOKORRY & WITTEKIND - FRANKFURT A. M. **F. M. A.**

Lichtpausanstalt Aarau
 Asylstrasse 19 W. Rohr Telephon 725

Heliographie, Plandruck
 Technische Papiere, Lichtpauspapier

COMPOSIT



für Dachreparaturen
 Neubedachungen
 Isolierungen

Plastische Isoliermasse,
 kalt streichbar, gebrauchsfertig,
 flach, steil od. senkrecht verwendbar
Kein Teerprodukt

Wasserdicht u. wetterbeständig, elastisch,
 leicht, dauerhaft,
 unveränderlich bei Hitze und Kälte,
 fließt nicht ab, wird nie ganz hart,
 daher bei jeder Jahreszeit und in jedem
 Klima verwendbar.

Vielseitige Verwendungsmöglichkeit.
Meynadier & Cie, Zürich 8



Underwood
 Schreibmaschinen
 Höchste Leistungsfähigkeit und Solidität.

CÄSAR MUGGLI, ZÜRICH
 Lintheschergasse 21
 Telephon Seinau 16.62

Für kaufmännische u. industrielle Betriebe, Kanzleien,
 gelehrte Berufe, Gewerbe Handwerk u. Privatgebrauch
 unübertroffen. — Prospekt und Vorzeichnung kostenfrei

Aarau: Ernst Wanner, Rathausgasse 20
 Basel: H. Huber, Frelestrasse 75
 Bern: Fr. Gall Waisenhausplatz 25.
 St. Gallen: Markwälder & Cie.
 Luzern: Karger & Co., Stadthausstr. 1
 La Chaux-de-Fonds: Mettler S. A.

Genf: Machines à écrire Underwood
 S. A., Place Métropole 2
 Lausanne: Agence Underwood,
 Place Bel-Air 4
 Lugano: C. Garbani-Nerini, Piazza Riforma
 Neuchâtel: R. Legler, ru St. Honoré 3



**SCHINDLER
& CIE
LUZERN
GEGRÜNDET 1874**

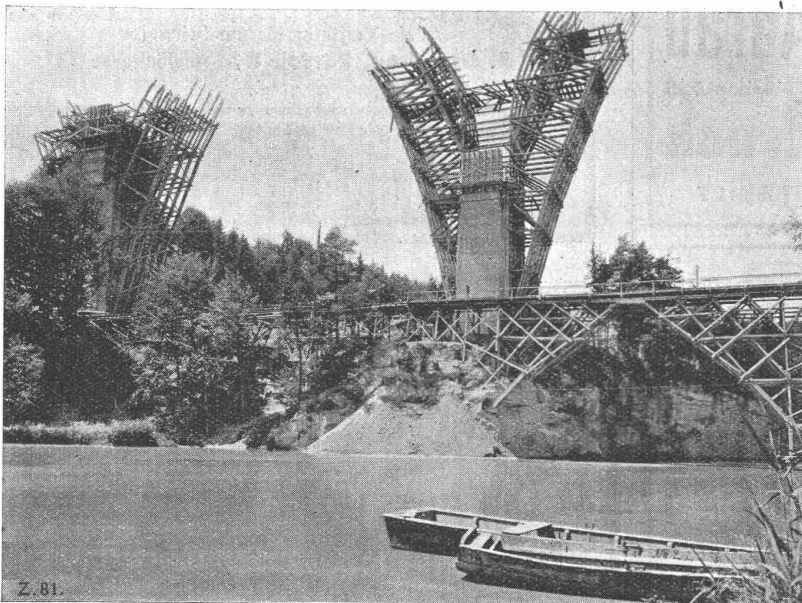
**PERSONEN
UND LASTEN
AUFZÜGE**
5000 ANLAGEN AUSGEFÜHRT

**SICHERHEITSLAISTE
SYSTEM SCHINDLER
VERHÜTET
UNGLÜCKSFÄLLE**

EMIL HUBER 20

Ed. Züblin & C^{ie} A.-G., Zürich - Basel

Ingenieurbureau und Bauunternehmung



Z. 81.

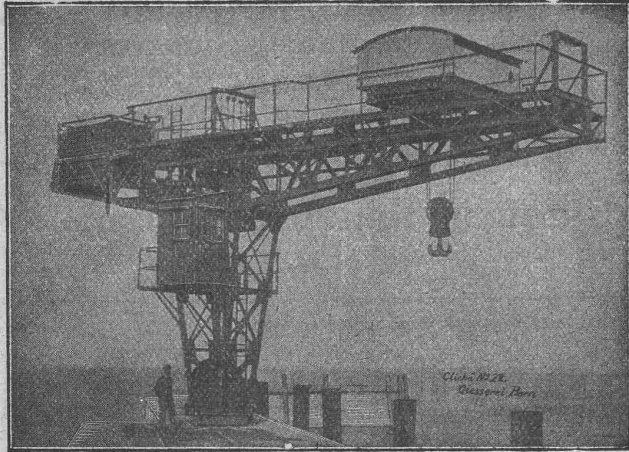
Pérollesbrücke in Fribourg. Aufnahme vom 4. Juli 1921.

- Eisenbetonpfehlrammungen
- Druckluftgründungen
- Wasserbauten
- Brücken in Beton u. Eisenbeton
- Silos und Lagerhäuser
- Erzaschenanlagen
- Hochbauten aller Art

Giesserei Bern in Bern

Konstruktionswerkstätten

Werk der Gesellschaft der L. von Roll'schen Eisenwerke liefert als Spezialität

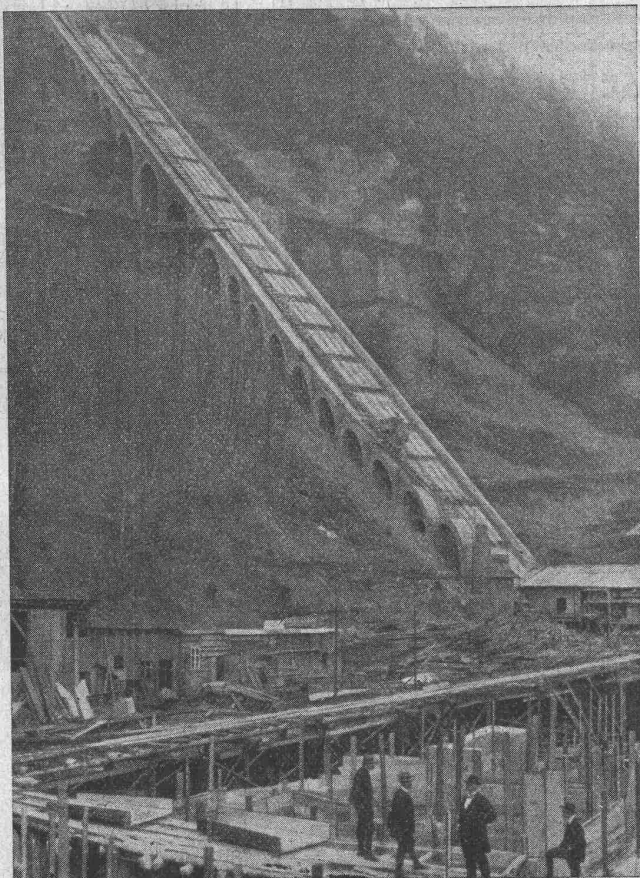


Hebezeuge

Eisenbahnmaterial
Schützenanlagen und
Wehreinrichtungen
Zahnradbahnmaterial
Standseilbahnen
Allgem. Maschinenbau



Telegramme: Giesserei Bern
Telephon 1066



Unterbau der Druckleitung Kraftwerk S B B Amsteg

BAUUNTERNEHMUNG
UND
TECHNISCHES BUREAU

D^R G. LÜSCHER

INGENIEUR - AARAU

BAHNHOFSTRASSE 624 - TELEPHON 237

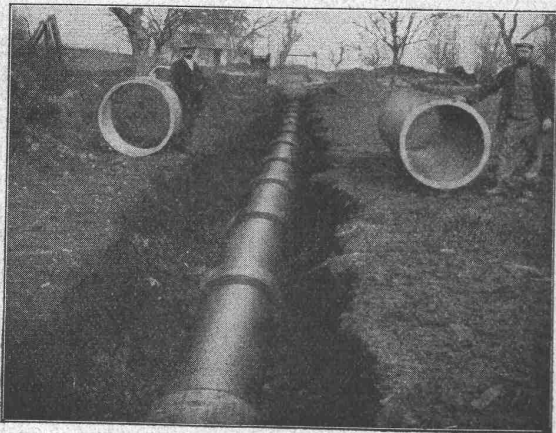
EMPFIEHLT SICH ZUR BAULEITUNG,
PROJEKTIERUNG UND AUSFÜHRUNG
VON BAHNEN, WASSERKRAFT-AN-
LAGEN, WASSERVERSORGUNGEN,
BRÜCKEN, STRASSEN UND EISEN-
BETON-FABRIKBAUTEN

SPEZIALITÄT:
DRUCKLUFTGRÜNDUNGEN

ZAHLEICHE REFERENZEN ÜBER
AUSGEFÜHRTE BAUTEN

Submissions - Anzeiger.

Termin	Auskunftstelle	Ort	Gegenstand
30. August	Baukommission	Obersaxen (Graub.)	Ausführung der projektierten Wasserversorgung u. Hydrantenanlage i. Meierhof.
1. Septbr.	Gemeindekanzlei	Biberist (Solothurn)	Erstellung einer Versuchsbohrung zur Grundwasserfassung beim Eichholz.
3. "	Generaldirektion S B B	Bern	Lieferung der Türschlösser zu den Innen- u. Aussentüren in der Zentrale Amsteg.
9. "	Hans Eisenhut	Gais (Appenz. I.-Rh.)	Versch. Arbeiten u. Lieferungen für den Umbau des Absonderungshauses in Gais.



**Armierte
Betonröhren**

für **Turbinen-, Heber- u. Trinkwasserleitungen**
sowie für **Kanalisationszwecke**

in Baulängen von 5 m und Durchmessern
von 200 bis 800 mm, bis 5 Atm Betriebsdruck.
**Bisher insgesamt über 400 Kilometer in
der Schweiz und im Ausland ausgeführt.**

Beste und billigste Ersatz für gusseiserne Röhren.

Informationen und Preisangebote durch

**Siegwartbalken-Gesellschaft A.G.
Luzern.**

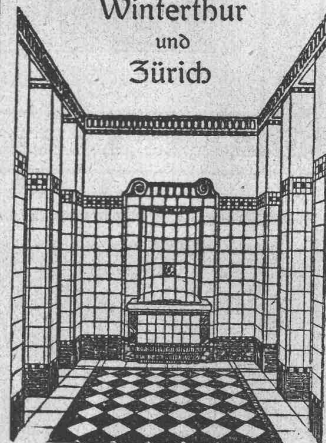
R. DIETRICH & Co A.-G., ZÜRICH

Fabrik mit Geleise-Anschluss in Altstetten. — Telefon: Selnau 18.90

Grosses Lager in Maschinenölen jeder Art

Transformatoren-Oele — Schalter-Oele — Consistente Fette
Elektromotoren-Oele — Turbinen-Oele — Dampfzylinder-Oele
Automobil-Oel und Motorwagenfett — Wasserlösliches Bohrl
Bodenöl — Leinöl — Bodenwiche — Schmierseife — Carbolinum etc.

Georg Streiff & Co
Winterthur
und
Zürich



Spezialgeschäft für keramische
Boden- und Wandbeläge

**Gusseiserne Muffen- und Flanschenröhren
sowie Formstücke**

Schweizer
Normalien
Lager
in Winterthur



für
normalen
und höhern
Betriebsdruck

Kägi & Co., Winterthur

Telephon Nr. 496

ATELIERS DE CONSTRUCTIONS MÉCANIQUES DE VEVEY S. A.

Téléphone No. 69

VEVEY (Suisse)

Télegr. Fonderie-Vevay

Turbinen u. Regulatoren

Hebewerkzeuge

Krane

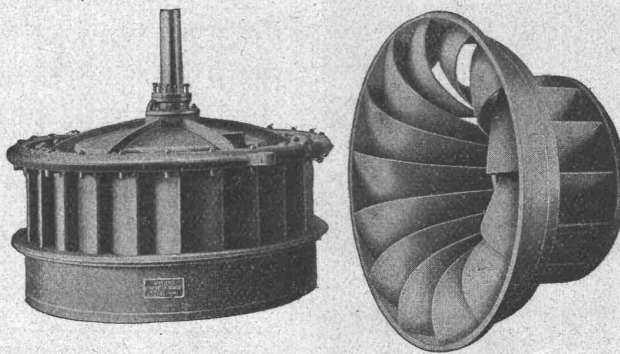
Laufbühnen

Drehscheiben

Warenaufzüge

Verlade-Rollwagen

Eisen- und Bronze-Giesserei



Turbine Francis à axe vertical et chambre d'eau ouverte.

Eiserne Brücken und
Dach-Konstruktionen

Réservoirs

Dampfkessel

Gasbehälter

Rohrleitungen

Schleusen und Wehranlagen

Weichen und Kreuzungen

Landis & Gyr A.G. Zug
Elektrizitätszähler
 FERRARIS - WATTMETER
 ZEIT- & SPERRSCHALTER



ELEKTRISCHE WÄRMESPEICHER OFEN.

Rationellste,
 Billigste,
 Bequemste
 Heizung
 der Gegenwart.

THERMOLITH AG.
 FABRIK ELEKTR.-HEIZ- & KOCHAPPARATE.
 BISCHOFZELL



Minerva Zürich
 Rasche u. gründl. Maturität svorber-
 reitung
Handelsdiplom

Inhaber & Direktoren: A. Merk & Dr. Husmann.

Gall'sche Ketten
Transmissionsketten
 Automobil-, Motorrad- u.
 Veloketten
 Kettenräder etc.
 liefert in allen Dimensionen
Gelenkkettenfabrik A.-G.
 Luzern



Cliché's Armbruster &
 Söhne
 Obere Säune 19. Zürich
 Tel. 6365

Wir liefern wieder

Appiani-Platten
 in der altbewährten Qualität.

Generalvertreter für die Schweiz:
Sponagel & Co., Zürich

Meister & Co, Rüegsau (Bern)
 (Gegründet 1869)



Fabrik von Bindfaden, Seilerwaren aller Art, Roll-
 laden- und Jutegurten, Treibriemen und Transportgurten
 Prompte und reelle Bedienung
 Verlangen Sie Muster und Preise

Schweizerische Nagelfabrik
 Aktiengesellschaft
 Grüze bei Winterthur





Verwendung beim binden von Betonelsen.

Drahtbinder von 12 bis 30 cm Länge

Verwendung als Sackverschlüsse

Aelterer, erfahrener Fachmann, praktisch und theoretisch für **Hoch- und Tiefbau sucht Vertrauensstellung** Bureau oder Bau. Offerten unt. Chiffre Z. F. 2781 befördert **Rudolf Mosse, Zürich.**

Turiner Fiat

Lastwagen 3 1/2 Tonnen

für Baumeister sehr passend. Der Wagen ist generalrevidiert, ganz neu bereift, mit Scheibe, Verdeck etc. vollständig komplett und **prima Läufer**. Preis 9500 Franken. Sich zu wenden an

Garage Elser
Gossau (St. Gallen).

Patentverwertung

Die Inhaber des schweizer. Patentes Nr. 58239 vom 23 Oktober 1911, betreffend: **Rechenmaschine**, wünschen das Patent zu verkaufen, in Lizenz zu geben od. anderweitige Vereinbarungen für die Fabrikation in der Schweiz einzugehen.

Anfragen befördert **H. Kirchhofer** vormals Bourry-Séquin & Co., Ingenieur- u. Patentanwaltsbureau in **Zürich 1, Löwenstr. 51.**

Patentverwertung

Die Inhaber des schweizer. Patentes Nr. 73090 vom 1. August 1913, betreff.: „**Maschine zum Zusammenleimen von Fäden**“, wünschen das Patent zu verkaufen, in Lizenz zu geben od. anderweitige Vereinbarungen für die Fabrikation i. d. Schweiz einzugehen.

Anfragen befördert **H. Kirchhofer** vormals Bourry-Séquin & Co., Ingenieur- u. Patentanwaltsbureau in **Zürich 1, Löwenstr. 51.**

Patentverwertung

Der Inhaber der schweizerischen Patente: Nr. 84714 vom 4. Oktober 1918, betreffend: „**Vorhang, insbesondere für Automobile**“, Nr. 84606 vom 4. Oktober 1918, betreffend: „**Verschluss für Kleider, Vorhänge, Säcke, Zelte etc.**“, Nr. 84607 vom 4. Oktober 1918, betreffend: „**Schleber für Verschlüsse mit zwei Reihen miteinander in Eingriff bringbarer, an Verschlussstreifen befestigter Verbindungsglieder**“ und Nr. 89472 vom 4. Oktober 1918, betreffend: „**Verschluss für zusammenstossende Ränder von Gegenständen**“, wünscht die Patente zu verkaufen, in Lizenz zu geben od. anderweitige Vereinbarungen für die Fabrikation i. d. Schweiz einzugehen.

Anfragen befördert **H. Kirchhofer** vormals Bourry-Séquin & Co., Ingenieur- u. Patentanwaltsbureau in **Zürich 1, Löwenstr. 51.**

Gesucht
ein
Heizungstechniker

zur Berechnung einer Zentralheizungsanlage für ein grösseres Wohnhaus. Offerten befördert unter Chiffre B. L 6249 **Rudolf Mosse, Basel.**

Patent-Verwertung

Die Inhaberin des schweizerischen Patentes Nr. 82063 vom 12 Dezember 1918, auf:
„Verfahren und Vorrichtung zur Herstellung eines Kalk-Magnesia-Pflanzennährstoffes“

wünscht das Patent zu verkaufen, in Lizenz zu geben oder anderweitige Vereinbarungen für die Fabrikation in der Schweiz einzugehen. Anfragen befördert **H. Kirchhofer** vormals Bourry-Séquin & Co., Ingenieur- und Patentanwaltsbureau in **Zürich 1, Löwenstr. 51.**

Zu verkaufen.

Normalbahnschienen

für Geleiszwecke und Bauschienen, sowie Rollbahngeleise haben zu verkaufen

Schmoll & Co., Basel.



ALFRED SÉQUIN ING^e
SEEGARTENSTR. 8 ZÜRICH 8

INDUSTRIEBAUTEN
PROJEKTIERUNG
& BAULEITUNG



Dynamometer, Zugkraft- und Spannungsmesser, Drahtspanner, Hydrostatische Kranwaage.
Otto Zaugg, Bern
Kramgasse 78
Spezialwerkzeuggeschäft.



Walser & Co.
WINTERTHUR
Industriebauten
Ofen-Anlagen
FÜR ALLE ZWECKE & BRENNSTOFFE
Kesselmauerungen
Hochkamine
Bau- u. feuerfeste Materialien
PROJEKTE - EXPERTISEN



„EXPRESS“

Akten- und Brief-
Aufzüge

für Banken, Geschäftshäuser etc.

Speisen-Aufzüge

erstellen in tadelloser Ausführung und mit leichtem, geräuschlosem Gang

Gebr. Gysi & Cie
Baar-Zug
Konstruktions - Werkstätte.

Techniker

sucht Stelle als **Betriebsassistent** am liebsten für Ueberwachung maschineller Anlage in Wasserkraftwerk (5 Jahre Ueberseepaxis). Ausgezeichnete Referenzen. Offerten unter Chiffre Z. J. 2684 an **Rudolf Mosse, Zürich.**

Diplomierter
Bauingenieur

deutsch, französisch, englisch und etwas italien. sprechend, **sucht Stelle**. Eintritt sofort. Offert. unt. Chiffre Z. D. 2654 befördert **Rudolf Mosse, Zürich.**

Architekt

dipl. E. T. H. Zürich, 5 Jahre Praxis **sucht Stellung** auf Architekturbureau. Offerten unter Chiff. Z. D. 2754 befördert **Rudolf Mosse, Zürich.**

TECHNICIEN

ayant construit importants travaux dans le Nord et le Sud-Est Français,
cherche place
Références à disposition. Ecrire sous chiffre Z. C. 2728 à **Rudolf Mosse, Zurich.**

Architekt

künstlerisch tüchtig und geschäftsgewandt, wünscht sich mit Kollegen zu **assoziiieren** oder **Beteiligung** in bestehendem Baugeschäft. Offerten unter Chiffre OF. 8931 Lz an **Orell Füssli-Ann., Luzern.**

Stellen- **Ausschreibungen**

Zwei technische Experten II. Klasse (Elektroingenieure, Maschineningenieure oder Physiker).
Besoldung: 4200 bis 5800 Fr. nebst den gesetzlichen Teuerungszulagen.
Erfordernisse: Abgeschlossene techn. Hochschulbildung. Kenntnisse der deutschen und französischen Sprache.
Anmeldung bis zum 14. September 1921 beim
Eidgenössischen Amt für geistiges Eigentum in Bern

Architekt

Dipl. E. T. H., seriöser Künstler, **sucht Beteiligung** an dekorativen Arbeiten. Offerten unter Chiffre P. 4012 L. befördert **Publitas, Lausanne.**

Zentral-Kommission der Gewerbe-
Museen Zürich und Winterthur.

Wettbewerb

zur Erlangung von Entwürfen zu Telephon-
Masten. Totalbetrag für Prämierung 4500 Fr.

Programme können von den beiden Museen
Zürich und Winterthur bezogen werden.

Der Präsident: L. Calame, Direktor.

Schweizerische Bundesbahnen

Konkurrenz-Eröffnung

Die Generaldirektion der S B B eröffnet Konkurrenz
über die Lieferung der

Türschlösser

zu den Innen- und Aussentüren der Zentrale des Kraft-
werkes in Amsteg.

Die Uebernahmsbedingungen liegen im Hochbau-
bureau der Generaldirektion in Bern, Dienstgebäude
Brückfeld, Mittelstrasse 43, Zimmer Nr. 17, und im Bau-
bureau des Kraftwerkes Amsteg in Amsteg zur Einsicht
auf, wo auch die Angebotformulare bezogen werden können.

Angebote sind mit der Aufschrift „Tür-Schlösser
für das Kraftwerk Amsteg“ bis 3. September 1921 der
Generaldirektion der S B B in Bern verschlossen einzu-
reichen, sie bleiben bis 3. Oktober verbindlich.

Generaldirektion S B B.

Rissfreie

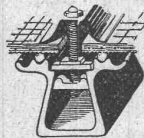
schalldämpfende, solide
billige Gipsdecken er-
zielen Sie mit unserem
prima Schilfrohwewebe
dicht und doppelt.
Anwendung unter Holz-
balken, Eisenbeton etc.
Offerten u. Muster um-
sonst.

Vereinigte Schilfwebereien

Zürich, Peterstr. 20
Telephon Selnau 78.28

KITTLOSE GLASDÄCHER

System Zimmermann



WALTHER & MÜLLER
- BERN -

Ingenieur-Akademie Wismar

a. d. Ostsee

Abteilung für
Architektur

Bauingenieurwesen

Maschinenbau u. Elektrotechnik.
Programme durch das Sekretariat.

A.-G. Elektrizitätswerke Wynau

Für die selbständige Leitung des baulichen
Teiles unserer neuen Kraftwerkanlage Wynau
beabsichtigen wir einen tüchtigen, energischen
Tiefbaulingenieur als

Bauleiter

in unsere Dienste zu nehmen. Derselbe muss
langjährige Erfahrung in der Organisation und
Beaufsichtigung und selbständigen Leitung
größerer Tief- u. Wasserbauarbeiten besitzen.
Dauer der Anstellung ca. 2 Jahre. Nur best-
qualifizierte Bewerber mit erstklassigen Refe-
renzen belieben sich zu melden. Eintritt sollte
baldigst erfolgen. Offerten mit Angabe der
Gehaltsansprüche und Zeugnisse sind bis
4. September nächstln unserer Direktion
in Langenthal einzureichen.

A.-G. Elektrizitätswerke Wynau:
Der Präsident des Verwaltungsrates: A. Gugelmann.

Infolge Todesfall des bisherigen Leiters
suchen wir für unser Konstruktionsbureau
von elektrischen Bahnapparaten einen

Chef-constructeur

Angebote mit Ausweis über hinreichende
Erfahrungen in leitender Stellung für die
Berechnung und Konstruktion von Schalt-
anlagen und Apparaten in elektrischen
Fahrzeugen mit Gleich-, Einphasen- und
Drehstrom unter Angabe von Gehalts-
forderung und Eintrittstermin sind zu
richten an die

Direktion der Maschinen-Fabrik
Oerlikon.

Ingenieure gesucht

Wir suchen für unsere neu zu gründenden
Bureaux in Mulhouse, Nancy und Lille
erstklassige Ingenieure als Vorstand.
Dieselben müssen genügend Erfahrungen im
Bau von Schaltstationen besitzen. Ferner für
unsere Fabrik in Zabern einen

ersten Konstrukteur

für den Bau von Schaltapparaten. Ausführ-
liche Offerten mit Bild und Lebensgang an
Messieurs Baumgarten & Cie., Strasbourg,
Göthestrasse 13 (Alsace).

Gesucht nach Arras (Nordfrankreich) tüchtiger

Bautechniker

zur Beaufsichtigung von Bauplätzen und Ausmessen. Gute Kennt-
nisse der französischen Sprache notwendig. Welschschweizer be-
vorzugt. Off. sind zu richten an **Entreprise Pradeau, Arras (France)**.

Als Teilhaber mit 20 bis 50 Mille gesucht jüngerer

Architekt oder Ingenieur

zur Ausbeutung eines Patentes D. R. P., Schweiz angemeldet,
für Hochbauten im Spezialbeton, welches bereits in einigen
Ländern mit nachweisbar bestem Erfolg angewendet wird.
Anfragen unter OF. 4236 Z. an **Orell Füssli-Ann., Zürich**.



GESELLSCHAFT DER LUDW. VON ROLLSCHEN EISENWERKE
 · FILIALE: EISENWERK CLUS KT. SOLOTHURN ·

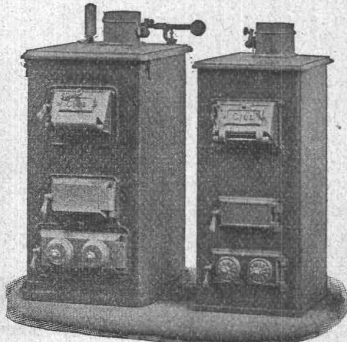


CLUSER HEIZKESSEL

Serie C

Serie A

für Warmwasser- und Niederdruck-Dampfheizung, sowie
für gewerbliche Anlagen.



Warmwasserkessel

Bewährtes System.
Bequeme Reinigung während dem Betriebe.
Über 11000 Cluserkessel im Betriebe.

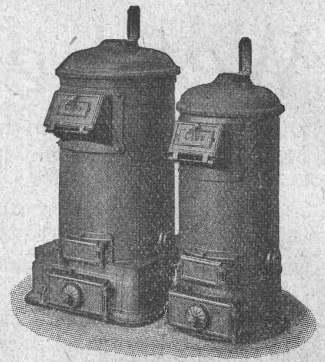
Radiatoren

nach verschiedenen Modellen.

Rippenheizröhren, Luftheizapparate, Wärmeplatten,
Wärmeschränke, Wärmetische,
Formstücke, Flanschen und Ventile etc. etc.

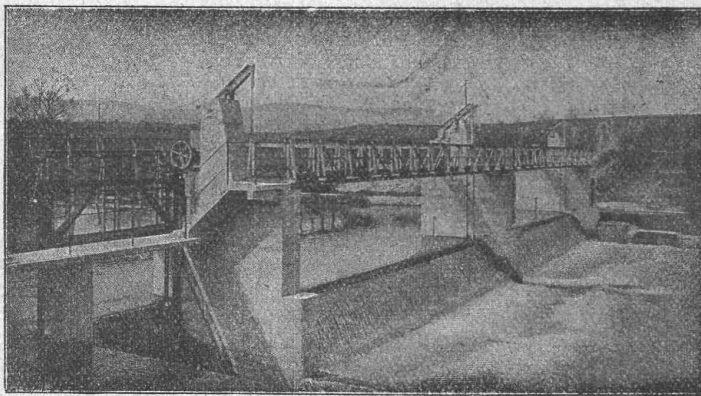
Lieferung ab Vorrat.

Zu beziehen durch die Installationsfirmen.



Kleinkessel, Modell I und II

Selbsttätiger Hochwasserschutz



Automatische Wehranlage in der Birs bei Münchenstein,
der Aktien-Gesellschaft Brown, Boveri & Co. und Portlandzement-Fabrik Laufen.

bei Wehranlagen und Talsperren.

Selbsttätige Wasserspiegel- und
Abflussregulierung an bestehenden
und Neuanlagen.

**Selbsttätige und von Hand be-
dienbare Wehrkonstruktionen.**

Ausgeführt über 1400 Meter Wehr-
breite für ca. 11000 m³/sek Regu-
lierfähigkeit.

Illustrierter Katalog, Projekte und Kostenanschläge

Stauwerke A.-G., Zürich
St. Peterstrasse 15.

Schweiz. Linoleum A.G., Giubiasco (Tessin)

Gegründet 1905



Erstklassige Marke

Eigene Agentur Zürich, Bleicherweg 50, Telephon: Selnau Nr. 69.30
Briefadresse: Postfach Selnau Nr. 41 — Bezugsquellen werden nach-
gewiesen durch die Agentur Bleicherweg 50 — In Mill. Quadratmeter bewährt

Granit - Inlaid - Jaspé - Kork
Uni Linoleum - Kork-Jaspé

Schweizer Linoleum (Marke Helvetia)