

Zeitschrift: Schweizerische Bauzeitung
Herausgeber: Verlags-AG der akademischen technischen Vereine
Band: 77/78 (1921)
Heft: 8

Werbung

Nutzungsbedingungen

Die ETH-Bibliothek ist die Anbieterin der digitalisierten Zeitschriften auf E-Periodica. Sie besitzt keine Urheberrechte an den Zeitschriften und ist nicht verantwortlich für deren Inhalte. Die Rechte liegen in der Regel bei den Herausgebern beziehungsweise den externen Rechteinhabern. Das Veröffentlichen von Bildern in Print- und Online-Publikationen sowie auf Social Media-Kanälen oder Webseiten ist nur mit vorheriger Genehmigung der Rechteinhaber erlaubt. [Mehr erfahren](#)

Conditions d'utilisation

L'ETH Library est le fournisseur des revues numérisées. Elle ne détient aucun droit d'auteur sur les revues et n'est pas responsable de leur contenu. En règle générale, les droits sont détenus par les éditeurs ou les détenteurs de droits externes. La reproduction d'images dans des publications imprimées ou en ligne ainsi que sur des canaux de médias sociaux ou des sites web n'est autorisée qu'avec l'accord préalable des détenteurs des droits. [En savoir plus](#)

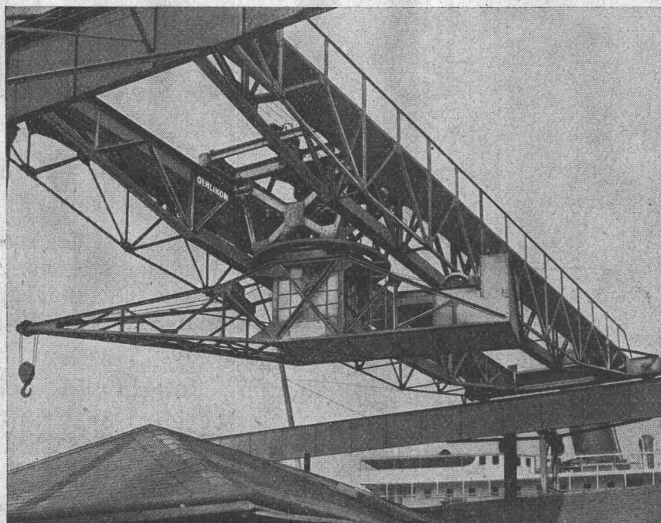
Terms of use

The ETH Library is the provider of the digitised journals. It does not own any copyrights to the journals and is not responsible for their content. The rights usually lie with the publishers or the external rights holders. Publishing images in print and online publications, as well as on social media channels or websites, is only permitted with the prior consent of the rights holders. [Find out more](#)

Download PDF: 23.02.2026

ETH-Bibliothek Zürich, E-Periodica, <https://www.e-periodica.ch>

MASCHINENFABRIK OERLIKON OERLIKON



Laufdrehkran
für die Bedienung des Lager-
platzes einer Schiffswerfte.

6 Tonnen Tragkraft
Spannweite 23,4 m
Ausladung des Hakens 7 m

Hebezeuge aller Art

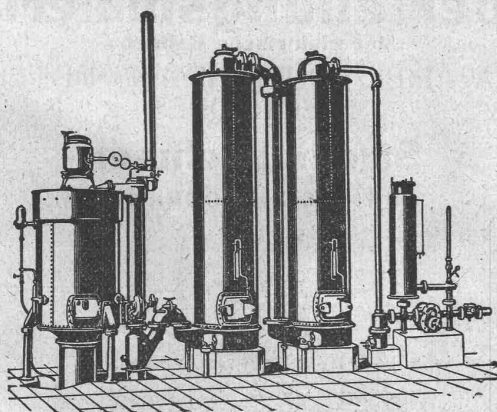
Krane, Verladebrücken, Winden mit elektr. Antrieb.

Schweizerische Lokomotiv- und Maschinenfabrik Winterthur

Generatorgas-Anlagen

System „Winterthur“

zur Vergasung von Kohlen, Torf,
Holzabfällen etc.



Vorteilhafte Verwendung des erzeugten
Gases zum Heizen, Löten, Härten,
Glühen, Schmelzen, Tröcknen, Gasieren
von Garnen, Sengen von Stoffen, sowie
für chemische Zwecke etc. etc. — Ein-
fache Konstruktion und Wartung. — Pro-
spekte u. Kostenvoranschläge a. Verlangen.

Submissions-Anzeiger.

Termin	Auskunftstelle	Ort	Gegenstand
27. August	J. J. Dünki	Rorbas (Zürich)	Verschied. Bauarbeiten und Lieferungen zur Wasserversorgung Rorbas.
27. „	Oberingenieur der SBB	Luzern)	Erstellung eines Stellwerkgebäudes in Göschenen.
3. Septbr.	Hochbaubureau der SBB	Bern	Malerarbeiten für die Zentrale des Kraftwerkes Amsteg.
22. „	Hochbaubureau der SBB	Basel	Rohbauarbeiten für eine neue Lokomotivremise in Biel.



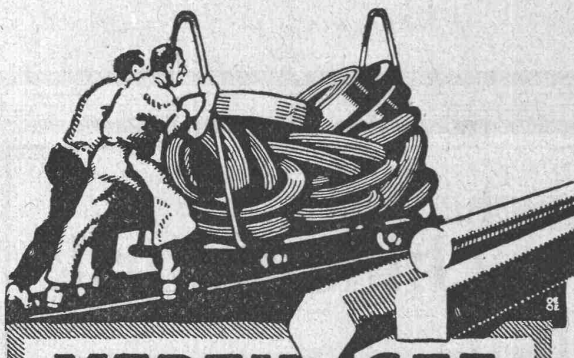
Ventilatoren

und Ventilations-Anlagen für alle Industriezweige,
sowie

Entnebelungs-Anlagen, Tröckne-Anlagen, Luft-
heizungs-Anlagen, Pneumatische Transport-
Anlagen, Späne- und Staubabfuhrungs-An-
lagen, Luftturbinen und Blechrohrleitungen
nach

eigenen, langjährig bestbewährten
Spezial-Konstruktionen.

Wanner & Co. A.-G., Hörgen



VEREINIGTE DRAHTWERKE A.G. BIEL

EISEN & STAHL
BLANK & PRÄZIS GEZOGEN, RUND, VIERKANT, SECHSKANT & ANDERE PROFILE
SPEZIALQUALITÄTEN FÜR SCHRAUBENFABRIKATION & FACONDREHEREI
BLANKE STAHLWELLEN, KOMPRIMIERT ODER ABGEDREHT
BLANKGEWALZTES BANDEISEN & BANDSTAHL
BIS ZU 300% IN BREITE
VERPACKUNGS-BANDEISEN

GROSSER AUSSTELLUNGSPREIS SCHWEIZ. LANDESAUSSTELLUNG BERN 1914

Stüdeli & Co., Solothurn

empfehlen sich für

Kunststeinausführungen

Offerten und Muster zu Diensten. Telefon Nr. 1.19.

Bigler, Spichiger & Co. A.-G.

Techn. Bureau

B E R N

(Fabrik in Biglen)

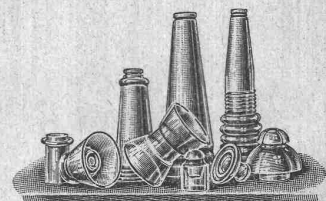
Oberleitungsmaterial

für elektrische Bahnen

MATÉRIEL POUR CHEMINS DE FER
ÉLECTRIQUES

Stromabnehmer

PRISES DE COURANT



ISOLATOREN AUS GLAS ... ISOLATEURS EN VERRE

SCHWEIZER FABRIKAT

FABRICATION SUISSE

Alfr. Schmidweber's Erben

Zürich 8 — Dietikon

Innen- und Aussendekorationen
in poliertem Marmor und Granit

Goldene Medaille Schweizer. Landes-Ausstellung
Bern 1914

Eisenkonstruktionen

Brücken, Hochbauten, Maste, Reservoirs, Krane, Blecharbeiten etc.

Wartmann, Vallette & Cie., Brugg (Filiale in Genf)

MODERNE BAUTEN

auf die wirksamste Weise gegen Feuer zu schützen, ist bei der gegenwärtigen Knappheit von Rohstoffen und Materialien und den hohen Arbeitslöhnen erhöhte Pflicht eines jeden Einzelnen und ganz besonders industrieller Unternehmungen. Auf Grund einer zwanzigjährigen Erfahrung immer mehr vervollkommenet und je nach der Verwendungsart spezialisiert, bietet der „**Minimax-Handfeuerlöscher**“ durch seine unmittelbare Gebrauchsfertigkeit und seine ausserordentliche Löschwirkung den sichersten Selbstschutz gegen Feuersgefahr. Verlangen Sie Prospekt T 2.

MINIMAX - GESELLSCHAFT
Seehofstr. 4 **ZÜRICH** 4 Seehofstr.

FAVARGER & C^o S.A.

Neuchâtel (Suisse)

Maison fondée en 1860 par Hipp

Installations complètes de **SIGNAUX D'APPEL** pour hôtels, hôpitaux etc. par **AVERTISSEURS LUMINEUX** ou par **TABLEAUX INDICATEURS**

APPAREILS DE SURETÉ contre le vol et l'effraction pour les banques, caisses, chambres fortes, magasins etc.

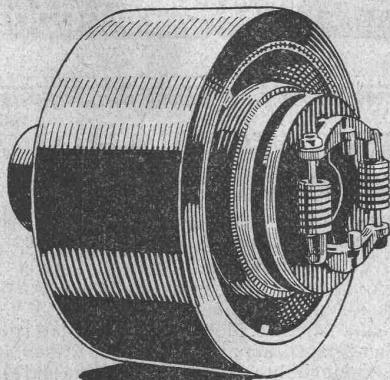
Installations de **SIGNAUX HORAIRES AUTOMATIQUES** pour fabriques, bureaux, écoles, gares, casernes etc.

REVEILS-MATIN ÉLECTRIQUES pour Hôtels.

SONNETTES ÉLECTRIQUES, BOUTONS, COMMUTATEURS etc.



GESELLSCHAFT DER LUDW. VON ROLL'SCHEN EISENWERKE
FILIALE: **EISENWERK CLUS** KT. SOLOTHURN



Bann-Kupplung, Typ H

BENN-KUPPLUNG

Patentiert in allen Industriestaaten.

Durch langjährige Erfahrungen vervollkommnete Reibungskupplung.
Vollständig geschlossen. Reibungsflächen scheibenförmig.
Keine vorstehenden Teile.

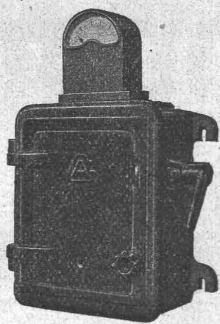
Zum Ein- oder Ausrücken bei jeder Kraft und Geschwindigkeit während des Betriebes.

TRANSMISSIONEN

Komplette Anlagen für alle Industriezweige.

Patent-LENIX-Getriebe.

Ausführungsrecht für die Schweiz.



Schaltkasten 500 Volt — 25 Ampères

Appareillage Gardy A.-G.

Telephon: Stand 2625

Genf

Telegramm: Ydrag-Genf

Apparate für Nieder- und Hochspannung
 Lieferung vollständiger Schaltanlagen
 Eigene Porzellan-Fabrikation
 Eigenes Versuchslaboratorium bis 200000 Volt

Auskunft jeder Art erteilt unser **Technisches Bureau, Bern**

Waaghausgasse 7 — Telephon 32.96

Ziegel A.-G., Zürich

Beste Bezugsquelle
 für

Bedachungsmaterialien

aller Art
 naturrot und altfarbig



die anerkannt beste Anstrichfarbe für Innen u. Aussen.
 Hochglänzend und Matt.

Generalvertreter für die Schweiz:
C. Hässig, Dufourstrasse 53, Basel.

Treibriemen

beste Qualität
 aus Baumwolle imprägniert

Spezialität:
 endlos gewobene Riemen

Transport- u. Bechergurten

aus Baumwolle und Hanf. Alles eigener, bestbewährter Fabrikation

Verlangen Sie Muster und Preise von

Meister & Co, Rüegsau (Bern)
 Riemenfabrik

Carl Richner, Aarau

Terrazzo- und Cementwaren-Fabrik

Erstellung von Mosaikarbeiten
 keram. Wand- und Bodenbeläge

Grosses Lager in Steinzeug — Ton — Mosaik und Cement-
Bodenplatten — glasierte Wandplatten — **Schüttsteine** aus
 Feuerton, glasiert, armierte Mosaikschüttsteine — **Steinzeug-
 Röhren** — Tröge — Einmachttöpfe — **Abdichtungsmittel:**
 Sika und Cerinol; gegen Feuchtigkeit und Wasserdruck —
Frostschutzmittel: Antifrost.

Preislisten, Prospekte und Kostenvoranschläge zu Diensten.

Telephon Nr. 35.

JOH. MÜLLER RÜTI

ZENTRALHEIZUNGEN ALLER
 SYSTEME

TEL. 30 RÜTI.

160 CHUR

Cliché's
 Armbruster &
 Söhne
 Obere Säane 19, Zürich
 Tel. 6365

AUGUST WOLFSHOLZ

PRESSZEMENTBAU A.-G.

Abgabe von Lizenzen an Baufirmen zur Ausführung unserer
 durch Patentanmeldungen geschützten Bauverfahren:

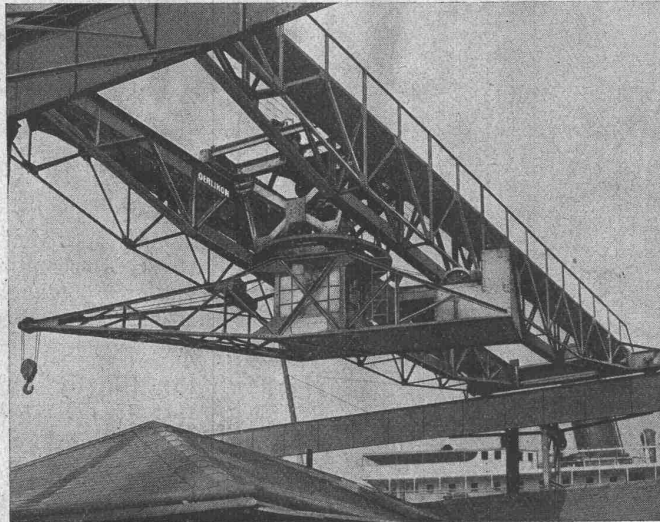
Sicherung loser Gebirgsschichten. Stollen-, Tunnel- und
 Schachtbauten. Fugenlose und rissfreiebleibende Ausklei-
 dung von Druckstollen, Sperrmauern, Staudämme, Wehr-
 bauten, Maschinenfundamente. Mörtel-Ein-, Auf- und Hinter-
 pressungen. Zementspritzapparate, Mörtelpressanlagen,
 Kompressoren, Gesteinsbohrer- und Bohrmaschinen zu Kauf und Miete.

Rührige Vertreter gesucht.

BERLIN W 9

WIEN 1

MASCHINENFABRIK OERLIKON OERLIKON



Laufdrehkran
für die Bedienung des Lager-
platzes einer Schiffswerfte.

6 Tonnen Tragkraft
Spannweite 23,4 m
Ausladung des Hakens 7 m

Hebezeuge aller Art

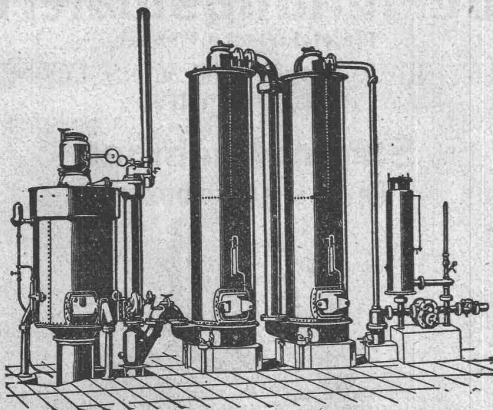
Krane, Verladebrücken, Winden mit elektr. Antrieb.

Schweizerische Lokomotiv- und Maschinenfabrik Winterthur

Generatorgas-Anlagen

System „Winterthur“

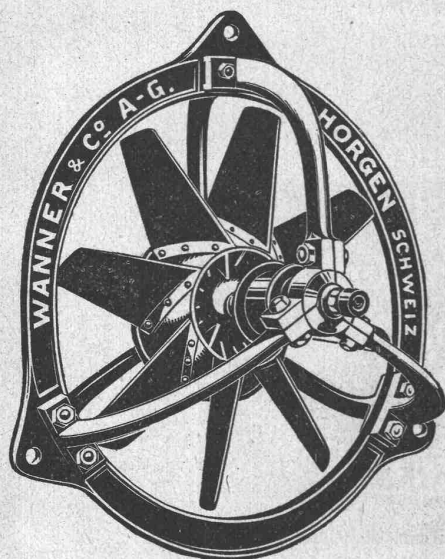
zur Vergasung von Kohlen, Torf,
Holzabfällen etc.



Vorteilhafte Verwendung des erzeugten Gases zum Heizen, Löten, Härten, Glühen, Schmelzen, Tröcknen, Gasieren von Garnen, Sengen von Stoffen, sowie für chemische Zwecke etc. etc. — Einfache Konstruktion und Wartung. — Prospekte u. Kostenvoranschläge a. Verlangen.

Submissions-Anzeiger.

Termin	Auskunftstelle	Ort	Gegenstand
27. August	J. J. Dünki	Rorbas (Zürich)	Verschied. Bauarbeiten und Lieferungen zur Wasserversorgung Rorbas.
27. "	Oberingenieur der SBB	Luzern)	Erstellung eines Stellwerkgebäudes in Göschenen.
3. Septbr.	Hochbaubureau der SBB	Bern	Malerarbeiten für die Zentrale des Kraftwerkes Amsteg.
22. "	Hochbaubureau der SBB	Basel	Rohbauarbeiten für eine neue Lokomotivremise in Biel.



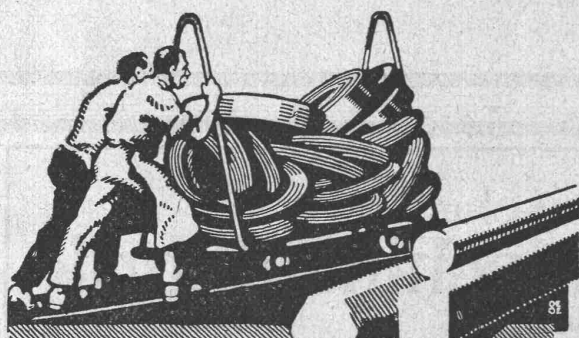
Ventilatoren

und Ventilations-Anlagen für alle Industriezweige,
sowie

Entnebelungs-Anlagen, Tröckne-Anlagen, Luft-
heizungs-Anlagen, Pneumatische Transport-
Anlagen, Späne- und Staubabsaugungs-An-
lagen, Luftturbinen und Blechrohrleitungen
nach

eigenen, langjährig bestbewährten
Spezial-Konstruktionen.

Wanner & Co. A.-G., Horgen



VEREINIGTE DRAHTWERKE A.G. BIEL

EISEN & STAHL

BLANK & PRÄZIS GEZOGEN, RUND, VIERTAKT, SECHSKANT & ANDERE PROFILE
SPEZIALQUALITÄTEN FÜR SCHRAUBENFABRIKATION & FAÇONNERIE
BLANKE STAHLWELLEN, KOMPRIMIERT ODER ABGEDREHT
BLANKGEWALZTES BANDEISEN & BANDSTAHL
BIS ZU 300 mm BREITE
VERPACKUNGS-BANDEISEN

GROSSER AUSSTELLUNGSPREIS SCHWEIZ. LANDESAUSSTELLUNG, BERN 1914

Stüdeli & Co., Solothurn

empfehlen sich für

Kunststeinausführungen

Offerten und Muster zu Diensten. Telefon Nr. 1.19.

Bigler, Spichiger & Co. A.-G.

Techn. Bureau

B E R N

(Fabrik in Biglen)

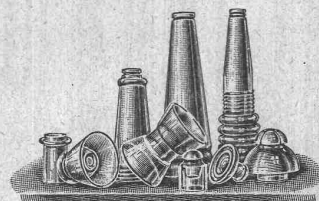
Oberleitungsmaterial

für elektrische Bahnen

MATÉRIEL POUR CHEMINS DE FER
ÉLECTRIQUES

Stromabnehmer

PRISES DE COURANT



ISOLATOREN AUS GLAS --- ISOLATEURS EN VERRE

SCHWEIZER FABRIKAT

FABRICATION SUISSE

Alfr. Schmidweber's Erben

Zürich 8 — Dietikon

Innen- und Aussendekorationen
in poliertem Marmor und Granit

Goldene Medaille Schweizer. Landes-Ausstellung
Bern 1914

SCHWEIZER. TEPPICHFABRIK, ENNENDA (Glarus)

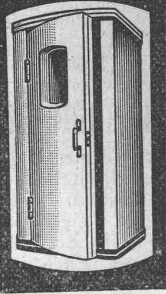
Fabrikation aller Arten Teppiche und Läufer bis zu 2,5 m ohne Naht

MILIEUX velours, bouclé, tournai (wilton)

VORLEGER und LÄUFER Jute, tapestry, velours, bouclé, tournai (wilton)

WASCHTISCHMATTEN und SPIELDECKEN in tapestry und velours

Verlangt Schweizerfabrikat, wir weisen gern Firmen nach, die unsere Erzeugnisse führen. ∴ ∴ ∴ Schützt die nationale Industrie



Telephonzelle „ANTIPHON“

Patentamtlich geschützt.

Vollkommenstes Fabrikat — Höchste Schalldämpfung ohne Polsterung.

Glatte Wandungen und Ventilation hygienisch unerreicht.

Spezialfabrik für Telephonzellenbau.

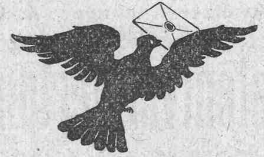
Lager und Ausstellungsraum:

Hofackerstrasse 17a

Telegramm-Adresse: „Antiphon“.

Viktor Tobler

Minervastr. 95, Zürich 7, Tel. Hott. 38 30



„EXPRESS“

Akten- und Brief-

Aufzüge

für Banken, Geschäftshäuser etc.

Speisen-Aufzüge

erstellen in tadelloser Ausführung und mit leichtem, geräuschlosem Gang

Gebr. Gysi & Cie
Baar-Zug

Konstruktions-Werkstätte.

J. Brund & Cie

Hebikon

Telegr.: BrundHebikon Teleph. 12



Hebezeuge
Ketten-, Stützen- und
Baumaschinenfabrik

Moderne

Hebezeuge

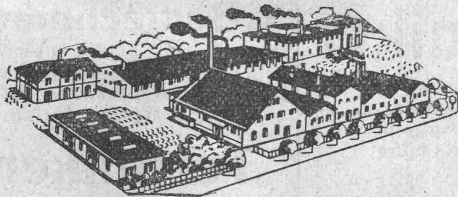
Faschenzüge, Laufkatzen
Laufwinden, Fusswinden
Wellenböcke, Bauwinden
Stockwinden, Wandwinden

sowie

Bindketten, Gallketten
kalibrierte Ketten usw.

prompt und billig.

Stets grosser Lagervorrat in kuranten
Hebezeugen und Ketten



Fabrik in Altstetten-Zürich

Meynadier & Cie., Zürich 8

KLAUSIUSSTRASSE 35 — TELEPHON: Hottingen 6847

Dachpappen-, Asphalt- u. Teerprodukten-Fabrik

Dachpappen, Holzzement, Klebmasse, Asphaltkitt, Schiffskitt

Filzkarton, Composit, teerfreie Dauerpappen etc.

Isolier-Baumaterialien.

Eisenwerk-Aktiengesellschaft Bosshard & Cie., Näfels

Abteilung Eisenhochbau:

Brücken, Hochbauten, Reservoirs, Maste, etc. etc.

Abteilung Maschinenfabrik und Giesserei:

Mechanische Förderanlagen, Schleusen- und Wehranlagen, Krane aller Systeme, Maschinen- u. Bauguss.

Grambach & Co., Seebach

vormals Grambach & Müller

bei Zürich

Telephon: Hottingen 68.35

Telegramm-Adresse: Grambach, Seebach

Glas- und Spiegelmanufaktur

Spiegelglas, Rohglas, Fensterglas, Drahtglas

Alle Glassorten f. Bauzwecke**Akkordant**

übernimmt

Hoch- oder Tiefbauarbeit

armierten Beton in Regie, Interessierte-Regie oder in Akkord. Qualifiziertes Personal, sowie Inventar, inkl. Rollmaterial, für Bauten jed. Umfangs vorhanden. Offerten unter Chiffre C. 570 L. Schweizer-Annoncen A.-G., Zürich.

Patentverwertung

Die Inhaber des schweizer. Patentes Nr. 75811 vom 30. Oktober 1916, betreffend: „Apparat zum Zuführen flüssigen Brennstoffes a. Verbrennungskraftmaschinen“, wünschen das Patent zu verkaufen, in Lizenz zu geben oder anderweitige Vereinbarungen für die Fabrikation in der Schweiz einzugehen.

Anfragen befördert H. Kirchofer vormals Bourry-Séquin & Co., Ingenieur- u. Patentanwaltsbureau in Zürich 1, Löwenstr. 51.

Patentverwertung

Die Inhaber des schweizer. Patentes Nr. 58239 vom 23. Oktober 1911, betreffend: „Rechenmaschine“, wünschen das Patent zu verkaufen, in Lizenz zu geben od. anderweitige Vereinbarungen für die Fabrikation in der Schweiz einzugehen.

Anfragen befördert H. Kirchofer vormals Bourry-Séquin & Co., Ingenieur- u. Patentanwaltsbureau in Zürich 1, Löwenstr. 51.

Patentverwertung

Die Inhaber des schweizer. Patentes Nr. 73090 vom 1. August 1913, betreffend: „Maschine zum Zusammenleimen von Fäden“, wünschen das Patent zu verkaufen, in Lizenz zu geben od. anderweitige Vereinbarungen für die Fabrikation i. d. Schweiz einzugehen.

Anfragen befördert H. Kirchofer vormals Bourry-Séquin & Co., Ingenieur- u. Patentanwaltsbureau in Zürich 1, Löwenstr. 51.

Turiner Fiat

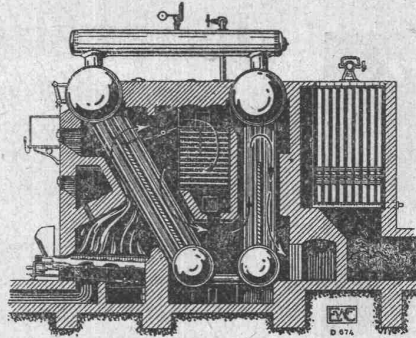
Lastwagen 3 1/2 Tonnen

für Baumeister sehr passend. Der Wagen ist generalrevidiert, ganz neu bereift, mit Scheibe, Verdeck etc. vollständig komplett und prima Läufer. Preis 9500 Franken. Sich zu wenden an

Garage Elser
Gossau (St. Gallen).

ESCHER WYSS & C^{IE}
Zürich

Dampfkessel und Feuerungen
aller Art
Garbe-Steilrohrkessel,
Schiffskessel, Ueberhitzer,
Economiser, Elektr. Dampfkessel,
Apparate, Behälter.

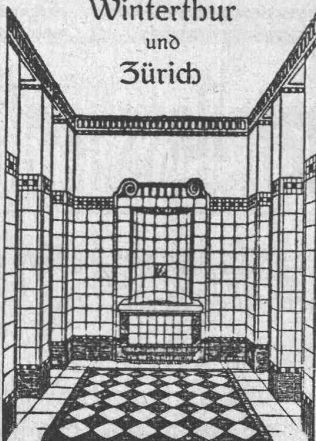


26/21

Maschinen - Techniker

32 Jahre alt, verheiratet, mit langjähriger Erfahrung in allgemeinen Maschinen-, Eisen-, Konstruktionsbau, sucht per sofort oder später passende Stellung in Werkstätte oder Bureau. Anfragen gefl. unter Chiffre Sc. 5511 Y. an Publicitas A.-G., Bern.

Georg Streiff & C^o
Winterthur
und
Zürich



Spezialgeschäft für keramische
Boden- und Wandbeläge

PREISLISTEN
GRATIS.**HEIZÖFEN**

für jeden Bedarf

Ofenfabrik

Sursee

Grösste Ofenfabrik

der Schweiz.

Eigene bewährte
Konstruktionen.

Junger, diplomierter

Bautechniker

flotter Zeichner, sucht Stelle in grösserem Architekturbureau oder Baugeschäft. Eintritt sofort. Gefällige Offerten erbeten unter Chiffre Z. R. 2567 an

Rudolf Mosse, Zürich.

Grundbuchgeometer

gut. Topogr., langj. Vermessungs- und Baupraxis, mit 1a. Referenz, sucht per sof. Beschäftigung in Akkord od. Regie. Eig. Instr. Offert. erb. unt. Chiff. Z. L. 2611 an Rudolf Mosse, Zürich.

Bau-Ing.

40jährig. Absolvent der Eidgen. Techn. Hochschule, Schweizer, deutsch, französisch und italien. sprechend, bisher in selbständiger, leitender Stellung bei grossen Unternehmungen tätig, mit grosser Praxis im Tunnel-, Eisenbahn-, Wasserstollen- u. Wasserwerksbau (Hoch- und Niederdruckanlagen) sucht Engagement. — Offerten unter Chiffre Z. O. 2614 an Rudolf Mosse, Zürich.

Diplomierter

Bauingenieur

deutsch, französisch, englisch und etwas italien. sprechend, sucht Stelle. Eintritt sofort. Offert. unt. Chiffre Z. D. 2654 befördert Rudolf Mosse, Zürich.

1 Bauführer**1 Bautechniker**

zu baldigem Eintritt gesucht. Offerten mit Gehaltsanspruch unter Chiffre Z. F. M. 222 befördert Rudolf Mosse, Zürich.

Techniker

sucht Stelle als

Betriebsassistent

am liebsten für Ueberwachung maschineller Anlage in Wasserkraftwerk (5 Jahre Ueberseepaxis). Ausgezeichnete Referenzen. Offerten unter Chiffre Z. J. 2684 an

Rudolf Mosse, Zürich.

Kaufen

Schweizer. Bauzeitung

1916, 1917.

Angebote an: G. W. st. Elektr.
Werke, Wien, IX.,
Mariannengasse 4.

PATENT-ANWÄLTEE. BLUM & C^o DIPL. INGENIEURE

GEGENBÜHLE 78 • ZÜRICH • BAHNHOFSTR. 74

Allgemeine Elektrizitäts-Gesellschaft

Uebersee-Abteilung

BERLIN NW 40

sucht jüngere Projektierungs-Elektro-Ingenieure

für sofortigen oder späteren Eintritt, und zwar

Bildungsgrad	Tätigkeit	Sprachkenntnisse	Bemerkung
Ingenieur oder Techniker	Hochspannungs-Schaltanlagen	Lesen englischer Schriftsätze	Muss längere Zeit in ähnlicher Stellung gearbeitet haben
Ingenieur mit abgeschlossener Hochschulbildung	Elektrische Bahnen	Soll englisch schreiben, wozu auch etwas spanisch oder französisch oder holländisch können	Aehnli. Vorbeschäftigung nicht unbedingt nötig, aber Schriftgewandtheit, gute allgemein-technische Bildung
Ingenieure mit abgeschlossener Hochschulbildung	Elektrische Anlagen jeder Art	Muss eine der folgenden Sprachen schreiben können: Englisch, spanisch, holländisch	Gute Allgemeinbildung. Eignung zu eventueller Tätigkeit als Verkaufsingenieur in Uebersee. Tropensicher

Ausführliche Offerten an:

Allgemeine Elektrizitätsgesellschaft Basel A.-G., Basel

Maschinen-Ingenieur

Schweizer, mit Diplom E. T. H. Zürich, mit reichen technischen und kaufmännischen Erfahrungen in mechanischen und elektrischen Maschinen und Anlagen, sowie in der Textilindustrie; deutsch, französisch, englisch und italienisch beherrschend, gegenwärtig in leitender Stelle in Londonbureau bekannter französischer Firma, **sucht** verantwortliche Stelle als **Direktor, Filialvertretung** oder **Beteiligung**. Anfragen befördert unter M. 291 **Rudolf Mosse, Zürich.**

Gelegenheit für Masch.-Ing. oder Ofenbauer

Technisches Bureau mit eigener Fabrikation patentierter konkurrenzloser Spezialartikel, Install. diverser Anlagen, mit bester Kundschaft ausl. Vertret., gut rentierend, wegzugshalber zu verkaufen. Offerten unter Chiffre Z. N. 2338 an die Annoncen-Expedition **Rudolf Mosse, Zürich.**

Ingenieure gesucht

Wir suchen für unsere neu zu gründenden **Bureaux in Mulhouse, Nancy und Lille** **erstklassige Ingenieure als Vorstand.** Dieselben müssen genügend Erfahrungen im Bau von Schaltstationen besitzen. Ferner für unsere Fabrik in **Zabern** einen

ersten Konstrukteur

für den Bau von Schaltapparaten. Ausführliche Offerten mit Bild und Lebensgang an Messieurs **Baumgarten & Cie., Strasbourg, Göthestrasse 13 (Alsace).**

Patent-Verwertung

Die Inhaberin des schweizerischen Patentes Nr. 82063 vom 12. Dezember 1918, auf:

„Verfahren und Vorrichtung zur Herstellung eines Kalk-Magnesia-Pflanzennährstoffes“

wünscht das Patent zu verkaufen, in Lizenz zu geben oder anderweitige Vereinbarungen für die Fabrikation in der Schweiz einzugehen.

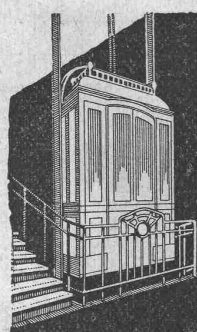
Anfragen befördert **H. Kirchhofer** vormals Bourry-Séquin & Co., Ingenieur- und Patentanwaltsbureau in **Zürich 1, Löwenstr. 51.**

Für den Universal-Ständer

ein vielseitig verwendbarer, praktischer Haushalts-Artikel ist

Schweizer Patent zu verkaufen.

Offerten unter Chiffre **A. E.** postlagernd **Wienachten** b. **Rorschach.**

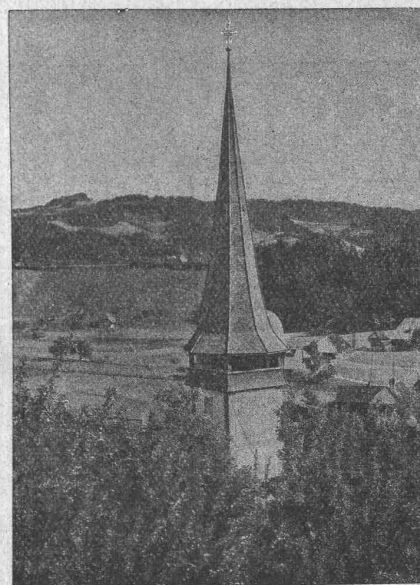


STIGLER Aufzüge

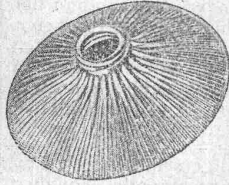
jeder Betriebsart u. für alle Zwecke.

GENERALVERTRETUNG:

Kaegi & Egli, Zürich
Stauffacherplatz · Tel. S. 10-54



Kirchturm in Signau.
Eternit-Doppeldach, kupferbraun.
Eternit Niederurnen

Original
HOLOPHANE

Vergleichen Sie

Nachahmungen

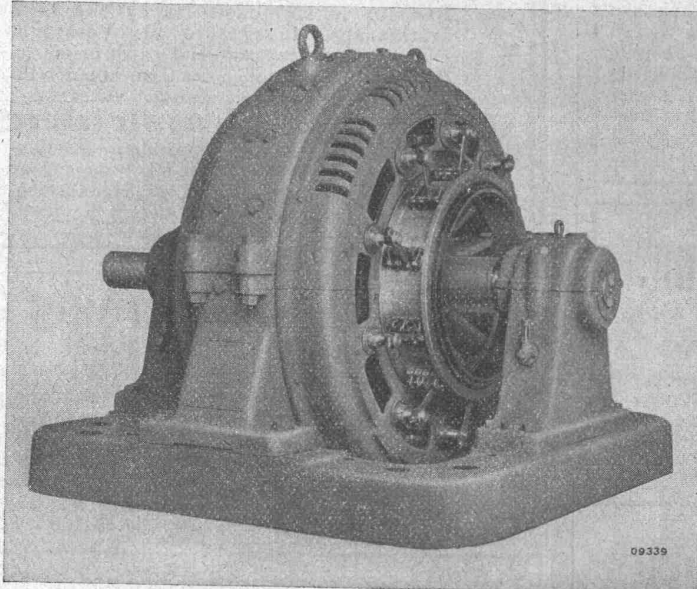
Akt.-Ges. **HOLOPHANE**Filiale Zürich 1
Hirschengraben 82

Telephon Hottingen 20:39

Telegr.: Holophane Zürich

Erhältlich d. Elektro-Installationsgeschäfte u. Elektrizitätswerke

B B C



Elektr. Antriebe in Industrie-Anlagen

Antrieb von Walzwerken (Reversierstrassen)
von Rollgängen, Scheeren
Blechbiegemaschinen
Brikettpressen
etc.

Antrieb von Kompressoren
Ventilatoren und Pumpen

Nebstehend: Gleichstrom-Compound-Motor
750 PS, 440 Volt, $n = 400$

A.-G. BROWN, BOVERI & C^{IE} BADEN (SCHWEIZ)
Verkaufsbureaux: Baden, Basel, Bern, Lausanne

A.-G. Möbelfabrik Horgen-Glarus in Horgen

Bedeutendstes schweizerisches Unternehmen für die
Herstellung von Sitzmöbeln und Tischen in gesägter und
gebogener Ausführung in jeder Art und für jeden Zweck.

Spezialität: Massenbestuhlungen für Säle, Theater, Kinos etc.

Fabriken in Horgen und Glarus.