

Objektyp: **Advertising**

Zeitschrift: **Schweizerische Bauzeitung**

Band (Jahr): **77/78 (1921)**

Heft 4

PDF erstellt am: **21.09.2024**

Nutzungsbedingungen

Die ETH-Bibliothek ist Anbieterin der digitalisierten Zeitschriften. Sie besitzt keine Urheberrechte an den Inhalten der Zeitschriften. Die Rechte liegen in der Regel bei den Herausgebern.

Die auf der Plattform e-periodica veröffentlichten Dokumente stehen für nicht-kommerzielle Zwecke in Lehre und Forschung sowie für die private Nutzung frei zur Verfügung. Einzelne Dateien oder Ausdrucke aus diesem Angebot können zusammen mit diesen Nutzungsbedingungen und den korrekten Herkunftsbezeichnungen weitergegeben werden.

Das Veröffentlichen von Bildern in Print- und Online-Publikationen ist nur mit vorheriger Genehmigung der Rechteinhaber erlaubt. Die systematische Speicherung von Teilen des elektronischen Angebots auf anderen Servern bedarf ebenfalls des schriftlichen Einverständnisses der Rechteinhaber.

Haftungsausschluss

Alle Angaben erfolgen ohne Gewähr für Vollständigkeit oder Richtigkeit. Es wird keine Haftung übernommen für Schäden durch die Verwendung von Informationen aus diesem Online-Angebot oder durch das Fehlen von Informationen. Dies gilt auch für Inhalte Dritter, die über dieses Angebot zugänglich sind.

Schweizerische Bauzeitung

Abonnementspreis:

Schweiz 40 Fr. jährlich
Ausland 50 Fr. jährlich

Für Vereinsmitglieder:

Schweiz 32 Fr. jährlich
Ausland 40 Fr. jährlich
sofern beim Herausgeber
abonniert wird

DES SCHWEIZ. ING.- & ARCHITEKTEN-VEREINS & DER GESELLSCHAFT EHEM. STUDIERENDER DER EIDG. TECHN. HOCHSCHULE,

WOCHENSCHRIFT

FÜR BAU-, VERKEHRS- UND MASCHINENTECHNIK

GEGRÜNDET VON A. WALDNER, ING. HERAUSGEBER A. JEGHER, ING., ZÜRICH

Verlag: A. & C. Jegher, Zürich — Kommissionsverlag: Rascher & Cie., Zürich und Leipzig

ORGAN

Insertionspreis:

4-gespalt. Colonelzeile od.
deren Raum . 50 Cts.
Haupttitelseite: 80 Cts.
Alleinige Inseraten-An-
nahme: Rudolf Mosse,
Annoncen-Expedition,
Zürich, Basel und deren
Filialen und Agenturen

EISEN UND BACKSTEINE BERN

Telephon: 17.14

Bureau: Effingerstrasse 19

Lager: Effingerstrasse 92

Betonrundeisen
Träger I und U
Breitflanschträger
Gas- und Wasserleitungsröhren
etc. etc.

Backsteine
Ziegelwaren jeder Art
Deckensteine für armierte Betondecken (div. Systeme).
Spezialität: **Berna-Hohlblockstein**
25/25/13½ cm. Vorteilhaftester Baustein. Keine durch-
gehende Fugen, beste Isolation gegen Kälte- und
Wärmedurchgang.

Eisenkonstruktionen

Brücken, Hochbauten, Maste, Reservoirs, Krane, Blecharbeiten etc.

Wartmann, Vallette & Cie., Brugg. (Filiale in Genf.)



Baumann, Koelliker & Co.

Aktiengesellschaft für elektrotechnische Industrie

Zürich 1

Freileitungsbau

GEGR 1883

BAUM

1500 ARBEITER

Transportanlagen für Massengüter ~ Aufzüge ~

Apparate für die chem. Industrie

Zerkleinerungsmaschinen

Brikettierungsanlagen

Kohlen- und Koksauflbereitungsanlagen

eigene Versuchswäsche



MASCHINENFABRIK BAUM A-G, HERNE i.W.

Vertreten durch: **RICHARD u. SPECKEN, ZÜRICH 8 Seefeldstrasse 86**

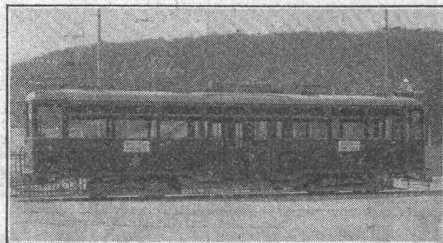
SOCIÉTÉ ANONYME DES
ATELIERS DE SECHERON
GENÈVE

CAPITAL: 10 MILLIONS DE FRANCS

TRACTION ÉLECTRIQUE

LOCOMOTIVES
TRAMWAYS
TRACTEURS

MATERIEL ÉLECTRIQUE

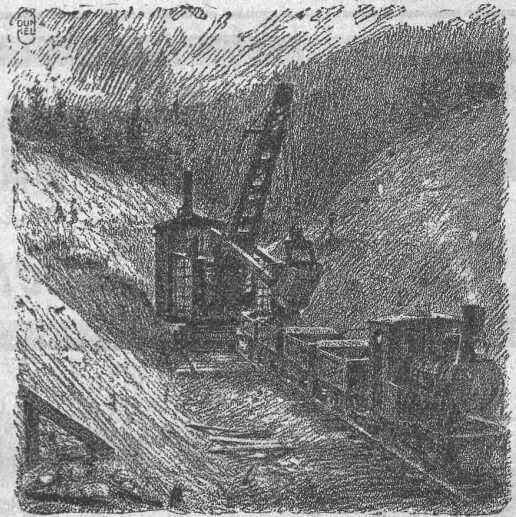


NOUVELLE AUTOMOTRICE de la Cie. GENEVOISE des
TRAMWAYS ÉLECTRIQUES

Löffel-Bagger

Menck & Hambrock

Altona-Hamburg

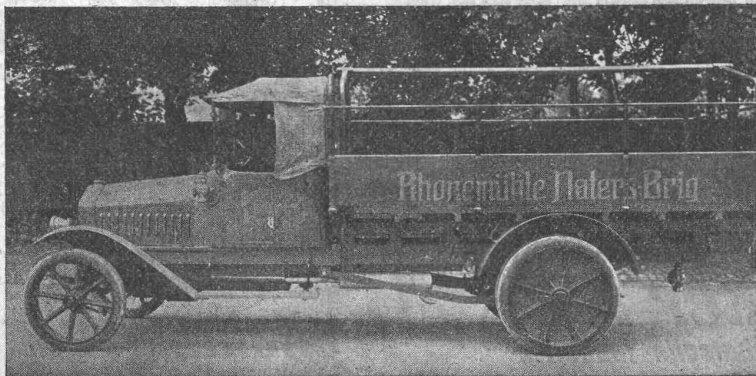


Vertreter für die Schweiz:

Fritz Marti A.-G., Bern

Rollbahn-Material — Baulokomotiven

Baumaschinen aller Art



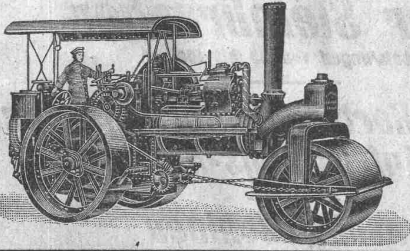
Lastwagen, 2 bis 5 t Tragkraft
Seiten- u. Rückwärtskipper
Omnibusse, Traktoren
Anhänger, Feuerspritzen
Strassensprengwagen

Motorwagenfabrik Berna A.-G.

Olten (Schweiz)

R·U·B·A·G

Rollmaterial u. Baumaschinen
Seidengasse Nr. 16, ZÜRICH



Satt- und Heißdampf- Straßenwalzen

modernste Ausführung von 5 bis 20 t
kurzfristig lieferbar

FAVARGER & C^o S.A.

Neuchâtel (Suisse)

Maison fondée en 1860 par Hipp

HORLOGERIE ELECTRIQUE

Système breveté d'unification électrique de l'heure pour Villes, Gares, Fabriques, Ecoles, Universités, Hôtels, Bureaux, Casernes etc.

HORLOGES-MÈRES

à petite, moyenne, et grande capacité (jusqu'à 500 cadrans)

RÉCEPTRICES

de tous diamètres (depuis 0,10 cm à 3 m et plus sans relais)

SIGNAUX HORAIRES AUTOMATIQUES

(acoustiques, optiques, enregistrés)

Fournisseurs de nombreuses Villes et chemins de fer suisses et étrangers



Flügelradmesser

Woltmannmesser

Volumenmesser

Venturimesser

Partialmesser

Spezialmesser

für Petroleum, Oel, Benzin, Spiritus etc.

Kesselspeisemesser

Pressluftmesser

Elektr. Registrier-Apparate

für momentane und gesamte Durchflussmengen

BOPP & REUTHER

Armaturen- Pumpen- u. Wassermesser- fabrik

MANNHEIM-WALDHOF

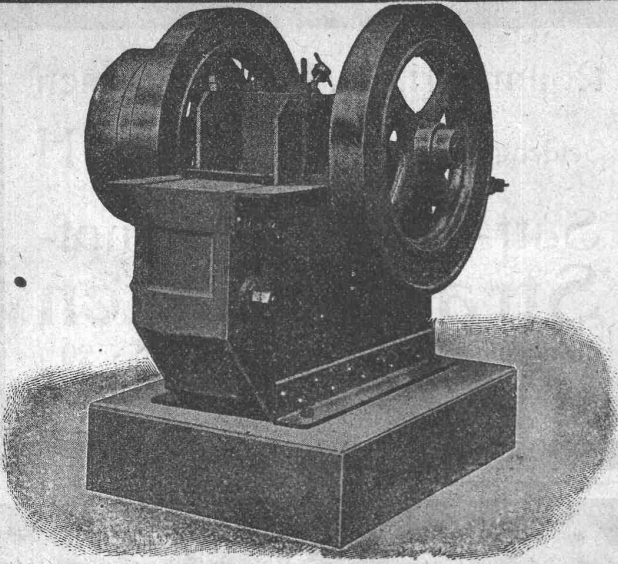
Vertreter: Dr. Hoigné, vorm. Schoch & Co., Zürich, Münsterhof 14

MANNESMANNRÖHREN-WERKE DÜSSELDORF



Rohre für Turbinenleitungen

Vertreter für die Schweiz: ERNST DEFFNER, ZÜRICH, Froburgstrasse Nr. 54



Robert Aebi & Co
 Gegründet 1880 **Zürich** Gegründet 1880

Neuer Steinbrecher
 für Leistungen von 30 bis 100 m³

**Komplette Hartzerkleinerungs- und
 Kies-Aufrüstungs-Anlagen**

Waschmaschinen

Hebezeuge

OTIS
AUFZÜGE

Neu normalisiert
 Neu typisiert

Mehr als 80000 Aufzüge geliefert

Größte Anlage des Kontinents:
 Elbtunnel Hamburg.

Größte Anlage der Welt:
 Ufergrundbahn London.

Größte Förderhöhe:
 Woolworth Gebäude New York.

OTIS AUFZUGSWERKE
 WAEDENSWIL Kostenanschläge Ingenieurbesuch

FLOTTMANN
 & CIE.
 ZÜRICH

EMIL HUBER 20

AKTIENGESELLSCHAFT
SCHWEIZERISCHER KALKFABRIKEN ZÜRICH

umfassend die Fabriken:

Kalkwerk Schinznach-Bad Knoblauch
 Hydraulische Kalkfabrik Holderbank
 G. Spühler, Rekingen
 Kalk- und Cementfabriken Beckenried A.-G.
 Ingenieur Borner & Cie., Wallenstadt

Cement- und Kalkfabriken R. Vigier A.-G.,
 Luterbach
 K. Hürlimann's Söhne, Brunnen
 Jura Cementfabriken, Aarau
 Cement- und Kalkwerk Liesberg A.-G.,
 empfiehlt den Konsumenten ihren

Hydraulische Kalk- und Gypsfabrik Bärschwil
 Gips-Union A.-G. Zürich
 Schweiz. Cementindustrie-Ges., Heerbrugg
 Vereinigte Zementfabriken Rozloch A.-G.
 Gips- und Kalkwerke Konolfingen

Ia hydraulischen Kalk.

Verkaufsstelle: **E. G. Portland, Zürich.** Bureau: Seidengasse 9.
 Telegramm-Adresse: Portland, Zürich. Telefon-Nr.: Selnau 285.

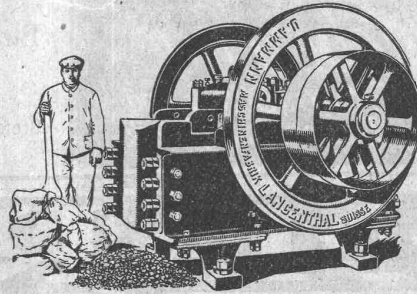


Hohe
Arbeitslöhne
erspart
Rangier-Anlage
Waggon - Mobile
Baldegg
(Luzern)

U. Ammann, Langenthal

Spezialfabrik für den Bau moderner
Hartzerkleinerungsmaschinen

Stabile, fahrbare und Automobil-Steinbrecher
in 20 verschiedenen Typen und Grössen.



Steinbrech-
Walzwerke
Elevatore
Transmissionen
Mühlen
Sämtliche
Strassenbau-
maschinen

Sponagel & Co

Zürich
Baumaterialien

Spezialität: Boden- und Wandplattenbeläge

Litosilo

gestampfter, fugenloser

Kunstholz Bodenbelag

in 20jähriger Praxis bewährt.

Ch. H. Pfister & Co., Basel

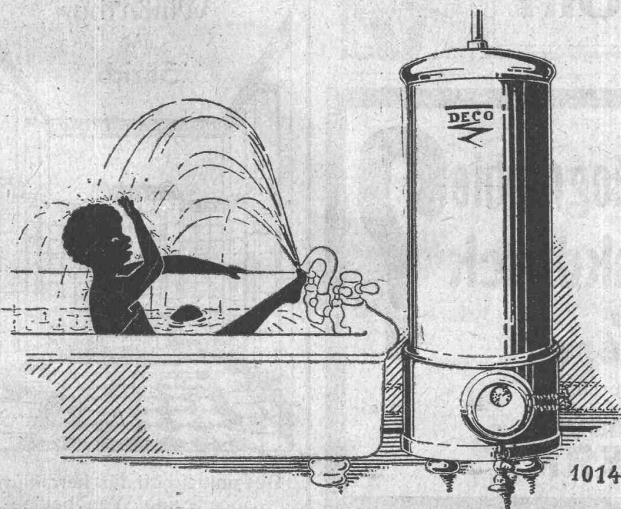
37 Rappen
kostet ein Bad

bei einem Strompreis von 6 Rappen
per Kilowattstunde mit dem elektrischen

Heisswasserspeicher

DECO

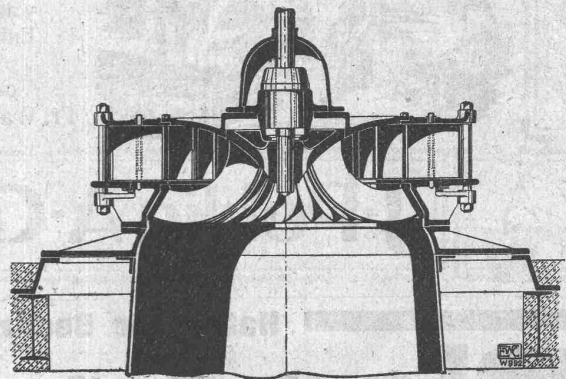
A.-G. für sanitäre Anlagen Küssnacht-Zürich.



1014

ESCHER WYSS & C^{IE}

Zürich



Wasser-Turbinen

System „Francis“ und Tangential-Freistrahlräder

Komplette Hochdruck-Rohrleitungen
Druck- u. Geschwindigkeits-Regulatoren

35/20



J. Brun & Co.
Nebikon
Telegr.: BrunNebikon Teleph. 12

Hebezeuge
Ketten-, Stiften- und
Baumaschinenfabrik

Moderne
Hebezeuge

Faschenzüge, Laufkatzen
Laufwinden, Fusswinden
Wellenböcke, Bauwinden
Stockwinden, Wandwinden

sowie

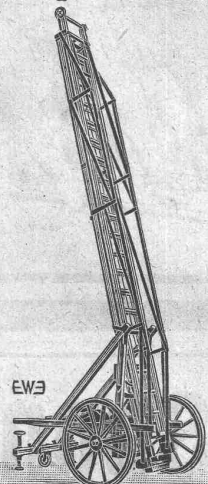
Bindketten, Galketten
kalibrierte Ketten usw.

prompt und billig.

Stets grosser Lagervorrat in kuranten
Hebezeugen und Ketten

PATENT-ANWÄLTE
E. BLUM & Co DIPL. INGENIEURE
GEGRÜNDET 1878 - ZÜRICH - BAHNHOFSTR. 74

Leitern
für Montage und Feuerwehr



EWS

liefert Schlauch- u. Feuerwehr-
Gerätekabine
EHRMANN, WÄDENSWIL.

M. MARUM

Telegr. Adr. MARUM
Fernruf Nr. 7000-7002



G. — M. — B. — H.

Eisengroßhandlung
Mannheim

Aus Vorrat
Neue nahtlose Siederöhren II. Wahl
in allen Abmessungen u. Wandstärken für jeden Zweck.
Anfragen erbeten.



Unsere
**Hand-
hängebahnen**

durchfahren Kurven mit den
kleinsten Radien. Die Dreh-
scheiben und Weichen wer-
den durch den Hängebahn-
wagen selbsttätig umgestellt.
Entgleisen der Wagen un-
möglich.

Generalvertretung für die Schweiz:
Fr. Waldherr, Zürich, Seefeldstr. 120.

J-Pohlig A-G-Cöln

PREISLISTEN
GRATIS.



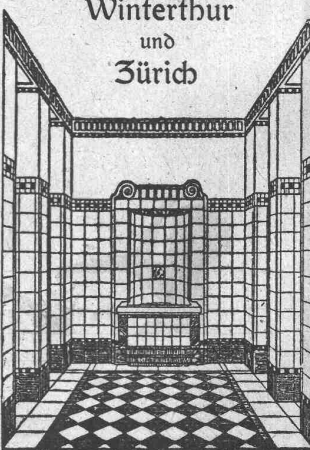
HEIZÖFEN

für
Jeden Bedarf

Ofenfabrik
Dürree

Grösste Ofenfabrik
der Schweiz.
Eigene bewährte
Konstruktionen.

Georg Streiff & Co
Winterthur
und
Zürich



Spezialgeschäft für keramische
Boden- und Wandbeläge

Haben Sie Bedarf an

Plan-Kopien, Heliographie?
Plandruck, Zinkdruck?

ein- oder mehrfarbig
oder technischen Papieren

Sie werden reell und gewissenhaft bedient durch die
Lichtpaus- und Plandruck-Anstalt
ED. AERNI-LEUCH, BERN



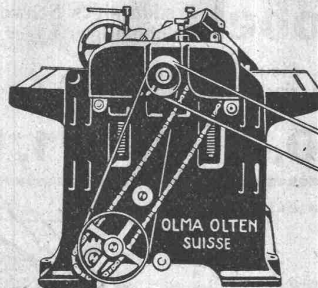
A.-G. Olma Landquarter Maschinenfabrik Olten

Verkaufs-Bureau: FISCHER & SÜFFERT, BASEL

Dicken-Hobelmaschinen
für 450 bis 900 mm Hobelbreite

Neueste Konstruktion  Patent
Nr. 85104

Auslandspatente angemeldet



Einriemen-Antrieb

Veränderlicher
Friktions vorschub

G. Meidinger & Co.
Basel

Hoch- und Niederdruck-
**Zentrifugal-
Ventilatoren**
für alle Bedürfnisse der Industrie

Elektromotoren
für alle Stromarten

Transformatoren

Das Ideal aller Gerüste (ohne Stangen)

ist das

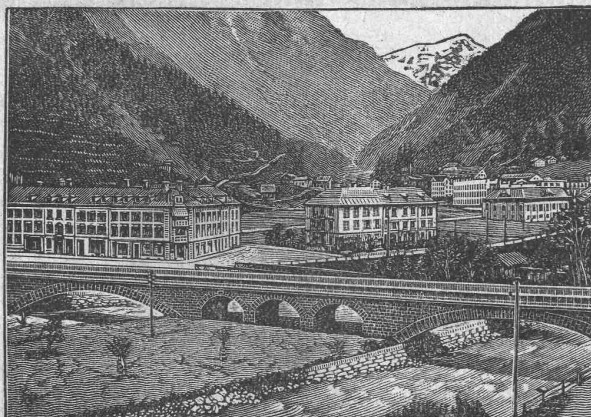
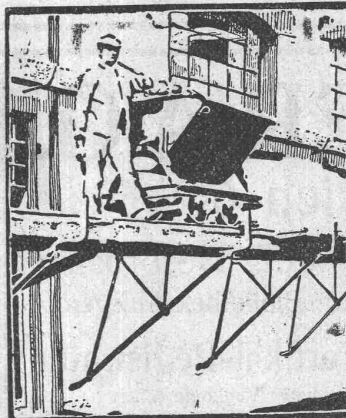
BLITZ GERÜST

Grosse Vorteile
gegenüber allen Kon-
kurrenzsyste-men bei Neu- u.
Umbauten, Renovationen. Miet-
weise Erstellung für Maurer, Steinhauer,
Spengler, Malerarbeiten usw. usw. durch:

Schweiz. Gerüstgesellschaft A.-G. Zürich 7
Steinwiesstr. 86 — Tel.: Hott. 2134 — Telegr.-Adr.: Blitz-Gerüst

und durch folgende
Baugeschäfte

- Zürich: Fietz & Leuthold
- Zürich: Fr. Erlsmann
- Winterthur: M. Häring
- Andelfingen: E. Landolt-Frey
- Bern: G. Rieser
- Lucern: E. Berger
- Bubikon: A. Oetiker
- Basel: W. Marck
- Glarus: Rud. Stüssy-Aebly
- Genf: Ed. Cuénod S. A.
- Neuhausen: Jos. Albrecht
- Herisau: Joh. Müller
- St. Gallen: Sigris, Merz & Co.
- Olten: Otto Ehrensperger
- Rheinfelden: F. Schär
- Solothurn: F. Valli



EISENBAHNBRÜCKE ÜBER DIE LINTH UND SERNFT IN SCHWANDEN

Heinrich Brändli, Horgen Asphalt-, Dachpappen- und Holzcementfabrik

erstellt:

Asphaltarbeiten für jeden Bedarf
== bei Hoch- und Tiefbauten ==

Spezialität: Asphalt-Isolierungen für wasserdichte Abdeckungen von
Brücken, Viadukten, Gewölben, Ueber- und Unterführungen jeglicher
Art; bei Eisenbahn- und Strassenbauten nach **System Heinrich Brändli**,
in bestbewährten Flussführungen. Sorgfältige Bedienung. Sichere Garantie-
Uebernahme. Feinste Referenzen.

Telegramm-Adresse: **Heinrich Brändli, Horgen** — Telephon Nr. 38

FÜR DAS TECHNISCHE BUREAU

Bureau-Möbel Erstklasses Schweizerfabrikat.
Reichhaltiges Lager und Extra-Anfertigungen.

Schreibmaschinen Neue und Occasions.
Farbbänder, Kohlepapiere, Durchschlagspapiere und Schreibmaschinenpapiere

ALEX. B. OTTO, ZÜRICH 1, Usterstrasse 14.

Comptometer

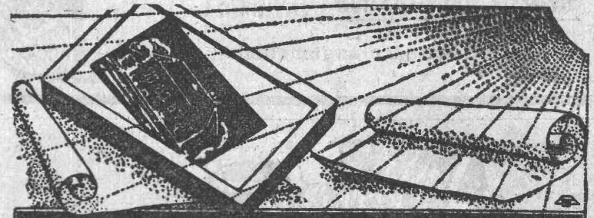
Addition
Multiplikation



Division
Subtraktion

Erstklassige amerikanische Additions-
und Rechenmaschine. — 30jährige
Erfahrung. — Prima Referenzen.

Eug. Fitze, Zürich
Stampfenbach-Strasse 73,
General-Vertreter für die Schweiz.



**Fabrikation von Heliographiepapieren
Lichtpausen
in Heliographie — Plan- und Zinkdruck
Elektrische und pneumatische Lichtpausapparate**
Schweiz. Lichtpausanstalten A-G
vorm. **Haff & Co Zürich**
Telephon H. 41-44 Auf der Mauer 4.

Nivellier-Instrumente :: Theodolite :: Rechenmaschinen

liefert zu Fabrikpreisen ab Lager

J. KELLER-HOERNI, Spezialgeschäft für Vermessungswesen, ZÜRICH 8
Telephon Hottingen 3776 Man verlange Kataloge Hegibachplatz

BAUER A.G.
Zürich 6

Geldschrank- und Tresorbau
Bau von Archiv- u. Bibliothek-Anlagen

Büromöbel f. Vertikal-Registatur
aus Stahlblech in höchster Vollkommenheit
Kataloge zur Verfügung

Klingelfuss, Aarau

Kontroll-, Montage-, Werk-
statt- u. Bau-Wasserwagen

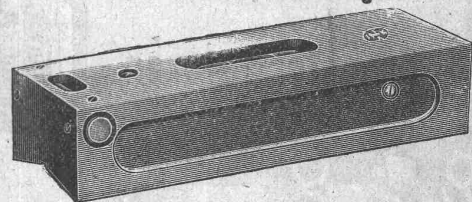
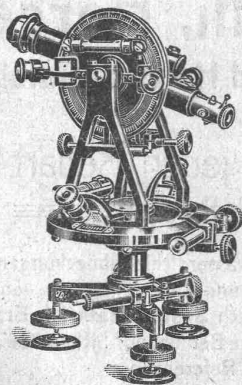


Fig. 46a
mit gehärteter und geschliffener Sohle.
Empfindlichkeit 0,05 bis 0,10 mm auf 1000 mm.



Gegründet 1819

Kern
AARAU

Gegründet 1819

Geodätische, topographische u. astronomische

Instrumente

Präzisions-Reißzeuge

Kataloge gratis und franko

