

Objektyp: **Advertising**

Zeitschrift: **Schweizerische Bauzeitung**

Band (Jahr): **77/78 (1921)**

Heft 7

PDF erstellt am: **26.09.2024**

Nutzungsbedingungen

Die ETH-Bibliothek ist Anbieterin der digitalisierten Zeitschriften. Sie besitzt keine Urheberrechte an den Inhalten der Zeitschriften. Die Rechte liegen in der Regel bei den Herausgebern. Die auf der Plattform e-periodica veröffentlichten Dokumente stehen für nicht-kommerzielle Zwecke in Lehre und Forschung sowie für die private Nutzung frei zur Verfügung. Einzelne Dateien oder Ausdrucke aus diesem Angebot können zusammen mit diesen Nutzungsbedingungen und den korrekten Herkunftsbezeichnungen weitergegeben werden. Das Veröffentlichen von Bildern in Print- und Online-Publikationen ist nur mit vorheriger Genehmigung der Rechteinhaber erlaubt. Die systematische Speicherung von Teilen des elektronischen Angebots auf anderen Servern bedarf ebenfalls des schriftlichen Einverständnisses der Rechteinhaber.

Haftungsausschluss

Alle Angaben erfolgen ohne Gewähr für Vollständigkeit oder Richtigkeit. Es wird keine Haftung übernommen für Schäden durch die Verwendung von Informationen aus diesem Online-Angebot oder durch das Fehlen von Informationen. Dies gilt auch für Inhalte Dritter, die über dieses Angebot zugänglich sind.



Unsere Zeichen - Instrumente „Minerva“

mit ihrer universellen Anwendungsmöglichkeit vergrössern nicht nur Ihre Produktivität, sondern steigern auch das Interesse und die Freude am Zeichnen.

Wir fabrizieren als Spezialität und liefern direkt:

Zeichen-Maschinen für horizontale und vertikale Positionen

Stangen-Zirkel

Ellipsen-Zirkel

Füll-Reissfedern, kombinierbar für Schablonen-Schriften

Füll-Reservoirs mit Düsen-Garnitur

speziell für Reklame-Schriften.

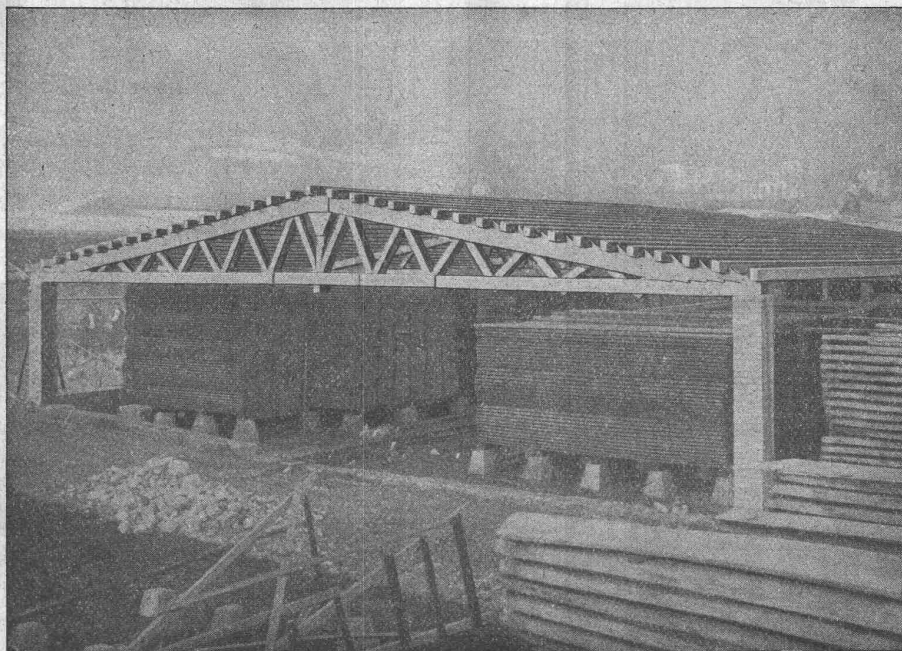
Verlangen Sie Spezial-Offerte oder unverbindliche Vorführung.

Hardmeyer, Berchtold & Co., Küsnacht-Zürich
Fabrikation technischer Instrumente.

Moderner Holzbau System „Holzfachwerk“

Bau in Cernier für
J. Perrenoud &
Cie.

Grosse Stützweite, geringe
Konstruktionshöhe.



Bau in Cernier für
J. Perrenoud &
Cie.

Grosse Stützweite, geringe
Konstruktionshöhe.

Leicht, billig, rasche Montage. Jede gewünschte Form statisch einwandfrei ausführbar. Mehrere 10000 m² überbaut. — Holzersparnis bis 50%.

Man verlange kostenlose Offerte von den Patent-Inhabern:

H. KIENAST & Co., Ingenieurbureau, ZÜRICH, Seefeldstrasse 47
Telephon Hottingen 48.08

Eisenwerk-Aktiengesellschaft Bosshard & Cie., Näfels

Abteilung Eisenhochbau:

Brücken, Hochbauten, Reservoirs, Maste, etc. etc.

Abteilung Maschinenfabrik und Giesserei:

Mechanische Förderanlagen, Schleusen- und Wehranlagen, Krane aller Systeme, Maschinen- u. Bauguss.

Submissions - Anzeiger.

Termin	Auskunftstelle	Ort	Gegenstand
16. August	Gemeinderatskanzlei	Tavannes (Bern)	Korrektion der Birse (8000 m ³ , 500 m Zementrohre, 730 m Sammelleitung usw.)
27. "	Hochbaubureau SBB	Bern	Boden- und Wandplatten für das neue Aufnahmegebäude Thun.
27. "	Obering. für Elektrifiz. SBB	Bern	Kabel und Kabelendenverschlüsse für das Kraftwerk Amsteg.
27. "	Oberingenieur der SBB	Luzern	Zolleinfriedigung für den neuen Güter- und Rangierbahnhof in Chiasso.

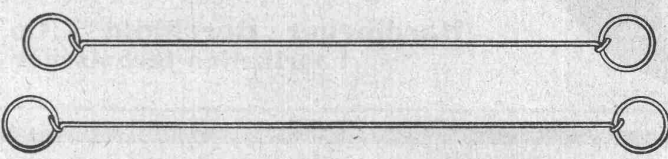


Verwendung beim binden von Betonisen.


Schweizerische Nagelfabrik

Aktiengesellschaft

Grüze bei Winterthur



Drahtbinder von 12 bis 30 cm Länge



Verwendung als Sackverschlüsse



VERBAND. SCHWEIZER. PARQUET-FABRIKANTEN

Union des Parquetiers Suisses

Zürich Bern Lausanne
 Börsenstrasse 10 Bundesplatz 2 Maupas 13
 Beratung und Ausführung.



Steinbrüchel & Hartmann

Zürich

Bahnhofstrasse 51, „Merkatorium“

Repetitions-Theodolite
 Bau-Theodolite
 Nivellier-Instrumente
 Rechenschieber, Reisszeuge etc.

Verlangen Sie Preisliste.

Moderne

INDUSTRIEBAUTEN

mit der Zeit angepassten Ausführungen
 projektiert rasch und wirtschaftlich

H. KNOBEL, ZÜRICH 6

Weinbergstrasse 53a Telefon: Hottingen 29.48

Ingenieur- und Architektur-Bureau

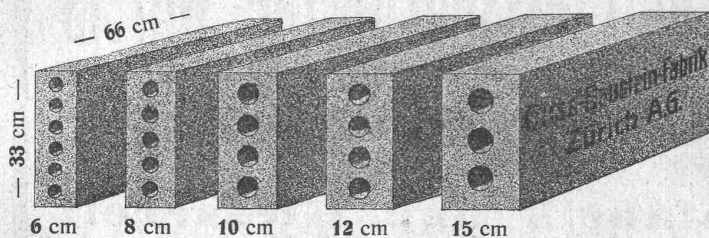
SPEZIALKONSTRUKTIONEN:

1. Anlagen für Textilindustrie
2. Gebäude für Elektrochemie
3. Werkstätten für Maschinenbau
4. Giessereien und Montierungshallen

Keine Unternehmung

Längsgelochte Schlackensteine

(Eingetragene Marke)



Anerkannt
 vorzügliches Baumaterial für alle Arten
 Hochbauten, insbesondere auch für
Doppelmauerwerk und Hintermauerungssteine

bei Wohnkolonien.

Verkauf direkt durch uns.

Guss-Baustein-Fabrik Zürich A.-G., Zürich

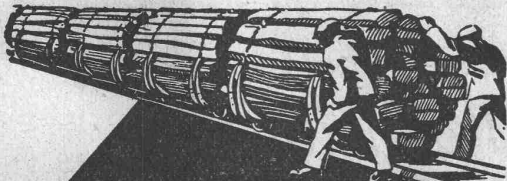
Haben Sie Bedarf an

Plan-Kopien, Heliographie Plandruck, Zinkdruck ?

ein- oder mehrfarbig
oder technischen Papieren

Sie werden reell und gewissenhaft bedient durch die
Lichtpaus- und Plandruck-Anstalt
ED. AERNI-LEUCH, BERN

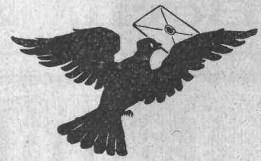
IMPRÄGNIERANSTALT UND SÄGEREI:



**SCHWEIZ-
GESELLSCHAFT FÜR
HOLZKONSERVIERUNG
A.G.
ZOFINGEN**

Bahnschwellen
Hölzer für Brücken und
Wasserbau
Pfähle, Einzäunungen
Holzpflaster

Imprägnierung mit Teeröl und Triolith nach
Vorschriften der Schweiz. Bundesbahnen.



„EXPRESS“

Akten- und Brief-

Aufzüge

für Banken, Ge-
schäftshäuser etc.

Speisen-Aufzüge

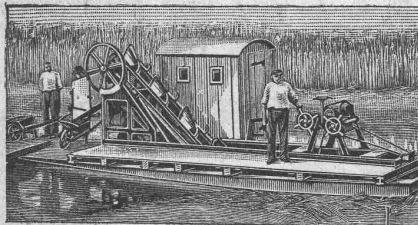
erstellen in tadelloser Aus-
führung und mit leichtem,
geräuschlosem Gang

Gebr. Gysi & C^{ie}
Baar-Zug

Konstruktions - Werkstätte.

Baggermaschinen

Trockenbagger
Schwimmbagger
Löffelbagger



Robert Aebi & Cie., A.G., Zürich
Ingenieurbureau  Maschinenfabrik

A. Glor & Co., Basel 18

Alleinige Vertreter in der Schweiz von
Sir W. G. Armstrong, Whitworth & Co. Ltd., England



Lager in

Schläuchen
Kupplungen

Pressluftschlämmern
Erstellung kompletter Pressluftanlagen

ZIEGEL A.-G. ZURICH

empfehl

Hourdis

in diversen Längen

Rote Bodenplättli

billigster Belag

Hohlsteine

2, 4 u. 6-loch in div. Grössen

LICHTPAUSPAPIERE

für alle Verfahren, liefern am vorteilhaftesten, jederzeit frisch

Bern, A. Messerli's Erben, Zürich

Landis & Gyr A.G. Zug

Elektrizitätszähler

FERRARIS - WATTMETER
ZEIT- & SPERRSCHALTER

Oberrheinische Industriegesellschaft

Joseph Vogele & Co. Mannheim

Telegramm-Adresse: Evoco-Mannheim

*.. Weichen... Kreuzungen... Drehscheiben..
.. Die Gelenkdrehscheibe... Schiebebühnen..
..... Rangierwinden... Spills.....*

Bureau Schweiz:

S. Bäumlín Ingenieur S.T.A. Luzern, Kertensteinstr. 52.

Telegr.-Adresse: Bäumlín Luzern.

Telephon № 40.

Freins Westinghouse

POUR CHEMINS DE FER ET TRAMWAYS

Pour tous renseignements, s'adresser à la

COMPAGNIE DES FREINS WESTINGHOUSE (Succursale suisse)

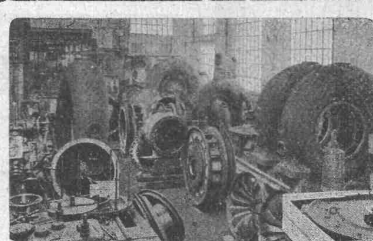
1, Gufenbergstrasse — **BERNE** — Téléphone: 4467

LIEFERUNG
VON

WASSERTURBINEN

NEUESTER
KONSTRUKTION

PRÄZISIONS-
GESCHWINDIGKEITS-
REGULATOREN
und DRUCKREGLER



Inneres unserer Montagehalle

ADRESSE:
BÜRO u. WERKSTÄTTEN
109, ROUTE DE LYON
ehem. Gebäulichkeiten der Firma
PICCARD, PICTET & CIE.

ATELIERS DES CHARMILLES S.A.

SUISSE • GENÈVE • SUISSE

Leipziger Herbst-Mustermesse
 vereinigt mit Technischer Messe und Baumesse
 28. August bis 3. Sept.
 1921

Ueber 12,000 Aussteller, mehr als 100,000 Einkäufer aus allen Ländern bieten Ausstellern und Einkäufern grosse Vorteile. Das

Schweizerhaus in Leipzig

bietet der Schweizer Industrie die grössten Verkaufsmöglichkeiten für den Export in alle Weltteile. - Wegen Miete von Kabinen, Ständen etc. wende man sich sofort an James Katzenstein, Zürich 8, Russenweg 10.

Direkte Extrazüge

nach Leipzig, sowie die im Anschluss an die Messe stattfindende gemeinsame Fahrt der Schweizer Besucher

von Leipzig nach

Berlin, Hamburg, Helgoland, Westerland a./Sylt veranstaltet das Reisebureau Meiss & Co., Zürich, Bahnhofstrasse (Filiale Bern, Christoffelgasse 3).

Auf alle die Messe bezüglichen Anfragen erteilt Auskunft der ehrenamtl. Vertreter des Messamtes für die Schweiz: James Katzenstein, Zürich 8, Russenweg 10.

Messamt
für die Mustermessen, Leipzig

Gusseiserne Muffen- und Flanschenröhren
 sowie Formstücke

Schweizer
 Normalien
 Lager
 in Winterthur



für
 normalen
 und höhern
 Betriebsdruck

Kägi & Co., Winterthur

Telephon Nr. 496

R. DIETRICH & Co A.-G., ZÜRICH

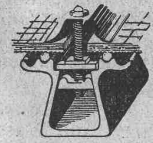
Fabrik mit Geleise-Anschluss in Altstetten. — Telephon: Selnau 18.90

Grosses Lager in Maschinenölen jeder Art

Transformatoren-Oele — Schalter-Oele — Consistente Fette
 Elektromotoren-Oele — Turbinen-Oele — Dampfzylinder-Oele
 Automobil-Oel und Motorwagenfett — Wasserlösliches Bohreröl
 Bodenöl — Leinöl — Bodenwische — Schmierseife — Carbolinum etc.

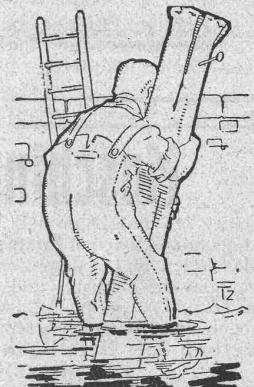
**KITTLLOSE
 GLASDACHER**

System Zimmermann



WALTHER & MÜLLER
 - BERN -

Walser & Co.
WINTERTHUR
 Industriebauten
 Ofen-Anlagen
 FÜR ALLE ZWECKE & BRENNSTOFFE
 Kesseleinmauerungen
 Hochkamine
 Bau- u. feuerfeste Materialien
 PROJEKTE - EXPERTISEN



**WASSERDICHTHE
 HOSEN**

für Kanalarbeiter,
 Ingenieure, Fischer,
 etc.

WALTER NAEF
 & Co
 vormals

JOH. EMIL NAEF
 Bahnhofstr. 54 Zürich
 Teleg. Summunaf

Erfindungs-Patente
 Marken-Muster-
 & Modell-Schutz im In- u. Ausland
H. KIRCHHOFER vormals
 Bourry-Séquin & Co. ZÜRICH
 1880
 Gegründet

Offerten zur Verwertung von Erfindungspatenten EIMER-SCHNEIDER INGENIEUR GENÈVE

Die Inhaber folgender schweizerischer Patente wünschen mit schweizerischen Fabrikanten bzw. Interessenten in Verbindung zu treten und sind gerne bereit, Lizenzen zu erteilen oder die Patente zu verkaufen.

Nr. 45812 vom 16. November 1908, **Fonderies et Ateliers de la Courneuve**, auf: „Verfahren zur Herstellung der die Wasserröhren verbindenden Stücke bei Babcock & Wilcox Dampfkesseln“.

Nr. 47173 vom 24. Februar 1909, **Fonderies et Ateliers de la Courneuve**, auf: „Röhrenkessel“.

Nr. 62445 vom 28. November 1912, **Fonderies et Ateliers de la Courneuve**, auf: „Wasserröhrenkessel“.

Nr. 68552 vom 19. März 1914, **Fonderies et Ateliers de la Courneuve** und Zusatz Nr. 70558 vom 11. Mai 1914, auf: „Dampfkessel mit einer Vorrichtung zur Regelung der Temperatur des von ihm gelieferten Dampfes“.

Nr. 88151 vom 19. Februar 1920, **Fonderies et Ateliers de la Courneuve & René Brenot**, auf: „Mechanischer Kettenrost“.

Nr. 89385 vom 19. Februar 1920, **Fonderies et Ateliers de la Courneuve Georges Murlam & Marcel Sutter**, auf: „Mechanischer Kettenrost“.

Nr. 79261 vom 4. Juni 1917, **Sté. d'Appareillage Médical, Grenoble**, auf: „Metallgestell mit Federn für künstliche Glieder“.

Nr. 64268 vom 18. September 1912, **Manufacture d'horlogerie de Béthune**, auf: „Schnellwage mit selbstfahrendem Laufgewicht“.

Nr. 70197 vom 23. Juli 1914, **W. J. Still**, auf: „Verbesserung an Verbrennungsmotoren“.

Nr. 81328 vom 19. August 1918, **F. W. S. Stokes**, auf: „Geschoss für Feuerwaffen“.

Nr. 80843 vom 17. August 1918, **F. W. S. Stokes**, auf: „Geschütz“.

Gefällige Offerten oder Vorschläge werden durch Herrn **E. Imer-Schneider**, Ingénieur-Conseil, 8 Bd. James-Fazy in Genf weiterbefördert.

Maschinen-Ingenieur

Schweizer, mit Diplom E. T. H. Zürich, mit reichen technischen und kaufmännischen Erfahrungen in mechanischen und elektrischen Maschinen und Anlagen, sowie in der Textilindustrie; deutsch, französisch, englisch und italienisch beherrschend, gegenwärtig in leitender Stelle in Londonbureau bekannter französischer Firma, **sucht verantwortliche Stelle als Direktor, Filialvertretung oder Beteiligung.** Anfragen befördert unter M. 291 **Rudolf Mosse, Zürich.**

Patentverwertung

Der Inhaber der schweizerischen Patente Nr. 67201 vom 27. Dezember 1913, betreffend: „Verfahren zur Herstellung von Zement-Asbestziegeln u. dergleichen“ und Nr. 73073 vom 23. Juli 1915, betr.: „Verfahren zur Herstellung von Zement- und Asbestplatten“, wünscht die Patente zu verkaufen, in Lizenz zu geben oder anderweitige Vereinbarungen für die Fabrikation in der Schweiz einzugehen.

Anfragen befördert **H. Kirchofer** vormals Bourry-Séquin & Co., Ingenieur- u. Patentanwaltsbureau in **Zürich 1**, Löwenstr. 51.

Suche zu kaufen Schweizer Bauzeitung Jahrg. 1914 bis 1920, geb. od. in Heften. Angeb. erb. von **O. G. Zehrfeld, Leipzig-R.**, Göschenstrasse 1.

PATENT-ANWÄLTE E. BLUM & C. DIPL. INGENIEUR GEGENM. 11878 - ZÜRICH - BAHNHOFSTR. 74

Patentverwertung

Die Inhaber des schweizer. Patentes Nr. 75811 vom 30. Oktober 1916, betreffend: „Apparat zum Zuführen flüssigen Brennstoffes a. Verbrennungskraftmaschinen“, wünschen das Patent zu verkaufen, in Lizenz zu geben oder anderweitige Vereinbarungen für die Fabrikation in der Schweiz einzugehen.

Anfragen befördert **H. Kirchofer** vormals Bourry-Séquin & Co., Ingenieur- u. Patentanwaltsbureau in **Zürich 1**, Löwenstr. 51.

Mercedes, 2 T Chassis

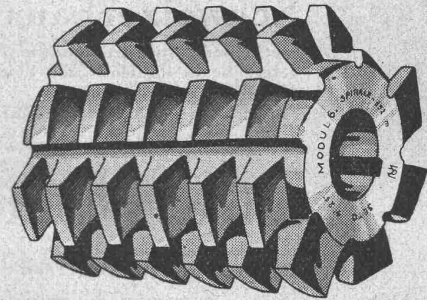
fabrikneu, neuestes Modell 25/35 PS mit Vollgummibereifung, Carrosserie nach Wunsch, liefern ab Lager

Automobilwerke „Progress“ A. G., Zürich 2

Brunastrasse 93/95

Telephon Seinau 5097 und 1411

Sauberste Zahnung und daher ruhigsten Gang von Zahnradern erhalten Sie durch Anwendung



v. Abwälzfräsern mit geschliffenen Flanken. Utilis, Werkzeugfabrik, Müllheim, Schweiz.

Stelle-Gesuch

In der Holzbranche durchaus erfahrener Mann, gesetzt. Alters, vertraut mit allen Holzbearbeitungsmaschinen, sowie deren Reparaturen, **sucht Stelle als Werkführer od. Platzmeister.** Prima Zeugnisse. Offerten unt. Chiffre Z. F. 2456 beförd. **Rudolf Mosse, Zürich.**

Akkordant

übernimmt

Hoch- oder Tiefbauarbeit

armierten Beton in Regie, Interessierte-Regie oder in Akkord. Qualifiziertes Personal, sowie Inventar, inkl. Rollmaterial, für Bauten jed. Umfanges vorhanden. Offerten unter Chiffre C. 570 L. **Schweizer-Annoncen A.-G., Zürich.**

Bau-Ing.

40jährig, Absolvent der Eidgen. Techn. Hochschule, Schweizer, deutsch, französisch und italien. sprechend, bisher in selbständiger, leitender Stellung bei grossen Unternehmungen tätig, mit grosser Praxis im Tunnel-, Eisenbahn-, Wasserstollen- u. Wasserwerksbau (Hoch- und Niederdruckanlagen) **sucht Engagement.** — Offerten unter Chiffre Z. O. 2614 an **Rudolf Mosse, Zürich.**

Gesucht

für Jüngling mit guter Realschulbildung und ein Semester Technikum gute **Lehrstelle** in Architektur- oder Baubureau mit Garantie für gute prakt. Ausbildung, um nachher das Technikum zu beenden. Offerten unter Chiffre Z. E. 2630 an **Rud. Mosse, Zch.**

Junger, diplomierter

Bautechniker

flotter Zeichner, **sucht Stelle** in grösserem Architekturbureau oder Baugeschäft. Eintritt sofort. Gefällige Offerten erbeten unter Chiffre Z. R. 2567 an

Rudolf Mosse, Zürich.

Grundbuchgeometer

gut. Topogr., langj. Vermessungs- und Baupraxis, mit Ia. Referenz., **sucht per sof. Beschäftigung** in Akkord od. Regie. Eig. Instr. Offert. erb. unt. Chiff. Z. L. 2611 an **Rudolf Mosse, Zürich.**

Patentverwertung

Der Inhaber des schweizer. Patentes Nr. 71879 vom 13. Juli 1915, betreffend: „Gebäude“, wünscht das Patent zu verkaufen in Lizenz zu geben oder anderweitige Vereinbarungen für die Fabrikation in der Schweiz einzugehen.

Anfragen befördert **H. Kirchofer** vormals Bourry-Séquin & Co., Ingenieur- u. Patentanwaltsbureau in **Zürich 1**, Löwenstr. 51.



Grundwasserversorgung d. Gemeinde Muri**Bauausschreibung**

Die Einwohnergemeinde Muri bei Bern eröffnet Konkurrenz über die Ausführung eines

Versuchsbrunnens

in der Nähe von Gümligen.

Die Offerten sind verschlossen und mit der Aufschrift „Grundwasserversorgung Muri“ bis mit dem 15. August 1921 an das unterzeichnete Bureau, Laupenstrasse 8 in Bern, woselbst auch die Preisliste bezogen werden kann, einzureichen.

Bern, den 30. Juli 1921.

Aus Auftrag:
Ingenieurbureau F. Steiner.

Ausschreibung

Die Trockenlegungs-Genossenschaft von Corjolens und Avry-sur Matran (Frelburg) schreibt eine erste Lieferung von

ca. 30000 Drainierrohren

verschiedenen Durchmessers (6 cm bis 25 cm) aus. Diese Ware ist lieferbar an Ort und Stelle, bis am 15. September, je nach Angaben des Drainier-Chefs.

Die Eingaben sind bis am 15. August in versiegeltem Brief-Umschlag zu richten an Herren Weck, Aoby & Cie., Bankiers in Frelburg.

Die Kommission.

Schweizer. Bundesbahnen**Konkurrenz-Eröffnung**

Die Generaldirektion der SBB eröffnet Konkurrenz über die Ausführung der

Malerarbeiten

für die Zentrale des Kraftwerkes Amsteg in Amsteg.

Die Vergebung erfolgt samthalt oder in einzelnen Losen.

Uebernahmsbedingungen liegen im Hochbaubureau der Generaldirektion, Dienstgebäude Brückfeld, Mittelstrasse 43, Zimmer Nr. 17 und im Baubureau des Kraftwerkes Amsteg in Amsteg zur Einsicht auf, wo auch die Angebotformulare bezogen werden können.

Angebote mit der Aufschrift „Malerarbeiten für das Kraftwerk Amsteg“ sind der Generaldirektion der SBB in Bern bis 3. September 1921 verschlossen einzureichen. Sie bleiben bis 3. Oktober 1921 verbindlich.

Bern, den 4. August 1921.

Generaldirektion der SBB.

Contremaître

pour usine fabriquant isolants moulés, genre clématite et bakélite, doit aussi connaître la fabrication de l'ébonite ou au moins celle de ses succédanés et pouvoir organiser travail en série. Connaissance du français indispensable. Ecrire sous chiffre Zag. E. 67 à Rudolf Mosse, Berne.

Ingenieur

der etwas französisch spricht, die Technik und die Fabrikation der industr. Kondensatoren gründlich kennt, wird nach Paris gesucht. Offerten an Maisonneuve, 42, Avenue de Neuilly à Neuilly-sur-Seine.

Zu Notwohnungsbauten des besetzten deutschen Gebietes

Architekt

zur gemeinschaftlichen Erledigung gesucht. Offerten unter Chiffre Z. G. 2632 befördert Rud. Messe Zürich.

Wettbewerb

zur Erlangung von Entwürfen zu einer Wandmalerei im Durchgang zwischen Stadthaus und Fraumünsterkirche in Zürich.

Der Stadtrat von Zürich eröffnet zur Erlangung von Entwürfen zu einer Wandmalerei im Durchgang zwischen Stadthaus und Fraumünsterkirche einen Wettbewerb unter allen in der Schweiz wohnhaften stadtzürcher Künstlern und den im Kanton Zürich seit 1. Januar 1921 niedergelassenen Schweizerkünstlern. — Ueber die Durchführung des Wettbewerbes gibt das Programm Auskunft, das nebst den erforderlichen Planunterlagen gegen Bezahlung von Fr. 3.—, die bei Einreichung eines programmgemässen Entwurfes zurückerstattet werden, im Bureau Nr. 35 des Hochbauamtes, Amtshaus IV, Uraniastr. 7, bezogen werden kann. — Die Entwürfe sind bis zum 10. Dezbr. 1921 portofrei dem Vorstände des Bauwesens III, Stadthaus Zürich, einzureichen.

Zürich, den 4. August 1921.

Vorstand des Bauwesens III.

Zentral-Kommission der Gewerbe-Museen Zürich und Winterthur.

Wettbewerb

zur Erlangung von Entwürfen zu Telefonmasten. Totalbetrag für Prämierung 4500 Fr.

Programme können von den beiden Museen Zürich und Winterthur bezogen werden.

Der Präsident: L. Calame, Direktor.

Ingenieur oder Techniker

praktisch erfahren in Werkzeugentwurf, wissenschaftlicher Vorbestimmung von Arbeitszeiten und Zeitstudien für mechanische Werkstätte von Schweizerfirma Oberitaliens

gesucht

Italienische Sprachkenntnisse notwendig. Offerten unter Chiffre Z. O. 2539 befördert Rudolf Mosse, Zürich.

Unserer heutigen Nummer liegt ein Prospekt betreffend:

Universal-Magazingestelle

der Gebr. Sulzer A.-G., Winterthur, bei, den wir der besonderen Aufmerksamkeit unserer Leser empfehlen.

ATELIERS DE CONSTRUCTIONS MÉCANIQUES DE VEVEY S. A.

Téléphone No. 69

VEVEY (Suisse)

Télégr. Fonderie-Vevvey

Turbinen u. Regulatoren

Hebewerkzeuge

Krane

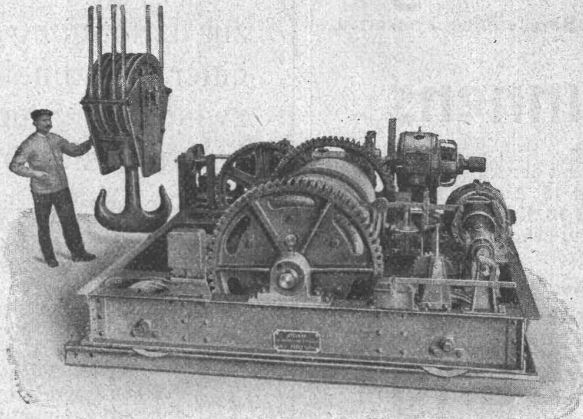
Laufbühnen

Drehscheiben

Warenaufzüge

Verlade Rollwagen

Eisen- und Bronze-Giesserei



Eiserne Brücken und Dach-Konstruktionen

Réservoirs

Dampfkessel

Gasbehälter

Rohrleitungen

Schleusen und Wehranlagen

Weichen und Kreuzungen

Chariot d'un pont roulant de 50 tonnes.

Schweiz. Linoleum A.G., Giubiasco (Tessin)

Gegründet 1905



Erstklassige Marke

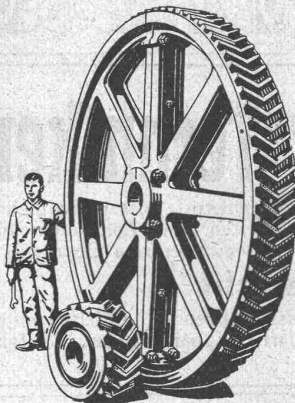
Eigene Agentur Zürich, Bleicherweg 50, Telefon: Selnau Nr. 69.30
Briefadresse: Postfach Selnau Nr. 41 — Bezugsquellen werden nachgewiesen durch die Agentur Bleicherweg 50 — In Mill. Quadratmeter bewährt

**Granit - Inlaid - Jaspé - Kork
Uni Linoleum - Kork-Jaspé**

Schweizer Linoleum (Marke Helvetia)

GESELLSCHAFT DER LUDW. VON ROLL'SCHEN EISENWERKE

FILIALE: EISENWERK CLUS KT. SOLOTHURN



Zahnräder

TRANSMISSIONEN

in moderner Ausführung, mit Ringschmierlagern oder Kugellagern.
Komplette Anlagen für alle Industriezweige.

**Benn's Patent-Reibungskupplungen.
Elektromagnetische Reibungskupplungen.**

Patentiert in der Schweiz und im Auslande.

Riemenscheiben in Gusseisen.

Riemen-Leitrollen mit automatischer Schmierung oder mit Kugellagern.

Zahnräder mit rohen oder gefrästen Zähnen.

Ausführungsrecht für die Schweiz der

Patent-LENIX-Getriebe