

Zeitschrift: Schweizerische Bauzeitung
Herausgeber: Verlags-AG der akademischen technischen Vereine
Band: 77/78 (1921)
Heft: 3

Werbung

Nutzungsbedingungen

Die ETH-Bibliothek ist die Anbieterin der digitalisierten Zeitschriften auf E-Periodica. Sie besitzt keine Urheberrechte an den Zeitschriften und ist nicht verantwortlich für deren Inhalte. Die Rechte liegen in der Regel bei den Herausgebern beziehungsweise den externen Rechteinhabern. Das Veröffentlichen von Bildern in Print- und Online-Publikationen sowie auf Social Media-Kanälen oder Webseiten ist nur mit vorheriger Genehmigung der Rechteinhaber erlaubt. [Mehr erfahren](#)

Conditions d'utilisation

L'ETH Library est le fournisseur des revues numérisées. Elle ne détient aucun droit d'auteur sur les revues et n'est pas responsable de leur contenu. En règle générale, les droits sont détenus par les éditeurs ou les détenteurs de droits externes. La reproduction d'images dans des publications imprimées ou en ligne ainsi que sur des canaux de médias sociaux ou des sites web n'est autorisée qu'avec l'accord préalable des détenteurs des droits. [En savoir plus](#)

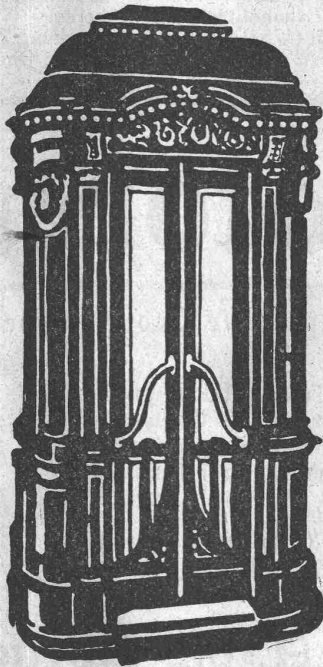
Terms of use

The ETH Library is the provider of the digitised journals. It does not own any copyrights to the journals and is not responsible for their content. The rights usually lie with the publishers or the external rights holders. Publishing images in print and online publications, as well as on social media channels or websites, is only permitted with the prior consent of the rights holders. [Find out more](#)

Download PDF: 29.01.2026

ETH-Bibliothek Zürich, E-Periodica, <https://www.e-periodica.ch>

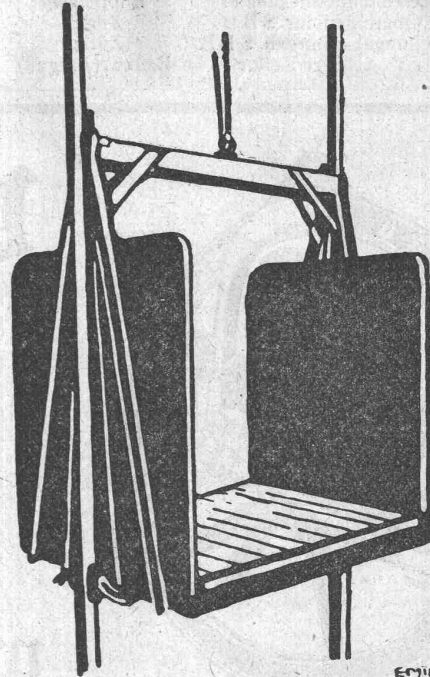
Personen-Lasten-



**SCHINDLER
U.CIE.
LUZERN**

GEGRÜNDET
1874

5000 ANLAGEN AUSGEFÜHRT

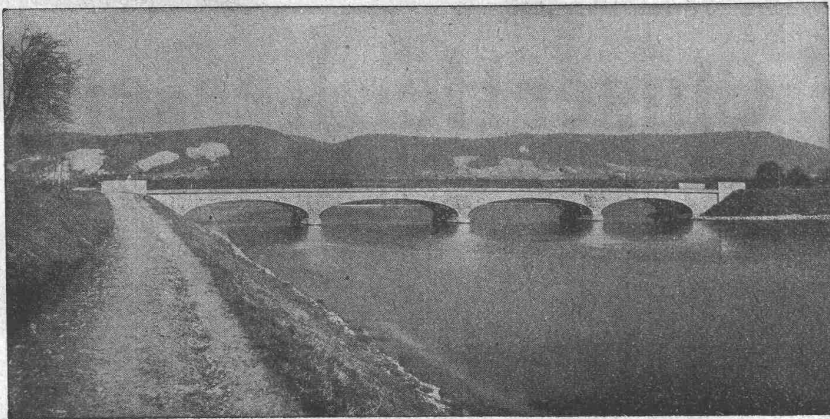


EMIL HYDER-19.

AUFZÜGE

Ed. Züblin & Cie, A. G.

Zürich, Basel



Ergolzbrücke bei Augst

Eisenbetonbau

Brücken
Foundationen
Hochbauten

Submissions-Anzeiger.

Termin	Ankunftsstelle	Ort	Gegenstand
20. Januar	Rheinbauleitung	Rorschach	1. Baulos des neuen Kanals für die Gasenzenbach-Ableitung (230 m).
20. "	Gemeinderatskanzlei	Rapperswil	Verschied. Arbeiten und Lieferungen zum Ausbau der Wasserversorgung.
24. "	Oberingenieur S B B	Zürich	Kanalisation und Klärgrube zum Bahnhof-Gebäude Schlieren.
28. "	Leitungsbaubureau S B B	Zürich	Lieferung v. Tragwerk-Bestandteilen (175 t) f. d. elektr. Fahrleitung Zürich-Zug.
31. "	E. Schärer-Keller	Baden (Aargau)	Versch. Arb. u. Liefer. zur Drainage u. Kanalisation Dättwil u. Obersiggental.



Ventilatoren

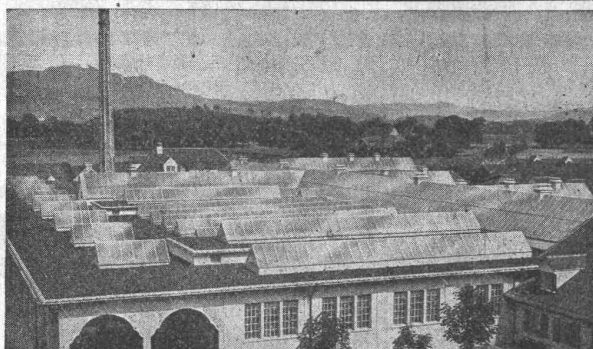
und Ventilations-Anlagen für alle Industriezweige,
sowie

Entnebelungs-Anlagen, Tröckne-Anlagen, Luft-
heizungs-Anlagen, Pneumatische Transport-
Anlagen, Späne- und Staubabsaugungs-An-
lagen, Luftturbinen und Blechrohrleitungen
nach

eigenen, langjährig bestbewährten
Spezial-Konstruktionen.

Wanner & Co. A.-G., Hörgen

Stadt. Schlachthof Bern 4000 m²



Walther & Müller - Bern

Telephon Nr. 912 — Telegramme: Walthermüller
Eigenes technisches Bureau. Verlangen Sie unsern Besuch.
Eigene Lager und Fabrikation.

Kittlose Glasdächer

System Zimmermann

Zürich

P. Appel, Limmatstr. 55

Telephon: Selnau 66.54

Frauenfeld

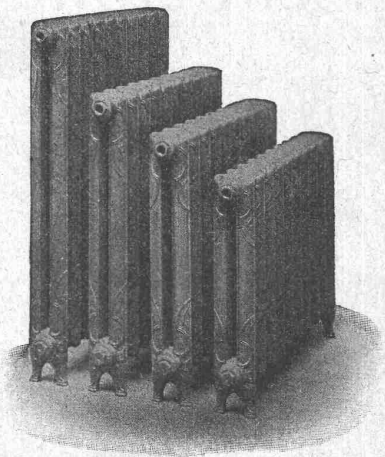
Tuchschmid's Erben

Telephon Nr. 70

Basel: J. Pfister, Ingenieur, Petersgraben 61, Telephon 11.14



GESELLSCHAFT DER LUDW. VON ROLL'SCHEN EISENWERKE
· FILIALE: EISENWERK CLUS KT. SOLOTHURN ·



Cluser Heizkessel

Für Warmwasser- und Niederdruck-Dampf-
heizung, sowie für gewerbliche Anlagen.

Bewährtes System.

Einfache Bauart und Aufstellung.

Bequeme Reinigung während dem Betriebe.

Ueber 9000 Cluser-Kessel im Betriebe.

Radiatoren

55 verschiedene Modelle.

Rippenheizröhren, Wärmeplatten, Wärmeschränke,
Wärmestiche, Ventile, Formstücke und Flanschen.

Lieferung ab Vorrat.

Zu beziehen durch die Installationsfirmen

A.-G. Möbelfabrik Horgen-Glarus in Horgen

Bedeutendstes schweizerisches Unternehmen für die Herstellung von Sitzmöbeln und Tischen in gesägter und gebogener Ausführung in jeder Art und für jeden Zweck.

Spezialität: Massenbestuhlungen für Säle, Theater, Kinos etc.

Fabriken in Horgen und Glarus.

Landis & Gyr A.G. Zug

Elektrizitätszähler

FERRARIS - WATTMETER
ZEIT- & SPERRSCHALTER

Maschinenbau A.G. Seebach Seebach-Zürich



Abteilung Zahnräder.
Präzisionszahnräder
Tourenreduktionsgetriebe

Patentverwertung

Der Inhaber des schweizer. Patentes Nr. 79065 vom 10. Jan. 1918, betreffend: **Verfahren zur Ausscheidung des Stickstoffes aus der Luft**, wünscht das Patent zu verkaufen, in Lizenz zu geben oder anderweitige Vereinbarungen für die Fabrikation in der Schweiz einzugehen.

Anfragen befördert **H. Kirchhofer** vormals Bourry-Séquin & Co., Ingenieur- u. Patentanwaltsbureau in **Zürich 1**, Löwenstr. 51.

Patentverwertung

Der Inhaber des schweizer. Patentes Nr. 72961 vom 21. Dezember 1915, betreffend: **Gegen Erschütterungen gesicherter Zünder**, wünscht das Patent zu verkaufen, in Lizenz zu geben od. anderweitige Vereinbarungen für die Fabrikation i. d. Schweiz einzugehen.

Anfragen befördert **H. Kirchhofer** vormals Bourry-Séquin & Co., Ingenieur- u. Patentanwaltsbureau in **Zürich 1**, Löwenstr. 51.

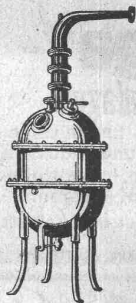
Patentverwertung

Der Inhaber des schweizer. Patentes Nr. 77597 vom 17. Januar 1918, betreffend: **Dynamo-elektrische Maschine**, wünscht das Patent zu verkaufen, in Lizenz zu geben oder anderweitige Vereinbarungen für die Fabrikation in der Schweiz einzugehen.

Anfragen befördert **H. Kirchhofer** vormals Bourry-Séquin & Co., Ingenieur- u. Patentanwaltsbureau in **Zürich 1**, Löwenstr. 51.

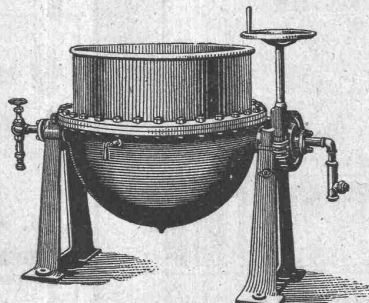
Kupfer- u. Kesselschmiedearbeiten

jeder Art



wie die Anfertigung von:

Behältern	!	Kesseln u.
Gefässen		Apparaten
mit Armaturen, ferner		
Rohrleitungen	—	Schlangen
und Rührwerke, sowie alle einschlägigen Arbeiten übernimmt:		



M. SCHAERER A. G. BERN

Grossapparatebau, Metallgiesserei, Kessel- und Kupferschmiede
Autogene Schweisserei. — Kostenanschläge. — Ingenieurbesuch.

IMPRÄGNIERANSTALT UND SÄGEREI:



**SCHWEIZ-
GESELLSCHAFT FÜR
HOLZKONSERVIERUNG
A-G
ZOFINGEN**

**Bahnschwellen
Hölzer für Brücken und
Wasserbau
Pfähle, Einzäunungen
Holzpflaster**

Imprägnierung mit Teeröl und Triolith nach
Vorschriften der Schweiz. Bundesbahnen.



**Komplette
Kohlen- und
Koks-
Förder-
anlagen
für
Gas- und
Elektrizitäts-
Werke**

Generalvertretung für die Schweiz:
Fr. Waldherr, Zürich
Seefeldstr. 120.

J-Pohlig A-G-Cöln

**Gusseiserne Muffen- und Flanschenröhren
sowie Formstücke**

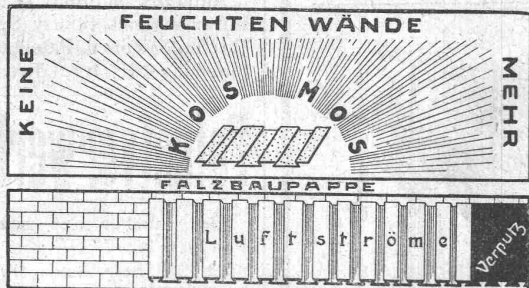
Schweizer
Normalien
—
Lager
in Winterthur



für
normalen
und höhern
Betriebsdruck

Kägi & Co., Winterthur

Telephon Nr. 496



**ASPHALT-ARBEITEN
FLACHE BEDACHUNGEN
WASSERDICHTHE ISOLIERUNGEN**

Gysel & Cie., Asphaltfabrik
Käpfnach A.G. **Horgen (Zch.)**

Telephon Nr. 24

Telegramme: Asphalt

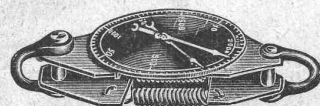
PATENT-ANWÄLTE
E. BLUM & C^e DIPL. INGENIEURE
GEGRÜNDET 1878 • ZÜRICH • BAHNHOFSTR. 74

**A vendre
6 CINTRES
bois**

système Hetzer, portée 26,70 m,
flèche 2,80 m, dimensions: 1 m
à 0,18, assemblés en 2 pièces de
13,25 m. Poids par cintre, env.
2400 kg. Charge utile par cintre:
6 à 7 tonnes. Ces cintres qui
ont servi à la construction du
pont de Guillermaux à Payerne,
sont encore sur place, le décin-
trage devant être exécuté à fin
janvier 1921. Ils peuvent être
utilisés pour la construction d'arcs
en béton ou en maçonnerie, soit
comme fermes ou sommiers dans
la construction de Halles, grandes
salles, hangars d'aéroplanes, ga-
rages, etc. et seront d'une grande
utilité et d'une économie certaine
dans ces constructions par leur
grande résistance, leur peu d'en-
combrement et leur flèche très
réduite. Pour tous renseigne-
ments, s'adresser à Entreprise

A. Ferrari & Cie.

Maupas 38, Lausanne.



**Dynamometer, Zugkraft- und
Spannungsmesser,
Drahtspanner,
Hydrostatische Kranwaage.**

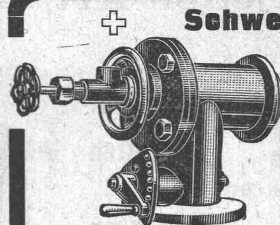
Otto Zaugg, Bern
Kramgasse 78

Spezialwerkzeuggeschäft.

Treibriemen

aus Kernleder, Kamelhaar, Baum-
wolle, Balata, Hanf, Gummi.
Neueste Riemenverbinder liefert
ab Lager

Adolf Schlatter
Dietikon (Zürich).



Schweizerfabrikat

**„Omega“-
Feuerungsanlagen**

für alle flüssigen, halbflüssigen
Brennstoffe, Peche und Industrie-
gase zu Dampfkesseln, Industriellen
und gewerblichen Anlagen.

V. A. Lipinski & Cie., Zürich 7, Feuerungstechnisches Bureau.

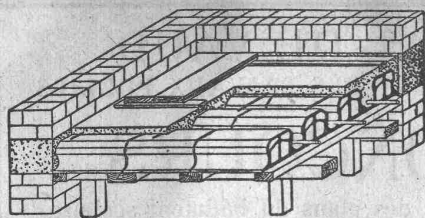


CLICHÉS
FÜR KATALOGE, ZEITSCHRIFTEN, REKLAME, etc.

A. SULZER & C^o

AUTOTYPEN-STRICHÄTZUNGEN-GALVANOS

ZÜRICH
TEL. S. 2912



Pfeifer Hohlstein-Decken

eignen sich vorzüglich für
Kleinwohnhausbauten

Raschle & Cie., Stampenbachstr. 75, **Zürich**

Telephon Hottingen 59.80 Telegramme: Raschco.

Ziegel A.-G., Zürich

Beste Bezugsquelle
für

Bedachungsmaterialien

aller Art
naturrot und altfarbig



Deutzer Motoren

für Betrieb mit Benzin, Benzol, Petrol, Rohöl etc.

Motorlokomotiven

Motorlokomobilen

Schiffsmotoren

Prompte Lieferung durch die Generalvertretung:

Würgler, Kleiser & Mann, Albisrieden-Zürich

Steinbrecher Sandwalzwerke Ziegeleimasehinen

Kleemann's Fabriken, Obertürkheim 1
(Deutschland)

*Gall'sche Ketten
Transmissionsketten
Automobil-, Motorrad- u.
Veloketten
Kettenräder etc.*

liefert in allen Dimensionen

Gelenkkettenfabrik A.-G.
Luzern

Kranenseile Transmissionsseile

erstklassig, aus bestem italienischem Kernhanf, ferner:

imprägnierte, wetterfeste

Gerüstseile

Dichtungsstricke

roh und imprägniert in jeder Dicke. — Verlangen Sie
Muster und Preise von der mechanischen Sellawaren-,
Bindfaden und Riemenfabrik

Meister & Comp., Rüegsau (Kt. Bern).

Gegründet 1869.

Clichés
Armbruster & Söhne
Obere Säune 19, Zürich
Tel. 6365

Patentverwertung

Die Inhaber des schweizer. Patentes Nr. 64493 vom 27. Februar 1913, betreffend: **Maschine für lithographischen Druck**, wünschen das Patent zu verkaufen, in Lizenz zu geben oder anderweitige Vereinbarungen für die Fabrikation in der Schweiz einzugehen.

Anfragen befördert **H. Kirchofer** vormals Bourry-Séquin & Co., Ingenieur- u. Patentanwaltsbureau in **Zürich 1, Löwenstr. 51.**

Patentverwertung

Die Inhaber des schweizer. Patentes Nr. 51998 vom 11. Juni 1910, betreffend: **Schraubennuttersicherung**, wünschen das Patent zu verkaufen, in Lizenz zu geben oder anderweitige Vereinbarungen für die Fabrikation in der Schweiz einzugehen.

Anfragen befördert **H. Kirchofer** vormals Bourry-Séquin & Co., Ingenieur- u. Patentanwaltsbureau in **Zürich 1, Löwenstr. 51.**



Badische Maschinenfabrik

Seboldwerk

Durlach

Gegründet 1854



Sandstrahlgebläse

in neuester und vollkommenster Bauart für alle vorkommenden Verwendungszwecke, D.R.P. — D.R.G.M.

Maschinen
für die Gussputzerei

sowie

Dekapierapparate
für Bleche u. Walzisen.

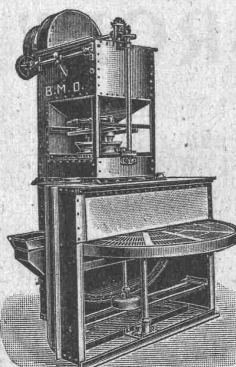
Sämtliche Maschinen und Einrichtungen für Eisen-, Stahl- und Metall-Giessereien

Vertreter für die Schweiz:

RUBAG

Rollmaterial u. Baumaschinen A.-G.
Zürich

Sandstrahlgebläse mit Drehtisch Seidengasse 16 — Tel.: Seln. 593/59



Lohnfeuerverzinkerei

Akt.-Ges. Kümmler & Matter ♦ Aarau
Elektrische Unternehmung und Maschinen-Fabrik

Ia. Carbolineum

fetthaltig, liefert billigst

J. Stahel-Keller, Oberwinterthur
Chemische und Seifenfabrik.

Zur Fabrikation von Kunststeinen, fertig zubereiteter

Kunststeinsand

in Säcke gefüllt, kann fortwährend aus dem bekannten
Muschelsandsteinbruch „Steinhof“, Othmarsingen
in grossen und kleinen Quantitäten bezogen werden.

Theodor Bertschinger, Lenzburg
Hoch- und Tiefbau-Unternehmung

J. SCHMIDHEINY & C^{IE} HEERBRUGG

(Kanton St. Gallen)

liefern **salpeterfrei**

Backsteine aller Arten, von grösster Druckfestigkeit. Festigkeit gemäss den Normalien des Schweiz. Ingenieur- und Architekten-Vereins wird mindestens garantiert.

Poröse Platten für Scheidewände, Boden- u. Wandbeläge. Sehr leichtes, nagelbares, vollständig schallsicheres Produkt. Bester u. billigster Ersatz f. Kork usw.

Decken-Hohlkörper System Simplex System Pfeiffer

Bedachungs-Materialien In Naturrot und engobelt

Referenzen, Muster und Prüfungsatteste stehen zur Verfügung.

Die altbewährte **Rostschutzfarbe**

„FERRUBRON“

für Eisenkonstruktionen aller Art, wie Brücken, Geländer, Gasbehälter, Masten, Stauwehnanlagen, Druckrohrleitungen etc. etc. erhalten Sie bei der Firma:

Naegely, Eschmann & Cie., Oerlikon

Lack- und Farben-Fabrik

Alleinfabrikanten für die Schweiz

ÉTAT DE VAUD DÉPARTEMENT DES TRAVAUX PUBLICS

CONCOURS

pour l'étude des plans du bâtiment scolaire et d'internat de l'ÉCOLE CANTONALE d'AGRICULTURE de MORGES.

Modification au programme

Le délai pour le dépôt des projets prévu à l'article 8 du programme est prolongé d'une semaine. — Les projets devront ainsi être envoyés franco de port, bien emballés et portant l'inscription: „Concours pour l'internat de l'École d'Agriculture de Morges“, à l'adresse du Service des Bâtiments de l'État, Cité-Devant N° 10, à Lausanne, pour le samedi 22 janvier 1921, à 18 heures au plus tard.

Lausanne, le 28 décembre 1920.

LE CHEF DU DÉPARTEMENT DES
TRAVAUX PUBLICS,
SIMON.

Baumaterialien aller Art

Prima Rohrgewebe (Rohrmatten aller Art)

stets prompt und äusserst preiswert, liefert

„Optima“ Fabrik und Handelsgesellschaft m. b. H.
Mannheim, Leopoldstr. 6. Telegramm: Optima.

Zu verkaufen

ein fabrikneues, komplett ausgerüstetes

Lastauto, 3 t Nutzlast, 40 PS, Cardan.

Rassiger Bergsteiger bei kleinstem Benzinverbrauch. Qualitätsmarke. Erste schweizerische Referenzen. Fabrikgarantie. Ersatzteile in der Schweiz zu haben. Bei sofortiger Abnahme nur 15000 Fr. Barzahlung, Rabatt. Das Auto kann auch mit nach rückwärts klappbarer Ladebrücke geliefert werden gegen kleinen Aufschlag. Ernste Reflektanten erhalten Auskunft unter Chiffre OF.12 R. an **Orell Füssli-Annoncen, Aarau.**

Zirka 6 bis 8 Wagon

Betonrundeisen

werkneu, in den Dimensionen von 6 bis 18 mm Durchmesser

sofort franko Buchs abzugeben.

Offerten unter Chiffre Z. Z. 5300 befördert **Rudolf Mosse, Zürich.**

Verband Schweiz. Dachpappenfabrikanten E. G.

Verkaufs- und Beratungsstelle

Peterhof, Bahnhofstrasse 30 — Zürich — Peterhof, Bahnhofstrasse 30
Telephon: Selnau Nr. 36.36 Telegramme: Dachpappverband

Verkaufsstelle für

Dachpappen — Holz-Zement — Klebemassen
Filzkarton — Teerfreie Dachpappen

La Municipalità di Lugano

avvisa il concorso al posto di

Ispettore degli impianti presso l'Officina elettrica comunale,

in base al capitolato deposto presso la Direzione. In concorrenti dovranno essere in possesso del diploma di elettrotecnico ed inoltrare le loro domande entro il 31 Gennaio 1921 alla Municipalità.

Billig zu verkaufen

einfachwirkender, gebrauchter, einstufiger

Ventilkompressor

samt Windkessel von 2 m³ Inhalt, angesaugte Luftmenge 90 bis 110 m³/Stunde, Ueberdruck 7 Atm., Riemenscheiben 1100 mm Durchm., Kraftbedarf 14 bis 16 PS, Gewicht samt Windkessel ca. 2 t. Offert. unt. Chiff. OF. 3117 Ch. an Orell Füssli-Annonc., Chur.

7000 Meter

Drahtseil

neu, 9 mm stark, verzinkt, 6 strähnig, mit Seele à Meter 3,75 Mk. Offerten an Postfach 166 in München II.

Electro-techn.

cherche place en Suisse ou à l'étranger comme

aide-monteur

Offres à E. Cellier, technicien, Bourg, 3, Lausanne.

Geometer

mit langjähr. Vermessungspraxis, selbständ. arbeit., guter Zeichner, **sucht Engagement** a. Ingenieur-bureau od. in gröss. Unternehmen des In-od. Ausl. Eintritt n. Ueber-einkunft. Offerten unter Z. A. 101 beförd. Rudolf Mosse, Zürich.

Gesucht

ein tüchtiger, durchaus gewissenhafter

Bautechniker ev. Architekt

auf ein Architekturbureau. Gefl. Offerten mit Angaben des Alters und der Gehaltsansprüche unter Chiffre Z. F. 106 an RUDOLF MOSSE, ZÜRICH.

Scizzirpapiere
Paus-Detail
Detailzeichen, hochtransp.
Pauspapiere, geölt & ölfrei
Zeichenpapiere, assortiert
Schöllershammerzeichen
in Bogen, für Geometer
Lichtpauspapiere
Millimeterzeichen- &
Millimeterpauspapiere in
Rollen & Blocs, braun & blau
liefert rasch & billig
Spezialgeschäft techn. Papiere
G. Suter-Glogg, Basel 7.

Schweizerische Waagenfabrik sucht einen tüchtigen Ingenieur oder Techniker

welcher speziell im Bau von

automatischen Waagen

reiche Erfahrungen besitzt und solche selbständig konstruieren kann. Offerten mit Ausweisen über diesbezügliche Tätigkeit und Angabe der Gehaltsansprüche unter Chiffre OF. 2484 Z. an Orell Füssli-Annoncen, Zürich.

Energischer, selbständiger

Masch.-Techniker

(Diplom Burgdorf), mit zweijähriger Konstruktionspraxis in einem grossen Eisenwerk der Nordostschweiz auf dem Gebiete Kessel- und Apparatenbau für chem. Industrie, gegenwärtig im Betriebe tätig, sucht seine Stelle zu ändern, in den Betrieb oder auf das Konstruktionsbureau einer chem. Fabrik im In- oder Ausland. Eintritt kann event. auf 1. Februar 1921 erfolgen. Beste Zeugnisse stehen zu Diensten. Offerten erbeten unter Chiffre Sch. 352 Q. an Publicitas A.-G., Schaffhausen.

Bauausschreibung Gewässerkorrektur im Saxerriet (Rheintal)

Das 1. Bauabschnitt des neuen Kanals für die Gasenzenbach-Ableitung d. i. die 230 m lange Mündungsstrecke zwischen Werdenberger Binnenkanal und Bahnlinie, wird hiemit zur öffentlichen Konkurrenz ausgeschrieben.

Die Arbeiten bestehen in: ca. 7000 m³ Aushub, 1400 m³ Berasung, 460 m Uferschutzbrett, 190 m³ Bruchsteinpflaster, 300 m³ Kieseinfüllung, 50 m³ Beton.

Die Akkordbedingungen und Pläne liegen bei der Rheinbauleitung Rorschach, Mariabergstrasse 5, zur Einsicht auf. An diese sind auch die schriftlichen Offerten, verschlossen und mit der Aufschrift „Saxerriet-Unternehmen“ bis spätestens den 20. Januar 1921, einzureichen.

Rorschach, den 7. Januar 1921.

Rheinbauleitung Rorschach.

Elevatoren Transportschnecken Häcksel- u. Sortieranlagen Transmissionen

baut als langjährige Spezialität

Maschinenfabrik Rauschenbach A.G.
Schaffhausen

Junger, tüchtiger und sauberer Bauzeichner

vertraut mit Bauleitung, sucht Stelle auf Architekturbureau od. Baugeschäft. Offerten erbeten unter Chiffre Z. V. 5271 an Rud. Mosse, Zürich.

Grundbuchgeometer

für Vermessungen und Absteckungen jeder Art, mit Erfahrung im Strassen- und Kanalisationsbau, sowie in Meliorationen, **sucht Stellung**. Offerten unter Z. C. 53 an R. Mosse, Zürich.

Dipl. Bautechniker-Bauführer mit guter Bureau- und Baupraxis u. best. Refer. **sucht Stelle** im In- o. Auslande. Off. unt. Z. S. 68 beförd. Rudolf Mosse, Zürich.

Stud. tech. mit guten Zeugnissen, Bureau- und Baupraxis **sucht Stelle** in Architekturbureau Anfangs Februar oder März. Tessin o. welsche Schweiz nicht ausgeschlossen. Offerten unter Chiffre Z. A. 76 befördert Rudolf Mosse, Zürich.

Dipl. Bauingenieur (E. T. H.), guter Statiker und Konstrukteur mit Praxis **sucht Stelle** auf Bureau oder Bauplatz oder irgend passende Beschäftigung bei bescheidenen Ansprüchen. Offert. an Bahnpostfach 2078, Zürich.

Gesucht

jüngern, zuverlässigen

Bautechniker

selbständig in all. Arbeiten für Kleinwohnhausbau. — Event. Kapitalbeteiligung bei voller Sicherheit. — Detaillierte Offerten mit Gehaltsanspruch unt. Chiff. OF. 614 B. an Orell Füssli-Annoncen, Bern.

Bauführer

dipl. Tiefbautechniker, Spez. für Stollen- und Tunnelbau, mit Praxis i. Eisenbahn-, Strassen- u. Wasserbau, sowie Vermessung, **sucht baldmöglichst Stellung**. In- oder Ausland. Gefl. Offert. unter Chiffre Z. Z. 100 befördert Rudolf Mosse, Zürich.

Architekt

mit erstkl. Referenzen und guten Aufträgen

sucht

jungen Architekt od. Techniker, der sich mit Kapital beteiligen kann. Jede Garantie kann geboten werden. Offerten unt. Chiff. OF. 617 B. an Orell Füssli-Annoncen, Bern.

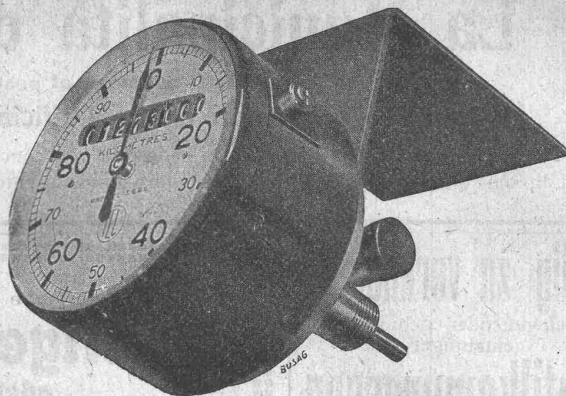
Erfindungs-Patente
Marken-Muster-
& Modell-Schutz im In- u. Ausland
H. KIRCHHOFFER vormals
Bourry-Séquin & Co. ZÜRICH
1880.
Gegründet

Automobilisten!
Motorradfahrer!

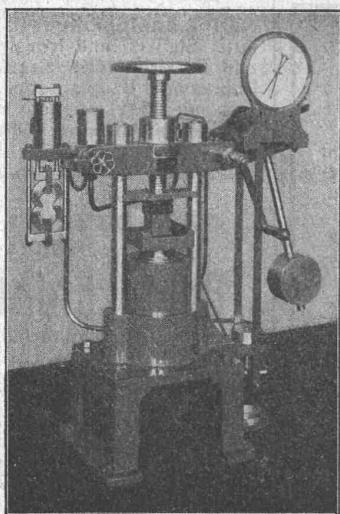
Der „TEL“

ist für Sie unentbehrlich.

HASLER A.-G., BERN.



Alfred J. Amsler & Co., Schaffhausen (Schweiz)



30 tons Zementpresse

Maschinen-Abteilung:

Materialprüfungs-Maschinen in allen Grössen und Stärken für:

Metalle und Holz auf Zug, Druck, Biegung, Torsion, Schlag, Härte, Abnutzung, Dauerbeanspruchung.

Drahtseile, Hanfseile, Ketten, Riemen, Gewebe auf Zug.

Federn auf Zug, Druck, Biegung, Dauerbeanspruchung.

Transportflaschen und Rohre auf innern Druck.

Manometer auf richtige Druckanzeige (Manometerprüfer).

Feinmessinstrumente für Längenänderungen.

Cement, Beton, Stein und andere Baustoffe auf Druck, Zug, Biegung, Abnutzung, Wasserdurchlässigkeit.

Hochdruck-Oelpumpen, Hochdruck-Gaskompressoren.

Kraftmesser zur Ermittlung des Kraftbedarfs von Arbeitsmaschinen.

Torsionskraftmesser in allen Stärken für raschlaufende Maschinen bis zu den höchsten Geschwindigkeiten (Zentrifugalpumpen, Dampfturbinen, Turbokompressoren etc.).

Zugkraftmesser für Fahrzeuge.

Raddruckwage für Eisenbahnfahrzeuge.

Längenteilmaschinen und Kreisteilmaschinen für industrielle Verwendung.

Instrumenten-Abteilung:

Planimeter, Integratoren, hydrometrische Flügel und verwandte Instrumente.

Entwurf und Ausführung neuer Maschinen und Instrumente für vorzuschreibende Zwecke.



EISENBAHNBRÜCKE ÜBER DIE LINTH- UND SERNET- IN SCHWANDEN

Heinrich Brändli, Horgen Asphalt-, Dachpappen- und Holzcementfabrik

empfiehlt sich zur Lieferung als

Spezialität: Asphalt-Isolierplatten, einfach und kombiniert, zur Verwendung für **Brücken- und Gewölbe-Abdeckungen** bei Ueber- und Unterführungen für Eisenbahn- und Strassenbauten; für **Fundament-Mauerabdeckungen** bei Hoch- und Tiefbauten, je nach Angabe der Verwendungsarten in geeigneter Stärke und auf Mass zugeschnitten.

Isoliergoudron

Erste Referenzen — Prompte Bedienung

Telegramm-Adresse: Heinrich Brändli, Horgen — Telefon Nr. 38