

Objektyp: **Advertising**

Zeitschrift: **Schweizerische Bauzeitung**

Band (Jahr): **77/78 (1921)**

Heft 5

PDF erstellt am: **26.09.2024**

Nutzungsbedingungen

Die ETH-Bibliothek ist Anbieterin der digitalisierten Zeitschriften. Sie besitzt keine Urheberrechte an den Inhalten der Zeitschriften. Die Rechte liegen in der Regel bei den Herausgebern.

Die auf der Plattform e-periodica veröffentlichten Dokumente stehen für nicht-kommerzielle Zwecke in Lehre und Forschung sowie für die private Nutzung frei zur Verfügung. Einzelne Dateien oder Ausdrucke aus diesem Angebot können zusammen mit diesen Nutzungsbedingungen und den korrekten Herkunftsbezeichnungen weitergegeben werden.

Das Veröffentlichen von Bildern in Print- und Online-Publikationen ist nur mit vorheriger Genehmigung der Rechteinhaber erlaubt. Die systematische Speicherung von Teilen des elektronischen Angebots auf anderen Servern bedarf ebenfalls des schriftlichen Einverständnisses der Rechteinhaber.

Haftungsausschluss

Alle Angaben erfolgen ohne Gewähr für Vollständigkeit oder Richtigkeit. Es wird keine Haftung übernommen für Schäden durch die Verwendung von Informationen aus diesem Online-Angebot oder durch das Fehlen von Informationen. Dies gilt auch für Inhalte Dritter, die über dieses Angebot zugänglich sind.

Ein Dienst der *ETH-Bibliothek*
ETH Zürich, Rämistrasse 101, 8092 Zürich, Schweiz, www.library.ethz.ch

<http://www.e-periodica.ch>



Unsere Zeichen - Instrumente „Minerva“

mit ihrer universellen Anwendungsmöglichkeit vergrössern nicht nur Ihre Produktivität, sondern steigern auch das Interesse und die Freude am Zeichnen.

Wir fabrizieren als Spezialität und liefern direkt:

Zeichen-Maschinen für horizontale und vertikale Positionen

Stangen-Zirkel

Ellipsen-Zirkel

Füll-Reissfedern, kombinierbar für Schablonen-Schriften

Füll-Reservoirs mit Düsen-Garnitur

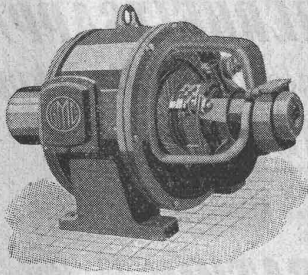
speziell für Reklame-Schriften.

Verlangen Sie Spezial-Offerte oder unverbindliche Vorführung.

Hardmeyer, Berchtold & Co., Küsnacht-Zürich
Fabrikation technischer Instrumente.

G. Meidinger & C^{ie}

Basel



Elektromotoren

für alle Stromarten und Spannungen

Aufzugs- und Kranmotoren, Generatoren

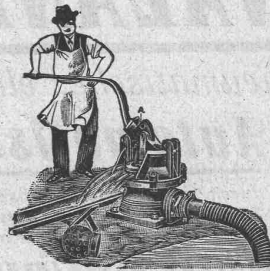
Umformergruppen

Transformatoren mit Luft- und Delkühlung

Kurze Lieferfristen

Pumpen

für Hand- und Kraftbetrieb



Best bewährte Fabrikate

Baumaschinen

Robert Aebi & Cie. A. G., Zürich

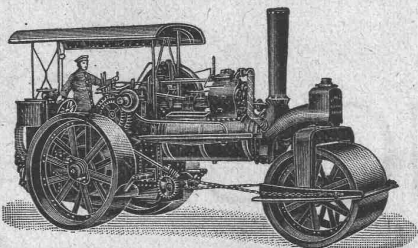
Gegründet 1880



Gegründet 1880

R·U·B·A·G

Rollmaterial u. Baumaschinen
Seidengasse Nr. 16, ZÜRICH



Satt- und Heißdampf- Straßenwalzen

modernste Ausführung von 5 bis 20 t
kurzfristig lieferbar

Submissions - Anzeiger.

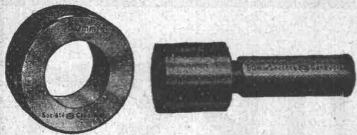
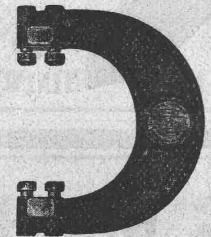
Termin	Auskunftstelle	Ort	Gegenstand
6. August	Baubureau d. Kraftwerkes	Amsteg	Liefen und Legen der Boden- und Wandbeläge des Kraftwerkes Amsteg.
6. "	Kantonale Baudirektion	Zürich	Erd-, Maurer- und Kunststein-Arbeiten für ein Aertzwohnhaus im Burghölzli.
8. "	Bahningenieur I der SBB	Bern	Erstellung eines neuen Arbeiterlokals im Güterbahnhof Villette in Bern.
8. "	Kantonsingenieur	Aarau	Neubau der Strasse von der Gemeindegrenze Aarau-Küttigen auf den Stock.

8, rue des
Vieux-Grenadiers

GENÈVE

**Normal- u. Toleranz-Lehren**

Katalog-Nummer 231 und 241

Komplette Serien von Toleranzen
für alle Branchen der Mechanik.

Nachstellbare Rachenlehre

SIGNALANLAGEN und EISENBAHN-SICHERHEITSAPPARATE*Elektro-pneumatische, elektr. u. elektro-mechanische Stellwerkapparate.***Automatische Blockvorrichtungen***durch Gleich- oder Wechselstrom betätigt. Wiederholung der Signale auf den Lokomotiven.
Schwingende Warnungssignale für Bahnübergänge, Relais. Laschen für isolierte Schienen.
Kontrollumschalter. Zugmeldeapparate etc.***COMPAGNIE GENERALE DE SIGNALISATION** 23, Rue d'Athènes
PARIS.

Vertreter für die Schweiz: G. P. Skipworth, Ingenieur, Marktgasse 50, Bern.


F. Kuffstahl · Centralheizungen
BaselGebrüder Rüttimann
Elektrische Unternehmungen

Zug -- Lausanne

Spezial-Geschäft für

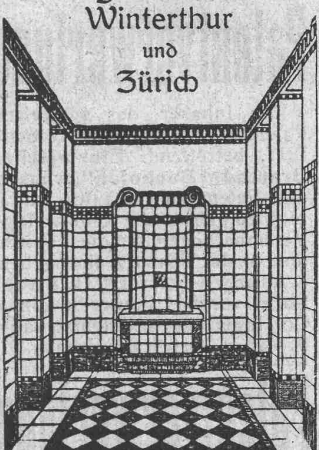
FREILEITUNGEN

Landis & Gyr A.G. Zug
Elektrizitätszähler
 FERRODIS - WATTMETER
 ZEIT- & SPERRSCHALTER

KITTLOSE GLASDÄCHER
 System Zimmermann

WALTHER & MÜLLER
 - BERN -

Eingetragene Schutzmarke

RIPOLIN
 die anerkannt beste Anstrichfarbe für Innen u. Aussen.
 Hochglänzend und Matt.
 Generalvertreter für die Schweiz:
C. Hässig, Dufourstrasse 53, Basel.

Georg Streiff & Co
 Winterthur
 und
 Zürich

 Spezialgeschäft für keramische
 Boden- und Wandbeläge

PATENT-ANWÄLTE
E. BLUM & Co DIPL. INGENIEURE
 GEG. UMD. 1878 - ZÜRICH - BAHNHOFSTR. 74

OFENFABRIK SURSEE
 Grösste Ofenfabrik der Schweiz

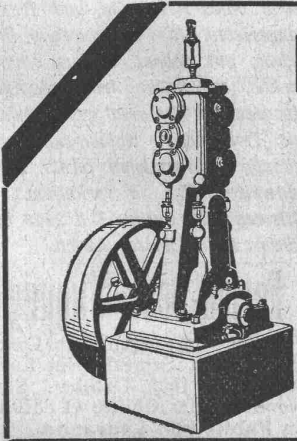

Litosilo
 gestampfter, fugenloser
Kunstholz Bodenbelag
 in 20jähriger Praxis bewährt.
Ch. H. Pfister & Co., Basel

Schüle-Sicherheitswinde
 DRP

 für
Krane u. Aufzüge
 aller Art
 mit Hand- und Kraftbetrieb.
Fr. Schüle,
 Maschinenfabrik
 Feldkirchen 75
 bei München.

KÖCHHERDE
 für
Private
 Restaurants & Hotels
 Preislisten Gratis

Lichtpausanstalt Aarau
 Asylstrasse 19 W. Rohr Telephon 725
Heliographie, Plandruck
 Technische Papiere, Lichtpauspapier



Kompressoren
Vakuumpumpen

Nassluftpumpen, Kondensatoren, Filterpressen, Rührwerke
 Zentrifugen
 Blechbearbeitungsmaschinen, System Gebrüder Jäcklin
 Druckluft-Bohrhämmer.

Maschinenfabrik Burckhardt A.-G., Basel

Patentverwertung

Die Inhaber des schweizer. Patentes Nr. 79958 vom 19. September 1917, betreffend: „**Verfahren und Einrichtung zur Erzeugung von Magnesiumchlorid**“, wünschen das Patent zu verkaufen, in Lizenz zu geben od. anderweitige Vereinbarungen für die Fabrikation i. d. Schweiz einzugehen.

Anfragen befördert **H. Kirchofer** vormals Bourry-Séquin & Co., Ingenieur- u. Patentanwaltsbureau in **Zürich 1, Löwenstr. 51.**

Patentverwertung

Der Inhaber des schweizer. Patentes Nr. 79486 vom 5. Sept. 1917, betreffend: **Elektrischer Brat- oder Backofen**“, wünscht das Patent zu verkaufen, in Lizenz zu geben oder anderweitige Vereinbarungen für die Fabrikation in der Schweiz einzugehen.

Anfragen befördert **H. Kirchofer** vormals Bourry-Séquin & Co., Ingenieur- u. Patentanwaltsbureau in **Zürich 1, Löwenstr. 51.**

Patentverwertung

Die Inhaber des schweizer. Patentes Nr. 59239 vom 16. August 1911 und des schweizerischen Zusatzpatentes Nr. 69284 vom 1. November 1913, betreffend: „**Vertellersystem für Explosionsmotoren**“, wünschen die Patente zu verkaufen, in Lizenz zu geben oder anderweitige Vereinbarungen für die Fabrikation in der Schweiz einzugehen.

Anfragen befördert **H. Kirchofer** vormals Bourry-Séquin & Co., Ingenieur- u. Patentanwaltsbureau in **Zürich 1, Löwenstr. 51.**

Architekten.

Ich empfehle mich für Ausführung von Holzleuchtern nach von Ihnen vorgelegter Zeichnung. — Beste Referenzen. **J. Blotenholz**, Holzbearbeitg., Pfäffikon (Zch.)

Umsonst

nicht, sondern infolge vollendeter und gediegener Ausführung bei jeder Garantie, erstellen wir jährlich nachweisbar viele hundert

Aufzüge und Elevatoren

für alle möglichen Zwecke. — Mässige Preise. — Besuch und Kostenvoranschlag

Gratis.

Suter-Strickler & Cie.
Horgen-Oberdorf.

Erfindungs-Patente
Marken-Muster-
& Modell-Schutz im In- u. Ausland
H. KIRCHHOFFER vormals
Bourry-Séquin & Co., ZÜRICH
1880.
Gez. gründet.

Preis-Ausschreiben

Zur Erlangung von Entwürfen

für den Neubau eines Verwaltungsgebäudes des städt. Elektrizitäts- und Wasserwerkes

veranstaltet der Gemeinderat Aarau unter den seit wenigstens einem Jahr in Aarau wohnenden Architekten und den in der Schweiz wohnenden, in Aarau eingebürgerten Architekten

einen Wettbewerb

für den die Grundsätze des Schweizerischen Ingenieur- und Architekten-Vereins für Wettbewerbe massgebend sind. Baugeschäfte als solche können sich an diesem Wettbewerb nicht beteiligen. — Die Entwürfe sind bis **31. Oktober 1921** verschlossen mit Kennwort und dem Namen des Bewerbers in Extracouvert Herrn Stadtmann **Hans Hässig**, Städtisches Rathaus, Rathausgasse 1, I. Stock, einzureichen. — Die Unterlagen für dieses Preis-Ausschreiben können von der städtischen Bauverwaltung Aarau, gegen eine Gebühr von 10 Fr., die bei Ablieferung eines Projektes zurückerstattet wird, bezogen werden.

Aarau, den 7. Juli 1921.

Der Gemeinderat.

Zentral-Kommission der Gewerbe-
Museen Zürich und Winterthur.

Wettbewerb

zur Erlangung von Entwürfen zu Telephon-
Masten. Totalbetrag für Prämierung **4500 Fr.**

Programme können von den beiden Museen
Zürich und Winterthur bezogen werden.

Der Präsident: **L. Calame**, Direktor.

Patentverwertung

Der Inhaber des schweizerischen Patentes Nr. 71879 vom 13. Juli 1915, betreffend: „**Gebäude**“, wünscht das Patent zu verkaufen, in Lizenz zu geben oder anderweitige Vereinbarungen für die Fabrikation in der Schweiz einzugehen.

Anfragen befördert **H. Kirchofer** vormals Bourry-Séquin & Co., Ingenieur- u. Patentanwaltsbureau in **Zürich 1, Löwenstr. 51.**

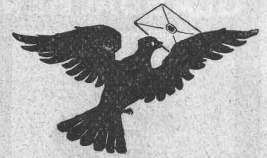
Wir suchen
für **Süddeutschland** als
Bureauchef
zu möglichst baldigem Eintritt
tüchtigen
Ingenieur

mit abgeschlossener Hochschulbildung, guter Statiker, mit mehrjähriger Praxis in Eisenbeton. Nur schriftl. Offerten mit Lebenslauf, Referenzen, Eintrittstermin und Gehaltsansprüchen an **Ed. Züblin & Cie. A.-G.**, Bahnhofpostfach 115, **Zürich.**

Patentverwertung

Die Inhaber des schweizerischen Patentes Nr. 76648 vom 21. September 1917, betreffend: „**Fundierung für Pfähle aus Eisen, Holz, Zement etc.**“, wünschen das Patent zu verkaufen, in Lizenz zu geben oder anderweitige Vereinbarungen für die Fabrikation in der Schweiz einzugehen.

Anfragen befördert **H. Kirchofer** vormals Bourry-Séquin & Co., Ingenieur- u. Patentanwaltsbureau in **Zürich 1, Löwenstr. 51.**



„EXPRESS“

Akten- und Brief-

Aufzüge

für Banken, Geschäftshäuser etc.

Speisen-Aufzüge

erstellen in tadelloser Ausführung und mit leichtem, geräuschlosem Gang

Gebr. Gysi & Cie
Baar-Zug

Konstruktions-Werkstätte.

Zu verkaufen

ein Theodolith

Wichmann, Horiz.- u. Vertikal-Kreis in Neusilber, 80 mm Durchmesser, mit Zwischenteilung und Nonius zum Ablesen durch Lupe. Fernrohr mit achtfacher Vergrößerung. Offerten an **W. Walty**, Ing., **Ennet-Baden**, Sonnenbergstrasse 88.

Fabrik in Zürich

Nähe eines Bahnhofes und Tram, eingerichtet für verschiedene Betriebe, gut gebaut, modern eingerichtet, mit hellen Arbeitsräumen überdachtet Hof, samt ca. 14 Zweibis Vierzimmer-Wohnungen sehr günstig zu vermieten (event. auch teilweise) oder zu verkaufen. — Offerten unter Chiffre **Z. U. 2445** befördert **Rudolf Mosse**, Zürich.

Ferien-Beschäftigung

(Topogr. vorgezogen) sucht Cand. Bauing. VII Semester für Ende August bis Ende Oktober. Sich wenden unter Chiffre **O. 3570 L** an **Publicitas**, Lausanne.

Patentanwalts-Bureau E. BLUM & Co., Bahnhof- str. 74 ZÜRICH 1

Patentverkauf oder Lizenzabgabe

Die Inhaber der Schweizerpatente:

- Nr. 65138, }
 Nr. 65139, } Verfahren zum Stabilisieren von gelati-
 Nr. 65549, } nierten, treibenden Sprengstoffen,
 Nr. 65925, }
 Nr. 62844, Beschickungsmischung zur Herstellung
 von Chlorwasserstoff und Alkalialuminium-
 silikat,
 Nr. 63123, Verfahren zur Herstellung von Chlor-
 wasserstoff,
 Nr. 65957, Vorrichtung an Steinbrechmaschinen,
 Nr. 73611, Procédé de traitement thermique des aciers,
 Nr. 81203, Galvanisches Primärelement mit unver-
 änderlichem Elektrolyten,
 Nr. 81277, Elektrischer Heizkörper,
 wünschen mit schweizerischen Fabrikanten in Ver-
 bindung zu treten, behufs Verkaufs der Patente, be-
 ziehungsweise Abgabe der Lizenz für die Schweiz,
 zwecks Fabrikation der Patentgegenstände i. d. Schweiz.
 Reflektanten belieben sich um weitere Auskunft zu
 wenden an das

Patentanwalts-Bureau
E. BLUM & Co., Bahnhofstr. 74
ZÜRICH 1.

Junger, seriöser Bautechniker

mit Bau- u. Bureau Praxis, sucht
Stelle in Architektur- od. Bau-
bureau. Eintritt sofort. Offert.
unter Chiffre Z. R. 2242 befördert
Rudolf Mosse, Zürich.

Stelle-Gesuch

In der Holzbranche durchaus
erfahrener Mann, gesetzt. Alters,
vertraut mit allen Holzbearbei-
tungsmaschinen, sowie deren Re-
paraturen, sucht Stelle als
Werkführer od. Platzmeister.
Prima Zeugnisse. Offerten unt.
Chiffre Z. F. 2456 beförd. Rudolf
Mosse, Zürich.

Hartschlag Schotter

Kies u. Sand liefert zu kulanten
Preisen franko verladen Station
Näfels-Mollis.

Schotterwerk Mollis
F. Kamm.



Fein- und elektro-mechan. Werkstätte E. Dürsteler, Zürich 3

Remtlerstrasse 82a — Telephone Selnau 47.91

Fabrikation und Reparatur

elektr. und mechan. Apparate, Klein-Maschinen
elektr. Läutwerke, Alarmglocken, Telephone
Massenartikel jeder Art.

Spezialität: Kleinwicklerei, Widerstands- und
Magnetspulen, Stanzartikel

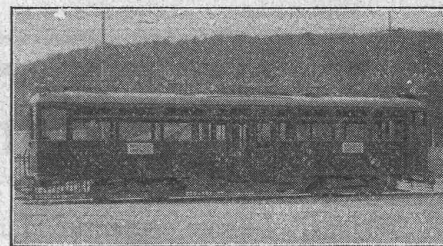
SOCIÉTÉ ANONYME DES ATELIERS DE SECHERON GENÈVE

CAPITAL: 10 MILLIONS DE FRANCS

TRACTION ÉLECTRIQUE

LOCOMOTIVES
TRAMWAYS
TRACTEURS

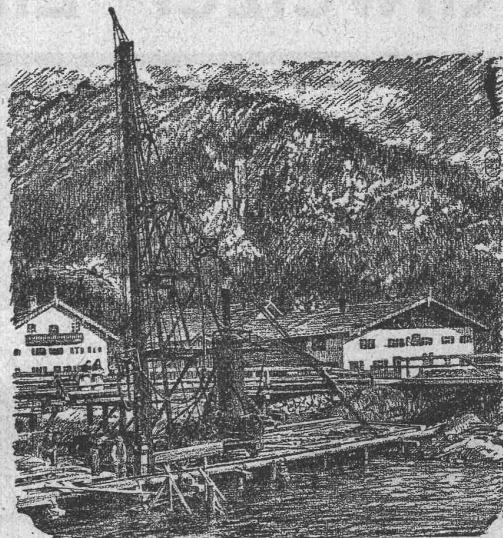
MATÉRIEL ÉLECTRIQUE



NOUVELLE AUTOMOTRICE de la Co. GENEVOISE des
TRAMWAYS ÉLECTRIQUES

RAMMEN

Menck & Hambrock
Altona-Hamburg



Vertreter für die Schweiz:

Fritz Marti A.-G., Bern
Rollbahn-Material — Baulokomotiven
Baumaschinen aller Art



GESELLSCHAFT DER LUDW. VON ROLL'SCHEN EISENWERKE
 · FILIALE: EISENWERK CLUS KT. SOLOTHURN ·



Ausführungsrecht für die Schweiz der

Patent-LENIX-Getriebe

Direkter Antrieb bei grössten Uebersetzungs-Verhältnissen
 und kleinsten Achsendistanzen.

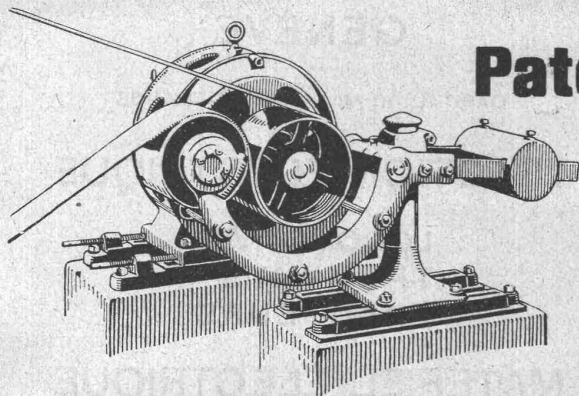
Sparen Vorgelege, Kraft, Riemen und Platz.

Lenix-Rollen auf Kugellagern.

Ueber 8000 Lenix-Apparate geliefert für Uebertragungen
 bis 1000 PS und Uebersetzungs-Verhältnisse bis 1:25.

Kompl. Transmissionsanlagen

für alle Industriezweige, in moderner Ausführung
 mit Ringschmierlagern oder Kugellagern.



Lenix Typ B, von unten drückend.

Schweiz. Linoleum A.G., Giubiasco (Tessin)

Gegründet 1905

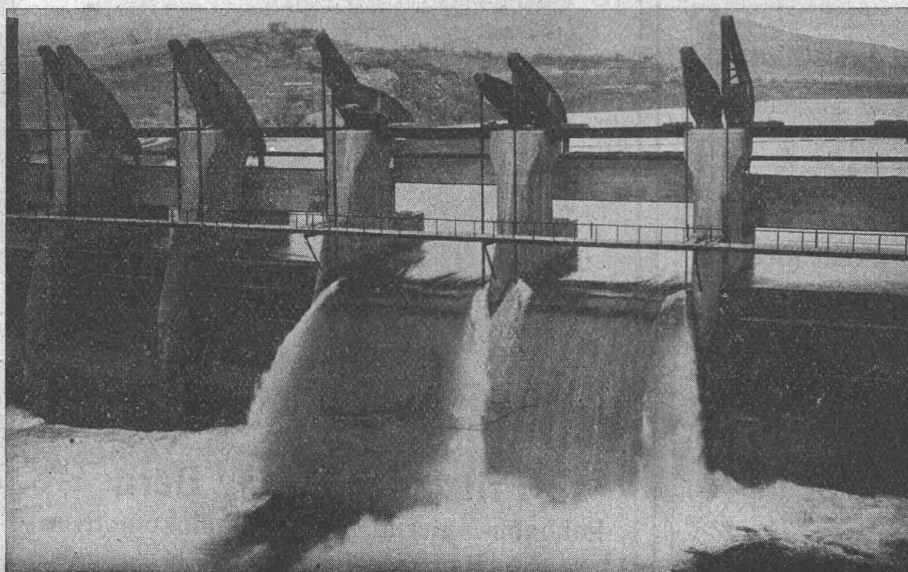


Erstklassige Marke

Eigene Agentur Zürich, Bleicherweg 50, Telephon: Selnau Nr. 69.30
 Briefadresse: Postfach Selnau Nr. 41 — Bezugsquellen werden nach-
 gewiesen durch die Agentur Bleicherweg 50 — In Mill. Quadratmeter bewährt

Granit - Inlaid - Jaspé - Kork
 Uni Linoleum - Kork-Jaspé

Schweizer Linoleum (Marke Helvetia)



Selbsttätiger Hochwasserschutz

bei Wehranlagen u. Talsperren.

Selbsttätige Wasserspiegel- u.
 Abflussregulierung an bestehen-
 den und Neuanlagen.

Selbsttätige und von Hand be-
 dienbare Wehr-Konstruktionen

Ausgeführt über 1400 Meter Wehrbreite
 für ca. 11 000 m³/sek Regulierfähigkeit.

Illustrierter Katalog, Projekte und
 Kostenanschläge.

Stauwerke A.-G.
 Zürich, St. Peterstr. 15.

IMPRÄGNIERANSTALT UND SÄGEREI:



**SCHWEIZ-
GESELLSCHAFT FÜR
HOLZKONSERVIERUNG
A-G
ZOFINGEN**

**Bahnschwellen
Hölzer für Brücken und
Wasserbau
Pfähle, Einzäunungen
Holzpflaster**

Imprägnierung mit Teeröl und Triolith nach
Vorschriften der Schweiz. Bundesbahnen.

Haben Sie Bedarf an

Plan-Kopien, Heliographie?
Plandruck, Zinkdruck?

ein- oder mehrfarbig

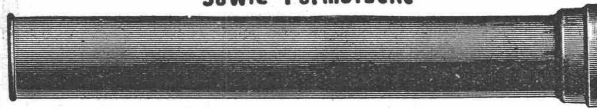
oder technischen Papieren

Sie werden reell und gewissenhaft bedient durch die

**Lichtpaus- und Plandruck-Anstalt
ED. AERNI-LEUCH, BERN**

**Gusseiserne Muffen- und Flanschenröhren
sowie Formstücke**

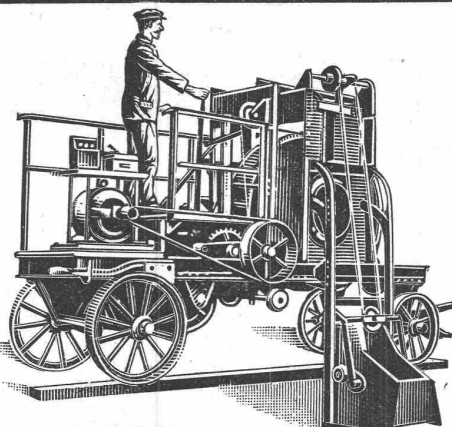
Schweizer
Normalien
—
Lager
in Winterthur



für
normalen
und höhern
Betriebsdruck

Kägi & Co., Winterthur

Telephon Nr. 496



Betonmischmaschinen

in
Kauf und Miete

Beton- und Mörtelmischer

von 40 bis 50, 80 bis 100, 200 m³ Tagesleistung
mit oder ohne Materialaufzug
mit oder ohne kombinierte Bauwinde
zu billigsten Fabrikpreisen

**J. Brun & Cie., Nebikon
Maschinenfabrik**

Sie sparen

25% Material und
Löhne durch Ver-
wendung von unse-
ren erstklassigen
Schilfrohr-Geweben
für absolut rissfreie
Gipsdecken.
Offerten u. Muster.

Vereinigte Schilfwebereien

E. G.

Zürich 1, Peterstrasse 20

Telephon Selnau Nr. 78,28

Technische
Photographie

Spezialität:

Architekturaufnahmen

Konstruktionen, Maschinen
Zeichnungen u. Pläne
Katalog-Aufnahmen

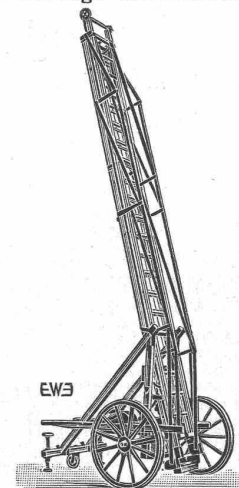
H. Wolf-Bender

Zürich

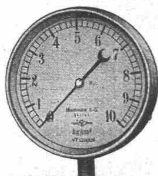
16 Kappelergasse 16

Leitern

für Montage und Feuerwehr

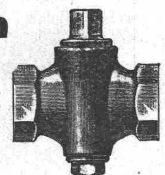


liefert Schlauch- u. Feuerwehr-
Gerätefabrik
EHR SAM. WÄDENS WIL.



MANOMETER A.-G., Stampfenbachstrasse 61, Zürich
Lager und Fabrikation von S. & B.-Armaturen

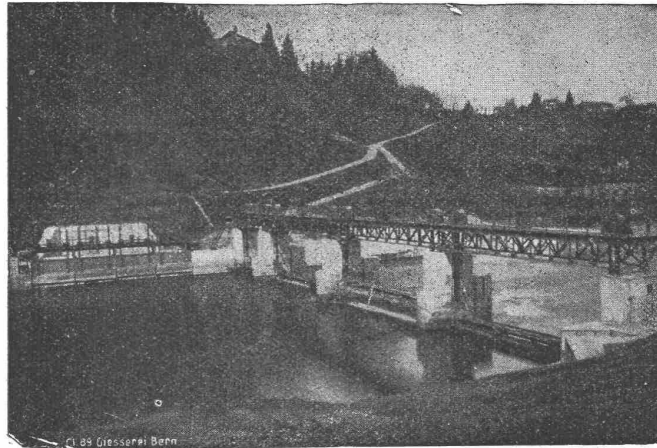
Manometer, Dynamometer, Thermometer, Zugmesser mit und ohne Registrierung.
Injektoren, Pumpen, Elevatoren. — Indikatoren. — Dampfmesser.
Ventile, Wasserstände, Kondensstöpfe, Hähne etc.
Schmierapparate, Kontroll- und Prüfungsapparate.



Giesserei „Bern“ in Bern

Konstruktionswerkstätten Werk der Gesellschaft der L. von Rolf'schen Eisenwerke

Telegr.:
Giesserei
Bern
☐
Telephon
1066

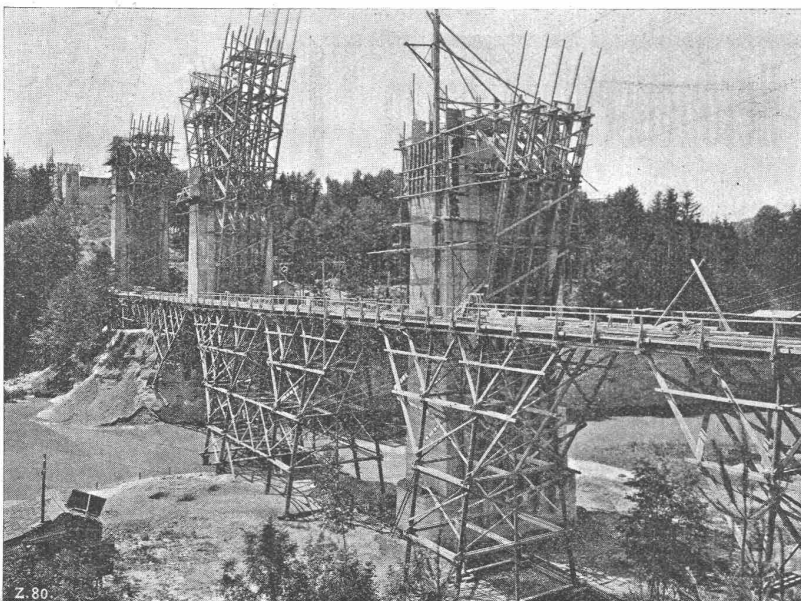


Telegr.:
Giesserei
Bern
☐
Telephon
1066

liefert als Spezialität:
Schützen-Anlagen und Wehr-Einrichtungen
Hebezeuge, Eisenbahnmaterial, Zahnradbahnmaterial, Standseilbahnen
Allgemeiner Maschinenbau.

Ed. Züblin & C^{ie} A.-G., Zürich - Basel

Ingenieurbureau und Bauunternehmung



Z. 80

Pérollesbrücke in Fribourg. Aufnahme vom 4. Juli 1921.

- Eisenbetonpfahlrammungen
- Druckluftgründungen
- Wasserbauten
- Brücken in Beton u. Eisenbeton
- Silos und Lagerhäuser
- Erztaschenanlagen
- Hochbauten aller Art