

Objektyp: **Advertising**

Zeitschrift: **Schweizerische Bauzeitung**

Band (Jahr): **77/78 (1921)**

Heft 5

PDF erstellt am: **26.09.2024**

Nutzungsbedingungen

Die ETH-Bibliothek ist Anbieterin der digitalisierten Zeitschriften. Sie besitzt keine Urheberrechte an den Inhalten der Zeitschriften. Die Rechte liegen in der Regel bei den Herausgebern.

Die auf der Plattform e-periodica veröffentlichten Dokumente stehen für nicht-kommerzielle Zwecke in Lehre und Forschung sowie für die private Nutzung frei zur Verfügung. Einzelne Dateien oder Ausdrucke aus diesem Angebot können zusammen mit diesen Nutzungsbedingungen und den korrekten Herkunftsbezeichnungen weitergegeben werden.

Das Veröffentlichen von Bildern in Print- und Online-Publikationen ist nur mit vorheriger Genehmigung der Rechteinhaber erlaubt. Die systematische Speicherung von Teilen des elektronischen Angebots auf anderen Servern bedarf ebenfalls des schriftlichen Einverständnisses der Rechteinhaber.

Haftungsausschluss

Alle Angaben erfolgen ohne Gewähr für Vollständigkeit oder Richtigkeit. Es wird keine Haftung übernommen für Schäden durch die Verwendung von Informationen aus diesem Online-Angebot oder durch das Fehlen von Informationen. Dies gilt auch für Inhalte Dritter, die über dieses Angebot zugänglich sind.

Ein Dienst der *ETH-Bibliothek*
ETH Zürich, Rämistrasse 101, 8092 Zürich, Schweiz, www.library.ethz.ch

<http://www.e-periodica.ch>

Schweizerische Bauzeitung

Abonnementspreis:

 Schweiz 40 Fr. jährlich
 Ausland 50 Fr. jährlich

Für Vereinsmitglieder:

 Schweiz 32 Fr. jährlich
 Ausland 40 Fr. jährlich
 sofern beim Herausgeber
 abonniert wird

WOCHENSCHRIFT
FÜR BAU-, VERKEHRS- UND MASCHINENTECHNIK

GEGRÜNDET VON A. WALDNER, ING. HERAUSGEBER A. JEGHER, ING., ZÜRICH

Verlag: A. & C. Jegher, Zürich — Kommissionsverlag: Rascher & Cie., Zürich und Leipzig

ORGAN

DES SCHWEIZ. ING.- & ARCHITEKTEN-VEREINS & DER GESELLSCHAFT EHEM. STUDIERENDER DER EIDG. TECHN. HOCHSCHULE,

Insertionspreis:

 4-gespalt. Colonelzeile od.
 deren Raum . . . 50 Cts.
 Haupttitelseite: 80 Cts.
 Alleinige Inseraten-An-
 nahme: Rudolf Mosse,
 Annoncen-Expedition,
 Zürich, Basel und deren
 Filialen und Agenturen

Baukontor Bern A. G.

Abteilungen für:

Baumaterial
Bau-Eisen
Bau-Spezialitäten


Baumaterial - Großhandlung

Holzhandel:

Eigene Säge-, Hobel- u. Spaltwerke

Spezialgeschäft

für Boden- und Wandplatten

Aktiengesellschaft SKF-Kugellager, Zürich

NORMA

Kugellager

SKF
NORMA

Rollenlager

SCHWEIZER. TEPPICHFABRIK, ENNENDA (Glarus)

Fabrikation aller Arten Teppiche und Läufer bis zu 2,5 m ohne Naht

MILIEUX velours, bouclé, tournai (wilton)
VORLEGER und LÄUFER Jute, tapestry, velours, bouclé, tournai (wilton)
WASCHTISCHMATTEN und SPIELDECKEN in tapestry und velours

Verlangt Schweizerfabrikat, wir weisen gern Firmen nach, die unsere Erzeugnisse führen. ∴ ∴ ∴ Schützt die nationale Industrie

Strebelwerk Zürich

Rämistrasse 5 — Telephon Hottingen 49.33

 Für minderwertige Brennmaterialien, wie Maschinenhobelspähne, Sägespähne
 etc. empfehlen wir die Verwendung unseres neuen **Jalousie-Einhängerostes.**

Zu beziehen durch Heizungsfirmen.

PERSONEN- & WAREN-AUFZÜGE

 nach
 bewährtem
 System

für jede Leistung und Betriebsart

Schweiz. Wagonsfabrik Schlieren A. G., Schlieren-Zürich

 Telephon: Selnau 11.15
 Telegr.: Wagonsfabrik Schlieren



STIGLER
Aufzüge
jeder Betriebsart
u. für alle Zwecke.
GENERALVERTRETUNG:
Kaegi & Egli, Zürich
Stauffacherplatz · Tel. S. 10.54



Gall'sche Ketten
Transmissionsketten
Automobil-, Motorrad- u.
Veloketten
Kettenräder etc.
liefert in allen Dimensionen
Gelenkkettenfabrik A.-G.
Luzern



Eisenbahnbrücke ü. d. beiden Lintharme i. Schwanden

Heinrich Brändli, Horgen
Asphalt-, Dachpappen- und Holzcementfabrik
erstellt:
Asphaltarbeiten für jeden Bedarf
bei Hoch- und Tiefbauten
Spezialität: Asphalt-Isolierungen für wasserdichte Abdeckungen von Brücken, Viadukten, Gewölben, Ueber- und Unterführungen jeglicher Art; bei Eisenbahn- u. Strassenbauten nach System Heinrich Brändli, in bestbewährten Ausführungen. Sorgfältige Bedienung. Sichere Garantie-Üebernahme. Feinste Referenzen.
Telegr.-Adresse: Heinrich Brändli, Horgen — Telephon Nr. 38



Flügelradmesser
Woltmannmesser
Volumenmesser
Venturimesser
Partialmesser
Spezialmesser
für Petroleum, Oel, Benzin, Spiritus etc.
Kesselspeisemesser
Pressluftmesser
Elektr. Registrier-Apparate
für momentane und gesamte Durchflussmengen

BOPP & REUTHER
Armaturen-, Pumpen- u. Wassermesser-Fabrik
MANNHEIM-WALDHOF

Man verlange Katalog Nr. 2133 BI

COMPOSIT
für Dachreparaturen
Neubedachungen
Isolierungen
Plastische Isoliermasse
kalt streichbar, gebrauchsfertig,
flach, steil od. senkrecht verwendbar
Kein Teerprodukt
Wasserdicht u. wetterbeständig, elastisch,
leicht, dauerhaft,
unveränderlich bei Hitze und Kälte,
fließt nicht ab, wird nie ganz hart,
daher bei jeder Jahreszeit und in jedem
Klima verwendbar.
Vielseitige Verwendungsmöglichkeit.
Meynadier & Cie, Zürich 8



Qualitätsstähle
aller Art und in jeder Form
Stahlwerk Becker A.-G.
Willich (Rhd.)
Generalagentur Zürich
Nüscherstrasse 1 — Telephon Selnau 64.64
Lager Zürich

DEMAG 8795



Leistungsfähige
und wirtschaftliche
Pressluftanlagen
jeder Art und Größe
ab Lager lieferbar.

Vertreter für die Schweiz:
Maschinen-Ingenieur **M. ten Bosch**
Zürich 2, Waffenplatzstrasse 69.

DUISBURG

Schweizerische Nagelfabrik
Aktiengesellschaft
Grüze bei Winterthur





Verwendung beim binden von Betonisen. Drahtbinder von 12 bis 30 cm Länge Verwendung als Sackverschlüsse



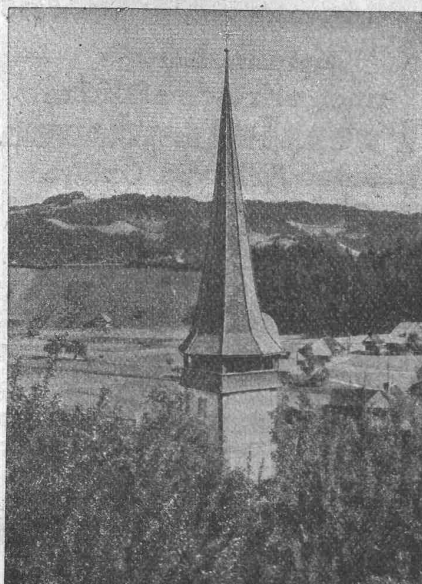
Hasler A.-G., Bern

Telephon-Apparate
Telephon-Zentralen | jeden
Telephon-Anlagen | Umfanges

Hetzer-Construktionen

Ueberdeckte Fläche in der Schweiz rund 230,000 m²

Offertstellung und Ausführung durch
Schweiz. A.-G. für Hetzer'sche Holzbauweisen, Zürich I.



Kirchturm in Signau.
Eternit-Doppeldach, kupferbraun.

Eternit Niederurnen

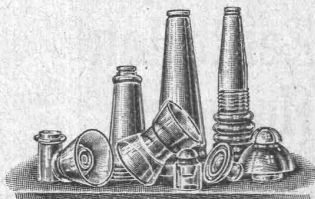
Bigler, Spichiger & Co. A.-G.

Techn. Bureau
BERN
(Fabrik in Biglen)

Oberleitungsmaterial

für elektrische Bahnen
MATÉRIEL POUR CHEMINS DE FER
ÉLECTRIQUES

Stromabnehmer
PRISES DE COURANT



ISOLATOREN AUS GLAS --- **ISOLATEURS EN VERRE**
SCHWEIZER FABRIKAT FABRICATION SUISSE

Clichés
Armbruster &
Söhne
Obere Säune 19, Zürich
Tel. 6365

Stüdeli & Co., Solothurn

empfehlen sich für

Kunststeinausführungen

Offerten und Muster zu Diensten. Telefon Nr. 1.19.

Theodor Bertschinger

Hoch- und Tiefbau-Unternehmung

Lenzburg Zürich

Tel. Nr. 8

Sel. 61.92

Industriebauten	Wasserbauten, Flusskorrekturen
Geschäftshäuser	Erd- und Baggerarbeiten
Wohnhausbauten	Stollen- und Tunnelbau
Landw. Bauten	Sondierschächte, Tiefbohrungen

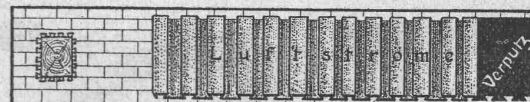
Eigene, gut eingerichtete Betriebe für:

Erdbau, Maurerei, Steinhauerei, Kunststeinfabrikation
Sägerei, Zimmerei, Glaserei und Schreinerei



wasserdicht

fäulniswidrig



ASPHALT-ARBEITEN
FLACHE BEDACHUNGEN
WASSERDICHTHE ISOLIERUNGEN
Gysel & Cie., Asphaltfabrik Käpfnach A.G. Horgen (Zch.)

Unsere gerippten
Patent-Harfsteine

*Spezial-Kalksandsteine
sind das Ideal für trockenes
Salpeterfreies Mauerwerk*

A.G. Hunziker & Cie
ZÜRICH - BRUGG - OLTEN



CLICHÉS

FÜR KATALOGE, ZEITSCHRIFTEN, REKLAME, etc.

A. SULZER & Co

AUTOTYPEN - STRICHÄTZUNGEN - GALVANOS

Baumann, Koelliker & Co. *Beleuchtungskörper und Bronzearbeiten*

Aktiengesellschaft für elektrotechnische Industrie
Zürich 1

Treibriemen

beste Qualität
aus Baumwolle imprägniert

Spezialität:
endlos gewobene Riemen

Transport- u. Bechergurten

aus Baumwolle und Hanf. Alles eigener, bestbewährter Fabrikation

Verlangen Sie Muster und Preise von

Meister & Co, Rüegsau (Bern)

Riemenfabrik

Ernst de Perrot

Ingenieurbureau

Bolleystrasse Nr. 42 Zürich Telephone Hott. 590

Vertreter der

Galvan. Metallpapier-Fabrik A.-G.

Berlin

Isolierungen gegen Erschütterungen u. Geräusche



Schalldämpfer
Gewebebauplatten
Eisenarmerter Naturkork

Projekte kostenlos

Martin Keller & Co

Wallisellen - Zürich Mailand Delle



Bewährte Holz-erhaltung

Avenarius Carbolineum

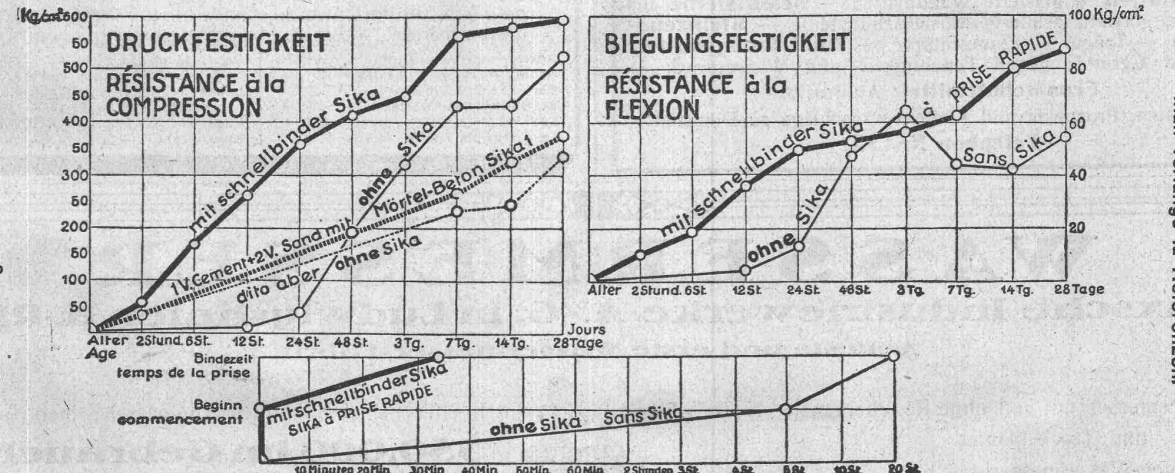
Seit 40 Jahren erprobte Originalmarke

Acola dunkelbrauner Anstrich } Beliebte
Ravenar hellbraune, grüne, rote Anstriche } Sparanstriche
Raco geruchloses Hausschwamm-Mittel. —

Sonderfarben auf Verputz und Holz, sowie Rostschutzfarben

SIKA - Dichtungs- und Härtungsergebnisse von der Eidgenössischen Materialprüfungsanstalt Zürich

Man verlange la Referenzen.



DRUCKFESTIGKEIT
RÉSISTANCE à la COMPRESSION

BIEGUNGSFESTIGKEIT
RÉSISTANCE à la FLEXION

Beginn commencement
10 Minuten 20 Min. 30 Min. 40 Min. 60 Min. 2 Stunden 3 St. 4 St. 6 St. 10 St. 20 St.

Man verlange la Referenzen.

Die Probekörper wurden von der Anstalt selbst angefertigt. **Wasserdruk-Proben:** Bei Maximaldruck des Apparates (6 Atm.) blieben die Proben trocken. Mit schnellbindender SIKÄ kann während grossem Wasserdruk abgedichtet werden, selbst mittels Anstrichen.

KASP. WINKLER & C^{IE}, ALTSTETTEN-ZÜRICH.

Telephon: Seinau 3963 Fabrikation und Vertrieb chem.-bautechnischer Präparate. Telegr.: Sika Zürich

Lichtpausen Plandruck

in jeder beliebigen Ausführung liefern prompt und tadellos

Bern, A. Messerli's Erben, Zürich

A. Glor & Co., Basel 18

Alleinige Vertreter in der Schweiz von
Sir W. G. Armstrong, Whitworth & Co. Ltd., England



LAGER IN

**MESSING
LAGERMETALL
WERKZEUGSTAHL
SCHNELLDREHSTAHL**



ALFRED SÉQUIN ING^e
SEEGARTENSTR. 8 ZÜRICH 8

**INDUSTRIEBAUTEN
PROJECTIERUNG
& BAULEITUNG**

Carl Richner, Aarau

Terrazzo- und Cementwaren-Fabrik

**Erstellung von Mosaikarbeiten
keram. Wand- und Bodenbeläge**

**Grosses Lager in Steinzeug — Ton — Mosaik und Cement-
Bodenplatten — glasierte Wandplatten — Schüttsteine aus
Feuerton, glasiert, armierte Mosaikschüttsteine — Steinzeug-
Röhren — Tröge — Einmachtopfe — Abdichtungsmittel:
Sika und Cerinol; gegen Feuchtigkeit und Wasserdruck —**

Frostschutzmittel: Antifrost.

Preislisten, Prospekte und Kostenvoranschläge zu Diensten.

Telephon Nr. 35.



Prometheus A.-G. Liestal

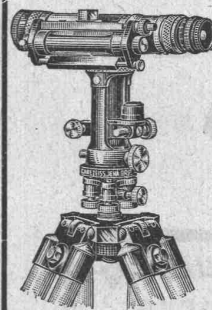
**Spezialfabrik
elektr. Koch- u. Heizapparate**

Prompte Lieferung von nur erstklassigen,
hervorragend bewährten

Heisswasserapparaten
(Boiler)

Vorteilhafte Preise und Konditionen.

Verlangen Sie bitte unsere Preislisten
Nr. 271/272, sowie Spezialofferten.



Steinbrüchel & Hartmann

Zürich

Bahnhofstrasse 51, „Merkatorium“

**Repetitions-Theodolite
Bau-Theodolite
Nivellier-Instrumente
Rechenschieber, Reisszeuge etc.**

Verlangen Sie Preisliste.



Underwood

Schreibmaschinen

Höchste Leistungsfähigkeit und Solidität

CÄSAR MUGGLI, Lintheschergasse 21 ZÜRICH
Telephon Selnau 16.02

Für kaufmännische u. industrielle Betriebe, Kanzleien,
gelehrte Berufe, Gewerbe Handwerk u. Privatgebrauch
unübertroffen. — Prospekt und Vorzeigung kostenfrei

Aarau: Ernst Wanner, Rathausgasse 20

Basel: H. Huber, Frelestrasse 75

Bern: Fr. Gall Walsenhausplatz 25

St. Gallen: Markwalder & Cie.

Luzern: Karger & Co., Stadthausstr. 1

La Chaux-de-Fonds: Mettler S.A.

Genf: Machines à écrire Underwood

S.A., Place Métropole 2

Lausanne: Agence Underwood,

Place Bel-Air 4

Lugano: C. Garbani-Nerini, Piazza Riforma

Neuchâtel: R. Legler, ru St. Honoré 3

WASSERMESSE

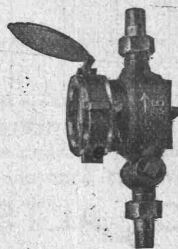
Luxsche Industrierwerke A.-G. in Ludwigshafen a. Rh.

Aelteste und erste Wassermesser-Fabrik

Hausmesser mit und ohne Regulierkanäle, Nass-
und Trockenläufer

Etagen-Wassermesser

Prima Ausführung, Messinggehäuse, Siebtopf,
Schutzdeckel, Hartgummi-Flügelrad mit
kompletten Rohrverschraubungen geliefert



In der Schweiz amtlich zugelassen, mehr als

350,000 im Gebrauch

Vertreter:

R. Filsinger, Luzern

Brambergstrasse 28