

**Zeitschrift:** Schweizerische Bauzeitung  
**Herausgeber:** Verlags-AG der akademischen technischen Vereine  
**Band:** 77/78 (1921)  
**Heft:** 3

## **Werbung**

### **Nutzungsbedingungen**

Die ETH-Bibliothek ist die Anbieterin der digitalisierten Zeitschriften auf E-Periodica. Sie besitzt keine Urheberrechte an den Zeitschriften und ist nicht verantwortlich für deren Inhalte. Die Rechte liegen in der Regel bei den Herausgebern beziehungsweise den externen Rechteinhabern. Das Veröffentlichen von Bildern in Print- und Online-Publikationen sowie auf Social Media-Kanälen oder Webseiten ist nur mit vorheriger Genehmigung der Rechteinhaber erlaubt. [Mehr erfahren](#)

### **Conditions d'utilisation**

L'ETH Library est le fournisseur des revues numérisées. Elle ne détient aucun droit d'auteur sur les revues et n'est pas responsable de leur contenu. En règle générale, les droits sont détenus par les éditeurs ou les détenteurs de droits externes. La reproduction d'images dans des publications imprimées ou en ligne ainsi que sur des canaux de médias sociaux ou des sites web n'est autorisée qu'avec l'accord préalable des détenteurs des droits. [En savoir plus](#)

### **Terms of use**

The ETH Library is the provider of the digitised journals. It does not own any copyrights to the journals and is not responsible for their content. The rights usually lie with the publishers or the external rights holders. Publishing images in print and online publications, as well as on social media channels or websites, is only permitted with the prior consent of the rights holders. [Find out more](#)

**Download PDF:** 23.02.2026

**ETH-Bibliothek Zürich, E-Periodica, <https://www.e-periodica.ch>**

# Schweizerische Bauzeitung

**Abonnementspreis:**

Schweiz 40 Fr. jährlich  
Ausland 50 Fr. jährlich

**Für Vereinsmitglieder:**

Schweiz 32 Fr. jährlich  
Ausland 40 Fr. jährlich  
sofern beim Herausgeber  
abonniert wird

**WOCHENSCHRIFT****FÜR BAU-, VERKEHRS- UND MASCHINENTECHNIK**

GEGRÜNDET VON A. WALDNER, ING. HERAUSGEBER A. JEGHER, ING., ZÜRICH

Verlag: A. & C. Jegher, Zürich — Kommissionsverlag: Rascher & Cie., Zürich und Leipzig

**ORGAN****Insertionspreis:**

4-gespalt. Colonelzeile od.  
deren Raum . 50 Cts.  
Haupttitelseite: 80 Cts.  
Alleinige Inseraten-An-  
nahme: Rudolf Mosse,  
Annoncen-Expedition,  
Zürich, Basel und deren  
Filialen und Agenturen

DES SCHWEIZ. ING.- & ARCHITEKTEN-VEREINS & DER GESELLSCHAFT EHEM. STUDIERENDER DER EIDG. TECHN. HOCHSCHULE,

## Baukontor Bern A.G.

Abteilungen für:

**Baumaterial**

**Bau-Eisen**

**Bau-Spezialitäten**



## Baumaterial - Großhandlung

**Holzhandel:**

Eigene Säge-, Hobel- u. Spaltwerke

**Spezialgeschäft**

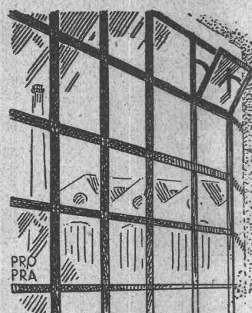
für Boden- und Wandplatten



für Dächer, Keller, Gänge, Hallen, Fabriken,  
Trottoirs, Fahrbahn

Sorgfältigste Ausführung mit Garantie.

**Favre & Cie**  
Zürich 2



**Geilinger & Co**  
Winterthur  
**Eisenhochbau**  
**Fabrikturen**  
**Schmiedeeiserne Fenster**



# Strebelwerk Zürich

Rämistrasse 5 — Telephon Hottingen 49.33

Für minderwertige Brennmaterialien, wie Maschinenhobelspähne, Sägespähne  
etc. empfehlen wir die Verwendung unseres neuen **Jalousie-Einhängerostes**.  
Zu beziehen durch Heizungsfirmen.

## SCHWEIZER. TEPPICHFABRIK, ENNENDA (Glarus)

Fabrikation aller Arten Teppiche und Läufer bis zu 2,5 m ohne Naht

MILIEUX velours, bouclé, tounai (wilton)

VORLEGER und LÄUFER Jute, tapestry, velours, bouclé, tounai (wilton)

WASCHTISCHMATTEN und SPIELDECKEN in tapestry und velours

Verlangt Schweizerfabrikat, wir weisen gern Firmen nach, die unsere Erzeugnisse führen. . . . . Schützt die nationale Industrie

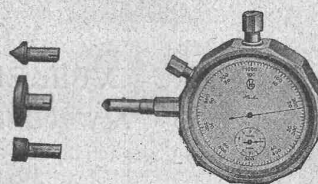


# Der Universal-Handtourenzähler „Hasler“

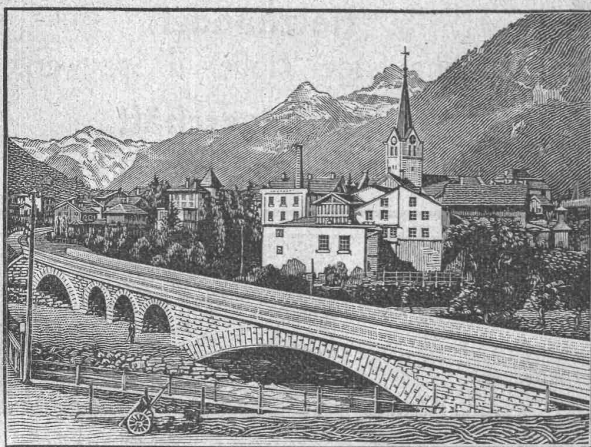
zeigt in **drei Sekunden** automatisch  
die minutliche Tourenzahl oder Schnitt-

===== Geschwindigkeit. =====

Apparatengewicht nur 225 Gramm.



## Hasler, A.-G., Bern



Eisenbahnbrücke ü. d. beiden Lintharme i. Schwanden

### Heinrich Brändli, Horgen

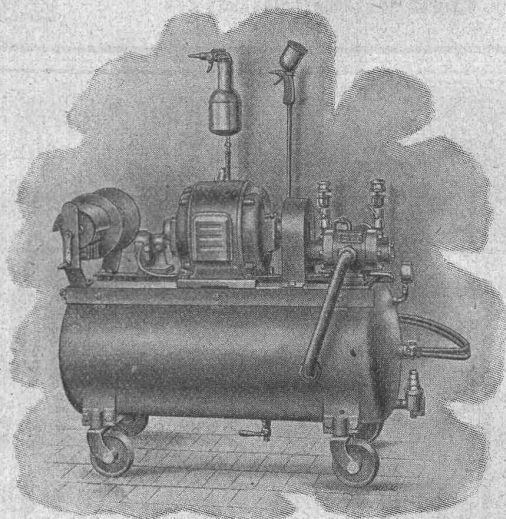
Asphalt-, Dachpappen- und Holzcementfabrik  
erstellt:

Asphaltarbeiten für jeden Bedarf  
===== bei Hoch- und Tiefbauten =====

**Spezialität: Asphalt-Isolierungen** für wasserdichte Abdeckungen von Brücken, Viadukten, Gewölben, Ueber- und Unterführungen jeglicher Art; bei Eisenbahn- u. Strassenbauten nach **System Heinrich Brändli**, in bestbewährten Ausführungen. Sorgfältige Bedienung. Sichere Garantie-Übernahme. Feinste Referenzen.

Telegr.-Adresse: **Heinrich Brändli, Horgen** — Telephon Nr. 38

### MICAFIL A.-G. ZÜRICH-ALTSTETTEN



Patentierte Konstruktion.

### Farb- u. Lackspritzanlagen

zum **Bemalen** und **Lackieren** von:  
**Blechen, Eisenkonstruktionen, Brücken, Holz- und Eisenschachwerk** usw.



### Unsere Zeichen-Instrumente „Minerva“

mit ihrer universellen Anwendungsmöglichkeit vergrössern nicht nur Ihre Produktivität, sondern steigern auch das Interesse und die Freude am Zeichnen.

Wir fabrizieren als Spezialität und liefern direkt:

**Zeichen-Maschinen** für horizontale und vertikale Positionen  
**Stangen-Zirkel**  
**Ellipsen-Zirkel**

**Füll-Reissfedern**, kombinierbar für Schablonen-Schriften  
**Füll-Reservoirs** mit Düsen-Garnitur  
speziell für Reklame-Schriften.

Verlangen Sie Spezial-Offerte oder unverbindliche Vorführung.

**Hardmeyer, Berchtold & Co., Küsnacht-Zürich**  
Fabrikation technischer Instrumente.



# Elektroflaschenzüge

Das neue Universalhebezeug,  
Kräftige geschlossene Bauart,  
Geringster Raumbedarf,  
leichte u. sichere Handhabung.  
1000, 3000, 5000 Kg Tragkraft.

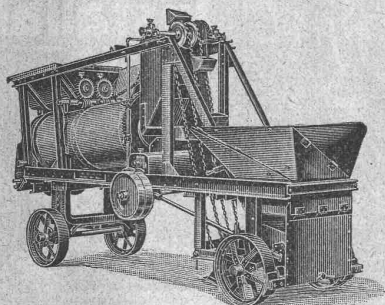
Vertreter für die Schweiz: Masch.-Ing. MAURITS TEN BOSCH, ZÜRICH 2, Waffenplatzstr. 69



## Betonmischmaschinen

# "Aero"

Bestbewährte Maschinen zur Erzeugung  
von Mischmassen für hochwertigen,  
homogenen Beton aller Art.



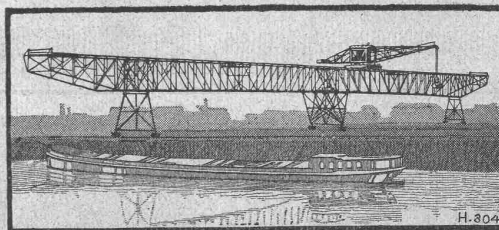
Erstklassige Schweizerfabrikate.

**Robert Aebi & Cie. A. G., Zürich**

Ingenieurbureau

Maschinenfabrik

# Esslingen



## Elektr. betriebene Krane

für alle

Betriebsverhältnisse

Verladebrücken, Selbstgreifer

Schiebebühnen, Rangieranlagen

elektrische Lokomotiven

1425

München

## Maschinenfabrik Esslingen

Vertreter: Alfred Keller, Ingenieur, Bern-Wabern

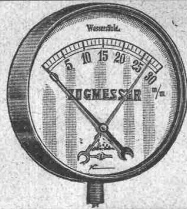
# Hetzer-Construktionen

Überdeckte Fläche in der Schweiz rund 230,000 m<sup>2</sup>

Offertstellung und Ausführung durch

Schweiz. A.-G. für Hetzer'sche Holzbauweisen, Zürich I.

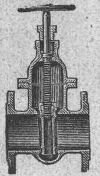




## MANOMETER A.-G., Stampfenbachstrasse 61, Zürich

### Lager und Fabrikation von S. & B.-Armaturen

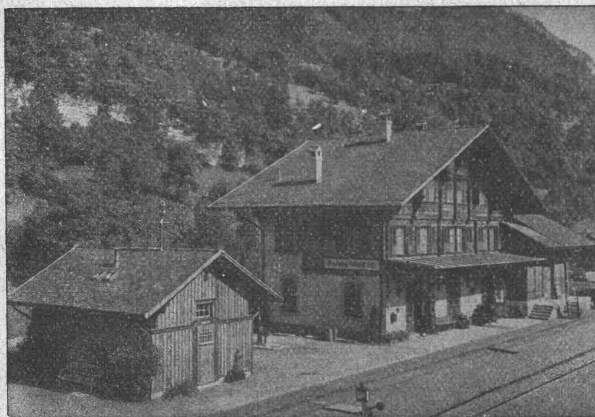
Manometer, Dynamometer, Thermometer, Zugmesser mit und ohne Registrierung.  
 Injektoren, Pumpen, Elevatoren. — Indikatoren. — Dampfmesser.  
 Ventile, Wasserstände, Kondenstöpfe, Hähne etc.  
 Schmierapparate, Kontroll- und Prüfungsapparate.



## Unsere gerippten Patenf- Harfsfeine

*Spezial-Kalksandsteine  
sind das Ideal für trockenes  
Salpeterfreies Mauerwerk*

**A.-G. Hunziker & Cie**  
 ZÜRICH - BRUGG - OLTEN



Station der Brienzseebahn.  
 Eternit-Doppeldach, kupferbraun.

## Eternit Niederurnen

## Rissige poröse Terrassen

und dergleichen mehr werden bestbewährt,  
 mit dauernd elastischem — dichtendem  
 und wetterfestem

**„JGAS 3-a“ und „JGOL 1“**

die selbst auf nassem und jedem Untergrund  
 haften, kalt verkittet bzw. bestrichen. Auf  
 JGOL 1 haftet jeder Mörtelputz. Prima  
 Zeugnisse stehen zur Verfügung.

**Kasp. Winkler & Co., Altstetten-Zürich**  
 Telefon Selnau 39.63 Telegramme: „SIKA“

## Chrom Nickel Einsatzstahl

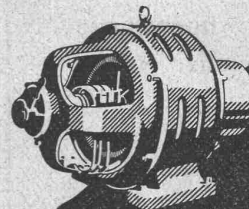
Glasharte Haut, zäher Kern  
 einfache Wärmebehandlung

Gut assortiertes Lager bei:

**A. Glor & Co.**  
**Basel 18.**



Alleinige Vertreter in der Schweiz von  
 Sir W. G. Armstrong, Whitworth & Co. Ltd., England



## Elektro- Installation

LICHT  
 KRAFT  
 WÄRME

VERTRAUENSHAUS:  
**Kaegi & Egli, Zürich**  
 Stauffacherplatz · Tel. S. 10-54



## Thermoelektrische Pyrometer

Systeme:  
 „Wanner“ „Braun“ „Hirschson“  
 für Messbereich bis zu höchster Temperatur für  
 Eisenwerke, Glashütten,  
 Chemische Fabriken, Wissenschaftliche  
 Institute usw.

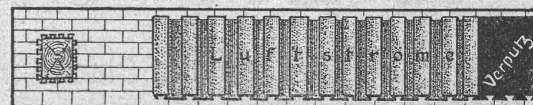
**Otto Zaugg, Bern**  
 Kramgasse 78  
 Spezialwerkzeuggeschäft.

Telephon Nr. 24



wasserdicht

fäulniswidrig



**ASPHALT-ARBEITEN**  
**FLACHE BEDACHUNGEN**  
**WASSERDICHTHE ISOLIERUNGEN**  
**Gysel & Cie., Asphaltfabrik Horgen (Zch.)**  
 Käfelnach A.G.

Telegramme: Asphalt, Horgen



# Eisenkonstruktionen

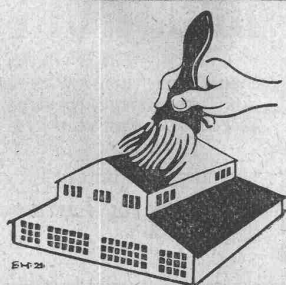
Brücken, Hochbauten, Maste, Reservoirs, Krane, Blecharbeiten etc.

**Wartmann, Vallette & Cie., Brugg** (Filiale in Genf)

**Baumann, Koelliker & Co. Elektrische Anlagen**  
*Aktiengesellschaft für elektrotechnische Industrie*  
**Zürich 1** *jeder Art*

## COMPOSIT

für Dachreparaturen  
 Neubedachungen  
 Isolierungen



Plastische Isoliermasse,  
 kalt streichbar, gebrauchsfertig,  
 flach, steil od. senkrecht verwendbar  
**Kein Teerprodukt**

Wasserdicht u. wetterbeständig, elastisch,  
 leicht, dauerhaft,  
 unveränderlich bei Hitze und Kälte,  
 fließt nicht ab, wird nie ganz hart,  
 daher bei jeder Jahreszeit und in jedem  
 Klima verwendbar.

**Vielseitige Verwendungsmöglichkeit.**

**Meynadier & Cie, Zürich 8**

## Martin Keller & Co

Wallisellen -  
 Zürich  
 Mailand  
 Delle



**Bewährte Holz-erhaltung**  
**Avenarius Carbolineum**

Seit 40 Jahren erprobte Originalmarke

<b>Acola</b> dunkelbrauner Anstrich	} Beliebte Sparanstriche
<b>Ravenar</b> hellbraune, grüne, rote Anstriche	
<b>Raco</b> geruchloses Hausschwamm-Mittel. —	

Sonderfarben auf Verputz und Holz, sowie Rostschutzfarben

**Gall'sche Ketten**  
**Transmissionsketten**  
**Automobil-, Motorrad- u.**  
**Veloketten**  
**Kettenräder etc.**

liefert in allen Dimensionen

**Gelenkkettenfabrik A.-G.**  
 Luzern

**J. SCHMIDHEINY & Co.**  
**HEERBRUGG (KANTON ST. GALLEN)**

liefern **salpeterfreie**

**Backsteine** aller Arten, von grösster Druckfestigkeit. Festigkeit gemäss den Normen des Schweiz. Ingenieur- u. Architekten-Vereins wird mindestens garantiert.

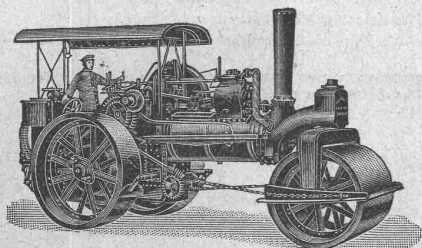
**Poröse Platten** für Scheidewände, Boden- und Wandbeläge. Sehr leichtes, nagelbares, vollständig schallsicheres Produkt. Bester und billigster Ersatz für Kork usw.

**Decken-Hohlkörper** System Simplex System Pfeifer

**Bedachungs-Materialien** naturrot und engobliert

Referenzen, Muster und Prüfungsatteste stehen zur Verfügung.

# R·U·B·A·G



Rollmaterial u. Baumaschinen  
 Seidengasse Nr. 16, **ZÜRICH**

**Satt- und Heißdampf-**  
**Straßenwalzen**

modernste Ausführung von 5 bis 20 t  
 kurzfristig lieferbar

# H. FLOTTMANN & C<sup>IE</sup>, ZÜRICH

TELEPHON SELNAU 1671 ♦ RENGGERSTRASSE 86 ♦ TELEGRAMM-ADRESSE: FLOTTMANN, ZÜRICH

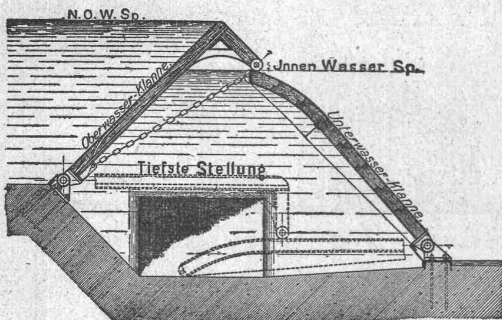
liefern als Spezialität:

**Komplette stationäre, trans-  
portable und fahrbare Pressluftanlagen**  
und **Pressluftwerkzeuge** mit allen Zu-  
sammengehörigkeiten für  
**Tunnelbauten, Steinbrüche, Marmorwerke, Zementwaren-  
fabriken, Giessereien, mechanische Werkstätten etc. etc.**

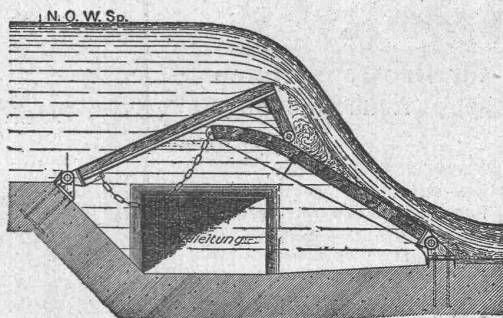
GROSSES LAGER IN ZÜRICH

STATION WOLLISHOFEN

Höchste Stellung.



Zwischen-Stellung.



Hydraulisches

## Dachwehr

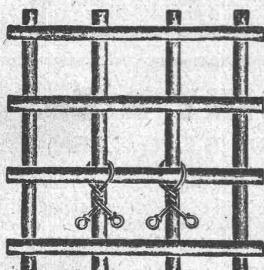
müheles bedienbar durch  
Stauwasser, keine Pfeiler  
und Dienststege, bestens  
bewährt bei **starkem Eis-  
gang.**

Ingenieurbureau;  
**Huber & Lutz**  
Zürich.

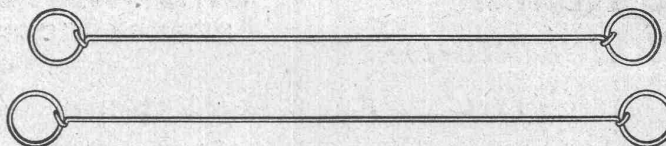
## Schweizerische Nagelfabrik

Aktiengesellschaft

Grüze bei Winterthur



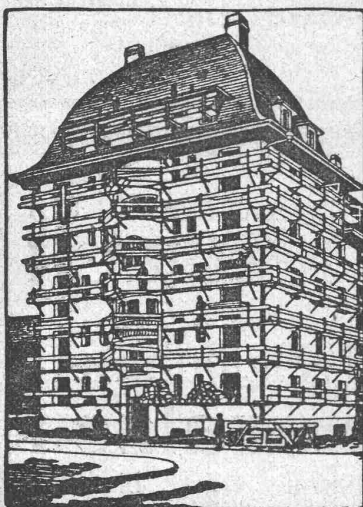
Verwendung beim binden von Betonstahl.



Drahtbinder von 12 bis 30 cm Länge



Verwendung als Sackverschlüsse



Ansicht eines eingerüsteten Hauses

Keine Gerüststangen mehr bei Verwendung des patent.

## Universal-Gerüstträger „Herkules“

Einfachstes und schnellstes Verfahren im Eingerüsten.

**Hauptvorteile gegenüber allen heutigen Systemen:**

1. Die Gerüststangen fallen weg, nichts beeinträchtigt den Platz am Gebäude; rasche Montage und Wegnahme der Gerüstträger.
2. Einfache Handhabung, Zusammenlegbarkeit, daher keine Spezialarbeiter erforderlich; bequemes Transportieren.
3. Hohe Tragkraft bei unbegrenzter Wiederverwendbarkeit der Träger.
4. Keine Eisenbestandteile im Mauerwerk, daher keine Rostflecken im Verputz zu gewärtigen.
5. Überall verwendbar; in Backstein-, Bruchstein- und Haustein-Mauerwerk leicht anzubringen.
6. Festes Eingreifen im Mauerwerk durch Spezialvorrichtung, die ein Schwanken oder Herausziehen aus der Mauer verunmöglicht.

Kein Hausbesitzer, Architekt oder Baumeister versäume seine Neubauten, sowie bestehende Häuser für Reparaturen mit dem bestbewährten „Herkules-Gerüst“ (ohne Stangen) zu versehen! Übernahme kompletter Gerüstungen. Reparaturen und Verputzarbeiten. Verkauf, oder mietweise Ueberlassung der „Herkules-Träger“ für Putz-, Spengler-, Maler- und Bildhauergerüste etc.

Verlangen Sie weitere Auskunft bei

**Heinrich Hatt-Haller, Zürich**

Hoch- und Tiefbau-Unternehmung