

**Zeitschrift:** Schweizerische Bauzeitung  
**Herausgeber:** Verlags-AG der akademischen technischen Vereine  
**Band:** 77/78 (1921)  
**Heft:** 2

## **Werbung**

### **Nutzungsbedingungen**

Die ETH-Bibliothek ist die Anbieterin der digitalisierten Zeitschriften auf E-Periodica. Sie besitzt keine Urheberrechte an den Zeitschriften und ist nicht verantwortlich für deren Inhalte. Die Rechte liegen in der Regel bei den Herausgebern beziehungsweise den externen Rechteinhabern. Das Veröffentlichen von Bildern in Print- und Online-Publikationen sowie auf Social Media-Kanälen oder Webseiten ist nur mit vorheriger Genehmigung der Rechteinhaber erlaubt. [Mehr erfahren](#)

### **Conditions d'utilisation**

L'ETH Library est le fournisseur des revues numérisées. Elle ne détient aucun droit d'auteur sur les revues et n'est pas responsable de leur contenu. En règle générale, les droits sont détenus par les éditeurs ou les détenteurs de droits externes. La reproduction d'images dans des publications imprimées ou en ligne ainsi que sur des canaux de médias sociaux ou des sites web n'est autorisée qu'avec l'accord préalable des détenteurs des droits. [En savoir plus](#)

### **Terms of use**

The ETH Library is the provider of the digitised journals. It does not own any copyrights to the journals and is not responsible for their content. The rights usually lie with the publishers or the external rights holders. Publishing images in print and online publications, as well as on social media channels or websites, is only permitted with the prior consent of the rights holders. [Find out more](#)

**Download PDF:** 13.01.2026

**ETH-Bibliothek Zürich, E-Periodica, <https://www.e-periodica.ch>**

# Schweizerische Bauzeitung

**Abonnementspreis:**

Schweiz 40 Fr. jährlich  
Ausland 50 Fr. jährlich

**Für Vereinsmitglieder:**

Schweiz 32 Fr. jährlich  
Ausland 40 Fr. jährlich  
sofern beim Herausgeber  
abonniert wird

**WOCHENSCHRIFT**

FÜR BAU-, VERKEHRS- UND MASCHINENTECHNIK

GEGRÜNDET VON A. WALDNER, ING. HERAUSGEBER A. JEGHER, ING., ZÜRICH

Verlag: A. & C. Jegher, Zürich — Kommissionsverlag: Rascher & Cie., Zürich und Leipzig

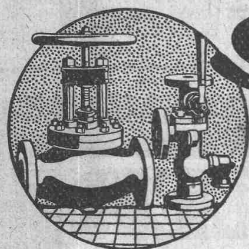
**ORGAN**

DES SCHWEIZ. ING.- & ARCHITEKTEN-VEREINS & DER GESELLSCHAFT EHEM. STUDIERENDER DER EIDG. TECHN. HOCHSCHULE,

**Insertionspreis:**

4-gespalt. Colonelzeile od.  
deren Raum . 50 Cts.  
Haupttitelzeile: 80 Cts.

Alleinige Inseraten-An-  
nahme: Rudolf Mosse,  
Annoncen-Expedition,  
Zürich, Basel und deren  
Filialen und Agenturen



## SULZER

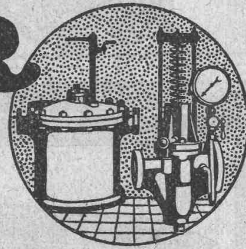
ARMATUREN und ROHRLEITUNGSTEILE

für

Dampf, Wasser, Säuren, Luft etc.

Ausführliche Kataloge auf Verlangen

GEBRÜDER SULZER, AKTIENGESELLSCHAFT, WINTERTHUR



## „CERTUS“

Säurefeste

### Certus-Cemente

für Auskleidungen von Bassins, Kanali-  
sationen etc.

Kaltleim-Pulver

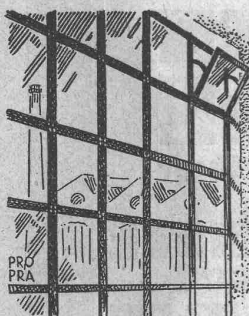
unübertroffen für Hart- und Weichholz,  
Leder, Linoleum, sowie fast alle Mate-  
rialien. Ein Versuch überzeugt.

Muster gratis und franko.

Pflanzen-Leime

Kaltleime, Couvert- und Etikettenleime,  
Malerleime und Tapetenkleister, Schuh-  
leime und -Kleister, Linoleumkitte, Ap-  
pretur- und Schlichte-Präparate.

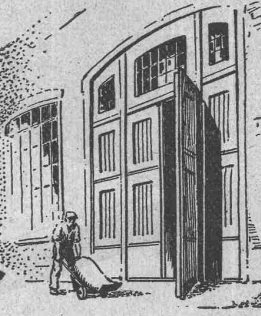
Kaltleim-Fabrik O. Messmer, Basel



## Geilinger & Co

Winterthur

Eisenhochbau  
Fabrikturen  
Schmiedeeiserne Fenster



## Löhle & Kern A.-G. für Eisenbau, Zürich

Entwurf und Ausführung von

# Eisenkonstruktionen aller Art.

## EISEN UND BACKSTEINE BERN

Telephon: 17.14

Bureau: Effingerstrasse 19

Lager: Effingerstrasse 92

**Betonrundeisen**

**Träger I und U**

**Breitflanschträger**

**Gas- und Wasserleitungsröhren**  
etc. etc.

**Backsteine**

**Ziegelwaren jeder Art**

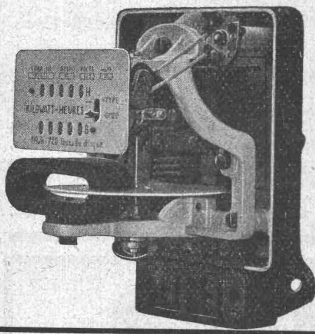
Deckensteine für armierte Betondecken (div. Systeme).

Spezialität: **Berna-Hohlblockstein**

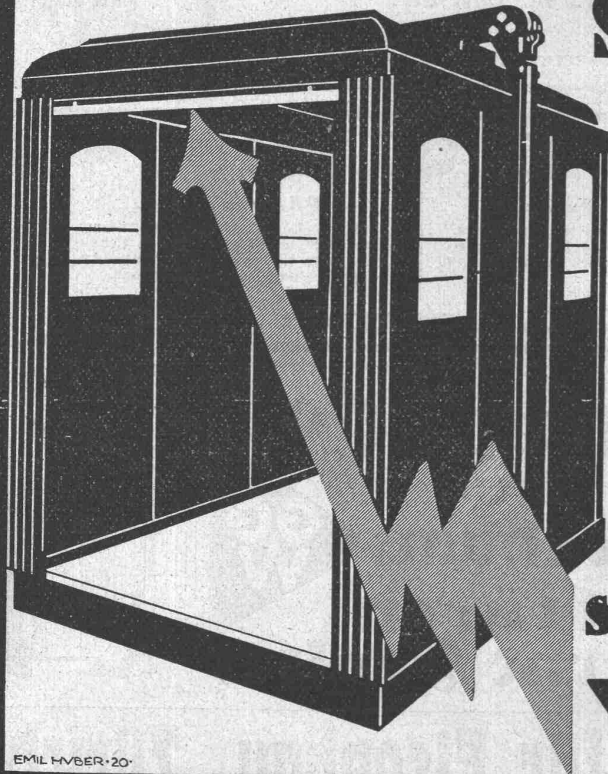
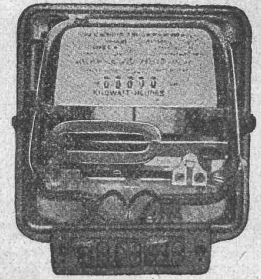
25/25/13 1/2 cm. Vorteilhaftester Baustein. Keine durch-  
gehende Fugen, beste Isolation gegen Kälte und  
Wärmedurchgang.

8, rue des  
Vieux-GrenadiersSOCIÉTÉ  
GENEVOISED'INSTRUMENTS  
DE PHYSIQUE

GENÈVE

**Wechselstrom-Zähler****Schaltuhren**

für Doppel- und Mehrfach-Tarif



EMIL HUBER-20

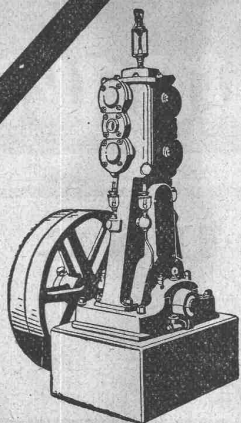
**SCHINDLER****& CIE****LUZERN**

GEGRÜNDET 1874

**PERSÖNEN  
UND LASTEN  
AUFZÜGE**

5000 ANLAGEN AUSGEFÜHRT

**SICHERHEITSLEISTE  
SYSTEM SCHINDLER  
VERHÜTET  
UNGLÜCKSFÄLLE****SIGNALANLAGEN und EISENBAHN-  
SICHERHEITSAPPARATE***Elektro-pneumatische, elektr. u. elektro-mechanische Stellwerkapparate.****Automatische Blockvorrichtungen****durch Gleich- oder Wechselstrom betätigt. Wiederholung der Signale auf den Lokomotiven.  
Schwingende Warnungssignale für Bahnübergänge, Relais. Laschen für isolierte Schienen.  
Kontrollumschalter. Zugmeldeapparate etc.***COMPAGNIE GENERALE DE SIGNALISATION** 23, Rue d'Athènes  
PARIS.Vertreter für die Schweiz: **G. P. Skipworth**, Ingenieur, Marktasse 50, **Bern**.



# Kompressoren Vakuumpumpen

Nassluftpumpen, Kondensatoren, Filterpressen, Rührwerke  
Zentrifugen

Blechbearbeitungsmaschinen, System Gebrüder Jäcklin  
Druckluft-Bohrhämmer.

**Maschinenfabrik Burckhardt A.-G., Basel**

## HOLOPHANE



**Die rationellste  
Beleuchtung für  
alle Zwecke**

Devis und Prospekte durch Elektro-Installa-  
tions-Geschäfte und Elektrizitäts-Werke.

**Akt.-Ges. HOLOPHANE**  
Filiale Zürich 1

Musterlager u. Demonstrationskabinen  
Hirschengraben Nr. 82

Telephon: Hottingen 20.39

Telegr.: Holophane Zürich

Vor Nachahmungen wird gewarnt.



**WASSER  
BESCHAFFUNG  
DURCH  
TIEFBOHRUNGEN  
FÜR ALLE ZWECKE**

**WASSER  
VERSORGUNG  
DURCH  
ROHRBRUNNEN  
EIGENEN SYSTEMS**

**EIGENES WASSER**

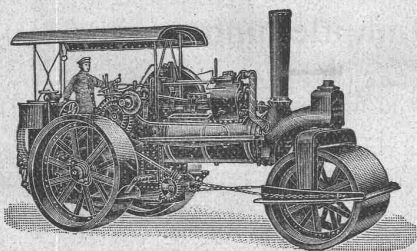
**BILLIGSTES WASSER**

**BOPP & REUTHER**  
**MANNHEIM-WALDHOF**

Man verlange Druckschrift 2125 BI

# R·U·B·A·G

Rollmaterial u. Baumaschinen  
Seidengasse Nr. 16, ZÜRICH



**Satt- und Heißdampf-  
Straßenwalzen**

modernste Ausführung von 5 bis 20 t  
kurzfristig lieferbar

# J. Kuffstuhl · Centralheizungen

Basel

## Freins Westinghouse

POUR CHEMINS DE FER ET TRAMWAYS

Pour tous renseignements, s'adresser à la

**COMPAGNIE DES FREINS WESTINGHOUSE** (Succursale suisse)

1, Gufenbergstrasse — **BERNE** — Téléphone: 4467

### Emil Steiner :: Zürich-Wiedikon

**Mechanische Werkstätte und Maschinen-Handlung**

Lager in gebrauchten Maschinen aller Art, Dampfkesseln  
Motoren, Reservoirs, Rippenheizröhren etc. etc.

Spezialität: Transmissionen, gebrauchte  
Wellen, Sellers- und Ringschmier-  
lager neuester Systeme.

Riemenscheiben in Eisen und Holz.

### Theodor Bertschinger

Hoch- und Tiefbau-Unternehmung

Lenzburg und Zürich

### Muschel-Sandstein

„Steinbof“

Othmarsingen

(Marine-Molasse)

Lieferungen in

**Roh- und Haustein**

in gelblicher u. bläulicher Färbung,  
dekorativer Struktur, warmem Ton.

#### Referenzen:

„Peterhof“, Paradeplatz, Zürich,  
erbaut 1911/12  
Bankhaus Leu & Cie. A.-G., Zürich,  
erbaut 1914/15  
Geschäftshaus „Singer“, Markt-  
platz, Basel, erbaut 1915/16.  
Verwaltungsgebäude Piccard,  
Pictet & Cie., Genf, erbaut  
1918/19  
Bankhaus „Schweiz. Bankverein“,  
Nyon, erbaut 1919/20  
„Schweiz. Nationalbank“, Zürich,  
erbaut 1920 u. a. m.  
Verwaltungsgebäude „Schweiz.  
Bankgesellschaft“, Aarau, 1920.

### A. Glor & Co., Basel 18

Alleinige Vertreter in der Schweiz von  
Sir W. G. Armstrong, Whitworth & Co. Ltd., England



LAGER IN

**MESSING**

**LAGERMETALL**

**WERKZEUGSTAHL**

**SCHNELLDREHSTAHL**



GESELLSCHAFT DER LUDW. VON ROLL'SCHEN EISENWERKE  
FILIALE: **EISENWERK CLUS** KT. SOLOTHURN



## FORMSTÜCKE, FLANSCHEN und VENTILE

nach den Normalien des Verbandes deutscher  
Zentralheizungs-Industrieller, zu Leitungen aus  
schmiedeeisernen Röhren für

**Zentralheizungen**

**Kühlanlagen**

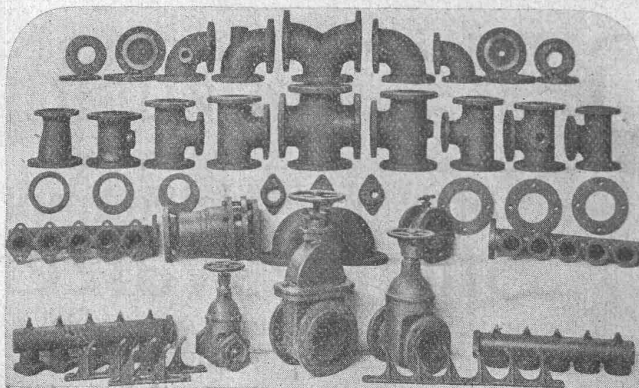
**Dampfleitungen etc.**

Die Formstücke haben gedrehte u. gebohrte Flanschen  
und sind auf 10 Atmosphären Wasserdruck probiert.

Lieferung ab Lager.

Zu beziehen durch die Installationsfirmen.

Man verlange Katalog.



# OTIS AUFZÜGE

Neu normalisiert  
Neu typisiert

Mehr als 8000 Aufzüge geliefert

Grösste Anlage des Kontinents

Elbtunnel Hamburg

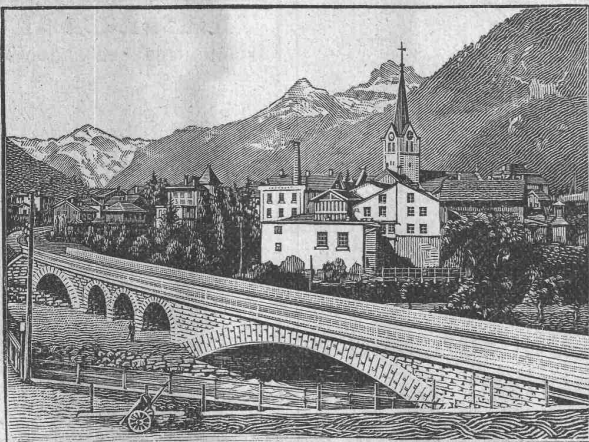
Grösste Anlage der Welt

U-Bahn London

Grösste Förderhöhe

Woolworth Gebäude New York

**OTIS AUFZUGSWERKE**  
WAEDENSWIL Kostenanschläge Ingenieurbesuch



Eisenbahnbrücke ü. d. beiden Lintharme i. Schwanden

## Heinrich Brändli, Horgen

Asphalt-, Dachpappen- und Holzcementfabrik  
empfiehlt sich zur Lieferung als

**Spezialität: Asphalt-Isolierplatten**, einfach u. kombiniert, zur Verwendung für **Brücken- u. Gewölbe-Abdeckungen** bei Ueber- u. Unterführungen für Eisenbahn- u. Strassenbauten; für **Fundament-Mauerabdeckungen** bei Hoch- und Tiefbauten, je nach Angabe der Verwendungsarten in geeigneter Stärke und auf Mass zugeschnitten

== Isoliergoudron ==

Erste Referenzen — Prompte Bedienung

Telegramm-Adr.: Heinrich Brändli, Horgen — Telefon Nr. 38

# STANGEN-SCHUHE

System Hunziker

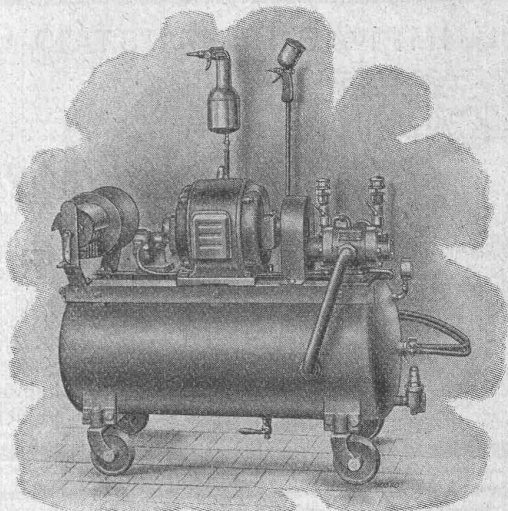


Die vorgenommenen Versuche haben bewiesen, dass die Festigkeit unserer Stangen-Schuhe den eidgenössischen Vorschriften in jeder Hinsicht voll und ganz entspricht, auf Grund dessen die allgemeine Verwendung derselben für den Freileitungsbau vom eidgenössischen Starkstrom-Inspektorat genehmigt wurde.

**Beste Ausnützung von Eisen und Beton**  
Prospekte und Preise zu Diensten

**A.G. HUNZIKER & Co**  
ZÜRICH — BRUGG — OLTEN

## MICAFIL A.-G. ZÜRICH-ALTSTETTEN

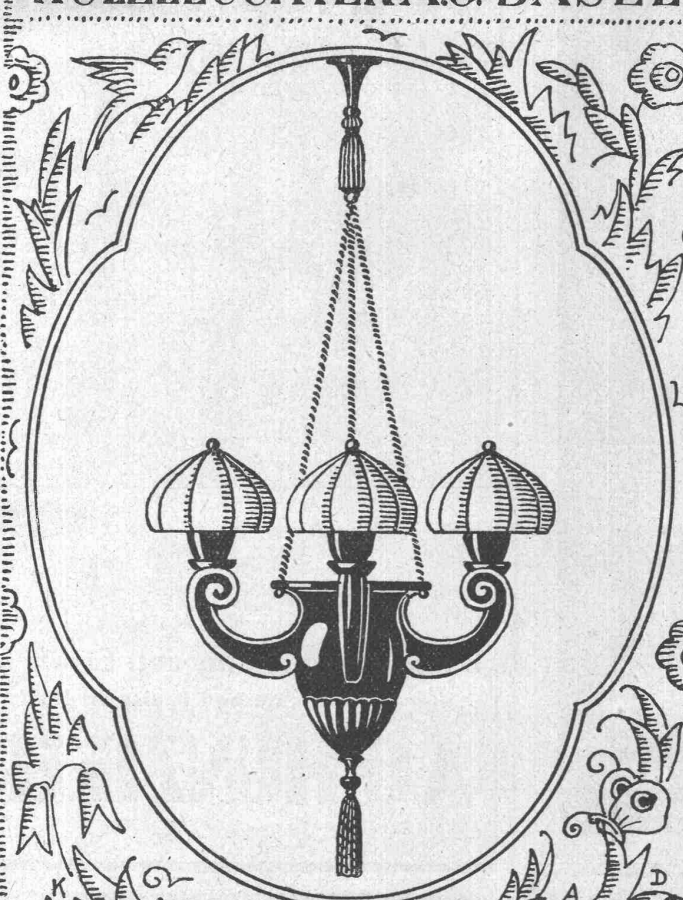


Patentierte Konstruktion.

## Farb- u. Lackspritzanlagen

zum Bemalen und Lackieren von:  
**Bleichen, Eisenkonstruktionen, Brücken, Holz- und Eisenfachwerk usw.**

**HOLZLEUCHTER A.G. BASEL**



**FABRIKATION KÜNSTLERISCHER  
LEUCHTER aus HOLZ & SEIDE**

**IMPRÄGNIERANSTALT UND SÄGEREI:**




**SCHWEIZ-  
GESELLSCHAFT FÜR  
HOLZKONSERVIERUNG  
A.G.  
ZOFINGEN**

**Bahnschwellen  
Hölzer für Brücken und  
Wasserbau  
Pfähle, Einzäunungen  
Holzpflaster**

Imprägnierung mit Teeröl und Triolith nach  
Vorschriften der Schweiz. Bundesbahnen.

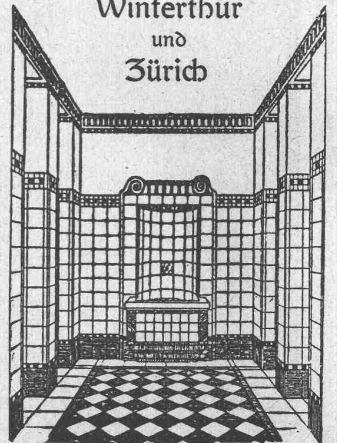
**KITTLÖSE  
GLASDÄCHER**

System Zimmermann



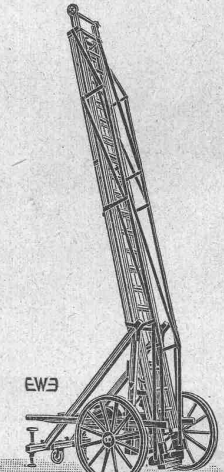
**WALTHER & MÜLLER  
- BERN -**

**Georg Streiff & Co.**  
Winterthur  
und  
Zürich



Spezialgeschäft für keramische  
Boden- und Wandbeläge

**Leitern**  
für Montage und Feuerwehr



EW3

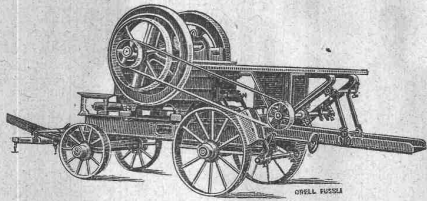
liefert Schlauch- u. Feuerwehr-  
Gerätefabrik  
**EHRMANN WÄDENSWIL**

**Landis & Gyr A.G. Zug**

**Elektrizitätszähler**

FERRODIS-WATTMETER  
ZEIT- & SPERRSCHALTER

# U. Ammann, Maschinen-Fabrik A.G., Langenthal

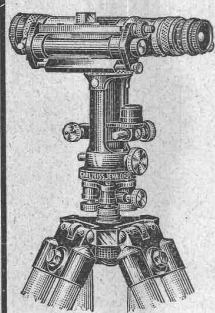


Fahrbare Steinbrechmaschine

## Transportanlagen

Lader, Entlader, Förderer  
für Sand, Kies, Kohlen etc.

Steinzerkleinerungs-Maschinen



## Steinbrüchel & Hartmann

Zürich

Bahnhofstrasse 51, „Merkatorium“

Repetitions-Theodolite  
Bau-Theodolite  
Nivellier-Instrumente  
Rechenschieber, Reisszeuge etc.

Verlangen Sie Preisliste.



# CLICHÉS

FÜR KATALOGE, ZEITSCHRIFTEN, REKLAME, etc.

## A. SULZER & CO

AUTOTYPEN-STRICHÄTZUNGEN-GALVANOS

**S O F O R T** ige Ausbezahlung  
der Treffer bis zu

# Fr. 20,000.-

und unbedingt einen Treffer, bietet Ihnen die grosse Lotterie des  
**Naturheilvereins Zürich**

bei Ankauf einer Serie und zudem das Anteilrecht an  
der dritten Ziehung mit Treffer bis zu

# Fr. 50,000.-

Weitere Treffer Fr. 10 000, 5 000, 1 000, 500, 200, 100, 50, etc. etc.

gesamthaft Fr. 500,000.—

Serien à 5 Couverts à 10 Stück = Fr. 10.—

Lose in Couverts à 2 Stück = Fr. 2.—

Die Inkassofrist sämtlicher Trefferlose erlischt 6 Monate nach  
der dritten Ziehung.

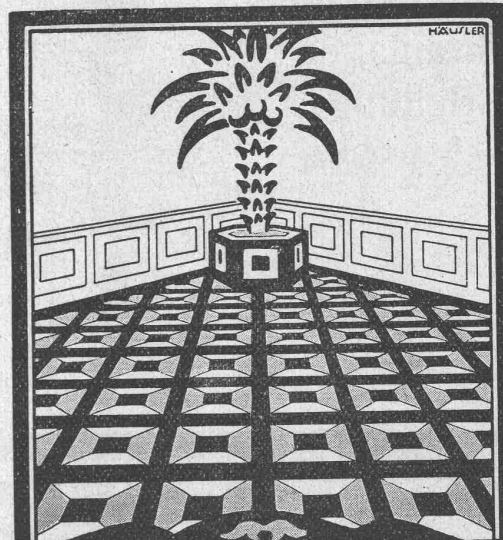
Wiederverkäufer hohe Provision.

**Handels- u. Prämienobligationenbank A.G.**  
Löwenstr. 67 (b. Bahnhofplatz) **Zürich** Telefon: Selnau Nr. 57.29

# BLEICHERT



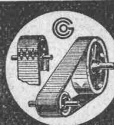
DRAHTSEILBAHNEN / ELEKTROHÄNGEBAHNEN  
KABELKRANE / BECHERWERKE / GURTFÖRDERER  
**ADOLF BLEICHERT & CO - LEIPZIG 18**  
GENERALVERTRETER FÜR DIE SCHWEIZ:  
**ROBERT AEBI & CO - ZÜRICH 1**



## VERBAND SCHWEIZER. PARQUET- FABRIKANTEN

Union des Parquetiers Suisses

**Zürich** **Bern** **Lausanne**  
Börsenstrasse 10 Bundesplatz 2 Maupas 13  
Beratung und Ausführung.



## LEDER-RIEMEN UND ZUTATEN FÜR JEDE BETRIEBSART GUT & CO ZÜRICH



## Carl Richner, Aarau

Terrazzo- und Cementwaren-Fabrik

Erstellung von Mosaikarbeiten  
keram. Wand- und Bodenbeläge

Grosses Lager in Steinzeug — Ton — Mosaik und Cement-  
**Bodenplatten** — glasierte Wandplatten — **Schüttsteine** aus  
Feuerton, glasiert, armierte Mosaikschüttsteine — **Steinzeug-  
Röhren** — Tröge — Einmachtopfe — **Abdichtungsmittel**:  
Sika und Cerinol; gegen Feuchtigkeit und Wasserdruk —

**Frostschutzmittel**: Antifrost.

Preislisten, Prospekte und Kostenvoranschläge zu Diensten.

Telephon Nr. 35.

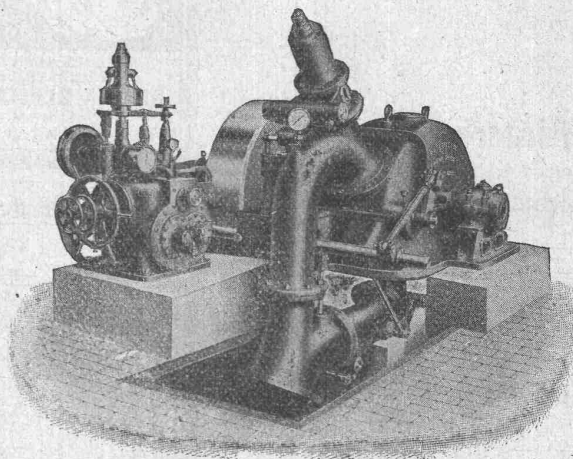
A.-G. der  
**Maschinenfabrik**  
von

# Theodor Bell & Cie.

**Kriens-Luzern**

Gegründet 1855

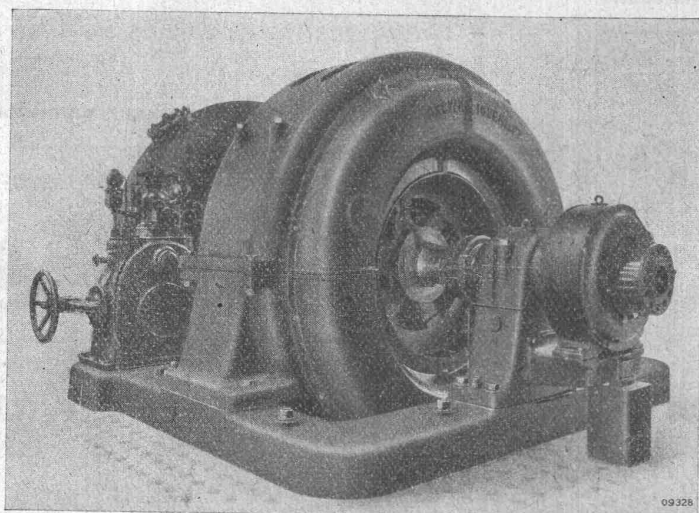
Wasserturbinen  
Oeldruckregler  
Wehranlagen  
Rohrleitungen



Kompl.hydr.Anlagen  
Modernste  
Turbinen-  
Versuchsanlage

Pelton Turbine mit 2 Düsen  
Leistung 1000 PS bei 200 m Gefälle

# B B C



Dreiphasen-Generator für das Kubelwerk der  
St. Gallisch-Appenzellischen Kraftwerke A.-G.  
4000 kVA,  $\cos \varphi = 0.7$ , 10 500 V, Frequenz 50, Drehzahl 500

## Generatoren

für Wechselstrom und Gleichstrom

zum Zusammenbau  
mit Wasserturbinen

in Hochdruck und Niederdruck-

Wasserkraftwerken

Transformatoren

Schaltanlagen

**A.G. BROWN, BOVERI & C<sup>IE</sup> BADEN (SCHWEIZ)**  
Verkaufsbureaux: Baden, Basel, Bern, Lausanne