

**Zeitschrift:** Schweizerische Bauzeitung  
**Herausgeber:** Verlags-AG der akademischen technischen Vereine  
**Band:** 77/78 (1921)  
**Heft:** 1

## **Werbung**

### **Nutzungsbedingungen**

Die ETH-Bibliothek ist die Anbieterin der digitalisierten Zeitschriften auf E-Periodica. Sie besitzt keine Urheberrechte an den Zeitschriften und ist nicht verantwortlich für deren Inhalte. Die Rechte liegen in der Regel bei den Herausgebern beziehungsweise den externen Rechteinhabern. Das Veröffentlichen von Bildern in Print- und Online-Publikationen sowie auf Social Media-Kanälen oder Webseiten ist nur mit vorheriger Genehmigung der Rechteinhaber erlaubt. [Mehr erfahren](#)

### **Conditions d'utilisation**

L'ETH Library est le fournisseur des revues numérisées. Elle ne détient aucun droit d'auteur sur les revues et n'est pas responsable de leur contenu. En règle générale, les droits sont détenus par les éditeurs ou les détenteurs de droits externes. La reproduction d'images dans des publications imprimées ou en ligne ainsi que sur des canaux de médias sociaux ou des sites web n'est autorisée qu'avec l'accord préalable des détenteurs des droits. [En savoir plus](#)

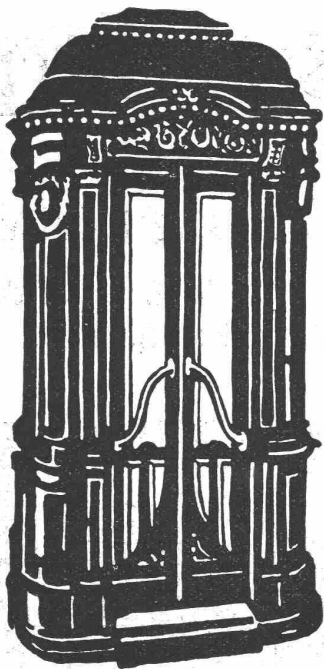
### **Terms of use**

The ETH Library is the provider of the digitised journals. It does not own any copyrights to the journals and is not responsible for their content. The rights usually lie with the publishers or the external rights holders. Publishing images in print and online publications, as well as on social media channels or websites, is only permitted with the prior consent of the rights holders. [Find out more](#)

**Download PDF:** 22.02.2026

**ETH-Bibliothek Zürich, E-Periodica, <https://www.e-periodica.ch>**

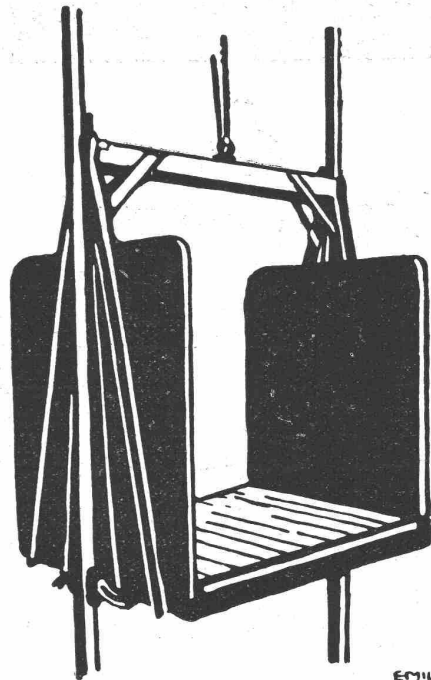
# Personen-Lasten-



**SCHINDLER  
U.CIE.  
LUZERN**

GEGRÜNDET  
1874

5000 ANLAGEN AUSGEFÜHRT

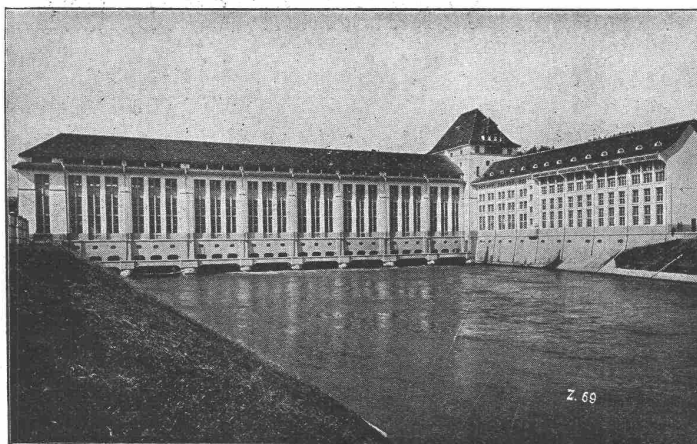


EMIL HYDER-19.

# AUFZÜGE

## Ed. Züblin & C<sup>ie</sup> A.-G., Zürich - Basel

Ingenieurbureau und Bauunternehmung

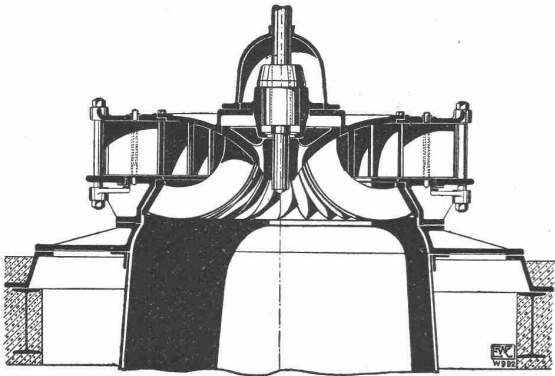


Maschinenhaus der neuen Kraftanlage Olten-Gösgen, erbaut 1915/17.

Eisenbetonpfahlrammungen  
Druckluftgründungen  
Wasserbauten  
Brücken in Beton u. Eisenbeton  
Silos und Lagerhäuser  
Erztaschenanlagen  
Hochbauten aller Art

# ESCHER WYSS & C<sup>IE</sup>

## Zürich

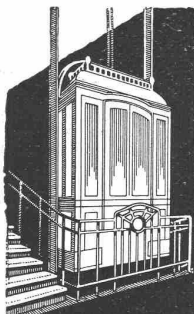


## Wasser-Turbinen

System „Francis“ und Tangential-Freistrahlräder

Komplette Hochdruck-Rohrleitungen  
Druck- u. Geschwindigkeits-Regulatoren

26/21



## STIGLER Aufzüge

jeder Betriebsart  
u. für alle Zwecke.

GENERALVERTRETUNG:

**Kaegi & Egli, Zürich**  
Stauffacherplatz · Tel. S. 10.54



## Wir fertigen

in unserer Abtlg. Massenartikel auf  
besonderen Spezialmaschinen

## gedrehte Massenartikel

für sämtliche Zwecke in sauberster  
Ausführung und zu billigen Preisen.  
Senden Sie Ihre Muster oder Zeichnung.

**Holzleuchter A.-G., Basel**

# Giesserei Bern

in Bern

## Konstruktionswerkstätten

Werk der Gesellschaft der L. von Roll'schen  
Eisenwerke liefert als Spezialität:



## Eisenbahnmaterial

### Hebezeuge

### Zahnradbahnmaterial

### Standseilbahnen

### Schützenanlagen und

### Wehreinrichtungen

### Allgemeiner Maschinenbau



Telegramme: Giesserei Bern

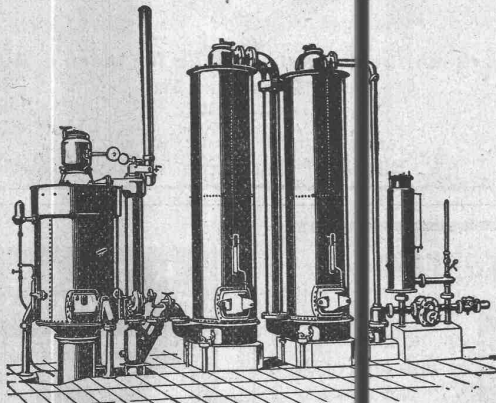
Telephon 1066



# Schweizerische Lokomotiv- und Maschinenfabrik Winterthur

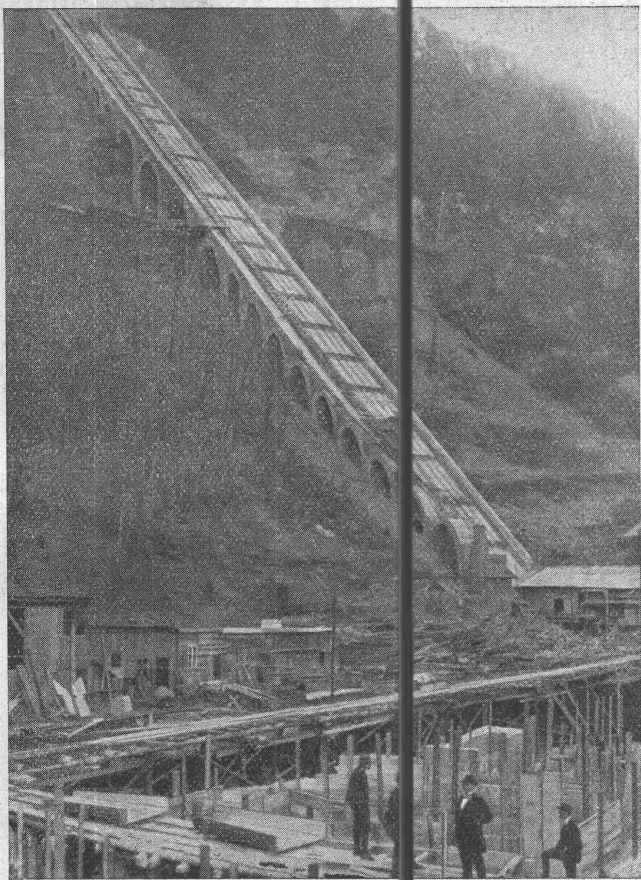
## Generatorgas-Anlagen

System „Winterthur“



zur Vergasung von Kohlen, Torf,  
Holzabfällen etc.

Vorteilhafte Verwendung des erzeugten Gases zum Heizen, Löten, Härtnen, Glühen, Schmelzen, Tröcknen, Gasieren von Garnen, Sengen von Stoffen, sowie für chemische Zwecke etc. etc. — Einfache Konstruktion und Wartung. — Prospekte u. Kostenvoranschläge a. Verlangen.



Unterbau der Druckleitung Kraftwerk SBB Amsteg

BAUUNTERNEHMUNG  
UND  
TECHNISCHES BUREAU

**D<sup>R</sup> G. LÜSCHER**

INGENIEUR - AARAU

BAHNHOFSTRASSE 624 - TELEPHON 237

EMPFIEHLT SICH ZUR BAULEITUNG,  
PROJEKTIERUNG UND AUSFÜHRUNG  
VON BAHNEN, WASSERKRAFT-AN-  
LAGEN, WASSERVERSORGUNGEN,  
BRÜCKEN, STRASSEN UND EISEN-  
BETON-FABRIKBAUTEN

SPEZIALITÄT:  
DRUCKLUFTGRÜNDUNGEN

.....  
ZAHLEICHE REFERENZEN ÜBER  
AUSGEFÜHRTE BAUTEN

## Steinbrecher Sandwalzwerke Ziegeleimaschinen

Kleemann's Fabriken, Obertürkheim  
(Deutschland)

## Litosilo

gestampfter, fugenloser

## Kunstholz Bodenbelag

In 20jähriger Praxis bewährt.

Ch. H. Pfister & Co., Basel

Cliché's

Armbruster &  
Söhne  
Obere Dämme 19, Zürich  
Tel. 6365

Eingetragene

Schutzmarke

# RIPOLIN

die anerkannt beste Anstrichfarbe für Innen u. Aussen.  
Hochglänzend und Matt.

Generalvertreter für die Schweiz:  
C. Hässig, Dufourstrasse 53, Basel.

## Gusseiserne Muffen- und Flanschenröhren sowie Formstücke

Schweizer  
Normalien  
—  
Lager  
in Winterthur



für  
normalen  
und höheren  
Betriebsdruck  
—  
Telephon Nr. 496

Kägi & Co., Winterthur

## IMPRÄGNIERANSTALT UND SÄGEREI:



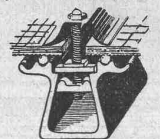
SCHWEIZ-  
GESELLSCHAFT FÜR  
HOLZKONSERVIERUNG  
A.G.  
ZOFINGEN

Bahnschwellen  
Hölzer für Brücken und  
Wasserbau  
Pfähle, Einzäunungen  
Holzpflaster

Imprägnierung mit Teeröl und Triolith nach  
Vorschriften der Schweiz. Bundesbahnen.

## KITTLOSE GLASDÄCHER

System Zimmermann



WALTHER & MÜLLER  
- BERN -

## Patent-Verwertung.

Die Inhaber des Schweizer  
Patentes Nr. 75446, betreffend:  
„Maschine zum Ueberziehen  
von Konfekt und anderen  
Gegenständen“ vom 21. Juli  
1916, wünschen dasselbe zu ver-  
kaufen, Lizenzen zu erteilen od.  
andere die Ausübung des Pa-  
tenten i. d. Schweiz bezweckende  
Anträge zu erhalten. Auskunft  
erteilt das Patentanwaltsbureau  
Wilh. Reinhard, Stampfenbach-  
strasse 73, Zürich 6.

# Eisenwerk-Aktiengesellschaft Bosshard & Cie., Näfels

## Abteilung Eisenhochbau:

Brücken, Hochbauten, Reservoirs, Maste, etc. etc.

## Abteilung Maschinenfabrik und Giesserei:

Mechanische Förderanlagen, Schleusen- und Wehr-  
anlagen, Krane aller Systeme, Maschinen- u. Bauguss.



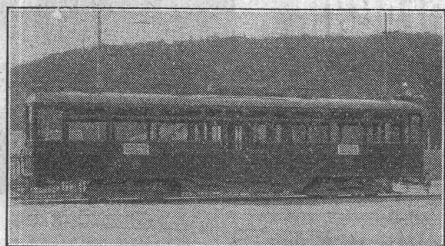
# SOCIÉTÉ ANONYME DES ATELIERS DE SECHERON GENÈVE

CAPITAL: 10 MILLIONS DE FRANCS

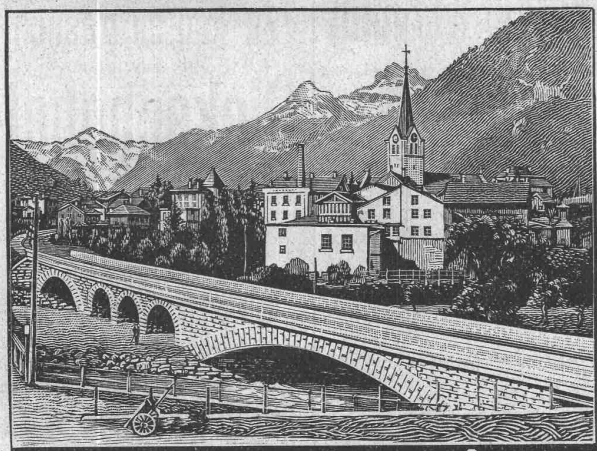
## TRACTION ÉLECTRIQUE

LOCOMOTIVES  
TRAMWAYS  
TRACTEURS

## MATÉRIEL ÉLECTRIQUE



NOUVELLE AUTOMOTRICE de la Co. GENEVOISE des  
TRAMWAYS ÉLECTRIQUES



Eisenbahnbrücke ü. d. beiden Lintharme i. Schwanden

## Heinrich Brändli, Horgen

Asphalt-, Dachpappen- und Holzcementfabrik

erstellt:

Asphaltarbeiten für jeden Bedarf  
bei Hoch- und Tiefbauten

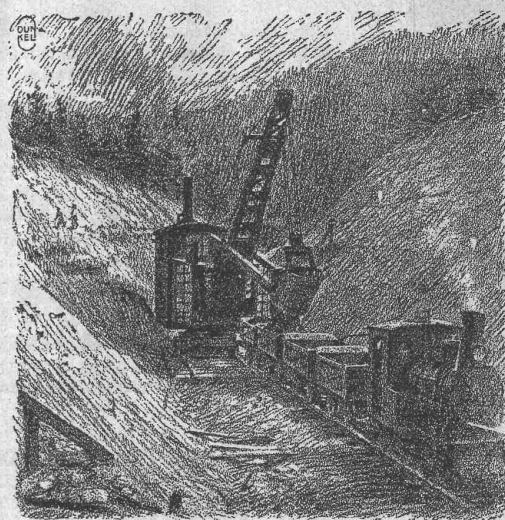
**Spezialität: Asphalt-Isolierungen** für wasserdichte Abdeckungen von Brücken, Viadukten, Gewölben, Ueber- und Unterführungen jeglicher Art; bei Eisenbahn- u. Strassenbauten nach **System Heinrich Brändli**, in bestbewährten Ausführungen. Sorgfältige Bedienung. Sichere Garantie-Uebernahme. Feinste Referenzen.

Telegr.-Adresse: **Heinrich Brändli, Horgen** — Telephon Nr. 38

# Löffel-Bagger

Menck & Hambrock

Altona-Hamburg



Vertreter für die Schweiz

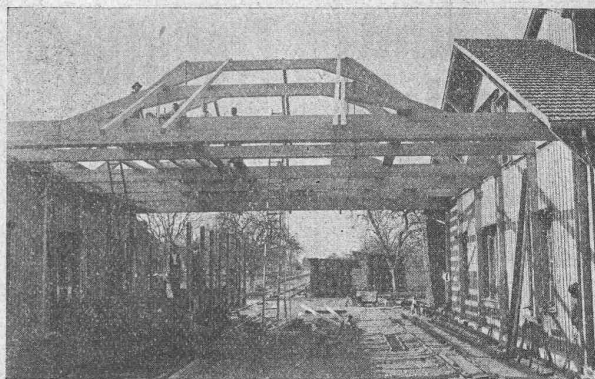
**Fritz Marti A.-G., Bern**

Rollbahn-Material — Baulokomotiven

Baumaschinen aller Art

## Patentierter Vertikallamellenbinder

Statisch einwandfreie Holzkonstruktionen



**Arbeitshalle mit Lagerraum im Dachgeschoss**

Sprengwerk ohne Diagonalen

Projektierendes Ingenieurbureau

## Gustav Thurnherr

Zürich, Limmatquai 34.

Lizenzen werden an leistungsfähige Zimmergeschäfte  
rayonweise vergeben.



# R. DIETRICH & C<sup>o</sup> A.-G., ZÜRICH

Fabrik mit Geleise-Anschluss in Altstetten. — Telefon: Selnau 18.90

## Grosses Lager in Maschinenölen jeder Art

Transformatoren-Oele — Schalter-Oele — Consistente Fette  
Elektromotoren-Oele — Turbinen-Oele — Dampfzylinder-Oele  
Automobil-Oel und Motorwagenfett — Wasserlösliches Bohrlöl  
Bodenöl — Leinöl — Bodenwische — Schmierseife — Carbolinum etc.



**CLICHÉS**  
FÜR KATALOGE, ZEITSCHRIFTEN, REKLAME, etc.  
**A. SULZER & C<sup>o</sup>**  
AUTOTYPEN-STRICHÄTZUNGEN-GALVANOS  
ZÜRICH  
TEL. S. 2912



**Prometheus A.-G. Liestal**  
Spezialfabrik  
elektr. Koch- u. Heizapparate  
Prompte Lieferung von nur erstklassigen,  
hervorragend bewährten  
**Heisswasserapparaten**  
(Boiler)  
Vorteilhafte Preise und Konditionen.  
Verlangen Sie bitte unsere Preislisten  
Nr. 271/272, sowie Spezialofferten.

## Bau- und Kulturing.

Absolvent der Eidg. Techn. Hochschule Zürich, mit zwei Jahren Praxis, sucht Stelle bei verschiedenen Ansprüchen. Offert. unter Chiffre Z G. 2132 an  
**Rudolf Mosse, Zürich.**

## Treibriemen

aus Kernleder, Kamelhaar, Baumwolle, Balata, Hanf, Gummi.  
Neueste Riemenverbinder liefert  
ab Lager

**Adolf Schlatter**  
Dietikon (Zürich).

## A. Glor & Co., Basel 18

Alleinige Vertreter in der Schweiz von  
Sir W. G. Armstrong, Whitworth & Co. Ltd., England



Lager in

**Schläuchen  
Kupplungen**

**Pressluftschlämmern**

Erstellung kompletter Pressluftanlagen



**OFENFABRIK  
SURSEE**  
**GASHERDE**  
IN ALLEN GRÖSSEN  
Nachweisbar  
sparsamste  
leistungsfähigste  
aller Systeme

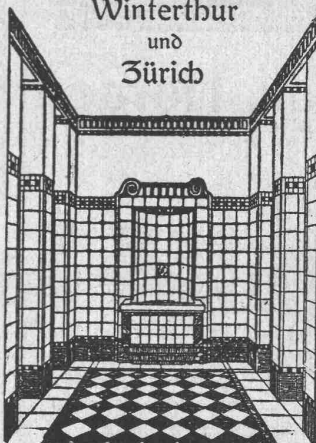
## Patentverwertung

Der Inhaber der schweizer. Patente Nr. 70178 vom 2. Juli 1914 und Nr. 70653 vom 3. Juli 1914, betreffend: „Räderstossmaschine“, wünscht die Patente zu verkaufen, in Lizenz zu geben od. anderweitige Vereinbarungen für die Fabrikation i. d. Schweiz einzugehen.

Anfragen befördert **H. Kirschhofer** vormals Bourry-Séquin & Co., Ingenieur- und Patentanwaltsbureau in Zürich 1, Löwenstrasse 51.

## Georg Streiff & C<sup>o</sup>

Winterthur  
und  
Zürich



Spezialgeschäft für keramische  
Boden- und Wandbeläge

**Jg. Architekt-Dessinateur**  
sucht Stelle bei Architekt od. Bauunternehmen. Tüchtig im Fach, kennt Bureauarbeiten, Französisch und Deutsch. — Gefällige Offerten an **Jérôme Besserer**, Militärstrasse 38, Zürich 4.

## Pour cause d'accident

Ingenieur, à la tête d'un bureau d'ingénieur conseil, en pleine activité, aimerait échanger sa situation avec ingénieur ayant position plus sédentaire. Eventuellement, s'associerait ou s'intéresserait à affaire. Adresses  
offres Z. E. 2105 à  
**Rudolf Mosse, Zurich.**

## Zu verkaufen

wegen Uebergang zum Automobilbetrieb einige gut erhaltene

## Brückenwagen

von 100 bis 130 Zentner Tragfähigkeit. Auskunft erteilt

## Aktienmühle Basel

Gärtnerstrasse 46.

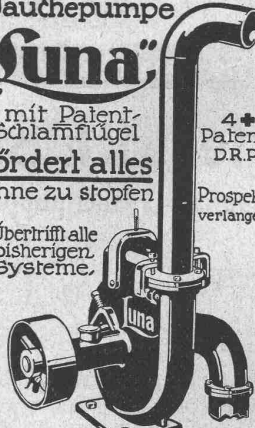
## Zu kaufen gesucht

gut erhaltene

## Dickenhobel-Maschine

450 bis 600 Breite.

**Vereinigte Schweizerische Rheinsalinen.**



**Jauchepumpe**  
**"Suna"**  
mit Patent-Schlammflügel  
**fördert alles**  
ohne zu stopfen  
Übertrifft alle bisherigen Systeme.  
4+ Patente D.R.P.  
Prospekte verlangen!  
**\* MASCHINENFABRIK \***  
**BUCHER-GUYER**  
vormals Bucher-Manz  
**NIEDERWENINGEN-ZÜRICH**

**Stüdeli & Co., Solothurn**

empfehlen sich für

**Kunststeinausführungen**

Offerten und Muster zu Diensten. Telefon Nr. 1.19.

**K Ö R T I N G**

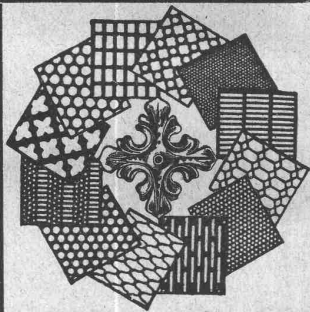
AKT.-GES.

HANNOVER

GENERAL-VERTRETER: BIRCHLER & PFULG  
Schützengasse 23 ZÜRICH 1 Schützengasse 23**Zentralheizungen,**für Dampf und Warmwasser, modernste Systeme, den  
höchsten Ansprüchen entsprechend.**Oelfeuerungen,**

vier verschiedene Systeme, 40 jährige Erfahrung.

Injecteurs, Rückspise-Automaten, Ejectoren, Streudüsen etc., etc.

**H. HEER & Co.**

OLTEN

SPEZIALITÄT:

Gelochte und  
gepresste Bleche
**Gall'sche Ketten**  
**Transmissionsketten**  
**Automobil-, Motorrad- u.**  
**Veloketten**  
**Kettenräder etc.**

liefert in allen Dimensionen

**Gelenkkettenfabrik A.-G.**  
 Luzern
**Underwood**

Schreibmaschinen

Höchste Leistungsfähigkeit und Solidität

CÄSAR MUGGLI, Lintheschergasse 21, ZÜRICH  
Telephon: Seinau 16.62Für kaufmännische u. industrielle Betriebe, Kanzleien,  
gelehrte Berufe, Gewerbe Handwerk u. Privatgebrauch  
unübertroffen. — Prospekt und Vorzeigung kostenfrei
 Aarau: Ernst Wanner, Rathausgasse 20  
 Basel: H. Huber, Frelestrasse 75  
 Bern: Fr. Gall Walsenhausplatz 23  
 St. Gallen: Markwalder & Cie.  
 Luzern: Karger & Co., Stadthausstr. 1  
 La Chaux-de-Fonds: Mettler S.A.

 Genf: Machines à écrire Underwood  
 S.A., Place Métropole 2  
 Lausanne: Agence Underwood,  
 Place Bel-Air 4  
 Lugano: C. Garbani-Nerini, Piazza Riforma  
 Neuchâtel: R. Legler, ru. St. Honoré 3
**Grabarbeiten für Telephonkabellegungen**Ueber die Erd-, Maurer- und Kanallegungsarbeiten in  
Zürich, Höngg und Zollikon wird Konkurrenz eröffnet.**I. Rohrleitung Nordstrasse, Zürich 6, von Scheffel-  
strasse bis Waidstrasse:**
 Grabarbeiten ca. 550 m, Grabentiefe 1,20 bis 1,50 m  
 Erdaushub für Schächte ca. 90 m³  
 Betonarbeiten für Schächte ca. 38 m³  
 Kanalart: Gussröhren Ø 250 mm.
**II. Kanallegung von Waidstrasse, Zürich 6, bis  
Gemeinde Höngg:**
 Grabarbeit ca. 3000 m, Grabentiefe 0,60 bis 0,70 m  
 Erdaushub für Schächte ca. 30 m³  
 Betonarbeiten für Schächte und Mastenfundamente ca. 15 m³  
 Kanalart Zores Nr. 4.
**III. Kanallegung der Gemeinde Zollikon:**
 Grabarbeit ca. 4000 m, Grabentiefe 0,60 bis 0,70 m.  
 Erdaushub für Schächte ca. 20 m³  
 Betonarbeiten für Schächte und Mastenfundamente ca. 8 m³  
 Kanalart: Zementdecksteine und teilweise Zoreisen Nr. 4.
Pläne und Bedingungen sind beim Telephonbureau Zürich,  
Brandschenkestrasse 25, Zürich 2, Zimmer Nr. 42, I. Stock, zur  
Einsicht aufgelegt und es können daselbst die Formulare bezogen  
werden.Uebernahms-offerten sind verschlossen und mit der Aufschrift  
„Angebot für Grabarbeiten Zürich oder Höngg oder Zollikon“ ver-  
sehen bis 9. Juli an das Telephonbureau Zürich einzusenden.**Schulhaus Wallisellen****Ausschreibung von Bauarbeiten.**Nachstehende Arbeiten werden zur öffentlichen Konkurrenz  
ausgeschrieben:

1. Gips- und Edelputzarbeiten
2. Glaserarbeiten
3. Rolladen- und Storenlieferung
4. Harte Bodenbeläge.

Pläne, Bauvorschriften und Eingabeformulare können vom  
1. Juli 1921 an, je vormittags 9 bis 12 Uhr, auf dem Bureau der  
Bauleitung, Gothardstrasse 62, Zürich 2, oder nachmittags von 2  
bis 6 Uhr auf dem Baubureau in Wallisellen eingesehen, bezw.  
bezogen werden.Offerten und Muster sind bis 15. Juli 1921 verschlossen und  
mit der Aufschrift „Offerte Schulhaus-Neubau“ an den Präsidenten  
der Baukommission, Herrn Jos. Abend, Wallisellen, einzureichen.

Zürich, den 28. Juni 1921.

Die Bauleitung:

Knell &amp; Hässig, Architekten B. S. A.

**Architekt**mit Diplom der französischen Regierung  
(Ecole des Beaux-Arts) wünscht während  
des Sommers, seinen Beruf bei einem  
Architekten in einer schweizerischen  
Grosstadt auszuüben. Hat jahrelang in Paris praktisch gearbeitet.  
Aquarellist. In Hygienik besonders bewandert. Adr.: Mr. Schatz-  
mann, A. D. P. G. F., 53 Quai de Bourbon IV<sup>e</sup>, Paris.**Der Nutlattenbau**patentiert in der Schweiz, mit ausgezeichnetem  
Erfolg in Süddeutschland ausgeführt, ist für die  
ganze Schweiz oder einzelne Kantone lizenziert  
zu vergeben. Besonders geeignet für Sägewerke  
etc. Schriftliche Anfragen an

Architekt G. Stähelin, St. Gallen, Geltenwilerstr. 23.

**Alfr. Schmidweber's Erben**

Zürich 8 — Dietikon

**Innen- und Aussendekorationen  
in poliertem Marmor und Granit**Goldene Medaille Schweizer. Landes-Ausstellung  
Bern 1914



# Schweiz. Linoleumfabrik Giubiasco (Tessin)

Gegründet 1905



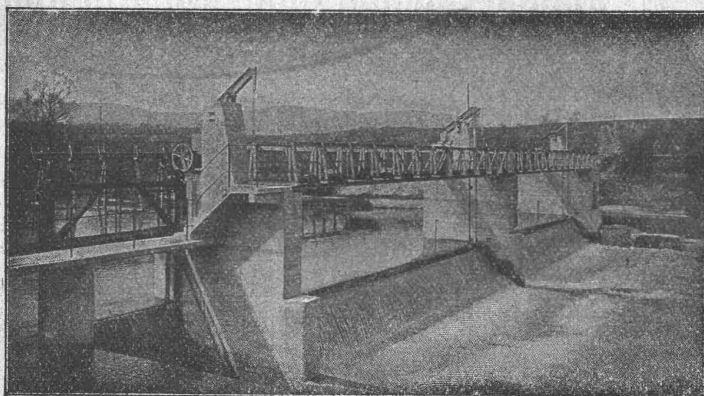
Erstklassige Marke

Eigene Agentur Zürich, Bleicherweg 50, Telefon: Selnau Nr. 69.30  
Briefadresse: Postfach Selnau Nr. 41 — Bezugsquellen werden nach-  
gewiesen durch die Agentur Bleicherweg 50 — In Mill. Quadratmeter bewährt

**Granit - Inlaid - Jaspé - Kork**  
**Uni Linoleum - Kork-Jaspé**

## Schweizer Linoleum (Marke Helvetia)

# Selbsttätiger Hochwasserschutz



Automatische Wehranlage in der Birs bei Münchenstein,  
der Aktien-Gesellschaft Brown, Boveri & Co. und Portlandzement-Fabrik Laufen.

bei Wehranlagen und Talsperren.  
Selbsttätige Wasserspiegel- und  
Abflussregulierung an bestehenden  
und Neuanlagen.

**Selbsttätige und von Hand be-  
dienbare Wehrkonstruktionen.**

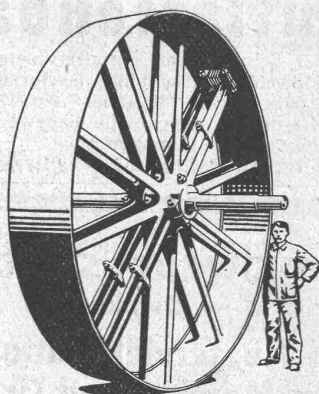
Ausgeführt über 1400 Meter Wehr-  
breite für ca. 11000 m³/sek Regu-  
lierfähigkeit.

Illustrierter Katalog, Projekte und Kostenanschläge

**Stauwerke A.-G., Zürich**  
**St. Peterstrasse 15.**



GESELLSCHAFT DER LUDW. VON ROLL'SCHEN EISENWERKE  
· FILIALE: EISENWERK CLUS KT. SOLOTHURN ·



Riemenscheibe, Serie A.

# TRANSMISSIONEN

in moderner Ausführung, mit Ringschmierlagern oder Kugellagern.  
Komplette Anlagen für alle Industriezweige.

**Benn's Patent-Reibungskupplungen.**  
**Elektromagnetische Reibungskupplungen.**

Patentiert in der Schweiz und im Auslande.

**Riemenscheiben** in Gusseisen.

**Riemen-Leitrollen** mit automatischer Schmierung  
oder mit Kugellagern.

**Zahnräder** mit rohen oder gefrästen Zähnen.

Ausführungsrecht für die Schweiz der  
**Patent-LENIX-Getriebe**