

**Zeitschrift:** Schweizerische Bauzeitung  
**Herausgeber:** Verlags-AG der akademischen technischen Vereine  
**Band:** 77/78 (1921)  
**Heft:** 26

## Werbung

### Nutzungsbedingungen

Die ETH-Bibliothek ist die Anbieterin der digitalisierten Zeitschriften auf E-Periodica. Sie besitzt keine Urheberrechte an den Zeitschriften und ist nicht verantwortlich für deren Inhalte. Die Rechte liegen in der Regel bei den Herausgebern beziehungsweise den externen Rechteinhabern. Das Veröffentlichen von Bildern in Print- und Online-Publikationen sowie auf Social Media-Kanälen oder Webseiten ist nur mit vorheriger Genehmigung der Rechteinhaber erlaubt. [Mehr erfahren](#)

### Conditions d'utilisation

L'ETH Library est le fournisseur des revues numérisées. Elle ne détient aucun droit d'auteur sur les revues et n'est pas responsable de leur contenu. En règle générale, les droits sont détenus par les éditeurs ou les détenteurs de droits externes. La reproduction d'images dans des publications imprimées ou en ligne ainsi que sur des canaux de médias sociaux ou des sites web n'est autorisée qu'avec l'accord préalable des détenteurs des droits. [En savoir plus](#)

### Terms of use

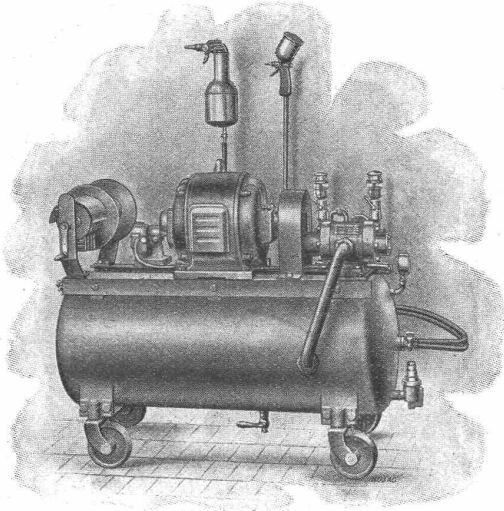
The ETH Library is the provider of the digitised journals. It does not own any copyrights to the journals and is not responsible for their content. The rights usually lie with the publishers or the external rights holders. Publishing images in print and online publications, as well as on social media channels or websites, is only permitted with the prior consent of the rights holders. [Find out more](#)

**Download PDF:** 20.02.2026

**ETH-Bibliothek Zürich, E-Periodica, <https://www.e-periodica.ch>**

# MICAFIL A.-G.

ZÜRICH-ALTSTETTEN



Patentirte Konstruktion.

## Farb- u. Lackspritzanlagen

zum Bemalen und Lackieren von:  
Blechen, Eisenkonstruktionen, Brücken, Holz-  
und Eisenfachwerk usw.

## BLEICHERT

DRAHTSEILBAHNEN / ELEKTROHÄNGEBAHNEN  
KABELKRANE / BECHERWERKE / GURTFÖRDERER  
**ADOLF BLEICHERT & CO · LEIPZIG 18**  
GENERALVERTRETER FÜR DIE SCHWEIZ:  
**ROBERT AEBI & CO · ZÜRICH 1**

## Chrom Nickel Einsatzstahl

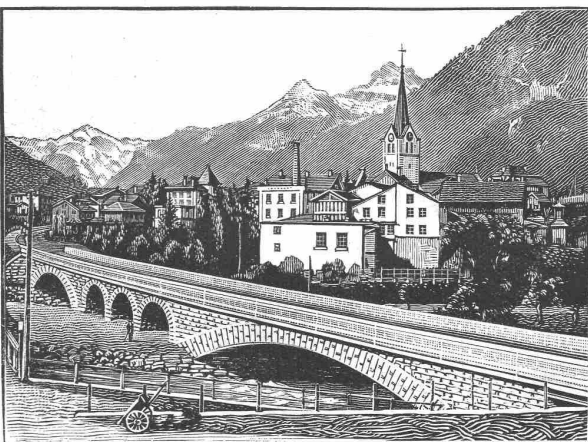
Glasharte Haut, zäher Kern  
einfache Wärmebehandlung

Gut assortiertes Lager bei:

**A. Glor & Co.**  
**Basel 18.**



Alleinige Vertreter in der Schweiz von  
Sir W. G. Armstrong, Whitworth & Co. Ltd., England



Eisenbahnbrücke ü. d. beiden Lintharme i. Schwanden

## Heinrich Brändli, Horgen

Asphalt-, Dachpappen- und Holzementfabrik  
empfiehlt sich zur Lieferung als

**Spezialität:** Asphalt-Isolierplatten, einfach u. kombiniert, zur Verwendung für Brücken- u. Gewölbe-Abdeckungen bei Ueber- u. Unterführungen für Eisenbahn- u. Strassenbauten; für Fundament-Mauerabdeckungen bei Hoch- und Tiefbauten, je nach Angabe der Verwendungsarten in geeigneter Stärke und auf Mass zugeschnitten.

### Isoliergoudron

Erste Referenzen — Prompte Bedienung

Telegramm-Adr.: Heinrich Brändli, Horgen — Telephon Nr. 38

## FAVARGER & C<sup>o</sup> S.A.

Neuchâtel (Suisse)

Maison fondée en 1860 par Hipp

Installations complètes de SIGNAUX D'APPEL  
pour hôtels, hôpitaux etc. par AVERTISSEURS  
LUMINEUX ou par TABLEAUX INDICATEURS

APPAREILS DE SURETÉ contre le vol et l'ef-  
fraction pour les banques, caisses, chambres  
fortes, magasins etc.

Installations de SIGNAUX HORAIRES AUTO-  
MATIQUES pour fabriques, bureaux, écoles,  
gares, casernes etc.

REVEILS-MATIN ÉLECTRIQUES pour Hôtels.

SONNETTES ÉLECTRIQUES, BOUTONS,  
COMMUTATEURS etc.



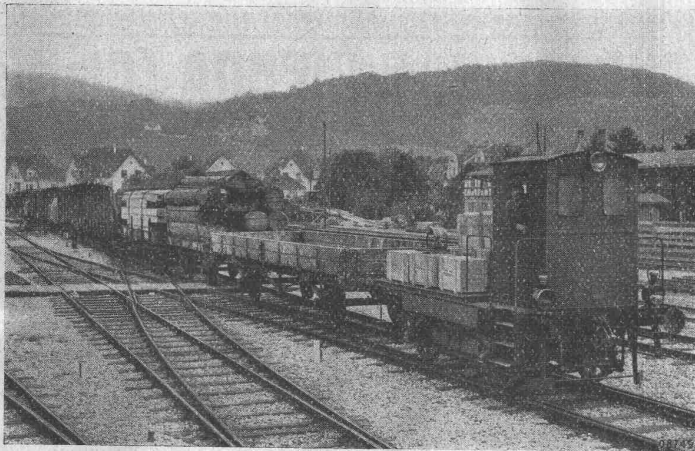
**OSRAM**  
**AZO**



**OSRAM A.G. ZÜRICH**



# B B C



*Akkumulatoren-Lokomotive für den Verschiebedienst in den BBC-Werkstätten und auf dem Bahnhof Baden.*

## *Akkumulatoren-Transportwagen*

*und Akk.-Lokomotiven für den Verschiebedienst*

*Grubenlokomotiven*

*Elektrische Ausrüstung*

*von*

*Transport-Anlagen*

**A.G. BROWN, BOVERI & C<sup>IE</sup> BADEN (SCHWEIZ)**  
Verkaufsbureaux: Baden, Basel, Bern, Lausanne

A.-G. der  
**Maschinenfabrik**  
von

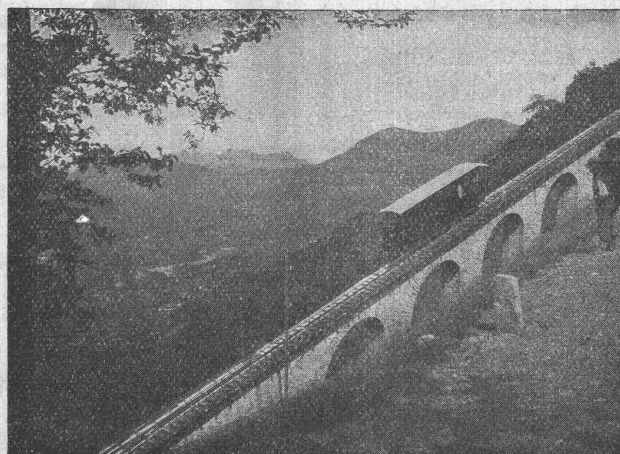
# Theodor Bell & Cie.

**Kriens-Luzern**

Gegründet 1855

## **Drahtseil-**

für Personen-



Drahtseil-Bahn Cassarate-Monte-Brè bei Lugano

## **Bahnen**

Beförderung

# Freins Westinghouse

POUR CHEMINS DE FER ET TRAMWAYS

Pour tous renseignements, s'adresser à la

**COMPAGNIE DES FREINS WESTINGHOUSE** (Succursale suisse)  
1, Gutenbergstrasse — **BERNE** — Téléphone: 4467

## SCHWEIZER. TEPPICHFABRIK, ENNENDA (Glarus)

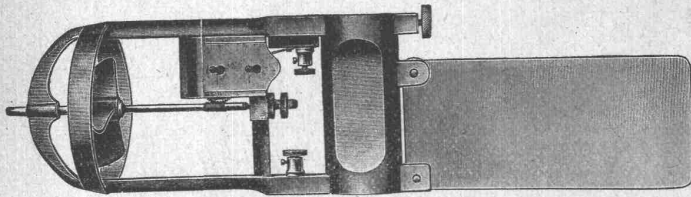
Fabrikation aller Arten Teppiche und Läufer bis zu 2,5 m ohne Naht

MILIEUX velours, bouclé, tournai (wilton)

VORLEGER und LÄUFER Jute, tapestry, velours, bouclé, tournai (wilton)

WASCHTISCHMATTEN und SPIELDECKEN in tapestry und velours

Verlangt Schweizerfabrikat, wir weisen gern Firmen nach, die unsere Erzeugnisse führen. . . . . Schützt die nationale Industrie



Limnigraphen

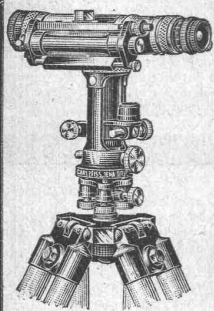
Hydrometr. Flügel

Spannungsmesser

Einsenkungsmesser

Oscillographen

**A. STOPPANI & Co., A.-G.,** Werkstätten für Präzisionsmechanik, **BERN**



**Steinbrüchel & Hartmann**

Zürich

Bahnhofstrasse 51, „Merkatorium“

Repetitions-Theodolite

Bau-Theodolite

Nivellier-Instrumente

Rechenschieber, Reisszeuge etc.

Verlangen Sie Preisliste.

## Sponagel & Co

Zürich

Baumaterialien

Spezialität: Boden- und Wandplattenbeläge

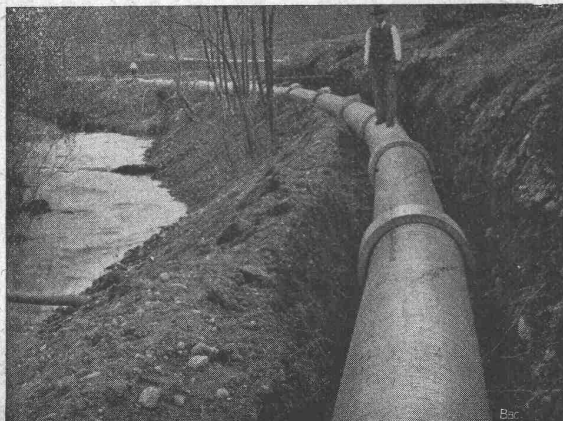


**ALFRED SÉQUIN ING<sup>e</sup>.**  
SEEGARTENSTR. 8 ZÜRICH 8

**INDUSTRIEBAUTEN**  
PROJECTIERUNG  
& BAULEITUNG



**LEDER-RIEMEN**  
UND ZUTATEN  
FÜR JEDE BETRIEBSART  
**CUT & Co ZÜRICH**



Armierte

# Betonröhren

für **Turbinen-, Heber- u. Trinkwasserleitungen**

sowie für **Kanalisationzwecke**

in Baulängen von 5 m und Durchmessern

von 200 bis 800 mm, bis 5 Atm Betriebsdruck.

**Bisher insgesamt über 400 Kilometer in**

**der Schweiz und im Ausland ausgeführt.**

**Beste und billigste Ersatz für gusseliserne Röhren.**

Informationen und Preisangebote durch

**Siegbartbalken-Gesellschaft A.G.**

**Luzern.**



# MODERNE BAUTEN

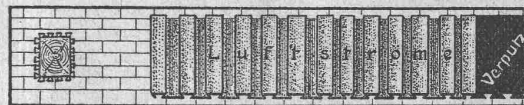
auf die wirksamste Weise gegen Feuer zu schützen, ist bei der gegenwärtigen Knappheit von Rohstoffen und Materialien und den hohen Arbeitslöhnen erhöhte Pflicht eines jeden Einzelnen und ganz besonders industrieller Unternehmungen. Auf Grund einer zwanzigjährigen Erfahrung immer mehr vervollkommenet und je nach der Verwendungsart spezialisiert, bietet der „**Minimax-Handfeuerlöscher**“ durch seine unmittelbare Gebrauchsfertigkeit und seine ausserordentliche Löschwirkung den sichersten Selbstschutz gegen Feuersgefahr. Verlangen Sie Prospekt T 2.

**MINIMAX - GESELLSCHAFT**  
Seehofstr. 4 **ZÜRICH** 4 Seehofstr.

Telephon Nr. 24



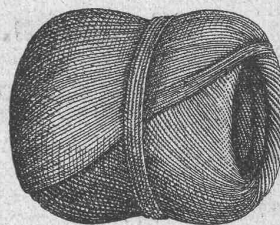
wasserdicht fäulniswidrig



Telegramme: Asphalt, Horgen

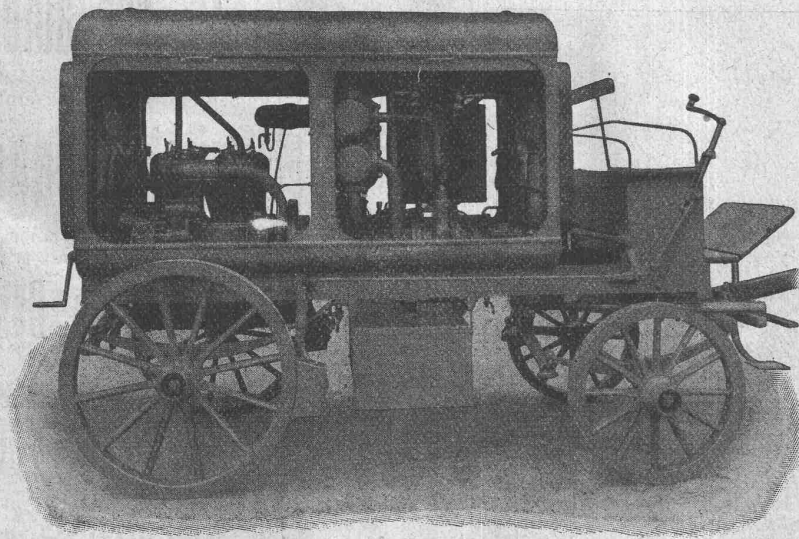
**ASPHALT-ARBEITEN**  
**FLACHE BEDACHUNGEN**  
**WASSERDICHTHE ISOLIERUNGEN**  
**Gysel & Cie.,** Asphaltfabrik Käpfnach A.G. **Horgen (Zch.)**

**Meister & Co, Rüegsau (Bern)**  
(Gegründet 1869)



Fabrik von Bindfaden, Seilerwaren aller Art, Roll-laden- und Jutegurten, Treibriemen und Transportgurten  
Prompte und reelle Bedienung  
Verlangen Sie Muster und Preise

## Schweizerische Lokomotiv- und Maschinenfabrik Winterthur



Fahrbare Kompressor-Anlage

**Rotierende  
Kompressoren  
und  
Vakuumpumpen**  
geeignet für  
stationäre  
und  
fahrbare  
Anlagen



**J. Brun & Co.**  
**Nebikon**  
Telegr.: BrunNebikon Teleph. 42

**Hebezeuge**  
Ketten-, Stiften- und  
Baumaschinen-Fabrik

**Moderne**

## Hebezeuge

Faschenzüge, Laufkatzen  
Laufwinden, Fusswinden  
Wellenböcke, Bauwinden  
Stockwinden, Wandwinden

sowie

Bindketten, Galketten  
kalibrierte Ketten usw.

prompt und billig.

Stets grosser Lagervorrat in kuranten  
Hebezeugen und Ketten

## Gusseiserne Muffen- und Flanschenröhren

sowie Formstücke



Schweizer Normalien für normalen und höhern Betriebsdruck  
Lager in Winterthur

**Kägi & Co., Winterthur**

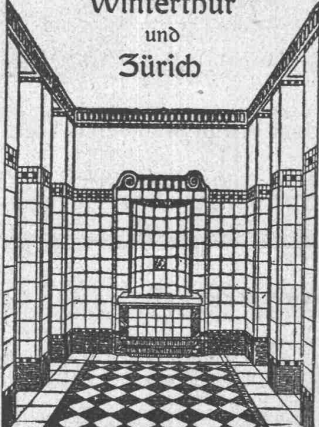
Telephon Nr. 496

### Patentverwertung

Die Inhaber des schweizerischen Patentes Nr. 67050 vom 19. August 1913, betreffend: „Einrichtung zum Befestigen der Räder von Strassenfahrzeugen“, wünschen das Patent zu verkaufen, in Lizenz zu geben od. anderweitige Vereinbarungen für die Fabrikation in der Schweiz einzugehen.

Anfragen befördert **H. Kirchofer** vormals Bourry-Séquin & Co., Ingenieur- und Patent-anwaltsbureau in **Zürich 1**, Löwenstrasse 51.


**Georg Streiff & Co**  
Winterthur  
und  
Zürich



Spezialgeschäft für keramische  
Boden- und Wandbeläge

**KITTLOSE  
GLASDACHER**

System Zimmermann



**WALTHER & MÜLLER**  
- BERN -

**PATENT-ANWÄLTE**  
**E. BLUM & Co** DIPL. INGENIEURE  
GEGRÜNDET 1878 - ZÜRICH - BAHNHOFSTR. 74



**WASSERDICHTER  
HOSEN**  
für Kanalarbeiter,  
Ingenieure, Fischer,  
etc.

**WALTER NAEF**  
& Co  
vormals

**JOH. EMIL NAEF**  
Bahnhofstr. 54 Zürich  
Telegr. Summunae



Kapelle in Spreitenbach, Kt. Aargau.  
Dachreiter in Eternit, geschlachte Deckung, kupferbraun.

Eternit Niederurnen

**Architekt**  
befähigt und in allen Arbeiten bewandert, mit besonderen Erfahrungen im Siedelungsbau, **sucht Stellung.** Angebote bef. unter B. B. 2463 R. Mosse, Basel.

**Gesucht Ingenieur**  
für einige Zeit, der im Entwurf und Berechnung von generellen Kanalisationsprojekt. bewandert ist. Offerten mit Ausweisen über solche Tätigkeiten und Gehaltsansprüchen befördert unt. Chiff. Z. N. 1963  
**Rudolf Mosse, Zürich.**

Junger, strebsamer  
**Ingenieur**  
24 Jahre, sucht nach Ablegung seiner Prüfung auf der höheren Maschinenbauschule in Esslingen auf 1. oder 15. August eine  
**Stelle**  
als Betriebsassistent in grösserem elektrischen Werk oder Fabrik mit elektrischen Apparaten in der Schweiz. Angebote erbeten unter Chiffre R. 1027 T. an **Publicitas A.-G., Thun.**

Diplomierter  
**Tiefbautechniker**  
mit mehrjähr. Baupraxis **sucht Engagement** auf Bureau oder Bau. Suchender besitzt Kenntnisse der italienischen Sprache und ginge auch ins Ausland. — Offerten unter Chiffre Z. A. 2026 befördert  
**Rudolf Mosse, Zürich.**

**Jg. Architekt-Dessinateur** sucht Stelle bei Architekt od. Bauunternehmen. Tüchtig im Fach, kennt Bureauarbeiten, Französisch und Deutsch. — Gefällige Offerten an **Jérôme Besserer**, Militärstrasse 38, Zürich 4.

Zu verkaufen

wegen Uebergang zum Automobilbetrieb einige gut erhaltene

## Brückenwagen

von 100 bis 130 Zentner Tragfähigkeit. Auskunft erteilt

## Aktienmühle Basel

Gärtnerstrasse 46.

**Erfindungs-Patente**  
Marken-Muster- & Modell-Schutz im In- u. Ausland  
**H. KIRCHHOFER** vormals Bourry-Séquin & Co. ZÜRICH  
1880  
← Gegründet



## Wettbewerb

für Entwürfe zu einem Aborthäuschen in Verbindung mit Transformatorstation, Tramwarteunterstand, Telefonzelle, Brunnen und Plakafflächen

unter Winterthurer und seit Jahresfrist in Winterthur niedergelassenen Fachleuten.  
Programm und Lageplan sind von der Baukanzlei (Stadthaus) zu beziehen.

Preissumme 2000 Franken.

Einlieferungstermin 1. August 1921.

Winterthur, 18. Juni 1921.

Für den Stadtrat: Der Bauamtmann.

## Bauausschreibung

Die Kanalisierungsarbeiten für den Umbau der Bern-Muri-Strasse werden hiermit zur freien Konkurrenz ausgeschrieben.

Eingabeformulare können im Bureau des Kreisoberingenieurs II, Rathausplatz 1, Bern, bezogen werden, woselbst auch Pläne und Bedingungen aufliegen und weitere Auskünfte erteilt werden.

Angebote mit der Aufschrift: „Kanalisation der Bern-Muri-Strasse“ sind verschlossen bis **Donnerstag, den 30. Juni 1921, 18 Uhr**, im Bureau des Kreisoberingenieur einzureichen.

Bern, den 18. Juni 1921.

Baudirektion des Kantons Bern:  
Rudolf von Erlach.

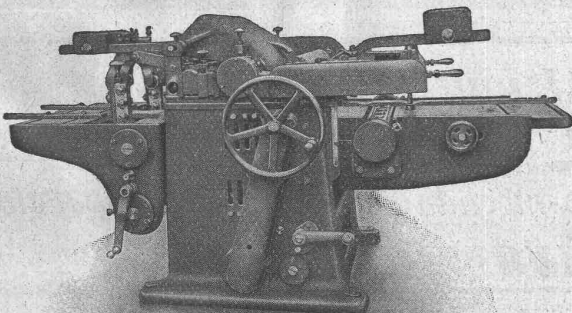
## Dampf-Kessel zu verkaufen:

1 Siederrohrkessel m. Vorofen,	120	m <sup>2</sup> Heizfl.,	14	Atm. Betr'dr.
1 Lokomobilkessel,	85	" "	9	" "
1 Cornwallretourröhren-Kessel	64,5	" "	7	" "
1 do.	43	" "	7	" "
1 Cornwall-Einflammrohrkessel	37	" "	8	" "
1 do.	22	" "	4	" "
1 do.	13	" "	9	" "
1 Vertikal-Siederrohrkessel	9,5	" "	4	" "
1 do.	7,5	" "	8	" "
1 Vertikal-Querrohrkessel	8	" "	6	" "
1 Siederrohrkessel	6	" "	6	" "
1 do.	5	" "	8	" "
2 Querrohrkessel	5	" "	4	" "
1 do.	2,5	" "	9	" "

Die Kessel mit kompletten Armaturen und Garnituren  
Sorgfältige Montage

Edward King's Erben, Zürich-Wollishofen  
Maschinenfabrik und Kesselschmiede

## Rauschenbach



Moderne Holzbearbeitungs-Maschinen und Transmissionen.

Maschinenfabrik Rauschenbach A. G.  
Schaffhausen.

## Assistentenstelle

Infolge Pensionierung des bisherigen Inhabers ist beim **Gaswerk Zürich** die Stelle eines technischen Assistenten I. Klasse (Chef des Aussendienstes) **neu zu besetzen**. Jahresbesoldung 7360 bis 10600 Franken nebst Pensionsberechtigung. Ingenieure mit abgeschlossener Hochschul-Bildung und Erfahrung im Gasfach erhalten den Vorzug. Anmeldungen sind mit der Aufschrift „Assistentenstelle beim Gaswerk“ bis zum 27. Juni 1921 zu richten an den

Vorstand des Bauwesens II, Bahnhofquai 5,  
Zürich 1.

## Architekt

mit Diplom der französischen Regierung (Ecole des Beaux-Arts) wünscht während des Sommers seinen Beruf bei einem Architekten in einer schweizerischen Grosstadt auszuüben. Hat jahrelang in Paris praktisch gearbeitet. Aquarellist. In Hygienik besonders bewandert. Adr.: **Mr. Schatzmann, A. D. P. G. F., 53 Quai de Bourbon IV<sup>e</sup>, Paris.**

## Offerten zur Verwertung von Erfindungspatenten EIMER-SCHNEIDER INGENIEUR GENÈVE

Die Inhaber folgender schweizerischer Patente wünschen mit schweizerischen Fabrikanten bezw. Interessenten in Verbindung zu treten und sind gerne bereit, Lizenzen zu erteilen oder die Patente zu verkaufen.

Nr. 80851 vom 8. Juli 1918, **International de Lavaud Manufacturing Corporation Ltd.**, auf: „Drehbare Form-Maschine“.

Nr. 81103 vom 20. Oktober 1915, **J. E. Mühlfeld & Z. Caracristi**, auf: „Verfahren zur Verbrennung von mit der Luft mischbaren Brennmaterialien u. Vorrichtung zu dessen Ausübung“.

Nr. 56611 vom 12. April 1911, **Automatic Printing Machines Limited**, auf: „Vorrichtung zur Blätterlieferung für Druckmaschinen und andere Papier verwendende Maschinen“.

Nr. 66027 vom 12. Juli 1913, **Vedovelli Priestley & Co**, auf: „Aufhängevorrichtung der Luftkontaktleitung für den elektrischen Bahnbetrieb, bei welchem die Kontaktleitung Längseinkerbungen aufweist“.

Nr. 68086 vom 2. August 1913, **Vickers Limited**, auf: „Verfahren zur Einspritzung eines flüssigen Brennstoffes in Verbrennungsmotoren und Einrichtung zu dessen Ausführung“.

Nr. 68087 vom 2. August 1913, **Vickers Limited**, auf: „Verfahren zur Einspritzung eines flüssigen Brennstoffes in Verbrennungsmotoren und Einrichtung zu dessen Ausführung“.

Nr. 76814 vom 22. Juni 1917, **P. R. Kühnrich**, auf: „Verbesserten Stahl“.

Nr. 74656 vom 27. Juli 1916, **P. R. Kühnrich**, auf: „Legierung“.  
Gefällige Offerten oder Vorschläge werden durch Herrn **E. Imer-Schneider**, Ingénieur-Conseil, 8 Bd. James-Fazy in Genf weiterbefördert.

## Erstkl. Vorarlberger Portland-Zement

Marke „Lorüns“, sowie

### 1a. Dolomit-Sackkalk

auch in grossen Mengen prompt lieferbar.

**Vorarlberger Zementwerk Lorüns G. m. b. H.**  
Hauptbureau **Bludenz**.

## Zu kaufen event. zu mieten gesucht

1000 m **Rollbahngelise**, montiert auf eisernen Schwellen, 500 mm Spurweite, Schienen von ca. 7 kg Gewicht per Meter.

10 bis 12 **Stück Plattwagen** für 500 mm Spurweite.

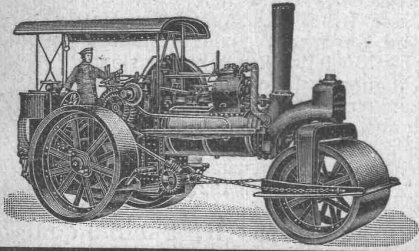
Offerten mit genauer Beschreibung und unter Angabe des äussersten Verkaufspreises sind zu richten an

**Rheinbauleitung Rorschach.**



**R·U·B·A·G**

Rollmaterial u. Baumaschinen  
Seidengasse Nr. 16, ZÜRICH



**Satt- und Heißdampf-  
Straßenwalzen**

modernste Ausführung von 5 bis 20 t  
kurzfristig lieferbar



**SELBSTWÄHLER-  
ANLAGEN**

**IN HANDELS- UND  
INDUSTRIE-BETRIEBEN  
DER SCHWEIZ ÜBER**

**5000**

**STATIONEN EINGERICHTET**

**SIEMENS &  
HALSKE A.-G.**

**LAUSANNE**

**BERN**

**ZÜRICH**

**SIGNALANLAGEN** und **EISENBAHN-  
SICHERHEITSAPPARATE**

*Elektro-pneumatische, elektr. u. elektro-mechanische **Stellwerkapparate.***

***Automatische Blockvorrichtungen***

*durch Gleich- oder Wechselstrom betätigt. Wiederholung der Signale auf den Lokomotiven.  
Schwingende Warnungssignale für Bahnübergänge, Relais. Laschen für isolierte Schienen.  
Kontrollumschalter. Zugmeldeapparate etc.*

**COMPAGNIE GENERALE DE SIGNALISATION** 23, Rue d'Athènes  
PARIS.

Vertreter für die Schweiz: **G. P. Skipworth**, Ingenieur, Marktgasse 50, **Bern.**