

**Zeitschrift:** Schweizerische Bauzeitung  
**Herausgeber:** Verlags-AG der akademischen technischen Vereine  
**Band:** 77/78 (1921)  
**Heft:** 25

## **Werbung**

### **Nutzungsbedingungen**

Die ETH-Bibliothek ist die Anbieterin der digitalisierten Zeitschriften auf E-Periodica. Sie besitzt keine Urheberrechte an den Zeitschriften und ist nicht verantwortlich für deren Inhalte. Die Rechte liegen in der Regel bei den Herausgebern beziehungsweise den externen Rechteinhabern. Das Veröffentlichen von Bildern in Print- und Online-Publikationen sowie auf Social Media-Kanälen oder Webseiten ist nur mit vorheriger Genehmigung der Rechteinhaber erlaubt. [Mehr erfahren](#)

### **Conditions d'utilisation**

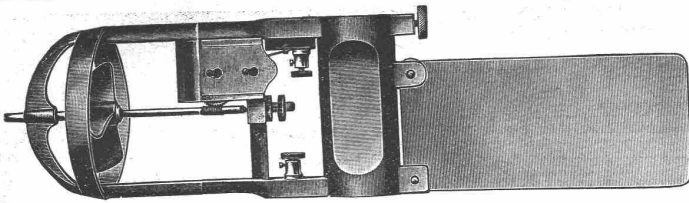
L'ETH Library est le fournisseur des revues numérisées. Elle ne détient aucun droit d'auteur sur les revues et n'est pas responsable de leur contenu. En règle générale, les droits sont détenus par les éditeurs ou les détenteurs de droits externes. La reproduction d'images dans des publications imprimées ou en ligne ainsi que sur des canaux de médias sociaux ou des sites web n'est autorisée qu'avec l'accord préalable des détenteurs des droits. [En savoir plus](#)

### **Terms of use**

The ETH Library is the provider of the digitised journals. It does not own any copyrights to the journals and is not responsible for their content. The rights usually lie with the publishers or the external rights holders. Publishing images in print and online publications, as well as on social media channels or websites, is only permitted with the prior consent of the rights holders. [Find out more](#)

**Download PDF:** 20.02.2026

**ETH-Bibliothek Zürich, E-Periodica, <https://www.e-periodica.ch>**



Limnigraphen

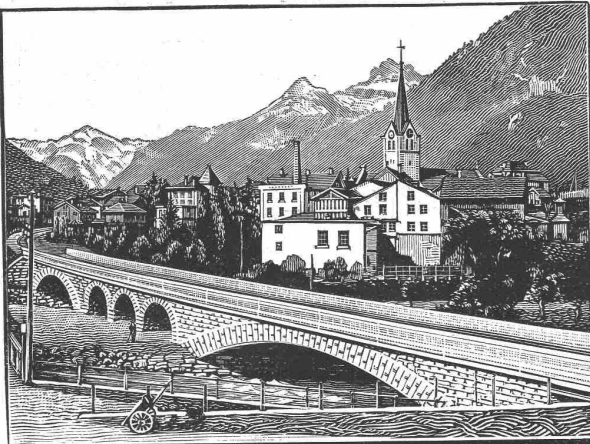
Hydrometr. Flügel

Spannungsmesser

Einsenkungsmesser

Oscillographen

**A. STOPPANI & Co., A.-G.,** Werkstätten für Präzisionsmechanik, **BERN**



Eisenbahnbrücke ü. d. beiden Lintharme i. Schwanden

## Heinrich Brändli, Horgen

Asphalt-, Dachpappen- und Holzcementfabrik  
erstellt:

Asphaltarbeiten für jeden Bedarf  
bei Hoch- und Tiefbauten

**Spezialität: Asphalt-Isolierungen** für wasserdichte Abdeckungen von Brücken, Viadukten, Gewölben, Ueber- und Unterführungen jeglicher Art; bei Eisenbahn- u. Strassenbauten nach **System Heinrich Brändli**, in bestbewährten Ausführungen. Sorgfältige Bedienung. Sichere Garantie-Üebnahme. Feinste Referenzen.

Telegr.-Adresse: **Heinrich Brändli, Horgen** — Telephon Nr. 38

**Cliché's**  
Armbruster & Söhne  
Obere Säumer 19. Zürich  
Tel. 6365

## Ziegel A.-G., Zürich

Beste Bezugsquelle  
für

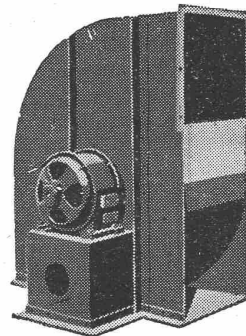
## Bedachungsmaterialien

aller Art  
naturrot und altfarbig



## G. Meidinger & C<sup>ie</sup> Basel

Hoch- und Niederdruck-  
**Zentrifugal-Ventilatoren**  
für alle Bedürfnisse der Industrie



Cupolofen-  
Unterwind-  
Saugzug-  
Oelfeuerungs-  
Rohrpost-  
**Gebälse.**  
Elektrische Schmiedeventilatoren, Luftfilter

Lüftungs-  
Trocknungs-  
Kühlungs-  
Entstaubungs-  
Spänetransport-  
**Anlagen.**

## JOH. MÜLLER RUTI

**ZENTRALHEIZUNGEN ALLER  
SYSTEME**

TEL. 30 RUTI.

160 CHUR.



## Thermoelektrische Pyrometer

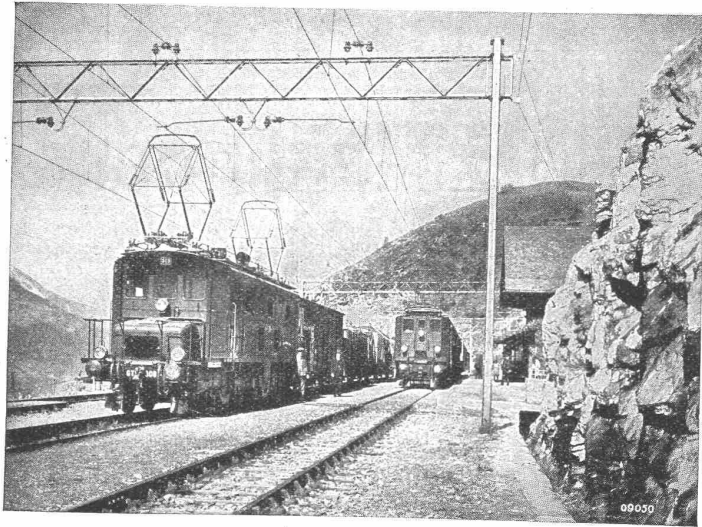
Systeme:  
„Wanner“ „Braun“ „Hirschson“  
für Messbereich bis zu höchster Temperatur für  
Eisenwerke, Glashütten,  
Chemische Fabriken, Wissenschaftliche  
Institute usw.

**Otto Zaugg, Bern**

Kramgasse 78

**Spezialwerkzeuggeschäft.**

# B B C



1 B 1 Lokomotiven der Bernischen Dekretsbahnen  
in Station Ausserberg

## Elektrische Bahnen

Vollständige Ausrüstung  
von  
Vollbahnen, Ueberland- und  
Nebenbahnen

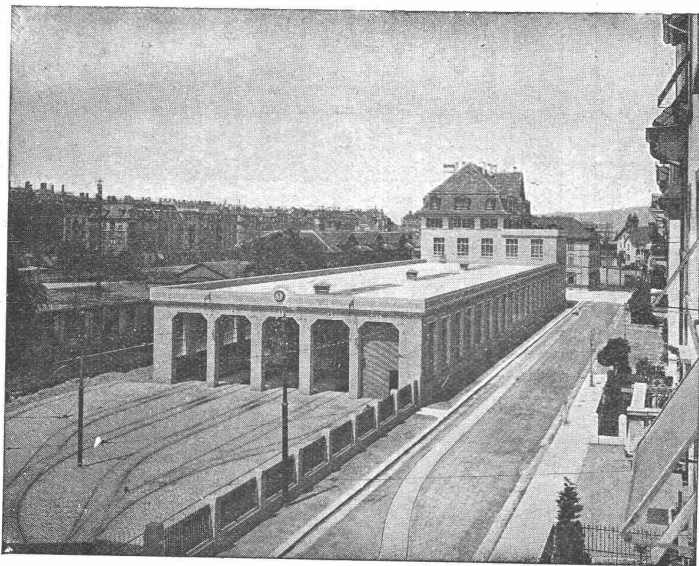
Lokomotiv- und  
Tram-Motoren

Elektr. Zugbeleuchtung

**A.G. BROWN, BOVERI & C<sup>IE</sup> BADEN (SCHWEIZ)**  
Verkaufsbureaux: Baden, Basel, Bern, Lausanne

## Ed. Züblin & C<sup>ie</sup> A.-G., Zürich - Basel

Ingenieurbureau und Bauunternehmung

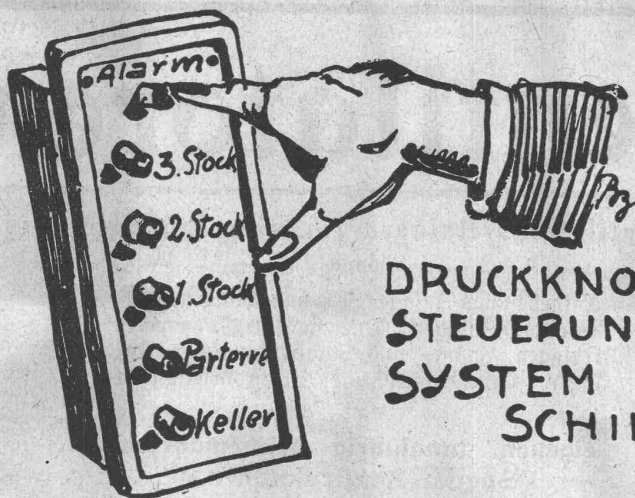


Tramremise Elisabethenstrasse Zürich

Eisenbetonpfahlrammungen  
Druckluftgründungen  
Wasserbauten  
Brücken in Beton u. Eisenbeton  
Silos und Lagerhäuser  
Erztaschenanlagen  
Hochbauten aller Art



# Personen & Lasten-



DRUCKKNOPF-  
STEUERUNG  
SYSTEM  
SCHINDLER

SCHINDLER  
& CIE

LUZERN

Gegründet  
1874

5000 Anlagen ausgeführt.

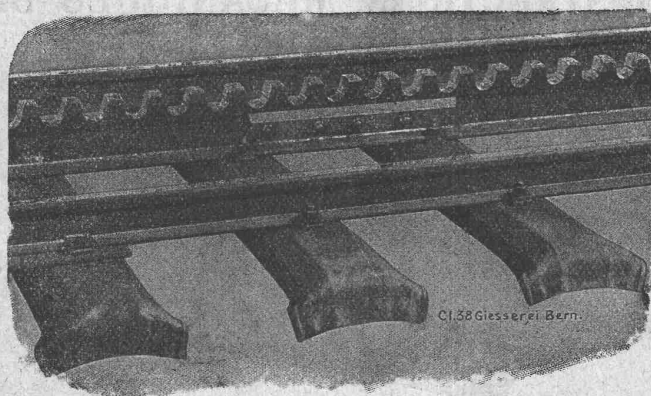
# AUFZÜGE

## GIESSEREI BERN

in Bern ——— Konstruktionswerkstätten

Werk der Gesellschaft der L. von Roll'schen Eisenwerke liefert als Spezialität:

Telephon  
1066



Telegramme:  
Giesserei Bern

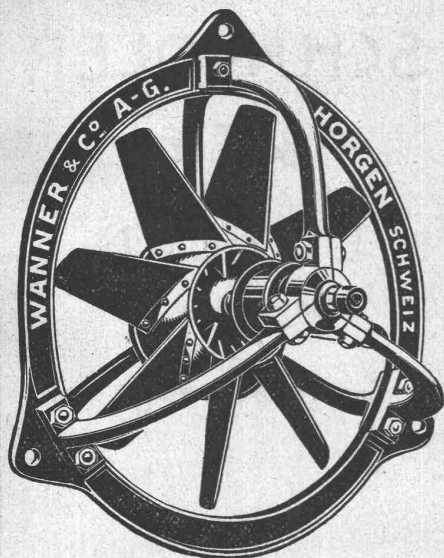


Zahnradbahnmateriel, Hebezeuge, Eisenbahnmateriel, Standseilbahnen, Schützen-  
anlagen und Wehreinrichtungen, Allgemeiner Maschinenbau



**Submissions - Anzeiger.**

Termin	Auskunftsstelle	Ort	Gegenstand
20. Juni	Gemeinderatskanzlei	Glattfelden (Zürich)	Verschiedene Bauarbeiten für die Wasserversorgung Glattfelden.
25. "	Generaldirektion d. SBB	Bern	Die Lieferung v. Eisen (80 t) f. d. Elektrizitätswerk Barberine in Châtelard-village.
25. "	Brückenbaubureau d. SBB	Lausanne	Lieferung u. Aufstellung d. Eisenkonstruktion d. Rhonebrücke b. Massongex (407 t).
9. Juli	Generaldirektion d. SBB	Bern	Schreiner- und Installationsarbeiten für die Zentrale des Kraftwerkes Amsteg.
9. "	Hochbaubureau der SBB	Thun	Sanitäre Anlagen, Heizung und Warmwasseranlage im Bahnhof Thun.



# Ventilatoren

und Ventilations-Anlagen für alle Industriezweige,  
sowie

Entnebelungs-Anlagen, Trockne-Anlagen, Luft-  
heizungs-Anlagen, Pneumatische Transport-  
Anlagen, Späne- und Staubabsaugungs-An-  
lagen, Luftturbinen und Blechrohrleitungen  
nach

eigenen, langjährig bestbewährten  
Spezial-Konstruktionen.

**Wanner & Co. A.-G., Horgen**

## A.-G. Möbelfabrik Horgen-Glarus in Horgen

Bedeutendstes schweizerisches Unternehmen für die  
Herstellung von Sitzmöbeln und Tischen in gesägter und  
gebogener Ausführung in jeder Art und für jeden Zweck.

**Spezialität: Massenbestuhlungen für Säle, Theater, Kinos etc.**

Fabriken in Horgen und Glarus.

## ATELIERS DE CONSTRUCTIONS MÉCANIQUES DE VEVEY S. A.

Téléphone No. 69

VEVEY (Suisse)

Télégr. Fonderie-Vevéy

Turbinen u. Regulatoren

Hebewerkzeuge

Krane

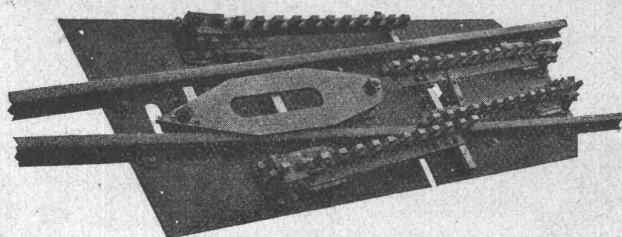
Laufbühnen

Drehscheiben

Warenaufzüge

Verlade Rollwagen

Eisen- und Bronze-Giesserei



„Crocodile“ pour crémaillères, système Abt.

Eiserne Brücken und  
Dach-Konstruktionen

Réservoirs

Dampfkessel

Gasbehälter

Rohrleitungen

Schleusen und Wehranlagen

Weichen und Kreuzungen

**H. FLOTTMANN & CIE, ZÜRICH**

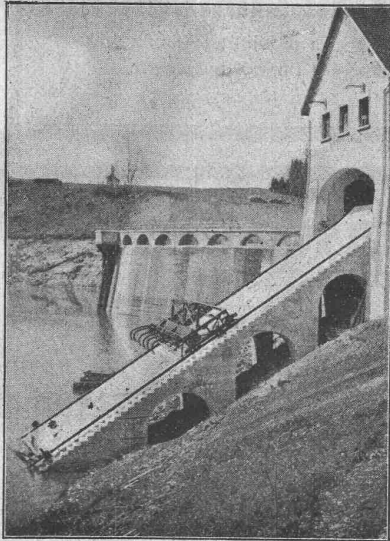
TELEPHON SELNAU 1671 ♦ RENGGERSTRASSE 86 ♦ TELEGRAMM-ADRESSE: FLOTTMANN, ZÜRICH

liefern als Spezialität:

Komplette stationäre, trans-  
portable und fahrbare **Pressluftanlagen**  
und **Pressluftwerkzeuge** mit allen Zu-  
sammengehörden für  
**Tunnelbauten, Steinbrüche, Marmorwerke, Zementwarenfabriken, Giessereien, mechanische Werkstätten etc. etc.**

GROSSES LAGER IN ZÜRICH

STATION WOLLISHOFEN



ATELIERS DE CONSTRUCTIONS MÉCANIQUES  
LÉON JONNERET & FILS AÎNÉ, GENÈVE

SPÉCIALITÉS:

**Appareils dégrilleurs**

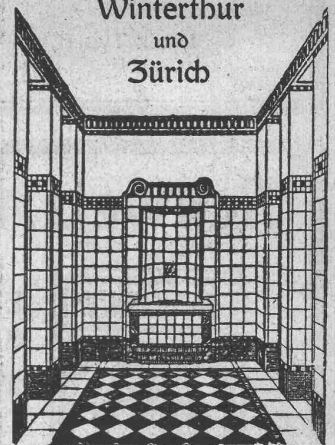
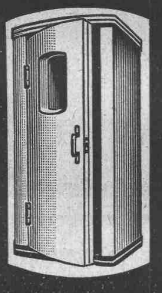
brevetés pour prises d'eau

**Râteaux mécaniques**brevetés semi-automatique  
pour usines à basse chute

Etudes, plans et devis sur demande

Entreprises Electriques Fribourgeoises Prises d'eau  
de la Jagne.Appareil dégrilleur semi-automatique descendant à  
35 mètres de fond.

Georg Streiff &amp; Co

Winterthur  
und  
ZürichSpezialgeschäft für keramische  
Boden- und Wandbeläge**Hartschlag  
Schotter**Kies u. Sand liefert zu kulanten  
Preisen franko verladen Station  
Näfels-Mollis.Schotterwerk Mollis  
F. Kamm.**Telephonzelle  
„ANTIPHON“**

Patentamtlich geschützt.

Vollkommenstes Fabrikat — Höchste Schalldämpfung ohne Polsterung.  
Glatte Wandungen und Ventilation hygienisch unerreicht.

Spezialfabrik für Telephonzellenbau.

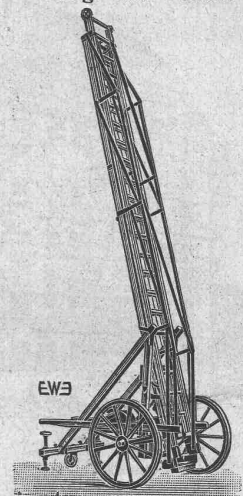
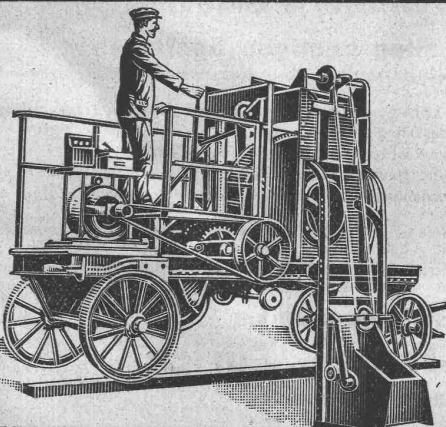
Lager und Ausstellungsraum:

Hofackerstrasse 17a

Telegraph-Adresse: „Antiphon“. Minervastr. 95, Zürich 7, Tel. Hott. 38.30

**Viktor Tobler****Leitern**

für Montage und Feuerwehr

liefert Schlauch- u. Feuerwehr-  
Gerätefabrik  
EHSAM. WÄDENSWIL.**Betonmischmaschinen**

in

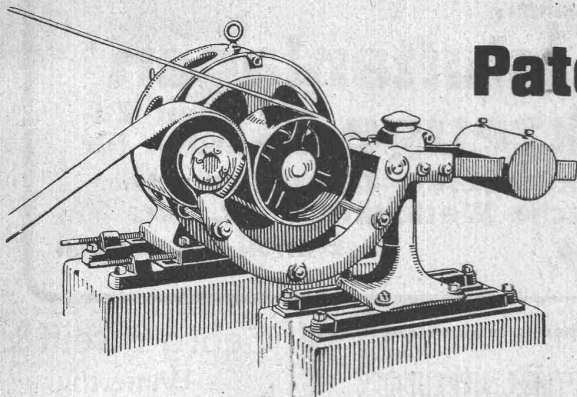
Kauf und Miete

**Beton- und Mörtelmischer**von 40 bis 50, 80 bis 100, 200 m³ Tagesleistung  
mit oder ohne Materialaufzug  
mit oder ohne kombinierte Bauwinde  
zu billigsten Fabrikpreisen**J. Brun & Cie., Nebikon**  
Maschinenfabrik





GESELLSCHAFT DER LUDW. VON ROLL'SCHEN EISENWERKE  
 FILIALE: EISENWERK CLUS KT. SOLOTHURN



Lenix Typ B, von unten drückend.

Ausführungsrecht für die Schweiz der

## Patent-LENIX-Getriebe

Direkter Antrieb bei grössten Uebersetzungs-Verhältnissen und kleinsten Achsendistanzen.

Sparen Vorgelege, Kraft, Riemen und Platz.

Lenix-Rollen auf Kugellagern.

Ueber 8000 Lenix-Apparate geliefert für Uebertragungen bis 1000 PS und Uebersetzungs-Verhältnisse bis 1:25.

## Kompl. Transmissionsanlagen

für alle Industriezweige, in moderner Ausführung mit Ringschmierlagern oder Kugellagern.

## Schweiz. Linoleumfabrik Giubiasco (Tessin)

Gegründet 1905

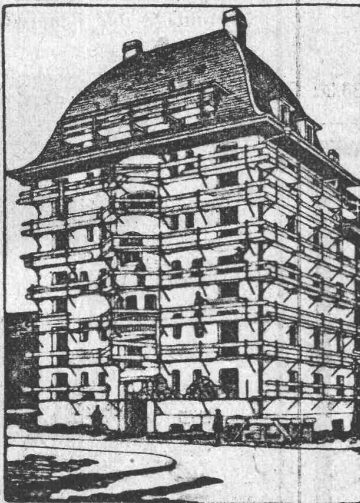


Erstklassige Marke

Eigene Agentur Zürich, Bleicherweg 50, Telephon: Selnau Nr. 69.30  
 Briefadresse: Postfach Selnau Nr. 41 — Bezugsquellen werden nachgewiesen durch die Agentur Bleicherweg 50 — In Mill. Quadratmeter bewährt

Granit - Inlaid - Jaspé - Kork  
 Uni Linoleum - Kork-Jaspé

# Schweizer Linoleum (Marke Helvetia)



Ansicht eines eingerüsteten Hauses

Keine Gerüststangen mehr bei Verwendung des patent.

## Universal-Gerüstträger „Herkules“

Einfachstes und schnellstes Verfahren im Eingerüsten.

### Hauptvorteile gegenüber allen heutigen Systemen:

1. Die Gerüststangen fallen weg, nichts beeengt den Platz am Gebäude; rasche Montage und Wegnahme der Gerüstträger.
2. Einfache Handhabung, Zusammenlegbarkeit, daher keine Spezialarbeiter erforderlich; bequemes Transportieren.
3. Hohe Tragkraft bei unbegrenzter Wiederverwendbarkeit der Träger.
4. Keine Eisenbestandteile im Mauerwerk, daher keine Rostflecken im Verputz zu gewärtigen.
5. Ueberall verwendbar; in Backstein-, Bruchstein- und Haustein-Mauerwerk leicht anzubringen.
6. Festes Eingreifen im Mauerwerk durch Spezialvorrichtung, die ein Schwanken oder Herausziehen aus der Mauer verunmöglicht.

Kein Hausbesitzer, Architekt oder Baumeister versäume seine Neubauten, sowie bestehende Häuser für Reparaturen mit dem bestbewährten „Herkules-Gerüst“ (ohne Stangen) zu versehen! Uebernahme kompletter Gerüstungen. Reparaturen und Verputzarbeiten. Verkaufs- oder mietweise Ueberlassung der „Herkules-Träger“ für Putz-, Spengler-, Maler- und Bildhauergerüste etc.

Verlangen Sie weitere Auskunft bei

**Heinrich Hatt-Haller, Zürich**

Hoch- und Tiefbau-Unternehmung



*Unsere  
gerippten*

# Patent- Hartsfeine

*Spezial-Kalksandsteine  
sind das Ideal für trockenes  
Salpeterfreies Mauerwerk*

**A.G. Hunziker & Cie**  
ZÜRICH - BRUGG - OLTEN

## Treibriemen

beste Qualität  
aus Baumwolle imprägniert

Spezialität:  
endlos gewobene Riemen

## Transport- u. Bechergurten

aus Baumwolle und Hanf. Alles eigener, bestbewährter Fabrikation

Verlangen Sie Muster und Preise von

**Meister & Co., Rüegsau (Bern)**  
Riemenfabrik



die anerkannt beste Anstrichfarbe für Innen u. Aussen.  
Hochglänzend und Matt.

Generalvertreter für die Schweiz:  
**C. Hässig, Dufourstrasse 53, Basel.**



## Prometheus A.-G. Liestal

Spezialfabrik  
elektr. Koch- u. Heizapparate

Prompte Lieferung von nur erstklassigen,  
hervorragend bewährten

**Heisswasserapparaten**  
(Boiler)

Vorteilhafte Preise und Konditionen.

Verlangen Sie bitte unsere Preislisten  
Nr. 271/272, sowie Spezialofferten.

## Patentanwälts-Bureau E. BLUM & Co., Bahnhofstr. 74 ZÜRICH 1

### Patentverkauf oder Lizenzabgabe

Die Inhaber der Schweizerpatente:

- No. 72303, Rollenlager,
- No. 73938, Verfahren und Vorrichtung zum Schleifen der Mantelfläche von kegeligen Rollen,
- No. 74052, Kugelkäfig für doppelreihige Kugellager,
- No. 79384, Kegelrad und Verfahren zu dessen Herstellung,
- No. 80724, Verfahren und Vorrichtung zur Herstellung von Laufringen für Kugel- und Rollenlager,
- No. 72057, Sprengladung,
- No. 72058, Verfahren zur Herstellung von Sprengladungen vermittelt flüssiger Luft,
- No. 84912, Sprengmittel,

wünschen mit schweizerischen Fabrikanten in Verbindung zu treten, behufs Verkaufs der Patente, beziehungsweise Abgabe der Lizenz für die Schweiz, zwecks Fabrikation der Patentgegenstände i. d. Schweiz. Reflektanten belieben sich um weitere Auskunft zu wenden an das

**Patentanwälts-Bureau  
E. BLUM & Co., Bahnhofstr. 74  
Zürich 1.**

Bauübernahme — Projekte und  
Lieferung von Bauzeichnungen für

## Industrieöfen

für feste oder flüssige Brennstoffe, eigene  
bewährte Brennerkonstruktion. Sparsamster  
Brennstoffverbrauch. Mässigste Bau-  
preise. Beste Zeugnisse und Referenzen.

**Walter Zeugin, Dornacherstr. 315, Basel**  
**Etna G. m. b. H., Abt. Ofenbau, Hünigen (Els.)**

## Theodor Bertschinger

Hoch- und Tiefbau-Unternehmung

**Lenzburg**

Tel. Nr. 8

**Zürich**

Sel. 61.92

- |                 |                                |
|-----------------|--------------------------------|
| Industriebauten | Wasserbauten, Flusskorrekturen |
| Geschäftshäuser | Erd- und Baggerarbeiten        |
| Wohnhausbauten  | Stollen- und Tunnelbau         |
| Landw. Bauten   | Sondierschächte, Tiefbohrungen |

Eigene, gut eingerichtete Betriebe für:

Erdbau, Maurerei, Steinhauerei, Kunststeinfabrikation  
Sägerei, Zimmerei, Glaserei und Schreinerei

## Patent-Verwertung

Der Inhaber des schweizer. Patentes Nr. 52810 vom 3. August 1910, betreffend: „**Achs-büchse mit nach vorn zu einer Oelkammer geneigtem Boden**“, wünscht das Patent zu verkaufen, in Lizenz zu geben oder anderweitige Vereinbarungen für die Fabrikation in der Schweiz einzugehen.

Anfragen befördert **H. Kirchhofer** vormals Bourry-Séquin & Co., Ingenieur- u. Patentanwaltsbureau in **Zürich 1, Löwenstr. 51**.

## Patentverwertung

Die Inhaber des schweizerischen Patentes Nr. 67050 vom 19. August 1913, betreffend: „**Einrichtung zum Befestigen der Räder von Strassenfahrzeugen**“, wünschen das Patent zu verkaufen, in Lizenz zu geben od. anderweitige Vereinbarungen für die Fabrikation in der Schweiz einzugehen.

Anfragen befördert **H. Kirchhofer** vormals Bourry-Séquin & Co., Ingenieur- und Patentanwaltsbureau in **Zürich 1, Löwenstrasse 51**.

## Rabitzgewebe

in Zürich lagernde 1600 m<sup>2</sup> werden, um zu räumen, billig abgegeben.

**Emil Schuler, Zürich**  
Möhrlistr. 19.

Guter Bau-

## Nivellier-

Apparat

komplett, mit Richtscheibe, verkäuflich. **G. Breuner, Zürich**, Stadelhoferstrasse 38.

## Ingenieure! Bauleute!

Hinaus mit dem

**Rechen-Schieber!**

**Besser, Billiger, Bequemer,**

dabei selbst einem Volksschüler sofort verständlich ist

## Logaferrol!

Nicht grösser als ein gewöhnlicher Schieber liefert er fünfstellige Resultate. Preis 30 Fr. **Garantie**. Umtausch gegen beliebige Bücher. Verlangen Sie meine an Reichhaltigkeit unübertroffenen Kataloge (ca. 20000 verschiedene Titel.)

**F. J. Huthmacher, Bonn-H.**  
Verlags- und Versandbuchhandlung

## Architekt

befähigt und in allen Arbeiten bewandert, mit besonderen Erfahrungen im Siedlungsbau, **sucht Stellung**. Angebote bef. unter B. B 2463 R. Mosse, Basel.

## Zu verkaufen: Handbuch der Architektur.

Alle bis Januar 1920 erschienenen 58 Bände, gebunden, wovon 46 Bände in Leinen, 4 Bände in II., 7 Bände in III., 1 Band in IV. Auflage, sowie 13 Ergänzungs-Hefte. Anfragen bezw. Offerten unter Chiffre Zag E 46 an **Rudolf Mosse, Bern**.

Zu kaufen gesucht:

## Gleichstrom-Generatoren

mit Zubehör, für eine industrielle Anlage. Spannung 110—220 oder höher. Gesamt-Leistung 3000—4000 kW in einem Aggregat oder in möglichst grossen Einheiten. Angebote mit allen Daten unter: „**Generator**“ an **Nordisches Presse-Büro, Berlin W 8**, Unter den Linden 22/23.

## Dampf-Kessel zu verkaufen:

1 Siederohrkessel m. Vorofen,	120	m <sup>2</sup> Heizfl.,	14	Atm. Betr'dr.
1 Lokomobilkessel,	85	"	9	"
1 Cornwallretourröhren-Kessel	64,5	"	7	"
1 do.	43	"	7	"
1 Cornwall-Einflammrohrkessel	37	"	8	"
1 do.	22	"	4	"
1 do.	13	"	9	"
1 Vertikal-Siederohrkessel	9,5	"	4	"
1 do.	7,5	"	8	"
1 Vertikal-Querrohrkessel	8	"	6	"
1 do.	6	"	6	"
1 Siederohrkessel	5	"	8	"
1 do.	5	"	4	"
2 Querrohrkessel	5	"	4	"
1 do.	2,5	"	9	"

Die Kessel mit kompletten Armaturen und Garnituren  
Sorgfältige Montage

**Edward King's Erben, Zürich-Wollishofen**  
Maschinenfabrik und Kesselschmiede

**Diplom. Bau-Ingenieur**  
(E. T. H.) mit 1 Jahr Praxis sucht Stelle bei bescheidenen Ansprüchen. Offert. unter Chiffre Z. U. 1895 bef. **Rud. Mosse, Zürich**.

## Gesucht Ingenieur

für einige Zeit, der im Entwurf und Berechnung von generellen Kanalisationsprojekten bewandert ist. Offerten mit Ausweisen über solche Tätigkeiten und Gehaltsansprüchen befördert unt. Chiff. Z. N. 1963

**Rudolf Mosse, Zürich**.

Junger, strebsamer

## Ingenieur

24 Jahre, sucht nach Ablegung seiner Prüfung auf der höheren Maschinenbauschule in Esslingen auf 1. oder 15. August eine

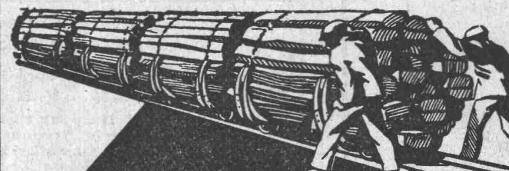
## Stelle

als Betriebsassistent in grösserem elektrischen Werk oder Fabrik mit elektrischen Apparaten in der Schweiz. Angebote erbeten unter Chiffre R. 1027 T. an **Publicitas A.-G., Thun**.

**Lueger:** „Lexikon der gesamten Technik“ und „Konversationslexikon“ zu Marktpreisen zu verkaufen. Näheres unter M. V. 391 an **Publicitas A.-G. Basel**.

**PATENT-ANWÄLTE**  
**E. BLUM & C<sup>o</sup>** DIPL. INGENIEURE  
GEGRÜNDET 1878 • ZÜRICH • BAHNHOFSTR. 74

## IMPRÄGNIERANSTALT UND SÄGEREI:



**SCHWEIZ-GESELLSCHAFT FÜR HOLZKONSERVIERUNG A.G. ZOFINGEN**

**Bahnschwellen**  
**Hölzer für Brücken und Wasserbau**  
**Pfähle, Einzäunungen**  
**Holzpflaster**

Imprägnierung mit Teeröl und Triolith nach Vorschriften der Schweiz. Bundesbahnen.

Haben Sie Bedarf an

**Plan-Kopien, Heliographie?**  
**Plandruck, Zinkdruck**  
ein- oder mehrfarbig

**oder technischen Papieren**

Sie werden reell und gewissenhaft bedient durch die

**Lichtpaus- und Plandruck-Anstalt**  
**ED. AERNI-LEUCH, BERN**



## Mise au concours de travaux.

La Direction du 1<sup>er</sup> arrondissement des Chemins de fer fédéraux, à Lausanne, met au concours la fourniture et le montage du tablier métallique de la voie de droite du pont sur le Rhône, près Massongex au km 49.370 de la ligne Lausanne-St-Maurice, Poids 407 tonnes.

Les formulaires de soumission peuvent être retirés au Service Central de la Voie, à Lausanne, bureau des ponts, rez-de-chaussée du bâtiment de la P.V.

Les plans seront remis aux entrepreneurs qui en feront la demande moyennant un dépôt de fr. 10.—.

Les offres devront parvenir à la Direction soussignée le 25 juin 1921 au plus tard, sous pli fermé portant la suscription: **Pont sur le Rhône à Massongex.**

Les soumissionnaires resteront liés par leurs offres jusqu'au 30 août 1921.

Lausanne, le 2 juin 1921. **Direction du 1<sup>er</sup> arrondissement des chemins de fer fédéraux.**

La Direction du 1<sup>er</sup> arrondissement des Chemins de fer fédéraux, à Lausanne, met au concours la démolition du tablier métallique de la voie de droite du pont sur le Rhône, près Massongex, ainsi que la vente des matériaux provenant de cette démolition, comprenant environ:

**fer soudé . . . . . 200 tonnes,**  
**fer homogène . . . . . 26 tonnes,**  
**fonte ordinaire . . . . . 16 tonnes.**

Le formulaire de soumission peut être retiré au Service Central de la Voie, à Lausanne, bureau des ponts, rez-de-chaussée du bâtiment de la P.V.

Les plans seront remis aux entrepreneurs qui en feront la demande moyennant un dépôt de fr. 5.—.

Les offres devront parvenir à la Direction soussignée le 25 juin 1921 au plus tard, sous pli fermé portant la suscription: **Pont sur le Rhône à Massongex, démolition matériaux.**

Les soumissionnaires resteront liés par leurs offres jusqu'au 30 août 1921.

Lausanne, le 2 juin 1921. **Direction du 1<sup>er</sup> arrondissement des chemins de fer fédéraux.**

## Schweizerische Bundesbahnen.

### Konkurrenz-Eröffnung.

Die Generaldirektion der S. B. B. eröffnet Konkurrenz über die Ausführung der

### Schreinerarbeiten und der Installationsarbeiten

für die

### Zentrale des Kraftwerkes Amsteg in Amsteg

Die Vergebung der Schreiner- und Installationsarbeiten erfolgt samthaft oder in einzelnen Losen.

Pläne und Uebernahmsbedingungen liegen im Hochbau-bureau der Generaldirektion in Bern, Dienstgebäude Brückfeld, Mittelstrasse 43, Zimmer No. 17 und im Baubureau des Kraftwerkes Amsteg in Amsteg zur Einsicht auf, wo auch die Angebotformulare bezogen werden können.

Auf Wunsch werden den Bewerbern die Pläne zu folgenden Preisen abgegeben: Schreinerarbeiten Los I Fr. 3.50; Los II Fr. 6.—; Los III Fr. 2.—; Los IV Fr. 1.—; Los V Fr. 1.—; Los VI Fr. 1.—; Détail Fr. 1.— oder samthaft zu Fr. 15.50; Installationsarbeiten Fr. 10.—.

Angebote mit der Aufschrift „Schreinerarbeiten für das Kraftwerk Amsteg“ oder „Installationsarbeiten für das Kraftwerk Amsteg“ sind der Generaldirektion der S. B. B. in Bern bis 9. Juli 1921 verschlossen einzureichen. Sie bleiben bis 9. August 1921 verbindlich.

Generaldirektion der S. B. B.

## Schweizer Chalets

Zwecks künftiger Erbauung von Chalets in der Gegend vom Genfersee, sucht eine Zimmereiwerkstätte einen

### tätigen Teilhaber

Zeichner-Baumeister, welcher den Bau von Chalets gründlich kennt, mit 15 bis 20,000 Frs. Einlage.

Schreiben unter H. 12563 L. **Publicitas S. A., Lausanne.**

## Architekt

mit Diplom der französischen Regierung (Ecole des Beaux-Arts) wünscht während des Sommers seinen Beruf bei einem Architekten in einer schweizerischen Grosstadt auszuüben. Hat jahrelang in Paris praktisch gearbeitet. Aquarellist. In Hygienik besonders bewandert. Adr.: **Mr. Schatzmann, A. D. P. G. F., 53 Quai de Bourbon IV<sup>e</sup>, Paris.**

## Chemins de Fer Fédéraux

### SOUMISSION

### La Direction

des CFF met en soumission

### la livraison de fers pour l'usine hydro-électrique de Barberine à Châtelard-village (Valais)

#### La soumission prévoit:

1 env. 50 tonnes de fers à T, U und B à larges ailes en longueurs coupées d'après mesures;

2 env. 30 tonnes de fers ronds coupés et courbés d'après liste spéciale ou en longueurs normales.

On peut consulter les cahiers des charges et les spécifications et se procurer les formulaires de soumission au bureau N° 17 de l'architecte à la Direction générale des CFF à Berne, bâtiment de service, Mittelstrasse 43, ou au bureau de la direction des travaux de Barberine à Châtelard-village (Valais).

Les offres devront parvenir à la Direction générale des CFF à Berne, le 25 juin 1921 au plus tard, sous pli fermé portant la souscription: „Livraison de fers, usine de Barberine.“ Elles seront valables jusqu'au 30 juillet 1921.

Direction générale des CFF.

## Assistentenstelle

Infolge Pensionierung des bisherigen Inhabers ist beim **Gaswerk Zürich** die Stelle eines technischen Assistenten I. Klasse (Chef des Aussendienstes) **neu zu besetzen.** Jahresbesoldung 7360 bis 10600 Franken nebst Pensionsberechtigung. Ingenieure mit abgeschlossener Hochschul-Bildung und Erfahrung im Gasfach erhalten den Vorzug. Anmeldungen sind mit der Aufschrift „Assistentenstelle beim Gaswerk“ bis zum 27. Juni 1921 zu richten an den

Vorstand des Bauwesens II, Bahnhofquai 5, Zürich 1.

## Zu verkaufen:

### 2 Wasserkraft-Anlagen 70-120 HP,

Nähe Bahnstation der Centralschweiz, Bauter-rain und Zusatzenergie vorhanden.

### 2 Ventildampfmaschinen 550 u. 350 HP,

direkt gekuppelt mit Zweiphasengeneratoren inkl. Kesselanlage.

### 1 Dieselmotor 150 HP,

mit einem Drehstrom-Generator für Riemen-antrieb.

Offerten unter U. 3007 Lz. befördert die **Publicitas Luzern.**



# **SIGNALANLAGEN** und **EISENBAHN-SICHERHEITSAPPARATE**

*Elektro-pneumatische, elektr. u. elektro-mechanische Stellwerkapparate.*

## **Automatische Blockvorrichtungen**

*durch Gleich- oder Wechselstrom betätigt. Wiederholung der Signale auf den Lokomotiven.  
Schwingende Warnungssignale für Bahnübergänge, Relais. Laschen für isolierte Schienen.  
Kontrollumschalter. Zugmeldeapparate etc.*

**COMPAGNIE GENERALE DE SIGNALISATION** 23, Rue d'Athènes  
PARIS.

Vertreter für die Schweiz: **G. P. Skipworth**, Ingenieur, Marktgasse 50, **Bern**.

*Lichtpausanstalt Albrecht*  
**Zürich 1**  
*Hirschengraben 80*

*Heliographie, Vlandruck*

*Technische Papiere, Lichtpauspapiere  
Lichtpausapparate und Bestandteile*

**Eisenwerk-Aktiengesellschaft Bosshard & Cie., Näfels**

**Abteilung Eisenhochbau:**

Brücken, Hochbauten, Reservoirs, Maste, etc. etc.

**Abteilung Maschinenfabrik und Giesserei:**

Mechanische Förderanlagen, Schleusen- und Wehr-  
anlagen, Krane aller Systeme, Maschinen- u. Bauguss.