

Zeitschrift: Schweizerische Bauzeitung
Herausgeber: Verlags-AG der akademischen technischen Vereine
Band: 77/78 (1921)
Heft: 3

Werbung

Nutzungsbedingungen

Die ETH-Bibliothek ist die Anbieterin der digitalisierten Zeitschriften auf E-Periodica. Sie besitzt keine Urheberrechte an den Zeitschriften und ist nicht verantwortlich für deren Inhalte. Die Rechte liegen in der Regel bei den Herausgebern beziehungsweise den externen Rechteinhabern. Das Veröffentlichen von Bildern in Print- und Online-Publikationen sowie auf Social Media-Kanälen oder Webseiten ist nur mit vorheriger Genehmigung der Rechteinhaber erlaubt. [Mehr erfahren](#)

Conditions d'utilisation

L'ETH Library est le fournisseur des revues numérisées. Elle ne détient aucun droit d'auteur sur les revues et n'est pas responsable de leur contenu. En règle générale, les droits sont détenus par les éditeurs ou les détenteurs de droits externes. La reproduction d'images dans des publications imprimées ou en ligne ainsi que sur des canaux de médias sociaux ou des sites web n'est autorisée qu'avec l'accord préalable des détenteurs des droits. [En savoir plus](#)

Terms of use

The ETH Library is the provider of the digitised journals. It does not own any copyrights to the journals and is not responsible for their content. The rights usually lie with the publishers or the external rights holders. Publishing images in print and online publications, as well as on social media channels or websites, is only permitted with the prior consent of the rights holders. [Find out more](#)

Download PDF: 18.01.2026

ETH-Bibliothek Zürich, E-Periodica, <https://www.e-periodica.ch>

Schweizerische Bauzeitung

Abonnementspreis:

Schweiz 40 Fr. jährlich
Ausland 50 Fr. jährlich

Für Vereinsmitglieder:

Schweiz 32 Fr. jährlich
Ausland 40 Fr. jährlich
sofern beim Herausgeber
abonniert wird

WOCHENSCHRIFT

FÜR BAU-, VERKEHRS- UND MASCHINENTECHNIK

GEGRÜNDET VON A. WALDNER, ING. HERAUSGEBER A. JEGHER, ING., ZÜRICH

Verlag: A. & C. Jegher, Zürich — Kommissionsverlag: Rascher & Cie., Zürich und Leipzig

ORGAN

DES SCHWEIZ. ING.- & ARCHITEKTEN-VEREINS & DER GESELLSCHAFT EHEM. STUDIERENDER DER EIDG. TECHN. HOCHSCHULE.

Insertionspreis:

4-gespalte Colonelzeile od.
deren Raum . 50 Cts.
Haupttitelseite: 80 Cts.
Alleinige Inseraten-An-
nahme: Rudolf Mosse,
Annoncen-Expedition,
Zürich, Basel und deren
Filialen und Agenturen

PERSONEN- & WAREN-AUFZÜGE

nach
bewährtem
System

für jede Leistung und Betriebsart

Schweiz. Wagonsfabrik Schlieren A. G., Schlieren-Zürich

Telephon: Selnau 11.15
Telegr.: Wagonsfabrik Schlieren

Aktiengesellschaft SKF-Kugellager, Zürich

NORMA

Kugellager

SKF

NORMA

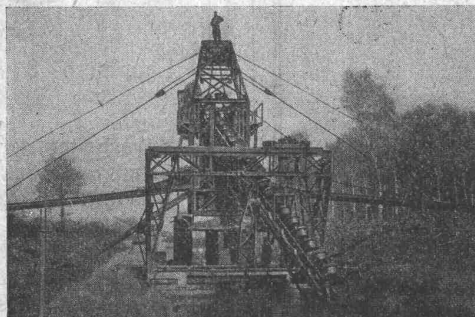
Rollenlager

O E H L E R

& CO., A.G.

A A R A U

*Luftseilbahnen
Transportanlagen*



*Mischmaschinen
Baggermaschinen*

Baumann, Koelliker & Co.

Aktiengesellschaft für elektrotechnische Industrie
Zürich 1

*Beleuchtungskörper
und Bronzearbeiten*

Baukontor Bern A. G.

Abteilungen für:

Baumaterial

Bau-Eisen

Bau-Spezialitäten



Baumaterial - Großhandlung

Holzhandel:

Eigene Säge-, Hobel- u. Spaltwerke

Spezialgeschäft

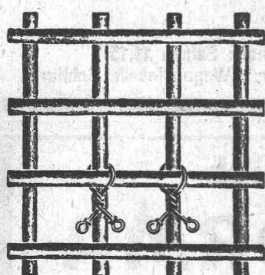
für Boden- und Wandplatten

Camionnette „Martini“

1800 kg Nutzlast

das ideale, unverwüstliche Transportmittel — Motor 90/150, 45 PS.

Automobil-Fabrik Martini, St. Blaise
(Neuchâtel)

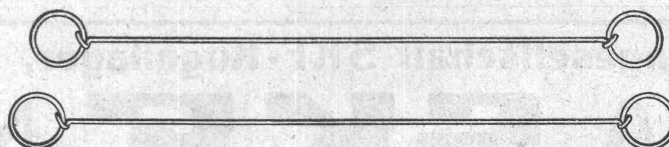


Verwendung beim binden von Betonstählen.

Schweizerische Nagelfabrik

Aktiengesellschaft

Grüze bei Winterthur



Drahtbinder von 12 bis 30 cm Länge



Verwendung als Sackverschlüsse

A. Glor & Co., Basel 18

Alleinige Vertreter in der Schweiz von
Sir W. G. Armstrong, Whitworth & Co. Ltd., England



LAGER IN
MESSING
LAGERMETALL
WERKZEUGSTAHL
SCHNELLDREHSTAHL

Ingenieurbureau

F. STEINER

gewesener Stadtgenieur

Laupenstr. 8 **BERN** Telefon 54.93

empfiehlt sich für

Vorarbeiten, Projektierung und Bauleitung von
Straßen-, Brücken-, Eisenbahn-, Wasser-Bauten,
Wasserkraft-Anlagen, Wasser-Versorgungen,
Kanalisationen.

Alignements-, Bebauungs- und Parzellierungs-
Pläne. — Beratungen, Schätzungen, Gutachten,
Expertisen und Schiedsgerichte.

Dr. Nowacki E. Froté & Cie.

Telephon: **Zürich 7** Hottingerstrasse
Hottingen 44.10 Nr. 52

Industriebauten

in Beton und Eisenbeton, Geschäftshäuser, Fabriken, Magazine

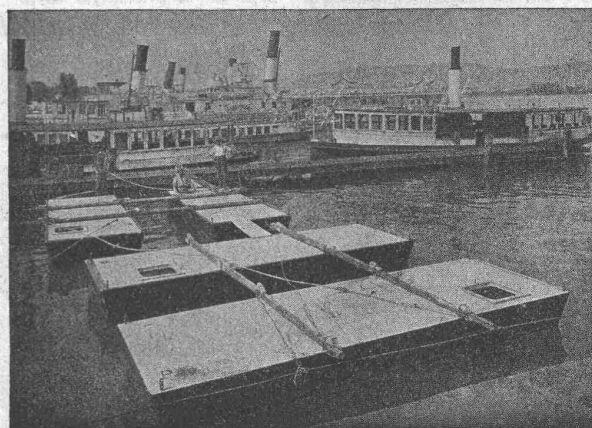
Flüssigkeitsbehälter

Reservoirs, Stofffänger, Bassin für Heisswasser, Säuren etc.

Klär- und Filteranlagen

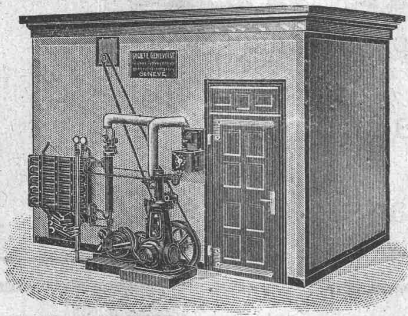
zur Reinigung von Fäkal- und Fabrikabwässern

Nebstehend: Schiffspontons in Eisenbeton für die Stadt Zürich



8, rue des
Vieux-GrenadiersSOCIÉTÉ
GENEVOISED'INSTRUMENTS
DE PHYSIQUE

GENÈVE



Eis- und Kühl- Maschinen

1500 Anlagen in Betrieb

Katalog u. kostenloser Ingenieurbesuch auf Wunsch

ESCHER WYSS & C^{IE}

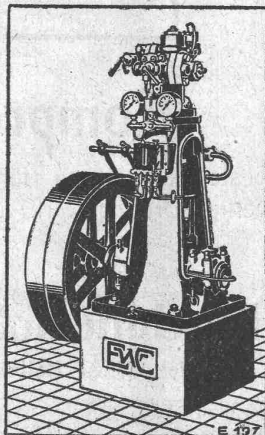
Zürich

Eis- und Kühl-Maschinen

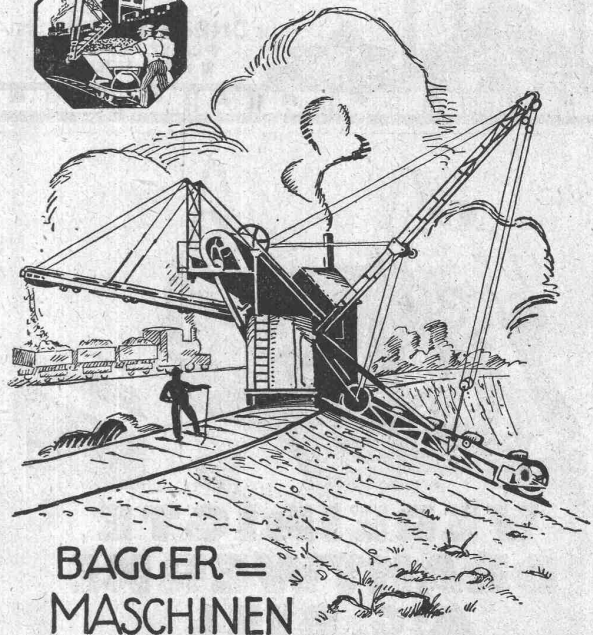
in allen Grössen und für
sämtliche Kühlzwecke ::

für

Eisfabriken
Schlachthäuser
Bierbrauereien
Markthallen
Molkereien
Metzgereien
Hotels, Schiffe usw.

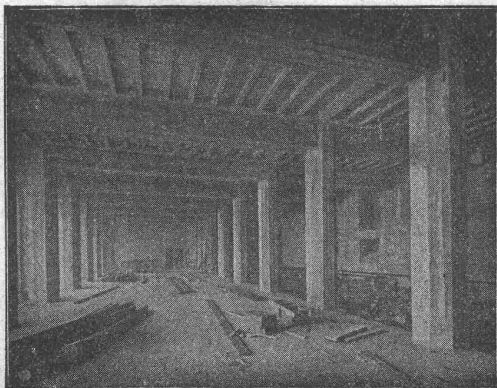


35/20

BAGGER =
MASCHINEN

R.U.B.A.G

Rollmaterial u. Baumaschinen-A.G. Zürich, Seidengasse 16. Tel. 5.593



Terner & Chopard

Ingenieur-Bureau

Zürich 1

Caspar Escher-Haus

Telephon:
Hottingen 19.15Telegramme:
Terucho

Armierter Beton

im Hoch- und Tiefbau.

Spezialitäten:

Industriebauten u. Hetzer-Konstruktionen

Ingenieurbureau

D^R ING. BERTSCHINGER

Zürich 5

—

Hafnerstrasse 7

—

Telephon Selnu 48.99

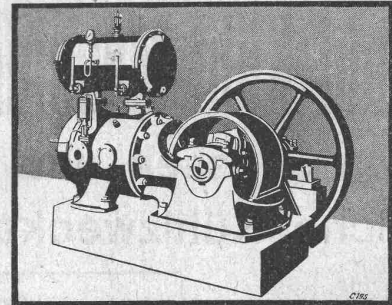
Projektierung und Bauleitung von

Wasserkraft- und Fabrik-Anlagen.

Gutachten über

Wasserrechts- und Verkehrs-Fragen.**VEREINIGTE
DRAHTWERKE
A.G. BIEL**

EISEN & STAHL
 BLANK & PRÄZIS GEZOGEN, RUND, VIERKANT, SECHSKANT & ANDERE PROFILE
 SPEZIALQUALITÄTEN FÜR SCHRAUBENFABRIKATION & FACONDREHEREI
 BLANKE STAHLWELLEN, KOMPRIMIERT ODER ABGEDREHT
 BLANKGEWALZTES BANDEISEN & BANDSTAHL
 BIS ZU 300⁷/₁₆ IN BREITE
 VERPACKUNGS-BANDEISEN
 GROSSER AUSSTELLUNGSPREIS SCHWEIZ-LANDESAUSSTELLUNG BERN 1916

Esslingen**Kompressoren**

Gesteinbohranlagen für Steinbrüche und Bergwerke,
 Druckluftwerkzeuge für alle Werkstätten.

1425

München

Maschinenfabrik Esslingen

Vertreter: Alfred Keller, Ingenieur, Bern-Wabern.

AERO

automatisch arbeitender

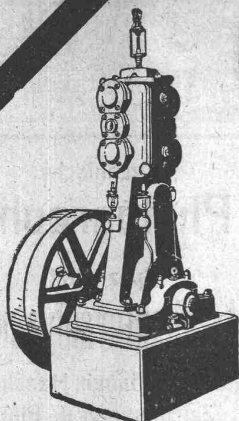
Beton- u. Mörtel-Mischer

Patentverfahren.

Mehrfach amtlich kontrollierte Belege und bautechnisch kompetente Referenzen.

Robert Aebi & Co

Zürich



Kompressoren Vakuumpumpen

Nassluftpumpen, Kondensatoren, Filterpressen, Rührwerke
Zentrifugen
Blechbearbeitungsmaschinen, System Gebrüder Jäcklin.

Maschinenfabrik Burckhardt A.-G., Basel

Bigler, Spichiger & Co. A.-G.

Techn. Bureau
BERN
(Fabrik in Biglen)

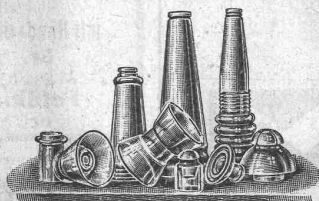
Oberleitungsmaterial

für elektrische Bahnen

MATÉRIEL POUR CHEMINS DE FER
ÉLECTRIQUES

Stromabnehmer

PRISES DE COURANT



ISOLATOREN AUS GLAS --- **ISOLATEURS EN VERRE**
SCHWEIZER FABRIKAT --- FABRICATION SUISSE

Theodor Bertschinger

Hoch- und Tiefbau-Unternehmung

Lenzburg und Zürich

Muschel - Sandstein

„Steinhof“

Othmarsingen

(Marine-Molasse)

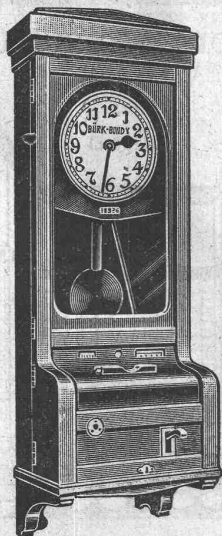
Lieferungen in

Roh- und Haustein

in gelblicher u. bläulicher Färbung,
dekorativer Struktur, warmem Ton.

Referenzen:

„Peterhof“, Paradeplatz, Zürich,
erbaut 1911/12
Bankhaus Leu & Cie. A.-G., Zürich,
erbaut 1914/15
Geschäftshaus „Singer“, Markt-
platz, Basel, erbaut 1915/16.
Verwaltungsgebäude Piccard,
Pictet & Cie., Genf, erbaut
1918/19
Bankhaus „Schweiz. Bankverein“,
Nyon, erbaut 1919/20
„Schweiz. Nationalbank“, Zürich,
erbaut 1920 u. a. m.
Verwaltungsgebäude „Schweiz.
Bankgesellschaft“, Aarau, 1920.



Arbeiter- und Personal- Kontroll-Apparate

für jede Arbeitszeit und Lohnrechnung
passend

**Wächteruhren
Laufwerke und Zählwerke**

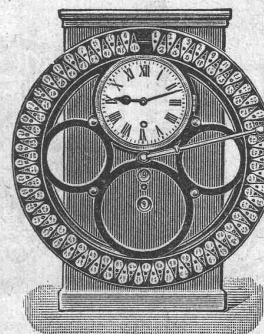
Verlangen Sie Offerten oder Vertreterbesuch.

Bürk - Bundy A.-G.

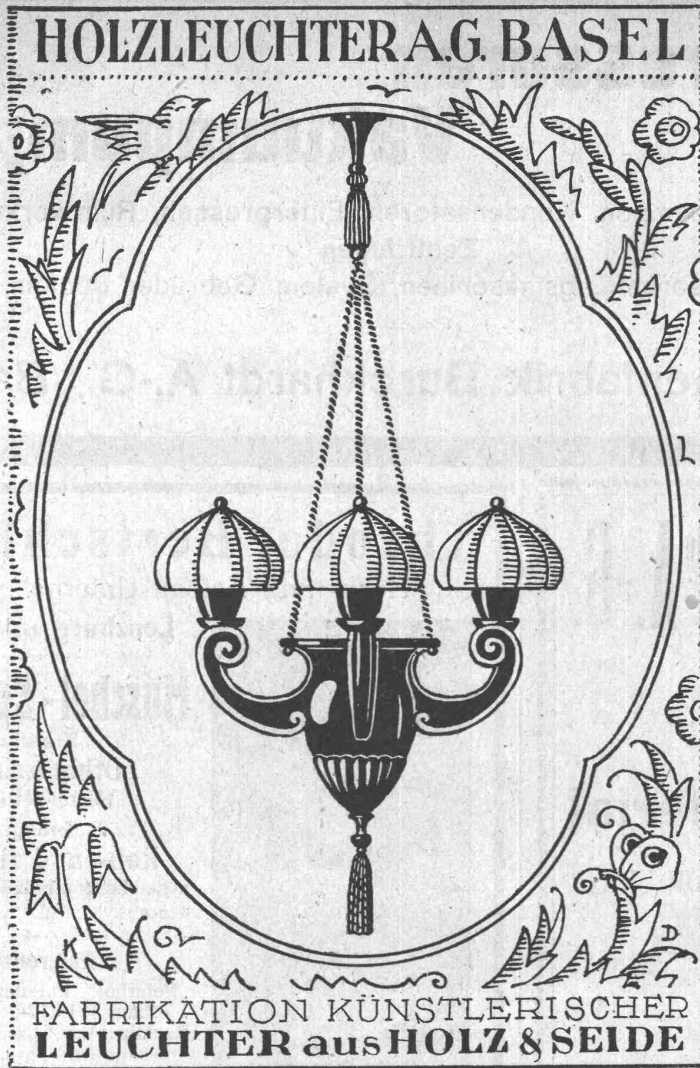
Zürich 1

Telephon: Selnau 810

Löwenstrasse 32



HOLZLEUCHTER A.G. BASEL



FABRIKATION KÜNSTLERISCHER
LEUCHTER aus HOLZ & SEIDE

M. MARUM

Telegr. Adr. MARUM
Fernruf Nr. 7000-7002

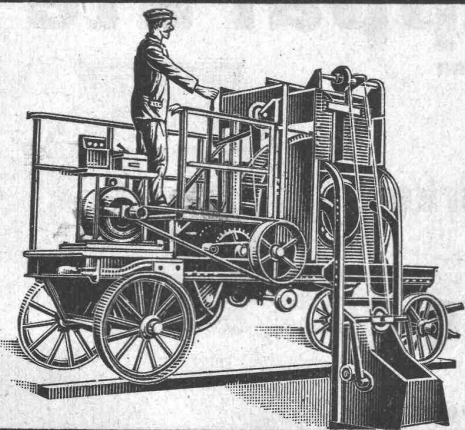
G. — M. — B. — H.

Eisengroßhandlung

Mannheim

Aus Vorrat

Neue nahtlose Siederöhren II. Wahl
in allen Abmessungen u. Wandstärken für jeden Zweck.
Anfragen erbeten.



Betonmischmaschinen

in
Kauf und Miete

Beton- und Mörtelmischer

von 40 bis 50, 80 bis 100, 200 m³ Tagesleistung
mit oder ohne Materialaufzug
mit oder ohne kombinierte Bauwinde
zu billigsten Fabrikpreisen

J. Brun & Cie., Nebikon
Maschinenfabrik



Technische
Photographie

Spezialität:

Architekturaufnahmen

Konstruktionen, Maschinen

Zeichnungen u. Pläne

Katalog-Aufnahmen

H. Wolf-Bender

Zürich

16 Kappelergasse 16



Krane u. Aufzüge

aller Art

mit Hand- und Kraftbetrieb.

Fr. Schüle,
Maschinenfabrik
Feldkirchen 75
bei München.

Erfindungen

patentieren und verwerten
in allen Staaten

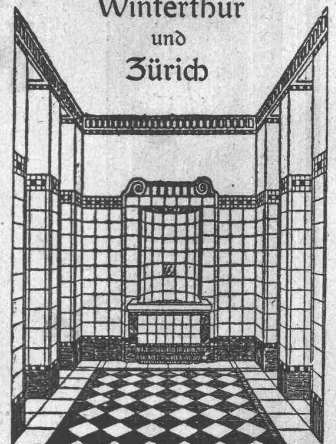
Gebrüder A. Rebmann
Patentanwaltsbureau
Zürich 7, Forchstrasse 114

Georg Streiff & Co

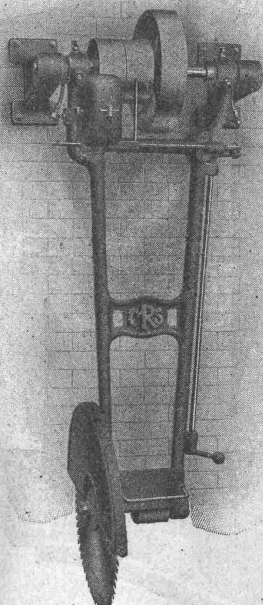
Winterthur

und

Zürich



Spezialgeschäft für keramische
Boden- und Wandbeläge

RAUSCHENBACH

Moderne Holzbearbeitungsmaschinen.

Maschinenfabrik Rauschenbach, A.G., Schaffhausen

Optische-Instrumente

Selbert-Mikroskope
Prismen-Feldstecher, 6 × à 125 Fr.
Prismen-Feldstecher, 12 ×, Leitz
Nivellier-Instrumente Zeiss u. a.
Theodolite, Taschen-Höhenmesser
Rechenschieber „Rietz“ à 25 Fr. u. a.

Steinbrüchel & Hartmann, Ingenieure
Bahnhofstrasse 51 — Zürich — Merkatorium IV. E.

Natürlich, ohne Versuch gewinnen Sie nichts!

Die grosse, amtliche
zweite Ziehung

der Lotterie des
Naturheilvereins Zürich
ist demnächst!

Fr. 500,000.— Total-Trefferbetrag

Verkauf der Lose:

In Couverts à 2 Stück.

Serien à 5 Couverts = 10 Stück = 10 Fr.

Bei Ankauf ganzer Serien Gewinn garantiert.

Die Inkassofrist sämtlicher Trefferlose erlischt
6 Monate nach der dritten Ziehung

Peyer & Bachmann

Los- und Prämienobligationen-Bank

Löwenstrasse 67 **Zürich** b. Bahnhofplatz

Telephon Selnau 57.29

Wiederverkäufer hohe Provision

Giesserei Bern

in Bern

Konstruktionswerkstätten

Werk der Gesellschaft der L. von Roll'schen
Eisenwerke liefert als Spezialität:



Giesserei Bern N°6.
Unversenkte electr. Wagenschiebebühne

Eisenbahnmateriale

Hebezeuge

Zahnradbahnmateriale

Standseilbahnen

Schützenanlagen und
Wehreinrichtungen

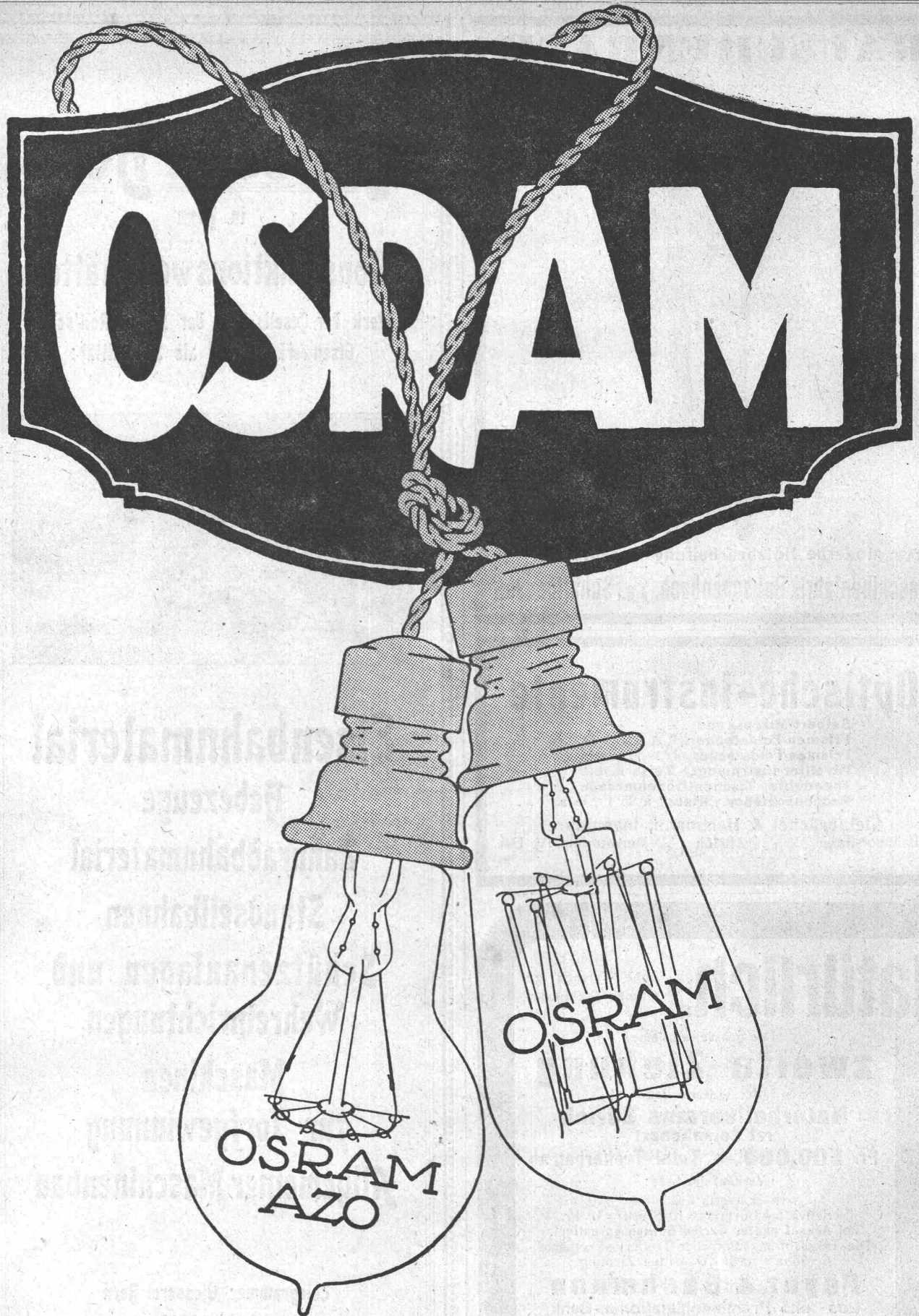
Maschinen

für Torfgewinnung

Allgemeiner Maschinenbau

Telegramme: Giesserei Bern

Telephon 1066



OSRAM A. G., ZÜRICH