

Zeitschrift: Schweizerische Bauzeitung
Herausgeber: Verlags-AG der akademischen technischen Vereine
Band: 77/78 (1921)
Heft: 25

Werbung

Nutzungsbedingungen

Die ETH-Bibliothek ist die Anbieterin der digitalisierten Zeitschriften auf E-Periodica. Sie besitzt keine Urheberrechte an den Zeitschriften und ist nicht verantwortlich für deren Inhalte. Die Rechte liegen in der Regel bei den Herausgebern beziehungsweise den externen Rechteinhabern. Das Veröffentlichen von Bildern in Print- und Online-Publikationen sowie auf Social Media-Kanälen oder Webseiten ist nur mit vorheriger Genehmigung der Rechteinhaber erlaubt. [Mehr erfahren](#)

Conditions d'utilisation

L'ETH Library est le fournisseur des revues numérisées. Elle ne détient aucun droit d'auteur sur les revues et n'est pas responsable de leur contenu. En règle générale, les droits sont détenus par les éditeurs ou les détenteurs de droits externes. La reproduction d'images dans des publications imprimées ou en ligne ainsi que sur des canaux de médias sociaux ou des sites web n'est autorisée qu'avec l'accord préalable des détenteurs des droits. [En savoir plus](#)

Terms of use

The ETH Library is the provider of the digitised journals. It does not own any copyrights to the journals and is not responsible for their content. The rights usually lie with the publishers or the external rights holders. Publishing images in print and online publications, as well as on social media channels or websites, is only permitted with the prior consent of the rights holders. [Find out more](#)

Download PDF: 23.02.2026

ETH-Bibliothek Zürich, E-Periodica, <https://www.e-periodica.ch>

Schweizerische Bauzeitung

WOCHENSCHRIFT

FÜR BAU-, VERKEHRS- UND MASCHINENTECHNIK

GEGRÜNDET VON A. WALDNER, ING. HERAUSGEBER A. JEGHER, ING., ZÜRICH

Verlag: A. & C. Jegher, Zürich — Kommissionsverlag: Rascher & Cie., Zürich und Leipzig

ORGAN

Abonnementspreis:

Schweiz 40 Fr. jährlich
Ausland 50 Fr. jährlich

Für Vereinsmitglieder:

Schweiz 32 Fr. jährlich
Ausland 40 Fr. jährlich
sofern beim Herausgeber
abonniert wird

Insertionspreis:

4-gespalt. Colonnezelle od.
deren Raum . . 50 Cts.
Haupttitelseite: 80 Cts.
Alleinige Inseraten-An-
nahme: Rudolf Mosse,
Annoncen-Expedition,
Zürich, Basel und deren
Filialen und Agenturen

DES SCHWEIZ. ING.- & ARCHITEKTEN-VEREINS & DER GESELLSCHAFT EHEM. STUDIERENDER DER EIDG. TECHN. HOCHSCHULE

Baukontor Bern A. G.

Abteilungen für:

Baumaterial**Bau-Eisen****Bau-Spezialitäten**
Baumaterial - Großhandlung
Holzhandel:

Eigene Säge-, Hobel- u. Spaltwerke

Spezialgeschäft

für Boden- und Wandplatten

Aktiengesellschaft SKF-Kugellager, Zürich
NORMA

Kugellager

SKF
NORMA

Rollenlager

Unfallversicherung Winterthur

Einzel-Unfall-, Haftpflicht-, Reise-, Kollektiv-, Einbruch- und Kautions-Versicherungen.

Auskunft und Prospekte durch die Direktion der Gesellschaft in Winterthur
und die Generalagenturen, sowie die Vertreter an allen grösseren Orten.

Strebelwerk Zürich

Rämistrasse 5 — Telephon Hottingen 49.33

Für minderwertige Brennmaterialien, wie Maschinenhobelspäähne, Sägespäähne
etc. empfehlen wir die Verwendung unseres neuen **Jalousie-Einhängerostes**.

Zu beziehen durch Heizungsfirmen.

SCHWEIZER. TEPPICHFABRIK, ENNENDA (Glarus)

Fabrikation aller Arten Teppiche und Läufer bis zu 2,5 m ohne Naht

MILIEUX velours, bouclé, tournai (wilton)

VORLEGER und LÄUFER Jute, tapestry, velours, bouclé, tournai (wilton)

WASCHTISCHMATTEN und SPIELDECKEN in tapestry und velours

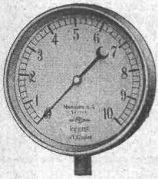
Verlangt Schweizerfabrikat, wir weisen gern Firmen nach, die unsere Erzeugnisse führen. Schützt die nationale Industrie



Hasler A.-G., Bern

Telephon-Apparate
Telephon-Zentralen
Telephon-Anlagen

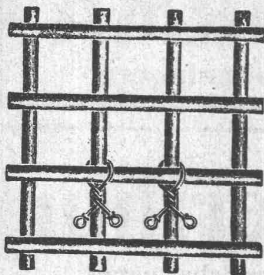
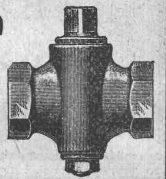
jeden
Umfanges



MANOMETER A.-G., Stampfenbachstrasse 61, Zürich

Lager und Fabrikation von S. & B.-Armaturen

Manometer, Dynamometer, Thermometer, Zugmesser mit und ohne Registrierung.
Injektoren, Pumpen, Elevatoren. — Indikatoren. — Dampfmesser.
Ventile, Wasserstände, Kondensstöpfe, Hähne etc.
Schmierapparate, Kontroll- und Prüfungsapparate.

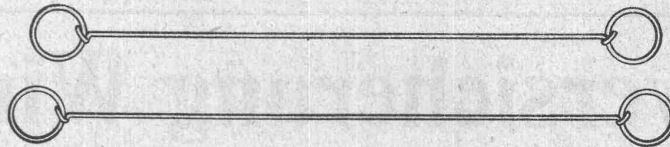


Verwendung beim binden von Betonsteinen.

Schweizerische Nagelfabrik

Aktiengesellschaft

Grüze bei Winterthur

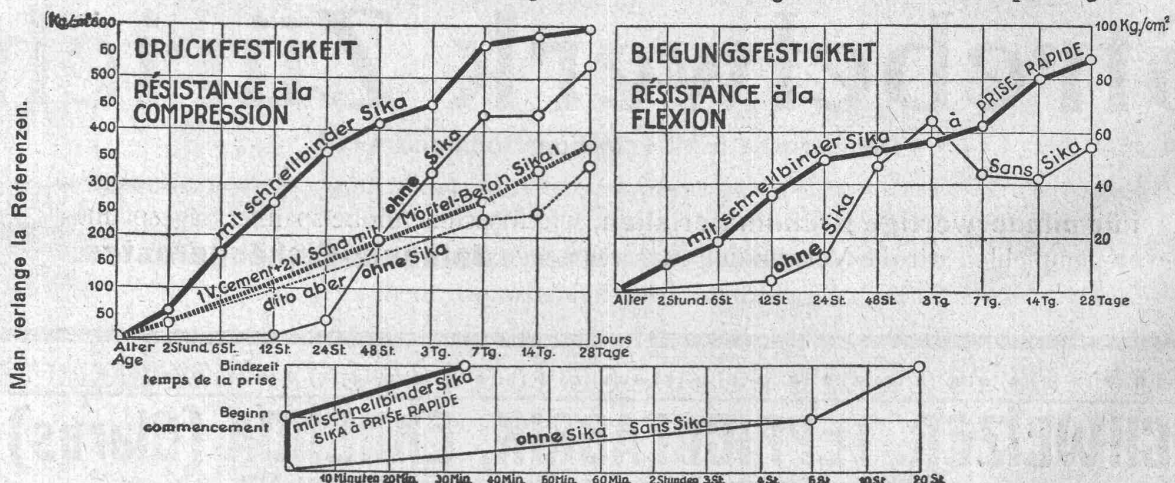


Drahtbinder von 12 bis 30 cm Länge



Verwendung als Sackverschlüsse

SIKA - Dichtungs- und Härtungsergebnisse von der Eidgenössischen Materialprüfungsanstalt Zürich



Die Probekörper wurden von der Anstalt selbst angefertigt. **Wasserdruck-Proben:** Bei Maximaldruck des Apparates (8 Atm.) blieben die Proben trocken. Mit schnellbindender Sika kann während grossem Wasserdruck abgedichtet werden, selbst mittels Anstrichen.

KASP. WINKLER & C^{IE}, ALTSTETTEN-ZÜRICH.

Telephon: Selnau 3963

Fabrikation und Vertrieb chem.-bautechnischer Präparate.

Telegr.: Sika Zürich



8795

Leistungsfähige
und wirtschaftliche
Pressluftanlagen
jeder Art und Grösse
ab Lager lieferbar.

Vertreter für die Schweiz:
Maschinen-Ingenieur **M. ten Bosch**
Zürich 2, Waffenplatzstrasse 69.

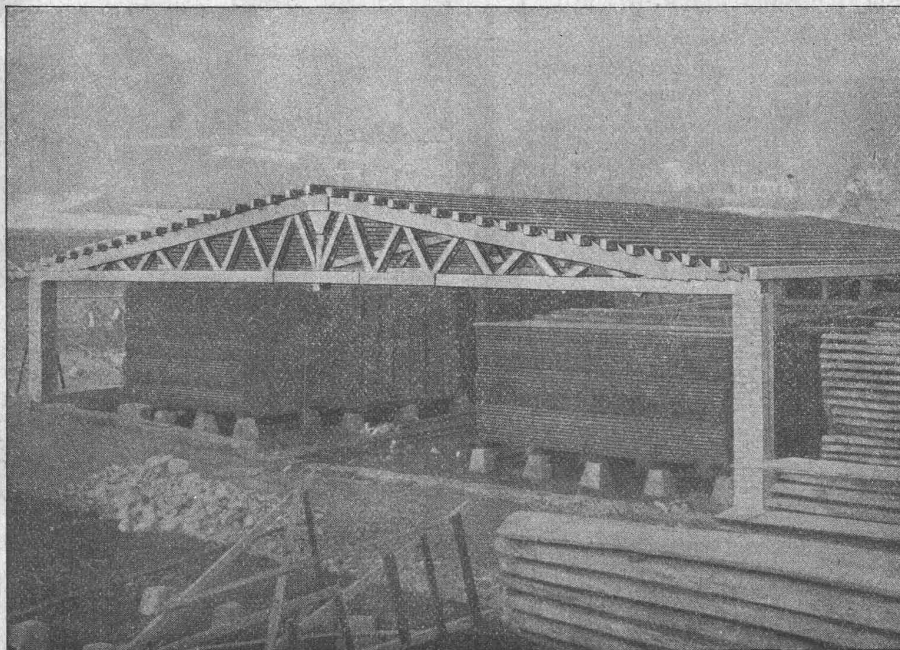
DUISBURG

Moderner Holzbau

System „Holzfachwerk“

Bau in Cernier
für
J. Perrenoud &
Cie.

Grosse Stütz-
weite, geringe
Konstruktions-
höhe.



Bau in Cernier
für
J. Perrenoud &
Cie.

Grosse Stütz-
weite, geringe
Konstruktions-
höhe.

Leicht, billig, rasche Montage. Jede gewünschte Form statisch einwandfrei ausführbar. Mehrere 10000 m² überbaut. — Holzersparnis bis 50%.

Man verlange kostenlose Offerte von den Patent-Inhabern:

H. KIENAST & Co., Ingenieurbureau, ZÜRICH, Seefeldstrasse 47, Telefon Hoffingen 48.08

Hetzer-Construktionen

Ueberdeckte Fläche in der Schweiz rund 230,000 m²

Offertstellung und Ausführung durch

Schweiz. A.-G. für Hetzer'sche Holzbauweisen, Zürich I.

Lichtpausen • Plandruck

in jeder beliebigen Ausführung liefern prompt und tadellos

Bern, A. Messerli's Erben, Zürich

Das Ideal aller Gerüste
(ohne Stangen)

ist das

BLITZ GERÜST

Grosse Vorteile
gegenüber allen Konkurrenzsystemen bei Neu-, Umbauten, Renovationen. Mietweise Erstellung für Maurer, Steinhauer, Spengler, Malerarbeiten usw. usw. durch:

Schweiz. Gerüstgesellschaft A.-G. Zürich 7

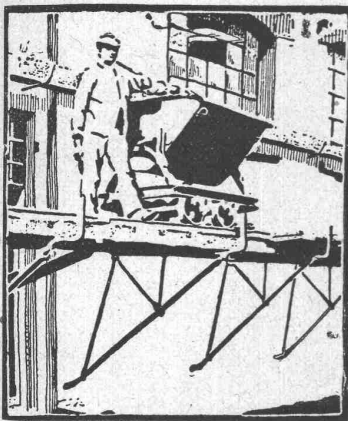
Steinwiesstr. 86 — Tel.: Hott. 2134 — Telegr.-Adr.: Blitz-Gerüst

und durch folgende
Baugeschäfte

Zürich: Fietz & Leuthold
Zürich: Fr. Erisman
Winterthur: M. Häring
Andelfingen: E. Landolt-Frey

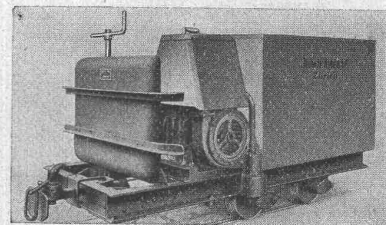
Bern: G. Rieser
Luzern: E. Berger
Bubikon: A. Oetiker
Basel: W. Marck
Glarus: Rud. Stüssy-Aebly
Genf: Ed. Cuénod & A.
Neuhausen: Jos. Albrecht
Herisau: Joh. Müller
St. Gallen: Sigrist, Merz & Co.

Olten: Otto Ehrensperger
Rheinfelden: F. Schär
Solothurn: F. Valli



Rollbahnmaterial

Motorisierte Feldbahnwagen
Geleise — Weichen — Drehscheiben
Kippwagen
Lokomotiven für jede Spurweite
zu Kauf und Miete.



Motor-Triebwagen 6 PS

Robert Aebi & Cie. A.G., Zürich
Ingenieurbureau Maschinenfabrik

Steinbrecher Sandwalzwerke Ziegeleimaschinen

Kleemann's Fabriken, Obertürkheim
(Deutschland)

A. Glor & Co., Basel 18

Alleinige Vertreter in der Schweiz von
Sir W. G. Armstrong, Whitworth & Co. Ltd., England

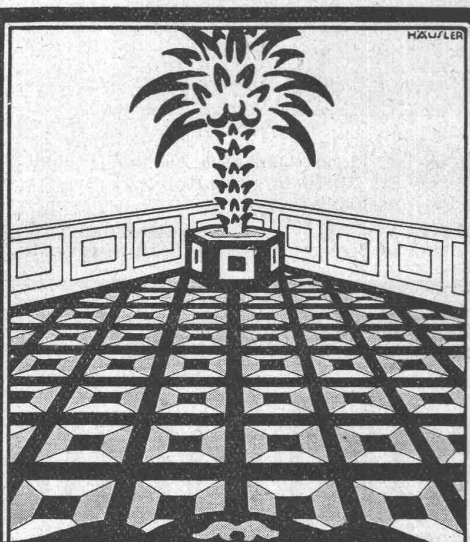


LAGER IN
MESSING
LAGERMETALL
WERKZEUGSTAHL
SCHNELLDREHSTAHL

**VERBAND SCHWEIZER
PARQUET-
FABRIKANTEN**

Union des Parqueteries Suisses

Zürich Bern Lausanne
Börsenstrasse 10 Bundesplatz 2 Maupas 13
Beratung und Ausführung.





Jauchepumpe
"Suna"
 mit Patent-
 schlamflügel
fördert alles
 ohne zu stopfen

4+
 Patente
 D.R.P.

Prospekte
 verlangen!

Übertrifft alle
 bisherigen
 Systeme.

* MASCHINENFABRIK *
BUCHER-GUYER
 vormals Bucher-Manz
 NIEDERWENINGEN-ZÜRICH

Treibriemen

aus Kernleder, Kamelhaar, Baum-
 wolle, Balata, Hanf, Gummi.
 Neueste Riemenverbinder liefert
 ab Lager

Adolf Schlatter
 Dietikon (Zürich).

Technische
Photographie
 Spezialität:
Architekturaufnahmen
 Konstruktionen, Maschinen
 Zeichnungen u. Pläne
 Katalog-Aufnahmen
H. Wolf-Bender
 Zürich
 16 Kappelergrasse 16

**Verlade-
 Vorrichtungen**
 jeder Art.
Selbstgreifer
 für die härtesten und
 grobstückigsten Erze.

Generalvertretung für die Schweiz:
 Fr. Waldherr, Zürich, Seefeldstr. 120.

J-Pohlig A-G-Cöln

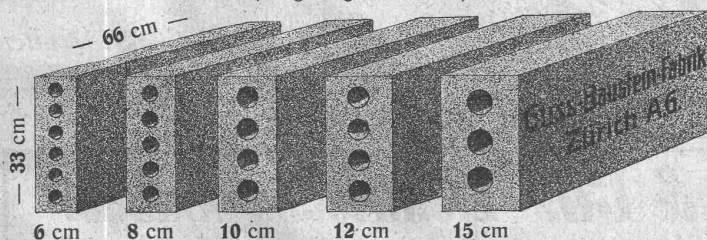
Rauschenbach

Moderne
 Holzbearbeitungs-
 Maschinen
 und
 Transmissionen
 Schweizerfabrikat

Maschinenfabrik Rauschenbach A. G., Schaffhausen

Längsgelochte Schlackensteine

(Eingetragene Marke)



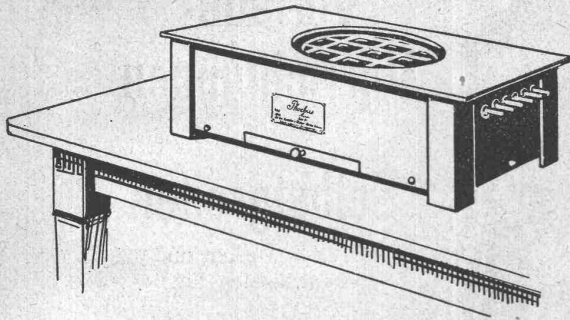
Anerkannt
 vorzügliches Baumaterial für alle Arten
 Hochbauten, insbesondere auch für
Doppelmauerwerk und Hintermauerungssteine

bei Wohnkolonien.

Verkauf direkt durch uns.

Guss-Baustein-Fabrik Zürich A.-G., Zürich

Das Neueste für die Küche: Elektrische Glühherde



(Patentiert)

für Private, Hotels und Anstalten.
Sofort und konstant in
heller Glut.

Prospekt „BZ“ gratis.

Aktien-
Gesellschaft

Kummler & Matter, Aarau

Fabrik elektrischer Heiz- und Koch-Apparate

Erfindungs-Patente
Marken-Muster-
& Modell-Schutz im In- u. Ausland
H. KIRCHHOFER vormals
Bourry-Séguin & Co., ZÜRICH
1880. Gegründet.

**Schule-
Sicherheitswinde**

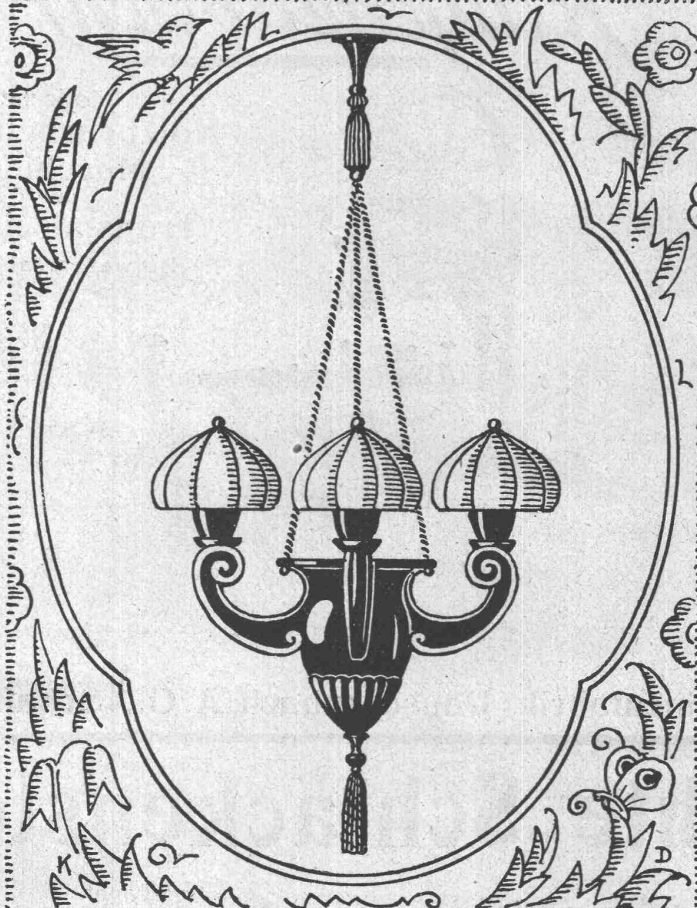


für
Krane u. Aufzüge

aller Art
mit Hand- und Kraftbetrieb.

Fr. Schüle,
Maschinenfabrik
Feldkirchen 75
bei München.

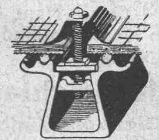
HOLZLEUCHTER A.G. BASEL



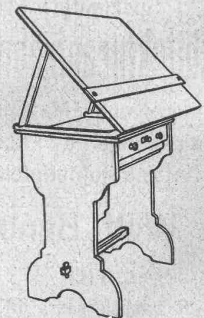
FABRIKATION KÜNSTLERISCHER
LEUCHTER aus HOLZ & SEIDE

KITTLOSE GLASDÄCHER

System Zimmermann



WALTHER & MÜLLER
- BERN -



Der Zeichentisch

mit Parallelschienen-
führung für den

Privatgebrauch

Verlangen Sie An-
gebot von

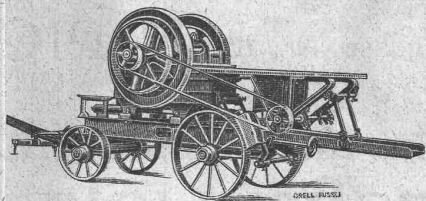
Gebr. Weiß, St. Gallen

Mechan. Werkstätte
Melonenstraße 50.

Baumann, Koelliker & Co. Elektrische Anlagen

Aktiengesellschaft für elektrotechnische Industrie
Zürich 1
jeder Art

U. Ammann, Maschinen-Fabrik A.G., Langenthal

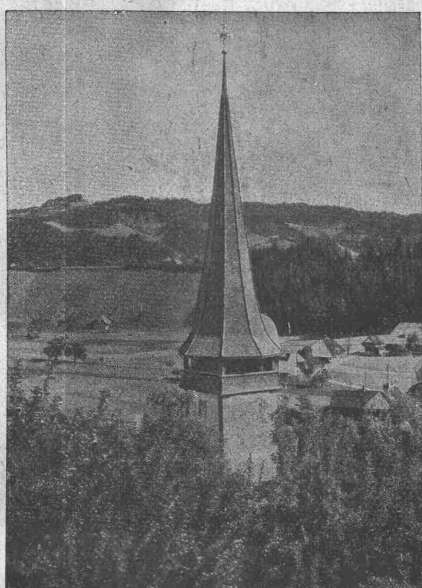


Fahrbare Steinbrechmaschine

Transportanlagen

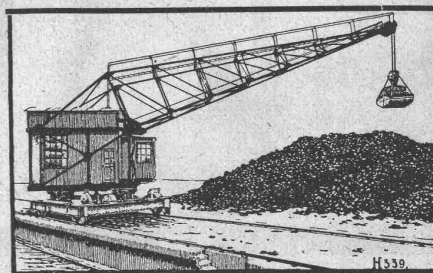
Lader, Entlader, Förderer
für Sand, Kies, Kohlen etc.

Steinzerkleinerungs-Maschinen

Kirchturm in Signau.
Eternit-Doppeldach, kupferbraun.

Eternit Niederurnen

Esslingen



Elektr. betriebene Krane

für alle

Betriebsverhältnisse

Verladebrücken, Selbstgreifer

Schiebebühnen, Rangieranlagen

elektrische Lokomotiven

1425

München

Maschinenfabrik Esslingen

Vertreter: Alfred Keller, Ingenieur, Bern-Wabern

KÖRTING

AKT. - GES.

HANNOVER

Generalvertreter:
BIRCHLER & PFULG

ZÜRICH 1
Schützengasse 23

Zentralheizungen,

für Dampf und Warmwasser, modernste Systeme, den höchsten Ansprüchen entsprechend.

Oelfeuerungen,

vier verschiedene Systeme, 40 jährige Erfahrung.

Injecteure, Rückspeise - Automaten,
Ejectoren, Streudüsen etc.

Liegende Dieselmotoren

Benzin-, Benzol-, Petrol-Motoren :: Zentrifugal-pumpen :: Ent- und Bewässerungs-Anlagen



CLICHÉS

FÜR KATALOGE, ZEITSCHRIFTEN · REKLAME · etc.

A. SULZER & CO

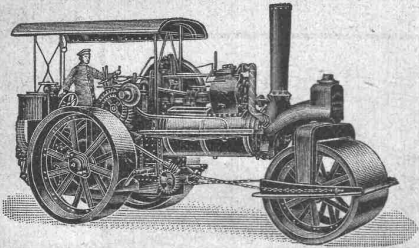
AUTOTYPEN · STRICHÄTZUNGEN · GALVANOS

ZÜRICH
TEL. S. 2912

Gall'sche Ketten
Transmissionsketten
Automobil-, Motorrad- u.
Veloketten
Kettenräder etc.

liefert in allen Dimensionen

Gelenkkettenfabrik A.-G.
Luzern

R·U·B·A·GRollmaterial u. Baumaschinen
Seidengasse Nr. 16, ZÜRICH**Satt- und Heißdampf-
Straßenwalzen**modernste Ausführung von 5 bis 20 t
kurzfristig lieferbar

Oberrheinische Industrie-Gesellschaft
Joseph Tögele & Co. Mannheim

Telegrammadresse: Troco-Mannheim.

- Zerkleinerungsmaschinen und Zerkleinerungsanlagen.
- Maschinen für die Draht-Fabrikation
- Apparatebau für die chemische Industrie
- Fabrikation säurebeständig emaillierter Apparate ..

Bureau Schweiz:

G. Bäumlin Ingenieur S.A. Luzern, Hertensteinstr. 52.

Telegr.-Adresse: Bäumlin Luzern.

Telephon № 40.

Martin Keller & CoWallisellen-
Zürich
Mailand
Delle**Bewährte Holz-erhaltung-
Avenarius Carbolineum**

Seit 40 Jahren erprobte Originalmarke

Acola	dunkelbrauner Anstrich	} Beliebte Sparanstriche
Ravenar	hellbraune, grüne, rote Anstriche	
Raco	geruchloses Hausschwamm-Mittel. —	

Sonderfarben auf Verputz und Holz, sowie Rostschutzfarben.

Meynadier & Co., Zürich 8**COMPOSIT**für Dachreparaturen
Neubedachungen
IsolierungenPlastische Isoliermasse
kalt streichbar, gebrauchsfertig,
flach, steil od. senkrecht verwendbar**Kein Teerprodukt**Wasserdicht u. wetterbeständig, elastisch,
leicht, dauerhaft,
unveränderlich bei Hitze und Kälte,
fließt nicht ab, wird nie ganz hart,
daher bei jeder Jahreszeit und in jedem
Klima verwendbar.

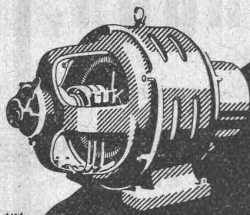
Vielseitige Verwendungsmöglichkeit.

**Wechselstrom-
Gleichrichter.**

compl. mit Schalttafel ab Lager lieferbar:

Anschluss an:				Gleichstrom:		Preis compl.	
Einph.	220 Volt	50 Per.	5 Amp.	24—36 Volt	Frs.	630 —	
"	110/220	" 50	" 5	24—36	"	490. —	
"	110/220	" 50	" 10	28—40	"	700. —	
"	110/220	" 50	" 20	108—132	"	1780. —	
"	220	" 50	" 30	50	"	1280. —	
"	220	" 50	" 40	50	"	1640. —	
Dreiph.	220	" 50	" 30	50	"	1460. —	

Höhere Stromstärken bis 150 Amp. auf Anfrage.

Dr. Ing. B. Schäfer, Baden (Schweiz).**Elektro-
Installation**LICHT
KRAFT
WÄRME

VERTRAUENSHAUS:

Kaegi & Egli, Zürich

Stauffacherplatz · Tel. S. 10-54

