

Zeitschrift: Schweizerische Bauzeitung
Herausgeber: Verlags-AG der akademischen technischen Vereine
Band: 77/78 (1921)
Heft: 24

Werbung

Nutzungsbedingungen

Die ETH-Bibliothek ist die Anbieterin der digitalisierten Zeitschriften auf E-Periodica. Sie besitzt keine Urheberrechte an den Zeitschriften und ist nicht verantwortlich für deren Inhalte. Die Rechte liegen in der Regel bei den Herausgebern beziehungsweise den externen Rechteinhabern. Das Veröffentlichen von Bildern in Print- und Online-Publikationen sowie auf Social Media-Kanälen oder Webseiten ist nur mit vorheriger Genehmigung der Rechteinhaber erlaubt. [Mehr erfahren](#)

Conditions d'utilisation

L'ETH Library est le fournisseur des revues numérisées. Elle ne détient aucun droit d'auteur sur les revues et n'est pas responsable de leur contenu. En règle générale, les droits sont détenus par les éditeurs ou les détenteurs de droits externes. La reproduction d'images dans des publications imprimées ou en ligne ainsi que sur des canaux de médias sociaux ou des sites web n'est autorisée qu'avec l'accord préalable des détenteurs des droits. [En savoir plus](#)

Terms of use

The ETH Library is the provider of the digitised journals. It does not own any copyrights to the journals and is not responsible for their content. The rights usually lie with the publishers or the external rights holders. Publishing images in print and online publications, as well as on social media channels or websites, is only permitted with the prior consent of the rights holders. [Find out more](#)

Download PDF: 14.01.2026

ETH-Bibliothek Zürich, E-Periodica, <https://www.e-periodica.ch>

Qualitätsstähle

aller Art und in jeder Form

Stahlwerk Becker A.-G.
Willich (Rhld.)

Generalagentur Zürich
Nüscherstrasse 1 — Telefon Selnau 64.64

===== Lager Zürich =====

J. SCHMIDHEINY & Co.
HEERBRUGG (KANTON ST. GALLEN)

liefern **salpeterfreie**

Backsteine aller Arten, von grösster Druckfestigkeit. Festigkeit gemäss den Normen des Schweiz. Ingenieur- u. Architekten-Vereins wird mindestens garantiert.

Poröse Platten für Scheidewände, Boden- und Wandbeläge. Sehr leichtes, nagebares, vollständig schallsicheres Produkt. Bester und billigster Ersatz für Kork usw.

Decken-Hohlkörper System Simplex System Pfeifer

Bedachungs-Materialien naturrot und engobelt
Referenzen, Muster und Prüfungsatteste stehen zur Verfügung.

===== **Kranenseile** =====
Transmissionsseile
erstklassig, aus bestem italienischem Kernhanf, ferner
imprägnierte, wetterfeste
===== **Gerüstseile** =====
Dichtungsstricke

roh und imprägniert in jeder Dicke. — Verlangen Sie Muster und Preise von der mechanischen Seilerwaren-, Bindfaden und Riemenfabrik

Meister & Comp., Rüegsau (Kt. Bern).

Gegründet 1869.



die **anerkannt beste Anstrichfarbe** für Innen u. Aussen.
Hochglänzend und Matt.

Generalvertreter für die Schweiz:
C. Hässig, Dufourstrasse 53, Basel.

BLEICHERT

**DRAHTSEILBAHNEN / ELEKTROHÄNGEBAHNEN
KABELKRANE / BECHERWERKE / GURTFÖRDERER**
ADOLF BLEICHERT & CO. - LEIPZIG 18
GENERALVERTRETER FÜR DIE SCHWEIZ:
ROBERT AEBI & CO. - ZÜRICH 1

Martin Keller & Co.

Wallisellen -
Zürich
Mailand
Delle



Bewährte Holz-erhaltung
Avenarius Carbolineum

Seit 40 Jahren erprobte Originalmarke

Acola dunkelbrauner Anstrich	} Beliebte Sparanstriche
Ravenar hellbraune, grüne, rote Anstriche	
Raco geruchloses Hausschwamm-Mittel. —	

Sonderfarben auf Verputz und Holz, sowie Rostschutzfarben

Cliché's Armbruster & Söhne
Obere Säumer 19, Zürich
Tel. 6365

S O F O R T ige Ausbezahlung der Treffer bis zu

Fr. 20,000.-

und unbedingt einen Treffer, bietet Ihnen die grosse Lotterie des
Naturheilvereins Zürich

bei Ankauf einer Serie und zudem das Anteilrecht an der dritten Ziehung mit Treffer bis zu

Fr. 50,000.-

Weitere Treffer Fr. 10 000, 5 000, 1 000, 500, 200, 100, 50, etc. etc.

gesamthaft Fr. 500,000.—

Serien à 5 Couverts à 10 Stück = Fr. 10.—.

Lose in Couverts à 2 Stück = Fr. 2.—.

Die Inkassofrist sämtlicher Trefferlose erlischt 6 Monate nach der dritten Ziehung.

Wiederverkäufer hohe Provision.

Handels- u. Prämienobligationenbank A. G.
Löwenstr. 67 (h. Bahnhofplatz) **Zürich** Telefon: Selnau Nr. 57.29

Neuer erheblicher

Preisabschlag

auf

OSRAM-LAMPEN

ab 1. Juni 1921

Neue Listenpreise für gasgefüllte Osram-Azo-Lampen		
Spannung Volt	Wattverbrauch Watt	Listenpreise Fr.
100—130	25	2. 25
100—240	40	3. —
„	60	3. 50
100—260	75	3. 75
„	100	5. 25
„	150	8. 75
„	200	11. 75
„	300	16. 50
„	500	22. 50
„	750	31. 50
„	1000	36. —
„	1500	46. —
„	2000	58. —
Rabatt auf Anfrage		

Neue Nettopreise
für Osram-Drahtlampen
auf Anfrage

Prompt lieferbar ab Fabrik Veltheim-Winterthur

OSRAM A.-G. ZÜRICH

Feuerwiderstandsfähigkeit von Gipsdielen.

Am 7. April 1921 wurde die grosse Ausstellungshalle des « Comptoir Suisse des Industries alimentaires et agricoles » in Lausanne durch einen Brand teilweise stark beschädigt.

Erneut zeigte sich dabei in eklatanter Weise, dass Gipsdielen (Schilfbretter) selbst gegen intensivstes Feuer ein äusserst widerstandsfähiges Baumaterial sind.

In der Tat blieben in einem mit Gipsdielen, Provenienz Gips-Union, plafonierten Teil des vorerwähnten Gebäudes die Decken samt Balkenlage absolut intakt, während die anstossenden Räume arg mitgenommen worden sind, was durch nach dem Brande aufgenommene Photo-

graphien, sowie eine schriftliche Erklärung der Leitung des Comptoir Suisse bestätigt wird.

Dank der grossen Feuerwiderstandsfähigkeit und der sonstigen günstigen Eigenschaften in Bezug auf Isolierung und Schalldämpfung, sowie der einfachen, handlichen und vielseitigen Verwendungsmöglichkeit und Preiswürdigkeit, sind Gipsdielen als erstklassiges Baumaterial erkannt worden. Dieselben eignen sich vorzüglich zu Verschalungen, Decken, Zwischenwände etc. in Wohn-, Bureau- und Industrie-Bauten, namentlich aber auch für den Ausbau von Lokalen, die einer mehr oder weniger grossen Feuergefahr ausgesetzt sind, wie eben gerade Ausstellungshallen, Fabrikräume, Autogaragen, Mansarden- und Dachräume.

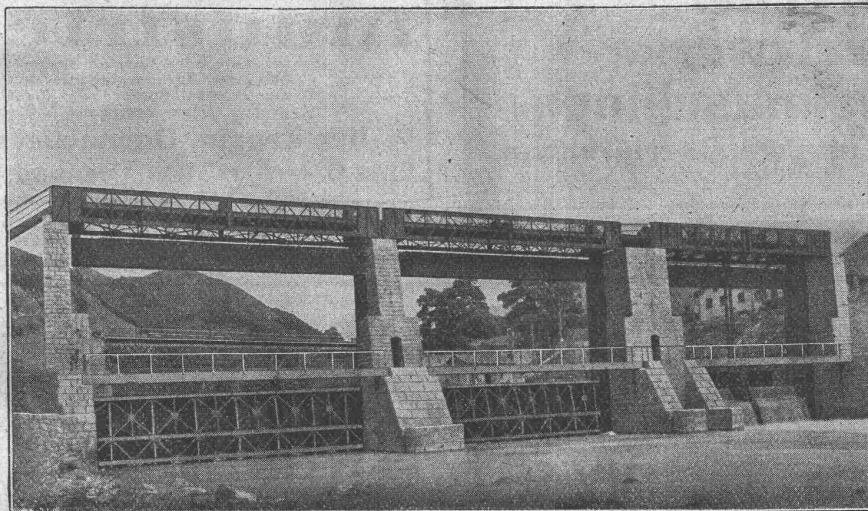
A.-G. der
Maschinenfabrik
von

Theodor Bell & Cie.

Kriens - Luzern

Gegründet 1855

Stauwehr
in der



Rhone bei
Leuk

Wehranlagen - Turbinenanlagen

=== EUBÖOLITH-FUSSBÖDEN ===

Bewährter Nutzboden für

Fabriken, öffentliche Bauten, Wohnhäuser

seit 25 Jahren über
7000000 m² verlegt

dauerhaft wie Eichenholz und feuersicher

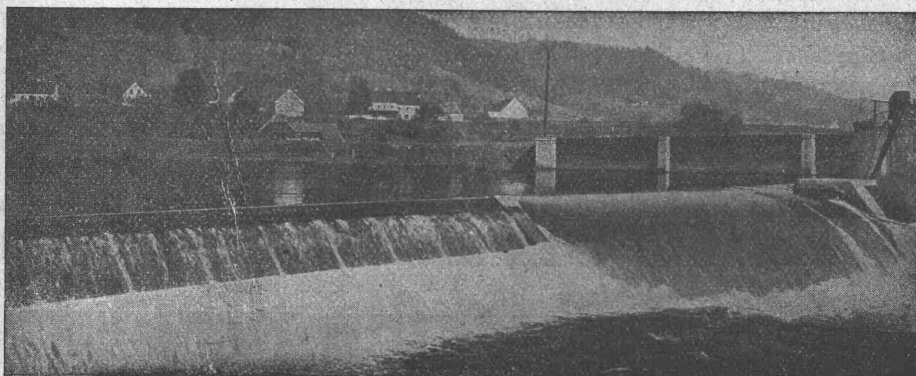
1a. Referenzen
9 erste Auszeichnungen

Ausführung auf Zement- und Bretterböden
ohne Betriebsstörung

EUBÖOLITHWERKE A.-G., OLTEN

Submissions - Anzeiger.

Termin	Auskunftstelle	Ort	Gegenstand
15. Juni	Oberingenieur der S. B. B.	Zürich	Wasserd. Abdeckg. v. Brücken aus einbeton. Trägern, Schienen u. Zoreisen.
15. "	J. Baumgartner	Höngg (Zürich)	Erweiterung der Wasserversorgung nach dem Riedhof und Frankental.
16. "	E. Lüscher-Hauri	Muhen (Aargau)	Erweiterung der Wasserversorgungs- und Hydrantenanlage.
24. "	Brückeningenieur d. S. B. B.	Basel	Verlängerung eines Perrondaches im Bahnhof Solothurn.
8. August	Moser & Schürch, Arch.	Biel	Warmwasserheizung, Kühlanlage und sanitäre Anlagen im Bahnhof Biel.

**Hydr. Dachwehr**

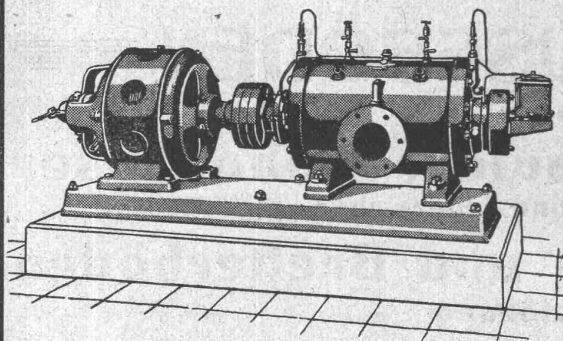
patentiert

bestens bewährt b. starkem Geschiebe und Eisgang.

Nebenstehend: Dachwehr des Elektrizitätswerkes Bruck an der Mur

Automat. Abflussregulierung
Saugüberfälle etc.Ingenieurbureau
Huber & Lutz, Zürich.**Steinbrecher
Sandwalzwerke
Ziegeleimaschinen****Kleemann's Fabriken, Obertürkheim**
(Deutschland)**Bauübernahme — Projekte und
Lieferung von Bauzeichnungen für****Industrieöfen**für feste oder flüssige Brennstoffe, eigene
bewährte Brennerkonstruktion. Sparsam-
ster Brennstoffverbrauch. Mässigste Bau-
preise. Beste Zeugnisse und Referenzen.**Walter Zeugin, Dornacherstr. 315, Basel**
Etna G. m. b. H., Abt. Ofenbau, Hünigen (Els.)**Schweizerische
Lokomotiv- & Maschinenfabrik
Winterthur****Rotierende Kompressoren und Vakuumpumpen**

für Drücke bis 8 Atm. resp. Vakuum bis 99 Prozent.

**Direkte Kupplung mit Elektromotoren oder Riemenbetrieb.****Ruhiger Gang, Luftförderung ohne Stösse.****Keine Ventile oder andere Steuerorgane.****Geringe Abnützung infolge der patentiert. Entlastungsringe****Grösste Betriebssicherheit bei geringster Wartung.****Kleinster Raumbedarf, geringe Gewichte, daher überall
aufstellbar, auch fahrbar.****Geringe Kosten für Anschaffung, Fundamente u. Montage.**

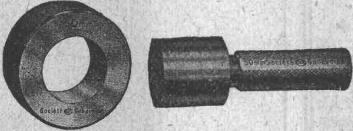
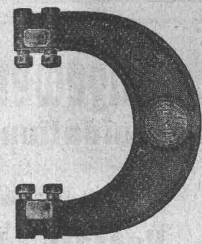
Prospekte und Kostenvoranschläge auf Verlangen

8, rue des
Vieux-GrenadiersSOCIÉTÉ
GENEVOISED'INSTRUMENTS
DE PHYSIQUE

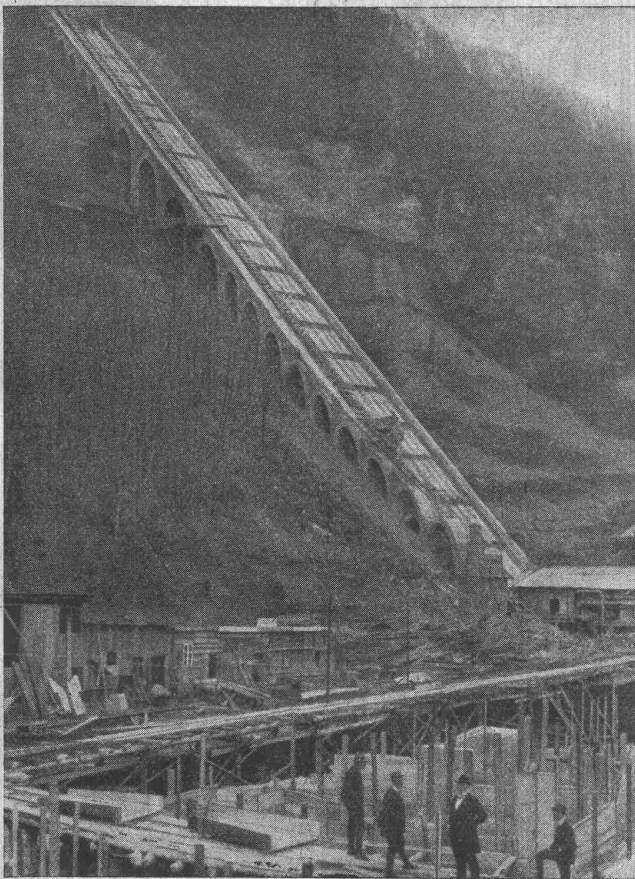
GENÈVE

Normal- u. Toleranz-Lehren

Katalog-Nummer 231 und 241

Komplette Serien von Toleranzen
für alle Branchen der Mechanik.

Nachstellbare Rachenlehre



Unterbau der Druckleitung Kraftwerk SBB Amsteg

BAUUNTERNEHMUNG UND TECHNISCHES BUREAU

D^R G. LÜSCHER

INGENIEUR - AARAU

BAHNHOFSTRASSE 624 - TELEPHON 237

EMPFIEHLT SICH ZUR BAULEITUNG,
PROJEKTIERUNG UND AUSFÜHRUNG
VON BAHNEN, WASSERKRAFT-AN-
LAGEN, WASSERVERSORGUNGEN,
BRÜCKEN, STRASSEN UND EISEN-
BETON-FABRIKBAUTEN

SPEZIALITÄT:
DRUCKLUFTGRÜNDUNGEN

.....
ZAHLREICHE REFERENZEN ÜBER
AUSGEFÜHRTE BAUTEN

Eisenwerk-Aktiengesellschaft Bosshard & Cie., Näfels

Abteilung Eisenhochbau:

Brücken, Hochbauten, Reservoirs, Maste, etc. etc.

Abteilung Maschinenfabrik und Giesserei:

Mechanische Förderanlagen, Schleusen- und Wehr-
anlagen, Krane aller Systeme, Maschinen- u. Bauguss.

G. Spörri, Ing., Näfels, Spezialfirma für
Hochdruckrohrleitungen
 für Wasserkraftanlagen betriebsfertig erstellt

Die Sägewerk Rehmann A.-G.
 in Liquidation, ERLBACH (Bern)

offeriert tadellos eingeschnittenes

**Vorrats- Bauholz, Baum-,
 Schaal- und Gerüstbretter**

sowie rohe Riemen und Dachlatten.

Das Ideal aller Gerüste
 (ohne Stangen)

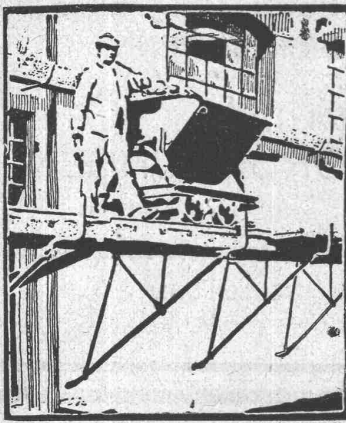
ist das

BLITZ GERÜST

Grosse Vorteile
 gegenüber allen Konkurrenzsystemen bei Neu-,
 Umbauten, Renovationen. Miet-
 welse Erstellung für Maurer, Steinhauer,
 Spengler, Malerarbeiten usw. usw. durch:

Schweiz. Gerüstgesellschaft A.-G. Zürich 7

Steinwiesstr. 86 — Tel.: Hott. 2134 — Telegr.-Adr.: Blitz-Gerüst



und durch folgende
 Baugeschäfte

Zürich: Fietz & Leuthold
 Zürich: Fr. Erlsmann
 Winterthur: M. Härling
 Andelfingen: E. Landolt-
 Frey

Bern: G. Rieser
 Luzern: E. Berger
 Bubikon: A. Oetiker
 Basel: W. Marck
 Glarus: Rud. Stüssy-Aebly
 Genf: Ed. Cuénod & A.
 Neuhausen: Jos. Albrecht
 Herisau: Joh. Müller
 St. Gallen: Sigrist, Merz
 & Co.

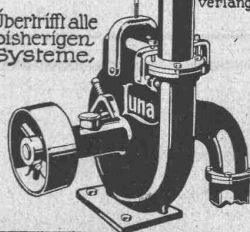
Olten: Otto Ehrensperger
 Rheinfelden: F. Schär
 Solothurn: F. Valli

Jauchepumpe

"Suna"

mit Patent-
 Schlamflügel
fördert alles
 ohne zu stopfen

Übertrifft alle
 bisherigen
 Systeme.



4+
 Patente
 D.R.P.

Prospekte
 verlangen!

* MASCHINENFABRIK *
BUCHER-GUYER
 vormals Bucher-Manz
 NIEDERWENINGEN-ZÜRICH

Amerik. Buchführung

lehrt brieflich mit Garantie

Treuhand-Institut

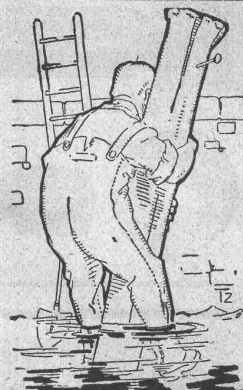
Fritz Madoery, Basel.

Prospekte gratis und franko.

W. KOCH & Co ZÜRICH
EISENBAU



**SCHMIEDEISERNE
 FENSTER**



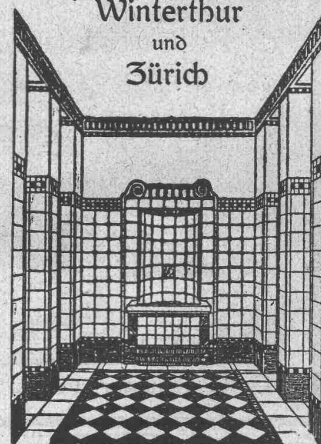
**WASSERDICHT
 HOSEN**

für Kanalarbeiter,
 Ingenieure, Fischer,
 etc.

**WALTER NAEF
 & Co**
 vormals

JOH. EMIL NAEF
 Bahnhofstr. 54 Zürich
 Telegr. Summnaef

Georg Streiff & Co
 Winterthur
 und
 Zürich



Spezialgeschäft für keramische
 Böden- und Wandbeläge

AKTIENGESellschaft
SCHWEIZERISCHER KALKFABRIKEN ZÜRICH

umfassend die Fabriken:

Kalkwerk Schinznach-Bad Knoblauch
 Hydraulische Kalkfabrik Holderbank
 G. Spühler, Rekingen

Kalk- und Cementfabriken Bekenried A.-G.
 Ingenieur Borner & Co., Wallenstadt

Cement- und Kalkfabriken R. Vigler A.-G.
 Luterbach

K. Hürlimann's Söhne, Brunnen

Jura Cementfabriken, Aarau

Cement- und Kalkwerk Liesberg A.-G.

Hydraulische Kalk- u. Gipsfabrik Bärschwil
 Gips-Union A.-G. Zürich

Schweiz. Cementindustrie-Ges., Heerbrugg

Vereinigte Cementfabriken Rozloch A.-G.

Gips- und Kalkwerke Konolfingen

empfiehlt den Konsumenten ihren

Ia hydraulischen Kalk.

Verkaufsstelle: **E. G. Portland, Zürich.** Bureau: **Söldengasse 9.**

Telegramm-Adresse: **Portland, Zürich.** Telephon-Nr.: Selnau 285.

Patentanwalts-Bureau E. BLUM & Co., Bahnhof- str. 74 ZÜRICH 1

Patentverkauf oder Lizenzabgabe

Die Inhaber der Schweizerpatente:

- No. 72303, Rollenlager,
- No. 73938, Verfahren und Vorrichtung zum Schleifen der Mantelfläche von kegelförmigen Rollen,
- No. 74052, Kugelkäfig für doppelreihige Kugellager,
- No. 79384, Kegelrad und Verfahren zu dessen Herstellung,
- No. 80724, Verfahren und Vorrichtung zur Herstellung von Laufringen für Kugel- und Rollenlager,
- No. 72057, Sprengladung,
- No. 72058, Verfahren zur Herstellung von Sprengladungen vermittelt flüssiger Luft,
- No. 84912, Sprengmittel,

wünschen mit schweizerischen Fabrikanten in Verbindung zu treten, behufs Verkaufs der Patente, beziehungsweise Abgabe der Lizenz für die Schweiz, zwecks Fabrikation der Patentgegenstände i. d. Schweiz. Reflektanten belieben sich um weitere Auskunft zu wenden an das

**Patentanwalts-Bureau
E. BLUM & Co., Bahnhofstr. 74
Zürich 1.**



Treibriemen

aus Kernleder, Kamelhaar, Baumwolle, Balata, Hanf, Gummi. Neueste Riemenverbinder liefert ab Lager

Adolf Schlatter
Dietikon (Zürich).

Hartschlag Schotter

Kies u. Sand liefert zu kulantesten Preisen franko verladen Station Näfels-Mollis.

Schotterwerk Mollis
F. Kamm.

Telefon Nr. 24

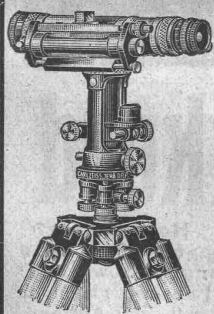
FEUCHTEN WÄNDE

KEINE KEHR

wasserdicht fäulniswidrig

Telegramme: Asphalt, Horgen

**ASPHALT-ARBEITEN
FLACHE BEDACHUNGEN
WASSERDICHTHE ISOLIERUNGEN**
Gysel & Cie., Asphaltfabrik Käpfnach A.G. Horgen (Zch.)



Steinbrüchel & Hartmann
Zürich

Bahnhofstrasse 51, „Merkatorium“

**Repetitions-Theodolite
Bau-Theodolite
Nivellier-Instrumente
Rechenschieber, Reisszeuge etc.**

Verlangen Sie Preisliste.

R. DIETRICH & Co. A.-G., ZÜRICH

Fabrik mit Geleise-Anschluss in Altstetten. Telefon: S. 1890

Grosses Lager in Maschinenölen jeder Art.

Elektromotoren-Oele — Turbinen-Oele — Dampfzylinder-Oele
Automobil-Oel und Motorwagenfett
Wasserlösliches Bohreröl — Bodenöl — Leinöl
Bodenwische — Schmierseife — Carbolineum etc. etc.

Die

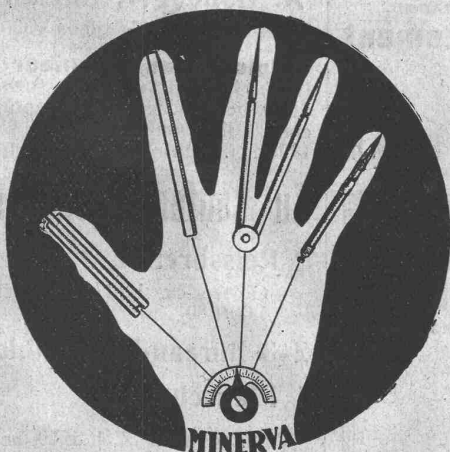
Zeichen-Instrumente „Minerva“

ersetzen dem technischen was die
Schreibmaschine und **Füllfeder** dem kaufmännischen Betriebe
Diese in den wichtigsten Staaten patentierten Neuheiten sind für das
gesamte **technische Zeichnen von grösster Bedeutung**

Verlangen Sie bitte Prospekte und Offerte von

Hardmeyer, Berchtold & Co., Küsnacht-Zürich

Fabrikation technischer Instrumente





J. Brun & Co.
Nebikon
Telegr.: BrunNebikon-Teleph. 12
Hebezeuge
Ketten-, Stifen- und
Baumaschinenfabrik

Moderne Hebezeuge

Faschenzüge, Laufkatzen
Laufwinden, Fusswinden
Wellenböcke, Bauwinden
Stockwinden, Wandwinden

sowie

Bindketten, Gallketten
kalibrierte Ketten usw.

prompt und billig.

Stets grosser Lagerbestand in kuranten
Hebezeugen und Ketten

Patent-Verwertung.

Die Inhaber des schweizer. Patentes Nr. 84503 vom 19. November 1918, betreffend: „**Maschine zum Behämmern von Kolbensegmenten**“ wünschen mit Fabrikanten oder Interessenten behufs Abgabe von Lizenzen unter vorteilhaften Bedingungen zum Zwecke der Ausbeutung, Entwicklung und praktischen Ausübung der Erfindung in der Schweiz oder zwecks Verkauf des Patentes in Verbindung zu treten.

Nähere Information erteilt **H. Kirchhofer** vormals Bourry-Séquin & Co., Ingenieur- u. Patentanwaltsbureau in **Zürich 1**, Löwenstrasse 51.

Patent-Verwertung.

Der Inhaber des schweizer. Patentes Nr. 81276 vom 25. Mai 1918, betreffend: „**Elektrischer Heizautomat**“, wünscht das Patent zu verkaufen, in Lizenz zu geben oder anderweitige Vereinbarungen für die Fabrikation in der Schweiz einzugehen.

Anfragen befördert **H. Kirchhofer** vormals Bourry-Séquin & Co., Ingenieur- u. Patentanwaltsbureau in **Zürich 1**, Löwenstr. 51.

Patent-Verwertung

Der Inhaber des schweizer. Patentes Nr. 52810 vom 3. August 1910, betreffend: „**Achsbüchse mit nach vorn zu einer Oelkammer geneigtem Boden**“, wünscht das Patent zu verkaufen, in Lizenz zu geben oder anderweitige Vereinbarungen für die Fabrikation in der Schweiz einzugehen.

Anfragen befördert **H. Kirchhofer** vormals Bourry-Séquin & Co., Ingenieur- u. Patentanwaltsbureau in **Zürich 1**, Löwenstr. 51.

Patentverwertung

Der Inhaber des schweizer. Patentes Nr. 70927 vom 2. Juni 1914, betreffend: „**Pneumatische Uhrenanlage**“ wünscht das Patent zu verkaufen, in Lizenz zu geben oder anderweitige Vereinbarungen für die Fabrikation in der Schweiz einzugehen.

Anfragen befördert **H. Kirchhofer** vormals Bourry-Séquin & Co., Ingenieur- u. Patentanwaltsbureau in **Zürich 1**, Löwenstr. 51.

Wechselstrom- Gleichrichter.

compl. mit Schalttafel ab Lager lieferbar:

Anschluss an:			Gleichstrom:			Preis compl.		
Einph.	220 Volt	50 Per.	5 Amp.	24—36 Volt	Frs.	630.—		
"	110/220	" 50	" 5	24—36	"	490.—		
"	110/220	" 50	" 10	28—40	"	700.—		
"	110/220	" 50	" 20	108—132	"	1780.—		
"	220	" 50	" 30	50	"	1280.—		
"	220	" 50	" 40	50	"	1640.—		
Dreiph.	220	" 50	" 30	50	"	1460.—		

Höhere Stromstärken bis 150 Amp. auf Anfrage.

Dr. Ing. B. Schäfer, Baden (Schweiz).

ZIEGEL A.-G. ZÜRICH

empfehlen

Hourdis

in diversen Längen

Rote Bodenplättli

billigster Belag

Hohlsteine

2, 4 u. 6-loch in div. Grössen

Schweizer Chalets

Zwecks künftiger Erbauung von Chalets in der Gegend vom Genfersee, sucht eine Zimmereiwerkstätte einen

tätigen Teilhaber

Zeichner-Baumeister, welcher den Bau von Chalets gründlich kennt, mit 15 bis 20,000 Frs. Einlage.

Schreiben unter H. 12563 L. Publitas S. A., Lausanne.

Erstkl. Vorarlberger Portland-Zement

Marke „Lorüns“, sowie

la. Dolomit-Sackkalk

auch in grossen Mengen prompt lieferbar.

Vorarlberger Zementwerk Lorüns G. m. b. H.

Hauptbureau **Bludenz**.

Emil Steiner :: Zürich-Wiedikon Mechanische Werkstätte und Maschinen-Handlung

Lager in gebrauchten Maschinen aller Art, Dampfkesseln

Motoren, Reservoirs, Rippenheizröhren etc. etc.

Spezialität: Transmissionen, gebrauchte

Wellen, Sellers- und Ringschmier-

lager neuester Systeme.

Riemenscheiben in Eisen und Holz.

Zeichner

sucht Stelle auf Tiefbau- oder Geometerbureau. Nimmt auch Arbeit ins Haus entgegen. Offerten unter Chiffre Z. U. 1845 befördert **Rudolf Mosse, Zürich.**

Zu verkaufen

Drehstrommotore

5 PS Fr. 780 15 PS Fr. 1400
7,5 " 980 20 " 1780
10 " 1150

mit Garantie. Gefl. Offerten unt. Chiffre Z. M. 1687 befördert

Rudolf Mosse, Zürich.

Zu verkaufen:

Schweizer. Bauzeitung.

von 1907 bis 1914, 16 Bände in sehr gutem Zustande und solid eingebunden. Auf Verlangen einen Band zur Einsicht. Offerten unter Chiffre Z. J. 1834 befördert

Rudolf Mosse, Zürich.

Architekten.

Ich empfehle mich für Ausführung von Holzleuchtern nach von Ihnen vorgelegter Zeichnung. — Beste Referenzen. **J. Bietenholz**, Holzbearbeitg, Pfäffikon (Zeh.).

1904 bis 1919, 16 Jahrgänge der Schweiz. Bauzeitung

billig zu verkaufen, davon die Bände 1904—14 solid gebunden, die folgenden noch in losen Hefen. Gefl. Anfragen erbeten unter Chiffre Z. A. 1876 an

Rudolf Mosse, Zürich.

PATENT-ANWÄLTE
E. BLUM & Co DIPL. INGENIEURE
GEGRÜNDET 1878 · ZÜRICH · BAHNHOFSTR. 74

Akkord

Uebernehme Holztransporte, Erdbewegungen, Kies- und Sandlieferungen, sowie jegliche Art Fahren, gleich in welcher Gegend, im Akkord- od. Taglohn mit prima Lastwagen.

A. Honegger, Luzern

Baselstrasse — Telephon 1920.

Diplom. Bau-Ingenieur

(E. T. H.) mit 1 Jahr Praxis sucht Stelle bei bescheidenen Ansprüchen. Offert. unter Chiffre Z. U. 1895 bef. **Rud. Mosse, Zürich.**

Zu kaufen gesucht:

2 Reissbretter,

Grösse ca. 1,20/2,00 oder 1,00/1,80

2-3 Bureau-Drehstühle

1 Planschrank

Offerten unter Z. J. 1909 befördert **Rudolf Mosse, Zürich.**

Mise au concours de travaux.

La Direction du 1^{er} arrondissement des Chemins de fer fédéraux, à Lausanne, met au concours la fourniture et le montage du tablier métallique de la voie de droite du pont sur le Rhône, près Massongex au km 49.370 de la ligne Lausanne-St-Maurice, Poids 407 tonnes.

Les formulaires de soumission peuvent être retirés au Service Central de la Voie, à Lausanne, bureau des ponts, rez-de-chaussée du bâtiment de la P. V.

Les plans seront remis aux entrepreneurs qui en feront la demande moyennant un dépôt de fr. 10.—.

Les offres devront parvenir à la Direction soussignée le 25 juin 1921 au plus tard, sous pli fermé portant la suscription:

Pont sur le Rhône à Massongex.

Les soumissionnaires resteront liés par leurs offres jusqu'au 30 août 1921.

Lausanne, le 2 juin 1921. **Direction du 1^{er} arrondissement des chemins de fer fédéraux.**

La Direction du 1^{er} arrondissement des Chemins de fer fédéraux, à Lausanne, met au concours la démolition du tablier métallique de la voie de droite du pont sur le Rhône, près Massongex, ainsi que la vente des matériaux provenant de cette démolition, comprenant environ:

fer soudé 200 tonnes,
fer homogène 26 tonnes,
fonte ordinaire 16 tonnes.

Le formulaire de soumission peut être retiré au Service Central de la Voie, à Lausanne, bureau des ponts, rez-de-chaussée du bâtiment de la P. V.

Les plans seront remis aux entrepreneurs qui en feront la demande moyennant un dépôt de fr. 5.—.

Les offres devront parvenir à la Direction soussignée le 25 juin 1921 au plus tard, sous pli fermé portant la suscription:

Pont sur le Rhône à Massongex, démolition matériaux.

Les soumissionnaires resteront liés par leurs offres jusqu'au 30 août 1921.

Lausanne, le 2 juin 1921. **Direction du 1^{er} arrondissement des chemins de fer fédéraux.**

Konkurrenz-Ausschreibung Otelfingen.

Die Primarschulbehörde bringt auf öffentliche Konkurrenz die Renovierung des Schulhausdaches (für Dachdecker, Spengler, Maler und Schreinerarbeiten). Die Arbeit soll womöglich in der Schulferienzeit ausgeführt werden. Bewerber können bis zum 12. Juni Eingaben an Herrn **Jb. Schibli**, Schulgutsverwalter, stellen, daselbst wird auch gefl. Auskunft erteilt.

Otelfingen, den 31. Mai 1921.

Die Primarschulpflege.



**VEREINIGTE
DRAHTWERKE
A.G. BIEL**

EISEN & STAHL

GLATTE & VERZINKTE GEZOGENE RUND- & RECKENSTÄBE & ANDERE PROFIL-
SPEZIALQUALITÄTEN FÜR SCHRAUBENFABRIKATION & BECKEN- & KESSEL-
BAUWERKE STAHLWELLEN KOMPRESSIERTES DRUCKBLECH
BLANKGEWALTES BANDEISEN & BANDSTAHL
BIS ZU 800% DEHNE
VERPACKUNGS-BANDEISEN

GRÖSSTE ANSTÄLLE DER SCHWEIZERISCHEN EISEN- & STAHL-INDUSTRIE

U. S. A.

Gesucht: Für sofort oder 1. Juli, Schweiz. **Dipl.-Ingen.** als Assistent d. Managers für Projektierung und Detailkonstruktion moderner Wasserturbinen und allgemeinem Maschinenbau, mit praktischer und theoretischer Erfahrung in Freistrah- und Reaktions-Turbinen sowie Preiskalkulation, Fähigkeit Hilfskräfte zu leiten, gewandte Umgangsformen, ca. 30 bis 35 Jahre alt, Beherrschung der englischen Sprache in Wort und Schrift.

Bewerber wollen einsenden: Genaue Angaben über Bildungsgang mit Zeugnisabschriften und Referenzen, Lebenslauf, Lichtbild, Gehaltsansprüchen, frühester Eintrittstermin unter Chiffre Z. S. 1718 an **Rudolf Mosse, Zürich**. Geboten: Angenehme, dauernde Stellung für strebs., fähigen Ingenieur. Reisekosten 1. Kl. werden verg.

Zu verkaufen:

2 Wasserkraft-Anlagen 70-120 HP,

Nähe Bahnstation der Centralschweiz, Baurrain und Zusatzenergie vorhanden.

2 Ventildampfmaschinen 550 u. 350 HP,

direkt gekuppelt mit Zweiphasengeneratoren inkl. Kesselanlage.

1 Dieselmotor 150 HP,

mit einem Drehstrom-Generator für Riemenantrieb.

Offerten unter **U. 3007 Lz.** befördert die **Publicitas Luzern**.

Zu verkaufen:

1 Drehstrommotor,

25 PS, 230/400 Volt, 50 Perioden, 725 Touren; mit 1 Satz Stellschienen, Schaltkasten mit Amp.-Meter und dreipoligem Schalter.

1 Drehstrommotor,

15 PS, 230/400 Volt, 50 Perioden, 1450 Touren; mit 1 Satz Stellschienen, Schaltkasten mit Amp.-Meter und Voll-Last-Oelanlasser.

1 Steinbrecher,

Modell „Clus“ Nr. 3, neu, erst drei Monate im Betrieb.

1 Sand- und Kleswaschmaschine,

mit Sortierconus, Trommeldurchmesser 1100 mm, neu, erst drei Monate im Betrieb.

Alle vier Maschinen können im Betriebe besichtigt werden.

Auskunft erteilt:

Bauunternehmung Kraft-Zentrale Küblis.

Moderne INDUSTRIEBAUTEN

mit der Zeit angepassten Ausführungen
projektiert rasch und wirtschaftlich

H. KNOBEL, ZÜRICH 6

Weinbergstrasse 53a Telephon: Hottingen 29.48

Ingenieur- und Architektur-Bureau

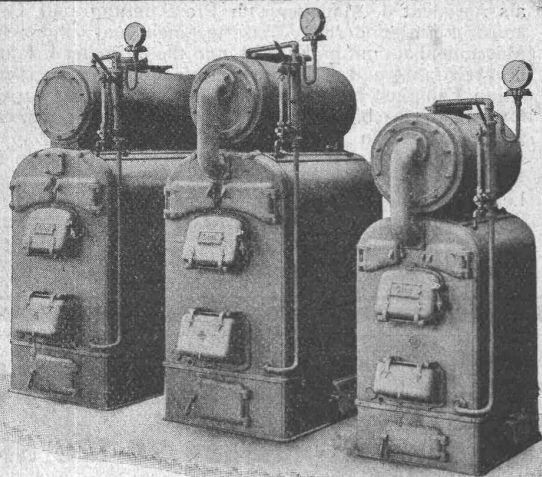
SPEZIALKONSTRUKTIONEN:

1. Anlagen für Textilindustrie
2. Gebäude für Elektrochemie
3. Werkstätten für Maschinenbau
4. Giessereien und Montierungshallen

Keine Unternehmung



GESELLSCHAFT DER LUDW. VON ROLL'SCHEN EISENWERKE
 FILIALE: **EISENWERK CLUS** KT SOLOTHURN



Cluser Heizkessel

für Warmwasser- und Niederdruck-Dampfheizung, sowie für gewerbliche Anlagen.

Bewährtes System. Einfache Bauart und Aufstellung.
 Bequeme Reinigung während dem Betriebe.

Ueber 11000 Cluser-Kessel im Betriebe.

Radiatoren

nach verschiedenen Modellen.

Rippenheizröhren, Luftheizapparate, Wärmeplatten,
 Wärmeschränke, Wärmetische,
 Formstücke, Flanschen und Ventile etc. etc.

Lieferung ab Vorrat.

Zu beziehen durch die Installationsfirmen.

Schweiz. Linoleumfabrik Giubiasco (Tessin)

Gegründet 1905



Erstklassige Marke

Eigene Agentur Zürich, Bleicherweg 50, Telefon: Selnau Nr. 69.30
 Briefadresse: Postfach Selnau Nr. 41 — Bezugsquellen werden nach-
 gewiesen durch die Agentur Bleicherweg 50 — In Mill. Quadratmeter bewährt

Granit - Inlaid - Jaspé - Kork
Uni Linoleum - Kork-Jaspé

Schweizer Linoleum (Marke Helvetia)

Gebrüder Rüttimann
Elektrische Unternehmungen

Zug -- Lausanne

Spezial-Geschäft für

FREILEITUNGEN