

**Zeitschrift:** Schweizerische Bauzeitung  
**Herausgeber:** Verlags-AG der akademischen technischen Vereine  
**Band:** 77/78 (1921)  
**Heft:** 24

## **Werbung**

### **Nutzungsbedingungen**

Die ETH-Bibliothek ist die Anbieterin der digitalisierten Zeitschriften auf E-Periodica. Sie besitzt keine Urheberrechte an den Zeitschriften und ist nicht verantwortlich für deren Inhalte. Die Rechte liegen in der Regel bei den Herausgebern beziehungsweise den externen Rechteinhabern. Das Veröffentlichen von Bildern in Print- und Online-Publikationen sowie auf Social Media-Kanälen oder Webseiten ist nur mit vorheriger Genehmigung der Rechteinhaber erlaubt. [Mehr erfahren](#)

### **Conditions d'utilisation**

L'ETH Library est le fournisseur des revues numérisées. Elle ne détient aucun droit d'auteur sur les revues et n'est pas responsable de leur contenu. En règle générale, les droits sont détenus par les éditeurs ou les détenteurs de droits externes. La reproduction d'images dans des publications imprimées ou en ligne ainsi que sur des canaux de médias sociaux ou des sites web n'est autorisée qu'avec l'accord préalable des détenteurs des droits. [En savoir plus](#)

### **Terms of use**

The ETH Library is the provider of the digitised journals. It does not own any copyrights to the journals and is not responsible for their content. The rights usually lie with the publishers or the external rights holders. Publishing images in print and online publications, as well as on social media channels or websites, is only permitted with the prior consent of the rights holders. [Find out more](#)

**Download PDF:** 23.02.2026

**ETH-Bibliothek Zürich, E-Periodica, <https://www.e-periodica.ch>**

# Schweizerische Bauzeitung

**Abonnementspreis:**

Schweiz 40 Fr. jährlich  
Ausland 50 Fr. jährlich

**Für Vereinsmitglieder:**

Schweiz 32 Fr. jährlich  
Ausland 40 Fr. jährlich  
sofern beim Herausgeber  
abonniert wird ::

DES SCHWEIZ. ING.- & ARCHITEKTEN-VEREINS & DER GESELLSCHAFT EHEM. STUDIERENDER DER EIDG. TECHN. HOCHSCHULE,

**WOCHENSCHRIFT**

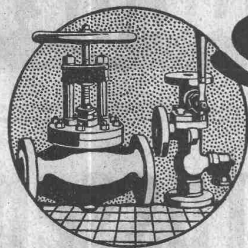
FÜR BAU-, VERKEHRS- UND MASCHINENTECHNIK

GEGRÜNDET VON A. WALDNER, ING. HERAUSGEBER A. JEGHER, ING., ZÜRICH

Verlag: A. & C. Jegher, Zürich — Kommissionsverlag: Rascher & Cie., Zürich und Leipzig

**ORGAN****Insertionspreis:**

4-gespalte Colonelzeile od.  
deren Raum . 50 Cts.  
Haupttitelseite: 80 Cts.  
Alleinige Inseraten-An-  
nahme: Rudolf Mosse,  
Annoncen-Expedition,  
Zürich, Basel und deren  
Filialen und Agenturen



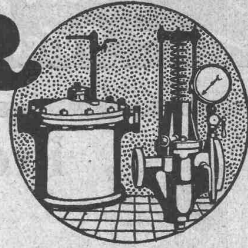
## SULZER

ARMATUREN und ROHRLEITUNGSTEILE

für  
Dampf, Wasser, Säuren, Luft etc.

Ausführliche Kataloge auf Verlangen

GEBRÜDER SULZER, AKTIENGESellschaft, WINTERTHUR



## PERSONEN- & WAREN-AUFZÜGE

nach  
bewährtem  
System

für jede Leistung und Betriebsart

Schweiz. Wagonsfabrik Schlieren A. G., Schlieren-Zürich

Telephon: Selnau 11.15  
Telegr.: Wagonsfabrik Schlieren

## „CERTUS“

Säurefeste

**Certus-Cemente**

für Auskleidungen von Bassins, Kanali-  
sationen etc.

**Kaltleim-Pulver**

unübertroffen für Hart- und Weichholz,  
Leder, Linoleum, sowie fast alle Mate-  
rialien. Ein Versuch überzeugt.

Muster gratis und franko.

**Pflanzen-Leime**

Kaltleime, Couvert- und Etikettenleime,  
Malerleime und Tapetenkleister, Schuh-  
leime und -Kleister, Linoleumkitt, Ap-  
pretur- und Schlichte-Präparate.

**Kaltleim-Fabrik O. Messmer, Basel**



## Strebelswerk Zürich

Rämistrasse 5 — Telephon Hottingen 49.33

Für minderwertige Brennmaterialien, wie Maschinenhobelspähne, Sägespähne  
etc. empfehlen wir die Verwendung unseres neuen **Jalousie-Einhängerostes**.

Zu beziehen durch Heizungsfirmen.

## EISEN UND BACKSTEINE BERN

Telephon: 17.14

Bureau: Effingerstrasse 19

Lager: Effingerstrasse 92

**Betonrundeisen**

**Träger I und U**

**Breitflanschträger**

**Gas- und Wasserleitungsröhren  
etc. etc.**

**Backsteine**

**Ziegelwaren jeder Art**

Deckensteine für armierte Betondecken (div. Systeme).

Spezialität: **Berna-Hohlblockstein**

25/25/13 1/2 cm. Vorteilhaftester Baustein. Keine durch-  
gehende Fugen, beste Isolation gegen Kälte und  
Wärmedurchgang.



# SCHWEIZER. TEPPICHFABRIK, ENNENDA (Glarus)

Fabrikation aller Arten Teppiche und Läufer bis zu 2,5 m ohne Naht

MILIEUX velours, bouclé, tounai (wilton)

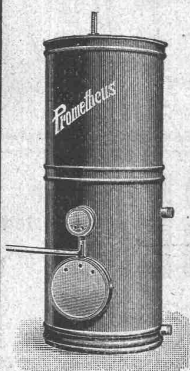
VORLEGER und LÄUFER Jute, tapestry, velours, bouclé, tounai (wilton)

WASCHTISCHMATTEN und SPIELDECKEN in tapestry und velours

Verlangt Schweizerfabrikat, wir weisen gern Firmen nach, die unsere Erzeugnisse führen. . . . . Schützt die nationale Industrie

## J. Kufstahl • Centralheizungen

Basel



### Prometheus A.-G. Liestal

Spezialfabrik

elektr. Koch- u. Heizapparate

Prompte Lieferung von nur erstklassigen,  
hervorragend bewährten

**Heisswasserapparaten**  
(Boiler)

Vorteilhafte Preise und Konditionen.

Verlangen Sie bitte unsere Preislisten  
Nr. 271/272, sowie Spezialofferten.

### Rissige poröse Terrassen

und dergleichen mehr werden bestbewährt,  
mit dauernd elastischem — dichtendem  
und wetterfestem

„JGAS 3-a“ und „JGOL 1“

die selbst auf nassem und jedem Untergrund  
haften, kalt verkittet bzw. bestrichen. Auf  
JGOL 1 haftet jeder Mörtelputz. Prima  
Zeugnisse stehen zur Verfügung.

**Kasp. Winkler & Co., Altstetten-Zürich**  
Telephon Selnan 39.63      Telegramme: „SIKA“

## Sponagel & Co

Zürich

**Baumaterialien**

Spezialität: Boden- und Wandplattenbeläge

## Litosilo

gestampfter, fugenloser

**Kunstholz Bodenbelag**

in 20jähriger Praxis bewährt.

**Ch. H. Pfister & Co., Basel**

## Schweiz. Sprengstoff A.-G. Cheddite u. Dynamit

Telephon Nr. 1.82

Bureau: LIESTAL

Telegr.-Adr.: Cheddite Liestal

Fabriken in Isleten (Kanton Uri) und Liestal

liefert zu günstigen Bedingungen

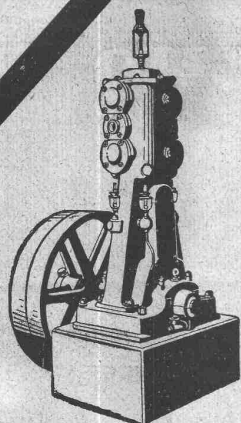
**Gelatine Telsit** stärkster Sicherheitssprengstoff

**Cheddite und Gelatine Cheddite** geeignetste Sicherheitssprengstoffe  
für Steinbrüche

**Dynamite und Sprenggelatine**

sowie

**prima kupferne Sprengkapseln, Zündschnüre und Kapselzangen.**



# Kompressoren Vakuumpumpen

Nassluftpumpen, Kondensatoren, Filterpressen, Rührwerke  
Zentrifugen

Blechbearbeitungsmaschinen, System Gebrüder Jäcklin  
Druckluft-Bohrhämmer.

**Maschinenfabrik Burckhardt A.-G., Basel**



## SELBSTWÄHLER- ANLAGEN

IN HANDELS- UND  
INDUSTRIE-BETRIEBEN  
DER SCHWEIZ ÜBER

5000

STATIONEN EINGERICHTET

## SIEMENS & HALSKE A.-G.

**LAUSANNE**

**BERN**

**ZÜRICH**



## A.-G. Olma Landquarter Maschinenfabrik Olten

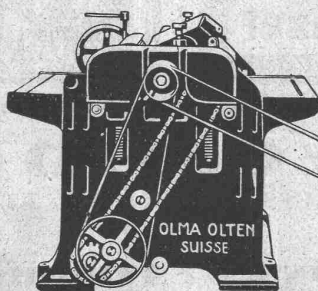
Verkaufs-Bureau: FISCHER & SÜFFERT, BASEL

Dicken-Hobelmaschinen  
für 450 bis 900 mm Hobelbreite

**Neueste Konstruktion**

⊕ Patent  
Nr. 85104

Auslandspatente angemeldet



Einriemen-Antrieb



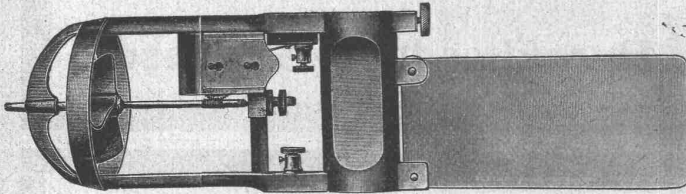
Veränderlicher  
Friktionsvorschub



# Landis & Gyr A.G. Zug

## Elektrizitätszähler

FERRARIS - WATTMETER  
ZEIT- & SPARSCHALTER



Limnigraphen

Hydrometr. Flügel

Spannungsmesser

Einsenkungsmesser

Oscillographen

**A. STOPPANI & Co., A.-G., Werkstätten für Präzisionsmechanik, BERN**

## A. Glor & Co., Basel 18

Alleinige Vertreter in der Schweiz von  
Sir W. G. Armstrong, Whitworth & Co. Ltd., England



Lager in

Schläuchen  
Kupplungen

Pressluftschlämmern

Erstellung kompletter Pressluftanlagen

## Theodor Bertschinger

Hoch- und Tiefbau-Unternehmung

Lenzburg und Zürich

### Muschel-Sandstein

„Steinhof“

Othmarsingen

(Marine-Molasse)

Lieferungen in

Roh- und Haustein

in gelblicher u. bläulicher Färbung,  
dekorativer Struktur, warmem Ton.

#### Referenzen:

„Peterhof“, Paradeplatz, Zürich,  
erbaut 1911/12  
Bankhaus Leu & Cie. A.-G., Zürich,  
erbaut 1914/15  
Geschäftshaus „Singer“, Markt-  
platz, Basel, erbaut 1915/16.  
Verwaltungsgebäude Piccard,  
Pictet & Cie., Genf, erbaut  
1918/19  
Bankhaus „Schweiz. Bankverein“,  
Nyon, erbaut 1919/20  
„Schweiz. Nationalbank“, Zürich,  
erbaut 1920 u. a. m.  
Verwaltungsgebäude „Schweiz.  
Bankgesellschaft“, Aarau, 1920.



## Wir fertigen

in unserer Abtl. Massenartikel auf  
besonderen Spezialmaschinen

## gedrehte Massenartikel

für sämtliche Zwecke in sauberster  
Ausführung und zu billigen Preisen.  
Senden Sie Ihre Muster oder Zeichnung.

**Holzleuchter A.-G., Basel**



**CLICHÉS**

FÜR KATALOGE, ZEITSCHRIFTEN, REKLAME, etc.

**A. SULZER & CO**

AUTOTYPEN-STRICHÄTZUNGEN-GALVANOS

## Freins Westinghouse

POUR CHEMINS DE FER ET TRAMWAYS

Pour tous renseignements, s'adresser à la

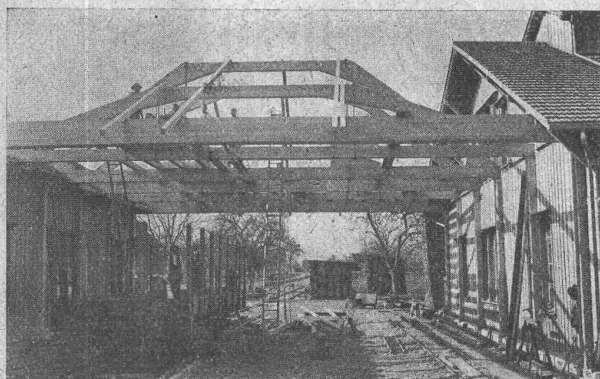
**COMPAGNIE DES FREINS WESTINGHOUSE** (Succursale suisse)

1, Gutenbergstrasse — **BERNE** — Téléphone: 4467



## Patentierter Vertikallamellenbinder

Statisch einwandfreie Holzkonstruktionen



### Arbeitshalle mit Lagerraum im Dachgeschoss

Sprengwerk ohne Diagonalen

Projektierendes Ingenieurbureau

## Gustav Thurnherr

Zürich, Limmatquai 34.

Lizenzen werden an leistungsfähige Zimmergeschäfte  
rayonweise vergeben.

# STANGEN-SCHUHE

*System Hunziker*

**Das Beste was bis heute angeboten wurde.**

Der Schuh passt für jeden Stangenquerschnitt,  
für Doppelmasten ist diese Form geradezu ideal.

**Praktische Festigkeitsversuche ergaben:**

Type	Bruchbelastungsmomente bei:	
	Zug gegen die Briden bzw. gegen den Beton	Seitlicher Zug
0 . . . . .	3428 kg/m	4994 kg/m
I . . . . .	5575 "	7722 "
II . . . . .	7509 "	8058 "
II (Doppelmast) . . .	9822 "	11772 "
III (Doppelmast) . . .	10500 "	12500 "

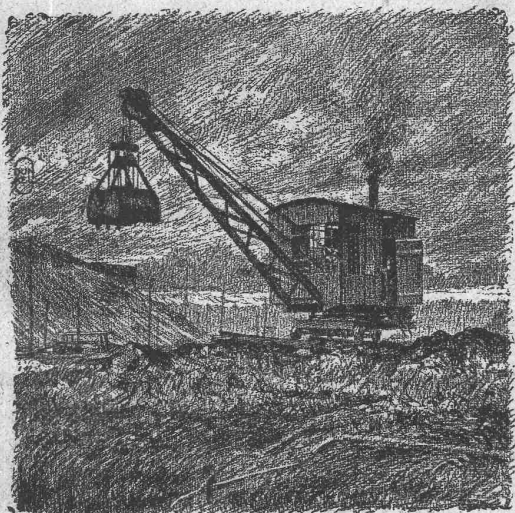
**Prospekte und Preise zu Diensten.**

## A.G. HUNZIKER & Cie

ZÜRICH — BRUGG — OLTEN

# Greif-Bagger

Menck & Hambrock  
Altona-Hamburg

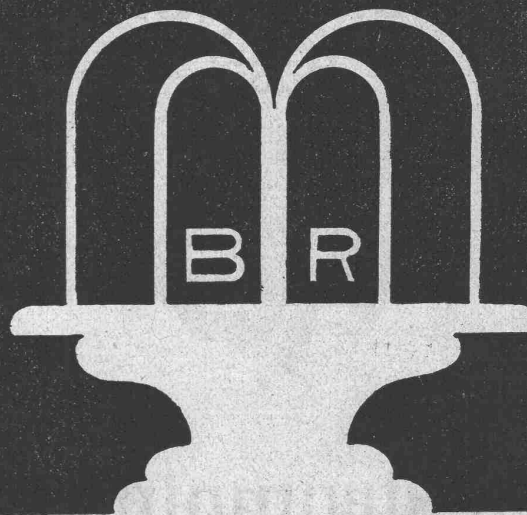


Vertreter für die Schweiz:

## Fritz Marti A.-G., Bern

Rollbahn-Material — Baulokomotiven  
Baumaschinen aller Art

# Wasserversorgungen



## BOPP & REUTHER

MANNHEIM-WALDHOF

**Tiefbohrungen nach Wasser**  
**Rohrbrunnen eigenen Systems**

ca. 5000 Anlagen im In- und Ausland ausgeführt.

Man verlange die neue Druckschrift Nr. 25 BI



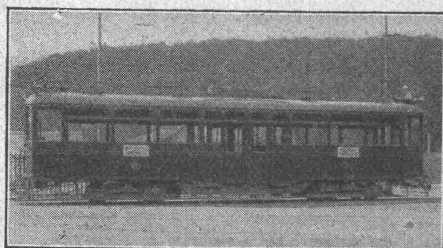
# SOCIÉTÉ ANONYME DES ATELIERS DE SECHERON GENÈVE

CAPITAL: 10 MILLIONS DE FRANCS

TRACTION ÉLECTRIQUE

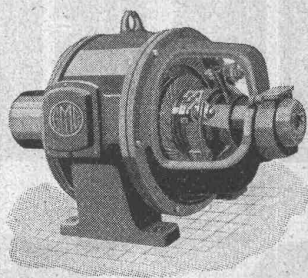
LOCOMOTIVES  
TRAMWAYS  
TRACTEURS

MATÉRIEL ÉLECTRIQUE



NOUVELLE AUTOMOTRICE de la Co. GENEVOISE des  
TRAMWAYS ÉLECTRIQUES

# G. Meidinger & C<sup>ie</sup> Basel



## Elektromotoren

für alle Stromarten und Spannungen

Aufzugs- und Kranmotoren, Generatoren  
Umformergruppen  
Transformatoren mit Luft- und Ölkühlung

Nurze Lieferfristen

# OTIS AUFZÜGE

Neu normalisiert  
Neu typisiert  
Mehr als 80000 Aufzüge geliefert

größte Anlage des Kontinents:

Elbtunnel Hamburg.

größte Anlage der Welt:

U-Bahn London.

größte Förderhöhe:

Woolworth Gebäude New York.

## OTIS AUFZUGSWERKE

WAEDENSWIL Kostenanschläge Ingenieurbesuch

## FAVARGER & C<sup>o</sup> S. A.

Neuchâtel (Suisse)

Maison fondée en 1860 par Hipp

## HORLOGERIE ÉLECTRIQUE

Système breveté d'unification électrique de  
l'heure pour Villes, Gares, Fabriques, Ecoles,  
Universités, Hôtels, Bureaux, Casernes etc.

## HORLOGES-MÈRES

à petite, moyenne, et grande capacité (jusqu'à  
500 cadrans)

## RÉCEPTRICES

de tous diamètres (depuis 0,10 cm à 3 m et  
plus sans relais)

## SIGNAUX HORAIRES AUTOMATIQUES

(acoustiques, optiques, enregistrés)

Fournisseurs de nombreuses Villes et chemins  
de fer suisses et étrangers



# Eisenkonstruktionen

Brücken, Hochbauten, Maste, Reservoirs, Krane, Blecharbeiten etc.

**Wartmann, Vallette & Cie., Brugg** (Filiale in Genf)

## HOLOPHANE



**Die rationellste  
Beleuchtung für  
alle Zwecke**

Devis und Prospekte durch Elektro-Installations-Geschäfte und Elektrizitäts-Werke.

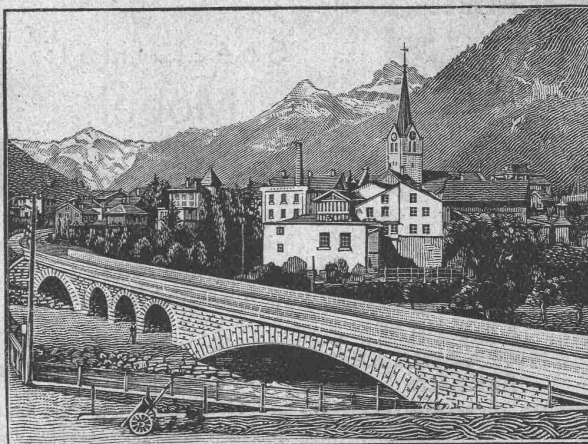
**Akt.-Ges. HOLOPHANE**

Filiale Zürich 1

Musterlager u. Demonstrationskabinen  
Hirschengraben Nr. 82

Telephon: Hottingen 20.39  
Telegr.: Holophane Zürich

Vor Nachahmungen wird gewarnt.



Eisenbahnbrücke ü. d. beiden Lintharme i. Schwanden

**Heinrich Brändli, Horgen**

Asphalt-, Dachpappen- und Holzcementfabrik

empfiehlt sich zur Lieferung als

**Spezialität: Asphalt-Isolierplatten**, einfach u. kombiniert, zur Verwendung für **Brücken- u. Gewölbe-Abdeckungen** bei Ueber- u. Unterführungen für Eisenbahn- u. Strassenbauten; für **Fundament-Mauerabdeckungen** bei Hoch- und Tiefbauten, je nach Angabe der Verwendungsarten in geeigneter Stärke und auf Mass zugeschnitten.

== Isoliergoudron ==

Erste Referenzen — Prompte Bedienung

Telegramm-Adr.: Heinrich Brändli, Horgen — Telephon Nr. 38

**Carl Richner, Aarau**

Terrazzo- und Cementwaren-Fabrik

**Erstellung von Mosaikarbeiten  
keram. Wand- und Bodenbeläge**

**Grosses Lager** in Steinzeug — Ton — Mosaik und Cement-**Bodenplatten** — glasierte Wandplatten — **Schüttsteine** aus Feuerton, glasiert, armierte Mosaikschüttsteine — **Steinzeug-Röhren** — Tröge — Einmachtopfe — **Abdichtungsmittel**: Sika und Cerinol; gegen Feuchtigkeit und Wasserdruck —

**Frostschutzmittel**: Antifrostro.

Preislisten, Prospekte und Kostenvoranschläge zu Diensten.

Telephon Nr. 35.



**ALFRED SÉQUIN ING<sup>e</sup>**  
SEEGARTENSTR. 8 ZÜRICH 8

**INDUSTRIEBAUTEN  
PROJECTIERUNG  
u. BAULEITUNG**

ANWALTSBUREAU

**Dr. HANS SCHWENDENER**

Sonnenquai 1 ZÜRICH 1 Sonnenquai 1

*Nach langjähriger Tätigkeit in Grossunternehmen, Verwaltung, Advokatur und Gericht im In- und Ausland habe ich mich in ZÜRICH 1, Sonnenquai 1 (Bellevue), als Anwalt niedergelassen. Ich empfehle mich für Beratung u. Interessenvertretung, Prozessführung, Inkassi, Expertisen, Haftpflicht-, Transport- u. Organisationsfragen etc.*

**Dr. HANS SCHWENDENER**

Telephon H. 75.90

Rechtsanwalt.



**LEDER-RIEMEN  
UND ZUTATEN  
FÜR JEDE BETRIEBSART  
GUT & CO ZÜRICH**



# FÜR DAS TECHNISCHE BUREAU

## Koh-i-noor

L. & C. Hardtmuth

Bleistifte - Kopierstifte - Gummi

Von Fachleuten seit Jahren als unübertreffbare Fabrikate anerkannt.

BÜROMÖBEL-ZEMP



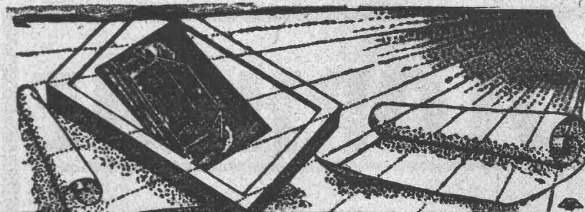
ROBERT ZEMP &  
EMMENBRÜCKE  
LUZERN

Spezialität:

Möbel  
für Vertikalsystem

Schränke

zum Ablegen von Zeich-  
nungen nach Vertikalsystem



Fabrikation von Heliographiepapieren  
Lichtpausen

in Heliographie - Plan- und Zinkdruck

Elektrische und pneumatische Lichtpausenapparate

Schweiz. Lichtpausanstalten A-G

vorm. Hatt & Co Zürich

Telephon H. 41-46

Auf der Mauer 4.

## Reparatur und Justierung

von Registrierinstrumenten, Festigkeitsprüfapparaten, Theodoliten, Anemometern, Barometern, Hygrometern, Manometern, Pyrometern, Thermometern, sowie die sonstigen Produkten aus dem Bereich der Feinmechanik

Hans Mettler, vorm. Th. Usteri-Reinach, Zürich 1, Trittligasse-Winkelwiese

## MERCEDES-EUKLID

die völlig automatisch

am Motor arbeitende

### RECHENMASCHINE

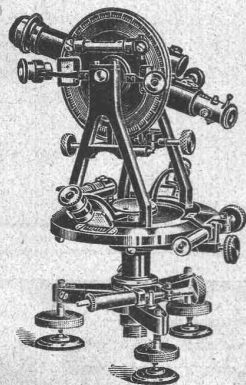
Ausmass: 37 × 19 × 8 cm

verkörpert die Höchstleistung der modernen Rechenmaschinen-Technik. Diese hervorragende Maschine ist auf einem ganz neuen Konstruktionsprinzip aufgebaut, sie ist daher **keine Nachahmung** irgend eines anderen Systems. Ihre Arbeitsweise: Sie stellen die Aufgabe in einfacher Weise ein, die Maschine rechnet sie völlig selbsttätig aus, **Sie** buchen nur das Ergebnis!

Diese **völlig automatische** Rechenmaschine verkörpert das lang ersehnte Ideal des Rechners, den sie von der physischen Arbeitsleistung fast ganz entlastet.

Unverbindliche Vorführung durch den General-Vertreter für die Schweiz:

**Oscar Beul**, Rämistrasse 5, **Zürich** — Telephon Hottingen 79.75



Gegründet 1819

## Kern

AARAU

Gegründet 1819

Geodätische, topographische u. astronomische

### Instrumente

### Präzisions-Reißzeuge

Kataloge gratis und franko

