

Zeitschrift: Schweizerische Bauzeitung
Herausgeber: Verlags-AG der akademischen technischen Vereine
Band: 77/78 (1921)
Heft: 23

Werbung

Nutzungsbedingungen

Die ETH-Bibliothek ist die Anbieterin der digitalisierten Zeitschriften auf E-Periodica. Sie besitzt keine Urheberrechte an den Zeitschriften und ist nicht verantwortlich für deren Inhalte. Die Rechte liegen in der Regel bei den Herausgebern beziehungsweise den externen Rechteinhabern. Das Veröffentlichen von Bildern in Print- und Online-Publikationen sowie auf Social Media-Kanälen oder Webseiten ist nur mit vorheriger Genehmigung der Rechteinhaber erlaubt. [Mehr erfahren](#)

Conditions d'utilisation

L'ETH Library est le fournisseur des revues numérisées. Elle ne détient aucun droit d'auteur sur les revues et n'est pas responsable de leur contenu. En règle générale, les droits sont détenus par les éditeurs ou les détenteurs de droits externes. La reproduction d'images dans des publications imprimées ou en ligne ainsi que sur des canaux de médias sociaux ou des sites web n'est autorisée qu'avec l'accord préalable des détenteurs des droits. [En savoir plus](#)

Terms of use

The ETH Library is the provider of the digitised journals. It does not own any copyrights to the journals and is not responsible for their content. The rights usually lie with the publishers or the external rights holders. Publishing images in print and online publications, as well as on social media channels or websites, is only permitted with the prior consent of the rights holders. [Find out more](#)

Download PDF: 23.02.2026

ETH-Bibliothek Zürich, E-Periodica, <https://www.e-periodica.ch>

Dr. Nowacki E. Froté & Cie.

Telephon: **Zürich 7** Hottingerstrasse
Hottingen 4410 Nr. 52

Industriebauten

in Beton und Eisenbeton, Geschäftshäuser, Fabriken, Magazine

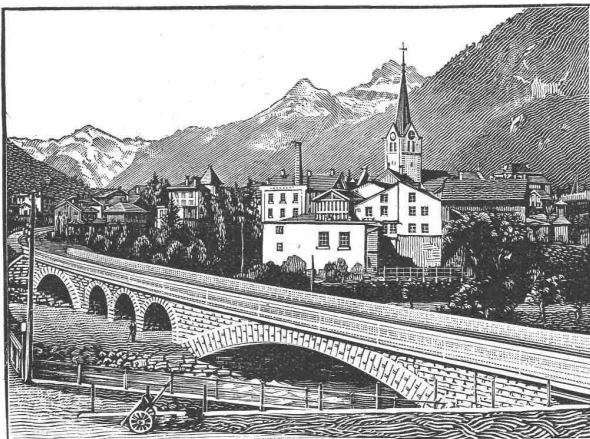
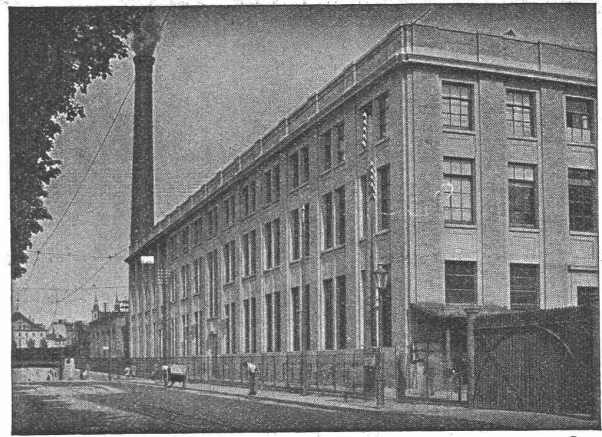
Flüssigkeitsbehälter

Reservoirs, Stofffänger, Bassin für Heisswasser, Säuren etc.

Klär- und Filteranlagen

zur Reinigung von Fäkal- und Fabrikwassern

Nebstehend: Werkstattneubau i. Eisenbeton d. HH. Gebr. Sulzer A.-G., Winterthur



Eisenbahnbrücke ü. d. beiden Lintharme i. Schwanden

Heinrich Brändli, Horgen

Asphalt-, Dachpappen- und Holzcementfabrik

erstellt:

Asphaltarbeiten für jeden Bedarf
=== bei Hoch- und Tiefbauten ===

Spezialität: Asphalt-Isolierungen für wasserdichte Abdeckungen von Brücken, Viadukten, Gewölben, Ueber- und Unterführungen jeglicher Art; bei Eisenbahn- u. Strassenbauten nach **System Heinrich Brändli**, in bestbewährten Ausführungen. Sorgfältige Bedienung. Sichere Garantie-Übernahme. Feinste Referenzen.

Telegr.-Adresse: **Heinrich Brändli, Horgen** — Telephon Nr. 38

Ernst de Perrot

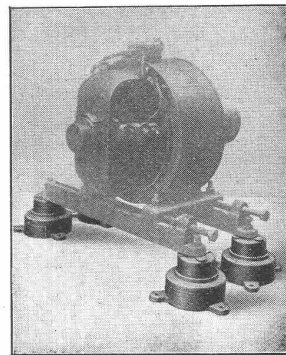
Ingenieurbureau

Bolleystrasse Nr. 42 **Zürich** Telephon Hott. 590

Vertreter der

Galvan. Metallpapier-Fabrik A.-G.
Berlin

Isolierungen gegen Erschütterungen u. Geräusche



Schalldämpfer

Gewebebauplatten

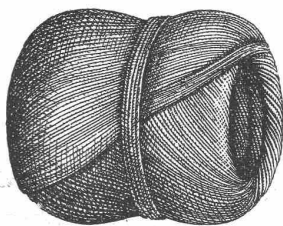
Eisenarmerter

Naturkork

Projekte kostenlos

Meister & Co, Rüegsau (Bern)

(Gegründet 1869)

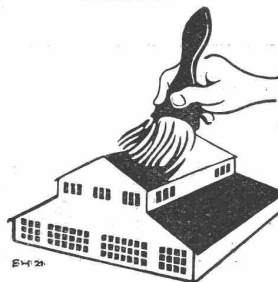


Fabrik von Bindfaden, Seilerwaren aller Art, Roll-laden- und Jutegurten, Treibriemen und Transportgurten
Prompte und reelle Bedienung
Verlangen Sie Muster und Preise

Meynadier & Cie, Zürich 8

COMPOSIT

für Dachreparaturen
Neubedachungen
Isolierungen



Plastische Isoliermasse,
kalt streichbar, gebrauchsfertig,
flach, steil od. senkrecht verwendbar

Wasserdicht u. wetterbeständig, elastisch,
leicht, dauerhaft,
unveränderlich bei Hitze und Kälte,
fließt nicht ab, wird nie ganz hart,
daher bei jeder Jahreszeit und in jedem
Klima verwendbar.

Vielseitige Verwendungsmöglichkeit.

Neuer erheblicher

Preisabschlag

auf

OSRAM-LAMPEN

ab 1. Juni 1921

Neue Listenpreise für gasgefüllte Osram-Azo-Lampen		
Spannung Volt	Wattverbrauch Watt	Listenpreise Fr.
100—130	25	2. 25
100—240	40	3. —
„	60	3. 50
100—260	75	3. 75
„	100	5. 25
„	150	8. 75
„	200	11. 75
„	300	16. 50
„	500	22. 50
„	750	31. 50
„	1000	36. —
„	1500	46. —
„	2000	58. —
Rabatt auf Anfrage		

Neue Nettopreise
für Osram-Drahtlampen
auf Anfrage

Prompt lieferbar ab Fabrik Veltheim-Winterthur

OSRAM A.-G. ZÜRICH



**SCHINDLER
& CIE
LUZERN
GEGRÜNDET 1874**

**PERSÖNEN
UND LASTEN
AUFZÜGE**

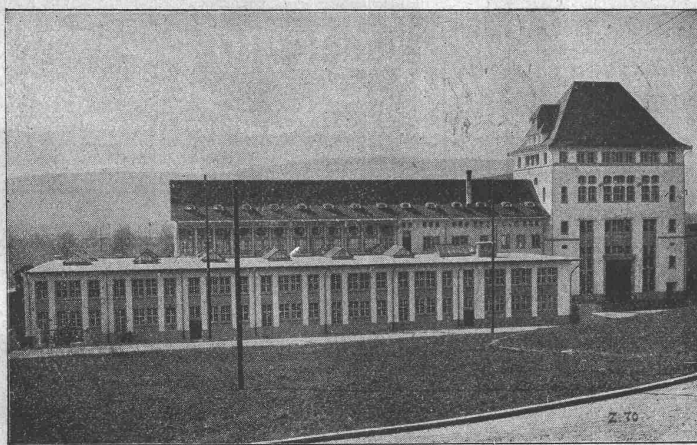
5000 ANLAGEN AUSGEFÜHRT

**SICHERHEITSLEISTE
SYSTEM SCHINDLER
VERMÜTET
UNGLÜCKSFÄLLE**

EMIL HUBER 20

Ed. Züblin & C^{ie} A.-G., Zürich - Basel

Ingenieurbureau und Bauunternehmung



Schaltheus des Kraftwerkes Olten-Gösgen

Eisenbetonpfahl-
rammungen
Druckluftgründungen
Wasserbauten
Brücken in Beton u. Eisen-
beton
Silos und Lagerhäuser
Erzfaschenanlagen
Hochbauten aller Art

Submissions - Anzeiger.

Termin	Auskunftsstelle	Ort	Gegenstand
10. Juni	Gemeindekanzlei	Magden	Verschiedene Bauarbeiten für die Strassenkorrektur im Dorfe Magden.
11. "	Oberingenieur der S. B. B.	Luzern	Hebung der Langensandbrücke auf der Strecke Luzern-Gütschtunnel.
15. "	Oberingenieur der S. B. B.	Lausanne	Erstellung von 1400 m ² Perrondächer im neuen Bahnhof Romont.
15. "	Baultg. d. Landquartwerke	Klosters	Verschiedene Bauarbeiten für die Hochbauten der Zentrale Küblis.
15. "	Gemeindekanzlei	St. Ursanne (Bern)	Korrektion des Doubs oberhalb und unterhalb der Brücke.



Ventilatoren

und Ventilations-Anlagen für alle Industriezweige,
sowie

Entnebelungs-Anlagen, Trockne-Anlagen, Luft-
heizungs-Anlagen, Pneumatische Transport-
Anlagen, Späne- und Staubabsaugungs-An-
lagen, Luftturbinen und Blechrohrleitungen
nach

eigenen, langjährig bestbewährten
Spezial-Konstruktionen.

Wanner & Co. A.-G., Horgen



Gartenhaus in Glarus.
Bedachung: Geschliffene Deckung mit Eternitschiefer 10/10 cm
kupferbraun.
Gräte in Strakkordform gedeckt.

Eternit Niederurnen



Underwood

Schreibmaschinen

Höchste Leistungsfähigkeit und Solidität

CÄSAR MUGGLI, Lintheschergasse 21 ZÜRICH
Telephon: Selnau 16.62

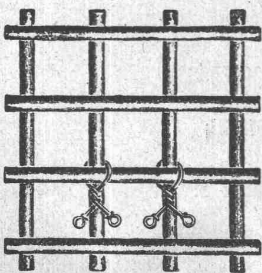
Für kaufmännische u. industrielle Betriebe, Kanzleien,
gelehrte Berufe, Gewerbe Handwerk u. Privatgebrauch
unübertroffen. — Prospekt und Vorzeigung kostenfrei

Aarau: Ernst Wanner, Rathausgasse 20
Basel: H. Huber, Freiestrasse 75
Bern: Fr. Gall Walsenhausplatz 25
St. Gallen: Markwalder & Cie.
Luzern: Karger & Co., Stadthausstr. 1
La Chaux-de-Fonds: Mettler S.A.

Genf: Machines à écrire Underwood
S.A., Place Métropole 2
Lausanne: Agence Underwood,
Place Bel-Air 4
Lugano: C. Garbani-Nerini, Piazza Riforma
Neuchâtel: R. Legler, rue St. Honoré 3

Cliché's

Armbruster &
Söhne
Obere Säane 19. Zürich
Tel. 6365

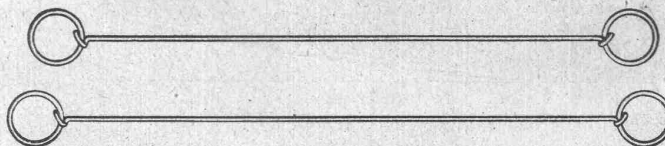


Verwendung beim binden von Betonsteinen.

Schweizerische Nagelfabrik

Aktiengesellschaft

Grüze bei Winterthur



Drahtbinder von 12 bis 30 cm Länge



Verwendung als Sackverschlüsse



Perrondächer S. B. B. St. Gallen

W. KOCH & Co., ZÜRICH

Abteilung:

Eisenkonstruktionen

Hochbauten, Brücken, Krane, Leitungs-
Maste, Fenster, Lager-Gestelle etc. etc.

Bigler, Spichiger & Co. A.-G.

Techn. Bureau

B E R N

(Fabrik in Biglen)

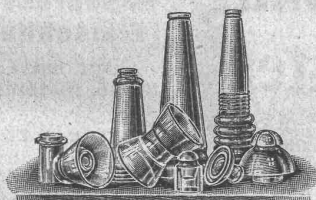
Oberleitungsmaterial

für elektrische Bahnen

MATÉRIEL POUR CHEMINS DE FER
ÉLECTRIQUES

Stromabnehmer

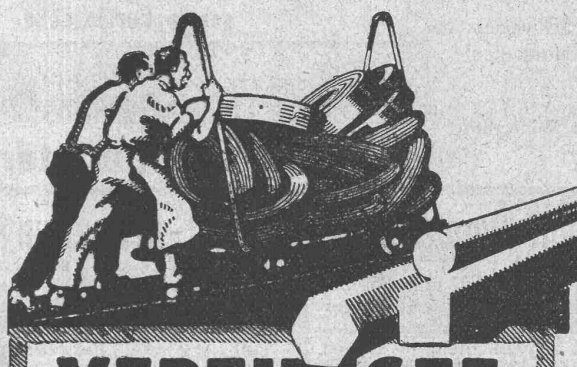
PRISES DE COURANT



ISOLATOREN AUS GLAS ... ISOLATEURS EN VERRE

SCHWEIZER FABRIKAT

FABRICATION SUISSE



VEREINIGTE DRAHTWERKE A.G. BIEL

EISEN & STAHL

BLANK- & PRÄZIS GEZOGEN, RUND, VIERHANT, SECHSECKIG & ANDERE PROFIL-
SPEZIALQUALITÄTEN FÜR SCHRAUBEN, RADPUMPEN & MASCHINEN
BLANK-STAHLWELLEN, SCHWELLEN, ROST-ROSTEN, ROST-ROSTEN

BLANKGEWALTES BANDEISEN & BANDSTAHL
BIS ZU 300 mm BREITE
VERPACKUNGS-BANDEISEN

GROSSER AUSSTELLUNGSPREIS SCHWEIZER LANDESAUSSTELLUNG BERN 1914

Steinbrecher Sandwalzwerke Ziegeleimaschinen

Kleemann's Fabriken, Obertürkheim
(Deutschland)

Alfr. Schmidweber's Erben

Zürich 8 — Dietikon

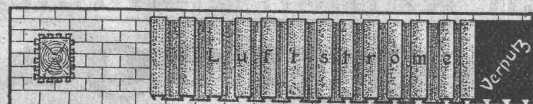
Innen- und Aussendekorationen
in poliertem Marmor und Granit

Goldene Medaille Schweizer. Landes-Ausstellung
Bern 1914



wasserdicht

fäulniswidrig



ASPHALT-ARBEITEN
FLACHE BEDACHUNGEN

WASSERDICHTHE ISOLIERUNGEN

Gysel & Cie., Asphaltfabrik Horgen (Zch.)

Käpfnach A.G.

Telephon Nr. 24

Telegramme: Asphalt, Horgen

IMPRÄGNIERANSTALT UND SÄGEREI:



**SCHWEIZ-
GESELLSCHAFT FÜR
HOLZKONSERVIERUNG
A-G
ZOFINGEN**

Bahnschwellen
Hölzer für Brücken und
Wasserbau
Pfähle, Einzäunungen
Holzpflaster

Imprägnierung mit Teeröl und Triolith nach
Vorschriften der Schweiz. Bundesbahnen.

Gusseiserne Muffen- und Flanschenröhren

sowie Formstücke

Schweizer
Normalien
—
Lager
in Winterthur



für
normalen
und höhern
Betriebsdruck

Kägi & Co., Winterthur

Telephon Nr. 496

Patent-Verwertung.

Der Inhaber des schweizer. Patentes Nr. 81276 vom 25. Mai 1918, betreffend: „**Elektrischer Heizautomat**“, wünscht das Patent zu verkaufen, in Lizenz zu geben oder anderweitige Vereinbarungen für die Fabrikation in der Schweiz einzugehen.

Anfragen befördert **H. Kirchhofer** vormals Bourry-Séquin & Co., Ingenieur- u. Patentanwaltsbureau in **Zürich 1**, Löwenstr. 51.

Patent-Verwertung.

Die Inhaber des schweizer. Patentes Nr. 84503 vom 19. November 1918, betreffend: „**Maschine zum Behämmern von Kolbensegmenten**“, wünschen mit Fabrikanten oder Interessenten behufs Abgabe von Lizenzen unter vorteilhaften Bedingungen zum Zwecke der Ausbeutung, Entwicklung und praktischen Ausübung der Erfindung in der Schweiz oder zwecks Verkauf des Patentes in Verbindung zu treten.

Nähere Information erteilt **H. Kirchhofer** vormals Bourry-Séquin & Co., Ingenieur- u. Patentanwaltsbureau in **Zürich 1**, Löwenstrasse 51.



Dynamometer, Zugkraft- und Spannungsmesser, Drahtspanner, Hydrostatische Kranwaage.
Otto Zaugg, Bern
Kramgasse 78
Spezialwerkzeuggeschäft.

PATENT-ANWÄLTE
E. BLUM & Co. DIPL. INGENIEURE
GEGRÜNDET 1878 - ZÜRICH - BAHNHOFSTR. 74

Patent-Verwertung.

Die Inhaber der schweizerischen Patente:

Nr. 76383 vom 25. Juli 1917, betreffend: „**Speichendeckvorrichtung an Fahrzeugrädern**“.

Nr. 63251 vom 11. Juli 1912, betreffend: „**Fahrzeug mit abnehmbaren Rädern**“.

Nr. 51567 vom 30. Juli 1910 und Nr. 53162 vom 30. Juli 1910, betreffend: „**Vorrichtung zur lösbaren Befestigung von Rädern auf Achsen**“, und

Nr. 62486 vom 10. Oktober 1912, betreffend: „**Kombinierte Kupplungs- und Antriebsvorrichtung mit veränderbarer Geschwindigkeit für Motorradfahrzeuge**“.

wünschen die Patente zu verkaufen, in Lizenz zu geben oder anderweitige Vereinbarungen für die Fabrikation in der Schweiz einzugehen.

Anfragen befördert **H. Kirchhofer** vormals Bourry-Séquin & Co., Ingenieur- u. Patentanwaltsbureau in **Zürich 1**, Löwenstr. 51.

Schüle-Sicherheitswinde

DRP

für
Krane u. Aufzüge
aller Art
mit Hand- und Kraftbetrieb.
Fr. Schüle,
Maschinenfabrik
Feldkirchen 75
bei München.

Pickel

Offerierte Pickel mit Stiel, 100-weise à Fr. 3.— per Stück franko Brusio. Bei grösserer Abnahme Rabatt.

P. Plozza, Brusio.

Hartschlag Schotter

Kies u. Sand liefert zu kulantesten Preisen franko verladen Station Näfels-Mollis.

Schotterwerk Mollis
F. Kamm.

Treibriemen

aus Kernleder, Kamelhaar, Baumwolle, Balata, Hanf, Gummi. Neueste Riemenverbinder liefert ab Lager

Adolf Schlatter
Dietikon (Zürich).

Zu kaufen gesucht:

1 Aggregat

bestehend aus: 1 Gleichstromnebenschlussdynamo für eine Leistung von 30 PS bei 220 Volt, direkt gekuppelt mit **Drehstrommotor** für 240 Volt, bei einer Leistung von 45 PS, oder:

Beide Maschinen separat, um Riemenantrieb der Dynamo zu ermöglichen.

Aeusserste Offerte mit Angabe der kürzesten Lieferfrist unt. Chiff. D. 3878 Y. an **Publicitas A.-G., Bern.**

Importante usine anglaise

cherche

deux bons

ingénieurs-constructeurs

spécialistes l'un en moteurs pour traction, l'autre en appareillage de traction.

Adresser offres avec curriculum détaillé, copies des certificats et prétentions sous Z. 21295 X. à **Publicitas Genève.**

Masch.-Ing.,

Absolv. der E. T. H. Zch., kaufmännisch gebildet, perf. deutsch und französisch, sucht baldmög. passende Stellung. Offerten sub Chiffre Z. D. 1754 befördert **Rudolf Mosse, Zürich.**

Technicien architecte,

bon dessinateur, ayant pratique, cherche place. Offres sous Chiffre Z. B. 1777 à **Rudolf Mosse, Zürich.**

Zu verkaufen

Drehstrommotore

5 PS Fr. 780 15 PS Fr. 1400
7,5 " " 980 20 " " 1780
10 " " 1150

mit Garantie. Gefl. Offerten unt. Chiffre Z. M. 1687 befördert

Rudolf Mosse, Zürich.

Lieferanten

gesucht für

Käsepresstische und Fleischhackstöcke.

Offert. unt. Chiffre Z. S. 1768 beförd. **Rudolf Mosse, Zürich.**

Eiserne Wendeltreppe,

mit Holztritten, 1,50 m Durchmesser, für 3,90 m Lichthöhe.

Wäschetrocknungs-Centrifugal-Schwingmaschine, ca. 30 Liter, für hydr. Antrieb.

Cementstein- und Briquet-Schlagpresse, für Handbetrieb, billig zu verkaufen. **Genossensch. „Union“, Metropo**, Börsenstrasse 10, **Zürich 1.**

Erfindungs-Patente
Marken-Muster- & Modell-Schutz im In- u. Ausland
H. KIRCHHOFFER vormals
Bourry-Séquin & Co. ZÜRICH
1880
Gegründet

A.-G. Bündner Kraftwerke**Ausschreibung
von Bauarbeiten für die Hoch-
bauten der Zentrale Küblis.**

Es werden zur öffentlichen Konkurrenz ausgeschrieben:

1. Glaserarbeiten (ca. 500 m² Fenster),
2. Bodenplatten (ca. 1300 m²).

Eingabeformulare können vom 1. Juni an von der Bau-
leitung der Landquartwerke für Maschinen, Schaltanlagen
und Hochbauten in **Klosters** bezogen werden, wo auch die
Pläne und Bedingungen zur Einsicht aufliegen.

Offerten mit der Aufschrift „Bauarbeiten Zentrale Küblis“
sind der **Direktion der A.-G. Bündner Kraftwerke in
Chur** bis zum 15. Juni verschlossen einzureichen. Sie bleiben
bis zum 15. Juli verbindlich.

Für die A.-G. Bündner Kraftwerke:
Die Direktion.

Gelegenheit!

Die A.-G. Licht- und Wasserwerk Kandersteg
wünscht ihr Werk durch eine neue

Druckleitung für 300 HP

und ein dazu passendes neues **Aggregat** zu vervollständigen.
Interessenten wollen sich wenden an den Präsidenten:
Herrn Abr. Müller, Hoteller, Kandersteg.

Granitstein - Lieferung.

Die **Einwohnergemeinde Langenthal** schreibt die Lie-
ferung von ca.

**225 lfm. Trottoirrandsteinen aus Gotthard- oder
Tessiner-Granit, 25/24 cm stark**

zum Wettbewerb aus. Eingabeformulare können vom Bau-
inspektorat bezogen werden, woselbst die bezüglichen Pläne
aufliegen und nähere Auskunft erhältlich ist. Verslossene
Angebote mit der Aufschrift „**Randsteinnlieferung**“ sind dem
Bauinspektorat Langenthal bis und mit 15. Juni einzureichen.
Langenthal, den 30. Mai 1921. **Die Baukommission.**

Erstkl. Vorarlberger Portland-Zement

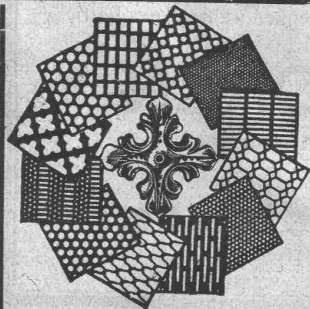
Marke „Lorüns“, sowie

la. Dolomit-Sackkalk

auch in grossen Mengen prompt lieferbar.

Vorarlberger Zementwerk Lorüns G. m. b. H.

Hauptbureau **Bludenz.**



H. HEER & Co.
OLTEN

SPEZIALITÄT:

Gelochte und
gepresste Bleche

Stelle-Ausschreibung

Die neugeschaffene Stelle eines

**II. Adjunkten auf dem Kultur-Ingenieur-
Bureau des Kantons Bern**

wird hiermit zur Besetzung ausgeschrieben. Bewerber um
diese Stelle haben sich auszuweisen über den Besitz eines
Kultur-Ingenieur-Diploms der Eidgenössischen Technischen
Hochschule; solche, die sich über praktische Betätigung im
Meliorationswesen ausweisen können, erhalten den Vorzug.
Besoldung nach Dekret. — Auskunft über Obliegenheiten
und Anstellungsbedingungen erteilt das Kultur-Ingenieurbureau,
Kirchgasse 1, Bern. Schriftliche Anmeldungen und Zeugnisse
über die bisherige Tätigkeit nimmt bis 12. Juni nächsthin
entgegen

**Die Direktion der Landwirtschaft
des Kantons Bern.**

Bern, den 19. Mai 1921.

U. S. A.

Gesucht: Für sofort oder 1. Juli, Schweiz. **Dipl.-Ingen.**
als Assistent d. Managers für Projektierung und Detail-
konstruktion moderner Wasserturbinen und allgemeinem
Maschinenbau, mit praktischer und theoretischer Erfahrung
in Freistahl- und Reaktions-Turbinen sowie Preiskalku-
lation, Fähigkeit Hilfskräfte zu leiten, gewandte Umgangs-
formen, ca. 30 bis 35 Jahre alt, Beherrschung der engli-
schen Sprache in Wort und Schrift.

Bewerber wollen einsenden: Genaue Angaben über
Bildungsgang mit Zeugnisabschriften und Referenzen,
Lebenslauf, Lichtbild, Gehaltsansprüchen, frühester An-
trittstermin unter Chiffre Z. S. 1718 an **Rudolf Mosse,
Zürich.** Geboten: Angenehme, dauernde Stellung für
strebs., fähigen Ingenieur. Reisekosten 1. Kl. werden verg.

Zu verkaufen:**2 Wasserkraft-Anlagen 70-120 HP,**

Nähe Bahnstation der Centralschweiz, Baurer-
rain und Zusatzenergie vorhanden.

2 Ventildampfmaschinen 550 u. 350 HP,

direkt gekuppelt mit Zweiphasengeneratoren
inkl. Kesselanlage.

1 Dieselmotor 150 HP,

mit einem Drehstrom-Generator für Riemen-
antrieb.

Offerten unter **U. 3007 Lz.** befördert die **Publicitas Luzern.**

Gall'sche Ketten
Transmissionsketten
Automobil-, Motorrad- u.
Veloketten
Kettenräder etc.
liefert in allen Dimensionen
Gelenkkettenfabrik A.-G.
Luzern

Schweiz. Linoleumfabrik Giubiasco (Tessin)

Gegründet 1905

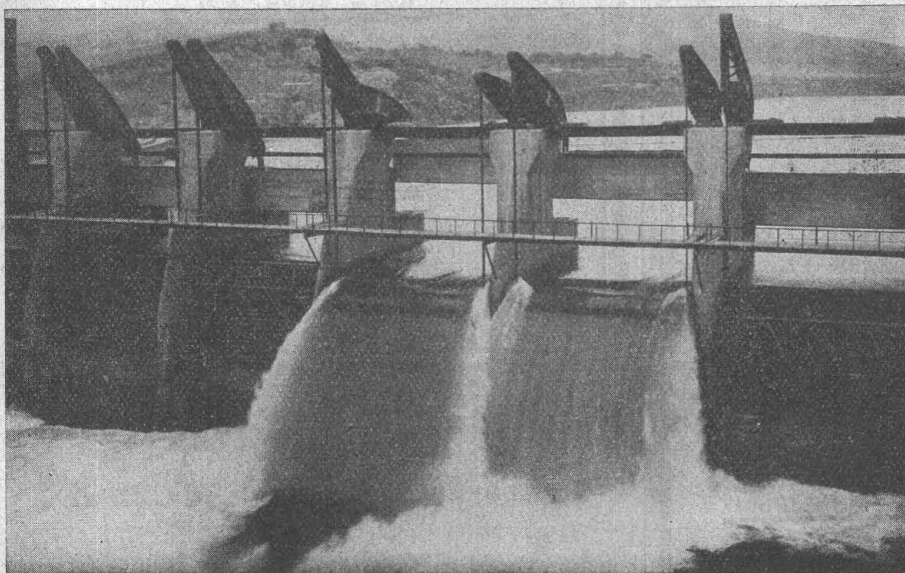


Erstklassige Marke

Eigene Agentur Zürich, Bleicherweg 50, Telephon: Selnau Nr. 69.30
Briefadresse: Postfach Selnau Nr. 41 — Bezugsquellen werden nachgewiesen durch die Agentur Bleicherweg 50 — In Mill. Quadratmeter bewährt

Granit - Inlaid - Jaspé - Kork
Uni Linoleum - Kork-Jaspé

Schweizer Linoleum (Marke Helvetia)



Selbsttätiger Hochwasserschutz

bei Wehranlagen u. Talsperren.

Selbsttätige Wasserspiegel- u.
Abflussregulierung an bestehen-
den und Neuanlagen.

**Selbsttätige und von Hand be-
dienbare Wehr - Konstruktionen**

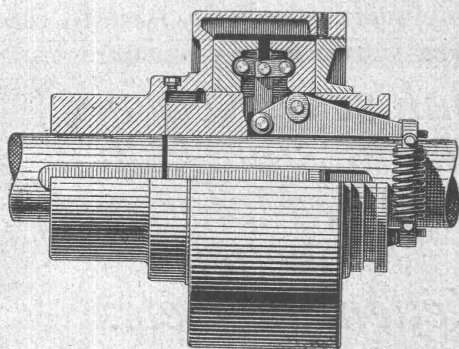
Ausgeführt über 1400 Meter Wehrbreite
für ca. 11 000 m³/sek Regulierfähigkeit.

Illustrierter Katalog, Projekte und
Kostenanschläge.

Stauwerke A.-G.
Zürich, St. Peterstr. 15.



GESELLSCHAFT DER LUDWIG VON ROLL'SCHEN EISENWERKE
· FILIALE: **EISENWERK CLUS** KT. SOLOTHURN ·



Bann-Kupplung, Typ H.

BENN-KUPPLUNG

Patentiert in allen Industriestaaten.

Durch langjährige Erfahrungen vervollkommnete Reibungskupplung.
Vollständig geschlossen. Reibungsflächen scheibenförmig.
Keine vorstehenden Teile.

Zum Ein- oder Ausrücken bei jeder Kraft und Geschwindigkeit während des Betriebes

TRANSMISSIONEN

Komplette Anlagen für alle Industriezweige.

Patent-LENIX-Getriebe.

Ausführungsrecht für die Schweiz.