

Zeitschrift: Schweizerische Bauzeitung
Herausgeber: Verlags-AG der akademischen technischen Vereine
Band: 77/78 (1921)
Heft: 21

Werbung

Nutzungsbedingungen

Die ETH-Bibliothek ist die Anbieterin der digitalisierten Zeitschriften auf E-Periodica. Sie besitzt keine Urheberrechte an den Zeitschriften und ist nicht verantwortlich für deren Inhalte. Die Rechte liegen in der Regel bei den Herausgebern beziehungsweise den externen Rechteinhabern. Das Veröffentlichen von Bildern in Print- und Online-Publikationen sowie auf Social Media-Kanälen oder Webseiten ist nur mit vorheriger Genehmigung der Rechteinhaber erlaubt. [Mehr erfahren](#)

Conditions d'utilisation

L'ETH Library est le fournisseur des revues numérisées. Elle ne détient aucun droit d'auteur sur les revues et n'est pas responsable de leur contenu. En règle générale, les droits sont détenus par les éditeurs ou les détenteurs de droits externes. La reproduction d'images dans des publications imprimées ou en ligne ainsi que sur des canaux de médias sociaux ou des sites web n'est autorisée qu'avec l'accord préalable des détenteurs des droits. [En savoir plus](#)

Terms of use

The ETH Library is the provider of the digitised journals. It does not own any copyrights to the journals and is not responsible for their content. The rights usually lie with the publishers or the external rights holders. Publishing images in print and online publications, as well as on social media channels or websites, is only permitted with the prior consent of the rights holders. [Find out more](#)

Download PDF: 21.02.2026

ETH-Bibliothek Zürich, E-Periodica, <https://www.e-periodica.ch>

Giesserei Bern in Bern

Konstruktionswerkstätten

Werk der Gesellschaft der L. von Roll'schen Eisenwerke liefert als Spezialität:



Hebezeuge

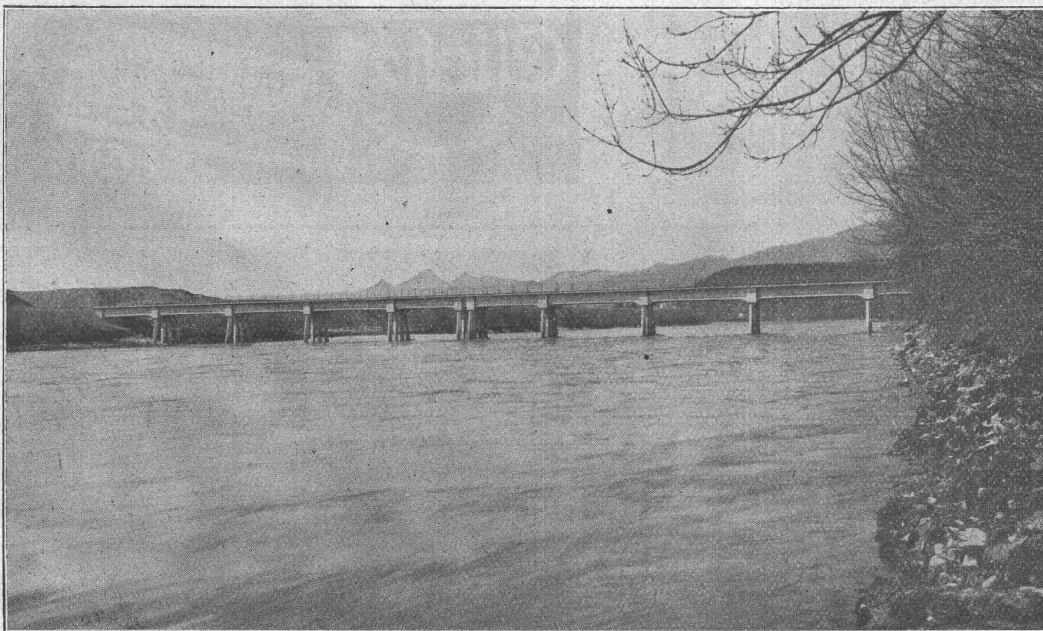
Eisenbahnmaterial
Schützenanlagen und
Wehreinrichtungen
Zahnradbahnmaterial
Standseilbahnen
Maschinen für Torf-
gewinnung
Allg. Maschinenbau

Telegramme: Giesserei Bern

Telephon 1066

Ed. Züblin & C^{ie} A.-G., Zürich - Basel

Ingenieurbureau und Bauunternehmung



Eisenbetonpfahl-
rammungen
Druckluftgründungen
Wasserbauten
Brücken in Beton u. Eisen-
beton
Silos und Lagerhäuser
Erzfaschanlagen
Hochbauten aller Art

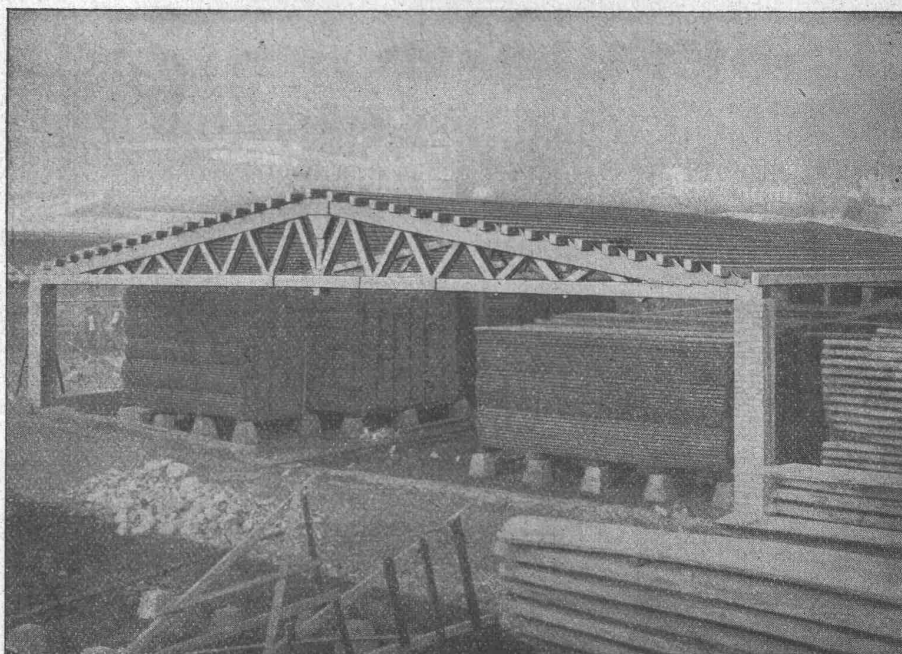
Eisenbetonbrücke über die Aare bei Däniken. (Erste schweizerische Pfahljochbrücke in Eisenbeton).

Moderner Holzbau

System „Holzfachwerk“

Bau in Cernier
für
J. Perrenoud &
Cie.

Grosse Stütz-
weite, geringe
Konstruktions-
höhe.



Bau in Cernier
für
J. Perrenoud &
Cie.

Grosse Stütz-
weite, geringe
Konstruktions-
höhe.

Leicht, billig, rasche Montage. Jede gewünschte Form statisch einwandfrei ausführbar.
Mehrere 10000 m² überbaut. — Holzersparnis bis 50%.
Man verlange kostenlose Offerte von den Patent-Inhabern:

H. KIENAST & Co., Ingenieurbureau, ZÜRICH, Seefeldstrasse 47
Telephon Hottingen 48.08

Freins Westinghouse

POUR CHEMINS DE FER ET TRAMWAYS

Pour tous renseignements, s'adresser à la

COMPAGNIE DES FREINS WESTINGHOUSE (Succursale suisse)
Marktgasse 50 — **BERNE** — Téléphone: 4467

la. Carbolineum

fetthaltig, liefert billigst

J. Stahel-Keller, Oberwinterthur
Chemische und Seifenfabrik.

Cliché's
Armbruster &
Söhne
Obere Dänne 19. Zürich
Tel. 6365

Dr. Nowacki E. Froté & Cie.

Telephon: Zürich 7 Hottingerstrasse
Hottingen 4410 Nr. 52

Industriebauten

in Beton und Eisenbeton, Geschäftshäuser, Fabriken, Magazine

Flüssigkeitsbehälter

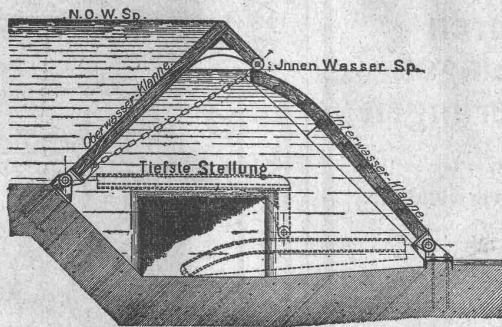
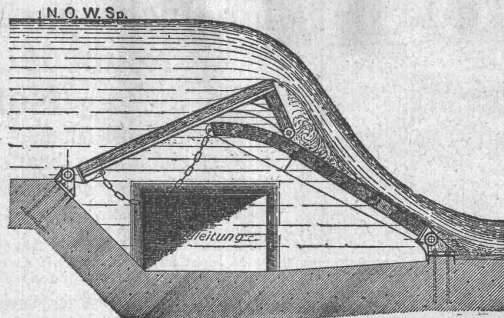
Reservoir, Stofffänger, Bassin für Heisswasser, Säuren etc.

Klär- und Filteranlagen

zur Reinigung von Fäkal- und Fabrikwassern

Nebstehend: Werkstattneubau i. Eisenbeton d. HH. Gebr. Sulzer A.-G., Winterthur



Höchste Stellung.**Zwischen-Stellung.****Hydraulisches****Dachwehr**

mühe los bedienbar durch Stauwasser, keine Pfeiler und Dienststege, bestens bewährt bei **starkem Eisgang.**

Ingenieurbureau
Huber & Lutz
Zürich.

Ges. geschützt + Patent 80404 Marque déposée

Peintureau

Kaltwasser-Farbe für Innen und Aussen.

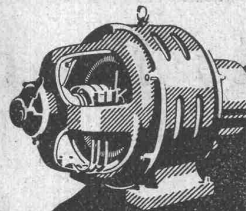
Unauslöschbar. Wetterfest. Absolut giftfrei. Ausgiebig u. dabei **sehr billig.**
Ersetzt Oel-, Kalk- und Leimfarben vorteilhaft.

Peinture à l'eau pour travaux intérieurs et extérieurs.
Ineffaçable. Sans poison. Résiste aux intempéries. Rendement maximal. Prix modique.

Remplace les couleurs à l'huile, à la chaux et à la colle.

Prospekt und Offerte verlangen. Demandez prospectus et prix.

Th. Mühlethaler S.A., Nyon
Alleinfabrikanten. — Seuls fabricants.

**Elektro-Installation**

LICHT
KRAFT
WÄRME

VERTRAUENSHAUS:

Kaegi & Egli, Zürich

Stauffacherplatz · Tel. S. 10-54

**Theodor Bertschinger**

Hoch- und Tiefbau-Unternehmung

Lenzburg und Zürich

Muschel-Sandstein

„Steinhof“

Othmarsingen

(Marine-Molasse)

Lieferungen in

Roh- und Haustein

in gelblicher u. bläulicher Färbung, dekorativer Struktur, warmem Ton.

Referenzen:

„Peterhof“, Paradeplatz, Zürich, erbaut 1911/12
Bankhaus Leu & Cie. A.-G., Zürich, erbaut 1914/15
Geschäftshaus „Singer“, Marktplatz, Basel, erbaut 1915/16
Verwaltungsgebäude Piccard, Pictet & Cie., Genf, erbaut 1918/19
Bankhaus „Schweiz. Bankverein“, Nyon, erbaut 1919/20
„Schweiz. Nationalbank“, Zürich, erbaut 1920 u. a. m.
Verwaltungsgebäude „Schweiz. Bankgesellschaft“, Aarau, 1920.

**Steinbrecher
Sandwalzwerke
Ziegeleimaschinen**

Kleemann's Fabriken, Obertürkheim
(Deutschland)

Sponagel & Co
Zürich**Baumaterialien**

Spezialität: Boden- und Wandplattenbeläge



ALFRED SÉQUIN ING[®]
SEEGARTENSTR. 8 ZÜRICH 8

**INDUSTRIEBAUTEN
PROJEKTIERUNG
u. BAULEITUNG**

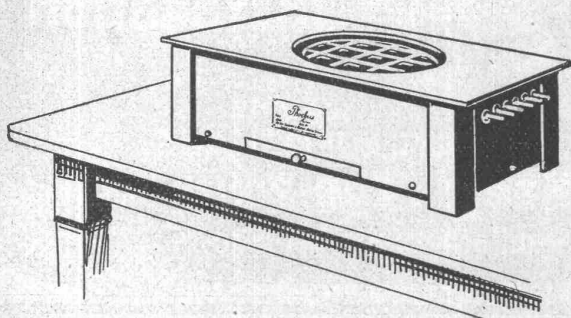
MEYNADIER & C^{ie}, ZÜRICH 8
COMPOSIT für Dachreparaturen
 Neubedachungen
 Isolierungen



Plastische Isoliermasse
 kalt streichbar, gebrauchsfertig,
 flach, steil oder senkrecht verwendbar.
 Wasserdicht und wetterbeständig, elastisch,
 leicht, dauerhaft,
 unveränderlich bei Hitze und Kälte
 fließt nicht ab, wird nie ganz hart,
 daher bei jeder Jahreszeit und in jedem Klima verwendbar.
Vielseitige Verwendungsmöglichkeit.

MEYNADIER

Das Neueste für die Küche: Elektrische Glühherde



(Patentiert)

für Private, Hotels und Anstalten.
 Sofort und konstant in
 heller Glut.

Prospekt „BZ“ gratis.

Aktien-
 Gesellschaft **Kummler & Matter, Aarau**
 Fabrik elektrischer Heiz- und Koch-Apparate

Haben Sie Bedarf an

Plan-Kopien, Heliographie?

Plandruck, Zinkdruck

ein- oder mehrfarbig
oder technischen Papleren

Sie werden reell und gewissenhaft bedient durch die
Lichtpaus- und Plandruck-Anstalt
ED. AERNI-LEUCH, BERN

ZIEGEL A.-G. ZÜRICH
 empfiehlt

Hourdis
 in diversen Längen

Rote Bodenplättli
 billigsster Belag

Hohlsteine
 2, 4 u. 6-loch in div. Grössen



**Schüle-
 Sicherheitswinde**
 DRP



für
Krane u. Aufzüge
 aller Art
 mit Hand- und Kraftbetrieb.
Fr. Schüle,
 Maschinenfabrik
Feldkirchen 75
 bei München.

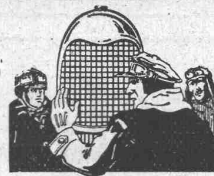
Patentausscheidung

Dasschweizer. Patent Nr. 83623
 vom 27. Juni 1918, betreffend:
 „Vorrichtung für die Um-
 steuerung von Booten mit
 Propellerantrieb“, welches die
 wohlbekannten Umsteuerruder,
 die auf dem ganzen Erdball in
 sehr ausgedehnter Masse zur
 Anwendung gelangt sind, schützt,
 ist zu verkaufen, oder in Lizenz
 zu geben. Diese Ruder vermin-
 dern den Gebrauch von Um-
 steuergetrieben auf Motorbooten.
 Bewegungsumkehr, Steuerung u.
 Geschwindigkeitsänderung lassen
 sich durch den blossen Gebrauch
 dieser Ruder bewerkstelligen.

Anfragen befördert **H. Kiroh-
 hofer** vormals Bourry-Séquin &
 Co., Ingenieur- u. Patentanwalts-
 bureau in **Zürich 1, Löwenstr. 51.**

Zu kaufen gesucht
 gebrauchte, guterhaltene
eiserne Fenster

event. mit Verglasung, passend
 für Werkstätte. Offerten mit
 Angabe der Masse und Scheiben-
 grösse nebst Preis sind zu richten
 unter Chiffre Z. N. 1538 an
Rudolf Mosse, Zürich.



L. E. RHYNER
 UERIKON AM ZÜRICHSEE
 KÜHLER- U. METALLWARENFABRIK
 KÜHLER, LATERNEN, GENERATOREN
REPARATUREN
 EIGENE PATENTE



CLICHÉS
 FÜR KATALOGE, ZEITSCHRIFTEN, REKLAME, etc.
A. SULZER & C^o
 AUTOTYPEN-STRICHÄTZUNGEN-GALVANOS

Patentanwalts-Bureau E. BLUM & Co., Bahnhofstr. 74 ZÜRICH 1

Patentverkauf oder Lizenzabgabe

Die Inhaber der Schweizerpatente

- Nr. 67795, Kugelkäfig für Kugellager,
 - Nr. 71958, Kegelrad und Verfahren zur Herstellung desselben,
 - Nr. 72196 Hyperbelrad u. Verfahren zur Herstellung desselben,
 - Nr. 73951, Doppelreihiges Rollenlager mit kegeligen Rollen,
 - Nr. 74048, Verfahren und Vorrichtung zur Herstellung kegeliger Rollen von genauen Abmessungen,
 - Nr. 76121, Verfahren zur Härtung von Rotationskörpern,
 - Nr. 81348, Durch Schliessen eines Stromkreises selbsttätig wirkende Vorrichtung zum Ausrücken des Vorschubes von Schleifmaschinen,
 - Nr. 80262, Vorrichtung zum Vorschieben ringförmiger Körper,
 - Nr. 83186, Einrichtung an Verbrennungskraftmaschinen mit Vorexplodingskammer,
 - Nr. 66573, Verbrennungskraftmaschine,
 - Nr. 53299, Procédé de cémentation,
 - Nr. 71327, Verfahren zur Herstellung von Cyaniden aus Karbiden und Stickstoff,
 - Nr. 80573, Rollenlager,
 - Nr. 59608, Elektrische Heizvorrichtung,
 - Nr. 74418, Elektrischer Heizkörper,
 - Nr. 78161, Als Stromzeiger ausgebildete elektrische Sicherung,
 - Nr. 78063, Elektrischer Heizkörper,
- wünschen mit schweizerischen Fabrikanten in Verbindung zu treten, behufs Verkaufs der Patente, beziehungsweise Abgabe der Lizenz für die Schweiz, zwecks Fabrikation der Patentgegenstände i. d. Schweiz. Reflektanten belieben sich um weitere Auskunft zu wenden an das

**Patentanwalts-Bureau
E. BLUM & Co., Bahnhofstr. 74
Zürich 1.**

Kranenseile Transmissionssseile imprägnierte, wetterfeste Gerüstseile Dichtungsstricke

roh und imprägniert in jeder Dicke. — Verlangen Sie Muster und Preise von der mechanischen Sellaaren-, Bindfaden und Riemenfabrik

Meister & Comp., Rüegsau (Kt. Bern).

Gegründet 1869.

Amerik. Buchführung

lehrt brieflich mit Garantie
Treuhand-Institut
Fritz Madoery, Basel.
Prospekte gratis und franko.

PATENT-ANWÄLTE
E. BLUM & Co. DIPL. INGENIEURE
GEGRÜNDET 1878 · ZÜRICH · BAHNHOFSTR. 74

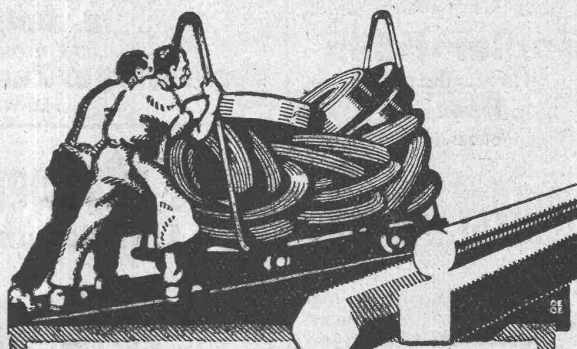
A. Glor & Co., Basel 18

Alleinige Vertreter in der Schweiz von
Sir W. G. Armstrong, Whitworth & Co. Ltd., England



Lager in

**Schläuchen
Kupplungen
Pressluftschlämmern**
Erstellung kompletter Pressluftanlagen



VEREINIGTE DRAHTWERKE A. G. BIEL

EISEN & STAHL
BLANK- & PRÄZIS GEZOGEN, RUND, VIERKANT, SECHSKANT & ANDERE PROFILE
SPEZIALQUALITÄTEN FÜR SCHRAUBENFABRIKATION & RECONDREMENT
BLANKS STAHLWELLEN, KOMPRESSOR- ODER ABSCHEID-
BLANKGEWALZTES BANDEISEN & BANDSTAHL
BIS ZU 300 mm BREITE
VERPACKUNGS-BANDEISEN
GROSSER AUSSTELLUNGS-PRÄMIERTE SCHWEIZER LANDESAUSSTELLUNG BASEL 1914

Emil Steiner :: Zürich-Wiedikon Mechanische Werkstätte und Maschinen-Handlung

Lager in gebrauchten Maschinen aller Art, Dampfkesseln
Motoren, Reservoirs, Rippenheizröhren etc. etc.
Spezialität: Transmissionen, gebrauchte
Wellen, Sellers- und Ringschmier-
lager neuester Systeme.
Riemenscheiben in Eisen und Holz.

Alfr. Schmidweber's Erben Zürich 8 — Dietikon

**Innen- und Aussendekorationen
in poliertem Marmor und Granit**

Goldene Medaille Schweizer. Landes-Ausstellung
Bern 1914

Zu verkaufen

1 Nivellierinstrument mit Stativ,
1 Kreuzscheibe mit Stativ, diverse
Messlatten und Jalons, 1 Universal-
Rechenwalze (Syst. Daemen-
Schmid. **Heinrich Ramstock**,
Architekt, Höhenweg 10, Zürich 7

Zu verkaufen

120 Meter

Rollbahngeleise

Profil 70 mm, Spurweite 70 cm,
mit sämtlichen Laschen u. Bolzen,
4 Spitzweichen, 2 Drehscheiben,
1 Kippwagen, 2 Sandgatter, 2
Werkzeugkasten mit Inhalt, Pickel
und Schaufeln, diverse Karren,
3 Lastwinden etc., alles sehr
billig abzugeben. Offerten gefl. an

Kindler-Kälin

Holzhandlung,
Basel,

Hegenheimerstrasse 98.

Patentverwertung

Der Inhaber des schweizer.
Patentes Nr. 66778 vom 21. Mai
1913, betreffend: „**Verfahren
zum Pressen von Stangen
aus Tongstein und Form zur
Ausführung d. Verfahrens**“,
wünscht das Patent zu verkaufen,
in Lizenz zu geben oder ander-
weitige Vereinbarungen für die
Fabrikation in der Schweiz ein-
zugehen.

Anfragen befördert **H. Kirch-
hofer** vormals Bourry-Séquin &
Co., Ingenieur- u. Patentanwalts-
bureau in Zürich 1, Löwenstr. 51.

Patentverwertung

Die Inhaberin der schweize-
rischen Patente:

Nr. 53312 vom 9. Mai 1910, be-
treffend: „**Bewegungsüber-
tragungsmechanismus**“,

Nr. 53313 vom 9. Mai 1910, be-
treffend: „**Bewegungsüber-
tragungsmechanismus**“,

Nr. 53219 vom 9. Mai 1910, be-
treffend: „**Spindel mit Lage-
rungs- und Schmiereinrich-
tung für Spinn- und Zwirn-
maschinen**“,

Nr. 53220 vom 9. Mai 1910, be-
treffend: „**Vorrichtung zum
Kuppeln der Spindeln von
Spinn- und Zwirnmaschinen
mit ihren Antriebsorganen**“
und

Nr. 53221 vom 9. Mai 1910, be-
treffend: „**Spindelantriebs-
mechanismus bei Spinn-
und Zwirnmaschinen**“,
wünscht die Patente zu verkaufen,
in Lizenz zu geben oder ander-
weitige Vereinbarungen für die
Fabrikation in der Schweiz ein-
zugehen.

Anfragen befördert **H. Kirch-
hofer** vormals Bourry-Séquin &
Co., Ingenieur- u. Patentanwalts-
bureau in Zürich 1, Löwenstr. 51.

Konkurrenz-Ausschreibung

über Ausführung von

Erd-, Maurer-, Zimmer- und Steinhauerarbeiten

für den Erweiterungsbau der Wäckerlingstiftung Uetikon am See.

Eingabetermin **30. Mai 1921.**

Näheres im kantonalen Amtsblatt.

Zürich, den 17. Mai 1921.

Für die kantonale Baudirektion:

Der Kantonsbaumeister:

Fietz.**LA SOCIÉTÉ DES PRODUITS
AZOTÉS**

achèterait d'occasion une chaudière 12/18 kg à
foyer intérieur. Surface de chauffe 40 à 50 m².
Adresser offres avec caractéristiques et dessin à
la **Société des Produits Azotés à Martigny**
(Valais).

Erstkl. Voralberger Portland-Zement

Marke „Lorüns“, sowie

la. Dolomit-Sackkalk

auch in grossen Mengen prompt lieferbar.

Voralberger Zementwerk Lorüns G. m. b. H.Hauptbureau **Bludenz.****Die Sägewerk Rebmann A.-G.
in Liquidation, ERLBACH (Bern)**

offeriert tadellos eingeschnittenes

**Vorrats- Bauholz, Baum-,
Schaal- und Gerüstbretter**

sowie rohe Riemen und Dachlatten.

**Thermoelektrische Pyrometer**

Systeme:

„Wanner“ „Braun“ „Hirschson“

für Messbereich bis zu höchster Temperatur für

Eisenwerke, Glashütten,

Chemische Fabriken, Wissenschaftliche

Institute usw.

Otto Zaugg, Bern

Kramgasse 78

Spezialwerkzeuggeschäft.

Verband Schweiz. Dachpappenfabrikanten E.G.

Verkaufs- und Beratungsstelle

Peterhof, Bahnhofstrasse 30 — Zürich — Peterhof, Bahnhofstrasse 30

Telephon: Selnau Nr. 36.36 Telegramme: Dachpappverband

Verkaufsstelle für

Dachpappen — Holz-Zement — Klebmassen**Filzkarton — Teerfreie Dachpappen****R. DIETRICH & CO. A.-G., ZÜRICH**

Fabrik mit Geleise-Anschluss in Altstetten. Telephon: S. 1890

Grosses Lager in Maschinenölen jeder Art.

Elektromotoren-Oele — Turbinen-Oele — Dampfzylinder-Oele

Automobil-Oel und Motorwagenfett

Wasserlösliches Bohreröl — Bodenöl — Leinöl

Bodenwische — Schmierseife — Carbolineum etc. etc.

Bauführer

Schweizer, Techniker mit 18jäh-
riger Baupraxis in Hoch- und
Tiefbauten, Bergbau, im In-
und Ausland; deutsch, italienisch,
französisch, in Projekt, Kalkulat.
u. Absteckungsarbeiten erfahren,
sucht Stelle in Tief-, Hochbau,
Minenbetrieb im In- od. Ausland
eventuell Uebersee. Eintritt so-
fort oder in 2 Monaten. Gefl.
Offerten unter Chiffre Z. Z. 1525
befördert **Rud. Mosse, Zürich.**

Zur Ausbeutung

einer

Erfindung i. Baufach

wird ein kapitalkräftiger

Architekt

oder

Baumeister

gesucht. Gefällige Offerten
unter Chiffre J. 2390 Z. an
Publicitas A. G., Zürich.

Gesucht nach Frankreich ge-
wandter

Konstrukteur

als Chef des Konstruktionsbureau
einer grösseren Transformatoren-
fabrik. Gut bezahlte, aussichts-
reiche Stellung für qualifizierten
Bewerber. Detaillierte Offerten
unter Chiff. Z. A. 1601 befördert
Rudolf Mosse, Zürich.

Wo könnte ein starker, intel-
ligenter Knabe das **Mau-
rerhandwerk gründlich er-
lernen**, wo er Kost und Logis
beim Meister hätte? Um Aus-
kunft bittet **G. Wernli**, Chef-
monteur, Brig, Kant. Wallis.

Zu kaufen gesucht
auf Abbruch als Magazin ein

Schuppen

in Holz mit Brettern eingeschalt,
ca. 8 m breit und 20 m lang,
event. mit Vordach. Offerten
erbeten unter Chiffre Z. S. 1543
an **Rudolf Mosse, Zürich.**

Planimeter boradi

billig zu verkaufen. Angebote an
Dietz, Berlin-Ploehsdorf.

Pickel

Offerierte Pickel mit Stiel, 100-
weise à Fr. 3.— per Stück franko
Brusio. Bei grösserer Abnahme
Rabatt.

P. Plozza, Brusio.

Zufall. 24 neue **Zimmer-
türen** à Fr. 25.—
Zürich, Hochfahrbasse 18, Tel. Hott. 4903

Reisszeug

30tellig, selten schönes Exempl.,
billig zu verkaufen. Gefl. An-
fragen an
Mathys, zum Schaaff, Zürich,
Gerbergasse 5.

Schweizerische Nationalbank

Ausschreibung von Bauarbeiten f. d. Neubau der Schweizer. Nationalbank in Zürich.

Nachstehende Arbeiten werden zur öffentlichen Konkurrenz ausgeschrieben:

1. Glaserarbeiten,
2. Holzrolladen,
3. Wand- und Bodenplattenbelag,
4. Sanitäre Installationen u. Dachwasserableitungen in Guss,
5. Handläufe und Treppengeländer in Holz,
6. Gipsestrichböden,
7. Gipserarbeiten,
8. Steinmehlputz.

Eingabeformulare, Pläne und Bedingungen können von **Freitag, den 20. Mai 1921** an, vormittags von 9 bis 12 und nachmittags von 3 bis 6 Uhr, auf dem Bureau der Bauleitung: Bären-gasse 13, bezogen, bezw. eingesehen werden und zwar:

- für Gipserarbeiten und Steinmehlputz im Bureau Nr. 1,
- für die übrigen Arbeiten im Bureau Nr. 2.

Die Offerten sind bis **Samstag, den 4. Juni 1921, abends 6 Uhr**, an die **Schweizerische Nationalbank, Departement III, Zürich**, einzureichen mit der Aufschrift: „Offerte für den Neubau der Schweizerischen Nationalbank“.

Offeneröffnung: **Montag, den 6. Juni 1921**, mittags 2 Uhr, im Sitzungszimmer der Schweizerischen Nationalbank, St. Peterstr., Zürich 1.

Zürich, den 10. Mai 1921.

Die Bauleitung:

Gebrüder Pfister, Architekten B. S. A.
Zürich 1.

Ausschreibung von Bauarbeiten

Für eine grössere Industriebaute in der Nähe von Schaffhausen wird über die Ausführung nachstehender Arbeiten freie Konkurrenz eröffnet:

1. Erd- und Maurerarbeiten,
2. Verglasung der Oberlichter.

Pläne, Bedingungen und Eingabeformulare liegen von **Donnerstag, den 19. Mai** an, täglich von 8 bis 12 und 2 bis 5 (ausgenommen Samstag nachmittags) auf dem Bureau der Bauleitung zur Einsicht auf. Die Offerten sind bis **Samstag, den 28. Mai 1921**, an die Unterzeichnete einzureichen.

Schaffhausen, den 10. Mai 1921.

Die Bauleitung:

Aus Auftrag: **Karl Schalloh**, Architekt.

Bauausschreibung

Die **Ortsgemeinde Lichtensteig** vergibt auf dem Submissionswege den Bau der II. Sektion der Köbelisbergstrasse: Brandenbord-Köbelisberg und die Korrektur des untern Köbelisbergweges, umfassend:

- ca. 6800 m³ Erdbewegung,
- ca. 850 m³ Felssprengung,
- ca. 2300 m² Steinbett und Rollierung,
- ca. 430 m³ Bekiesung.

Die Pläne und Vorausmasse liegen auf dem Bureau des Forstamtes in St. Gallen (Gartenhaus des Regierungsgebäudes) zur Einsicht auf, woselbst auch die Eingabeformulare bezogen werden können.

Eingabetermin **27. Mai 1921.**

**Für den Verwaltungsrat der
Ortsgemeinde Lichtensteig:**

W. Schweizer, Präsident.

Stellenausschreibung

Die durch Demission erledigte Stelle eines **Adjunkten des Inspektors der Gebäude-Brandversicherung und der Feuerpolizei** des Kantons Solothurn wird hiemit zur Besetzung ausgeschrieben. Antritt der Stelle baldmöglichst. Jahresbesoldung Fr. 6400 nebst den gesetzlich vorgesehenen Taggeldern und Reiseentschädigung für auswärtige Betätigung.

Elektrotechniker

mit praktischen Kenntnissen zur Ausübung der Kontrolle sämtlicher Installationsarbeiten, von Schwach- und Starkstromanlagen, sowohl für Hausinstallationen, wie für Freileitungen und Motoren, mit Erfahrung im Gebäudeblitzableiterbau und im Hochbaufach, wenn möglich auch im Feuerwehrewesen, wollen ihre Bewerbungen nebst Beilage von Ausweisen und Zeugnissen längstens bis **30. Mai 1921** dem unterzeichneten Departement einreichen, das bezüglich der Obliegenheiten auch weitere Auskunft erteilt.

Solothurn, den 4. Mai 1921.

Für das Finanz-Departement:

Dr. Affolter.

Privat-Gesellschaft für telephonische und elektrische Unternehmungen in der Westschweiz sucht sofort techn. u. kaufm. durchaus gebild.

Ingenieur-Direktor

Gründliche theoretische und praktische Kenntnisse der deutschen Automaten-Zentralen, sowie Erfahrung in der Installation derselben unerlässlich. Nur sprachgewandte Bewerber schweizerischer Nationalität mit Spezialkenntnissen für die Installation elektrischer **Präzisionsuhren**, die sich über theoretische und praktische Erfahrung im Fache ausweisen können, wollen ihre Offerten schriftlich unter Chiffre Z. S. 1618 an **Rudolf Mosse, Zürich**, Limmatquai 34, Telefon H. 6817, senden.

Turbinen-Ingenieur

gesucht, der ausreichende u. langjähr. Erfahrungen in d. Konstruktion von Wasserturbinen hat. Freundliche Angebote mit Referenzen und curriculum vitae, beiläufigen Gehaltsforderungen, sowie über frühesten Eintritt, an die

**Teplitzer Maschinenfabriks-Aktien-Gesellschaft
Teplitz-Schönau in Böhmen**

erbeten. Ledige Herren wegen Wohnungsschwierigkeit bevorzugt.

Patentverwertung

Für

**Eisengiessereien, Konstruktions-
Maschinenfabriken, grössere Schlossereien**

etc. zur Anfertigung und Vertrieb geeignetes **Schweizer Patent**, welches gut eingeführt, glänzende Gutachten vorhanden sind und ohne grosse Reklame leicht abzusetzen ist, für Schweiz zu verkaufen. Offerten unter F. G. R. 453 an **Rudolf Mosse, Frankfurt a/M.**

Schweiz. Linoleumfabrik Giubiasco (Tessin)

Gegründet 1905



Erstklassige Marke

Eigene Agentur Zürich, Bleicherweg 50, Telephon: Selnau Nr. 69.30
Briefadresse: Postfach Selnau Nr. 41 — Bezugsquellen werden nachgewiesen durch die Agentur Bleicherweg 50 — In Mill. Quadratmeter bewährt

Granit - Inlaid - Jaspé - Kork
Uni Linoleum - Kork-Jaspé

Schweizer Linoleum (Marke Helvetia)

ATELIERS DE CONSTRUCTIONS MÉCANIQUES DE VEVEY S. A.

Téléphone No. 69

VEVEY (Suisse)

Télégr. Fonderie-Vevey

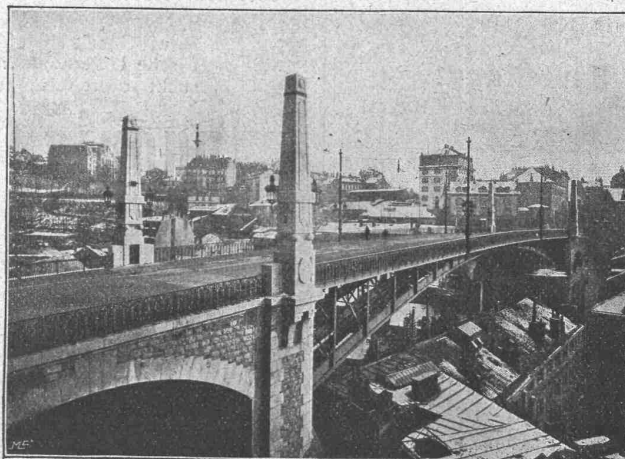
Turbinen u. Regulatoren

Hebewerkzeuge

Krane
Laufbühnen
Drehscheiben
Warenaufzüge
Verlade Rollwagen

Eisen- und Bronze-Giesserei

Nebenstehendes Bild: Pont Ch.
Bessières, Lausanne.



Eiserne Brücken und
Dach-Konstruktionen

Réservoirs
Dampfkessel
Gasbehälter
Rohrleitungen

Schleusen und Wehranlagen

Weichen und Keuzungen

Nebenstehendes Bild: Pont Ch.
Bessières, Lausannes.



GESELLSCHAFT DER LUDW. VON ROLL'SCHEN EISENWERKE
· FILIALE: EISENWERK CLUS KT. SOLOTHURN ·



TRANSMISSIONEN

in moderner Ausführung, mit Ringschmierlagern oder Kugellagern.
Komplette Anlagen für alle Industriezweige.

Benn's Patent-Reibungskupplungen.
Elektromagnetische Reibungskupplungen.

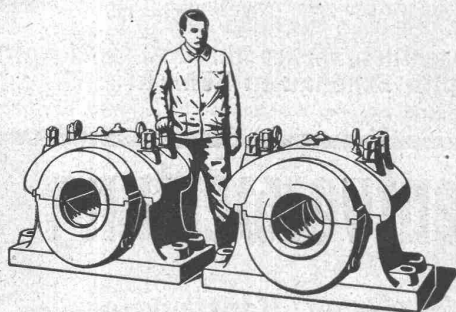
Patentiert in der Schweiz und im Auslande.

Riemenscheiben in Gusseisen.

Riemen-Leitrollen mit automatischer Schmierung
oder mit Kugellagern.

Zahnräder mit rohen oder gefrästen Zähnen.

Ausführungsrecht für die Schweiz der
Patent-LENIX-Getriebe



Schwere Stahllager mit Ringschmierung,
für Walzwerke