

Objektyp: **Advertising**

Zeitschrift: **Schweizerische Bauzeitung**

Band (Jahr): **77/78 (1921)**

Heft 21

PDF erstellt am: **21.09.2024**

Nutzungsbedingungen

Die ETH-Bibliothek ist Anbieterin der digitalisierten Zeitschriften. Sie besitzt keine Urheberrechte an den Inhalten der Zeitschriften. Die Rechte liegen in der Regel bei den Herausgebern. Die auf der Plattform e-periodica veröffentlichten Dokumente stehen für nicht-kommerzielle Zwecke in Lehre und Forschung sowie für die private Nutzung frei zur Verfügung. Einzelne Dateien oder Ausdrucke aus diesem Angebot können zusammen mit diesen Nutzungsbedingungen und den korrekten Herkunftsbezeichnungen weitergegeben werden. Das Veröffentlichen von Bildern in Print- und Online-Publikationen ist nur mit vorheriger Genehmigung der Rechteinhaber erlaubt. Die systematische Speicherung von Teilen des elektronischen Angebots auf anderen Servern bedarf ebenfalls des schriftlichen Einverständnisses der Rechteinhaber.

Haftungsausschluss

Alle Angaben erfolgen ohne Gewähr für Vollständigkeit oder Richtigkeit. Es wird keine Haftung übernommen für Schäden durch die Verwendung von Informationen aus diesem Online-Angebot oder durch das Fehlen von Informationen. Dies gilt auch für Inhalte Dritter, die über dieses Angebot zugänglich sind.

Schweizerische Bauzeitung

Abonnementspreis:

 Schweiz 40 Fr. jährlich
 Ausland 50 Fr. jährlich

Für Vereinsmitglieder:

 Schweiz 32 Fr. jährlich
 Ausland 40 Fr. jährlich
 sofern beim Herausgeber
 :: abonniert wird ::

WOCHENSCHRIFT
FÜR BAU-, VERKEHRS- UND MASCHINENTECHNIK

GEGRÜNDET VON A. WALDNER, ING. HERAUSGEBER A. JEGHER, ING., ZÜRICH

Verlag: A. & C. Jegher, Zürich — Kommissionsverlag: Rascher & Cie., Zürich und Leipzig

ORGAN

DES SCHWEIZ. ING.- & ARCHITEKTEN-VEREINS & DER GESELLSCHAFT EHEM. STUDIERENDER DER EIDG. TECHN. HOCHSCHULE,

Insertionspreis:

 4-gespalt. Colonnezelle od.
 deren Raum . . . 50 Cts.
 Haupttitelseite: 80 Cts.
 Alleinige Inseraten-An-
 nahme: Rudolf Mosse,
 Annoncen-Expedition,
 Zürich, Basel und deren
 Filialen und Agenturen

Baukontor Bern A. G.

 Abteilungen für:
Baumaterial
Bau-Eisen
Bau-Spezialitäten


Baumaterial - Großhandlung

Holzhandel:
 Eigene Säge-, Hobel- u. Spaltwerke
Spezialgeschäft
 für Boden- und Wandplatten

PERSONEN- & WAREN-AUFZÜGE

 nach
 bewährtem
 System

für jede Leistung und Betriebsart

Schweiz. Wagonsfabrik Schlieren A. G., Schlieren-Zürich

 Telefon: Selnau 11.15
 Telegr.: Wagonsfabrik Schlieren


„CERTUS“

Säurefeste

Certus - Cemente

 für Auskleidungen von Bassins, Kanali-
 sationen etc.

Kaltleim-Pulver

 unübertroffen für Hart- und Weichholz,
 Leder, Linoleum, sowie fast alle Mate-
 rialien. Ein Versuch überzeugt.

Muster gratis und franko.

Pflanzen-Leime

 Kaltleime, Couvert- und Etikettenleime,
 Malerleime und Tapetankleister, Schuh-
 leime und Kleister, Linoleumkitt, Ap-
 pretur- und Schlichte-Präparate.

Kaltleim-Fabrik O. Messmer, Basel

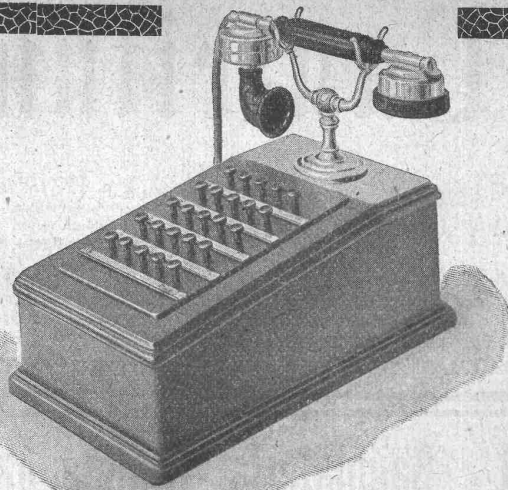

Aktiengesellschaft SKF-Kugellager, Zürich

NORMA SKF NORMA
 Kugellager Rollenlager

Strebelwerk Zürich

Rämistrasse 5 — Telephon Hottingen 49.33

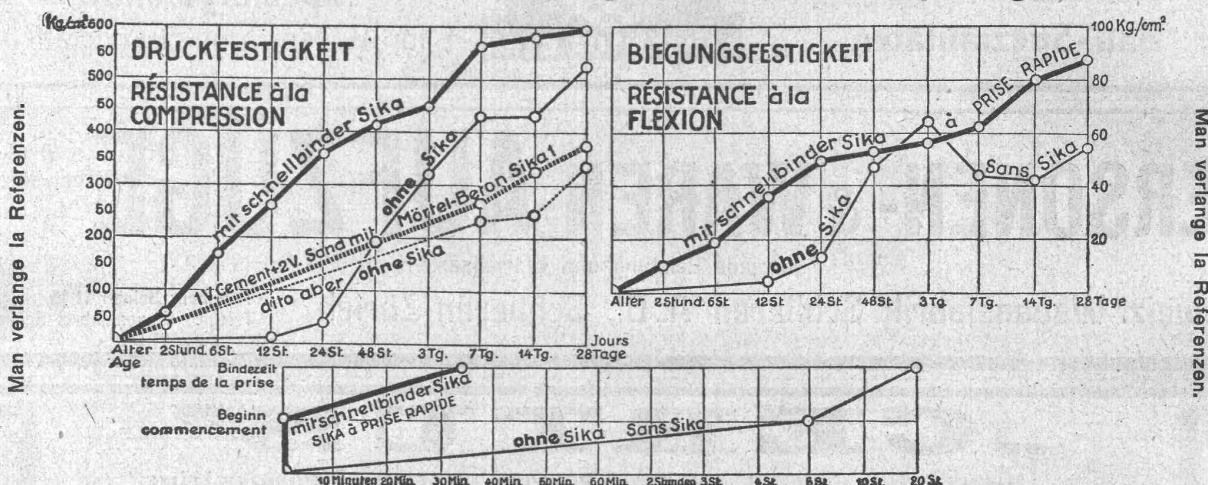
 Für minderwertige Brennmaterialien, wie Maschinenhobelspähne, Sägespähne
 etc. empfehlen wir die Verwendung unseres neuen **Jalousie-Einhängerostes**.
 Zu beziehen durch Heizungsfirmen.



Hasler A.-G., Bern

Telephon-Apparate
 Telephon-Zentralen
 Telephon-Anlagen } jeden Umfanges

SIKA-Resultate von der Eidgenössischen Materialprüfungsanstalt Zürich.



Die Probekörper wurden von der Anstalt selbst angefertigt. **Wasserdruk-Pröben:** Bei Maximaldruck des Apparates (6 Atm.) blieben die Proben trocken. Mit schnellbindender Sika kann während grossem Wasserdruk abgedichtet werden, selbst mittels Anstrichen.

KASP. WINKLER & C^{IE}, ALTSTETTEN-ZÜRICH.

Telephon: Selnau 3963

Fabrikation und Vertrieb chem.-bautechnischer Präparate.

Telegr.: Sika Zürich

Baumann, Koelliker & Co. Elektrische Anlagen jeder Art

Aktiengesellschaft für elektrotechnische Industrie
 Zürich 1

SCHWEIZERISCHER KALKFABRIKEN ZÜRICH

umfassend die Fabriken:

Kalkwerk Schinznach-Bad Knoblauch
 Hydraulische Kalkfabrik Holderbank
 G. Spühler, Rekingen
 Kalk- und Cementfabriken Bekenried A.-G.
 Ingenieur Borner & Co., Wallenstadt

Cement- und Kalkfabriken R. Vigler A.-G. Luterbach
 K. Hürlimann's Söhne, Brunnen
 Jura Cementfabriken, Aarau
 Cement- und Kalkwerk Liesberg A.-G.

Hydraulische Kalk- u. Gipsfabrik Bärschwil
 Gips-Union A.-G. Zürich
 Schweiz. Cementindustrie-Ges., Heerbrugg
 Vereinigte Cementfabriken Rozloch A.-G.
 Gips- und Kalkwerke Konolfingen

empfiehlt den Konsumenten ihren

Ia hydraulischen Kalk.

Verkaufsstelle: **E. G. Portland, Zürich.** Bureau: Seidengasse 9.

Telegramm-Adresse: **Portland, Zürich.** Telephon-Nr.: Selnau 285.

DEMAG 8795



• Leistungsfähige
und wirtschaftliche
Pressluftanlagen
jeder Art und Größe
ab Lager lieferbar.

Vertreter für die Schweiz:
Maschinen-Ingenieur **M. ten Bosch**
Zürich 2, Waffenplatzstrasse 69.

DUISBURG

Personen- u. Lasten-



**SCHINDLER
U. CIE.
LUZERN**

GEGRÜNDET
1874

5000 ANLAGEN AUSGEFÜHRT



EMIL HYDER 19.

AUFZÜGE

Hetzer-Construktionen

Ueberdeckte Fläche in der Schweiz rund 230,000 m²

Offertstellung und Ausführung durch
Schweiz. A.-G. für Hetzer'sche Holzbauweisen, Zürich I.

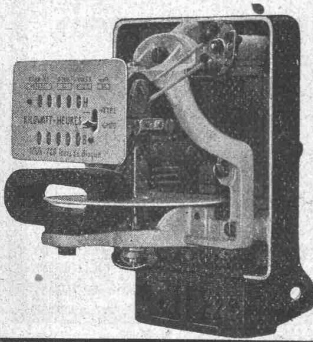
8, rue des
Vieux-Grenadiers

SOCIÉTÉ
GENEVOISE

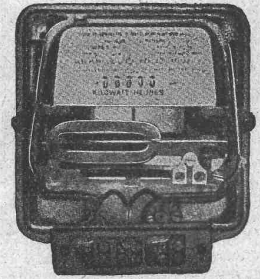


D'INSTRUMENTS
DE PHYSIQUE

GENÈVE



Wechselstrom-Zähler Schaltuhren für Doppel- und Mehrfach-Tarif



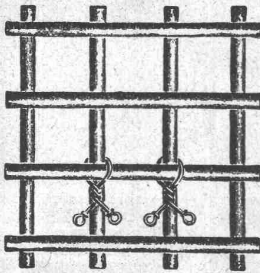
Oberrheinische Industriegesellschaft
Joseph Fögele & Co. Mannheim
Telegramm-Adresse: Svoco-Mannheim
.. Weichen... Kreuzungen... Drehscheiben..
.. Die Gelenkdrehscheibe... Schiebebühnen..
..... Rangierwinden... Spills.....

Bureau Schweiz:
G. Bäumlin Ingenieur S.T.A. Luzern, Kertensteinstr. 52.
Telegr.-Adresse: Bäumlin Luzern. Telefon No 40.

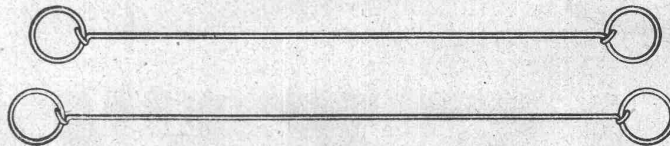
Schweizerische Nagelfabrik

Aktiengesellschaft

Grüze bei Winterthur



Verwendung beim binden von Betonisen.



Drahtbinder von 12 bis 30 cm Länge



Verwendung als Sackverschlüsse



EISENBAHNBRÜCKE ÜBER DIE LINTH UND SERNFT IN SCHWANDEN

Heinrich Brändli, Horgen Asphalt-, Dachpappen- und Holzcementfabrik

erstellt:

Asphaltarbeiten für jeden Bedarf
=== bei Hoch- und Tiefbauten ===

Spezialität: Asphalt-Isolierungen für wasserdichte Abdeckungen von Brücken, Viadukten, Gewölben, Ueber- und Unterführungen jeglicher Art; bei Eisenbahn- und Strassenbauten nach **System Heinrich Brändli**, in bestbewährten Ausführungen. Sorgfältige Bedienung. Sichere Garantie-Übernahme. Feinste Referenzen.

Telegramm-Adresse: **Heinrich Brändli, Horgen** — Telefon Nr. 38

H. FLOTTMANN & C^{IE}, ZÜRICH

TELEPHON SELNAU 1671 ♦ RENGGERSTRASSE 86 ♦ TELEGRAMM-ADRESSE: FLOTTMANN, ZÜRICH

liefern als Spezialität:

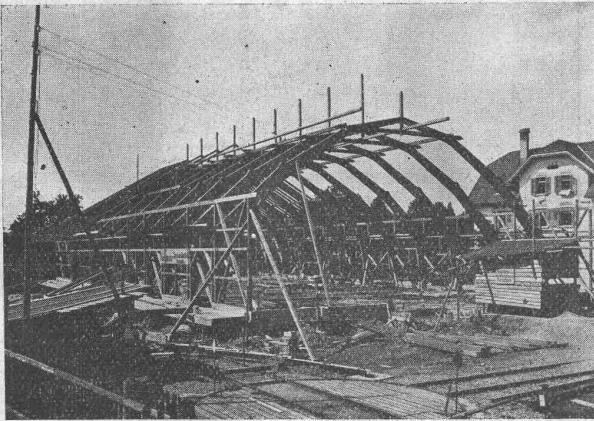
Komplette stationäre, transportable und fahrbare **Pressluftanlagen**
und **Pressluftwerkzeuge** mit allen Zubehörteilen für
Tunnelbauten, Steinbrüche, Marmorwerke, Zementwarenfabriken, Giessereien, mechanische Werkstätten etc. etc.

GROSSES LAGER IN ZÜRICH

STATION WOLLISHOFEN

Patentierter Vertikallamellenbinder

Statisch einwandfreie Holzkonstruktionen



Lagerhaus 26 m Spannweite.
Zweigelenkbogen mit Zugband.

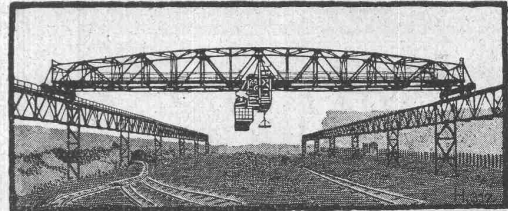
Projektierendes Ingenieurbureau

Gustav Thurnherr

Zürich, Limmatquai 34.

Lizenzen werden an leistungsfähige Zimmergeschäfte
rayonweise vergeben.

Esslingen



Elektr. betriebene Krane

für alle

Betriebsverhältnisse

Verladebrücken, Selbstgreifer

Schiebebühnen, Rangieranlagen

elektrische Lokomotiven

1425

München

Maschinenfabrik Esslingen

Vertreter: Alfred Keller, Ingenieur, Bern-Wabern



Die

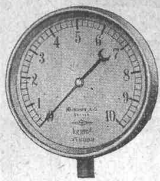
Zeichen-Instrumente „Minerva“

ersetzen dem technischen was die
Schreibmaschine und **Füllfeder** dem kaufmännischen Betriebe
Diese in den wichtigsten Staaten patentierten Neuheiten sind für das
gesamte **technische Zeichnen von grösster Bedeutung**

Verlangen Sie bitte Prospekte und Offerte von

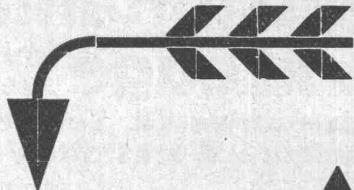
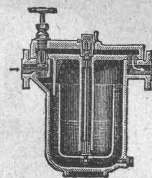
Hardmeyer, Berchtold & Co., Küsnacht-Zürich
Fabrikation technischer Instrumente

NB. Schweiz. Mustermesse Basel, 16.-26. April a.c., **Stand 666, Gruppe VI, Halle III**



MANOMETER A.-G., Stampfenbachstrasse 61, **Zürich**
 Lager und Fabrikation von **S. & B.-Armaturen**

Manometer, Dynamometer, Thermometer, Zugmesser mit und ohne Registrierung.
 Injektoren, Pumpen, Elevatoren. — Indikatoren. — Dampfmesser.
 Ventile, Wasserstände, Kondensstöpfe, Hähne etc.
 Schmierapparate, Kontroll- und Prüfungsapparate.



Wir fertigen

in unserer Abtlg. Massenartikel auf
 besonderen Spezialmaschinen

gedrehte Massenartikel

für sämtliche Zwecke in sauberster
 Ausführung und zu billigen Preisen.
 Senden Sie Ihre Muster oder Zeichnung.

Holzleuchter A.-G., Basel

Martin Keller & Co

Wallisellen -
 Zürich
 Mailand
 Delle



Bewährte Holz erhaltung

Avenarius Carbolineum

Seit 40 Jahren erprobte Originalmarke

| | |
|--|--------------------------|
| Acola dunkelbrauner Anstrich | } Beliebte Sparanstriche |
| Ravenar hellbraune, grüne, rote Anstriche | |
| Raco geruchloses Hausschwamm-Mittel. — | |

Sonderfarben auf Verputz und Holz, sowie Rostschutzfarben



Station der Brienerseebahn.
 Eternit-Doppeldach, kupferbraun.

Eternit Niederurnen

Unsere gerippten
Patent-Harfsteine

Spezial-Kalksandsteine
 sind das Ideal für trockenes
 Salpeterfreies Mauerwerk

A.G. Hunziker & Cie
 ZÜRICH - BRUGG - OLTEN

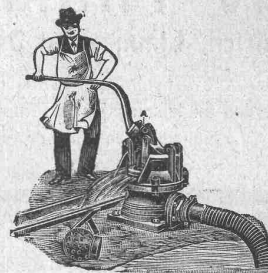


LEDER-RIEMEN
 UND ZUTATEN
 FÜR JEDE BETRIEBSART
GUT & Co ZÜRICH



Pumpen

für Hand- und Kraftbetrieb



Best bewährte Fabrikate

Baumaschinen

Robert Aebi & Cie. A. G., Zürich

Gegründet 1880

Gegründet 1880



Unsere
**Hand-
hängebahnen**

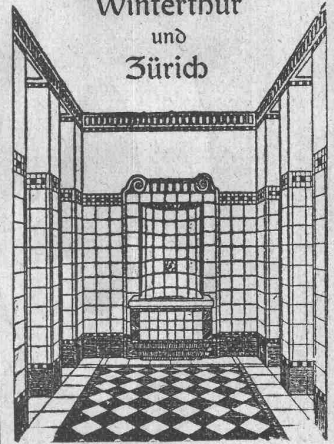
durchfahren Kurven mit den kleinsten Radien. Die Drehscheiben und Weichen werden durch den Hängebahnwagen selbsttätig umgestellt. Entgleisen der Wagen unmöglich.

Generalvertretung für die Schweiz:
Fr. Waldherr, Zürich, Seefeldstr. 120.

J-Pohlig A-G-Cöln

Erfindungs-Patente
Marken-Muster- & Modell-Schutz im In- u. Auslande
H. KIRCHHOFER vormals
Bourry-Séquin & Co., ZÜRICH
1880. Gegründet.

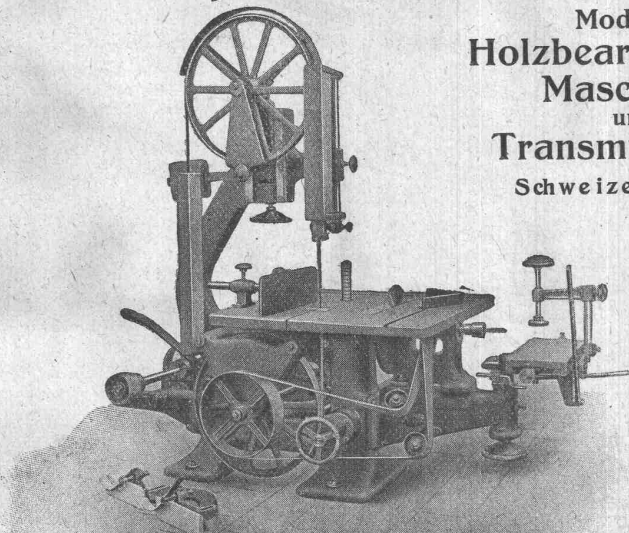
Georg Streiff & Co
Winterthur
und
Zürich



Spezialgeschäft für keramische
Boden- und Wandbeläge

Rauschenbach

Moderne
Holzbearbeitungs-
Maschinen
und
Transmissionen
Schweizerfabrikat



Maschinenfabrik Rauschenbach A.G., Schaffhausen

Akkord

Übernehme Holztransporte, Erdbewegungen, Kies- und Sandlieferungen, sowie jegliche Art Fahren, gleich in welcher Gegend, im Akkord- oder Taglohn mit prima Lastwagen.

A. Honegger, Luzern
Baselstrasse — Telephon 1920.

Treibriemen

aus Kernleder, Kamelhaar, Baumwolle, Balata, Hanf, Gummi. Neueste Riemenverbinder liefert ab Lager

Adolf Schlatter
Dietikon (Zürich).



Betonmischmaschinen
in
Kauf und Miete
Beton- und Mörtelmischer
von 40 bis 50, 80 bis 100, 200 m³ Tagesleistung
mit oder ohne Materialaufzug
mit oder ohne kombinierte Bauwinde
zu billigsten Fabrikpreisen

J. Brun & Cie., Nebikon
Maschinenfabrik

Jauchepumpe

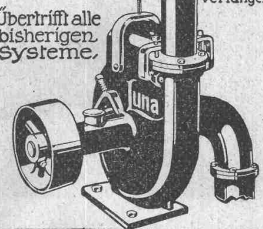
Suna

mit Patent-
Schlammflügel
fördert alles
ohne zu stopfen

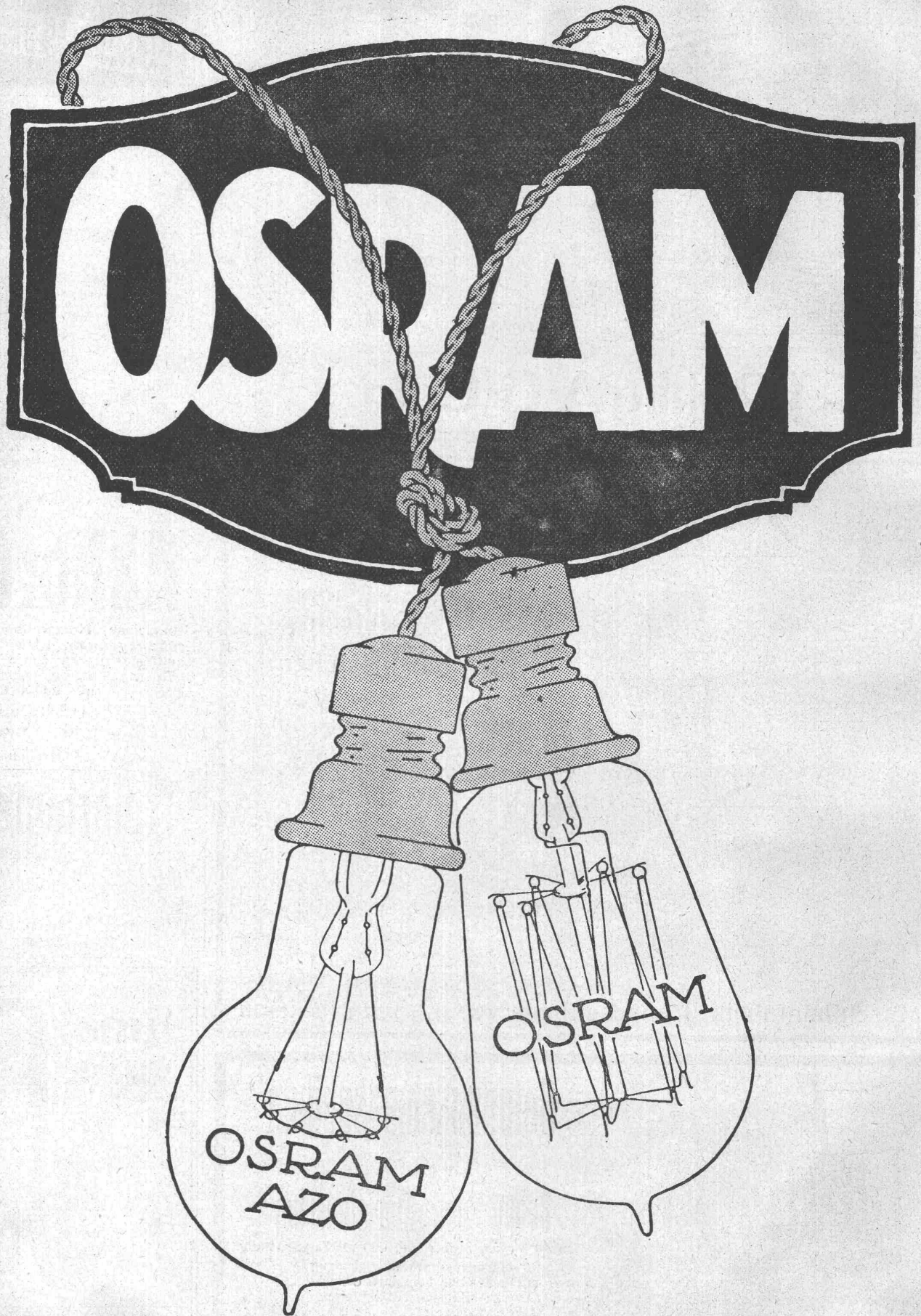
4+
Patente
D.R.P.

Prospekte
verlangen!

Übertrifft alle
bisherigen
Systeme.



* MASCHINENFABRIK *
BUCHER-GUYER
vormals Bucher-Manz
NIEDERWENINGEN ZÜRICH



OSRAM
AZO

OSRAM

OSRAM A.G., ZÜRICH