

**Zeitschrift:** Schweizerische Bauzeitung  
**Herausgeber:** Verlags-AG der akademischen technischen Vereine  
**Band:** 77/78 (1921)  
**Heft:** 20

## **Werbung**

### **Nutzungsbedingungen**

Die ETH-Bibliothek ist die Anbieterin der digitalisierten Zeitschriften auf E-Periodica. Sie besitzt keine Urheberrechte an den Zeitschriften und ist nicht verantwortlich für deren Inhalte. Die Rechte liegen in der Regel bei den Herausgebern beziehungsweise den externen Rechteinhabern. Das Veröffentlichen von Bildern in Print- und Online-Publikationen sowie auf Social Media-Kanälen oder Webseiten ist nur mit vorheriger Genehmigung der Rechteinhaber erlaubt. [Mehr erfahren](#)

### **Conditions d'utilisation**

L'ETH Library est le fournisseur des revues numérisées. Elle ne détient aucun droit d'auteur sur les revues et n'est pas responsable de leur contenu. En règle générale, les droits sont détenus par les éditeurs ou les détenteurs de droits externes. La reproduction d'images dans des publications imprimées ou en ligne ainsi que sur des canaux de médias sociaux ou des sites web n'est autorisée qu'avec l'accord préalable des détenteurs des droits. [En savoir plus](#)

### **Terms of use**

The ETH Library is the provider of the digitised journals. It does not own any copyrights to the journals and is not responsible for their content. The rights usually lie with the publishers or the external rights holders. Publishing images in print and online publications, as well as on social media channels or websites, is only permitted with the prior consent of the rights holders. [Find out more](#)

**Download PDF:** 22.02.2026

**ETH-Bibliothek Zürich, E-Periodica, <https://www.e-periodica.ch>**

Eingetragene Schutzmarke

**RIPOLIN**

die anerkannt beste Anstrichfarbe für Innen u. Aussen.  
Hochglänzend und Matt.

Generalvertreter für die Schweiz:  
**C. Hässig, Dufourstrasse 53, Basel.**

**Chrom Nickel Einsatzstahl**

Glasharte Haut, zäher Kern  
einfache Wärmebehandlung

Gut assortiertes Lager bei:

**A. Glor & Co.  
Basel 18.**



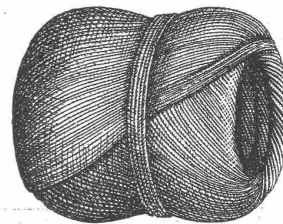
Alleinige Vertreter in der Schweiz von  
**Sir W. G. Armstrong, Whitworth & Co. Ltd., England**

**BLEICHERT**

DRAHTSEILBAHNEN / ELEKTROHÄNGEBAHNEN  
KABELKRANE / BECHERWERKE / GURTFÖRDERER  
**ADOLF BLEICHERT & CO. - LEIPZIG 18**  
GENERALVERTRETER FÜR DIE SCHWEIZ:  
**ROBERT AEBI & CO. - ZÜRICH 1**

**Meister & Co, Rüegsau (Bern)**

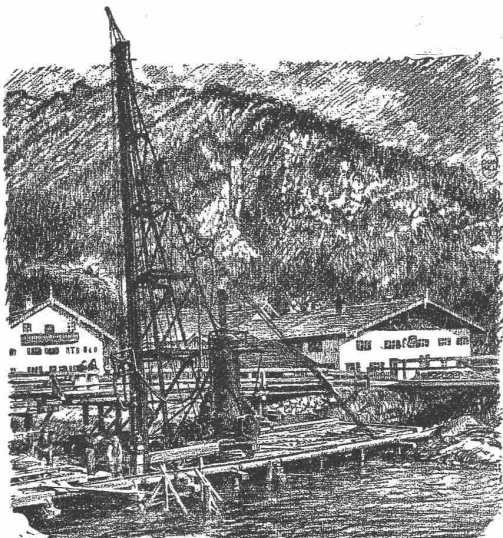
(Gegründet 1869)



**Fabrik von Bindfaden, Seilerwaren aller Art, Roll-  
laden- und Jutegurten, Treibriemen und Transportgurten**  
Prompte und reelle Bedienung  
Verlangen Sie Muster und Preise

**RAMMEN**

**Menck & Hambrock**  
Altona-Hamburg



Vertreter für die Schweiz:

**Fritz Marti A.-G., Bern**

**Rollbahn-Material — Baulokomotiven**  
**Baumaschinen aller Art**

**Das Ideal sind**

die längsbewährten

**Kompressoren und**

die patentierten

**Pressluftwerkzeuge**

alles Spezialfabrikate

**der Frankfurter Maschinenbau A. G.**

vormals Pokorny & Wittekind

einfach in der Handhabung

**die Allein**

es ermöglichen,

**mit einem Minimum**

von Spesen und Mühe

**ein Maximum**

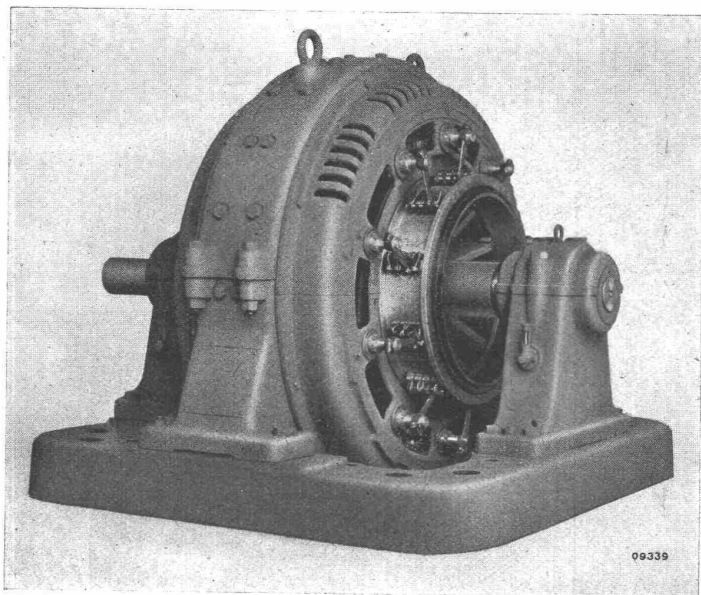
von Arbeit

**zu leisten**

Probewerkzeuge kostenlos und unverbindlich ab  
hiesigem Lager.

**A. Specken, Zürich 8.**

# B B C



## *Elektr. Antriebe in Industrie-Anlagen*

*Antrieb von Walzwerken (Reversierstrassen)  
von Rollgängen, Scheeren  
Blechbiegemaschinen  
Brikettpressen  
etc.*

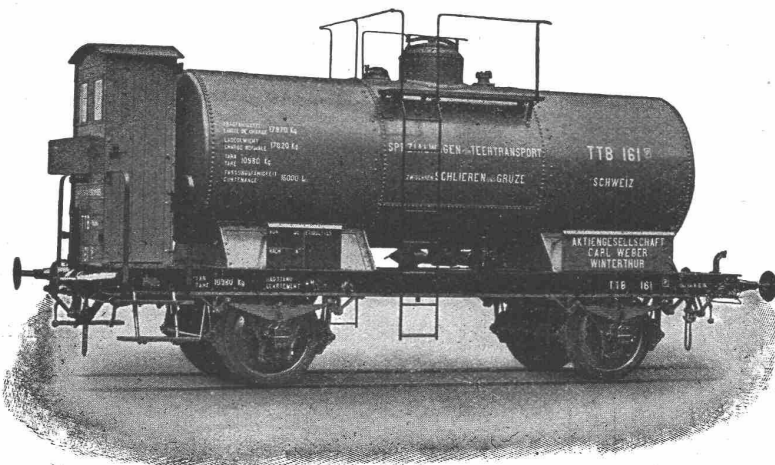
*Antrieb von Kompressoren  
Ventilatoren und Pumpen*

*Nebstehend: Gleichstrom-Compound-Motor  
750 PS, 440 Volt,  $n = 400$*

**A.G. BROWN, BOVERI & C<sup>IE</sup> BADEN (SCHWEIZ)**  
Verkaufsbureaux: Baden, Basel, Bern, Lausanne

## Schweizerische Lokomotiv- & Maschinenfabrik Winterthur

### Kessel-Wagen



für

**Petrol, Säure, Teer,  
Wein, Alkohol etc.**

**Reservoirs,  
geschweisst od. genietet**

**Kurze Lieferzeit.**





# OSRAM

# AZO



**OSRAM A.G. ZÜRICH**

**Submissions - Anzeiger.**

Termin	Auskunftsstelle	Ort	Gegenstand
19. Mai	A. Huber-Sutter	Zürich 2	Gerüstungs- u. Maurerarbeiten z. Aussenrenovation d. Kirche Kilchberg-Zürich.
21. "	Bauleitung der SBB	Amsteg	Ausführung des Unterwasserkanals des Kraftwerkes Amsteg.
22. "	Bauleitung der SBB	Chiasso	Maurerarbeiten u. a. für ein Bureaugebäude auf dem Bahnhof Chiasso.
22. "	Oberingenieur der SBB	Luzern	Lieferung u. Aufstellung einer eisernen Brücke über den Güterbahnhof Chiasso.
28. "	Elektrifikation SBB	Bern	Lieferung u. Aufstellung der Licht- u. Wärmanlagen für das Unterwerk Steinen.

**Freins Westinghouse**

POUR CHEMINS DE FER ET TRAMWAYS

Pour tous renseignements, s'adresser à la

**COMPAGNIE DES FREINS WESTINGHOUSE** (Succursale suisse)Marktgasse 50 — **BERNE** — Téléphone: 4467**Baumann, Koelliker & Co.**

Aktiengesellschaft für elektrotechnische Industrie

**Zürich 1****Freileitungsbau****Schweiz. Sprengstoff A.-G. Cheddite u. Dynamit**

Telephon Nr. 1.82

Bureau: **LIESTAL**

Telegr.-Adr.: Cheddite Liestal

Fabriken in Isleten (Kanton Uri) und Liestal

liefert zu günstigen Bedingungen

**Gelatine Telsit** stärkster Sicherheitssprengstoff**Cheditte und Gelatine Cheditte** geeignetste Sicherheitssprengstoffe für Steinbrüche**Dynamite und Sprenggelatine**

sowie

**prima kupferne Sprengkapseln, Zündschnüre und Kapselzangen.**

G. Spörri, Ing., Näfels, Spezialfirma für

**Hochdruckrohrleitungen**

für Wasserkraftanlagen betriebsfertig erstellt

**SIGNALANLAGEN und EISENBAHN-SICHERHEITSAPPARATE**Elektro-pneumatische, elektr. u. elektro-mechanische **Stellwerkapparate.****Automatische Blockvorrichtungen**durch Gleich- oder Wechselstrom betätigt. Wiederholung der Signale auf den Lokomotiven.  
Schwingende Warnungssignale für Bahnübergänge, Relais. Laschen für isolierte Schienen.  
Kontrollumschalter. Zugmeldeapparate etc.**COMPAGNIE GENERALE DE SIGNALISATION** 23, Rue d'Athènes  
PARIS.Vertreter für die Schweiz: **G. P. Skipworth**, Ingenieur, Marktgasse 50, **Bern.**



# Landis & Gyr A.G. Zug

## Elektrizitätszähler

FERRODIS - WATTMETER  
ZEIT- & SPERRSCHALTER

### IMPRÄGNIERANSTALT UND SÄGEREI:



**SCHWEIZ-  
GESELLSCHAFT FÜR  
HOLZKONSERVIERUNG  
A.G.  
ZOFINGEN**

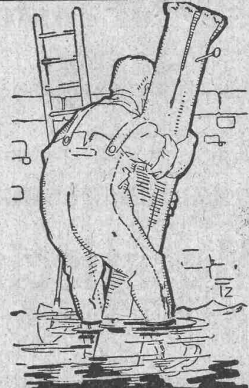
Bahnschwellen  
Hölzer für Brücken und  
Wasserbau  
Pfähle, Einzäunungen  
Holzpflaster

Imprägnierung mit Teeröl und Triolith nach  
Vorschriften der Schweiz. Bundesbahnen.

### PATENT-ANWÄLTE

**E. BLUM & Co** DIPL. INGENIEURE

GEGRÜNDET 1878 · ZÜRICH · BAHNHOFSTR. 74



### WASSERDICHTHE HOSEN

für Kanalarbeiter,  
Ingenieure, Fischer,  
etc.

**WALTER NAEF  
& Co**  
verm. als

**JOH. EMIL NAEF**  
Bahnhofstr. 54 Zürich  
Telegr. Summnaef

### J. Brum & Co

**Nebikon**  
Telegr.: BrumNebikon-Teleph. 12



**Hebezeuge**  
Ketten-, Stiften- und  
Baumaschinenfabrik

### Moderne

## Hebezeuge

Faschenzüge, Laufkatzen  
Laufwinden, Fusswinden  
Wellenböcke, Bauwinden  
Stockwinden, Wandwinden

sowie

Bindketten, Gallketten  
kalibrierte Ketten usw.

prompt und billig.

Stets grosser Lagervorrat in kurrenten  
Hebezeugen und Ketten

### J. SCHMIDHEINY & Co.

**HEERBRUGG (KANTON ST. GALLEN)**

liefern **salpeterfreie**

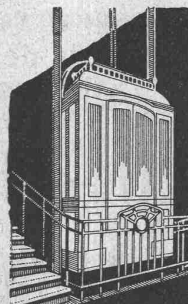
**Backsteine** aller Arten, von grösster Druckfestigkeit.  
Festigkeit gemäss den Normalien des  
Schweiz. Ingenieur- u. Architekten-Vereins  
wird mindestens garantiert.

**Poröse Platten** für Scheidewände, Boden- und  
Wandbeläge. Sehr leichtes, na-  
gelbares, vollständig schallsiche-  
res Produkt. Bester und billigster Ersatz für Kork usw.

**Decken-Hohlkörper** System Simplex  
System Pfeifer

**Bedachungs-Materialien** naturrot und  
engobliert

Referenzen, Muster und Prüfungsatteste  
stehen zur Verfügung.



## STIGLER Aufzüge

jeder Betriebsart  
u. für alle Zwecke.

GENERALVERTRETUNG:

**Kaegi & Egli, Zürich**

Stauffacherplatz · Tel. S. 10.54



## CLICHÉS

FÜR KATALOGE, ZEITSCHRIFTEN, REKLAME, etc.

**A. SULZER & Co**

AUTOTYPIEN-STRICHÄTZUNGEN-GALVANOS

## LA SOCIÉTÉ DES PRODUITS AZOTÉS

achèterait d'occasion une chaudière 12/18 kg à  
foyer intérieur. Surface de chauffe 40 à 50 m².  
Adresser offres avec caractéristiques et dessin à  
la Société des Produits Azotés à Martigny  
(Valais).



# Akkord

Uebernehme Holztransporte, Erdbewegungen, Kies- und Sandlieferungen, sowie jegliche Art Fahren, gleich in welcher Gegend, im Akkord- oder Taglohn mit prima Lastwagen.

**A. Honegger, Luzern**

Baselstrasse — Telephon 1920.

**Zufall.** 24 neue Zimmer-türen à Fr. 25.—  
Zürich, Hochlarstrasse 19, Tel. Hott. 4903

**Zu kaufen gesucht**  
gebrauchte, guterhaltene  
**eiserne Fenster**

event. mit Verglasung, passend für Werkstätte. Offerten mit Angabe der Masse und Scheibengrösse nebst Preis sind zu richten unter Chiffre Z. N. 1538 an **Rudolf Mosse, Zürich.**

**Zu kaufen gesucht**  
ein gut erhaltener

## Messtisch

mit guter Optik, mittlerer Grösse und kompletter Ausrüstung. — Offerten unter Chiffre Z. L. 1511 befördert **Rud. Mosse, Zürich.**

## Reisszeug

30teilig, selten schönes Exempl., billig zu verkaufen. Gefl. Anfragen an  
**Mathys, zum Schaaff, Zürich,**  
Gerbergasse 5.

**Zu kaufen gesucht**  
auf Abbruch als Magazin ein

## Schuppen

in Holz mit Brettern eingeschalt, ca. 8 m breit und 20 m lang, event. mit Vordach. Offerten erbeten unter Chiffre Z. S. 1543 an **Rudolf Mosse, Zürich.**

## Pickel

Offerierte Pickel mit Stiel, 100-weise à Fr. 3.— per Stück franko Brusio. Bei grösserer Abnahme Rabatt.

**P. Plozza, Brusio.**

**Amerik. Buchführung**

lehrt brieflich mit Garantie

**Treuhand-Institut**

**Fritz Madoery, Basel.**

Prospekte gratis und franko.

## Hartschlag Schotter

Kies u. Sand liefert zu kulanten Preisen franko verladen Station Näfels-Mollis.

**Schotterwerk Mollis**

**F. Kamm.**

## Schweizerische Nationalbank

### Ausschreibung von Bauarbeiten f. d. Neubau der Schweizer. Nationalbank in Zürich.

Nachstehende Arbeiten werden zur öffentlichen Konkurrenz ausgeschrieben:

1. Glaserarbeiten,
2. Holzrolladen,
3. Wand- und Bodenplattenbelag,
4. Sanitäre Installationen u. Dachwasserableitungen in Guss,
5. Handläufe und Treppengeländer in Holz,
6. Gipsestrichböden,
7. Gipserarbeiten,
8. Steinmehlputz.

Eingabeformulare, Pläne und Bedingungen können von **Freitag, den 20. Mai 1921** an, vormittags von 9 bis 12 und nachmittags von 3 bis 6 Uhr, auf dem Bureau der Bauleitung: Bären-gasse 13, bezogen, bezw. eingesehen werden und zwar:

für Gipserarbeiten und Steinmehlputz im Bureau Nr. 1,  
für die übrigen Arbeiten im Bureau Nr. 2.

Die Offerten sind bis **Samstag, den 4. Juni 1921, abends 6 Uhr**, an die **Schweizerische Nationalbank, Departement III, Zürich**, einzureichen mit der Aufschrift: „**Offerte für den Neubau der Schweizerischen Nationalbank**“.

Offeneröffnung: **Montag, den 6. Juni 1921**, mittags 2 Uhr, im Sitzungszimmer der Schweizerischen Nationalbank, St. Peterstr., Zürich 1.

**Zürich, den 10. Mai 1921.**

**Die Bauleitung:**

**Gebrüder Pfister, Architekten B. S. A.**  
**Zürich 1.**

## Bauausschreibung

Die **Ortsgemeinde Lichtensteig** vergibt auf dem Submissionswege den Bau der II. Sektion der Köbelisbergstrasse: Brandenbord-Köbelisberg und die Korrektur des untern Köbelisbergweges, umfassend:

- ca. 6800 m<sup>3</sup> Erdbewegung,
- ca. 850 m<sup>3</sup> Felssprengung,
- ca. 2300 m<sup>3</sup> Steinbett und Rollierung,
- ca. 430 m<sup>3</sup> Bekiesung.

Die Pläne und Vorausmasse liegen auf dem Bureau des Forstamtes in St. Gallen (Gartenhaus des Regierungsgebäudes) zur Einsicht auf, woselbst auch die Eingabeformulare bezogen werden können.

**Eingabetermin 27. Mai 1921.**

**Für den Verwaltungsrat der  
Ortsgemeinde Lichtensteig:**

**W. Schweizer, Präsident.**

## Ausschreibung

von

## Bauarbeiten

Für eine grössere Industriebaute in der Nähe von Schaffhausen wird über die Ausführung nachstehender Arbeiten freie Konkurrenz eröffnet:

1. Erd- und Maurerarbeiten,
2. Verglasung der Oberlichter.

Pläne, Bedingungen und Eingabeformulare liegen von **Donnerstag, den 19. Mai** an, täglich von 8 bis 12 und 2 bis 5 (ausgenommen Samstag nachmittags) auf dem Bureau der Bauleitung zur Einsicht auf. Die Offerten sind bis **Samstag, den 28. Mai 1921**, an mich einzureichen.

**Schaffhausen, den 10. Mai 1921.**

**Die Bauleitung:**

**Aus Auftrag: Karl Scholch, Architekt.**

Junger, energischer, diplomierter

## Bautechniker

sucht Stelle in Baugesch. —  
Offerten unter Chiffre Z. R. 1442  
befördert

**Rudolf Mosse, Zürich.**

## Vermessungs-Ingenieur

sucht entsprechende Stelle.

Triangulation bevorzugt. Offert.

unter Chiffre B. S. 2342 an

**RUDOLF MOSSE, BASEL.**

## Bauführer

Schweizer, Techniker mit 18jäh-riger Baupraxis in Hoch- und Tiefbauten, Bergbau, im In- und Ausland; deutsch, italienisch, französisch, in Projekt, Kalkulat. u. Absteckungsarbeiten erfahren, sucht Stelle in Tief-, Hochbau, Minenbetrieb im In- od. Ausland eventuell Uebersee. Eintritt sofort oder in 2 Monaten. Gefl. Offerten unter Chiffre Z. Z. 1525 befördert **Rud. Mosse, Zürich.**

## Gesucht

jüngerer

## Ingenieur

oder

## Techniker

firm in Grob- und Fein-Eisen-konstruktionen für Bureau und Geschäftsreisen, deutsch u. fran-zösisch, womöglich italienisch sprechend. Eintritt nach Ueber-einkunft. Detaillierte Offerten mit Gehaltsansprüchen unt. Chiff. V. 3347 Y. an **Publitas A.-G., Bern.**

## Zu verkaufen

120 Meter

## Rollbahngeleise

Profil 70 mm, Spurweite 70 cm, mit sämtlichen Laschen u. Bolzen, 4 Spitzweichen, 2 Drehscheiben, 1 Kippwagen, 2 Sandgatter, 2 Werkzeugkasten mit Inhalt, Pickel und Schaufeln, diverse Karretten, 3 Lastwinden etc., alles sehr billig abzugeben. Offerten gefl. an

## Kindler-Kälin

Holzhandlung,

**Basel,**

Hegenheimerstrasse 98.

## Treibriemen

aus Kernleder, Kamelhaar, Baum-wolle, Balata, Hanf, Gummi. Neueste Riemenverbinder liefert ab Lager

**Adolf Schlatter**

**Dietikon (Zürich).**



# Bauausschreibung

Die Gemeinde **Günsberg** bei Solothurn eröffnet Konkurrenz über die Ausführung der 1400 m langen und 5 m breiten

## Verbindungsstrasse Ferchweg - Günsberg

als Notstandsarbeit, umfassend:

Humusabhub	ca. m <sup>3</sup> 2000
Erdaushub	ca. m <sup>3</sup> 5500
Andecken der Böschungen	ca. m <sup>3</sup> 7000
Mauerwerk für Kunstbauten	ca. m <sup>3</sup> 350
Chaussierung	ca. m <sup>2</sup> 6500
Schalenpflasterung, eventuell Betonschalen	ca. m <sup>2</sup> 950
Einfallschächte	Stück 20
Zementröhren, 20 bis 30 cm Lichtweite	ca. m 200
Böschungsrollierungen	ca. m <sup>3</sup> 500

Pläne und Bedingungen liegen ab **13. Mai** bei Herrn Kantonsrat **Henzi** in **Günsberg** und bei der Bauleitung zur Einsicht auf, woselbst auch Eingabeformulare erhältlich sind. Offerten bis zum **23. Mai** verschlossen mit der Aufschrift „Strassenbauofferte“ an das Ammannamt Günsberg.

Solothurn, den 5. Mai 1921.

Die Bauleitung:

Ingenieurbureau H. & E. Salzmann.

## Glattfelden

# Fahrhabe- und Mobiliargant

Die Herren **D. Casazza** in Aarau und **A. Pierazzoli** in **Zwiden-Glattfelden** bringen am

**19. Mai 1921, von vormittags 10 Uhr an**

in ihrer Wohnbaracke in **Zwiden-Rheinsfelden** durch die unterzeichnete Gantbeamtung im Sinne von § 223 Einführungsgesetz zum Z.G.B. gegen Barzahlung auf öffentliche freiwillige Gant nachfolgende Gegenstände:

1. Eine grosse Wohnbaracke mit Küche, Restaurant und acht Zimmern, **in gutem Zustand**, Länge 10 m, Breite 3 m, Höhe 8,30 m,
2. 1 Holzschopf, Länge ca. 5 m, Breite ca. 3 m, Höhe 2,80 m,
3. 1 Schweinestall, doppelt,
4. 22 leere Konservengläser,
5. 25 kg Tomatenkonserven.

### Leere Flaschen:

6. 1 Flasche à 1 Liter,
7. 5 Flaschen à 5 Deziliter,
8. 6 Flaschen à 3 Deziliter,
9. 5 Flaschen à 2 Deziliter,
10. 38 Biergläser à 3 und 4 Deziliter.

### Leere Flaschflaschen:

11. 6 Flaschen à 2 Liter,
12. 20 Flaschen à 1 Liter,
13. 20 Flaschen à 5 Deziliter,
14. 40 Flaschen à 2½ Deziliter.

### Weingläser:

15. 20 Gläser mit Fuss,
16. 30 Liqueurgläser mit und ohne Fuss,
17. 15 Betten, komplett,
18. 3 Tische (2 eiserne, 1 Holztisch),
19. 7 Gartenstühle,
20. 1 Pianola von Maison Grolla, Genf,
21. 1 Pianola von Peppena, Lugano,
22. 1 Küchenschrank,
23. 1 Restaurationsofen,
24. 1 Küchenherd,
25. 2 Kochtöpfe,
26. 1 Wasserkessel,
27. 3 Bratschüsseln,
28. 30 Teller (teilweise defekt),
29. 15 Löffel,
30. 15 Messer,
31. 15 Gabeln.

Die zur Versteigerung gelangenden Gegenstände können von der Publikation an in **Zwiden-Rheinsfelden** besichtigt werden.

Es findet nur eine Gant mit zwei Umgängen statt.

Alles Nähere am Ganttage.

Glattfelden, den 4. Mai 1921.

Die Gantbeamtung:

Gemeindeammannamt Glattfelden,  
Heinr. Dünki.

# Stellenausschreibung

Die Stelle des

## Betriebsleiters der Gemeindewerke in Neuhausen

ist neu zu besetzen. Bewerber mit technischer Bildung und Erfahrung im Gas-, Wasserversorgungs- und Installationsfach erhalten den Vorzug. Antritt nach Uebereinkunft. Anmeldungen sind unter Angabe über die bisherige Tätigkeit und der Gehaltsansprüche bis **spätestens 15. Mai 1921** an die **Betriebskommission der Gemeindewerke in Neuhausen**, Kanton Schaffhausen, einzureichen.

Nach Toulouse (Frankreich) wird erfahrener

## Ingenieur

zur Konstruktion von modernen Wasser-Turbinen gesucht. Offerten mit Referenzen und Ansprüchen sind zu richten an **SOCIÉTÉ HYDRO-MÉCANIQUE, 61, Allée de Brienne, Toulouse**

# Geometerpraktikant

mit Tiefbaupraxis, guter Zeichner **sucht** seine Stellung zu ändern. Für eine Dauerstellung event. auch in einem verwandten Gebiete spezialisieren. — Offerten unter Chiffre Dc 3196 Y an **Publicitas A.-G., Bern.**

# Stellenausschreibung

Die durch Demission erledigte Stelle eines **Adjunkten des Inspektors der Gebäude-Brandversicherung und der Feuerpolizei** des Kantons Solothurn wird hiemit zur Besetzung ausgeschrieben. Antritt der Stelle baldmöglichst. Jahresbesoldung Fr. 6400 nebst den gesetzlich vorgesehene Taggeldern und Reiseentschädigung für auswärtige Betätigung.

# Elektrotechniker

mit praktischen Kenntnissen zur Ausübung der Kontrolle sämtlicher Installationsarbeiten, von Schwach- und Starkstromanlagen, sowohl für Hausinstallationen, wie für Freileitungen und Motoren, mit Erfahrung im Gebäudeblitzableiterbau und im Hochbaufach, wenn möglich auch im Feuerwehrwesen, wollen ihre Bewerbungen nebst Beilage von Ausweisen und Zeugnissen längstens bis **30. Mai 1921** dem unterzeichneten Departement einreichen, das bezüglich der Obliegenheiten auch weitere Auskunft erteilt.

Solothurn, den 4. Mai 1921.

Für das Finanz-Departement:

Dr. Affolter.

# Junger Tiefbautechniker

findet sofort Beschäftigung.

Erwünscht etwas Feld- und Bureau-Praxis. Gefällige Offerten unter Chiffre Z. U. 1545 befördert **Rudolf Mosse, Zürich, Limmatquai.**

# Kunz & Bickel

Adliswil bei Zürich

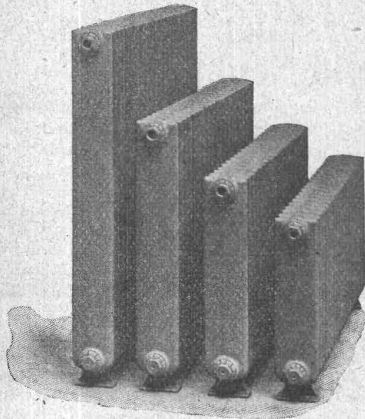
## Werkstätte für Metallkunst

Treibarbeiten (vom einfachsten bis feinsten Genre). Ausführung nach eigenen und gegebenen Entwürfen. Getriebene Schrifttafeln in allen Grössen, Reliefs, Broncebuchstaben, Jardinières usw. — Schnelle Bedienung. — Billige Preise.





GESELLSCHAFT DER LUDW. VON ROLL'SCHEN EISENWERKE  
 · FILIALE: EISENWERK CLUS KT. SOLOTHURN ·



Radiator Nr. 17

# Cluser Radiatoren

nach verschiedenen Modellen.

## CLUSER HEIZKESSEL

für Warmwasser- und Niederdruck-Dampfheizung,  
 sowie für gewerbliche Anlagen.

Ueber 11000 Cluser-Kessel im Betriebe.

Rippenheizröhren, Luftheizapparate,  
 Wärmeplatten, Wärmeschränke, Wärmetische,  
 Formstücke, Flanschen und Ventile, etc.

Lieferung ab Vorrat.

Zu beziehen durch die Installationsfirmen.

# Gebrüder Rüttimann Elektrische Unternehmungen

Zug -- Lausanne

Spezial-Geschäft für

# FREILEITUNGEN

# Schweiz. Linoleumfabrik Giubiasco (Tessin)

Gegründet 1905



Erstklassige Marke

Eigene Agentur Zürich, Bleicherweg 50, Telephon: Selnau Nr. 69.30  
 Briefadresse: Postfach Selnau Nr. 41 — Bezugsquellen werden nach-  
 gewiesen durch die Agentur Bleicherweg 50 — In Mill. Quadratmeter bewährt

Granit - Inlaid - Jaspé - Kork  
 Uni Linoleum - Kork-Jaspé

# Schweizer Linoleum (Marke Helvetia)