

Zeitschrift: Schweizerische Bauzeitung
Herausgeber: Verlags-AG der akademischen technischen Vereine
Band: 77/78 (1921)
Heft: 20

Werbung

Nutzungsbedingungen

Die ETH-Bibliothek ist die Anbieterin der digitalisierten Zeitschriften auf E-Periodica. Sie besitzt keine Urheberrechte an den Zeitschriften und ist nicht verantwortlich für deren Inhalte. Die Rechte liegen in der Regel bei den Herausgebern beziehungsweise den externen Rechteinhabern. Das Veröffentlichen von Bildern in Print- und Online-Publikationen sowie auf Social Media-Kanälen oder Webseiten ist nur mit vorheriger Genehmigung der Rechteinhaber erlaubt. [Mehr erfahren](#)

Conditions d'utilisation

L'ETH Library est le fournisseur des revues numérisées. Elle ne détient aucun droit d'auteur sur les revues et n'est pas responsable de leur contenu. En règle générale, les droits sont détenus par les éditeurs ou les détenteurs de droits externes. La reproduction d'images dans des publications imprimées ou en ligne ainsi que sur des canaux de médias sociaux ou des sites web n'est autorisée qu'avec l'accord préalable des détenteurs des droits. [En savoir plus](#)

Terms of use

The ETH Library is the provider of the digitised journals. It does not own any copyrights to the journals and is not responsible for their content. The rights usually lie with the publishers or the external rights holders. Publishing images in print and online publications, as well as on social media channels or websites, is only permitted with the prior consent of the rights holders. [Find out more](#)

Download PDF: 12.12.2025

ETH-Bibliothek Zürich, E-Periodica, <https://www.e-periodica.ch>

Schweizerische Bauzeitung

Abonnementspreis:

Schweiz 40 Fr. jährlich
Ausland 50 Fr. jährlich

Für Vereinsmitglieder:

Schweiz 32 Fr. jährlich
Ausland 40 Fr. jährlich
sofern beim Herausgeber
abonniert wird

WOCHENSCHRIFT

FÜR BAU-, VERKEHRS- UND MASCHINENTECHNIK

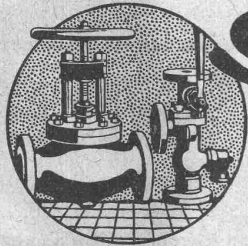
GEGRÜNDET VON A. WALDNER, ING. HERAUSGEBER A. JEGHER, ING., ZÜRICH
Verlag: A. & C. Jegher, Zürich — Kommissionsverlag: Rascher & Cie., Zürich und Leipzig

ORGAN

DES SCHWEIZ. ING.- & ARCHITEKTEN-VEREINS & DER GESELLSCHAFT EHEM. STUDIERENDER DER EIDG. TECHN. HOCHSCHULE.

Insertionspreis:

4-gespalt. Colonelzeile od.
deren Raum . 50 Cts.
Haupttitelseite: 80 Cts.
Alleinige Inseraten-An-
nahme: Rudolf Mosse,
Annoncen-Expedition,
Zürich, Basel und deren
Filialen und Agenturen



SULZER

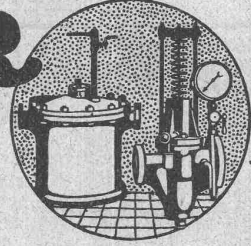
ARMATUREN und ROHRLEITUNGSTEILE

für

Dampf, Wasser, Säuren, Luft etc.

Ausführliche Kataloge auf Verlangen

GEBRÜDER SULZER, AKTIENGESELLSCHAFT, WINTERTHUR



für Dächer, Keller, Gänge, Hallen, Fabriken,
Trottoirs, Fahrbahn

Sorgfältigste Ausführung mit Garantie.

Favre & Cie
Zürich 2

PERSONEN- & WAREN-AUFZÜGE

nach
bewährtem
System

für jede Leistung und Betriebsart

Schweiz. Wagonsfabrik Schlieren A. G., Schlieren-Zürich

Telephon: Selnau 11.15
Telegr.: Wagonsfabrik Schlieren

Strebelwerk Zürich

Rämistrasse 5 — Telephon Hottingen 49.33

Für minderwertige Brennmaterialien, wie Maschinenhobelspähne, Sägespähne
etc. empfehlen wir die Verwendung unseres neuen **Jalousie-Einhängergrotes**.
Zu beziehen durch Heizungsfirmen.

EISEN UND BACKSTEINE BERN

Telephon: 17.14

Bureau: Effingerstrasse 19

Lager: Effingerstrasse 92

Betonrundeisen
Träger I und U
Breitflanschträger
Gas- und Wasserleitungsröhren
etc. etc.

Backsteine
Ziegelwaren jeder Art
Deckensteine für armierte Betondecken (div. Systeme).
Spezialität: **Berna-Hohlblockstein**
25/25/13½ cm. Vorteilhaftester Baustein. Keine durch-
gehende Fugen, beste Isolation gegen Kälte und
Wärmedurchgang.



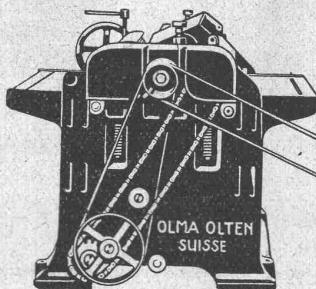
A.-G. Olma Landquarter Maschinenfabrik Olten

Verkaufs-Bureau: FISCHER & SÜFFERT, BASEL

Dicken-Hobelmaschinen
für 450 bis 900 mm Hobelbreite

Neueste Konstruktion  Patent
Nr. 85104

Auslandspatente angemeldet



Einriemen-Antrieb

Veränderlicher
Friktions vorschub



WASSER BESCHAFFUNG DURCH TIEFBOHRUNGEN FÜR ALLE ZWECKE

WASSER VERSORGUNG DURCH ROHRBRUNNEN EIGENEN SYSTEMS

EIGENES WASSER BILLIGSTES WASSER

BOPP & REUTHER MANNHEIM-WALDHOF

Man verlange Druckschrift 2125 B1

STANGEN-SCHUHE

System Hunziker

Unsere Stangenschuhe werden sowohl zur Aufnahme von einzelnen, wie auch von Doppelmasten fabriziert, und zwar sind davon folgende Typen erhältlich:

Typ	Abmessungen u. Gewicht				Maximallänge des zugehörigen		Passend für Stangen-durchmesser von	Maximaler Leitungsquer-schnitt (Kupfer)	
	Länge in cm			Breite in cm	Ge-wicht in kg	Einfach-Mastes			Doppel-Mastes
	über Boden	unter Boden	total						
0	90	130	220	18/30	200	8-10 m	—	18-25 m	1 0 mm ²
I	90	130	220	22/35	300	10 m	—	20-32 m	225 mm ²
II	90	130	220	22/35	300	12-13 m	—	20-32 m	300 mm ²
III	90	130	220	26/38	360	13 m	—	20-35 m	300 u. mehr
III	90	130	220	26/38	360	—	10-13 m	20-35 m	300 u. mehr

Beste Ausnützung von Eisen und Beton.

Prospekte und Preise zu Diensten.

A.G. HUNZIKER & C^{ie}
ZÜRICH — BRUGG — OLTEN

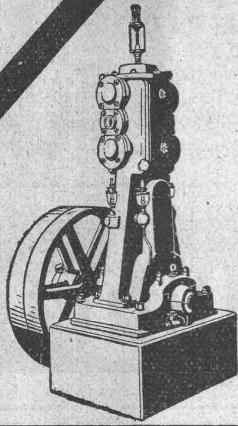


Die Zeichen-Instrumente „Minerva“

ersetzen dem technischen was die **Schreibmaschine** und **Füllfeder** dem kaufmännischen Betriebe
Diese in den wichtigsten Staaten patentierten Neuheiten sind für das gesamte **technische Zeichnen von grösster Bedeutung**

Verlangen Sie bitte Prospekte und Offerte von
Hardmeyer, Berchtold & Co., Küssnacht-Zürich
Fabrikation technischer Instrumente

NB. Schweiz. Mustermesse Basel, 16.-26. April a.c., **Stand 666, Gruppe VI, Halle III**

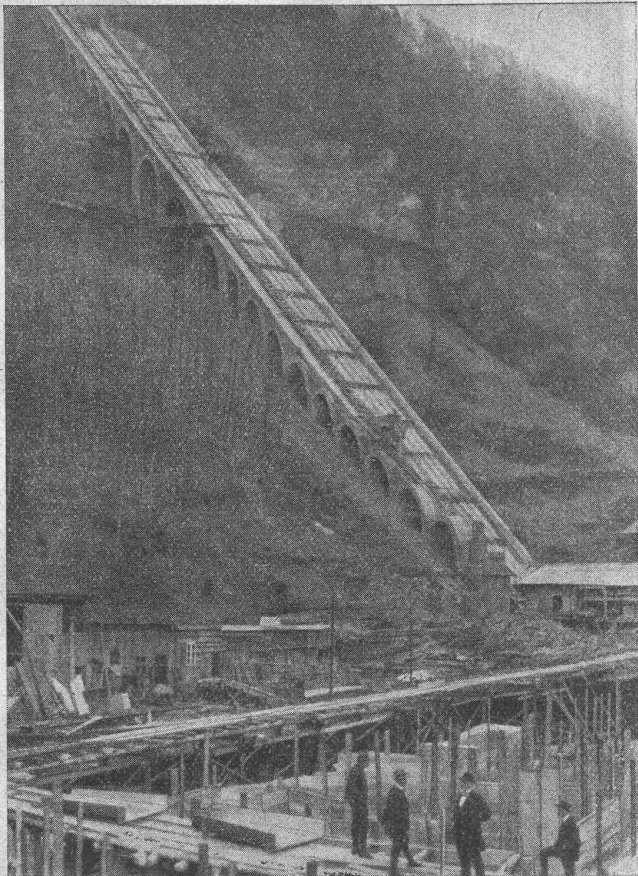


Kompressoren Vakuumpumpen

Nassluftpumpen, Kondensatoren, Filterpressen, Rührwerke
Zentrifugen

Blechbearbeitungsmaschinen, System Gebrüder Jäcklin
Druckluft-Bohrhämmer.

Maschinenfabrik Burckhardt A.-G., Basel



Unterbau der Druckleitung Kraftwerk S B B Amsteg

BAUUNTERNEHMUNG UND TECHNISCHES BUREAU D^R G. LÜSCHER

INGENIEUR - AARAU

BAHNHOFSTRASSE 624 - TELEPHON 237

EMPFIEHLT SICH ZUR BAULEITUNG,
PROJEKTIERUNG UND AUSFÜHRUNG
VON BAHNEN, WASSERKRAFT-AN-
LAGEN, WASSERVERSORGUNGEN,
BRÜCKEN, STRASSEN UND EISEN-
BETON-FABRIKBAUTEN

SPEZIALITÄT:
DRUCKLUFTGRÜNDUNGEN

ZAHRLICHE REFERENZEN ÜBER
AUSGEFÜHRTE BAUTEN

≡ EUBÖOLITH-FUSSBÖDEN ≡

Bewährter Nutzboden für

Fabriken, öffentliche Bauten, Wohnhäuser

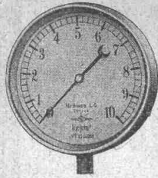
seit 25 Jahren über
7000000 m² verlegt

dauerhaft wie Eichenholz und feuersicher

1a. Referenzen
9 erste Auszeichnungen

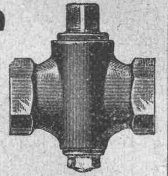
Ausführung auf Zement- und Bretterböden
ohne Betriebsstörung

EUBÖOLITHWERKE A.-G., OLTEN



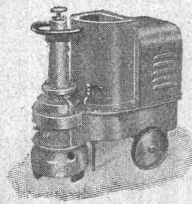
MANOMETER A.-G., Stampfenbachstrasse 61, **Zürich**
 Lager und Fabrikation von **S. & B.-Armaturen**

Manometer, Dynamometer, Thermometer, Zugmesser mit und ohne Registrierung.
 Injektoren, Pumpen, Elevatoren. — Indikatoren. — Dampfmesser.
 Ventile, Wasserstände, Kondensstöpfe, Hähne etc.
 Schmierapparate, Kontroll- und Prüfungsapparate.



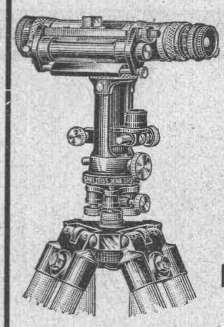
J. Ruffstuhl · Centralheizungen
 — **Basel** —

Bodenschleifmaschine
„Rotoplane“



für elektrischen Betrieb oder mit Benzinmotor zum Schleifen von Mosaik-, Terrazzo-, Marmor-, Kunstholzböden etc. Die Maschine leistet ca. das zehnfache gegenüber dem Handschiff.

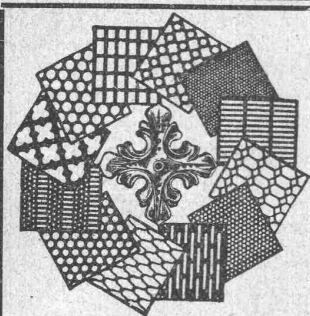
Spezialofferten durch die
Gesellschaft für mech. Industrie
 vormals Soller A.-G., Basel.



Steinbrüchel & Hartmann
 Zürich

Bahnhofstrasse 51, „Merkatorium“

Repetitions-Theodolite
 Bau-Theodolite
 Nivellier-Instrumente
 Rechenschieber, Reisszeuge etc.
 Verlangen Sie Preisliste.



H. HEER & Co.
 OLTEN

SPEZIALITÄT:
 Gelochte und gepresste Bleche

Clichés *Armbrauster & Söhne*
 Obere Säune 19, Zürich
 Tel. 6365

Grosse Vorteile

bietet Ihnen der Ankauf einer
 :: **Serie** der Lotterie des ::

Naturheilvereins Zürich

1. **Garantiert** mindestens **1 Treffer** mit sofort ersichtlichem und auszählbarem Gewinne bis zu

Fr. 20,000.— in bar.

2. Anteilrecht an der 3ten Ziehung mit Treffer bis zu

Fr. 50,000.— in bar.

Serien à 5 Couverts à 10 Stück = Fr. 10.—
 Lose in Couverts à 2 Stück = Fr. 2.—

Die Inkassofrist sämtlicher Trefferlose erlischt 6 Monate nach der dritten Ziehung.

Wiederverkäufer hohe Provision.

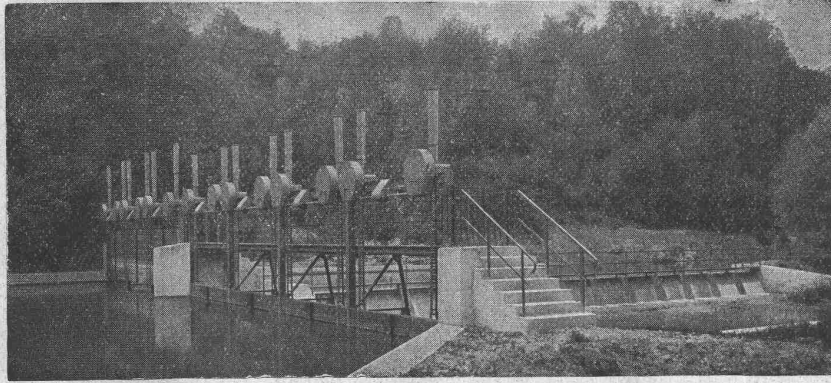
Handels- u. Prämienobligationenbank A. G.
 Löwenstr. 67 (b. Bahnhofplatz) **Zürich** Telephone: Selnau Nr. 5729

OTIS
AUFZÜGE

Neu normalisiert
 Neu typisiert
 Mehr als 8000 Aufzüge geliefert

Grösste Anlage des Kontinents:
 Elbunnel Hamburg.
 Grösste Anlage der Welt:
 U-Grundbahn London.
 Grösste Förderhöhe:
 Woolworth Gebäude New York

OTIS AUFZUGSWERKE
 WAEDENSWIL Kostenanschläge Ingenieurbesuch



W. Koch & Co., Zürich

Stauwehrranlagen.

Maschinenfabrik
Eisenbau — Giesserei

Elektrische Kleinmotoren

Antriebmotoren
Schleifmotoren

H. Wietlisbach, Ing., Zürich 1
Löwenstrasse Nr. 55 Telefon Selnau 78.75

Gall'sche Ketten
Transmissionsketten
Automobil-, Motorrad- u.
Veloketten
Kettenräder etc.

liefert in allen Dimensionen

Gelenkkettenfabrik A.-G.
Luzern

Martin Keller & Co

Wallisellen-
Zürich
Mailand
Delle



Bewährte Holz-erhaltung
Avenarius Carbolineum

Seit 40 Jahren erprobte Originalmarke

Acola	dunkelbrauner Anstrich	} Beliebte Sparanstriche
Ravenar	hellbraune, grüne, rote Anstriche	
Raco	geruchloses Hausschwamm-Mittel. —	

Sonderfarben auf Verputz und Holz, sowie Rostschutzfarben

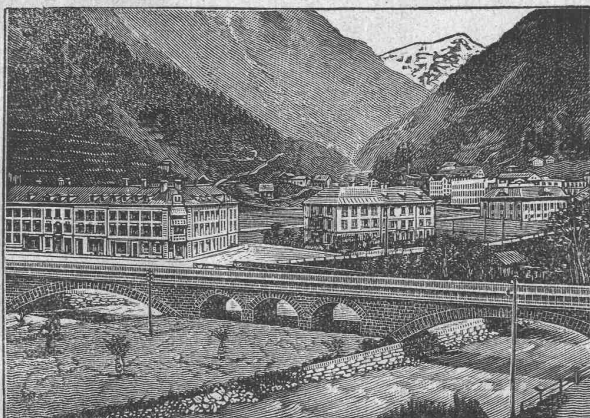
Rissige poröse Terrassen

und dergleichen mehr werden bestbewährt,
mit dauernd elastischem — dichtendem
und wetterfestem

„JGAS 3-a“ und „JGOL 1“

die selbst auf nassem und jedem Untergrund
haften, kalt verkittet bzw. bestrichen. Auf
JGOL 1 haftet jeder Mörtelputz. Prima
Zeugnisse stehen zur Verfügung.

Kasp. Winkler & Co., Altstetten-Zürich
Telephon Selnau 39.63 Telegramme: „SIKA“



EISENBAHNBRÜCKE ÜBER DIE LINTH-UND-SERNFT IN SCHWANDEN

Heinrich Brändli, Horgen Asphalt-, Dachpappen- und Holzcementfabrik

empfiehlt sich zur Lieferung als

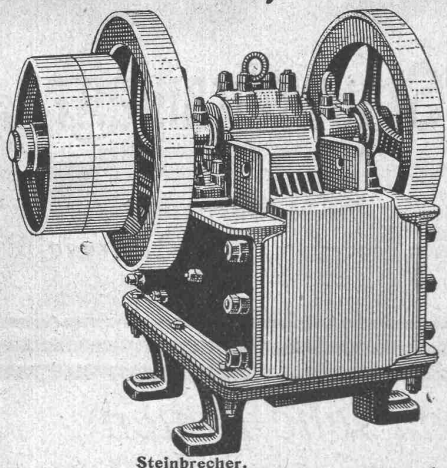
Spezialität: Asphalt-Isolierplatten, einfach und kombiniert, zur Verwendung für **Brücken- und Gewölbe-Abdeckungen** bei Ueber- und Unterführungen für Eisenbahn- und Strassenbauten; für **Fundament-Mauerabdeckungen** bei Hoch- und Tiefbauten, je nach Angabe der Verwendungsarten in geeigneter Stärke und auf Mass zugeschnitten.

Isoliergoudron

Erste Referenzen — Prompte Bedienung

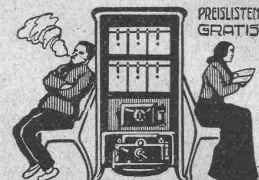
Telegramm-Adresse: Heinrich Brändli, Horgen — Telephon Nr. 38

U. Ammann, Maschinenfabrik A. G., Langenthal



Steinbrecher.

Hartzerkleinerungs-
Maschinen
Strassenbau-Maschinen
Kies- und Sand-
Auflader



PREISLISTEN
GRATIS.

HEIZÖFEN

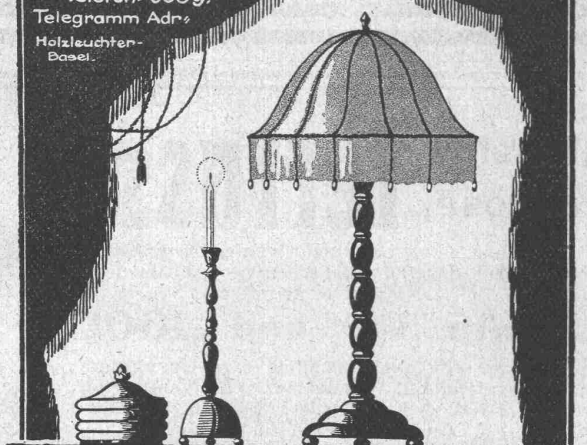
für
Jeden Bedarf

Ofenfabrik Sursee

Grösste Ofenfabrik
der Schweiz.
Eigene bewährte
Konstruktionen.

Holzleuchter Basel A.G.

Telefon 6539.
Telegramm Adr:
Holzleuchten-
Basel.



Künstlerische Leuchter
aus
Holz u. Seide.

Litosilo

gestampfter, fugenloser

Kunstholz Bodenbelag

in 20jähriger Praxis bewährt.

Ch. H. Pfister & Co., Basel

FAVARGER & Co S.A.

Neuchâtel (Suisse)

Maison fondée en 1860 par Hipp

HORLOGERIE ÉLECTRIQUE

Système breveté d'unification électrique de l'heure pour Villes, Gares, Fabriques, Ecoles, Universités, Hôtels, Bureaux, Casernes etc.

HORLOGES-MÈRES

à petite, moyenne, et grande capacité (jusqu'à 500 cadrans)

RÉCEPTRICES

de tous diamètres (depuis 0,10 cm à 3 m et plus sans relais)

SIGNAUX HORAIRES AUTOMATIQUES

(acoustiques, optiques, enregistrés)

Fournisseurs de nombreuses Villes et chemins de fer suisses et étrangers

Carl Richner, Aarau

Terrazzo- und Cementwaren-Fabrik

Erstellung von Mosaikarbeiten
keram. Wand- und Bodenbeläge

Grosses Lager in Steinzeug — Ton — Mosaik und Cement-
Bodenplatten — glasierte Wandplatten — Schüttsteine aus
Feuerton, glasiert, armierte Mosaikschüttsteine — Steinzeug-
Röhren — Tröge — Einmachtopfe — Abdichtungsmittel: Sika und Cerinol; gegen Feuchtigkeit und Wasserdruck —

Frostschutzmittel: Antifrost.

Preislisten, Prospekte und Kostenvoranschläge zu Diensten.

Telephon Nr. 35.