

Zeitschrift: Schweizerische Bauzeitung
Herausgeber: Verlags-AG der akademischen technischen Vereine
Band: 77/78 (1921)
Heft: 19

Werbung

Nutzungsbedingungen

Die ETH-Bibliothek ist die Anbieterin der digitalisierten Zeitschriften auf E-Periodica. Sie besitzt keine Urheberrechte an den Zeitschriften und ist nicht verantwortlich für deren Inhalte. Die Rechte liegen in der Regel bei den Herausgebern beziehungsweise den externen Rechteinhabern. Das Veröffentlichen von Bildern in Print- und Online-Publikationen sowie auf Social Media-Kanälen oder Webseiten ist nur mit vorheriger Genehmigung der Rechteinhaber erlaubt. [Mehr erfahren](#)

Conditions d'utilisation

L'ETH Library est le fournisseur des revues numérisées. Elle ne détient aucun droit d'auteur sur les revues et n'est pas responsable de leur contenu. En règle générale, les droits sont détenus par les éditeurs ou les détenteurs de droits externes. La reproduction d'images dans des publications imprimées ou en ligne ainsi que sur des canaux de médias sociaux ou des sites web n'est autorisée qu'avec l'accord préalable des détenteurs des droits. [En savoir plus](#)

Terms of use

The ETH Library is the provider of the digitised journals. It does not own any copyrights to the journals and is not responsible for their content. The rights usually lie with the publishers or the external rights holders. Publishing images in print and online publications, as well as on social media channels or websites, is only permitted with the prior consent of the rights holders. [Find out more](#)

Download PDF: 29.01.2026

ETH-Bibliothek Zürich, E-Periodica, <https://www.e-periodica.ch>

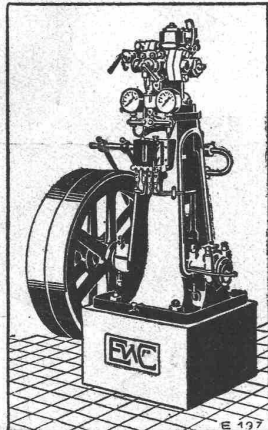
ESCHER WYSS & C^{IE}

Zürich At 156

Eis- und Kühl-Maschinen
in allen Grössen und für
sämtliche Kühlzwecke ::

für

Eisfabriken
Schlachthäuser
Bierbrauereien
Markthallen
Molkereien
Metzgereien
Hotels, Schiffe usw.

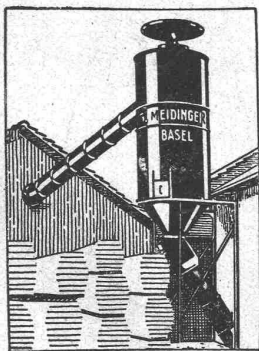


26/21

G. Meidinger & C^{ie}

Basel

Pneumatische
Spänetransport- u. Entstaubungs-
Anlagen

Minimer
KraftverbrauchSichere
Wirkungsweise

Hoch- und Niederdruck-
Zentrifugal - Ventilatoren
für alle Bedürfnisse der Industrie.

— Elektro-Motoren —
für alle Stromarten

Giesserei Bern

in Bern

Konstruktionswerkstätten

Werk der Gesellschaft der L. v. Roll'schen
Eisenwerke

liefert als Spezialität:



Eisenbahnmateriale

Hebezeuge, Zahnradbahnmateriale

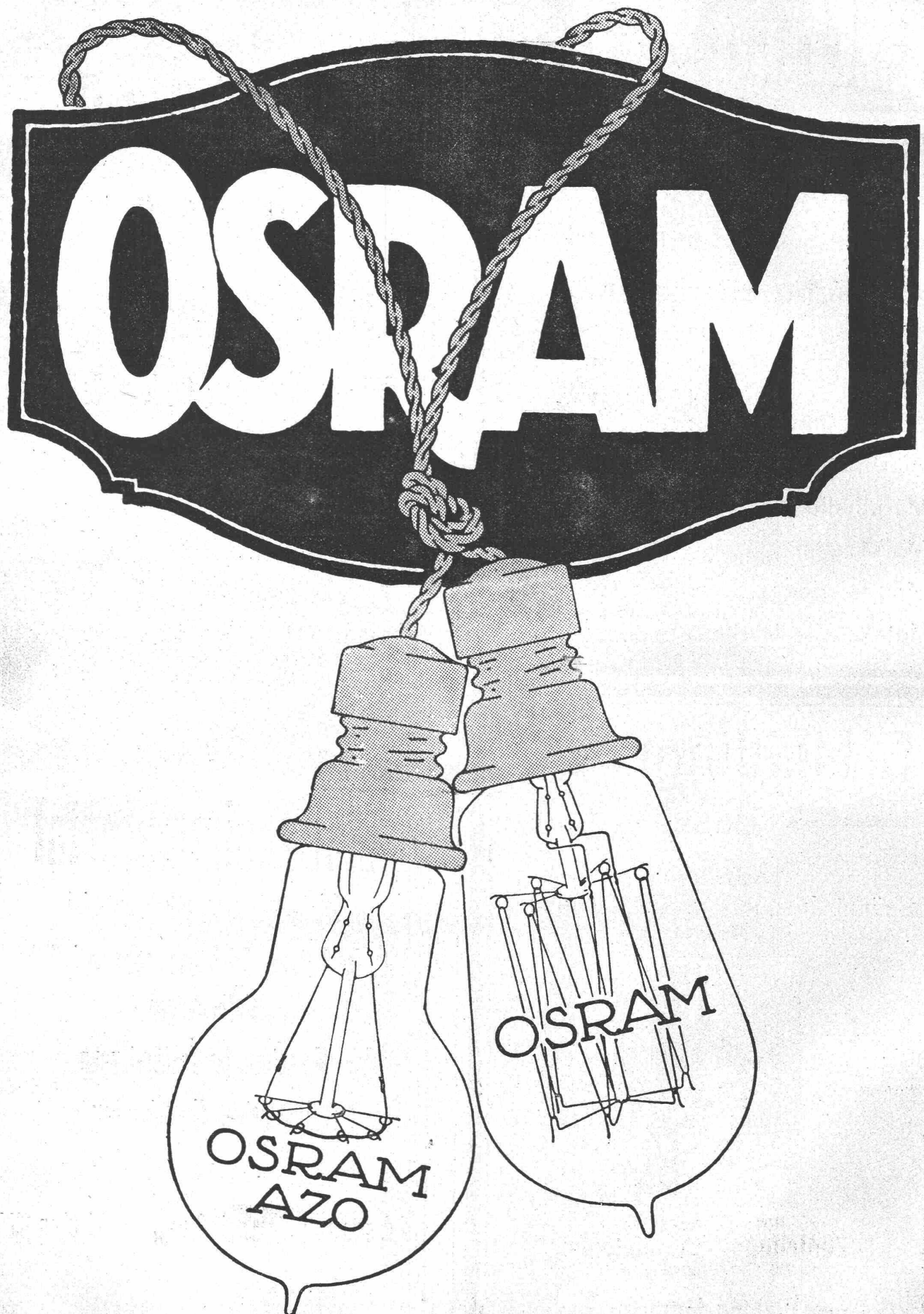
Standseilbahnen, Schützenanlagen und Wehr-
einrichtungen

Maschinen für Torfgewinnung

Allgemeiner Maschinenbau

Telegramme: Giesserei Bern

Telephon 1066



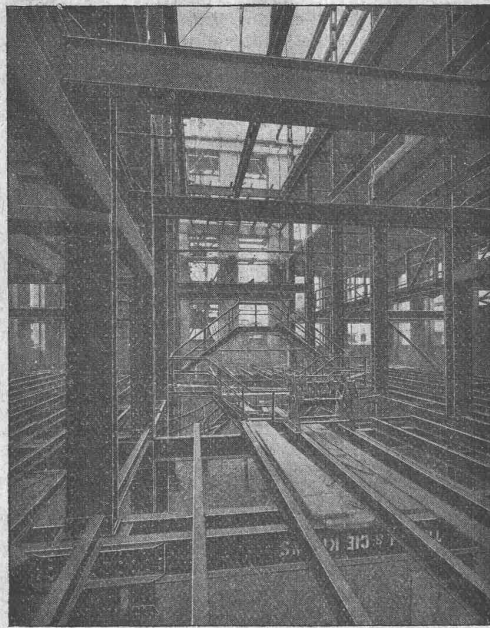
OSRAM A.G., ZÜRICH

A.-G. der
Maschinenfabrik
von

Theodor Bell & C^{ie} Kriens-Luzern

Gegründet 1855

Eiserne Bahn- und
Strassen - Brücken,
Rechen, Schützen,
Stauwehr - Anlagen,
Maste u. Tragwerke
für elektr. Leitungen

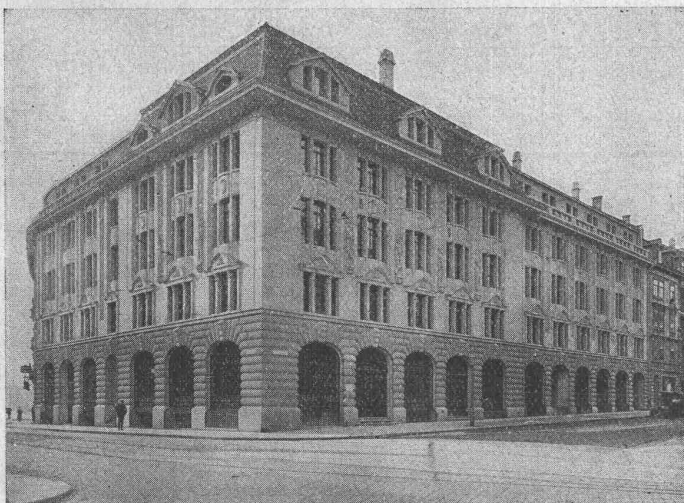


Ganze Fabrikbauten,
Werkstätten, Hallen,
Dachkonstruktionen,
Kranträger u. Kran-
bahnen, Reservoirs,
Kesselschmiede- ::
arbeiten aller Art

Stützen, Unterzüge, Balkenlagen und Treppen zum
Fabrikationsgebäude VII der Chemischen Fabrik
vormals Sandoz, Basel

Ed. Züblin & C^{ie} A.-G., Zürich - Basel

Ingenieurbureau und Bauunternehmung

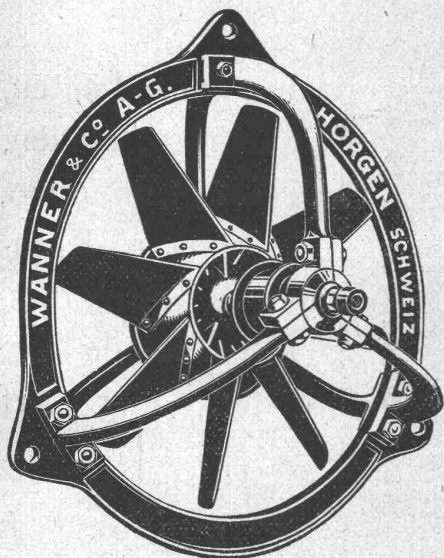


Telephonzentrale Zürich-Selnau.

Eisenbetonpfahlrammungen
Druckluftgründungen
Wasserbauten
Brücken in Beton u. Eisenbeton
Silos und Lagerhäuser
Erztaschenanlagen
Hochbauten aller Art

Submissions - Anzeiger.

Termin	Auskunftstelle	Ort	Gegenstand
14. Mai	Gemeinderatskanzlei	St. Gallenkappel	Strassenbau St. Gallenkappel-Rüeterswil-Walde, Erdarbeiten 17000 m ³ .
21. "	Städtisches Heizamt	Zürich	Warmwasserpumpenheizung u. Niederdruckkesselanlage im Pfrundhaus Zürich.
21. "	Städt. Elektr.-Werk Zürich	Zürich	Lieferung von Hoch- und Niederspannungskabeln für das Jahr 1921.
30. "	Brückenbaubureau d. SBB	Lausanne	Lieferung und Montierung von drei Brücken über die Rhone.
31. "	Sektionsing. der SBB	Zürich 2	Erstellung eines Personendurchganges auf der Station Thalwil.



Ventilatoren

und Ventilations-Anlagen für alle Industriezweige,
sowie

Entnebelungs-Anlagen, Trockne-Anlagen, Luft-
heizungs-Anlagen, Pneumatische Transport-
Anlagen, Späne- und Staubabsaugungs-An-
lagen, Luftturbinen und Blechrohrleitungen
nach

eigenen, langjährig bestbewährten
Spezial-Konstruktionen.

Wanner & Co. A.-G., Hörgen

Oberrheinische Industriegesellschaft

Joseph Tögele & Co. Mannheim

Telegrammadresse: Tögele-Mannheim

..Weichen... Kreuzungen... Drehscheiben..
..Die Gelenkdrehscheibe... Schiebebühnen..
.....Rangierwinden... Spills.....

Bureau Schweiz:

G. Bäumlín Ingenieur S.T.A. Luzern, Kertensteinstr. 52.

Telegr.-Adresse: Bäumlín Luzern.

Telephon Nr. 40.

Dr. Nowacki E. Froté & Cie.

Telephon: **Zürich 7** Hottingerstrasse
Hottingen 44.10 Nr. 52

Industriebauten

in Beton und Eisenbeton, Geschäftshäuser, Fabriken, Magazine

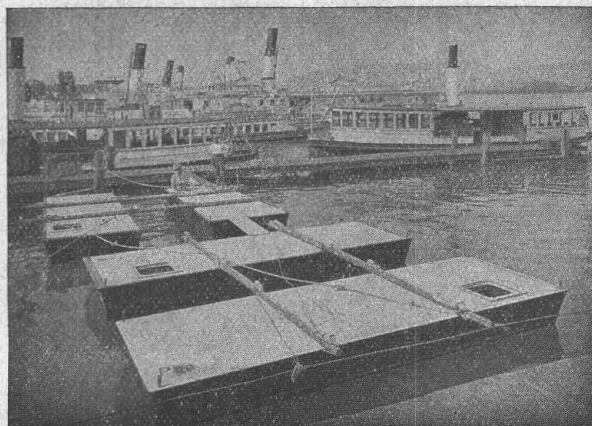
Flüssigkeitsbehälter

Reservoirs, Stofffänger, Bassin für Heisswasser, Säuren etc.

Klär- und Filteranlagen

zur Reinigung von Fäkal- und Fabrikabwassern

Nebstehend: Schiffspontons in Eisenbeton für die Stadt Zürich



Aktiengesellschaft für Spezialbauten

Unternehmung für Tief- und Hochbauten

Pfahlfundierungen nach Patent Strauss — Beton- und Eisenbeton-Konstruktionen
Spezialsparbau für Siedlungs- und Industriebauten

34 Limmatquai — **Zürich** — Limmatquai 34

Gusseiserne Muffen- und Flanschenröhren sowie Formstücke

Schweizer
Normalien
—
Lager
in Winterthur



für
normalen
und höhern
Betriebsdruck

Kägi & Co., Winterthur

Telephon Nr. 496

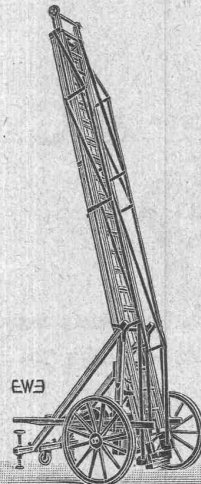
Clichés

Armbruster &
Söhne
Obere Dämme 19, Zürich
Tel. 6365

Erfindungs-Patente
Marken-Muster-
& Modell-Schutz im In- u. Ausland
H. KIRCHHOFER vormals
Bourry-Séguin & Co., ZÜRICH
1880.
← Gegründet.

Leitern

für Montage und Feuerwehr



liefert Schlauch- u. Feuerwehr-
Gerätelefabrik
EHR SAM. WÄDENSWIL.

Treibriemen

aus Kernleder, Kamelhaar, Baum-
wolle, Balata, Hanf, Gummi.
Neueste Riemenverbinder liefert
ab Lager

Adolf Schlatter
Dietikon (Zürich).

Hartschlag Schotter

Kies u. Sand liefert zu kulantem
Preisen franko verladen Station
Näfels-Mollis.

Schotterwerk Mollis
F. Kamm.

Telephon Nr. 24



Telegramme: Asphalt, Horgen

ASPHALT-ARBEITEN
FLACHE BEDACHUNGEN
WASSERDICHTHE ISOLIERUNGEN
Gysel & Cie., Asphaltfabrik
Käpfnach A.G. **Horgen (Zch.)**

Schüle.
Sicherheitswinde
DRP
für
Krane u. Aufzüge
aller Art
mit Hand- und Kraftbetrieb.
Fr. Schüle,
Maschinenfabrik
Feldkirchen 75
bei München.



EISENBAHNBRÜCKE ÜBER DIE LINTH UND SERNFT IN SCHWANDEN

Heinrich Brändli, Horgen

Asphalt-, Dachpappen- und Holzcementfabrik

erstellt:

Asphaltarbeiten für jeden Bedarf
bei Hoch- und Tiefbauten

Spezialität: Asphalt-Isolierungen für wasserdichte Abdeckungen von
Brücken, Viadukten, Gewölben, Ueber- und Unterführungen jeglicher
Art; bei Eisenbahn- und Strassenbauten nach **System Heinrich Brändli**,
in bestbewährten Ausführungen. Sorgfältige Bedienung. Sichere Garantie-
Übernahme. Feinste Referenzen.

Telegramm-Adresse: **Heinrich Brändli, Horgen** — Telephon Nr. 38

Patentverwertung

Der Inhaber des schweizerischen Patentes Nr. 71161 vom 3. Mai 1915, betreffend: „**Verfahren zur Herstellung von Portland-Zement**“, wünscht das Patent zu verkaufen, in Lizenz zu geben od. anderweitige Vereinbarungen für die Fabrikation in der Schweiz einzugehen.

Anfragen befördert **H. Kirchhofer** vormals Bourry-Séquin & Co., Ingenieur- u. Patentanwaltsbureau in **Zürich 1**, Löwenstr. 51.

Patentverwertung

Der Inhaber der schweizerischen Patente Nr. 85619 vom 10. Dezember 1918, betreffend: „**Kolben für Verbrennungskraft-Maschinen**“ und Nr. 86257 vom 10. Dezember 1918, betreffend: „**Gehäuse für Verbrennungskraftmaschinen mit hin- und herlaufenden Kolben**“, sowie der schweizerischen Patentanmeldung Nr. 96661 vom 10. Dezember 1918, betreffend: „**Kurbelwelle für Verbrennungskraftmaschinen u. Verfahren zu ihrer Herstellung**“, wünscht die Patente zu verkaufen, in Lizenz zu geben oder anderweitige Vereinbarungen für die Fabrikation in der Schweiz einzugehen.

Anfragen befördert **H. Kirchhofer** vormals Bourry-Séquin & Co., Ingenieur- u. Patentanwaltsbureau in **Zürich 1**, Löwenstr. 51.

Martin Keller & Co

Wallisellen -
Zürich
Mailand
Delle



Bewährte Holz-erhaltung- Avenarius Carbolineum

Seit 40 Jahren erprobte Originalmarke

Acola dunkelbrauner Anstrich	} Beliebte Sparanstriche
Ravenar hellbraune, grüne, rote Anstriche	
Raco geruchloses Hausschwamm-Mittel. —	

Sonderfarben auf Verputz und Holz, sowie Rostschutzfarben

Elektr. Dampfgleichrichter System Tschudy.

Die Inhaber des Deutschen Patentes Nr. 255547 und des amerikanischen Patentes Nr. 14816 (weitere Patente angemeldet in der Schweiz, Amerika, Deutschland, England, Frankreich, Polen) wünscht mit Interessenten in Verbindung zu treten, behufs Verkauf der Patente, bezw. Abgabe von Lizenzen. Anfragen unter Chiffre B. U. 5651 befördert **Rudolf Mosse, Basel**.

Bauübernahme — Projekte und
Lieferung von Bauzeichnungen für

Industrieöfen

Sparsamster Brennstoffverbrauch. — Grösste Betriebssicherheit.
Mässigste Baupreise. — Beste Zeugnisse und Referenzen.

Walter Zeugin, Basel

Dornacherstrasse 315
Etna, Abt. Ofenbau, Hünigen (Elsass).



Underwood

Schreibmaschinen

Höchste Leistungsfähigkeit und Solidität

CÄSAR MUGGLI, Lintheschergasse 21 ZÜRICH
Telephon: Selnau 16.62

Für kaufmännische u. industrielle Betriebe, Kanzleien, gelehrte Berufe, Gewerbe Handwerk u. Privatgebrauch unübertroffen. — Prospekt und Verzeigung kostenfrei

Aarau: Ernst Wanner, Rathausgasse 20
Basel: H. Huber, Freiestrasse 75
Bern: Fr. Gall Waisenhausplatz 23
St. Gallen: Markwalder & Cie.
Luzern: Karger & Co., Stadthausstr. 1
La Chaux-de-Fonds: Mettler S. A.

Genf: Machines à écrire Underwood S. A., Place Métropole 2
Lausanne: Agence Underwood, Place Bel-Air 4
Lugano: C. Garbani-Nerini, Piazza Riforma
Neuchâtel: R. Legler, rue St. Honoré 3

Unsere
gerippten

Patent- Hartsteine

Spezial-Kalksandsteine
sind das Ideal für trockenes
Salpeterfreies Mauerwerk

A.G. Hunziker & Cie
ZÜRICH - BRÜGG - OLTEN

Zu verkaufen

Nivellierinstr. (Kern)

mit Distanzfadenkreuz und Horizontalkreis, ferner eine **Kreuzscheibe**. Preis Fr. 280. Offert. unter Chiffre Z. L. 1461 befördert **Rudolf Mosse, Zürich**.

Zu verkaufen:

2 starke

Gummischläuche

mit Eisenspiralummwicklung
à 1,55 m Länge, 290 mm l. W.

1 dito

1,75 m Länge, 196 mm l. W.
Die Schläuche haben beidseitig Eisenflanschen und sind gut erhalten. Anfragen unter Chiffre Z. C. 1478 bef. **Rudolf Mosse, Zürich**.



Dynamometer, Zugkraft- und Spannungsmesser,
Drahtspanner,
Hydrostatische Kranwaage.
Otto Zaugg, Bern
Kramgasse 78
Spezialwerkzeuggeschäft.

Tüchtiger, seriöser

Bauführer

oder

Polier

sucht Stelle in grösseres Baugeschäft. — Geht auch ins Ausland. Offerten unter Chiffre Z. S. 1343 befördert **Rudolf Mosse, Zürich**.

Junger, energischer, diplomierter

Bautechniker

sucht Stelle in Baugeschäft. — Offerten unter Chiffre Z. R. 1442 befördert **Rudolf Mosse, Zürich**.

Diplomierter

Tiefbautechniker

mit Geometerpraxis sucht bei bescheidenen Ansprüchen Anstellung bei Tiefbaugeschäft, Ingenieurbureau oder Geometer. Offerten erbeten unter Chiffre Z. P. 1390 an **Rudolf Mosse, Zürich**.

Wer übernimmt

den kommissionsweisen Verkauf von einigen Waggon

Brettern

Offerten unter Chiffre Uc. 2035 Z. an **Publicitas A. G., Zürich**.

Zu verkaufen

120 Meter

Rollbahngleise

Profil 70 mm, Spurweite 70 cm, mit sämtlichen Laschen u. Bolzen, 4 Spitzweichen, 2 Drehscheiben, 1 Kippwagen, 2 Sandgatter, 2 Werkzeugkasten mit Inhalt, Pickel und Schaufeln, diverse Karretten, 3 Lastwinden etc., alles sehr billig abzugeben. Offerten gefl. an

Kindler-Kälin

Holzhandlung,
Basel,

Hegenheimerstrasse 98.

Akkord

Uebernehme Holztransporte, Erdbewegungen, Kies- und Sandlieferungen, sowie jegliche Art Fahren, gleich in welcher Gegend, im **Akkord- od. Taglohn** mit prima Lastwagen

A. Honegger, Luzern
Baselstrasse — Telephon 1920.

PATENT-ANWÄLTE

E. BLUM & Co DIPL. INGENIEURE
GEGRÜNDET 1878 - ZÜRICH - BAHNHOFSTR. 74

Konkurrenz - Eröffnung

Die Kreisdirektion I der S. B. B. eröffnet Konkurrenz über die Lieferung und Montierung der Eisenkonstruktionen nachstehender Brücken:

1. Brücke über die Rhone in Riddes, km 80,428, Gewicht 190 t,
2. Brücke über die Rhone in Leuk, km 117,221, Gewicht 222 t,
3. Brücke über die Visp in Visp, km 136,361, Gewicht 167 t.

Die Eingabeformulare können im Brückenbaubureau des Oberingenieurs in **Lausanne** (Erdgeschoss des Gebäudes der Güterexpedition) bezogen werden.

Auf Verlangen werden die Pläne den Unternehmern gegen Hinterlegung von Fr. 5.— per Brücke abgegeben.

Angebote mit der Aufschrift „Brücke über die“ sind der Kreisdirektion I der S. B. B. in **Lausanne** **spätestens bis 30. Mai 1921** verschlossen einzureichen. Sie bleiben bis **31. Juli 1921** verbindlich.

Die Vergebung erfolgt in 3 Losen.

Innbrücke

Offerten-Konkurrenz

Die Gemeinde **Lavin** eröffnet hiemit eine Konkurrenz zur Erhaltung der alten Brücke resp. Reparatur derselben oder eventuell zum Bau einer neuen Brücke über den Inn.

Für eine neue Brücke kämen folgende Materialien in Betracht:

Holz, Eisen oder Eisenbeton.

Offerten sind schriftlich und verschlossen bis 31. Mai a. c. dem Unterzeichneten einzusenden, der auch weitere Auskunft erteilt.

Gemeindevorstand Lavin.

Bauausschreibung

Die Gemeinde **Günsberg** bei Solothurn eröffnet Konkurrenz über die Ausführung der 1400 m langen und 5 m breiten

Verbindungsstrasse Ferchweg - Günsberg

als Notstandsarbeit, umfassend:

Humusabhub	ca. m ³ 2000
Erdaushub	ca. m ³ 5500
Andecken der Böschungen	ca. m ³ 7000
Mauerwerk für Kunstbauten	ca. m ³ 350
Chaussierung	ca. m ² 6500
Schalenpflasterung, eventuell Betonschalen	ca. m 950
Einfallschächte	Stück 20
Zementröhren, 20 bis 30 cm Lichtweite	ca. m 200
Böschungsrollierungen	ca. m ² 500

Pläne und Bedingungen liegen ab **13. Mai** bei Herrn Kantonsrat **Henzl** in **Günsberg** und bei der Bauleitung zur Einsicht auf, woselbst auch Eingabeformulare erhältlich sind. Offerten bis zum **23. Mai** verschlossen mit der Aufschrift „Strassenbauofferte“ an das Ammannamt Günsberg.

Solothurn, den 5. Mai 1921.

Die Bauleitung:

Ingenieurbureau H. & E. Salzmann.

Wasserversorgung Laufenburg

Bauausschreibung

Die Gemeinde **Laufenburg** vergibt die nötigen Arbeiten und Lieferungen für die Ausführung einer

Grundwasserbohrung.

Pläne und Bauvorschriften liegen auf der Gemeindekanzlei zur Einsicht auf. Ebendasselbst können die Eingabeformulare bezogen werden. Offerten sind per eingeschriebenen Brief mit der Aufschrift „Grundwasserfassung“ bis **Samstag den 14. Mai a. c.**, nachmittags 2 Uhr, der Baukommission Laufenburg einzureichen.

Aarau, den 2. Mai 1921.

A. A.: Die Bauleitung:

Ingenieurbureau

M. Keller-Merz.

Avis de Concours

Le Département de l'Agriculture, Industrie et Commerce met au concours la place **d'Ingénieur rural** attaché au Service des Améliorations foncières.

Condition requise: Etre porteur du diplôme de la Division du Génie rural de l'Ecole polytechnique fédérale.

Les offres avec curriculum vitae et prétentions doivent parvenir en mains du soussigné pour **le 23 mai 1921.**

Lausanne, le 22 avril 1921.

Le chef du Département:

PORCHET.

Stellenausschreibung

Die Stelle des

Betriebsleiters der Gemeindefabriken in Neuhausen

ist neu zu besetzen. Bewerber mit technischer Bildung und Erfahrung im Gas-, Wasserversorgungs- und Installationsfach erhalten den Vorzug. Antritt nach Uebereinkunft. Anmeldungen sind unter Angabe über die bisherige Tätigkeit und der Gehaltsansprüche bis **spätestens 15. Mai 1921** an die **Betriebskommission der Gemeindefabriken in Neuhausen**, Kanton Schaffhausen, einzureichen.

Geometerpraktikant

mit Tiefbaupraxis, guter Zeichner **sucht** seine Stellung zu ändern. Für eine Dauerstellung event. auch in einem verwandten Gebiete spezialisieren. — Offerten unter Chiffre **Dc 3196 Y** an **Publicitas A.-G., Bern.**

Nach Toulouse (Frankreich) wird erfahrener

Ingenieur

zur Konstruktion von modernen Wasser-Turbinen gesucht. Offerten mit Referenzen und Ansprüchen sind zu richten an SOCIÉTÉ HYDRO-MÉCANIQUE, 61, Allée de Brienne, Toulouse

Occasion

Abzugeben mit voller Fabrikgarantie und allem Zubehör ein **neues Lastauto**

3 bis 3½ Tonnen Nutzlast, Cardanantrieb mit nach rückwärts kippbarer **grosser Ladebrücke**, erste Marke. **Rassiger Motor**. Erstklassiger Bergsteiger bei minimalem Benzinverbrauch. **Neu ab Fabrik. Beste Referenzen in der Schweiz.** Ersatzteile vorhanden. Unglaublich kleiner Preis. Auch in Mark zahlbar. Nur ernste Reflektanten erhalten Auskunft unt. Chiff. **OF. 1225 R.** an **Orell Füssli-Annoncen, Aarau.**

Erstkl. Vorarlberger Portland-Zement

Marke „Lorüns“, sowie

la. Dolomit-Sackkalk

auch in grossen Mengen prompt lieferbar.

Vorarlberger Zementwerk Lorüns G. m. b. H.

Hauptbureau **Bludenz.**

Fabrikation von Elektromotoren

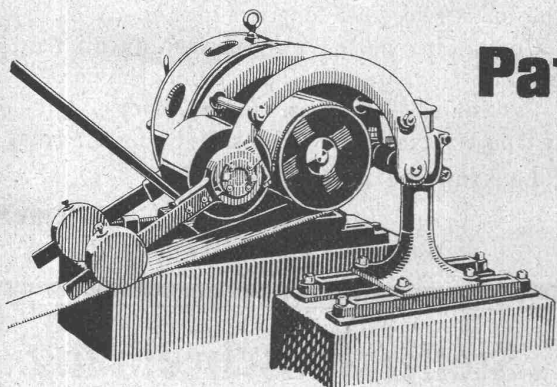
Erfahrener Schweizeringenieur, Spezialist im Elektromotorenbau und derzeitiger Leiter einer prosperierenden Kleinmotorenfabrik in Deutschland verkauft

4 Satz komplette Konstruktionszeichnungen

(Lichtpausfähige Positiv-Originale) **neuer Drehstrom-Motoren von 1 bis 15 PS** allermodernster Bauart. Mitgeliefert werden: Berechnungskarten, Wickelangaben und eine genaue Fabrikations-Beschreibung. In- und ausländische Interessenten wollen sich melden unter **L. M. 6167** an **Rudolf Mosse, Leipzig.**



GESELLSCHAFT DER LUDW. VON ROLL'SCHEN EISENWERKE
 · FILIALE: EISENWERK CLUS KT. SOLOTHURN ·



Lenix Typ B, von oben drückend

Ausführungsrecht für die Schweiz der

Patent-LENIX-Getriebe

Direkter Antrieb bei grössten Uebersetzungs-Verhältnissen und kleinsten Achsendistanzen.

Sparen Vorgelege, Kraft, Riemen und Platz.

Lenix-Rollen auf Kugellagern.

Ueber 8000 Lenix-Apparate geliefert für Uebertragungen bis 1000 PS und Uebersetzungs-Verhältnisse bis 1:25.

Kompl. Transmissionsanlagen

für alle Industriezweige, in moderner Ausführung mit Ringschmierlagern oder Kugellagern.

Schweiz. Linoleumfabrik Giubiasco (Tessin)

Gegründet 1905



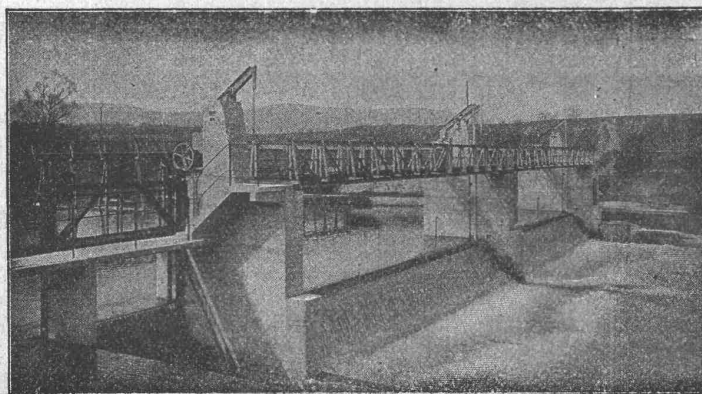
Erstklassige Marke

Eigene Agentur Zürich, Bleicherweg 50, Telephon: Selnau Nr. 69.30
 Briefadresse: Postfach Selnau Nr. 41 — Bezugsquellen werden nachgewiesen durch die Agentur Bleicherweg 50 — In Mill. Quadratmeter bewährt

Granit - Inlaid - Jaspé - Kork
 Uni Linoleum - Kork-Jaspé

Schweizer Linoleum (Marke Helvetia)

Selbsttätiger Hochwasserschutz



Automatische Wehranlage in der Birs bei Münchenstein, der Aktien-Gesellschaft Brown, Boveri & Co. und Portlandzement-Fabrik Laufen.

bei Wehranlagen und Talsperren.

Selbsttätige Wasserspiegel- und Abflussregulierung an bestehenden und Neuanlagen.

Selbsttätige und von Hand bedienbare Wehrkonstruktionen.

Ausgeführt über 1400 Meter Wehrbreite für ca. 11000 m³/sek Regulierfähigkeit.

Illustrierter Katalog, Projekte und Kostenanschläge

Stauwerke A.-G., Zürich St. Peterstrasse 15.