

Zeitschrift: Schweizerische Bauzeitung
Herausgeber: Verlags-AG der akademischen technischen Vereine
Band: 77/78 (1921)
Heft: 19

Werbung

Nutzungsbedingungen

Die ETH-Bibliothek ist die Anbieterin der digitalisierten Zeitschriften auf E-Periodica. Sie besitzt keine Urheberrechte an den Zeitschriften und ist nicht verantwortlich für deren Inhalte. Die Rechte liegen in der Regel bei den Herausgebern beziehungsweise den externen Rechteinhabern. Das Veröffentlichen von Bildern in Print- und Online-Publikationen sowie auf Social Media-Kanälen oder Webseiten ist nur mit vorheriger Genehmigung der Rechteinhaber erlaubt. [Mehr erfahren](#)

Conditions d'utilisation

L'ETH Library est le fournisseur des revues numérisées. Elle ne détient aucun droit d'auteur sur les revues et n'est pas responsable de leur contenu. En règle générale, les droits sont détenus par les éditeurs ou les détenteurs de droits externes. La reproduction d'images dans des publications imprimées ou en ligne ainsi que sur des canaux de médias sociaux ou des sites web n'est autorisée qu'avec l'accord préalable des détenteurs des droits. [En savoir plus](#)

Terms of use

The ETH Library is the provider of the digitised journals. It does not own any copyrights to the journals and is not responsible for their content. The rights usually lie with the publishers or the external rights holders. Publishing images in print and online publications, as well as on social media channels or websites, is only permitted with the prior consent of the rights holders. [Find out more](#)

Download PDF: 29.01.2026

ETH-Bibliothek Zürich, E-Periodica, <https://www.e-periodica.ch>

Schweizerische Bauzeitung

WOCHENSCHRIFT

FÜR BAU-, VERKEHRS- UND MASCHINENTECHNIK

GEGRÜNDET VON A. WALDNER, ING. HERAUSGEBER A. JEGHER, ING., ZÜRICH
Verlag: A. & C. Jegher, Zürich — Kommissionsverlag: Rascher & Cie., Zürich und Leipzig

ORGAN

Abonnementspreis:

Schweiz 40 Fr. jährlich
Ausland 50 Fr. jährlich

Für Vereinsmitglieder:

Schweiz 32 Fr. jährlich
Ausland 40 Fr. jährlich
sofern beim Herausgeber
abonniert wird ::

DES SCHWEIZ. ING.- & ARCHITEKTEN-VEREINS & DER GESELLSCHAFT EHEM. STUDIERENDER DER EIDG. TECHN. HOCHSCHULE.

Insertionspreis:

4-gespalt. Colonnezelle od.
deren Raum . . 50 Cts.
Haupttitelseite: 80 Cts.
Alleinige Inseraten-An-
nahme: Rudolf Mosse,
Annoncen-Expedition,
Zürich, Basel und deren
Filialen und Agenturen


Geilinger & Co
Winterthur
Eisenhochbau
Fabrikturen
Schmiedeeiserne Fenster

Aktiengesellschaft SKF-Kugellager, Zürich

NORMA

Kugellager

SKF**NORMA**

Rollenlager



Waldorf-Astoria
Cigarette

A. KUSCHE

Baukontor Bern A. G.

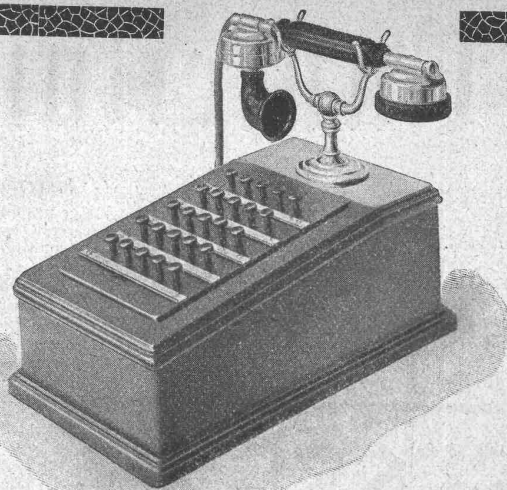
Abteilungen für:

Baumaterial**Bau-Eisen****Bau-Spezialitäten****Baumaterial - Großhandlung****Holzhandel:**

Eigene Säge-, Hobel- u. Spaltwerke

Spezialgeschäft

für Boden- und Wandplatten



Hasler A.-G., Bern

Telephon-Apparate
Telephon-Zentralen
Telephon-Anlagen

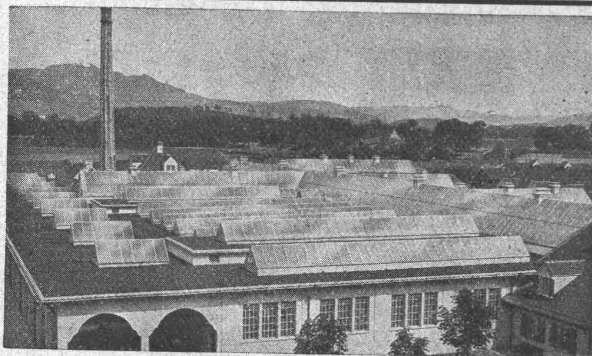
jeden
Umfanges

Baumann, Koelliker & Co. Beleuchtungskörper und Bronzearbeiten

Aktiengesellschaft für elektrotechnische Industrie

Zürich 1

Stadt. Schlachthof Bern 4000 m²



Walther & Müller - Bern

Telephon Nr. 912 — Telegramme: Walthermüller
Eigenes technisches Bureau. Verlangen Sie unsern Besuch.
Eigene Lager und Fabrikation.

Kittlose Glasdächer System Zimmermann

Zürich

P. Appel, Limmatstr. 55

Telephon: Selnau 66.54

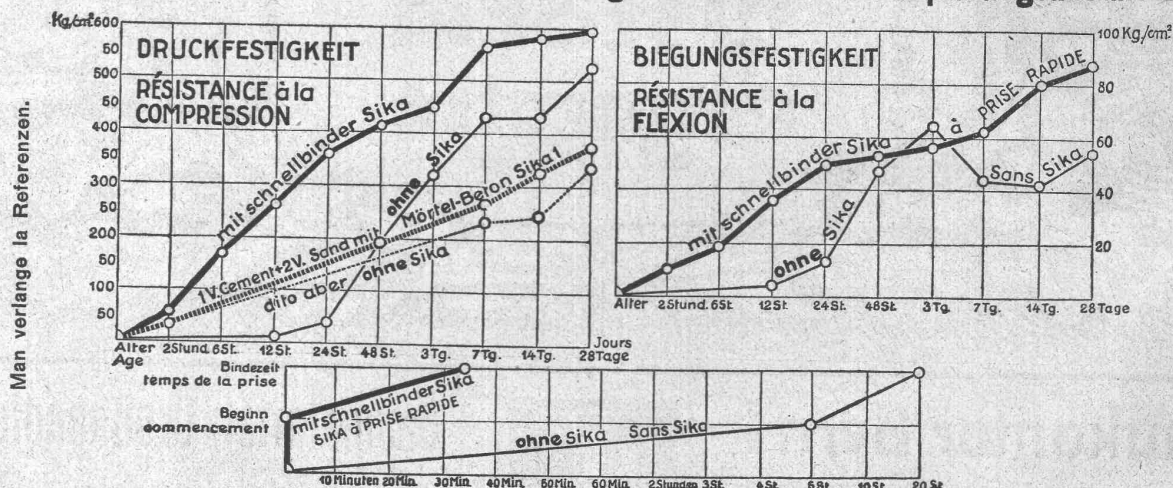
Basel: J. Pfister, Ingenieur, Petersgraben 61, Telephon 11.14

Frauenfeld

Tuchschmid's Erben

Telephon Nr. 70

SIKA-Resultate von der Eidgenössischen Materialprüfungsanstalt Zürich.



KASP. WINKLER & C^{IE}, ALTSTETTEN-ZÜRICH.

Telephon: Selnau 3963

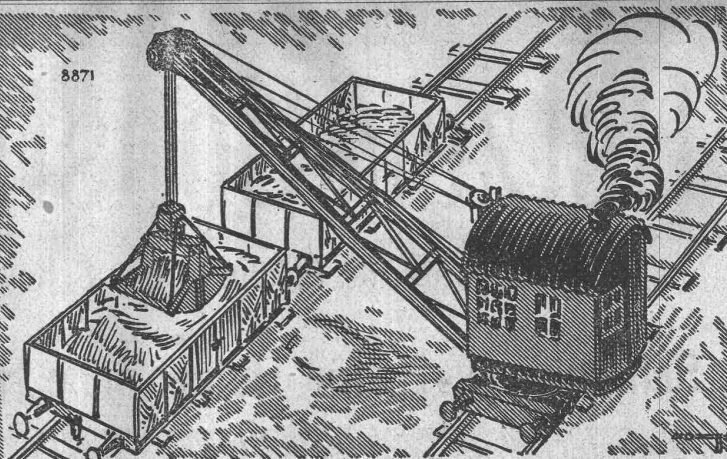
Fabrikation und Vertrieb chem.-bautechnischer Präparate.

Telegr.: Sika Zürich

DEMAG

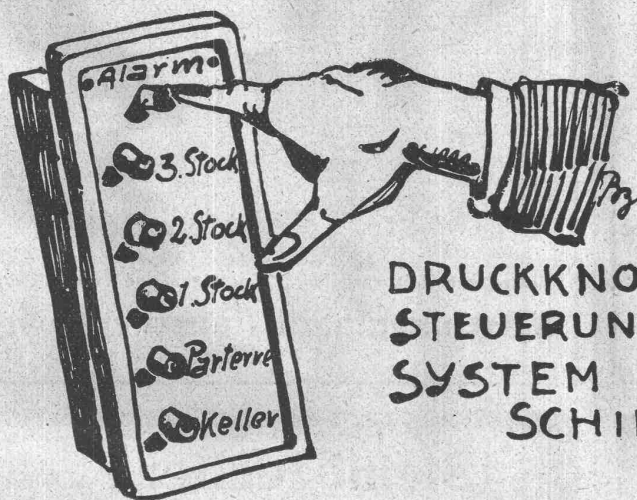
Normale
Dampfdrehkrane
und
Greifer.

Tragkraft 3000 Kg.
Sofort ab Lager lieferbar.

DULSBURG

Vertreter für die Schweiz: Maschinen-Ingenieur **M. ten Bosch**, Zürich II, Waffenplatzstrasse 69.

Personen & Lasten-



DRUCKKNOPF-
STEUERUNG
SYSTEM
SCHINDLER

SCHINDLER
& CIE

LUZERN

Gegründet
1874

5000 Anlagen ausgeführt.

AUFZÜGE

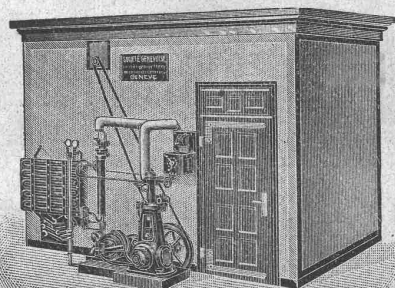
8, rue des
Vieux-Grenadiers

SOCIÉTÉ
GENEVOISE



D'INSTRUMENTS
DE PHYSIQUE

GENÈVE



Eis- und Kühl- Maschinen

1500 Anlagen in Betrieb

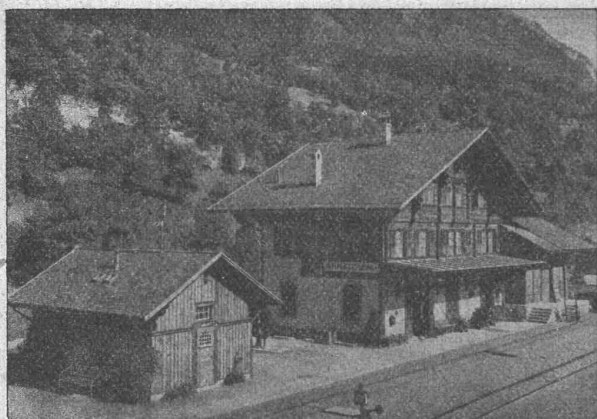
Katalog u. kostenloser Ingenieurbesuch auf Wunsch

Hetzer-Construktionen

Ueberdeckte Fläche in der Schweiz rund 230,000 m²

Offertstellung und Ausführung durch

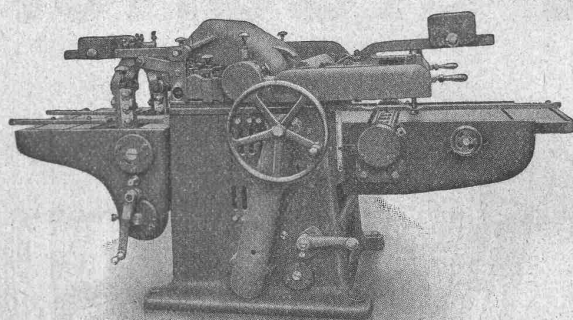
Schweiz. A.-G. für Hetzer'sche Holzbauweisen, Zürich I.



Station der Brienzseebahn.
Eternit-Doppeldach, kupferbraun.

Eternit Niederurnen

Rauschenbach



Moderne Holzbearbeitungs-Maschinen und Transmissionen.
Maschinenfabrik Rauschenbach A. G.
Schaffhausen.



CLICHÉS
FÜR KATALOGE, ZEITSCHRIFTEN, REKLAME, etc.

A. SULZER & CO
AUTOTYPEN-STRICHÄTZUNGEN-GALVANOS

ZÜRICH
TEL. S. 2912

**Steinbrecher
Sandwalzwerke
Ziegeleimaschinen**
Kleemann's Fabriken, Obertürkheim
(Deutschland)

A. Glor & Co., Basel 18

Alleinige Vertreter in der Schweiz von
Sir W. G. Armstrong, Whitworth & Co. Ltd., England



LAGER IN
**MESSING
LAGERMETALL
WERKZEUGSTAHL
SCHNELLDREHSTAHL**

Ziegel A.-G., Zürich

Beste Bezugsquelle

für

Bedachungsmaterialien

aller Art

naturrot und altfarbig



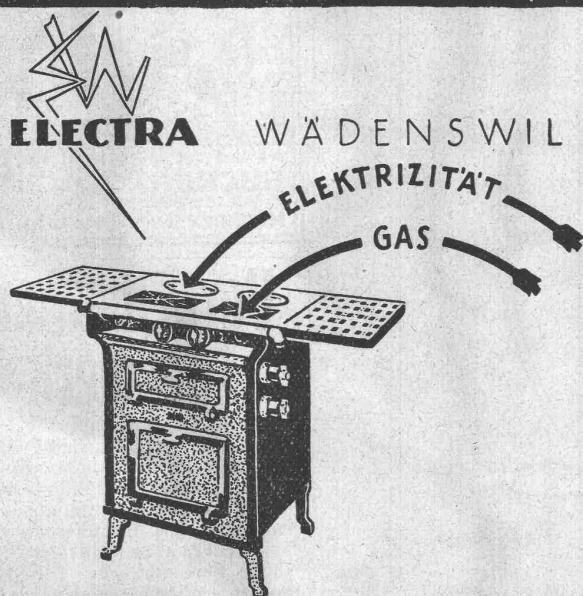
MANNESMANNRÖHREN-WERKE DÜSSELDORF



Rohre für Turbinenleitungen

Vertreter für die Schweiz: ERNST DEFFNER, ZÜRICH, Frohburgstrasse Nr. 54

Lager in Zürich, St. Gallen, Lausanne und Chur.



*Bei Stromunterbruch,
bei hohem Stromtarif,
bei hohen Gaspreisen.*

ist
**DER KOMBINIERTE
KOCHHERD**

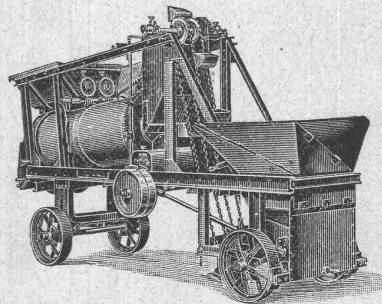
*die zuverlässigste und
billigste Einrichtung*

PRO
PRA

Betonmischmaschinen

„Aero“

Bestbewährte Maschinen zur Erzeugung
von Mischmassen für hochwertigen,
homogenen Beton aller Art.



Erstklassige Schweizerfabrikate.

Robert Aebi & Cie. A. G., Zürich
Ingenieurbureau



Maschinenfabrik

Eisenwerk-Aktiengesellschaft Bosshard & Cie., Näfels

Abteilung Eisenhochbau:

Brücken, Hochbauten, Reservoirs, Maste, etc. etc.

Abteilung Maschinenfabrik und Giesserei:

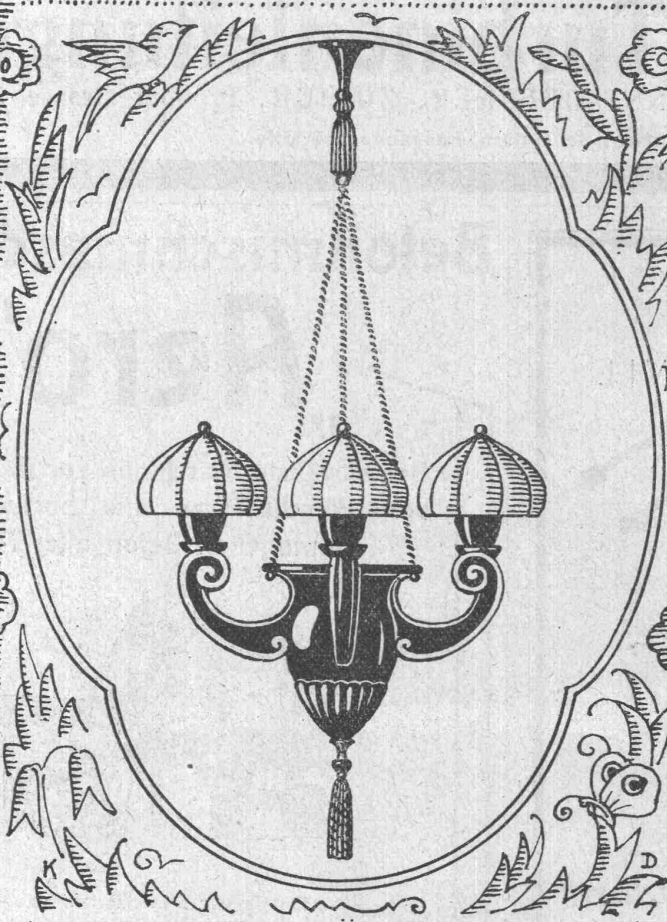
Mechanische Förderanlagen, Schleusen- und Wehr-
anlagen, Krane aller Systeme, Maschinen- u. Bauguss.

Lichtpausen • Plandruck

in jeder beliebigen Ausführung liefern prompt und tadellos


Bern, A. Messerli's Erben, Zürich

HOLZLEUCHTER A.G. BASEL



FABRIKATION KÜNSTLERISCHER
LEUCHTER aus HOLZ & SEIDE

Jauchepumpe
"Suna"
mit Patent-Schlammflügel
fördert alles
ohne zu stopfen
Übertrifft alle bisherigen Systeme.
4+ Patente D.R.P.
Prospekte verlangen!



* MASCHINENFABRIK *
BUCHER • GUYER
vormals Bucher-Manz
NIEDERWENINGEN • ZÜRICH

Vorarlberger Sägewerk

mit gut eingerichteter mechan. Tischlerei und Drechslerei übernimmt die Anfertigung von **kompletten Holzhäusern** nach gegebenen Zeichnungen und empfiehlt sich zur Lieferung von **Holzwaren aller Art** sowie Fenstern, Türen, Kistenbrettern, Riemenböden, Krallentäfel etc.

Prompte Bedienung.

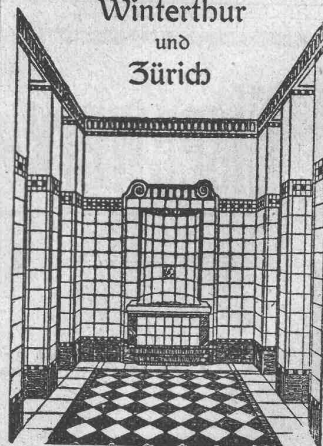
Holzindustrie G.m.b.H.
Nüziders, Vorarlberg.

PATENTE
Hans Stickelberger
Ingenieur
BASEL



Georg Streiff & Co.

Winterthur
und
Zürich



Spezialgeschäft für keramische
Boden- und Wandbeläge

AKTIENGESELLSCHAFT
KUMMLER & MATTER
ELEKTR. UNTERNEHMUNGEN, MASCHINENFABRIK
AARAU
empfiehlt sich für Aufträge für
Lohn-Feuer-Verzinkerei