

**Zeitschrift:** Schweizerische Bauzeitung  
**Herausgeber:** Verlags-AG der akademischen technischen Vereine  
**Band:** 77/78 (1921)  
**Heft:** 17

## **Werbung**

### **Nutzungsbedingungen**

Die ETH-Bibliothek ist die Anbieterin der digitalisierten Zeitschriften auf E-Periodica. Sie besitzt keine Urheberrechte an den Zeitschriften und ist nicht verantwortlich für deren Inhalte. Die Rechte liegen in der Regel bei den Herausgebern beziehungsweise den externen Rechteinhabern. Das Veröffentlichen von Bildern in Print- und Online-Publikationen sowie auf Social Media-Kanälen oder Webseiten ist nur mit vorheriger Genehmigung der Rechteinhaber erlaubt. [Mehr erfahren](#)

### **Conditions d'utilisation**

L'ETH Library est le fournisseur des revues numérisées. Elle ne détient aucun droit d'auteur sur les revues et n'est pas responsable de leur contenu. En règle générale, les droits sont détenus par les éditeurs ou les détenteurs de droits externes. La reproduction d'images dans des publications imprimées ou en ligne ainsi que sur des canaux de médias sociaux ou des sites web n'est autorisée qu'avec l'accord préalable des détenteurs des droits. [En savoir plus](#)

### **Terms of use**

The ETH Library is the provider of the digitised journals. It does not own any copyrights to the journals and is not responsible for their content. The rights usually lie with the publishers or the external rights holders. Publishing images in print and online publications, as well as on social media channels or websites, is only permitted with the prior consent of the rights holders. [Find out more](#)

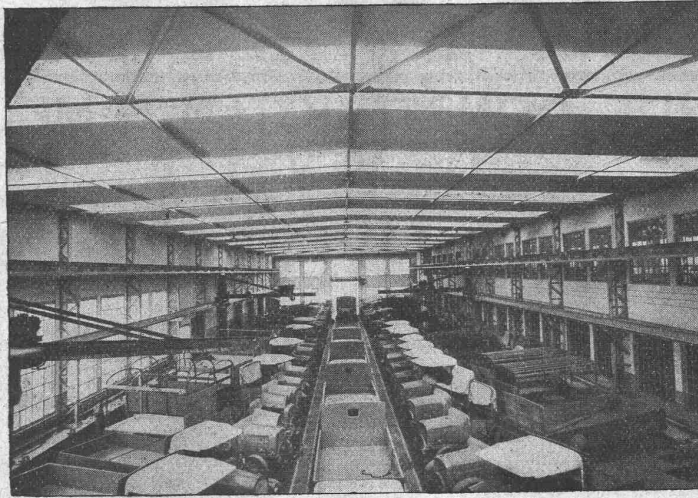
**Download PDF:** 22.02.2026

**ETH-Bibliothek Zürich, E-Periodica, <https://www.e-periodica.ch>**

A.-G. der  
Maschinenfabrik  
von

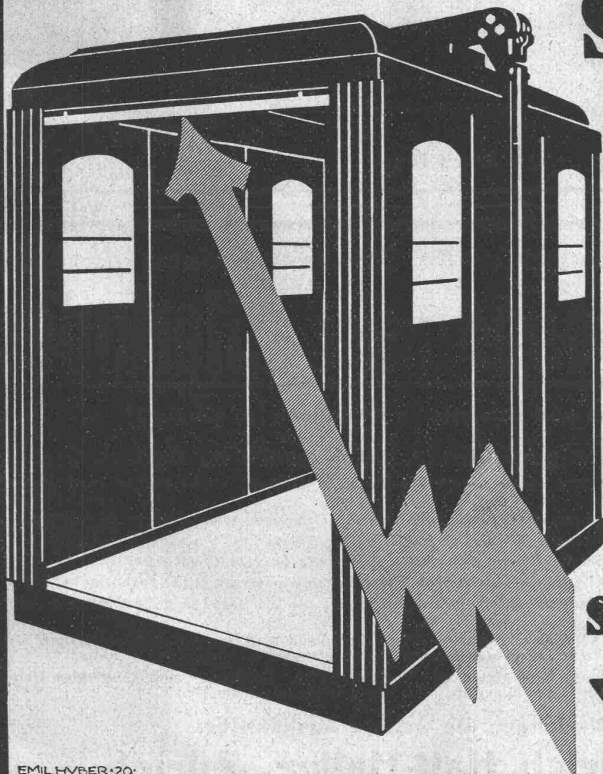
# Theodor Bell & C<sup>ie</sup> Kriens-Luzern

Gegründet 1855



Carosserie-Halle der A.-G. Adolf Saurer, Arbon  
(Innenansicht, Grundfläche 2750 m<sup>2</sup>.)

Eiserne Bahn- und Strassen-Brücken, Rechen, Schützen, Stauwehrranlagen, Maste und Tragwerke für elektrische Leitungen, ganze Fabrikbauten, Werkstätten, Hallen, Dachkonstruktionen, Kranträger und Kranbahnen, Reservoirs, Kesselschmiedearbeiten aller Art.



EMIL HUBER 20

## SCHINDLER

## & C<sup>ie</sup>

## LUZERN

GEGRÜNDET 1874

## PERSONEN UND LASTEN AUFZÜGE

5000 ANLAGEN AUSGEFÜHRT

## SICHERHEITSLEISTE SYSTEM SCHINDLER

## VERHÜTET UNGLÜCKSFÄLLE



**Submissions - Anzeiger.**

Termin	Auskunftstelle	Ort	Gegenstand
25. April	Pfister-Picault, Architekt	Zürich 8	Elektr. Lichtinstall., Ofen-Lieferung u. a. z. d. Neubauten a. d. Sihlfeld-Haslerstr.
26. "	Bauamt	Küsnacht (Zürich)	Arbeitn u. Lieferungen f. d. Erweiterung d. Wasserversorg. a. d. Küsnachterberg.
30. "	H. & E. Salzmänn	Solothurn	Erweiterung der Wasserversorgung der Gemeinde Farnen bei Attiswil (Bern).
30. "	Obering. d. Elektrif. d. SBB	Bern	Lieferung der Blechauskleidungen b. Wasserschloss i. Kraftwerk Amsteg (20 t).
6. Mai	Obering. d. Elektrif. d. SBB	Bern	Lieferung und Aufstellung der Licht- und Wärmeanlagen im Unterwerk Melide.

## ATELIERS DE CONSTRUCTIONS MÉCANIQUES DE VEVEY

Téléphone No. 69

Adr. télégr.: Fonderie Vevey

### TURBINES HYDRAULIQUES

équipent la

# plus puissante

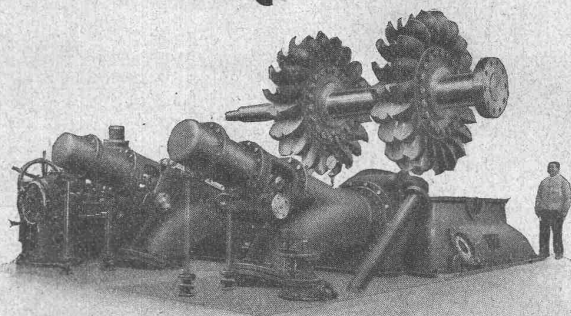
Usine hydro-électrique Suisse

Usine d'Amsteg des Chemins de fer fédéraux

## 71500 HP

5 turbines de 14300 HP sous 275 m de chute

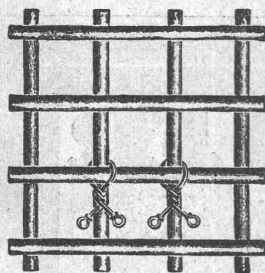
Turbine d'Amsteg, 14300 HP, 333 tours par minute.



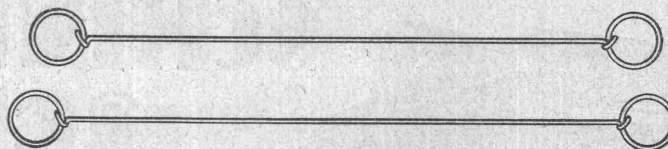
## Schweizerische Nagelfabrik

Aktiengesellschaft

Grüze bei Winterthur



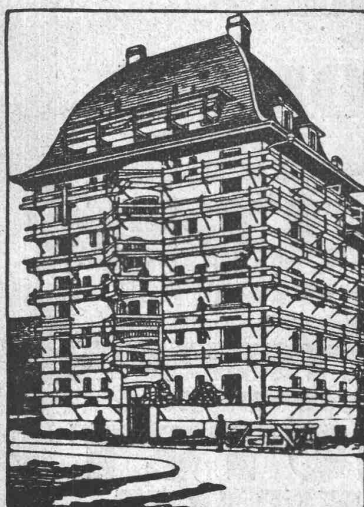
Verwendung beim binden von Betonisen.



Drahtbinder von 12 bis 30 cm Länge



Verwendung als Sackverschlüsse



Ansicht eines eingerüsteten Hauses

Keine Gerüststangen mehr bei Verwendung des patent.

## Universal-Gerüstträger „Herkules“

Einfachstes und schnellstes Verfahren im Eingerüsten.

### Hauptvorteile gegenüber allen heutigen Systemen:

1. Die Gerüststangen fallen weg, nichts beeinträchtigt den Platz am Gebäude; rasche Montage und Wegnahme der Gerüstträger.
2. Einfache Handhabung, Zusammenlegbarkeit, daher keine Spezialarbeiter erforderlich; bequemes Transportieren.
3. Hohe Tragkraft bei unbegrenzter Wiederverwendbarkeit der Träger.
4. Keine Eisenbestandteile im Mauerwerk, daher keine Rostflecken im Verputz zu gewärtigen.
5. Überall verwendbar; in Backstein-, Bruchstein- und Haustein-Mauerwerk leicht anzubringen.
6. Festes Eingreifen im Mauerwerk durch Spezialvorrichtung, die ein Schwanken oder Herausziehen aus der Mauer verunmöglich.

Kein Hausbesitzer, Architekt oder Baumeister versäume seine Neubauten, sowie bestehende Häuser für Reparaturen mit dem bewährten „Herkules-Gerüst“ (ohne Stangen) zu versehen!

Übernahme kompletter Gerüstungen, Reparaturen und Verputzarbeiten. Verkaufs- oder mietweise Ueberlassung der „Herkulesträger“ für Putz-, Spengler-, Maler- und Bildhauergerüste etc.

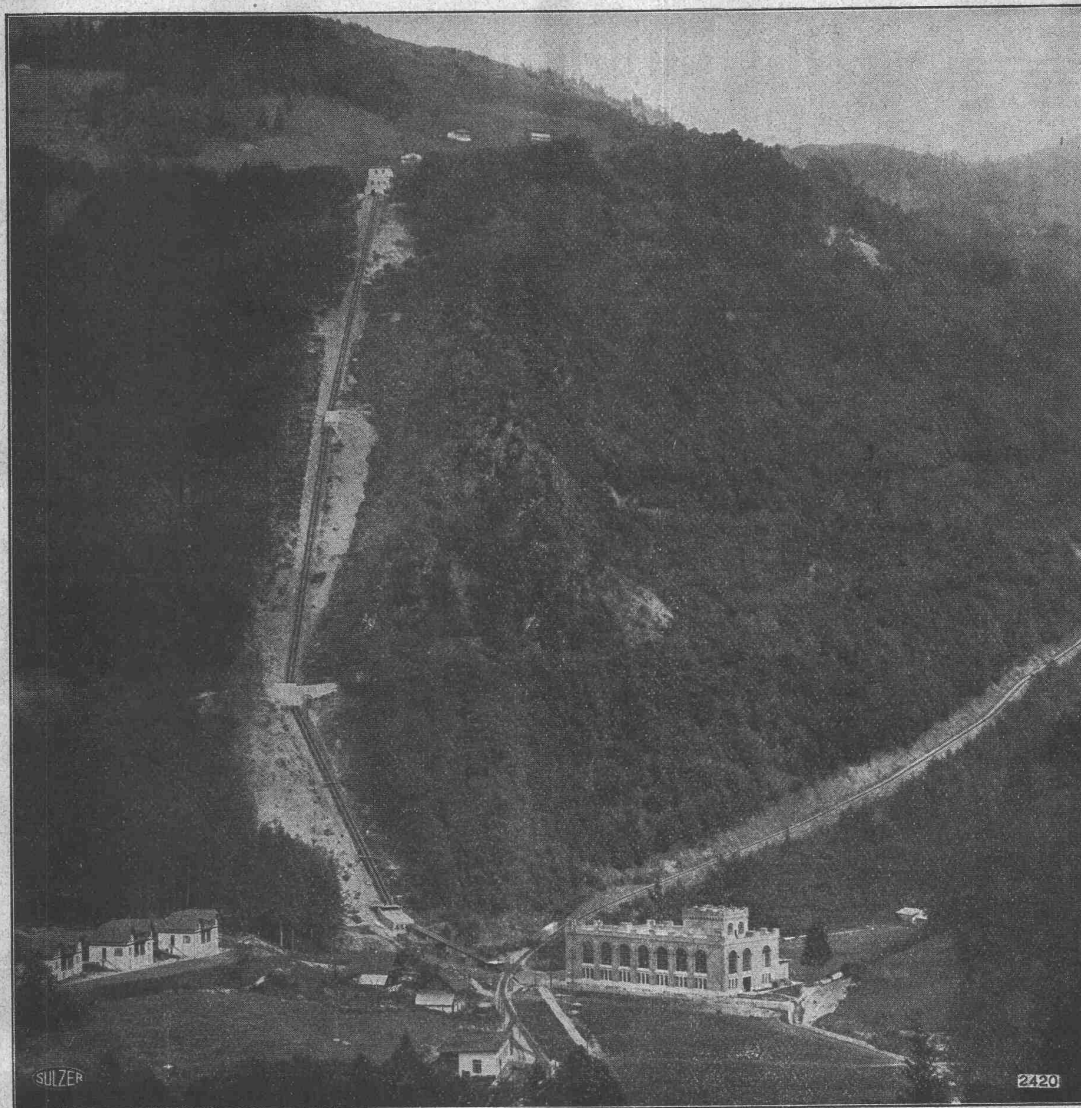
Verlangen Sie weitere Auskunft bei

### Heinrich Hatt-Haller, Zürich

Hoch- und Tiefbau-Unternehmung



# SULZER



Hochdruckrohrleitungen des Elektrizitätswerkes Obermaif-Engelberg der Stadt Luzern

## **Hochdruck - Rohrleitungen** für hydraulische Kraftwerke

In der Schweiz mehr als 22 km Rohre von allen Durchmessern und für Gefälle bis zu 600 Meter im Totalgewicht von 6000 Tonnen ausgeführt.

Gebrüder Sulzer, Aktien-Gesellschaft, Winterthur



# Schweiz. Linoleumfabrik Giubiasco (Tessin)

Gegründet 1905



Erstklassige Marke

Eigene Agentur Zürich, Bleicherweg 50, Telefon: Selnau Nr. 69.30  
Briefadresse: Postfach Selnau Nr. 41 — Bezugsquellen werden nach-  
gewiesen durch die Agentur Bleicherweg 50 — In Mill. Quadratmeter bewährt

**Granit - Inlaid - Jaspé - Kork**  
**Uni Linoleum - Kork-Jaspé**

## Schweizer Linoleum (Marke Helvetia)



**CLICHÉS**  
FÜR KATALOGE, ZEITSCHRIFTEN / REKLAME / etc.  
**A. SULZER & CO**  
AUTOTYPEN - STRICHÄTZUNGEN - GALVANOS



**LEDER-RIEMEN**  
UND ZUTATEN  
FÜR JEDE BETRIEBSART  
**CUT & CO ZÜRICH**




**Steinbrüchel & Hartmann**  
Zürich  
Bahnhofstrasse 51, „Merkatorium“  
Repetitions-Theodolite  
Bau-Theodolite  
Nivellier-Instrumente  
Rechenschieber, Reisszeuge etc.  
Verlangen Sie Preisliste.



**Elektro-Installation**  
LICHT  
KRAFT  
WÄRME  
VERTRAUENSHAUS:  
**Kaegi & Egli, Zürich**  
Stauffacherplatz · Tel. S. 1054





GESELLSCHAFT DER LUDW. VON ROLL'SCHEN EISENWERKE  
· FILIALE: **EISENWERK CLUS** KT. SOLOTHURN ·





## BENN-KUPPLUNG

Patentiert in allen Industriestaaten.  
Durch langjährige Erfahrungen vervollkommnete Reibungskupplung.  
Vollständig geschlossen. Reibungsflächen scheibenförmig.  
Keine vorstehenden Teile.  
Zum Ein- oder Ausrücken bei jeder Kraft und Geschwindigkeit während des Betriebes.

## TRANSMISSIONEN

Komplette Anlagen für alle Industriezweige.

## Patent-LENIX-Getriebe.

Ausführungsrecht für die Schweiz.

Benn-Kupplung, Typ NN,  
zur Verbindung zweier Wellen



**Dr. Nowacki E. Froté & Cie.**

Telephon: **Zürich 7** Hottingerstrasse  
Hottingen 4410 Nr. 52

**Industriebauten**

in Beton und Eisenbeton, Geschäftshäuser, Fabriken, Magazine

**Flüssigkeitsbehälter**

Reservoir, Stofffänger, Bassin für Heisswasser, Säuren etc.

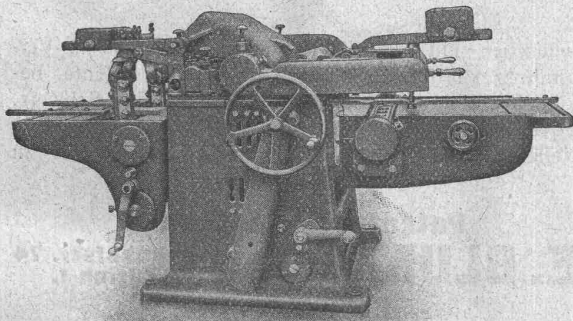
**Klär- und Filteranlagen**

zur Reinigung von Fäkal- und Fabrikwassern

Nebstehend: Werkstattneubau i. Eisenbeton d. HH. Gebr. Sulzer A.-G., Winterthur


**Steinbrecher  
Sandwalzwerke  
Ziegeleimaschinen**

**Kleemann's Fabriken, Obertürkheim**  
(Deutschland)

**Rauschenbach**

Moderne Holzbearbeitungs-Maschinen und Transmissionen.

**Maschinenfabrik Rauschenbach A.G.**  
Schaffhausen.

**Das Ideal aller Gerüste**  
(ohne Stangen)

ist, das

**BLITZ GERÜST**

Grosse Vorteile  
gegenüber allen Konkurrenzsystemen bei Neu- u.  
Umbauten, Renovationen. Miet-  
weise Erstellung für Maurer, Steinhauer,  
Spengler, Malerarbeiten usw. usw. durch:

**Schweiz. Gerüstgesellschaft A.-G. Zürich 7**

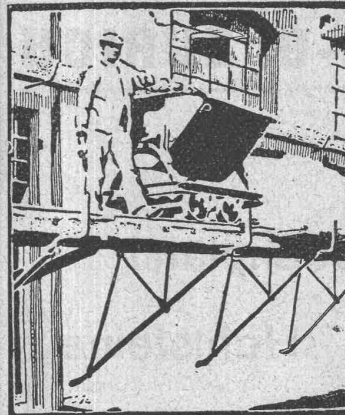
Steinwiesstr. 86 — Tel.: Hott. 2134 — Telegr.-Adr.: Blitz-Gerüst

und durch folgende  
Baugeschäfte

Zürich: Fietz & Leuthold  
Zürich: Fr. Erismann  
Winterthur: M. Häring  
Andelfingen: E. Landolt-Frey

Bern: G. Rieser  
Luzern: E. Berger  
Bubikon: A. Oetiker  
Basel: W. Marck  
Glarus: Rud. Stüssy-Aebly  
Genf: Ed. Cuénod S. A.  
Neuhausen: Jos. Albrecht  
Herisau: Joh. Müller  
St. Gallen: Sigris, Merz & Co.

Olten: Otto Ehrensperger  
Rheinfelden: F. Schär  
Solothurn: F. Valli

**Eisenwerk-Aktiengesellschaft Bosshard & Cie., Näfels**
**Abteilung Eisenhochbau:**

Brücken, Hochbauten, Reservoirs, Maste, etc. etc.

**Abteilung Maschinenfabrik und Giesserei:**

Mechanische Förderanlagen, Schleusen- und Wehr-  
anlagen, Krane aller Systeme, Maschinen- u. Bauguss.



# Chrom Nickel Einsatzstahl

Glasharte Haut, zäher Kern  
einfache Wärmebehandlung

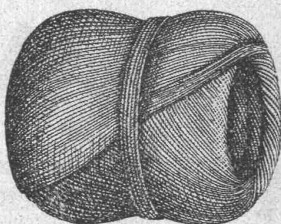
Gut assortiertes Lager bei:

**A. Glor & Co.**  
**Basel 18.**

Alleinige Vertreter in der Schweiz von  
**Sir W. G. Armstrong, Whitworth & Co. Ltd., England**

## Meister & Co, Rüegsau (Bern)

(Gegründet 1869)



**Fabrik von Bindfaden, Seilerwaren aller Art, Roll-  
laden- und Jutegurten, Treibriemen und Transportgurten**  
Prompte und reelle Bedienung  
Verlangen Sie Muster und Preise

## ZIEGEL A.-G. ZÜRICH

empfiehlt

**Hourdis**

in diversen Längen

**Rote Bodenplättli**

billigsster Belag

**Hohlsteine**

2, 4 u. 6-loch in div. Grössen

## Moderne INDUSTRIEBAUTEN

mit der Zeit angepassten Ausführungen  
projektiert rasch und wirtschaftlich

**H. KNOBEL, ZÜRICH 6**

Weinbergstrasse 53a    Telefon: Hottingen 29.48

**Ingenieur- und Architektur-Bureau**

**SPEZIALKONSTRUKTIONEN:**

1. Anlagen für Textilindustrie
2. Gebäude für Elektrochemie
3. Werkstätten für Maschinenbau
4. Giessereien und Montierungshallen

**Keine Unternehmung**

## Patentanwälts-Bureau E. BLUM & Co., Bahnhof- str. 74 ZÜRICH 1

### Patentverkauf oder Lizenzabgabe

Die Inhaber der Schweizerpatente

- Nr. 61467, Procédé de fabrication de cuirasses pour navires, tours blindées etc.,  
Nr. 60795, Vorrichtung zum wahlweisen Betätigen von beweglichen Organen,  
Nr. 59990, Vergaserregulierung für in wechselndem Luftdruck zu betreibende Motorfahrzeuge, insbesondere Luftfahrzeuge,  
Nr. 71984, Motorwagen mit Cardanantrieb,  
Nr. 72606, Brennstoffdüse für Vergaser von Verbrennungskraftmaschinen,  
Nr. 70333, Verfahren zum Uebertragen von Energie und Vorrichtung zur Ausübung dieses Verfahrens,  
Nr. 76250, Vorrichtung zur Kraftübertragung,  
Nr. 77150, Durch alternierende Flüssigkeitsströme betätigter Motor mit keisender Bewegung,  
Nr. 78991, Vorrichtung mit sich hin- und herbewegenden Teilen, welche durch Federn in einer mittleren Lage gehalten und durch eine Reihe von in Flüssigkeitssäulen sich fortpflanzenden Druck- und Volumenänderungen betätigt werden,  
Nr. 82847, Einrichtung zur Kraftübertragung durch Fortpflanzung von Wellen in einer Flüssigkeit,

wünschen mit schweizerischen Fabrikanten in Verbindung zu treten, behufs Verkaufs der Patente, beziehungsweise Abgabe der Lizenz für die Schweiz, zwecks Fabrikation der Patentgegenstände i. d. Schweiz. Reflektanten belieben sich um weitere Auskunft zu wenden an das

**Patentanwälts-Bureau  
E. BLUM & Co., Bahnhofstr. 74  
Zürich 1.**

## Weber & Co., Uster

Maschinenfabrik und Giesserei

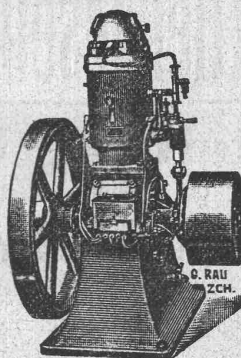
empfehlen ihre bewährten

**Benzin-, Gas- und  
Petroleum-  
Motoren**

**Rohölmotoren**

Sparsamster Betrieb

**Fahrbare Bandsägen  
und Spaltmaschinen  
Benzin-Lokomobilen**



# AKTIENGESELLSCHAFT SCHWEIZERISCHER KALKFABRIKEN ZÜRICH

umfassend die Fabriken:

Kalkwerk Schinznach-Bad Knoblauch  
Hydraulische Kalkfabrik Holderbank  
G. Spühler, Rekingen  
Kalk- und Cementfabriken Bekenried A.-G.  
Ingenieur Borner & Co., Wallenstadt

Cement- und Kalkfabriken R. Vigler A.-G.  
Luterbach  
K. Hürlimann's Söhne, Brunnen  
Jura Cementfabriken, Aarau  
Cement- und Kalkwerk Liesberg A.-G.

Hydraulische Kalk- u. Gypsfabrik Bärschwil  
Gips-Union A.-G. Zürich  
Schweiz. Cementindustrie-Ges., Heerbrugg  
Vereinigte Cementfabriken Rozloch A.-G.  
Gips- und Kalkwerke Konolfingen

empfiehlt den Konsumenten ihren

## Ia hydraulischen Kalk.

Verkaufsstelle: **E. G. Portland, Zürich.** Bureau: **Seldengasse 9.**

Telegramm-Adresse: **Portland, Zürich.** Telephon-Nr.: **Selnau 285.**

Haben Sie Bedarf an

# Plan-Kopien, Heliographie? Plandruck, Zinkdruck?

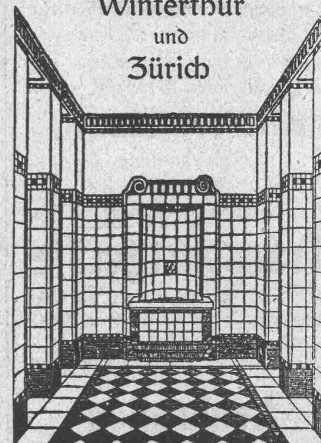
ein- oder mehrfarbig

oder technischen Papieren

Sie werden reell und gewissenhaft bedient durch die

**Lichtpaus- und Plandruck-Anstalt  
ED. AERNI-LEUCH, BERN**

Georg Streiff & Co.  
Winterthur  
und  
Zürich



Spezialgeschäft für keramische  
Boden- und Wandbeläge

## Hartschlag Schotter

Kies u. Sand liefert zu kulantesten  
Preisen franko verladen Station  
Näfels-Mollis.

Schotterwerk Mollis  
F. Kamm.

*Gall'sche Ketten  
Transmissionsketten  
Automobil-, Motorrad- u.  
Veloketten  
Kettenräder etc.*

liefert in allen Dimensionen

**Gelenkkettenfabrik A.-G.  
Luzern**

**PATENT-ANWÄLTE  
E. BLUM & Co. DIPL. INGENIEURE  
GEGRÜNDET 1878 - ZÜRICH - BAHNHOFSTR. 74**

## Treibriemen

aus Kernleder, Kamelhaar, Baum-  
wolle, Balata, Hanf, Gummi.  
Neueste Riemenverbinder liefert  
ab Lager

**Adolf Schlatter  
Dietikon (Zürich).**

## Emil Steiner :: Zürich-Dietikon Mechanische Werkstätte und Maschinen-Handlung

Lager in gebrauchten Maschinen aller Art, Dampfkesseln  
Motoren, Reservoirs, Rippenheizröhren etc. etc.  
Spezialität: Transmissionen, gebrauchte  
Wellen, Sellers- und Ringschmier-  
lager neuester Systeme.  
Riemenscheiben in Eisen und Holz.

## Theodor Bertschinger Hoch- und Tiefbau-Unternehmung Lenzburg Zürich

Tel. Nr. 8

Sel. 61.92

Industriebauten	Wasserbauten, Flusskorrekturen
Geschäftshäuser	Erd- und Baggerarbeiten
Wohnhausbauten	Stollen- und Tunnelbau
Landw. Bauten	Sondierschächte, Tiefbohrungen

Eigene, gut eingerichtete Betriebe für:

Erdbau, Maurerei, Steinhauerei, Kunststeinfabrikation  
Sägerei, Zimmerei, Glaserei und Schreinerei

## Alfr. Schmidweber's Erben Zürich 8 — Dietikon

**Innen- und Aussendekorationen  
in poliertem Marmor und Granit**

Goldene Medaille Schweizer. Landes-Ausstellung  
Bern 1914



## Drahtseil

24 mm, ca. 1000 m lg., sowie einige doppelwand. **Baracken** versch. Dim. billig abzugeben. **Hochstrasser**, Hochfarbstr. 18, Zürich, Telefon Hottingen 4903.

## Zu verkaufen

120 Meter

## Rollbahngleise

Profil 70 mm, Spurweite 70 cm, mit sämtlichen Laschen u. Bolzen, 4 Spitzweichen, 2 Drehscheiben, 1 Kippwagen, 2 Sandgatter, 2 Werkzeugkasten mit Inhalt, Pickel und Schaufeln, diverse Karretten, 3 Lastwinden etc., alles sehr billig abzugeben. Offerten gefl. an

### Kindler-Kälin,

Holzhandlung,  
**Basel,**  
Hegenheimerstrasse 98.

## Transportgeräte

aller Art, für jeglichen Verwendungszweck als Kohlen- u. Koks-karren, Plattformwagen, Ziehkarren, Sack- und Schiebkarren, alle Spezialgeräte.

### Lenkrollen

fertigt als Spezialität

## Transportgeräte-Fabrik Troisdorf

Vertreter: **Emil Schuler**  
Zürich, Möhrlistrasse 19.

## Vorarlberger Sägewerk

mit gut eingerichteter mechan. Tischlerei und Drechserei übernimmt die Anfertigung von **kompletten Holzhäusern** nach gegebenen Zeichnungen und empfiehlt sich zur Lieferung von **Holzwaren aller Art** sowie Fenstern, Türen, Kistenbrettern, Riemenböden, Krallentäfel etc.

Prompte Bedienung.

**Holzindustrie G.m.b.H.**  
**Nüziders, Vorarlberg.**

## Patentverwertung

Der Inhaber des schweizerischen Patentes Nr. 60196 vom 25. April 1912, betreffend: „**Einrichtung zur Vermeidung der Korrosion von Oberflächenkondensatoren u. andern Flüssigkeitsbehältern**“, wünscht das Patent zu verkaufen, in Lizenz zu geben oder anderweitige Vereinbarungen für die Fabrikation in der Schweiz einzugehen.

Anfragen befördert **H. Kirchofer** vormals Bourry-Séquin & Co., Ingenieur- u. Patentanwaltsbureau in **Zürich 1**, Löwenstr. 51.

## Spezial-Hänge-Transportwagen

für Elektrizitätswerke

erstellen nach bewährter Konstruktion

## Edward King's Erben

Maschinenfabrik und Kesselschmiede  
**Zürich - Wollishofen.**

## Zu verkaufen wegen Dispositions- änderung:

## ein ganz neuer Gewichts-Akkumulator

hergestellt von erster schweizer. Spezialfirma, noch nie im Betrieb, mit nachfolgenden Daten: Arbeitsdruck = 300 Atm., Inhalt 39,5 Liter. Kolbendurchmesser = 132 mm, Hub 2900 mm für ein Gewicht aus armiertem Beton, mit einer automatischen Abstellvorrichtung für die zugehörige Presspumpe. Zylinder in Stahlguss, Kolben aus Schmiedeeisen mit galv. Kupferüberzug. Ferner

## 1 Presspumpe

für einen Druck von 300 Atm und einer Leistung von 2,2 Litern per Minute mit 2 Piston von je 16 mm Durchmesser, 60 mm Hub und 100 Touren per Minute. Ebenfalls vollständig neu. Anfragen unter Chiffre Nr. Z.P. 1290 befördert die Annoncen-Expedition **Rudolf Mosse, Zürich 1.**

## Bauausschreibung

Der **Gemeinderat von St. Gallenkappel** eröffnet hiemit die Konkurrenz über die Ausführung des Strassenbaues

### St. Gallenkappel - Rüeterswil-Walde.

Die bezüglichen Arbeiten umfassen in Hauptsachen:

Erdarbeiten	ca. 17000 m <sup>3</sup>
Durchlässe	ca. 570 m
Chaussierung	ca. 16000 m <sup>2</sup>

Pläne, Bauvorschriften, Vertragsbedingungen und Vorausmasse liegen auf der Gemeinderatskanzlei St. Gallenkappel auf.

Streckenbegehungen finden **Dienstag den 26. April** und **Freitag den 6. Mai a. o.** statt. Abgang vom „Rössli“ jeweiligen 10<sup>1/2</sup> Uhr vormittags.

Offerten sind verschlossen mit der Aufschrift „Strassenbau St. Gallenkappel“ bis **spätestens 10. Mai 1921** dem Gemeindeamt St. Gallenkappel zu übermitteln.

**St. Gallen**, den 20. April 1921.

Der Gemeinderat.

## Sponagel & Co

**Zürich**

## Baumaterialien

Spezialität: Boden- und Wandplattenbeläge

## Gesucht

zu sofortigem Eintritt

## Bau-Ingenieur

mit abgeschlossener Hochschulbildung und praktischer Tätigkeit in Strassen- und Wasserbau. — Offerten mit Angabe von Referenzen, Zeugniskopien und Gehaltsansprüchen sind spätestens **bis 5. Mai** künftig zu richten an das

**Baudepartement**  
des Kantons Luzern.

Tüchtiger, durchaus selbständiger

## Architekt

guter Organisator und Kalkulator, mit prima Referenzen

**sucht**

leitende Stellung in Baugeschäft. Gefl. Offerten unter Chiffre Z. V. 1246 an **Rudolf Mosse, Zürich.**

Erfahrener

## Architekt- Bauleiter

mehrl. Auslandstätig. i. leitender Stellung als Vertreter des Chefs, sucht Position im

**In- od. Ausland.**

Offerten unter Chiffre B. R. 2289 an **Rudolf Mosse, Basel.**

Junger, diplomierter

## Bautechniker

gelernter Maurer, **sucht Stelle** auf Bureau und Bauplatz bei bescheidenen Ansprüchen. Offerten unter Chiff. Z. N. 1263 befördert

**Rudolf Mosse, Zürich.**

## Jeune architecte

Dipl. Berthoud, 3 sem. E. T. H. Zurich, 3 ans de pratique, cherche engagement per 1 Mai dans la Suisse romande. Offres sous chiffre Z. P. 1265 à **RUDOLF MOSSE, ZÜRICH.**

## Patentverwertung

Die Inhaber des schweizer. Patentes Nr. 61054 vom 8. Mai 1912, betreffend: „**Stossaufnehmende Kupplung für Maschinenelemente**“, wünschen das Patent zu verkaufen, in Lizenz zu geben oder anderweitige Vereinbarungen für die Fabrikation in der Schweiz einzugehen.

Anfragen befördert **H. Kirchofer** vormals Bourry-Séquin & Co., Ingenieur- u. Patentanwaltsbureau in **Zürich 1**, Löwenstr. 51.

## Nivellier-Instrumente

verschied. neue mit Stativ und Kasten, sehr billig abzugeben, **Fabr. Neuhöfer.**

**Thulmann, Rennweg 18, Zürich.**

# Gesucht

selbständiger, energischer, kaufmännisch gebildeter

## Buchhalter

und

## Korrespondent

bilanzsicher und kalkulationsgewandt in grösseres Baugeschäft mit Sägerei. Bewerber mit technischer Bildung im Hochbau erhalten den Vorzug. Antritt sofort oder nach Uebereinkunft. Komfortable Wohnung zur Verfügung. Nur seriöse Offerten mit Gehaltsansprüchen und Ausweisen über bisherige Tätigkeit werden berücksichtigt. — Anmeldungen unter Chiffre Z. C. 1303 befördert **R. Mosse, Zürich.**

Zu kaufen gesucht:

### Moderner Zeichnungs-Apparat

Reissbrettgrösse ca.  $180 \times 120$  cm.

### Lichtpaus-Apparat mit Gestell

für ca.  $100 \times 80$  cm Blattgrösse.

Offerten mit Preisangabe unter Chiffre Z. G. 392 an **Rudolf Mosse, St. Gallen.**

Grosses Bauerngut mit 7 Wohnungen, an Tramlinie, in sonniger, idyll. Lage **Luzerns**, wertvoll. Objekt als

## Spekulations - Bauland

ganz oder teilweise zu mässigem Preis **zu verkaufen.**  
Anfragen an A. P., Alpenstrasse 10, IV. Stock, **Luzern.**

### Rabitzgewebe

ca. 3000 Quadratmeter in Zürich lagernd, ca. 18 mm Maschenweite

### Fenstergewebe, grün u. blau

prompt lieferbar, sowie alle Sorten

### Metallgewebe

**Paschold, Doeger & Co., Saalfeld.**  
Vertreter: **Emil Schuler, Zürich, Möhrlistrasse 19.**

## Elektr. Dampfgleichrichter

### System Tschudy.

Die Inhaber des Deutschen Patentes Nr. 255547 und des amerikanischen Patentes Nr. 14816 (weitere Patente angemeldet in der Schweiz, Amerika, Deutschland, England, Frankreich, Polen) wünscht mit Interessenten in Verbindung zu treten, behufs Verkauf der Patente, bezw. Abgabe von Lizenzen. Anfragen unter Chiffre B. U. 5651 befördert **Rudolf Mosse, Basel.**

## 2 Kern-Repetitions-Theodolite

zusammen zum Preise von

**1300.— Franken**  
**zu verkaufen.**

Durchmesser der Horizontalkreise 6 respektive 4 Zoll. Beide Instrumente sind in gutem Zustand. Auskunft erteilt

**R. Bosshardt, Grundbuchgeometer**  
**St. Gallen O.**

## Elektro-Ingenieure

### für Uebersee

für selbständige, aussichtsreiche Stellungen gesucht; verlangt wird gründliche Bildung, Projektierungs-, möglichst auch Prüffeld-, oder Montage-Praxis und Sprachkenntnisse. Vor Ausreise Einarbeitung in Berlin. Ausföhrliche Angebote an

**Allgemeine Elektrizitäts-Gesellschaft, Uebersee-Abteilung, Berlin NW 40, Friedr. Karl-Ufer 2/4**

## Ingénieur

ayant déjà une grande expérience du calcul et de la construction des transformateurs est demandé pour le bureau de dessin d'une importante usine française de constructions électriques. — Offres sous chiffre Z. G. 1257 à **Rudolf Mosse, Zurich 1.**

## Werkstätten - Ingenieur

zur Leitung einer grösseren Reparaturwerkstätte (Schlosserei, Schmiede, Schreinerei, Käferei etc.), sowie der Reparaturarbeiten im Betriebe eines grösseren industriellen Unternehmens in der Schweiz, für Eintritt auf 1. Oktober 1921 **gesucht.** Bewerber schweizerischer Nationalität, akademisch gebildet, mit langjährigen praktischen Erfahrungen im allgemeinen Maschinenbau, eventuell auch in der chemischen Industrie, wollen Offerten einreichen mit Angabe des Bildungsganges, der bisherigen Tätigkeit, der Gehaltsansprüche unter Chiffre M. 1766 Q. an **Publicitas A.-G., Basel.**

## Konstrukteur

für

## Vereinfachung

von

## Maschinen und Apparaten

**sucht dauernde Stelle.**

Korrespondenz erbeten unter Chiffre Z. J. 1309 an **R. Mosse, Zürich.**

## Carl Richner, Aarau

Terrazzo- und Cementwaren-Fabrik

**Erstellung von Mosaikarbeiten**  
**keram. Wand- und Bodenbeläge**

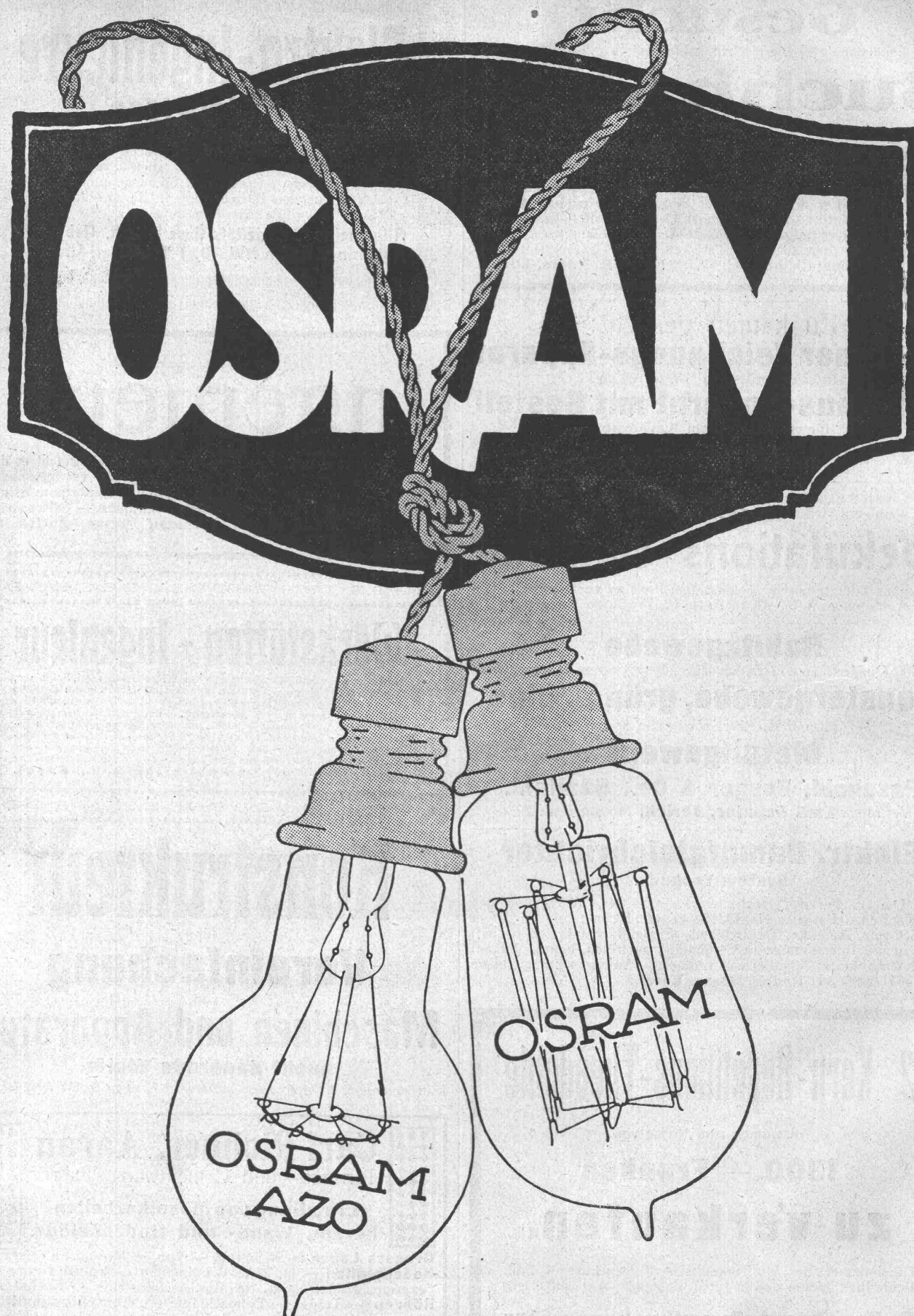
**Grosses Lager** in Steinzeug — Ton — Mosaik und Cement-  
**Bodenplatten** — glasierte Wandplatten — **Schüttsteine** aus  
Feuerton, glasiert, armierte Mosaikschüttsteine — **Steinzeug-**  
**Röhren** — Tröge — Einmachttöpfe — **Abdichtungsmittel:**  
Sika und Cerinol; gegen Feuchtigkeit und Wasserdruck —

**Frostschutzmittel:** Antifrost.

Preislisten, Prospekte und Kostenvoranschläge zu Diensten.

**Telephon Nr. 35.**





OSRAM A.G., ZÜRICH