

**Zeitschrift:** Schweizerische Bauzeitung  
**Herausgeber:** Verlags-AG der akademischen technischen Vereine  
**Band:** 77/78 (1921)  
**Heft:** 17

## **Werbung**

### **Nutzungsbedingungen**

Die ETH-Bibliothek ist die Anbieterin der digitalisierten Zeitschriften auf E-Periodica. Sie besitzt keine Urheberrechte an den Zeitschriften und ist nicht verantwortlich für deren Inhalte. Die Rechte liegen in der Regel bei den Herausgebern beziehungsweise den externen Rechteinhabern. Das Veröffentlichen von Bildern in Print- und Online-Publikationen sowie auf Social Media-Kanälen oder Webseiten ist nur mit vorheriger Genehmigung der Rechteinhaber erlaubt. [Mehr erfahren](#)

### **Conditions d'utilisation**

L'ETH Library est le fournisseur des revues numérisées. Elle ne détient aucun droit d'auteur sur les revues et n'est pas responsable de leur contenu. En règle générale, les droits sont détenus par les éditeurs ou les détenteurs de droits externes. La reproduction d'images dans des publications imprimées ou en ligne ainsi que sur des canaux de médias sociaux ou des sites web n'est autorisée qu'avec l'accord préalable des détenteurs des droits. [En savoir plus](#)

### **Terms of use**

The ETH Library is the provider of the digitised journals. It does not own any copyrights to the journals and is not responsible for their content. The rights usually lie with the publishers or the external rights holders. Publishing images in print and online publications, as well as on social media channels or websites, is only permitted with the prior consent of the rights holders. [Find out more](#)

**Download PDF:** 15.01.2026

**ETH-Bibliothek Zürich, E-Periodica, <https://www.e-periodica.ch>**

# Schweizerische Bauzeitung

**Abonnementspreis:**

Schweiz 40 Fr. jährlich  
Ausland 50 Fr. jährlich

**Für Vereinsmitglieder:**

Schweiz 32 Fr. jährlich  
Ausland 40 Fr. jährlich  
sofern beim Herausgeber  
abonniert wird

DES SCHWEIZ. ING.- & ARCHITEKTEN-VEREINS & DER GESELLSCHAFT EHEM. STUDIERENDER DER EIDG. TECHN. HOCHSCHULE,

**WOCHENSCHRIFT**

FÜR BAU-, VERKEHRS- UND MASCHINENTECHNIK

GEGRÜNDET VON A. WALDNER, ING. HERAUSGEBER A. JEGHER, ING., ZÜRICH

Verlag: A. & C. Jegher, Zürich — Kommissionsverlag: Rascher & Cie., Zürich und Leipzig

**ORGAN****Insertionspreis:**

4-gespalt. Colonelzeile od.  
deren Raum . 50 Cts.  
Haupttitelseite: 80 Cts.  
Alleinige Inseraten-An-  
nahme: Rudolf Mosse,  
Annoncen-Expedition,  
Zürich, Basel und deren  
Filialen und Agenturen

## PERSONEN- & WAREN-AUFZÜGE

nach  
bewährtem  
System

für jede Leistung und Betriebsart

Schweiz. Wagonsfabrik Schlieren A. G., Schlieren-Zürich

Telephon: Selnau 11.15  
Telegr.: Wagonsfabrik Schlieren

## Eisenbeton-Bauten aller Art

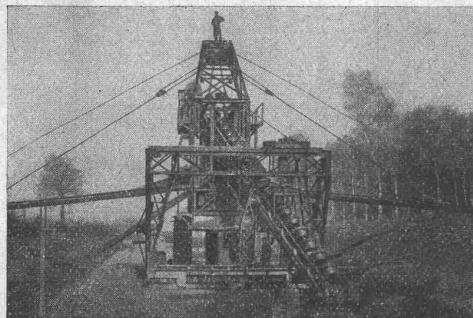
Ganze Fabrikanlagen, Lagerhäuser, Silos  
Reservoirs, Brücken, Druckleitungen etc.

**Favre & Cie**  
**Zürich 2**

# O E H L E R

**& Co., A.G.**

**AARAU**



*Luftseilbahnen  
Transportanlagen*

*Mischmaschinen  
Baggermaschinen*

Aktiengesellschaft SKF-Kugellager, Zürich

**NORMA SKF NORMA**

Kugellager

Rollenlager

## Baukontor Bern A. G.

Abteilungen für:

**Baumaterial**

**Bau-Eisen**

**Bau-Spezialitäten**



## Baumaterial-Großhandlung

**Holzhandel:**

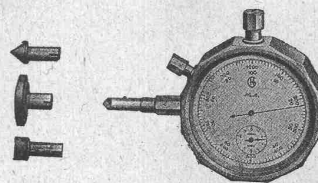
Eigene Säge-, Hobel- u. Spaltwerke

**Spezialgeschäft**

für Boden- und Wandplatten

# Der Universal-Handtourenzähler „Hasler“

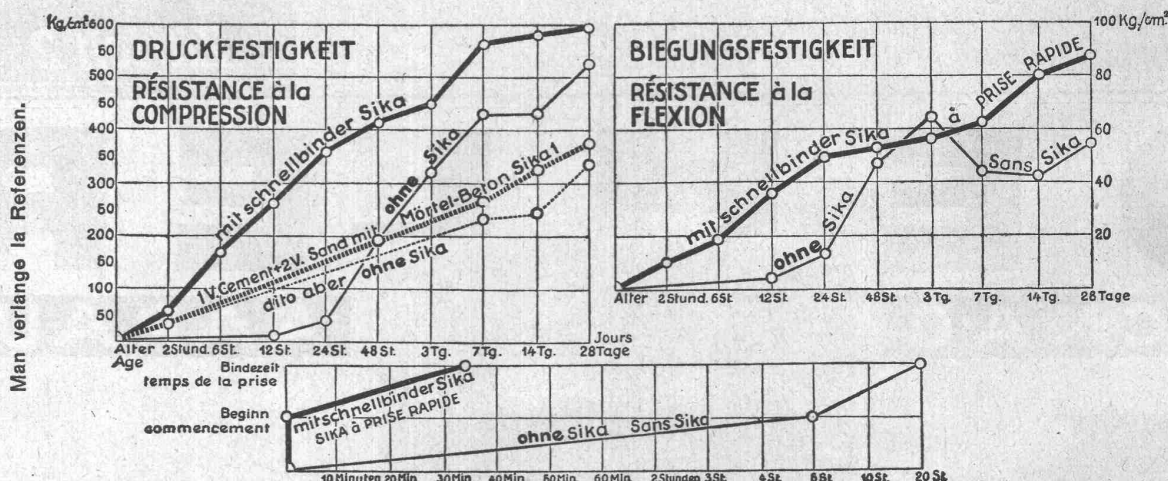
zeigt in **drei Sekunden** automatisch  
die minutliche Tourenzahl oder Schnitt-  
Geschwindigkeit.  
Apparatengewicht nur 225 Gramm.



## Hasler, A.-G., Bern

**Baumann, Koelliker & Co. Elektrische Anlagen**  
Aktiengesellschaft für elektrotechnische Industrie  
**Zürich 1**  
**jeder Art**

### SIKA-Resultate von der Eidgenössischen Materialprüfungsanstalt Zürich.



Die Probekörper wurden von der Anstalt selbst angefertigt. **Wasserdruck-Proben:** Bei Maximaldruck des Apparates (6 Atm.) blieben die Proben trocken. Mit schnellbindender Sika kann während grossem Wasserdruck abgedichtet werden, selbst mittels Anstrichen.

**KASP. WINKLER & C<sup>IE</sup>, ALTSTETTEN-ZÜRICH.**

Telephon: Selnau 3963

Fabrikation und Vertrieb chem.-bautechnischer Präparate.

Telegr.: Sika Zürich

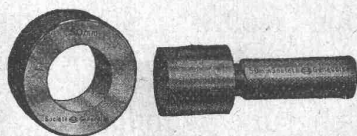
8, rue des  
Vieux-Grenadiers



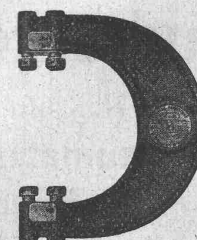
GENÈVE

### Normal- u. Toleranz-Lehren

Katalog-Nummer 231 und 241



Komplette Serien von Toleranzen  
für alle Branchen der Mechanik.



Nachstellbare Rachenlehre



# Elektroflaschenzüge

Das neue Universalhebezeug,  
Kräftige geschlossene Bauart,  
Geringster Raumbedarf,  
leichte u. sichere Handhabung.  
1000, 3000, 5000 Kg Tragkraft.



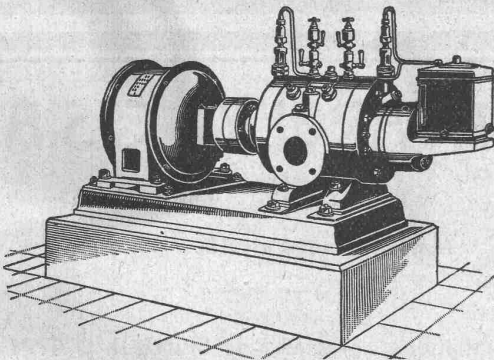
Vertreter für die Schweiz: Masch.-Ing. MAURITS TEN BOSCH, ZÜRICH 2, Waffenplatzstr. 69.

sofort  
ab Lager  
lieferbar.

## Schweizerische Lokomotiv- & Maschinenfabrik Winterthur

### Rotierende Kompressoren und Vakuumpumpen

für Drücke bis 8 Atm. resp. Vakuum bis 99 Prozent.



Direkte Kupplung mit Elektromotoren oder Riemenbetrieb.  
Ruhiger Gang, Luftförderung ohne Stösse.  
Keine Ventile oder andere Steuerorgane.  
Geringe Abnützung infolge der patentiert. Entlastungsringe  
Grösste Betriebssicherheit bei geringster Wartung.  
Kleinsten Raumbedarf, geringe Gewichte, daher überall  
aufstellbar, auch fahrbar.  
Geringe Kosten für Anschaffung, Fundamente u. Montage.

Prospekte und Kostenvoranschläge auf Verlangen

# Hetzer-Construktionen

Ueberdeckte Fläche in der Schweiz rund 230,000 m<sup>2</sup>

Offertstellung und Ausführung durch

Schweiz. A.-G. für Hetzer'sche Holzbauweisen, Zürich I.

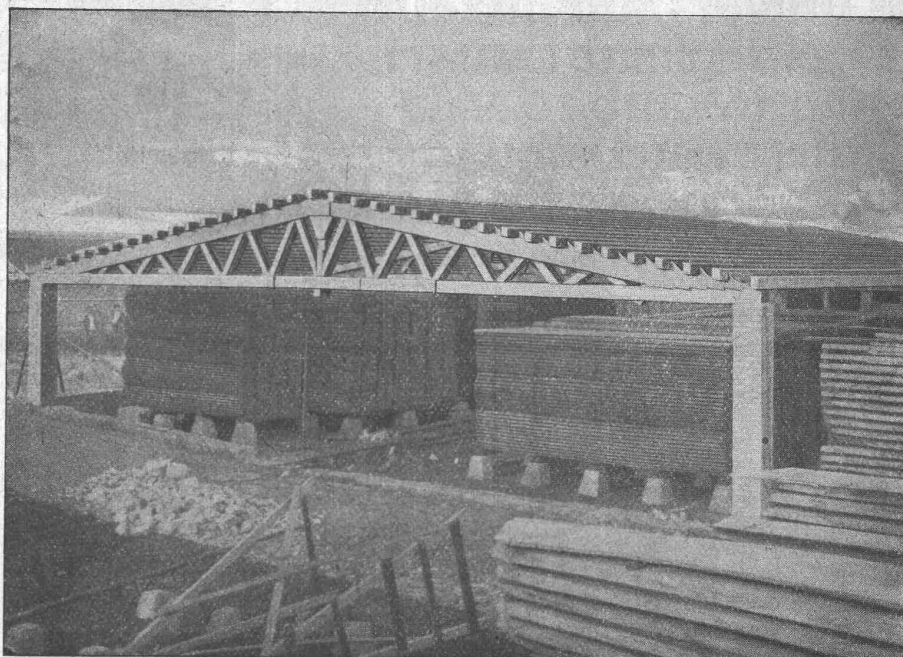


# Moderner Holzbau

System „Holzfachwerk“

Bau in Cernier  
für  
J. Perrenoud &  
Cie.

Grosse Stütz-  
weite, geringe  
Konstruktions-  
höhe.



Bau in Cernier  
für  
J. Perrenoud &  
Cie.

Grosse Stütz-  
weite, geringe  
Konstruktions-  
höhe.

**Leicht, billig, rasche Montage.** Jede gewünschte Form statisch einwandfrei ausführbar. Mehrere 10000 m<sup>2</sup> überbaut. — Holzersparnis bis 50%.

Man verlange kostenlose Offerte von den Patent-Inhabern:

**H. KIENAST & Co., Ingenieurbureau, ZÜRICH,** Seefeldstrasse 47  
Telephon Hottingen 48.08

## MODERNE BAUTEN

auf die wirksamste Weise gegen Feuer zu schützen, ist bei der gegenwärtigen Knappheit von Rohstoffen und Materialien und den hohen Arbeitslöhnen erhöhte Pflicht eines jeden Einzelnen und ganz besonders industrieller Unternehmungen. Auf Grund einer zwanzigjährigen Erfahrung immer mehr vervollkommenet und je nach der Verwendungsart spezialisiert, bietet der „**Minimax-Handfeuerlöscher**“ durch seine unmittelbare Gebrauchsfertigkeit und seine ausserordentliche Löschwirkung den sichersten Selbstschutz gegen Feuersgefahr. Verlangen Sie Prospekt T 2.

**MINIMAX - GESELLSCHAFT**  
Seehofstr. 4 **ZÜRICH** 4 Seehofstr.

## FAVARGER & C<sup>o</sup> S.A.

Neuchâtel (Suisse)

Maison fondée en 1860 par Hipp

Installations complètes de **SIGNAUX D'APPEL** pour hôtels, hôpitaux etc. par **AVERTISSEURS LUMINEUX** ou par **TABLEAUX INDICATEURS**

**APPAREILS DE SURETÉ** contre le vol et l'effraction pour les banques, caisses, chambres fortes, magasins etc.

Installations de **SIGNAUX HORAIRES AUTOMATIQUES** pour fabriques, bureaux, écoles, gares, casernes etc.

**REVEILS-MATIN ÉLECTRIQUES** pour Hôtels.

**SONNETTES ÉLECTRIQUES, BOUTONS, COMMUTATEURS** etc.



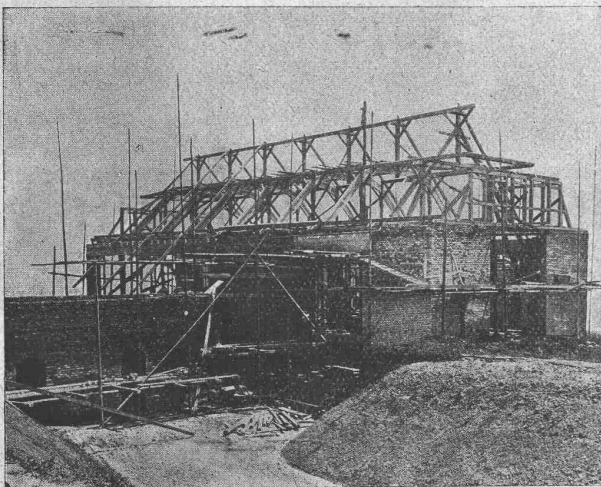
## Die Zeichen-Instrumente „Minerva“

ersetzen dem technischen was die  
**Schreibmaschine** und **Füllfeder** dem kaufmännischen Betriebe  
Diese in den wichtigsten Staaten patentierten Neuheiten sind für das  
gesamte **technische Zeichnen von grösster Bedeutung**

Verlangen Sie bitte Prospekte und Offerte von  
**Hardmeyer, Berchtold & Co., Küsnacht-Zürich**  
Fabrikation technischer Instrumente

NB. Schweiz. Mustermesse Basel, 16.-26. April a.c., **Stand 666, Gruppe VI, Halle III**

### Patentierter Vertikallamellenbinder Statisch einwandfreie Holzkonstruktionen

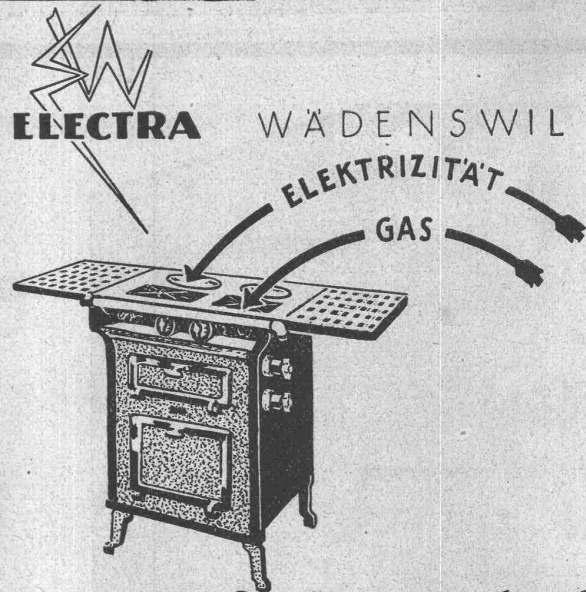


**Scheune Schlossgut Aspen**  
Rahmenkonstruktion.

Projektierendes Ingenieurbureau

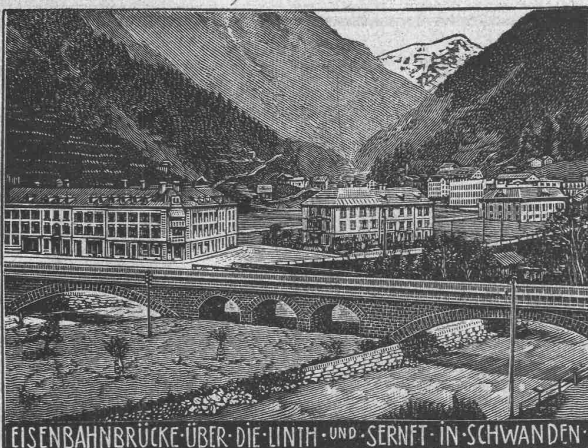
**Gustav Turnherr**  
Zürich, Limmatquai 34.

Lizenzen werden an leistungsfähige Zimmergeschäfte  
rayonweise vergeben.



*Bei Stromunterbruch,  
bei hohem Stromtarif,  
bei hohen Gaspreisen  
ist  
**DER KOMBINIERTE  
KOCHHERD**  
die zuverlässigste und  
billigste Einrichtung*

PRO  
PRA



EISENBAHNBRÜCKE ÜBER DIE LINTH-UND-SERNFT IN SCHWANDEN

## Heinrich Brändli, Horgen Asphalt-, Dachpappen- und Holzcementfabrik

empfiehlt sich zur Lieferung als

**Spezialität: Asphalt-Isolierplatten**, einfach und kombiniert, zur Verwendung für **Brücken- und Gewölbe-Abdeckungen** bei Ueber- und Unterführungen für Eisenbahn- und Strassenbauten; für **Fundament-Mauerabdeckungen** bei Hoch- und Tiefbauten, je nach Angabe der Verwendungsarten in geeigneter Stärke und auf Mass zugeschnitten

== Isoliergoudron ==

Erste Referenzen — Prompte Bedienung

Telegramm-Adresse: Heinrich Brändli, Horgen — Telephon Nr. 38



*Oberrheinische Industriegesellschaft*  
**Joseph Tögele & Co. Mannheim**

*Telegrammadresse: Töco-Mannheim.*

- Zerkleinerungsmaschinen und Zerkleinerungsanlagen •
- . . . . . Maschinen für die Draht-Fabrikation . . . . .
- . . . . . Apparatebau für die chemische Industrie . . . . .
- Fabrikation säurebeständig emaillierter Apparate •

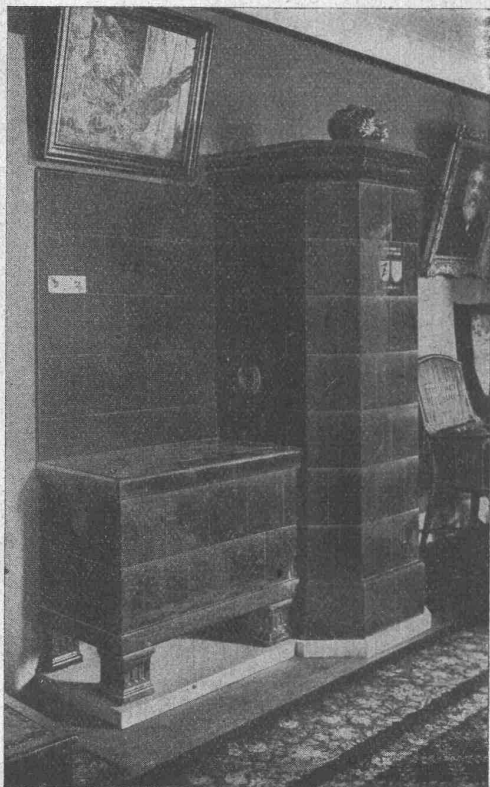
*Bureau Schweiz:*

E. Bäumlin Ingenieur S.T.A. Luzern, Hertensteinstr. 52.

*Telegr.-Adresse: Bäumlin Luzern.*

*Telephon № 40.*

• 17 •



## Elektr. Heizkörper jeder Art

liefern in bestbewährter Ausführung

**Heller & Cie, Luzern**

Industriestrasse 5

Telephon 2428

Verlangen Sie Prospekte

## **H. FLOTTMANN & CIE, ZÜRICH**

TELEPHON SELNAU 1671 ♦ RENGGERSTRASSE 86 ♦ TELEGRAMM-ADRESSE: FLOTTMANN, ZÜRICH

liefern als Spezialität:

Komplette stationäre, trans-  
portable und fahrbare

und  
sämtliche

**Pressluftanlagen**  
**Pressluftwerkzeuge**

mit allen Zu-  
behörden für

Tunnelbauten, Steinbrüche, Marmorwerke, Zementwaren-  
fabriken, Giessereien, mechanische Werkstätten etc. etc.

GROSSES LAGER IN ZÜRICH



STATION WOLLISHOFEN





für  
**Krane u. Aufzüge**  
aller Art  
mit Hand- und Kraftbetrieb.  
**Fr. Schüle,**  
Maschinenfabrik  
**Feldkirchen 75**  
bei München.

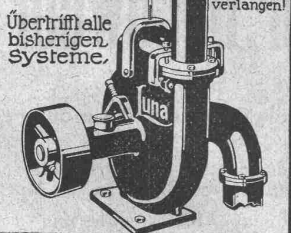
**Erfindungs-Patente**  
Marken-Muster-  
& Modell-Schutz im In- u. Ausland  
**H. KIRCHHOFFER** vormals  
**Bourry-Séquin & Co., ZÜRICH**  
1880.  
Gegründet.

Technische  
**Photographie**

Spezialität:  
**Architekturaufnahmen**  
Konstruktionen, Maschinen  
Zeichnungen u. Pläne  
Katalog-Aufnahmen

**H. Wolf-Bender**  
Zürich  
16 Kappelergasse 16

**Jauchepumpe**  
**"Suna"**  
mit Patent-  
Schlammflügel  
**fördert alles**  
ohne zu stopfen



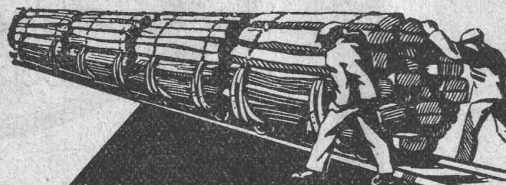
Übertrifft alle  
bisherigen  
Systeme.  
Prospekte  
verlangen!  
\* **MASCHINENFABRIK** \*  
**BUCHER-GUYER**  
vormals Bucher-Manz  
**NIEDERWENINGEN-ZÜRICH**

**Komplette  
Kohlen- und  
Koks-  
Förder-  
anlagen  
für  
Gas- und  
Elektrizitäts-  
Werke**

Generalvertretung für die Schweiz:  
**Fr. Waldherr, Zürich**  
Seefeldstr. 120.

**J-Pohlig A-G-Cöln**

**IMPRÄGNIERANSTALT UND SÄGEREI:**



**SCHWEIZ-  
GESELLSCHAFT FÜR  
HOLZKONSERVIERUNG  
A-G  
ZOFINGEN**

**Bahnschwellen  
Hölzer für Brücken und  
Wasserbau  
Pfähle, Einzäunungen  
Holzpflaster**

Imprägnierung mit Teeröl und Triolith nach  
Vorschriften der Schweiz. Bundesbahnen.

**Gusseiserne Muffen- und Flanschenröhren**  
sowie Formstücke

Schweizer  
Normalien  
Lager  
in Winterthur



für  
normalen  
und höhern  
Betriebsdruck

**Kägi & Co., Winterthur**

Telephon Nr. 496

**Betonmischmaschinen**  
in  
Kauf und Miete  
**Beton- und Mörtelmischer**  
von 40 bis 50, 80 bis 100, 200 m³ Tagesleistung  
mit oder ohne Materialaufzug  
mit oder ohne kombinierte Bauwinde  
zu billigsten Fabrikpreisen  
**J. Brun & Cie., Nebikon**  
Maschinenfabrik



Unser  
**Schnellbauaufzug**  
**„Hexe“**

entspricht allen Anforderungen der  
modernen Bauweise.

\*\*\*\*\*

**Vorzüge:**

Sehr grosse Stabilität.

Einschwenken der Last auf jeder beliebigen Höhe.  
Anbringung eines Auslegekrans zum Hochziehen  
von Holzbalken und T-Trägern etc.

Fördergeschwindigkeit 50 bis 60 Meter.

Unerreichte Leistung.

\*\*\*\*\*

**Robert Aebi & Cie. A.G., Zürich**

Ingenieurbureau



Maschinenfabrik

**Die Sägewerk Rebmann A.-G.**  
**in Liquidation, ERLENBACH (Bern)**

offeriert tadellos eingeschnittenes

**Vorrats- Bauholz, Baum-,  
Schaal- und Gerüstbretter**

sowie rohe Riemen und Dachlatten.

**Clichés**  
**Armbruster &  
Söhne**  
Obere Zäune 19. Zürich  
Tel. 6365

**Holzleuchter**  
**Basel A.G.**

Telefon 6539.  
Telegramm Adr.  
Holzleuchter-  
Basel.



*Künstlerische Leuchter  
aus  
Holz u. Seide.*



**Thermoelektrische Pyrometer**

Systeme:  
„Wanner“ „Braun“ „Hirschson“  
für Messbereich bis zu höchster Temperatur für  
Eisenwerke, Glashütten,  
Chemische Fabriken, Wissenschaftliche  
Institute usw.

**Otto Zaugg, Bern**

Kramgasse 78

Spezialwerkzeuggeschäft.

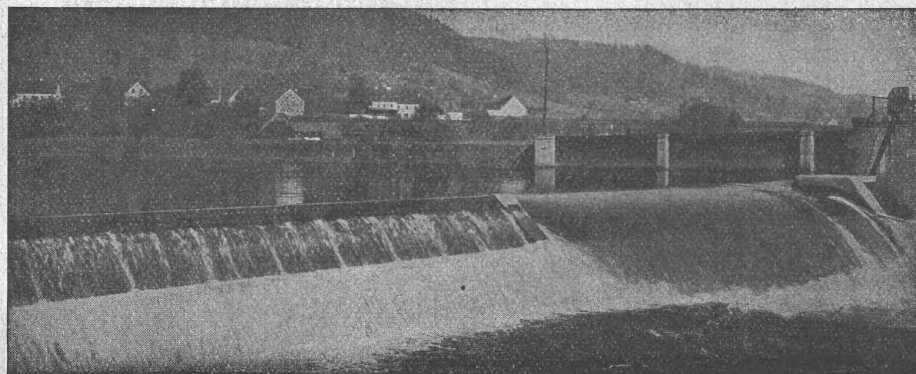
**Verband Schweiz. Dachpappenfabrikanten E. G.**

Verkaufs- und Beratungsstelle

Peterhof, Bahnhofstrasse 30 — **Zürich** — Peterhof, Bahnhofstrasse 30  
Telephon: Selnau Nr. 36.36 Telegramme: Dachpappverband

Verkaufsstelle für

**Dachpappen — Holz-Zement — Klebmassen**  
**Filzkarton — Teerfreie Dachpappen**



**Hydr. Dachwehr**

patentiert

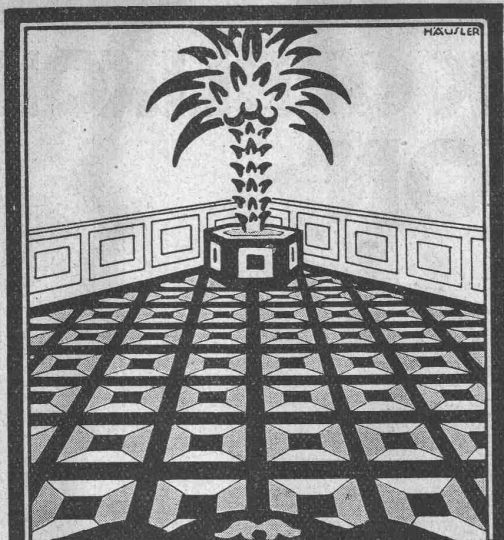
bestens bewährt b. starkem Geschiebe  
und Eisgang.

Nebenstehend: Dachwehr des  
Elektrizitätswerkes Bruck an der Mur

Automat. Abflussregulierung  
Saugüberfälle etc.

Ingenieurbureau

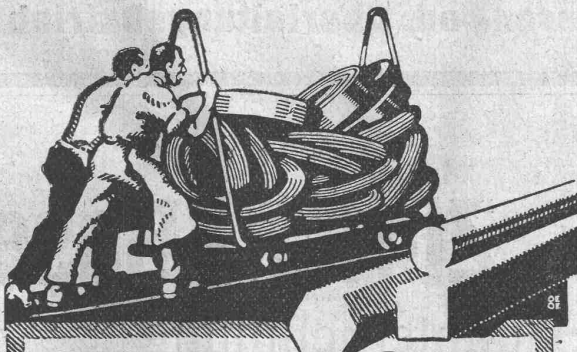
**Huber & Lutz, Zürich.**



**VERBAND SCHWEIZER.  
PARQUET-  
FABRIKANTEN**

**Union des Parquetiers Suisses**

**Zürich**      **Bern**      **Lausanne**  
Börsenstrasse 10    Bundesplatz 2    Maupas 13  
Beratung und Ausführung.



**VEREINIGTE  
DRAHTWERKE  
A.G. BIEL**

**EISEN & STAHL**  
BLANK & PRÄZIS GEZOGEN, RUND, VIERKANT, SECHSKANT & ANDERE PROFILS  
SPEZIALQUALITÄTEN FÜR SCHRAUBENFABRIKATION & FACONDRERE  
BLANKE STAHLWELLEN, KOMPRIMIERT ODER ABGEBOHR  
BLANKGEWALZTES BANDEISEN & BANDSTAHL  
BIS ZU 300 mm BREITE  
VERPACKUNGS-BANDEISEN  
GROSSER AUSSTELLUNGSPREIS SCHWITZ LANDWIRTSCHAFTS BOGEN 1914

**R. DIETRICH & CO. A.-G., ZÜRICH**

Fabrik mit Geleise-Anschluss in Altstetten. Telefon: S. 1890

**Grosses Lager in Maschinenölen jeder Art.**

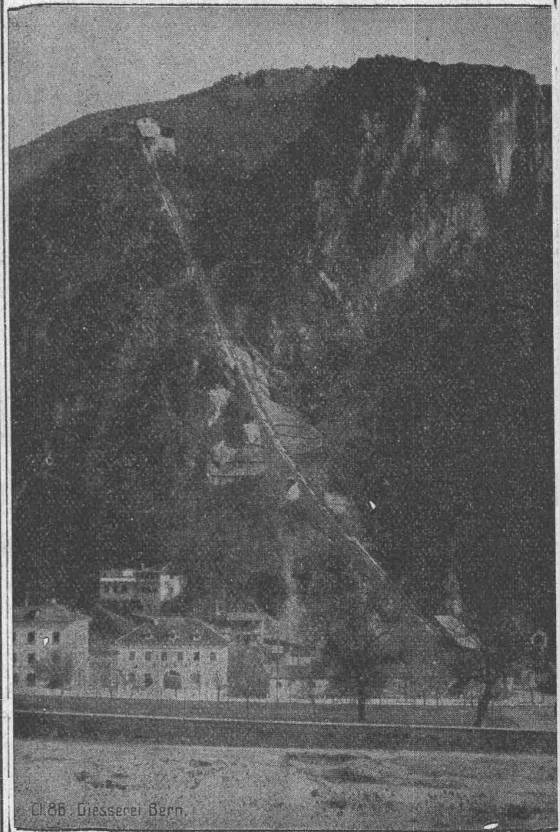
Elektromotoren-Oele — Turbinen-Oele — Dampfzylinder-Oele  
Automobil-Oel und Motorwagenfett  
Wasserlösliches Bohrl — Bodenöl — Leinöl  
Bodenwische — Schmierseife — Carbolineum etc. etc.

Gesellschaft der L. von Roll'schen  
Eisenwerke. Werk:

**Giesserei Bern**

in Bern

**Konstruktionswerkstätten**



Cl 86. Giesserei Bern.

liefert als Spezialität:

**Standseilbahnen**

für

**Personenbeförderung  
(auch Gütertransport)**

für Wasserballast, Motorbetrieb, insbesondere  
durch elektrischen Motor

**89 Ausführungen**

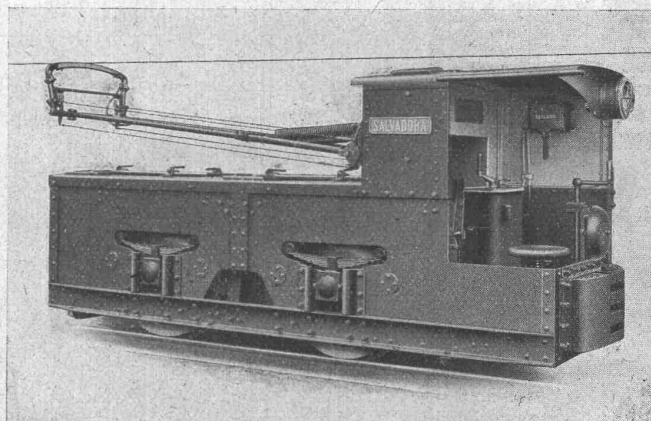
**Andere Spezialitäten der Firma:**

Zahnstangen für Bergbahnen, Eisenbahnmateriel  
Schützenanlagen und Wehreinrichtungen  
Hebezeuge, Maschinen für Torfgewinnung  
Allgem. Maschinenbau

Telegramme: Giesserei Bern. Telefon 1066.



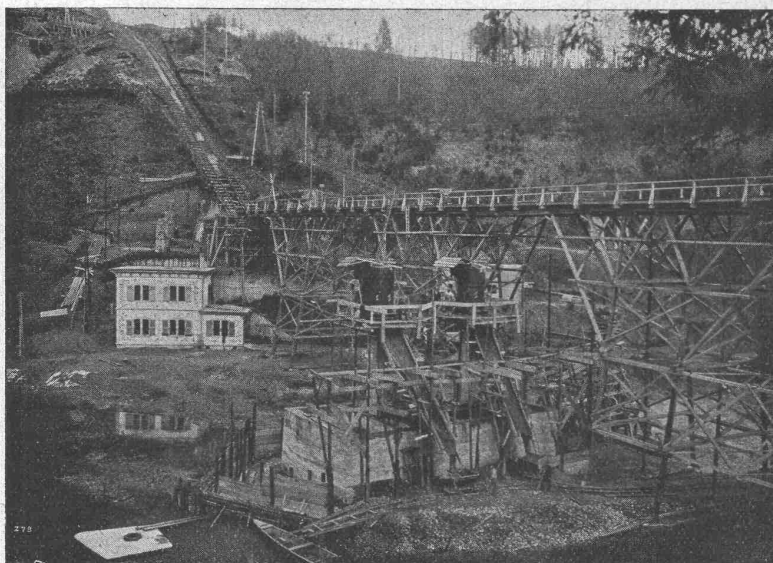
# MASCHINENFABRIK OERLIKON OERLIKON



**Elektrische Minenlokomotiven  
Fabriktrakteure — Plattformwagen  
Rangierlokomotiven mit Akkumulatoren- od. Oberleitungsbetrieb**

## Ed. Züblin & C<sup>ie</sup> A.-G., Zürich - Basel

Ingenieurbureau und Bauunternehmung



Eisenbetonpfahlrammungen  
Druckluftgründungen  
Wasserbauten  
Brücken in Beton u. Eisenbeton  
Silos und Lagerhäuser  
Erztaschenanlagen  
Hochbauten aller Art

Pneumatische Fundierung des Mittelpfeilers der Pérollesbrücke in Fribourg.  
Aufnahme vom 20. Januar 1921.