

Zeitschrift: Schweizerische Bauzeitung
Herausgeber: Verlags-AG der akademischen technischen Vereine
Band: 77/78 (1921)
Heft: 16

Werbung

Nutzungsbedingungen

Die ETH-Bibliothek ist die Anbieterin der digitalisierten Zeitschriften auf E-Periodica. Sie besitzt keine Urheberrechte an den Zeitschriften und ist nicht verantwortlich für deren Inhalte. Die Rechte liegen in der Regel bei den Herausgebern beziehungsweise den externen Rechteinhabern. Das Veröffentlichen von Bildern in Print- und Online-Publikationen sowie auf Social Media-Kanälen oder Webseiten ist nur mit vorheriger Genehmigung der Rechteinhaber erlaubt. [Mehr erfahren](#)

Conditions d'utilisation

L'ETH Library est le fournisseur des revues numérisées. Elle ne détient aucun droit d'auteur sur les revues et n'est pas responsable de leur contenu. En règle générale, les droits sont détenus par les éditeurs ou les détenteurs de droits externes. La reproduction d'images dans des publications imprimées ou en ligne ainsi que sur des canaux de médias sociaux ou des sites web n'est autorisée qu'avec l'accord préalable des détenteurs des droits. [En savoir plus](#)

Terms of use

The ETH Library is the provider of the digitised journals. It does not own any copyrights to the journals and is not responsible for their content. The rights usually lie with the publishers or the external rights holders. Publishing images in print and online publications, as well as on social media channels or websites, is only permitted with the prior consent of the rights holders. [Find out more](#)

Download PDF: 12.12.2025

ETH-Bibliothek Zürich, E-Periodica, <https://www.e-periodica.ch>

Schweizerische Bauzeitung

Abonnementspreis:

 Schweiz 40 Fr. jährlich
 Ausland 50 Fr. jährlich

Für Vereinsmitglieder:

 Schweiz 32 Fr. jährlich
 Ausland 40 Fr. jährlich
 sofern beim Herausgeber
 :: abonniert wird ::

WOCHENSCHRIFT
FÜR BAU-, VERKEHRS- UND MASCHINENTECHNIK

GEGRÜNDET VON A. WALDNER, ING. HERAUSGEBER A. JEGHER, ING., ZÜRICH

Verlag: A. & C. Jegher, Zürich — Kommissionsverlag: Rascher & Cie., Zürich und Leipzig

ORGAN

DES SCHWEIZ. ING.- & ARCHITEKTEN-VEREINS & DER GESELLSCHAFT EHEM. STUDIERENDER DER EIDG. TECHN. HOCHSCHULE.

Insertionspreis:

 4-gespalt. Colonelzeile od.
 deren Raum . . . 50 Cts.
 Haupttitelseite: 80 Cts.
 Alleinige Inseraten-An-
 nahme: Rudolf Mosse,
 Annoncen-Expediton,
 Zürich, Basel und deren
 Filialen und Agenturen

Löhle & Kern A.-G. für Eisenbau, Zürich

Entwurf und Ausführung von

Eisenkonstruktionen aller Art.

Eisenbeton-Bauten aller Art

 Ganze Fabrikanlagen, Lagerhäuser, Silos
 Reservoirs, Brücken, Druckleitungen etc.

Favre & Cie

Zürich 2

Baumann, Koelliker & Co.

 Aktiengesellschaft für elektrotechnische Industrie
 Zürich 1

Freileitungsbau

„CERTUS“

Säurefeste

Certus-Cemente

 für Auskleidungen von Bassins, Kanali-
 sationen etc.

Kaltleim-Pulver

 unübertroffen für Hart- und Weichholz,
 Leder, Linoleum, sowie fast alle Mate-
 rialien. Ein Versuch überzeugt.

Muster gratis und franko.

Pflanzen-Leime

 Kaltleime, Couvert- und Etikettenleime,
 Malerleime und Tapetenkleister, Schuh-
 leime und Kleister, Linoleumkitt, Ap-
 pretur- und Schlichte-Präparate.

Kaltleim-Fabrik O. Messmer, Basel

Aktiengesellschaft SKF-Kugellager, Zürich

NORMA SKF NORMA

Kugellager

Rollenlager

EISEN UND BACKSTEINE BERN

Telefon: 17.14

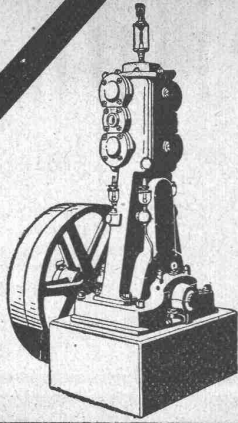
Bureau: Effingerstrasse 19

Lager: Effingerstrasse 92

Betonrundeisen
Träger I und U
Breitflanschträger
**Gas- und Wasserleitungsröhren
 etc. etc.**
Backsteine
Ziegelwaren jeder Art

 Deckensteine für armierte Betondecken (div. Systeme).
 Spezialität: **Berna-Hohlblockstein**

 25/25/13¹/₂ cm. Vorteilhaftester Baustein. Keine durch-
 gehende Fugen, beste Isolation gegen Kälte und
 Wärmedurchgang.

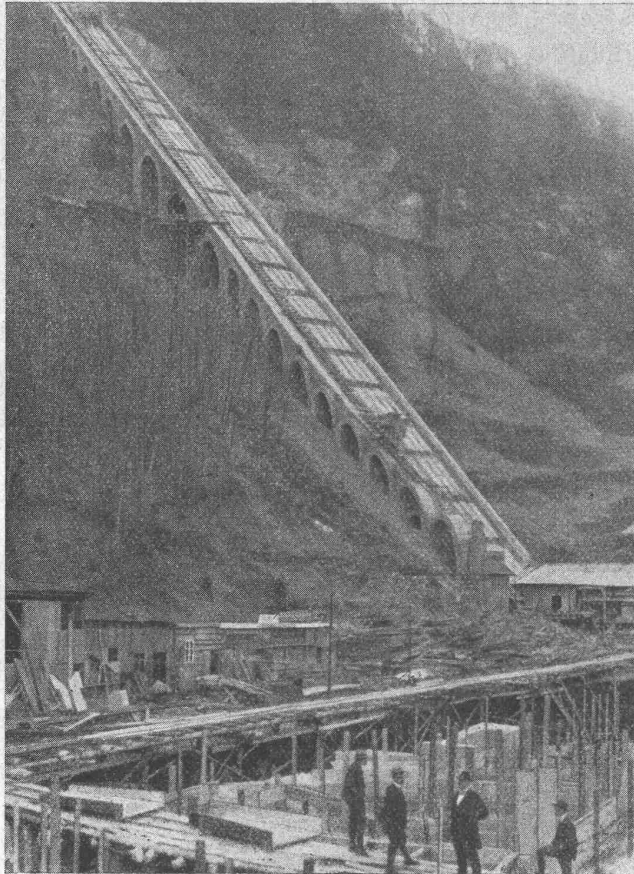


Kompressoren Vakuumpumpen

Nassluftpumpen, Kondensatoren, Filterpressen, Rührwerke
Zentrifugen

Blechbearbeitungsmaschinen, System Gebrüder Jäcklin
Druckluft-Bohrhämmer.

Maschinenfabrik Burckhardt A.-G., Basel



Unterbau der Druckleitung Kraftwerk SBB Amsteg

BAUUNTERNEHMUNG UND TECHNISCHES BUREAU D^R G. LÜSCHER

INGENIEUR - AARAU

BAHNHOFSTRASSE 624 - TELEPHON 237

EMPFIEHLT SICH ZUR BAULEITUNG,
PROJEKTIERUNG UND AUSFÜHRUNG
VON BAHNEN, WASSERKRAFT-AN-
LAGEN, WASSERVERSORGUNGEN,
BRÜCKEN, STRASSEN UND EISEN-
BETON-FABRIKBAUTEN

SPEZIALITÄT:
DRUCKLUFTGRÜNDUNGEN

ZAHLEICHE REFERENZEN ÜBER
AUSGEFÜHRTE BAUTEN

≡≡≡ EUBÖOLITH-FUSSBÖDEN ≡≡≡

Bewährter Nutzboden für

Fabriken, öffentliche Bauten, Wohnhäuser

seit 25 Jahren über
700000 m² verlegt

dauerhaft wie Eichenholz und feuersicher

1a. Referenzen
9 erste Auszeichnungen

Ausführung auf Zement- und Bretterböden
ohne Betriebsstörung

EUBÖOLITHWERKE A.-G., OLTEN

SIGNALANLAGEN und **EISENBAHN-SICHERHEITSAPPARATE**

Elektro-pneumatische, elektr. u. elektro-mechanische **Stellwerkapparate.**

Automatische Blockvorrichtungen

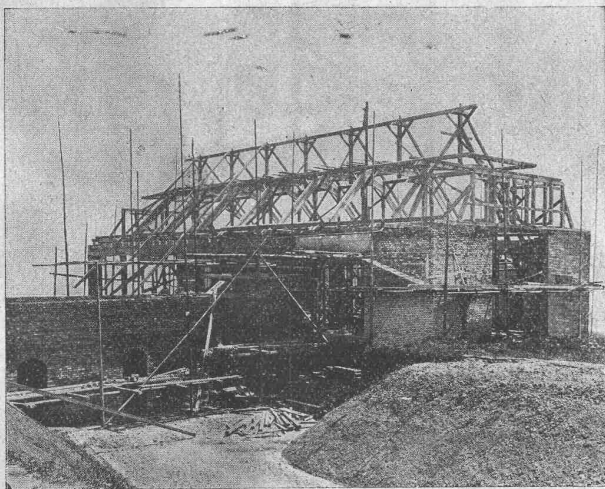
durch Gleich- oder Wechselstrom betätigt. Wiederholung der Signale auf den Lokomotiven.
Schwingende Warnungssignale für Bahnübergänge, Relais. Laschen für isolierte Schienen.
Kontrollumschalter. Zugmeldeapparate etc.

COMPAGNIE GENERALE DE SIGNALISATION 23, Rue d'Athènes
PARIS.

Vertreter für die Schweiz: **G. P. Skipworth**, Ingenieur, Marktgasse 50, **Bern.**

Patentierter Vertikallamellenbinder

Statisch einwandfreie Holzkonstruktionen



Scheune Schlossgut Aspen
Rahmenkonstruktion.

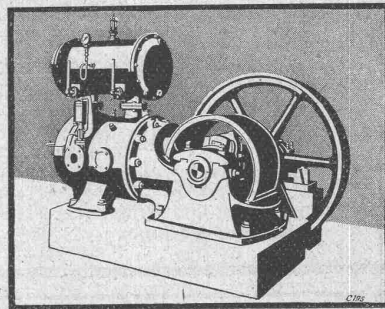
Projektierendes Ingenieurbureau

Gustav Turnherr

Zürich, Limmatquai 34.

Lizenzen werden an leistungsfähige Zimmergeschäfte
rayonweise vergeben.

Esslingen



Kompressoren

Gesteinbohranlagen für Steinbrüche und Bergwerke, Druckluftwerkzeuge für alle Werkstätten

1425

München

Maschinenfabrik Esslingen

Vertreter: **Alfred Keller**, Ingenieur, **Bern-Wabern**

Eisenwerk-Aktiengesellschaft Bosshard & Cie., Näfels

Abteilung Eisenhochbau:

Brücken, Hochbauten, Reservoirs, Maste, etc. etc.

Abteilung Maschinenfabrik und Giesserei:

Mechanische Förderanlagen, Schleusen- und Wehranlagen, Krane aller Systeme, Maschinen- u. Bauguss.

LICHTPAUSPAPIERE

für alle Verfahren, liefern am vorteilhaftesten, jederzeit frisch

Bern, A. Messerli's Erben, Zürich

Litosilo

gestampfter, fugenloser

Kunstholz Bodenbelag

in 20jähriger Praxis bewährt.

Ch. H. Pfister & Co., Basel

J. SCHMIDHEINY & Co.

HEERBRUGG (KANTON ST. GALLEN)

liefern **salpeterfreie**

Backsteine aller Arten, von grösster Druckfestigkeit. Festigkeit gemäss den Normalien des Schweiz. Ingenieur- u. Architekten-Vereins wird mindestens garantiert.

Poröse Platten für Scheidewände, Boden- und Wandbeläge. Sehr leichtes, nagelbares, vollständig schallsicheres Produkt. Bester und billigster Ersatz für Kork usw.

Decken-Hohlkörper System Simplex System Pfeifer

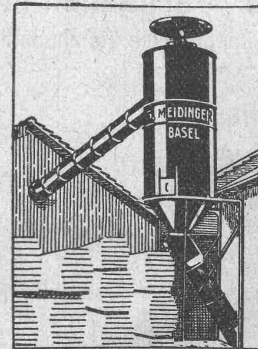
Bedachungs-Materialien naturrot und engobliert

Referenzen, Muster und Prüfungsatteste stehen zur Verfügung.

G. Meidinger & C^{ie}

Basel

Pneumatische
Spänetransport- u. Entstaubungs-
Anlagen



Minimer
Kraftverbrauch

Sichere
Wirkungsweise

Hoch- und Niederdruck-
Zentrifugal - Ventilatoren
für alle Bedürfnisse der Industrie.

— Elektro-Motoren —
für alle Stromarten

Grosse Vorteile

bietet Ihnen der Ankauf einer
:: **Serie** der Lotterie des ::

Naturheilvereins Zürich

1. **Garantiert** mindestens **1 Treffer** mit sofort ersichtlichem und auszahbarem Gewinne bis zu

Fr. 20,000.— in bar.

2. Anteilrecht an der 3ten Ziehung mit Treffer bis zu

Fr. 50,000.— in bar.

Serien à 5 Couverts à 10 Stück = Fr. 10.—.

Lose in Couverts à 2 Stück = Fr. 2.—.

Die Inkassofrist sämtlicher Trefferlose erlischt 6 Monate nach der dritten Ziehung.

Wiederverkäufer hohe Provision.

Handels- u. Prämienobligationenbank A. G.

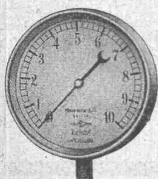
Löwenstr. 67 (h. Bahnhofplatz) **ZÜRICH** Telephon: Seinau Nr. 57.29

Optische-Instrumente

Seibert-Mikroskope
Prismen-Feldstecher, 6× à 125 Fr.
Prismen-Feldstecher, 12×, Leitz
Nivellier-Instrumente Zeiss u. a.
Theodolite, Taschen-Höhenmesser
Rechenchieber „Rietz“ à 25 Fr. u. a.

Steinbrüchel & Hartmann, Ingenieure
Bahnhofstrasse 51 — **ZÜRICH** — Merkatorium IV. E.

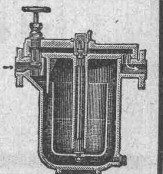
Cliché's
Armbruster &
Söhne
Obere Säune 19 Zürich
Tel. 6365



MANOMETER A.-G., Stampfenbachstrasse 61, Zürich

Lager und Fabrikation von S. & B.-Armaturen

Manometer, Dynamometer, Thermometer, Zugmesser mit und ohne Registrierung.
Injektoren, Pumpen, Elevatoren. — Indikatoren. — Dampfmesser.
Ventile, Wasserstände, Kondensstöpfe, Hähne etc.
Schmierapparate, Kontroll- und Prüfungsapparate.



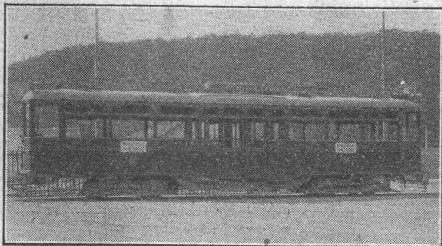
SOCIÉTÉ ANONYME DES
ATELIERS DE SECHERON
GENÈVE

CAPITAL: 10 MILLIONS DE FRANCS

TRACTION ÉLECTRIQUE

LOCOMOTIVES
TRAMWAYS
TRACTEURS

MATÉRIEL ÉLECTRIQUE



NOUVELLE AUTOMOTRICE de la Co. GENEVOISE des
TRAMWAYS ÉLECTRIQUES

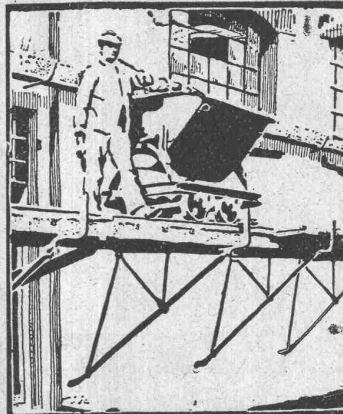
Das Ideal aller Gerüste
(ohne Stangen)

ist das

BLITZ GERÜST

Grosse Vorteile gegenüber allen Konkurrenzsystemen bei Neu- u. Umbauten, Renovationen. Mietweise Erstellung für Maurer, Steinhauer, Spengler, Malerarbeiten usw. usw. durch:
Schweiz. Gerüstgesellschaft A.-G. Zürich 7
Steinwiesstr. 86 — Tel.: Hott. 2134 — Telegr.-Adr.: Blitz-Gerüst

und durch folgende
Baugeschäfte



Zürich: Fietz & Leuthold
Zürich: Fr. Erismann
Winterthur: M. Häring
Andelfingen: E. Landolt-Frey

Bern: G. Rieser
Luzern: E. Berger
Bubikon: A. Oetiker
Basel: W. Marck
Glarus: Rud. Stüssy-Aebly
Genf: Ed. Guénod S. A.
Neuhausen: Jos. Albrecht
Herisau: Joh. Müller
St. Gallen: Sigris, Merz & Co.
Olten: Otto Ehrensperger
Rheinfelden: F. Schär
Solothurn: F. Valli

FAVARGER & Co S.A.

Neuchâtel (Suisse)

Maison fondée en 1860 par Hipp

HORLOGERIE ÉLECTRIQUE

Système breveté d'unification électrique de l'heure pour Villes, Gares, Fabriques, Ecoles, Universités, Hôtels, Bureaux, Casernes etc.

HORLOGES-MÈRES

à petite, moyenne, et grande capacité (jusqu'à 500 cadrans)

RÉCEPTRICES

de tous diamètres (depuis 0,10 cm à 3 m et plus sans relais)

**SIGNAUX HORAIRE
AUTOMATIQUES**

(acoustiques, optiques, enregistrés)

Fournisseurs de nombreuses Villes et chemins de fer suisses et étrangers

WASSER
DESCHAFFUNG
DURCH
TIEFBOHRUNGEN
FÜR ALLE ZWECKE

WASSER
VERSORGUNG
DURCH
ROHRBRUNNEN
EIGENEN SYSTEMS

EIGENES WASSER

BILLIGSTES WASSER

BOPP & REUTHER
MANNHEIM-WALDHOF

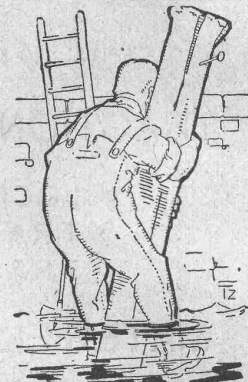
Man verlange Druckschrift 2125 BI

J. Rufstühl · Centralheizungen

Basel

HOLZLEUCHTER A.G. BASEL

FABRIKATION KÜNSTLERISCHER
LEUCHTER aus HOLZ & SEIDE



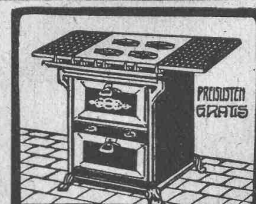
**WASSERDICHT
HOSEN**
für Kanalarbeiter,
Ingenieure, Fischer,
etc.

**WALTER NAEF
& Co**
vormals
JOH. EMIL NAEF
*Bahnhofstr. 54 Zürich
Telegr. Gumminäef*

PATENT-ANWÄLTE
E. BLUM & Co Dipl. Ingenieure
Gegründet 1878 · ZÜRICH · BAHNHOFSTR. 74

Hartschlag Schotter

Kies u. Sand liefert zu kulantem
Preisen franko verladen Station
Näfels-Mollis.
Schotterwerk Mollis
F. Kamm.



**OFENFABRIK
SURSEE**
GASHERDE
IN ALLEN GRÖSSEN
*Nachweisbar
sparsamste
leistungsfähigste
aller Systeme*

AKTIENGESELLSCHAFT
KUMMLER & MATTER
ELEKTR. UNTERNEHMUNGEN, MASCHINENFABRIK
AARAU
empfiehlt sich für Aufträge für
Lohn - Feuer - Verzinkerei

Ziegel A.-G., Zürich

Beste Bezugsquelle
für
Bedachungsmaterialien
aller Art
naturrot und altfarbig



A. Glor & Co., Basel 18

Alleinige Vertreter in der Schweiz von
Sir W. G. Armstrong, Whitworth & Co. Ltd., England



LAGER IN
MESSING
LAGERMETALL
WERKZEUGSTAHL
SCHNELLDREHSTAHL

Carl Richner, Aarau

Terrazzo- und Cementwaren-Fabrik

Erstellung von Mosaikarbeiten
keram. Wand- und Bodenbeläge

Grosses Lager in Steinzeug — Ton — Mosaik und Cement-
Bodenplatten — glasierte Wandplatten — **Schüttsteine** aus
Feuerton, glasiert, armierte Mosaikschüttsteine — **Steinzeug-**
Röhren — Tröge — Einmachtopfe — **Abdichtungsmittel:**
Sika und Cerinol; gegen Feuchtigkeit und Wasserdruck —

Frostschutzmittel: Antifrosto.

Preislisten, Prospekte und Kostenvorschläge zu Diensten.
Telephon Nr. 35.

Rissige poröse **Terrassen**

und dergleichen mehr werden bestbewährt,
mit dauernd elastischem — dichtendem
und wetterfestem

„JGAS 3-a“ und „JGOL 1“

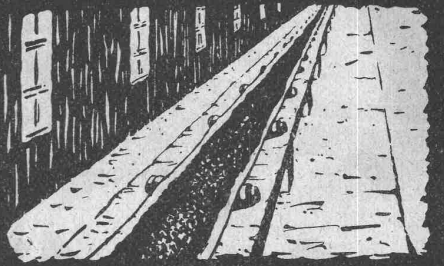
die selbst auf nassem und jedem Untergrund
haften, kalt verkittet bezw. bestrichen. Auf
JGOL 1 haftet jeder Mörtelputz. Prima
Zeugnisse stehen zur Verfügung.

Kasp. Winkler & Co., Altstetten-Zürich

Telephon Selnan 39.63

Telegramme: „SIKA“

BLEICHERT



DRAHTSEILBAHNEN / ELEKTROHÄNGEBAHNEN
KABELKRANE / BECHERWERKE / GÜRTFÖRDERER
ADOLF BLEICHERT & CO. - LEIPZIG 18
GENERALVERTRETER FÜR DIE SCHWEIZ:
ROBERT AEBI & CO. - ZÜRICH 1

Treibriemen

beste Qualität
aus Baumwolle imprägniert

Spezialität:
endlos gewobene Riemen

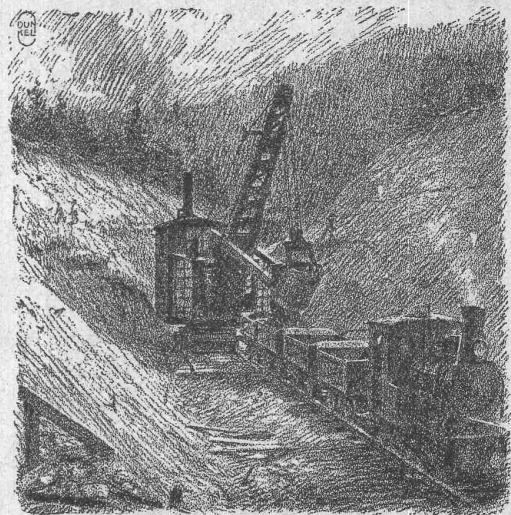
Transport- u. Bechergurten

aus Baumwolle und Hanf. Alles eigener, bestbewährter Fabrikation
Verlangen Sie Muster und Preise von

Meister & Co., Rüegsau (Bern)
Riemenfabrik

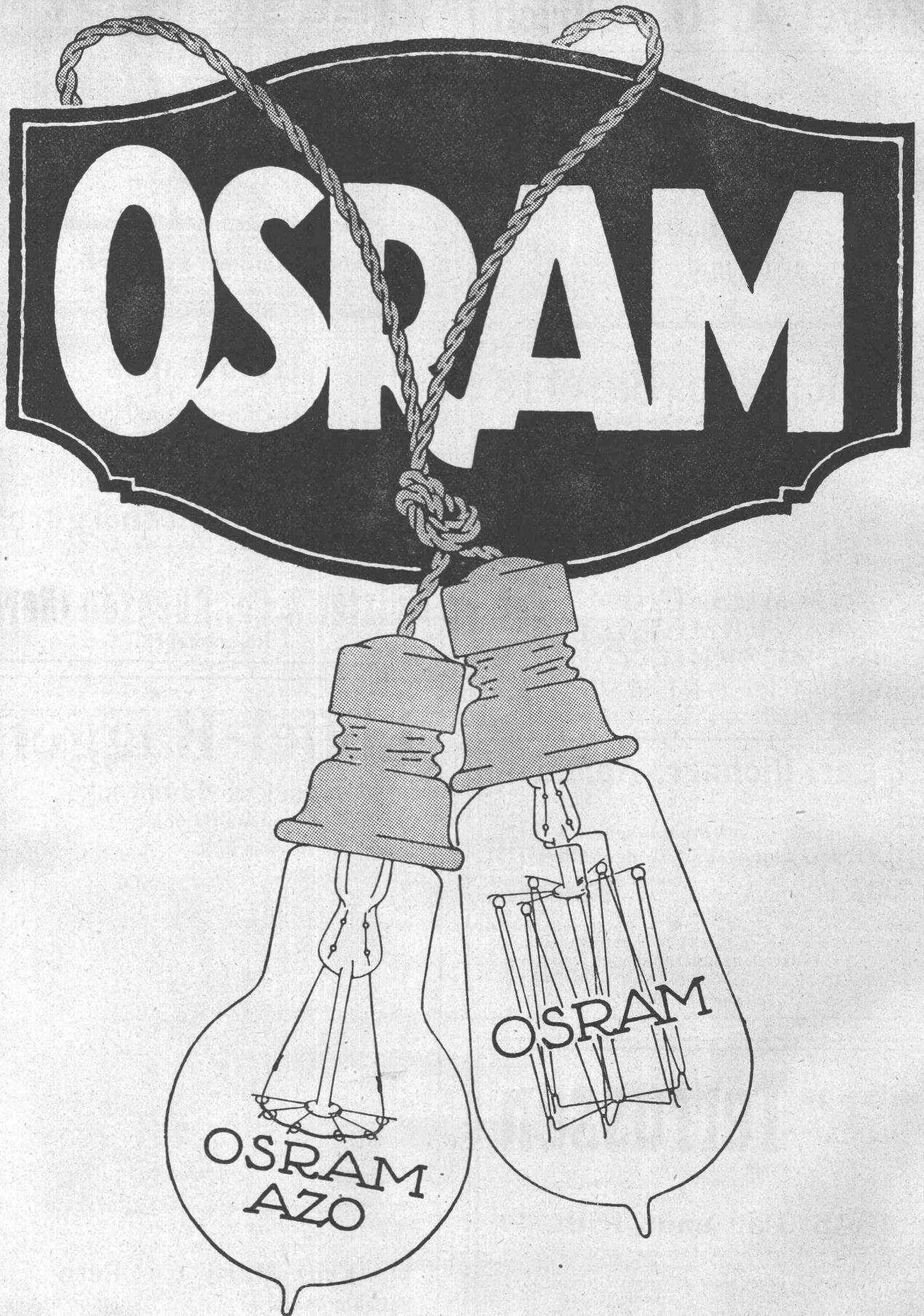
Löffel-Bagger

Menck & Hambrock
Altona-Hamburg



Vertreter für die Schweiz

Fritz Marti A.-G., Bern
Rollbahn-Material — Baulokomotiven
Baumaschinen aller Art



OSRAM A.G. ZÜRICH