

**Zeitschrift:** Schweizerische Bauzeitung  
**Herausgeber:** Verlags-AG der akademischen technischen Vereine  
**Band:** 77/78 (1921)  
**Heft:** 2

## **Werbung**

### **Nutzungsbedingungen**

Die ETH-Bibliothek ist die Anbieterin der digitalisierten Zeitschriften auf E-Periodica. Sie besitzt keine Urheberrechte an den Zeitschriften und ist nicht verantwortlich für deren Inhalte. Die Rechte liegen in der Regel bei den Herausgebern beziehungsweise den externen Rechteinhabern. Das Veröffentlichen von Bildern in Print- und Online-Publikationen sowie auf Social Media-Kanälen oder Webseiten ist nur mit vorheriger Genehmigung der Rechteinhaber erlaubt. [Mehr erfahren](#)

### **Conditions d'utilisation**

L'ETH Library est le fournisseur des revues numérisées. Elle ne détient aucun droit d'auteur sur les revues et n'est pas responsable de leur contenu. En règle générale, les droits sont détenus par les éditeurs ou les détenteurs de droits externes. La reproduction d'images dans des publications imprimées ou en ligne ainsi que sur des canaux de médias sociaux ou des sites web n'est autorisée qu'avec l'accord préalable des détenteurs des droits. [En savoir plus](#)

### **Terms of use**

The ETH Library is the provider of the digitised journals. It does not own any copyrights to the journals and is not responsible for their content. The rights usually lie with the publishers or the external rights holders. Publishing images in print and online publications, as well as on social media channels or websites, is only permitted with the prior consent of the rights holders. [Find out more](#)

**Download PDF:** 14.01.2026

**ETH-Bibliothek Zürich, E-Periodica, <https://www.e-periodica.ch>**

# Schweizerische Bauzeitung

**Abonnementspreis:**

Schweiz 40 Fr. jährlich  
Ausland 50 Fr. jährlich

**Für Vereinsmitglieder:**

Schweiz 32 Fr. jährlich  
Ausland 40 Fr. jährlich  
sofern beim Herausgeber  
abonniert wird

**WOCHENSCHRIFT**

FÜR BAU-, VERKEHRS- UND MASCHINENTECHNIK

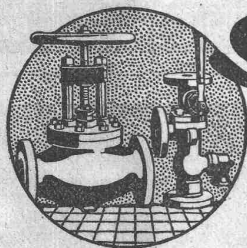
GEGRÜNDET VON A. WALDNER, ING. HERAUSGEBER A. JEGHER, ING., ZÜRICH  
Verlag: A. & C. Jegher, Zürich — Kommissionsverlag: Rascher & Cie., Zürich und Leipzig

**ORGAN**

DES SCHWEIZ. ING.- & ARCHITEKTEN-VEREINS & DER GESELLSCHAFT EHEM. STUDIERENDER DER EIDG. TECHN. HOCHSCHULE,

**Insertionspreis:**

4-gespalt. Colonelzeile od.  
deren Raum 50 Cts.  
Haupttitelseite: 80 Cts.  
Alleinige Inseraten-An-  
nahme: Rudolf Mosse,  
Annoncen-Expedition,  
Zürich, Basel und deren  
Filialen und Agenturen



## SULZER

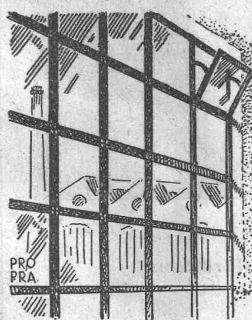
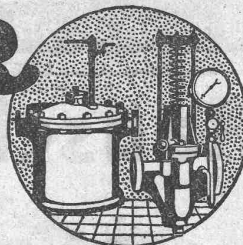
ARMATUREN und ROHRLEITUNGSTEILE

für

Dampf, Wasser, Ammoniak, Säuren etc.

Ausführliche Kataloge auf Verlangen

GEBRÜDER SULZER, AKTIENGESELLSCHAFT, WINTERTHUR



**Geilinger & Co**  
Winterthur  
**Eisenhochbau**  
**Fabrikturen**  
**Schmiedeeiserne Fenster**



# 19000 Stigler-Aufzüge

im  
Betrieb

davon über 1000 in der Schweiz!

General-  
Vertretung:

## Kaegi & Egli

Zürich 4

Stauffacherplatz 3

Elektrische Unternehmungen

Neulieferungen, Revision, Reparatur und Unterhalt von Personen- und Warenaufzügen unter Zusicherung prompter und in jeder Hinsicht einwandfreier Bedienung. — Kostenlose fachmännische Beratung in Aufzugssachen.

Telephon: Selnzu 10.54

Telegramme: Eglikaegl

# SCHOFER KAMINE

Rationellstes Rauchkamin — Tadelloser Zug — Ventilation  
Vorteilhafte Schleifungen — Raum- und Arbeitsersparnis

## KAMINVERKAUFSBUREAU BERN

Zürich

Seefeldstrasse Nr. 35  
Tel.: Hottingen 50.19

Bern

Effingerstrasse Nr. 19  
Tel. 32.71



GEGR. 1883

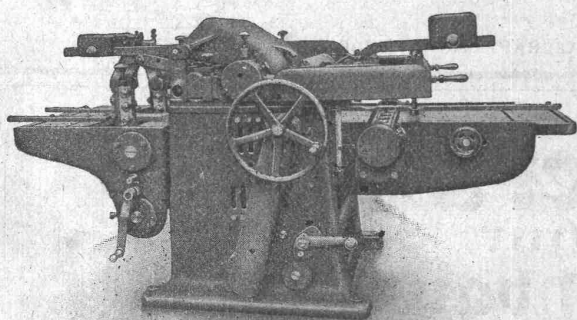
**BAUM**

1500 ARBEITER

Transportanlagen für Massengüter ~ Aufzüge ~  
 Apparate für die chem. Industrie  
 Zerkleinerungsmaschinen  
 Briкетierungsanlagen  
 Kohlen- und Koksaufbereitungsanlagen  
 eigene Versuchswäsche

**MASCHINENFABRIK BAUM A.G. HERNE i.W.**Vertreten durch: **RICHARD u. SPECKEN, ZÜRICH 8 Seefeldstrasse 86**

## Rauschenbach



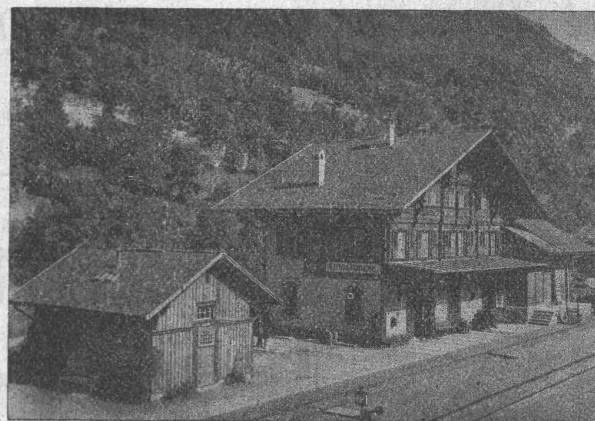
Moderne Holzbearbeitungsmaschinen

**Maschinenfabrik Rauschenbach A.G.**  
Schaffhausen.

Zur Fabrikation von Kunststeinen, fertig zubereiteter

## Kunststeinsand

in Säcke gefüllt, kann fortwährend aus dem bekannten  
 Muschelsandsteinbruch „Steinhof“, Othmarsingen  
 in grossen und kleinen Quantitäten bezogen werden.

**Theodor Bertschinger, Lenzburg**  
Hoch- und Tiefbau-Unternehmung

Station der Brienzseebahn.

Eternit-Doppeldach, kupferbraun.

**Eternit Niederurnen**

## Steinbrecher Sandwalzwerke Ziegeleimaschinen

**Kleemann's Fabriken, Obertürkheim 1**  
(Deutschland)

EISENBAHNBRÜCKE ÜBER DIE LINTH-UND-SERNFT-INSCHWANDEN

## Heinrich Brändli, Horgen

Asphalt-, Dachpappen- und Holzcementfabrik

erstellt:

Asphaltarbeiten für jeden Bedarf

== bei Hoch- und Tiefbauten ==

**Spezialität: Asphalt-Isolierungen** für wasserdichte Abdeckungen von  
 Brücken, Viadukten, Gewölben, Ueber- und Unterführungen jeglicher  
 Art; bei Eisenbahn- und Strassenbauten nach **System Heinrich Brändli**,  
 in bestbewährten Ausführungen. Sorgfältige Bedienung. Sichere Garantie-  
 Uebernahme. Feinste Referenzen.

Telegramm-Adresse: **Heinrich Brändli, Horgen** — Telephon Nr. 38

# MOTOR-TRIEBWAGEN 6 PS

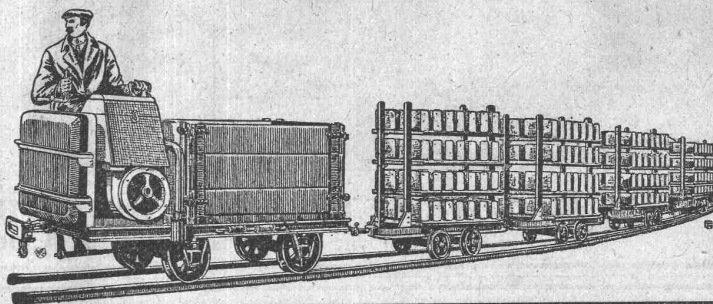
für jede Spurweite

**Grosse Leistungsfähigkeit!****Sparsamer und sicherer Betrieb!****Einfache Bedienung!**

Allein i. d. Schweiz über 100 Motor-Aggregate  
6 PS in Gebrauch von Bauunternehmungen, Me-  
liorations-Genossenschaften, Ziegeleien, Sägereien,  
Bergwerken und Fabriken aller Art.

**Robert Aebi & Cie., Zürich**

Ingenieurbureau    Gegründet 1880    Maschinenfabrik



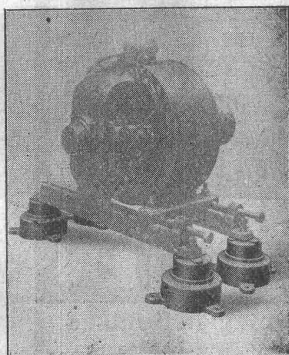
## Ernst de Perrot

Ingenieurbureau

Bolleystrasse Nr. 42 Zürich    Telefon Hot. 590

Vertreter der

 Galvan. Metallpapier-Fabrik A.-G.  
Berlin

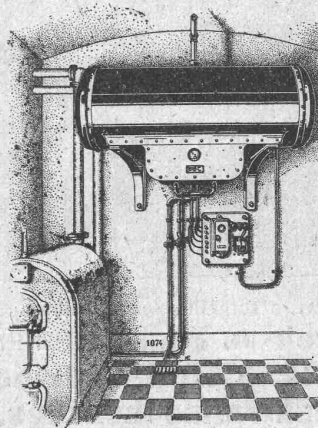
**Isolierungen gegen  
Erschütterungen u. Geräusche**

 Schalldämpfer  
Gewebebauplatten  
Eisenarmerter  
Naturkork

Projekte kostenlos

**Nützt die weisse Kohle aus**

mit dem  
elektrischen
**Heisswasserspeicher**

für Bad, Küche, Fabriken

**Deco A.-G. für sanitäre Anlagen**  
Küsnacht-Zürich


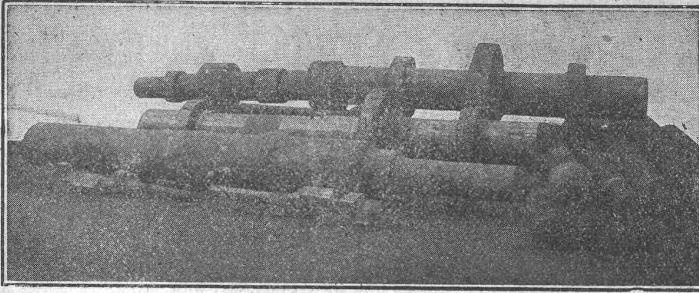
## Hetzer-Construktionen

Ueberdeckte Fläche in der Schweiz rund 220,000 m<sup>2</sup>

Offertstellung und Ausführung durch

**Schweiz. A.-G. für Hetzer'sche Holzbauweisen, Zürich I.**





# Schmiedestücke

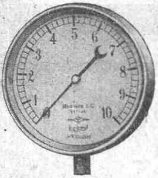
vorgeschruppt od. fertig bearbeitet im Gewicht von einigen Kilos bis zu 80 t und 25 m Länge

Spezialität:

## Hohle Schmiedestücke

**SIR W. G. ARMSTRONG, WHITWORTH & CO. LTD., ENGLAND**

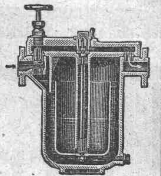
Alleinige Vertreter in der Schweiz: **A. GLOR & Co., BASEL 18.**



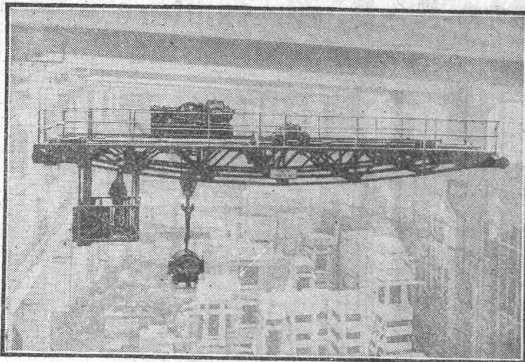
## MANOMETER A.-G., Stampfenbachstrasse 61, Zürich

Lager und Fabrikation von S. & B.-Armaturen

Manometer, Dynamometer, Thermometer, Zugmesser mit und ohne Registrierung.  
Injektoren, Pumpen, Elevatoren. — Indikatoren. — Dampfmesser.  
Ventile, Wasserstände, Kondensstöpfe, Hähne etc.  
Schmierapparate, Kontroll- und Prüfungsapparate.



## Maschinenfabrik Ruegger & Co A.-G., Basel



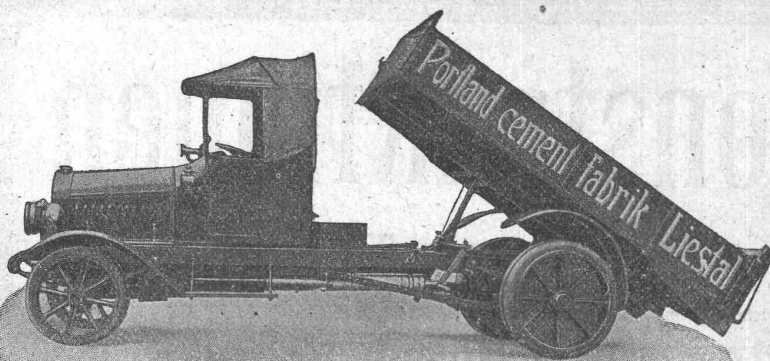
liefert in sorgfältigster Ausführung:  
**Lauf-, Dreh- u. Bockkrane jeder Tragkr.**  
**Spills, Motorlaufwinden,**  
**Elektroflaschenzüge.**

**VERBAND SCHWEIZER.  
PARQUET-  
FABRIKANTEN**

**Union des Parquetiers Suisses**

<b>Zürich</b>	<b>Bern</b>	<b>Lausanne</b>
Börsenstrasse 10	Eptingerstrasse 16	Maupas 13

Beratung und Ausführung.



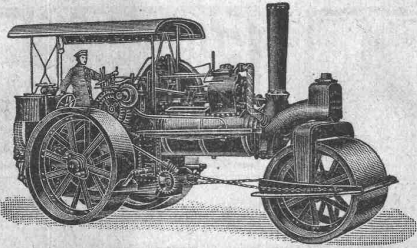
## Lastwagen Omnibusse Traktoren

**Motorwagenfabrik Berna A.-G.**  
Olten (Schweiz)

**R·U·B·A·G**

Rollmaterial u. Baumaschinen

Seidengasse Nr. 16, ZÜRICH

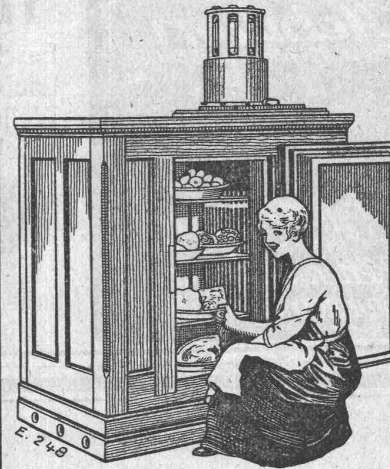
**Satt- und Heißdampf-  
Straßenwalzen**modernste Ausführung von 5 bis 20 t  
kurzfristig lieferbar**FEUERSCHUTZ**  
DURCH  
**MINIMAX****MINIMAX-APPARATE-BAU-GESELLSCHAFT**  
4 SEEHOFSTRASSE ZÜRICH SEEHOFSTRASSE 4

VERLANGEN SIE PROSPEKT T2

**AUTOFRIGOR A.G.**  
Zürich

Bureau und Ausstellungsraum:

Utoquai 31 (5), Zürich 8 — Telephon: Hottingen 32.17

**Klein-Kühlmaschine**  
(Autofrigor)(völlig automatisch)  
für alle Arten von Be-  
trieben wie z. B.**Hotels**  
**Haushaltungen**  
**Metzgereien**Mehrfach patentiert in  
vielen Staaten.

85/20

**Eisenwerk-Aktiengesellschaft Bosshard & Cie., Näfels****Abteilung Eisenhochbau:**

Brücken, Hochbauten, Reservoirs, Maste, etc. etc.

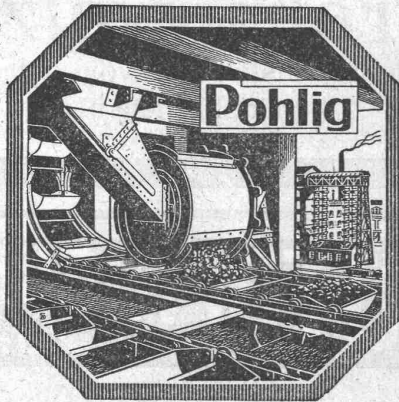
**Abteilung Maschinenfabrik und Giesserei:**Mechanische Förderanlagen, Schleusen- und Wehr-  
anlagen, Krane aller Systeme, Maschinen- u. Bauguss.



# Baumann, Koelliker & Co.

Aktiengesellschaft für elektrotechnische Industrie  
Zürich 1

**Kontaktleitungen  
elektrischer Bahnen**



**Bandförderer  
Pendelbecherwerke  
Stahlbänder  
Becherwerke  
Transport- und  
Verlade-  
vorrichtungen  
jeder Art**

Generalvertretung für die Schweiz:  
Fr. Waldherr, Zürich  
Seefeldstr. 120.

**J-Pohlig A-G-Cöln**

**J. Brun & Co**



**Nebikon**

Telegr.: BrunNebikon Teleph. 12

**Hebezeuge**

Ketten-, Stützen- und  
Baumaschinenfabrik

Moderne

**Hebezeuge**

Faschenzüge, Laufkatzen  
Laufwinden, Fusswinden  
Wellenböcke, Bauwinden  
Stockwinden, Wandwinden

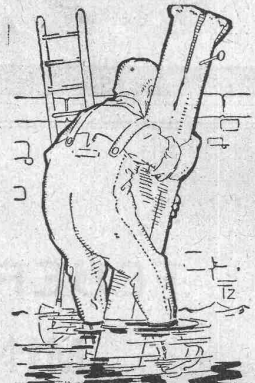
sowie

Bindketten, Gallketten  
kalibrierte Ketten usw.

prompt und billig.

Stets grosser Lagerbestand in kurrenten  
Hebezeugen und Ketten

**Erfindungs-Patente**  
Marken-Muster-  
& Modell-Schutz im In- u. Ausland  
**H. KIRCHHOFFER** vormals  
Bourry-Séquin & Co., ZÜRICH  
1880.  
Gegründet



**WASSERDICHT  
HOSEN**

für Kanalarbeiter,  
Ingenieure, Fischer,  
etc.

**WALTER NAEF  
& Co**  
vormals

**JOH. EMIL NAEF**  
Bahnhofstr. 54 Zürich  
Telegr.: Gumminae

**Umsonst**

nicht, sondern infolge vol-  
lendeter und gediegener  
Ausführung bei jeder Ga-  
rantie, erstellen wir jährlich  
nachweisbar viele hundert

**Aufzüge u.  
Elevatoren**

für alle möglichen Zwecke.  
Mässige Preise. — Besuch  
und Kostenberechnung

**gratis**

**Suter-Strickler & Cie.  
Horgen.**

AKTIENGESELLSCHAFT

**KUMMLER & MATTER**

ELEKTR. UNTERNEHMUNGEN, MASCHINENFABRIK

**A ARAU**

empfiehlt sich für Aufträge für

**Lohn - Feuer - Verzinkerei**

**PATENT-ANWÄLTE**  
**E. BLUM & Co** DIPL. INGENIEURE  
GEGRÜNDET 1878 • ZÜRICH • BAHNHOFSTR. 74