

Zeitschrift: Schweizerische Bauzeitung
Herausgeber: Verlags-AG der akademischen technischen Vereine
Band: 77/78 (1921)
Heft: 15

Werbung

Nutzungsbedingungen

Die ETH-Bibliothek ist die Anbieterin der digitalisierten Zeitschriften auf E-Periodica. Sie besitzt keine Urheberrechte an den Zeitschriften und ist nicht verantwortlich für deren Inhalte. Die Rechte liegen in der Regel bei den Herausgebern beziehungsweise den externen Rechteinhabern. Das Veröffentlichen von Bildern in Print- und Online-Publikationen sowie auf Social Media-Kanälen oder Webseiten ist nur mit vorheriger Genehmigung der Rechteinhaber erlaubt. [Mehr erfahren](#)

Conditions d'utilisation

L'ETH Library est le fournisseur des revues numérisées. Elle ne détient aucun droit d'auteur sur les revues et n'est pas responsable de leur contenu. En règle générale, les droits sont détenus par les éditeurs ou les détenteurs de droits externes. La reproduction d'images dans des publications imprimées ou en ligne ainsi que sur des canaux de médias sociaux ou des sites web n'est autorisée qu'avec l'accord préalable des détenteurs des droits. [En savoir plus](#)

Terms of use

The ETH Library is the provider of the digitised journals. It does not own any copyrights to the journals and is not responsible for their content. The rights usually lie with the publishers or the external rights holders. Publishing images in print and online publications, as well as on social media channels or websites, is only permitted with the prior consent of the rights holders. [Find out more](#)

Download PDF: 09.01.2026

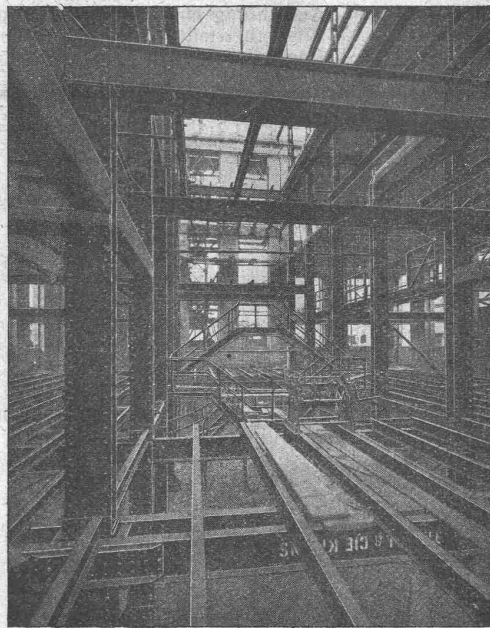
ETH-Bibliothek Zürich, E-Periodica, <https://www.e-periodica.ch>

A.-G. der
Maschinenfabrik
von

Theodor Bell & Cie Kriens-Luzern

Gegründet 1855

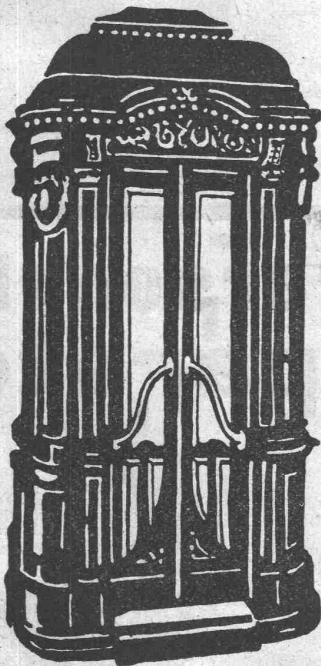
Eiserne Bahn- und
Strassen - Brücken,
Rechen, Schützen,
Stauwehr - Anlagen,
Maste u. Tragwerke
für elektr. Leitungen



Ganze Fabrikbauten,
Werkstätten, Hallen,
Dachkonstruktionen,
Kranträger u. Kran-
bahnen, Reservoirs,
Kesselschmiede- ::
arbeiten aller Art

Stützen, Unterzüge, Balkenlagen und Treppen zum
Fabrikationsgebäude VII der Chemischen Fabrik
vormals Sandoz, Basel

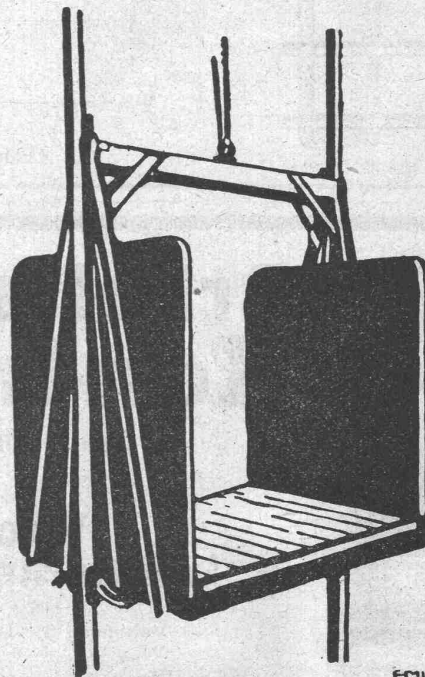
Personen-Lasten-



**SCHINDLER
U.CIE.
LUZERN**

GEGRÜNDET
1874

5000 ANLAGEN AUSGEFÜHRT

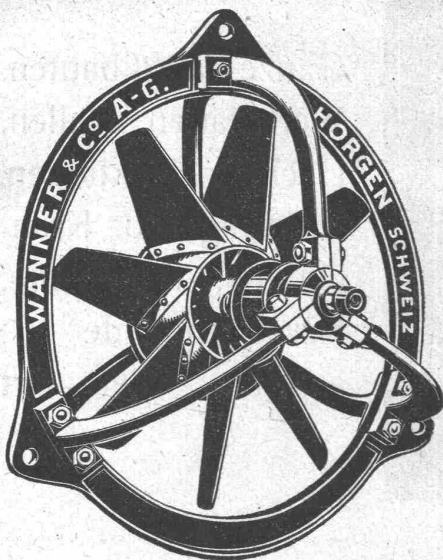


EMIL HUBER-19.

AUFZÜGE

Submissions - Anzeiger.

Termin	Auskunftstelle	Ort	Gegenstand
12. April	Rimli & Scheibling	Frauenfeld	Verschied. Bauarbeiten und Lieferungen für Schulhaus u. Turnhalle Ergaten.
14. "	Oberingenieur SBB	Luzern	Installationsarb. i. d. Unterwerken Steinen u. Melide u. i. Dienstgeb. Bellinzona.
22. "	Hochbaubureau der SBB	Bern	Aeussere Schreinerarbeiten für das neue Aufnahmegebäude in Thun.
23. "	Licht- und Kraftwerk	Langenthal	Ausführung eines Rohrbrunnens der Licht- und Kraftwerke Langenthal.
23. "	Oberingenieur der SBB	Luzern	Wiederherstellung der Brücke über den Kanal Bolla Grande bei Cadenzazzo.
20. "	Architekt der SBB	Bern	Dachkonstruktion u. Zimmerarbeiten i. Maschinenhaus d. Kraftwerkes Barberine.



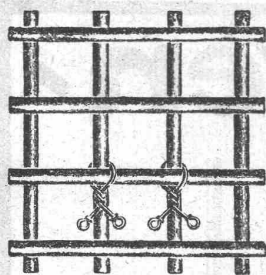
Ventilatoren

und Ventilations-Anlagen für alle Industriezweige,
sowie

Entnebelungs-Anlagen, Trockne-Anlagen, Luft-
heizungs-Anlagen, Pneumatische Transport-
Anlagen, Späne- und Staubabsaugungs-An-
lagen, Luftturbinen und Blechrohrleitungen
nach

eigenen, langjährig bestbewährten
Spezial-Konstruktionen.

Wanner & Co. A.-G., Hörgen

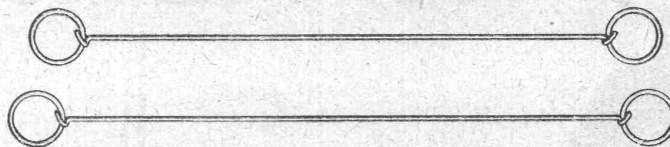


Verwendung beim binden von Betonsteinen.

Schweizerische Nagelfabrik

Aktiengesellschaft

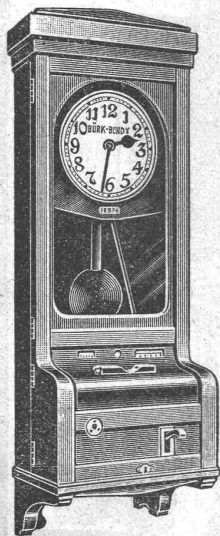
Grüze bei Winterthur



Drahtbinder von 12 bis 30 cm Länge



Verwendung als Sackverschlüsse



Arbeiter- und Personal-Kontroll-Apparate

für jede Arbeitszeit und Lohnrechnung
passend

**Wächteruhren
Laufwerke und Zählwerke**

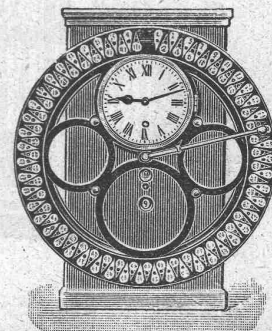
Verlangen Sie Offerten oder Vertreterbesuch.

Bürk - Bundy A.-G.

Zürich 1

Telephon: Selnau 810

Löwenstrasse 32



Baumann, Koelliker & Co. *Beleuchtungskörper und Bronzearbeiten*

*Aktiengesellschaft für elektrotechnische Industrie
Zürich 1*

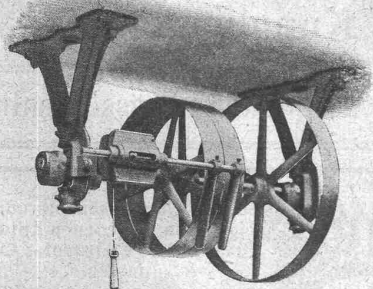


GESELLSCHAFT DER LUDW. VON ROLL'SCHEN EISENWERKE
· FILIALE: EISENWERK CLUS KT. SOLOTHURN ·



TRANSMISSIONEN

in moderner Ausführung, mit Ringschmierlagern oder Kugellagern.
Komplette Anlagen für alle Industriezweige.



Riemenrücker Typ Clus,
mit nur einem Zugseil

Benn's Patent-Reibungskupplungen.
Elektromagnetische Reibungskupplungen.

Patentiert in der Schweiz und im Auslande.

Riemenscheiben in Gusseisen.

Riemen-Leitrollen mit automatischer Schmierung
oder mit Kugellagern.

Zahnräder mit rohen oder gefrästen Zähnen.

Ausführungsrecht für die Schweiz der

Patent-LENIX-Getriebe

Haben Sie Bedarf an

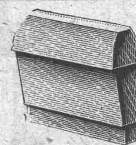
Plan-Kopien, Heliographie? Plandruck, Zinkdruck?

ein- oder mehrfarbig

oder technischen Papieren

Sie werden reell und gewissenhaft bedient durch die

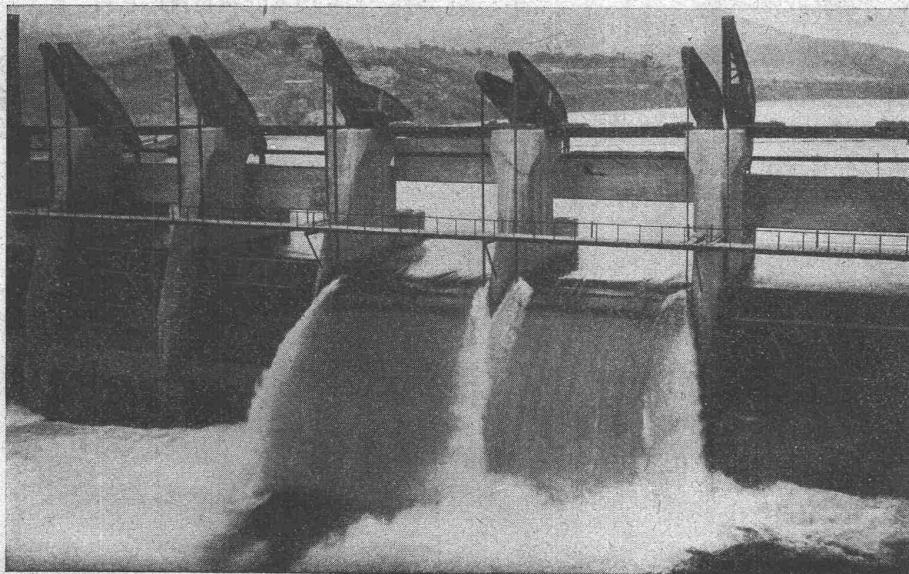
**Lichtpaus- und Plandruck-Anstalt
ED. AERNI-LEUCH, BERN**



Radkämme

aus **prima zähem Hagen-**
buchenholz liefern als
langjährige Spezialität zu
günstigen Preisen, **roh zu-**
geschnitten oder fertig
bearbeitet

LACHAPPELLE
Holzwerkzeugfabrik A.G.
Kriens-Luzern.



Selbsttätiger Hochwasserschutz

bei Wehranlagen u. Talsperren.

Selbsttätige Wasserspiegel- u.
Abflussregulierung an bestehen-
den und Neuanlagen.

**Selbsttätige und von Hand be-
dienbare Wehr-Konstruktionen**

Ausgeführt über 1400 Meter Wehrbreite
für ca. 11 000 m³/sek Regulierfähigkeit.

Illustrierter Katalog, Projekte und
Kostenanschläge.

Stauwerke A.-G.
Zürich, St. Peterstr. 15.

*Gall'sche Ketten
Transmissionsketten
Automobil-, Motorrad- u.
Veloketten
Kettenräder etc.*

liefert in allen Dimensionen

Gelenkkettenfabrik A.-G.
Luzern



RUBAG

Rollmaterial u. Baumaschinen-A.G. Zürich Seidengasse 16. Tel. S. 593

A. Glor & Co., Basel 18

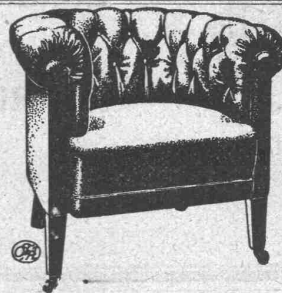
Alleinige Vertreter in der Schweiz von
Sir W. G. Armstrong, Whitworth & Co. Ltd., England



Lager in

**Schläuchen
Kupplungen**

Pressluftschlämmern
Erstellung kompletter Pressluftanlagen



In nur Qualitätsausführung nach
eigenen u. gegebenen Entwürfen.
Man verlange kostenlos Offerten
mit Photos.

Möbel - Industrie

A. Limacher

Chur.

Feine Schlaf-, Wohn- u. Herrenzimmer. — Franko-Lieferung.

Telephone Nr. 24

FEUCHTEN WÄNDE

KEINE MEHR

K O S M O S

FALZBAUPAPPE

wasserdicht fäulniswidrig

Luftströme

Vergütung

Telegramme: Asphalt, Horgen

**ASPHALT-ARBEITEN
FLACHE BEDACHUNGEN
WASSERDICHT ISOLIERUNGEN**
Asphaltfabrik
Gysel & Cie., Käffnach A.G. Horgen (Zch.)

Dr. Nowacki E. Fraté & Cie. vormals

Telephon: Zürich 7 Hottingerstrasse
Hottingen 44.10 Nr. 52

Industriebauten

in Beton und Eisenbeton, Geschäftshäuser, Fabriken, Magazine

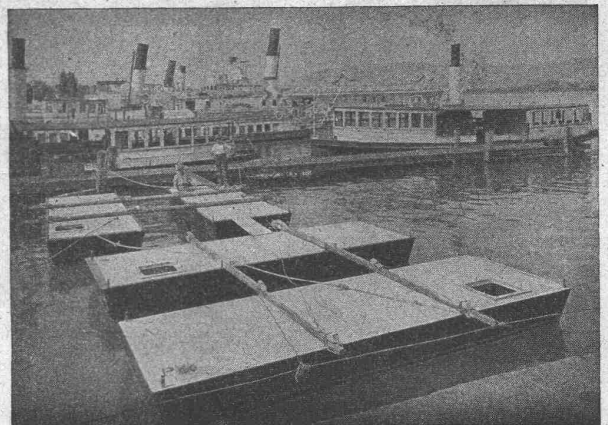
Flüssigkeitsbehälter

Reservoirs, Stofffänger, Bassin für Heisswasser, Säuren etc.

Klär- und Filteranlagen

zur Reinigung von Fäkal- und Fabrikabwassern

Nebenstehend: Schiffspontons in Eisenbeton für die Stadt Zürich



Bigler, Spichiger & Co. A.-G.

Techn. Bureau
BERN
(Fabrik in Biglen)

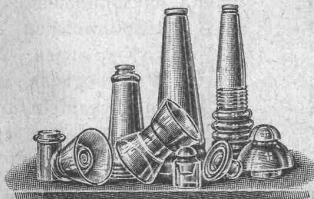
Oberleitungsmaterial

für elektrische Bahnen

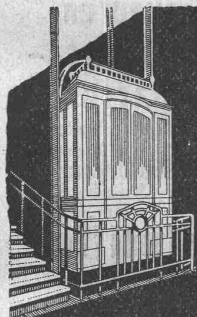
MATÉRIEL POUR CHEMINS DE FER
ÉLECTRIQUES

Stromabnehmer

PRISES DE COURANT



ISOLATOREN AUS GLAS ... ISOLATEURS EN VERRE
SCHWEIZER FABRIKAT ... FABRICATION SUISSE



STIGLER Aufzüge

jeder Betriebsart
u. für alle Zwecke.

GENERALVERTRETUNG:

Kaegi & Egli, Zürich
Stauffacherplatz, Tel. S. 10-54



Zu verkaufen

zirka 1000 m³

Sag- und Bauholz

(Fichten und Tannen) in Längen von 4 bis 15 Meter. Offerten für auf Listen geschnittene Ware, nimmt entgegen und erteilt weitere Auskunft

Die Forstverwaltung.

Kägiswil (Obwalden), März 1921.

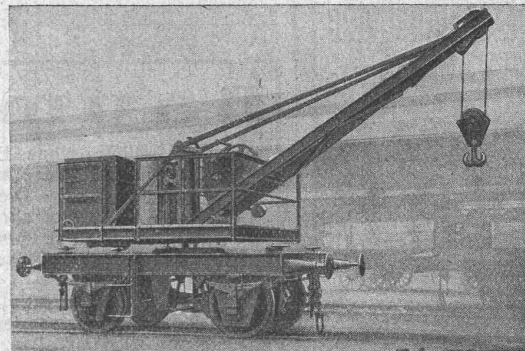
Original-Grenoble-Zement

Marke ciment du rocher de comboire, ciment prompt supérieur, liefert prompt zu vorteilhaften Preisen

Etienne Steinbrunner, Bahnpostfach 18149, Zürich.

Maschinenfabrik

Ruegger & Co. A.-G., Basel



Eisenbahndrehkran von 5000 kg Tragkraft, geliefert für die SBB

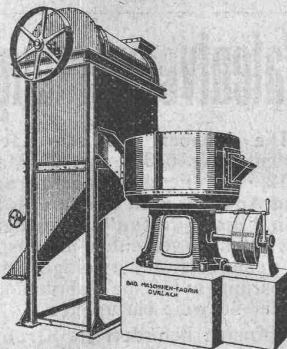
Lauf-, Dreh- u. Bockkrane jeder Tragkr.
Spills, Motorlaufwinden,
Elektroflaschenzüge.



Badische Maschinenfabrik
Seboldwerk Durlach Gegründet 1854



Giesserei - Maschinen



Sandaufbereitungs-Maschine

in neuzeltlich. Konstruktionen
und für alle Leistungen.
Formmaschinen aller Art
für Hand-, Druckluft-, Druck-
wasser- und elektrischen Betrieb.
Stossfreie Rüttelform-
Maschinen, Schmelzöfen
Sandaufbereitungs-
Maschinen
Sandstrahlgebläse
Gussputzerei-Anlagen
Vollständige Einrichtungen für
Eisen-, Stahl- und
Metall-Giessereien

Vertreter für die Schweiz:

RUBAG

Rollmaterial u. Baumaschinen A.-G.
Zürich

Seidengasse 16 Tel.: Selnau 593/595

Ia. Carbolineum

fetthaltig, liefert billigst

J. Stahel-Keller, Oberwinterthur

Chemische und Seifenfabrik.



CLICHÉS

FÜR KATALOGE, ZEITSCHRIFTEN, REKLAME, etc.

A. SULZER & CO.

ZÜRICH
TEL. S. 2912

AUTOTYPEN-STRICHÄTZUNGEN-GALVANOS

PATENT-ANWÄLTE
E. BLUM & Co. DIPL. INGENIEURE
 Gegründet 1878 • ZÜRICH • BAHNHOFSTR. 74

Erfindungen
 patentieren und verwerten
 in allen Staaten
Gebrüder A. Rebmann
 Patentanwaltsbureau
 Zürich 7, Forchstrasse 114

Treibriemen

aus Kernleder, Kamelhaar, Baum-
 wolle, Balata, Hanf, Gummi.
 Neueste Riemenverbinder liefert
 ab Lager

Adolf Schlatter
 Dietikon (Zürich).



Technische Photographie

Spezialität:
Architekturaufnahmen

Konstruktionen, Maschinen
 Zeichnungen u. Pläne
 Katalog-Aufnahmen

H. Wolf-Bender
 Zürich

16 Kappelerstrasse 16

Wer erwirbt Erfindung
 betreffend

Zentrischen Messtisch

mit dem viel rascher, genauer
 und sicherer gearbeitet wird?



Arbeitsvorgang für Aufnahmepunkte: Anvisieren eines Latten-
 nullpunktes, Ablesen des Latten-
 abschnittes am Distanzfaden, Ein-
 stellen dieser Ablesung an einem
 Schieber der Kippregel, Druck
 auf den Druckstift, so ist der
 Punkt aufgetragen auf Plan von
 üblichem Format, Ablesen der
 Höhe über Meer des Aufnahmepunktes im Schnitt einer Geraden
 mit einer Längenteilung und An-
 schreiben derselben. Für wichtige
 Punkte können die Richtungen
 in Gradmass abgelesen werden,
 wie mit Theodolith. Offerten
 mit Vorschlägen für Verwertung
 unter Chiffre P. 1246 G. an Pub-
 lictas St. Gallen.

Gornergrat-Bahn-Gesellschaft

Infolge Hinschiedes des bisherigen Inhabers
 ist die Stelle eines

Betriebsdirektors der Gornergrat-Bahn

neu zu besetzen. Demselben liegt die Leitung
 des gesamten Betriebsdienstes und der all-
 gemeinen Verwaltungsgeschäfte ob. — **Er-
 fordernisse:** Hinreichende technische Kennt-
 nisse und Erfahrungen im elektr. Bahnbetrieb.
 — **Diensteintritt** sobald als möglich. Gehalt:
 Fr. 9000 bis 12000. Anfangsgehalt nach
 Uebereinkunft. — **Domicil:** Im Sommer in
 Zermatt, woselbst freie Dienstwohnung, im
 Winter in Bern. — Bewerber belieben ihre
 Anmeldungen unt. Beigabe einer Beschreibung
 ihres Bildungsganges und der bisherigen
 Tätigkeit, sowie von Zeugnisabschriften der
 unterzeichneten Verwaltung unter der Auf-
 schrift „Stellenbewerbung“ bis zum 30. April
 1921 einzureichen — Persönliche Vorstellungen
 sind erst auf spez. Einladung hin erwünscht.

Bern, den 2. April 1921.

Gornergrat - Bahn - Gesellschaft.

Baumaterial

Die Freiburgischen Elektrizitätswerke bieten sämtliches
 Material der Bauplätze am Jaunbach in Broc (Kt. Freiburg)
 zum Verkaufe an. — Dieses wieder in Stand gesetzte Ma-
 terial lagert in Broc-Fabrik, in nächster Nähe des Bahnhofes
 der Greizerbahn und umfasst namentlich: 2 **Derrick**s (amerik.
 Krane), 6 **Kompressoren**, 2 **Steinbrecher**, 2 **Wasch- und**
 3 **Sortiermaschinen**, 1 **Sandmühle**, 11 **Mischmaschinen**,
 25 **Druckluftstamper**, 3 **Injektionskessel**, 42 **Bohr-
 hämmer**, 6 **Ventilatoren**, 15 **Pumpen**, 30 **Flaschenzüge**,
 15 **Winden**, 40 **Kabel**, 2 **Luftseilbahn-Anlagen**, 9 **km**
Decauvillegeleise, 180 **Kippwagen**, 2 **Benzintractoren**,
 1 **Bandsäge**, 1 **Eisenbleg- und Schneidmaschine u.s.w.**
 Ferner 300 **Betten**. — Zur Besichtigung dieses Materials
 und zu Verhandlungen wende man sich an die Direktion
 der Freiburgischen Elektrizitätswerke in Freiburg, oder an
 die Bauleitung des Jaunwerkes in Broc-Dorf.

Günstig gelegenes

Hartsteinwerk

oder

Hartsteinvorkommen

(mit Granit, Basalt, Porphyrt etc.) zu kaufen oder zu pachten
 gesucht. Eventuell auch Beteiligung. Es werden auch Vertreter
 zum Verkauf von Hartschotter und Pflastersteinen e.c. gesucht.
 Ausführliche Angebote unter Chiffre Z. M. 962 befördert

Rudolf Mosse, Zürich.

Suche per sofort

Stellung

als Bauzeichner, Buchhalter-Kas-
 sier oder ähnlichen Posten. Bin
 mit allen vorkommenden Bureau-
 arbeiten ein. Baubureau bestens
 vertraut. Off. erb. unt. OF. 3116 Z.
 an **Orell Füssli-Ann.**, Zürich.

Dipl. Bauingenieur

(E. T. H.) sucht Stelle bei be-
 scheidenen Ansprüchen. Offert.
 an **Bahnpostfach 2078, Zürich.**

Zu verkaufen

120 Meter

Rollbahngeleise

Profil 70 mm, Spurweite 70 cm,
 mit sämtlichen Laschen u. Bolzen,
 4 Spitzweichen, 2 Drehscheiben,
 1 Kippwagen, 2 Sandgatter, 2
 Werkzeugkasten mit Inhalt, Pickel
 und Schaufeln, diverse Karretten,
 3 Lastwinden etc., alles sehr
 billig abzugeben. Offerten gefl. an

Kindler-Kälin,

Holzhandlung,
Basel,
 Hegenheimerstrasse 98.

Zu verkaufen ca. 90 m Kunst- schlossergartenhag

ab Villa Selina, gut erhalten, ev.
 mit Kalksteinsockel. Offerten an
 Herrn Gemeinderat
Bergmann, Seebach.

Drahtstifte

von 30 bis 100 mm Länge, 100 kg
 Fr. 90.—.

Geglühten Draht

100 kg Fr. 75.—. Offerten unter
 B. R. 2259 an **R. Mosse, Basel.**

Hartschlag Schotter

Kies u. Sand liefert zu kulantem
 Preisen franko verladen Station
 Näfels-Mollis.

Schotterwerk Mollis
F. Kamm.

Patentverwertung

Die Inhaber des schweizer
 Patentes Nr. 62342 vom 22. Mai
 1912, betreffend: „**Verfahren
 und Apparat zum Verdampfen
 von Flüssigkeiten**“, wünschen
 das Patent zu verkaufen, in Lizenz
 zu geben oder anderweitige Ver-
 einbarungen für die Fabrikation
 in der Schweiz einzugehen.

Anfragen befördert **H. Kiroh-
 hofer** vormals Bourry-Séquin &
 Co., Ingenieur- u. Patentanwalts-
 bureau in **Zürich 1, Löwenstr. 51.**

Schulhaus und Turnhalle Ergaten-Frauenfeld

Ausschreibung von Bauarbeiten

Nachstehende Arbeiten werden hiemit zur öffentlichen Konkurrenz ausgeschrieben:

1. Schlosserarbeiten
2. Beschlägelieferung
3. Malerarbeiten
4. Parkettarbeiten
5. Wand- und Bodenbeläge (in Stein, Holz und Asphalt)
6. Linoleumunterlagen
7. Linoleumbeläge
8. Sonnenstoren
9. Elektrische Uhrenanlage.

Pläne, Bedingungen und Eingabeformulare liegen vom 1. April an im Bureau der Bauleitung (Schulhaus-Neubau) von 2 bis 5 Uhr (ausgenommen Samstags) zur Einsicht auf.

Offerten und Muster sind bis 12. April a. c. an Herrn **Albert Brenner**, Präsident der Baukommission, mit der Aufschrift:

„Bauarbeiten Schulhaus Ergaten“ einzusenden.

Frauenfeld, den 30. März 1921.

Die Architekten:
A. Rimli & H. Scheibling.

Plan-Konkurrenz

Die **Schweizerische Volksbank Freiburg** eröffnet zur Erlangung von Plänen für ihr neues Bankgebäude

einen Wettbewerb

an welchem sich:

- a) sämtliche im Kanton Freiburg und in den Städten Bern und Lausanne wohnhaften schweizerischen Architekten,
- b) alle ausserhalb des Kantons niedergelassenen freiburgischen Architekten beteiligen können.

Die Unterlagen sind bei der Direktion der Schweizer Volksbank in Freiburg zu beziehen, gegen ein Dépôt von 10 Franken, welches den Einreichern eines vollständigen Projektes, oder bei rechtzeitiger Rückgabe der unbeschädigten Unterlagen zurückvergütet wird.

Preissumme 20000 Fr.

Ausserdem stehen 3000 Fr. zum Ankauf von Projekten zur Verfügung.

Einreichungstermin: **15. September 1921.**

Freiburg, den 31. März 1921.

Schweizerische Volksbank.

Architekten und Baugeschäfte.

Architekt

selbständig in

Entwurf, Konstruktion und Bauführung, erfahrener Organisator und Kalkulator,

in Baugeschäft aufgewachsen, seit Jahren Inhaber eines eigenen Architekturbureau, sucht, infolge total veränderter Verkehrsverhältnisse, **leitende Stellung, Beteiligung in Architekturbureau oder Baugeschäft, eventuell Uebernahme.**

Ausführliche Offerten unter Angabe der erforderlichen Kapitalanlage erbeten unter Chiffre Z. Z. 1000 an **Rudolf Mosse, Zürich.**

Berner-Oberland-Bahnen

Die Stelle des

Betriebs-Direktor der Berner-Oberland-Bahnen

wird zur Neubesetzung ausgeschrieben. Antritt baldmöglichst erwünscht. Die Bewerber haben sich über Kenntnisse im technischen Betrieb und der administrativen Verwaltung auszuweisen und ihre Gehaltsansprüche anzugeben. Die Anmeldungen sind bis zum **20. April 1921** mit einem Curriculum vitae zu richten an Herrn **Carl Gerster**, Sekretär des Verwaltungsrates der B. O. B., Hotel-laube 8 in **Bern**. Persönliche Vorstellungen sind vorderhand nicht notwendig.

Bern, den 29. März 1921.

Der Verwaltungsrat
der Berner-Oberland-Bahnen.

Tüchtige Konstrukteure

für grosse Drehstrom-Maschinen mit guten Kenntnissen und langjährigen Erfahrungen zu baldmöglichstem Antritt gesucht. Ausführliche Bewerbungen mit Lebenslauf, Zeugnisabschriften, Angabe der Gehaltsansprüche, des frühesten Eintrittstermines und des Wohn- oder Beschäftigungsortes Ende Juli 1914 zu richten unter dem Kennzeichen „T.-C.“ an Sekretariat der

Bergmann Elektrizitäts-Werke
Aktiengesellschaft, Berlin N. 65

Die **Generaldirektion der SBB** eröffnet Konkurrenz über die Ausführung der

Dachkonstruktionen und Zimmerarbeiten, erster Teil

für das Maschinenhaus des Kraftwerkes Barberine in Châtelard (Wallis).

Diese Ausschreibung umfasst:

1. Die Lieferung und Montage von Dachbindern und Pfetten über dem Maschinensaal in **Eisen- oder Spezial-Holzkonstruktion.**
2. Normale Zimmerarbeit wie Sparren, Balkenlegen usw.

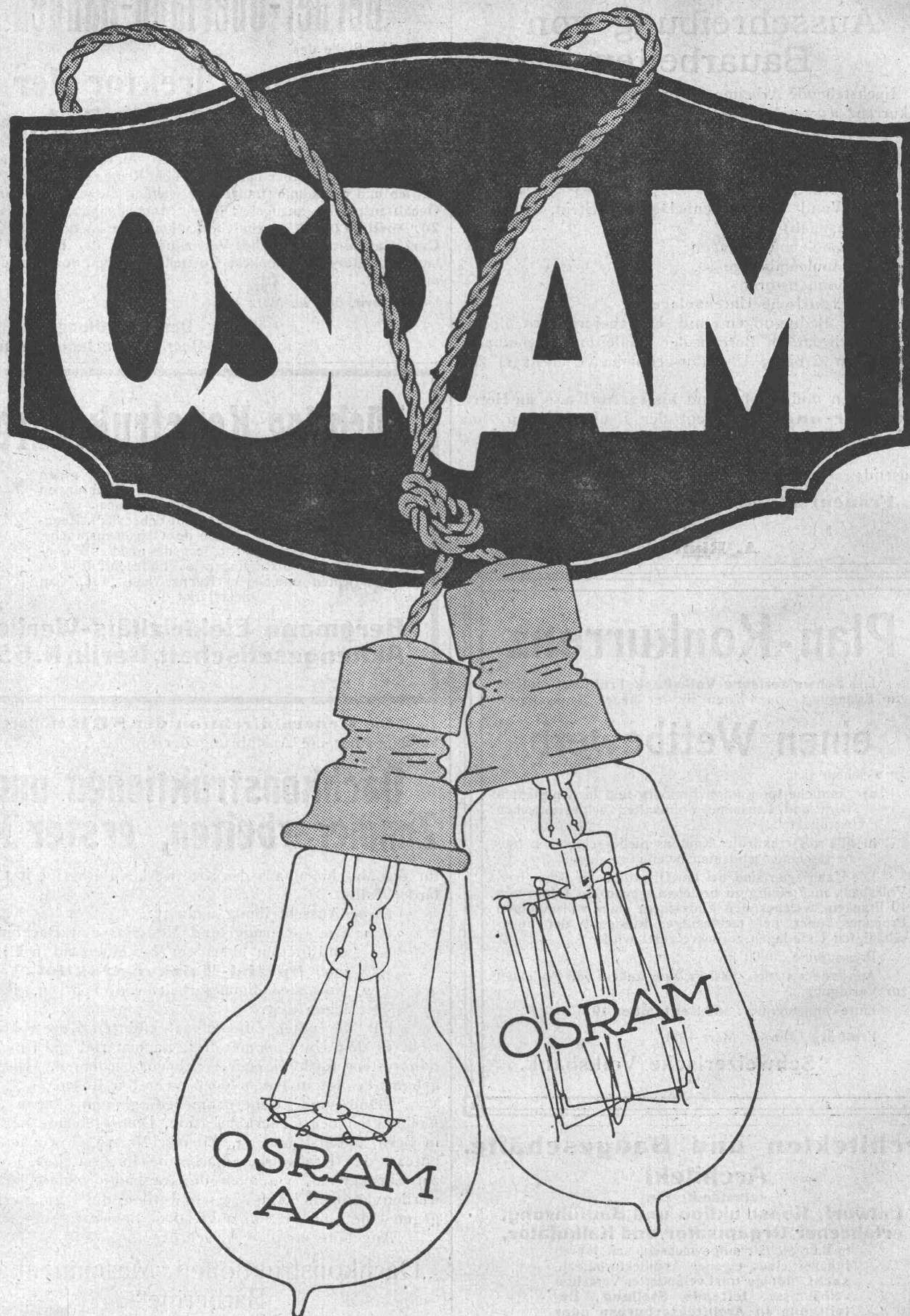
Für die unter Ziffer 1 aufgeführten Konstruktionen steht es dem Unternehmer frei, Baumaterial und Konstruktionssystem nach eigener Wahl vorzuschlagen. Die Vergabung erfolgt in einem oder mehreren Losen.

Pläne und Uebernahmebedingungen liegen beim Architekten der Generaldirektion, Dienstgebäude der SBB in Bern, Mittelstrasse 43, Zimmer Nr. 17, sowie im Bau-bureau des Kraftwerkes Barberine in Châtelard (Wallis) zur Einsicht auf, wo auch die Angebotformulare bezogen werden können. Auf Wunsch werden die Planunterlagen gegen eine Gebühr von 2 Fr. dem Bewerber zugestellt.

Angebote mit der Aufschrift

„Dachkonstruktionen Maschinenhaus Barberine“

sind bis zum 20. Mai der Generaldirektion der SBB verschlossen einzureichen. Sie bleiben bis 30. Juni 1921 verbindlich.



OSRAM A.G., ZÜRICH