

**Zeitschrift:** Schweizerische Bauzeitung  
**Herausgeber:** Verlags-AG der akademischen technischen Vereine  
**Band:** 77/78 (1921)  
**Heft:** 15

## **Werbung**

### **Nutzungsbedingungen**

Die ETH-Bibliothek ist die Anbieterin der digitalisierten Zeitschriften auf E-Periodica. Sie besitzt keine Urheberrechte an den Zeitschriften und ist nicht verantwortlich für deren Inhalte. Die Rechte liegen in der Regel bei den Herausgebern beziehungsweise den externen Rechteinhabern. Das Veröffentlichen von Bildern in Print- und Online-Publikationen sowie auf Social Media-Kanälen oder Webseiten ist nur mit vorheriger Genehmigung der Rechteinhaber erlaubt. [Mehr erfahren](#)

### **Conditions d'utilisation**

L'ETH Library est le fournisseur des revues numérisées. Elle ne détient aucun droit d'auteur sur les revues et n'est pas responsable de leur contenu. En règle générale, les droits sont détenus par les éditeurs ou les détenteurs de droits externes. La reproduction d'images dans des publications imprimées ou en ligne ainsi que sur des canaux de médias sociaux ou des sites web n'est autorisée qu'avec l'accord préalable des détenteurs des droits. [En savoir plus](#)

### **Terms of use**

The ETH Library is the provider of the digitised journals. It does not own any copyrights to the journals and is not responsible for their content. The rights usually lie with the publishers or the external rights holders. Publishing images in print and online publications, as well as on social media channels or websites, is only permitted with the prior consent of the rights holders. [Find out more](#)

**Download PDF:** 23.02.2026

**ETH-Bibliothek Zürich, E-Periodica, <https://www.e-periodica.ch>**

# Schweizerische Bauzeitung

**Abonnementspreis:**

Schweiz 40 Fr. jährlich  
Ausland 50 Fr. jährlich

**Für Vereinsmitglieder:**

Schweiz 32 Fr. jährlich  
Ausland 40 Fr. jährlich  
sofern beim Herausgeber  
abonniert wird

**WOCHENSCHRIFT**

FÜR BAU-, VERKEHRS- UND MASCHINENTECHNIK

GEGRÜNDET VON A. WALDNER, ING. HERAUSGEBER A. JEGHER, ING., ZÜRICH

Verlag: A. & C. Jegher, Zürich — Kommissionsverlag: Rascher & Cie., Zürich und Leipzig

**ORGAN**

DES SCHWEIZ. ING.- & ARCHITEKTEN-VEREINS & DER GESELLSCHAFT EHEM. STUDIERENDER DER EIDG. TECHN. HOCHSCHULE,

**Insertionspreis:**

4-gespalt. Colonnezelle od.  
deren Raum . 50 Cts.  
Haupttitelseite: 80 Cts.  
Alleinige Inseraten-An-  
nahme: Rudolf Mosse,  
Annoncen-Expedition,  
Zürich, Basel und deren  
Filialen und Agenturen

Schweizer Mustermesse Basel

Schweizer Mustermesse Basel

16. bis 26. April 1921



## Schweizer Mustermesse

Basel 16. bis 26. April 1921

**Einkäuferkarten**

gegen Einsendung von Fr. 3 durch das Messebureau Basel 1.

**Eintrittstage für das Publikum:**

Samstage 16. u. 23., Sonntage 17. u. 24., Mittwoch 20. (nachm.)

16. bis 26. April 1921

Schweizer Mustermesse Basel

Schweizer Mustermesse Basel

## PERSONEN-& WAREN-AUFZÜGE

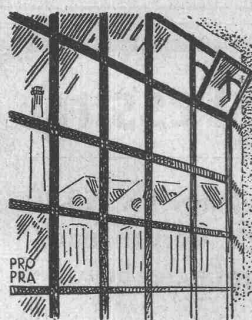
nach  
bewährtem  
System

für jede Leistung und Betriebsart

Schweiz. Wagonsfabrik Schlieren A. G., Schlieren-Zürich

Telephon: Selnau 11.15

Telegr.: Wagonsfabrik Schlieren



## Geilinger & Co

Winterthur



Eisenhochbau

Fabrikturen

Schmiedeeiserne Fenster



## Baukontor Bern A. G.

Abteilungen für:

**Baumaterial**

**Bau-Eisen**

**Bau-Spezialitäten**



## Baumaterial - Großhandlung

**Holzhandel:**

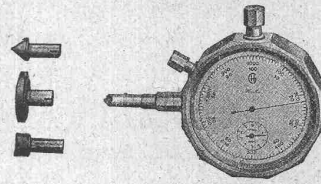
Eigene Säge-, Hobel- u. Spaltwerke

**Spezialgeschäft**

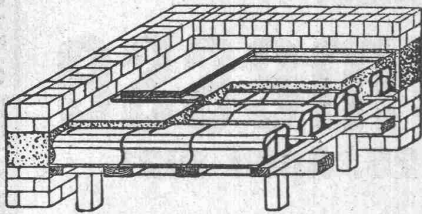
für Boden- und Wandplatten

# Der Universal-Handtourenzähler „Hasler“

zeigt in **drei Sekunden** automatisch  
die minutliche Tourenzahl oder Schnitt-  
Geschwindigkeit.  
Apparatengewicht nur 225 Gramm.



## Hasler, A.-G., Bern

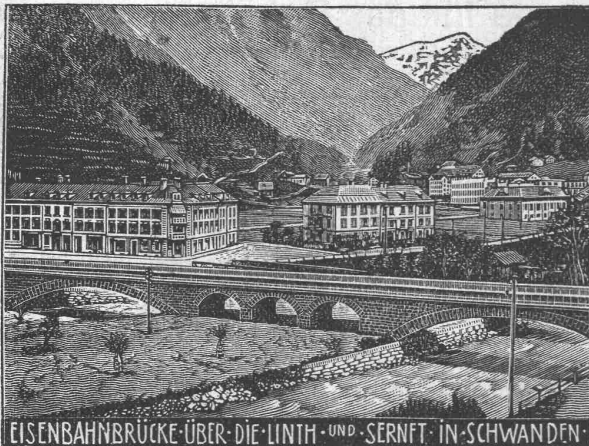


## Pfeifer Hohlstein-Decken

eignen sich vorzüglich für  
**Kleinwohnbauten**

**Raschle & Cie.,** Stampfenbachstr. 75, **Zürich**

Telephon Hottingen 59.80 Telegramme: Raschco.



EISENBAHNBRÜCKE ÜBER DIE LINTH UND SERNFT IN SCHWANDEN

## Heinrich Brändli, Horgen

### Asphalt-, Dachpappen- und Holzcementfabrik

empfiehlt sich zur Lieferung als

**Spezialität: Asphalt-Isolierplatten**, einfach und kombiniert, zur Verwendung für **Brücken- und Gewölbe-Abdeckungen** bei Ueber- und Unterführungen für Eisenbahn- und Strassenbauten; für **Fundament-Mauerabdeckungen** bei Hoch- und Tiefbauten, je nach Angabe der Verwendungsarten in geeigneter Stärke und auf Mass zugeschnitten.

### Isoliergoudron

Erste Referenzen — Prompte Bedienung

Telegramm-Adresse: Heinrich Brändli, Horgen — Telephon Nr. 38

## Schweiz. Linoleumfabrik Giubiasco (Tessin)

Gegründet 1905



Erstklassige Marke

Eigene Agentur Zürich, Bleicherweg 50, Telephon: Selnau Nr. 69.30  
Briefadresse: Postfach Selnau Nr. 41 — Bezugsquellen werden nachgewiesen durch die Agentur Bleicherweg 50 — In Mill. Quadratmeter bewährt

**Granit - Inlaid - Jaspé - Kork**  
**Uni Linoleum - Kork-Jaspé**

## Schweizer Linoleum (Marke Helvetia)



**DEMAG** 8795

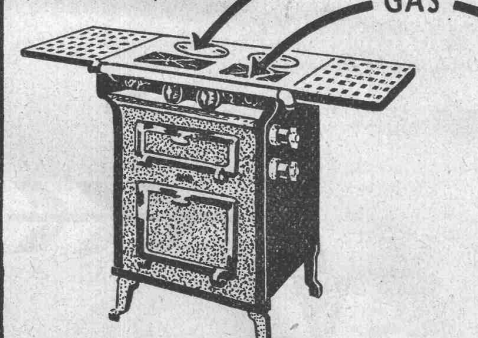
Leistungsfähige  
und wirtschaftliche  
**Pressluftanlagen**  
jeder Art und Grösse  
ab Lager lieferbar.



**DUISBURG**

**ELECTRA** WÄDENSWIL

ELEKTRIZITÄT  
GAS



*Bei Stromunterbruch,  
bei hohem Stromtarif,  
bei hohen Gaspreisen  
ist*  
**DER KOMBINIERTE  
KOCHHERD**  
*die zuverlässigste und  
billigste Einrichtung*

PRO  
PRA

**LOKOMOTIVEN**

für Dampf-, Benzin-, Elektr.- und  
Druckluft-Betrieb

**Strassenwalzen**

von 7 bis 18 Tonnen Gewicht

sofort lieferbar.

**ROBERT AEBI & CIE., ZÜRICH**

Ingenieurbureau  Maschinenfabrik

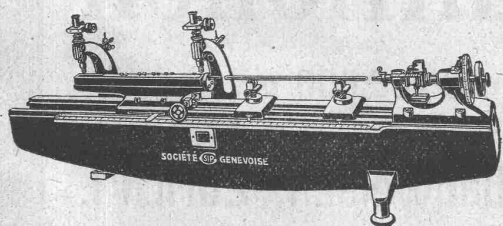
8, rue des  
Vieux-Grenadiers

SOCIÉTÉ  
GENEVOISE



D'INSTRUMENTS  
DE PHYSIQUE

GENÈVE



Universal-Fein-Messmaschinen	Katalog-Nr. 226
Längen- und Kreis-Teilmaschinen	
Hoch-Präzisions-Micrometer	Katalog-Nr. 223
Präzisions-Vergleichs-Messer	Katalog-Nr. 227
Maschinen z. Herstellung d. Bohrlehren	Kat.-Nr. 252
Präzisions-Gewindedrehbänke	

# Eisenkonstruktionen

Brücken, Hochbauten, Maste, Reservoirs, Krane, Blecharbeiten etc.

**Wartmann, Vallette & Cie., Brugg** (Filiale in Genf)

*Oberrheinische Industriegesellschaft*

*Joseph Tögele & Co. Mannheim*

*Telegrammadresse: Tögele-Mannheim*

...Weichen... Kreuzungen... Drehscheiben..  
 ...Die Gelenkdrehscheibe... Schiebebühnen..  
 ..... Rangierwinden... Spills.....

*Bureau Schweiz:*

*G. Bäumlin Ingenieur S.T.A. Luzern, Kertensteinstr. 52.*

*Telegr.-Adresse: Bäumlin Luzern.*

*Telephon № 40.*

## Sponagel & Co

**Zürich**

**Baumaterialien**

Spezialität: Boden- und Wandplattenbeläge

*Cliché's*

*Armbruster &  
Söhne  
Obere Dämme 19. Zürich  
Tel. 6365*

## Wir fertigen

in unserer Abtlg. Massenartikel auf  
besonderen Spezialmaschinen

## gedrehte Massenartikel

für sämtliche Zwecke in sauberster  
Ausführung und zu billigen Preisen.  
Senden Sie Ihre Muster oder Zeichnung.

**Holzleuchter A.-G., Basel**

# Hetzer-Construktionen

Ueberdeckte Fläche in der Schweiz rund 230,000 m<sup>2</sup>

Offertstellung und Ausführung durch

**Schweiz. A.-G. für Hetzer'sche Holzbauweisen, Zürich I.**



# MANNESMANNRÖHREN-WERKE DÜSSELDORF



## Rohre für Turbinenleitungen

Vertreter für die Schweiz: ERNST DEFFNER, ZÜRICH, Frohburgstrasse Nr. 54

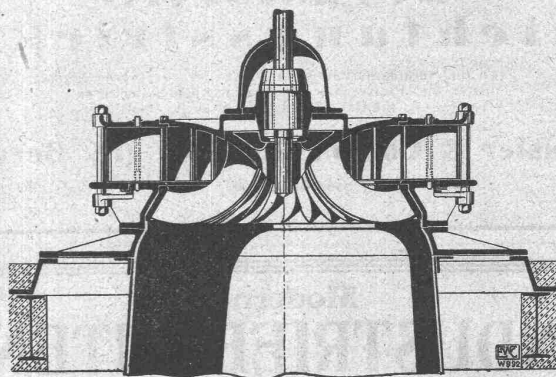
Lager in Zürich, St. Gallen, Lausanne und Chur.



EMIL HUBER 20

## ESCHER WYSS & C<sup>IE</sup>

Zürich A 156



## Wasser-Turbinen

System „Francis“ und Tangential-Freistrahlräder

Komplette Hochdruck-Rohrleitungen  
Druck- u. Geschwindigkeits-Regulatoren

26/21



Die

## Zeichen-Instrumente „Minerva“

ersetzen dem technischen was die  
**Schreibmaschine** und **Füllfeder** dem kaufmännischen Betriebe  
Diese in den wichtigsten Staaten patentierten Neuheiten sind für das  
gesamte **technische Zeichnen von grösster Bedeutung**

Verlangen Sie bitte Prospekte und Offerte von

**Hardmeyer, Berchtold & Co., Küsnacht-Zürich**  
Fabrikation technischer Instrumente

NB. Schweiz. Mustermesse Basel, 16.-26. April a.c., **Stand 666, Gruppe VI, Halle III**



# **SIGNALANLAGEN** und **EISENBAHN-SICHERHEITSAPPARATE**

Elektro-pneumatische, elektr. u. elektro-mechanische **Stellwerkapparate.**

## **Automatische Blockvorrichtungen**

durch Gleich- oder Wechselstrom betätigt. Wiederholung der Signale auf den Lokomotiven.  
Schwingende Warnungssignale für Bahnübergänge, Relais. Laschen für isolierte Schienen.  
Kontrollumschalter. Zugmeldeapparate etc.

**COMPAGNIE GENERALE DE SIGNALISATION** 23, Rue d'Athènes  
PARIS.

Vertreter für die Schweiz: **G. P. Skipworth**, Ingenieur, Marktgasse 50, **Bern.**

## **Kranenseile** **Transmissionsseile**

erstklassig, aus bestem italienischem Kernhanf, ferner

## **imprägnierte, wetterfeste** **Gerüstseile** **Dichtungsstricke**

roh und imprägniert in jeder Dicke. — Verlangen Sie  
Muster und Preise von der mechanischen Seilerwaren-,  
Bindfaden und Riemenfabrik

**Meister & Comp., Rüegsau (Kt. Bern).**

Gegründet 1869

## **Verband Schweiz. Dachpappenfabrikanten E. G.**

Verkaufs- und Beratungsstelle

Peterhof, Bahnhofstrasse 30 — **Zürich** — Peterhof, Bahnhofstrasse 30  
Telephon: Selnau Nr. 36.36 Telegramme: Dachpappverband

Verkaufsstelle für

**Dachpappen — Holz-Zement — Klebemassen**  
**Flitzkarton — Teerfreie Dachpappen**

## Moderne **INDUSTRIEBAUTEN**

mit der Zeit angepassten Ausführungen  
projektiert rasch und wirtschaftlich

**H. KNOBEL, ZÜRICH 6**

Weinbergstrasse 53a Telephon: Hottingen 29.48

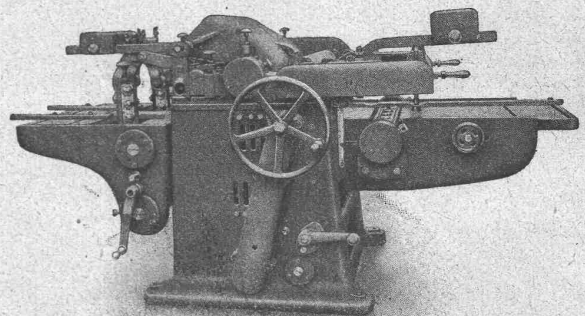
**Ingenieur- und Architektur-Bureau**

### **SPEZIALKONSTRUKTIONEN:**

1. Anlagen für Textilindustrie
2. Gebäude für Elektrochemie
3. Werkstätten für Maschinenbau
4. Giessereien und Montierungshallen

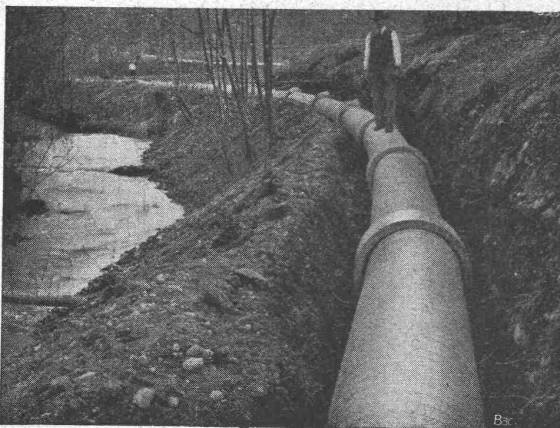
**Keine Unternehmung**

## **Rauschenbach**



Moderne Holzbearbeitungs-Maschinen und Transmissionen.

**Maschinenfabrik Rauschenbach A. G.**  
Schaffhausen.



**Armierte**

## **Betonröhren**

für **Turbinen-, Heber- u. Trinkwasserleitungen**

sowie für **Kanalisationszwecke**

in Baulängen von 5 m und Durchmessern  
von 200 bis 800 mm, bis 5 Atm Betriebsdruck.  
Bisher insgesamt über 400 Kilometer in  
der Schweiz und im Ausland ausgeführt.

Bester und billigster Ersatz für gusseliserne Röhren.

Informationen und Preisangebote durch

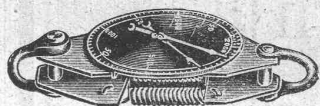
**Siegwartbalken-Gesellschaft A. G.**  
**Luzern.**





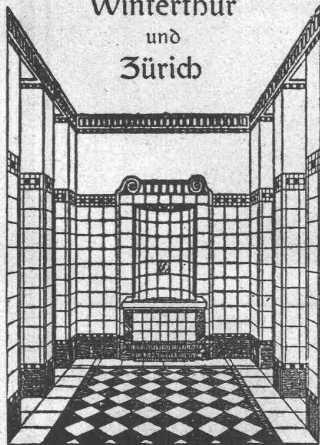
**Schule-Sicherheitswinde**  
DRP

für  
**Krane u. Aufzüge**  
aller Art  
mit Hand- und Kraftbetrieb.  
**Fr. Schüle,**  
Maschinenfabrik  
**Feldkirchen 75**  
bei München.



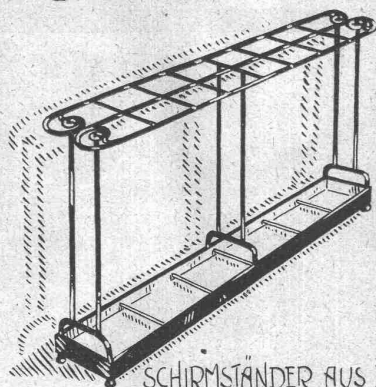
**Dynamometer, Zugkraft- und Spannungsmesser, Drahtspanner, Hydrostatische Kranwaage.**  
**Otto Zaugg, Bern**  
Kramgasse 78  
Spezialwerkzeuggeschäft.

**Georg Streiff & Co**  
Winterthur  
und  
Zürich



Spezialgeschäft für keramische  
Boden- und Wandbeläge

# Möbel in die Garderobe



SCHIRMSTÄNDER AUS EISEN  
N° 318 DES KATALOGES



6. Für  
*Schule & Anstalt*

**SUTER-STREHLER SÖHNE & Co**  
**ZÜRICH**  
am  
Löwenplatz

**Gusseiserne Muffen- und Flanschenröhren**  
sowie Formstücke

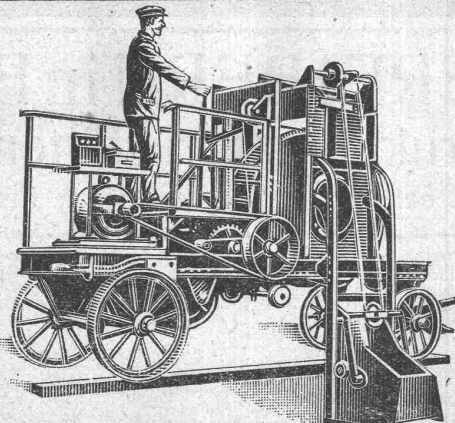
Schweizer  
Normalien  
Lager  
in Winterthur



für  
normalen  
und höhern  
Betriebsdruck

**Kägi & Co., Winterthur**

Telephon Nr. 496



**Betonmischmaschinen**

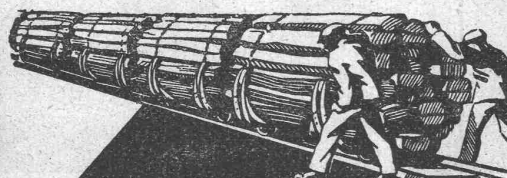
in  
Kauf und Miete

**Beton- und Mörtelmischer**

von 40 bis 50, 80 bis 100, 200 m³ Tagesleistung  
mit oder ohne Materialaufzug  
mit oder ohne kombinierte Bauwinde  
zu billigsten Fabrikpreisen

**J. Brun & Cie., Nebikon**  
Maschinenfabrik

**IMPRÄGNIERANSTALT UND SÄGEREI:**



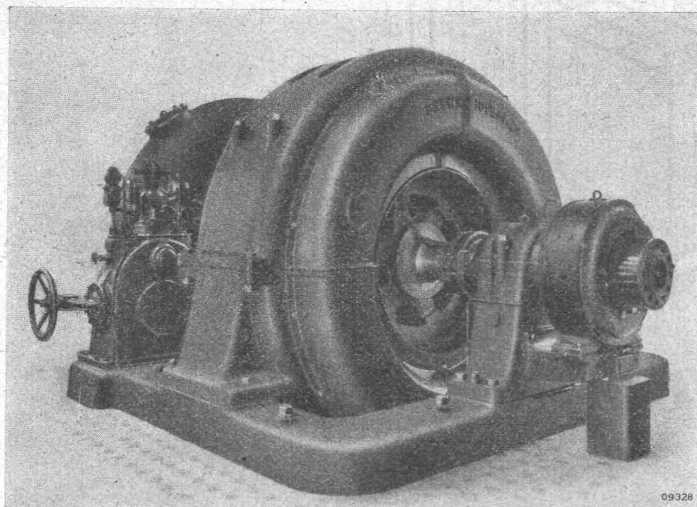
**SCHWEIZ-  
GESELLSCHAFT FÜR  
HOLZKONSERVIERUNG  
A-G  
ZOFINGEN**

**Bahnschwellen**  
**Hölzer für Brücken und**  
**Wasserbau**  
**Pfähle, Einzäunungen**  
**Holzpflaster**

Imprägnierung mit Teeröl und Triolith nach  
Vorschriften der Schweiz. Bundesbahnen.



# B B C



Dreiphasen-Generator für das Kubelwerk der  
St. Gallisch-Appenzellischen Kraftwerke A.-G.  
4000 kVA,  $\cos \varphi = 0.7$ , 10 500 V, Frequenz 50, Drehzahl 500

## Generatoren

für Wechselstrom und Gleichstrom

zum Zusammenbau  
mit Wasserturbinen

in Hochdruck und Niederdruck-

Wasserkraftwerken

Transformatoren

Schaltanlagen

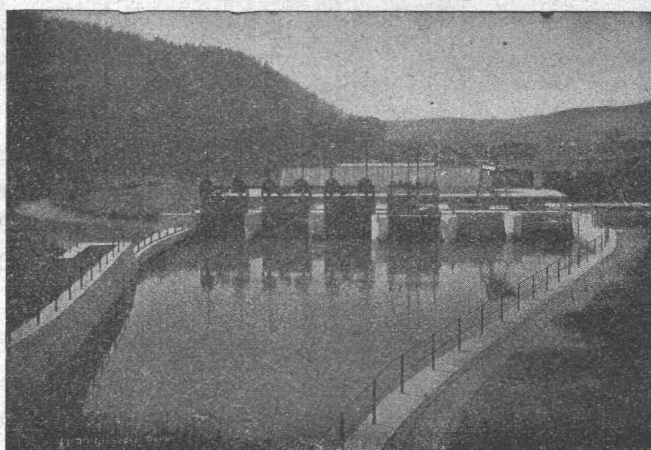
**A.-G. BROWN, BOVERI & C<sup>IE</sup> BADEN (SCHWEIZ)**  
Verkaufsbureaux: Baden, Basel, Bern, Lausanne

Telegramme:  
Giesserei  
Bern  
▽  
Telephon  
1066

## GIESSEREI BERN in Bern Konstruktionswerkstätten

Werk der Gesellschaft der L. von Roll'schen Eisenwerke

Telegramme:  
Giesserei  
Bern  
▽  
Telephon  
1066



liefert als Spezialität

## Schützenanlagen und Wehreinrichtungen

Hebezeuge, Eisenbahnmaterial, Zahnradbahnmaterial, Standseilbahnen, Maschinen für  
Torfgewinnung, Allgemeiner Maschinenbau