

Zeitschrift: Schweizerische Bauzeitung
Herausgeber: Verlags-AG der akademischen technischen Vereine
Band: 77/78 (1921)
Heft: 14

Werbung

Nutzungsbedingungen

Die ETH-Bibliothek ist die Anbieterin der digitalisierten Zeitschriften auf E-Periodica. Sie besitzt keine Urheberrechte an den Zeitschriften und ist nicht verantwortlich für deren Inhalte. Die Rechte liegen in der Regel bei den Herausgebern beziehungsweise den externen Rechteinhabern. Das Veröffentlichen von Bildern in Print- und Online-Publikationen sowie auf Social Media-Kanälen oder Webseiten ist nur mit vorheriger Genehmigung der Rechteinhaber erlaubt. [Mehr erfahren](#)

Conditions d'utilisation

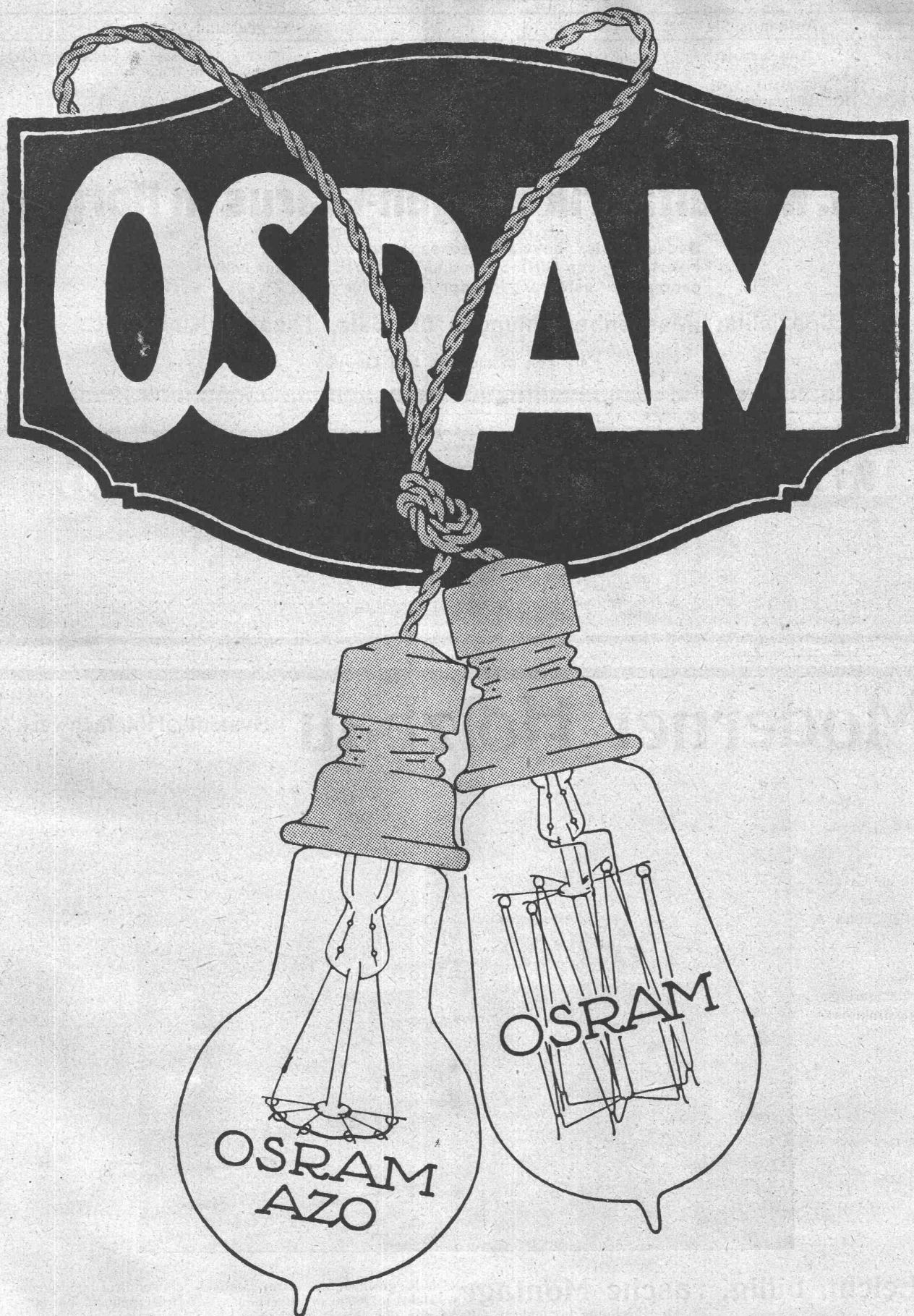
L'ETH Library est le fournisseur des revues numérisées. Elle ne détient aucun droit d'auteur sur les revues et n'est pas responsable de leur contenu. En règle générale, les droits sont détenus par les éditeurs ou les détenteurs de droits externes. La reproduction d'images dans des publications imprimées ou en ligne ainsi que sur des canaux de médias sociaux ou des sites web n'est autorisée qu'avec l'accord préalable des détenteurs des droits. [En savoir plus](#)

Terms of use

The ETH Library is the provider of the digitised journals. It does not own any copyrights to the journals and is not responsible for their content. The rights usually lie with the publishers or the external rights holders. Publishing images in print and online publications, as well as on social media channels or websites, is only permitted with the prior consent of the rights holders. [Find out more](#)

Download PDF: 22.02.2026

ETH-Bibliothek Zürich, E-Periodica, <https://www.e-periodica.ch>



OSRAM A.G., ZÜRICH

Submissions - Anzeiger.

Termin	Auskunftsstelle	Ort	Gegenstand
4. April	Bausekretariat	Gossau (St. Gallen)	Verschied. Bauarbeiten zur Ausführung der Strasse III. Kl. Arnegg-Bächigen.
6. "	H. Schärer	Horgen (Zürich)	Verschied. Bauarbeiten für das Pumpwerk in Rothenturm.
8. "	O. Manz, Arch.	Chur	Bauarbeiten zum Krematorium Chur.
9. "	Kreistelegraphendirektion	Luzern	Arbeiten zur Kabelanlage Luzern-Sprengi (2200 m Länge).
15. "	Gemeinderatskanzlei	Rapperswil (Aarg.)	Verschied. Bauarbeiten für den Kirchenbau in Rapperswil.

A.-G. Möbelfabrik Horgen-Glarus in Horgen

Bedeutendstes schweizerisches Unternehmen für die Herstellung von Sitzmöbeln und Tischen in gesägter und gebogener Ausführung in jeder Art und für jeden Zweck.

Spezialität: Massenbestuhlungen für Säle, Theater, Kinos etc.

Fabriken in Horgen und Glarus.

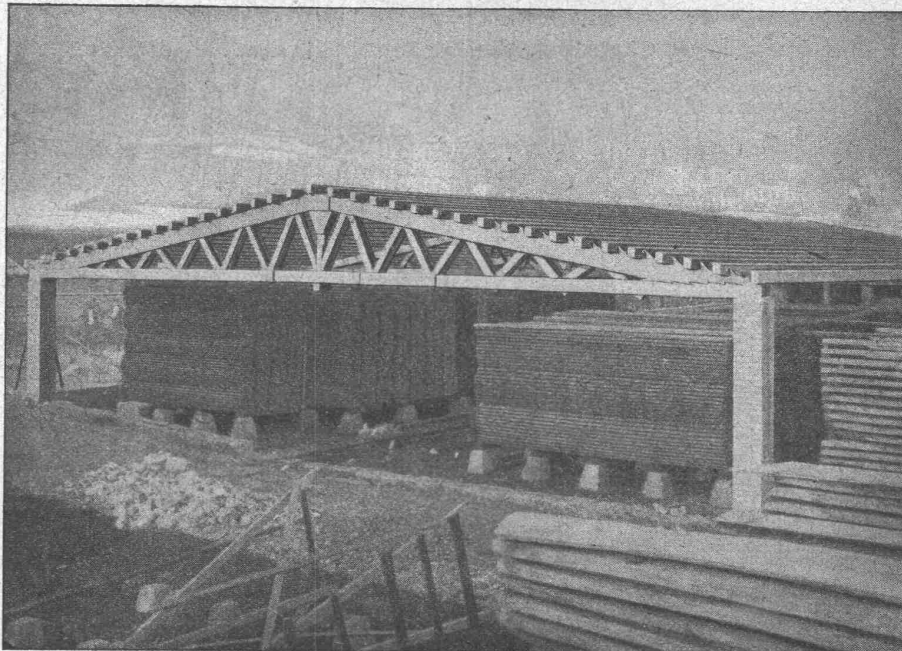
Landis & Gyr A.G. Zug**Elektrizitätszähler**

FERRARIS - WATTMETER
ZEIT- & SPERRSCHALTER

Moderner Holzbau System „Holzfachwerk“

Bau in Cernier
für
J. Perrenoud &
Cie.

Grosse Stütz-
weite, geringe
Konstruktions-
höhe.



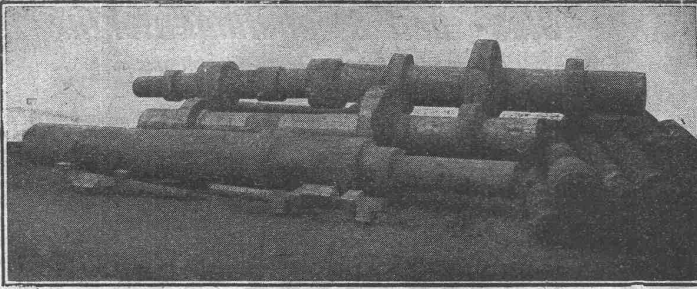
Bau in Cernier
für
J. Perrenoud &
Cie.

Grosse Stütz-
weite, geringe
Konstruktions-
höhe.

Leicht, billig, rasche Montage. Jede gewünschte Form statisch einwandfrei ausführbar. Mehrere 10000 m² überbaut. — Holzersparnis bis 50%.

Man verlange kostenlose Offerte von den Patent-Inhabern:

H. KIENAST & Co., Ingenieurbureau, ZÜRICH, Seefeldstrasse 47
Telephon Hottingen 48.08



Schmiedestücke

vorgeschruppt od. fertig bearbeitet im Gewicht
von einigen Kilos bis zu 80 t und 25 m Länge

Spezialität:

Hohle Schmiedestücke

SIR W. G. ARMSTRONG, WHITWORTH & CO. LTD., ENGLAND

Alleinige Vertreter in der Schweiz **A. GLOR & Co., BASEL 18.**

Theodor Bertschinger

Hoch- und Tiefbau-Unternehmung

Lenzburg Zürich

Tel. Nr. 8

Sel. 61.92

Industriebauten	Wasserbauten, Flusskorrekturen
Geschäftshäuser	Erd- und Baggerarbeiten
Wohnhausbauten	Stollen- und Tunnelbau
Landw. Bauten	Sondierschächte, Tiefbohrungen

Eigene, gut eingerichtete Betriebe für:

Erdbau, Maurerei, Steinhauerei, Kunststeinfabrikation
Sägerei, Zimmerei, Glaserei und Schreinerei



LEDER-RIEMEN
UND ZUTATEN
FÜR JEDE BETRIEBSART
GUT & CO ZÜRICH

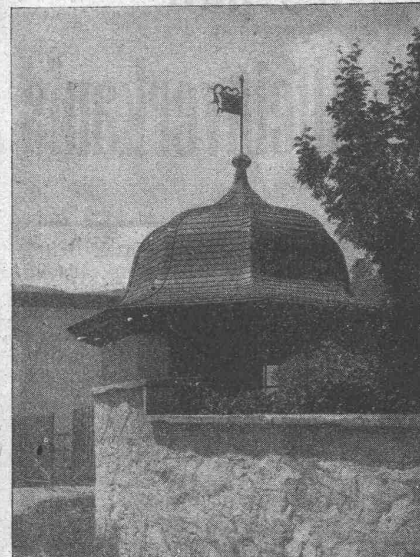


R. DIETRICH & CO. A.-G., ZÜRICH

Fabrik mit Geleise-Anschluss in Altstetten. Telefon: S. 1890

Grosses Lager in Maschinenölen jeder Art.

Elektromotoren-Oele — Turbinen-Oele — Dampfzylinder-Oele
Automobil-Oel und Motorwagenfett
Wasserlösliches Bohröl — Bodenöl — Leinöl
Bodenwiche — Schmierseife — Carbolineum etc. etc.



Gartenhaus in Glarus.
Bedachung: Geschlaufte Deckung mit Eternitschiefer 10/10 cm
kupferbraun.
Gräte in Strakkordform gedeckt.

Eternit Niederurnen

Carl Richner, Aarau

Terrazzo- und Cementwaren-Fabrik

Erstellung von Mosaikarbeiten
keram. Wand- und Bodenbeläge

Grosses Lager in Steinzeug — Ton — Mosaik und Cement-
Bodenplatten — glasierte Wandplatten — **Schüttsteine** aus
Feuerton, glasiert, armierte Mosaikschüttsteine — **Steinzeug-**
Röhren — Tröge — Einmachttöpfe — **Abdichtungsmittel:**
Sika und Cerinol; gegen Feuchtigkeit und Wasserdruck —


Frostschutzmittel: Antifrosto.

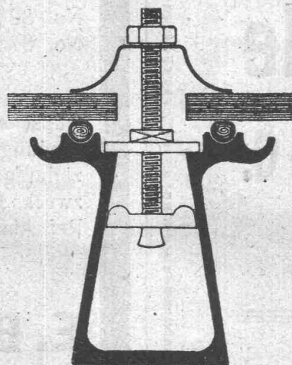
Preislisten, Prospekte und Kostenvoranschläge zu Diensten.

Telephon Nr. 35.

Kittlose Glasdächer

System Zimmermann

Sprosse „Fortuna“ 



Walther & Müller

Telephon Nr. 912 **Bern** Telegr.: Walthermüller

Eigenes technisches Bureau
Eigene Lager und Fabrikation
Verlangen Sie unsern Besuch

Vertreter in:

Zürich P. Appel, Limmatstr. 55 **Frauenfeld**
Telephon: Selnau 66.54 **Tuchschnid's Erben**
Telephon: Basel 70

Basel
J. Pfister, Ing., Petersgraben 61, Telephon 11.14

Grambach & Co., Seebach

vormals Grambach & Müller

bei Zürich

Telephon: Hottingen 68.35

Telegramm-Adresse: Grambach, Seebach

Glas- und Spiegelmanufaktur

Spiegelglas, Rohglas, Fensterglas, Drahtglas

Alle Glassorten f. Bauzwecke**Ausser Konkurrenz**

erschliessen Sie sich jede Kundschaft

fördern Sie

den techn. Fortschritt und

Ihr Geschäft

durch die Uebernahme des

Calcolin - Alleinverkaufs

für Ihren Bezirk

Calcolin macht Kalk-Tünche bzw. Mörtel, Beton, Zement, Lehm wie Kunststein absolut wasserabweisend (1 kg auf 20 Liter Tünche). **Calcolin**, seit über 10 Jahren erprobt und glänzend begutachtet, geruch- und säurefrei, ergibt waschbare und säurefeste Anstriche, die weder reissen noch blättern, stauben, faulen, Flecken ausschliessen, stark deckend und leuchtend.

Das Beste, Billigste, Einfachste zum Schutz und Schmuck von Mauerwerk.

Nicht identisch mit Wasserglas-, Kasein-, Teeröl usw. Präparaten! Hochkonzentriert, weiss, teigig.

Fordern Sie sofort aufklärende Broschüre, sowie unsere vorteilhaften Bedingungen.

Montan & Rohstoff A.-G.

Abt. Bauspezialitäten, Altstätten (St. Gall.)

S. Rickert & Cie., Zürich

Telephon Selnau 14.15 — Schützengasse 19

**Fein- und Grobbleche, Qualitätsbleche
Betoneisen, Walzdraht u. Rohmetalle.**

Waggonladungen direkt ab Werk.

Qualitätsstähle

aller Art und in jeder Form

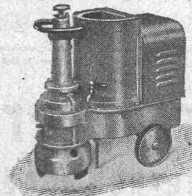
Stahlwerk Becker A.-G.

Willich (Rhld.)

Generalagentur Zürich

Nüscherstrasse 1 — Telephon Selnau 64.64

Lager Zürich

**Bodenschleifmaschine
„Rotoplane“**

für elektrischen Betrieb oder mit Benzinmotor zum Schleifen von Mosaik-, Terrazzo-, Marmor-, Kunstholzböden etc. Die Maschine leistet ca. das zehnfache gegenüber dem Handschiff.

Spezialofferten durch die

Gesellschaft für mech. Industrie

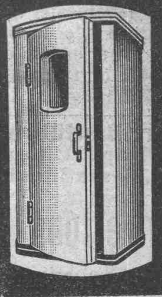
vormals Soller A.-G., Basel.

**Patentanwalts-Bureau
E. BLUM & Co., Bahnhof- ZÜRICH 1****Patentverkauf oder Lizenzabgabe**

Die Inhaber der Schweizerpatente

- No. 67430, Verfahren zur Konzentration verdünnter Salpetersäure,
 - No. 67912, Verfahren zur Herstellung eines gelatinisierten, treibenden Sprengstoffes aus Nitroglycerin und Nitrocellulose,
 - No. 69344, Verfahren zur Herstellung eines gelatinisierten, treibenden Sprengstoffes aus Nitroglycerin und Nitrocellulose,
 - No. 69051, Einrichtung an Verbrennungskraftmaschinen,
 - No. 69390, Verfahren zur Umsteuerung der Drehbewegung in einer Anlage zur Bewegungsübertragung,
 - No. 70212, Verfahren zum Erneuern der Glühfäden von elektrischen Glühlampen,
 - No. 70918, Elektrolytische Vorrichtung zur Betätigung anderer Vorrichtungen für verschiedene Zwecke, wie z. B. das in Wirkung setzen von Zählern, Zeitrelais, Schaltern,
 - No. 74978, Kraftübertragungsanlage mit einem durch die übertragene Kraft hin und her zu bewegenden Teil,
 - No. 82487, Dispositif de blocage pour écrous,
 - No. 87328, Verfahren und Vorrichtung zur Regelung der Leistung von in wechselnden Höhen arbeitenden Explosionskraftmaschinen,
- wünschen mit schweizerischen Fabrikanten in Verbindung zu treten, behufs Verkaufs der Patente, beziehungsweise Abgabe der Lizenz für die Schweiz, zwecks Fabrikation der Patentgegenstände i. d. Schweiz. Reflektanten belieben sich um weitere Auskunft zu wenden an das

**Patentanwalts-Bureau
E. BLUM & Co., Bahnhofstr. 74
Zürich 1.**



Telephonzelle „ANTIPHON“

Patentamtlich geschützt.

Vollkommenstes Fabrikat — Höchste Schalldämpfung ohne Polsterung.

Glatte Wandungen und Ventilation hygienisch unerreicht.

Spezialfabrik für Telephonzellenbau.

Lager und Ausstellungsraum:

Hofackerstrasse 17a

Viktor Tobler

Telegramm-Adresse: „Antiphon“. Minervastr. 95, Zürich 7, Tel. Hott. 38.30

Unsere
**Hand-
hängebahnen**

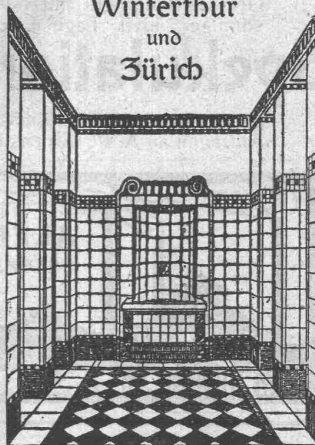
durchfahren Kurven mit den kleinsten Radien. Die Drehscheiben und Weichen werden durch den Hängebahnwagen selbsttätig umgestellt. Entgleisen der Wagen unmöglich.

Generalvertretung für die Schweiz:
Fr. Waldherr, Zürich, Seefeldstr. 120.

J-Pohlig A-G-Cöln

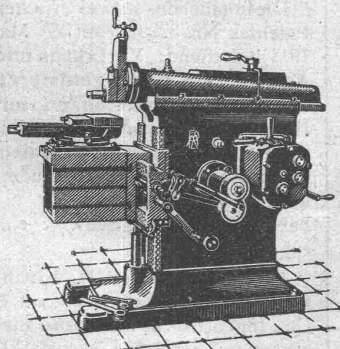
Clichés *Armbruster & Söhne*
Obere Säune 19, Zürich
Tel. 6365

Georg Streiff & Co
Winterthur
und
Zürich



Spezialgeschäft für keramische
Boden- und Wandbeläge

Maschinen- u. Werkzeugfabrik A.-G. vorm. H. Bossart, Reiden



Shapingmaschinen

mit 300, 450 und 600 mm Hub
mit Einscheiben- und Stufen-
scheibenantrieb,
modernste Hochleistungs-
maschine.

Leitspindel-Drehbänke

230/1000 bis 2000 mm.

Kaltsagen

für Blätter von 12 und 16 Zoll
Länge.

*Er bringt sie
nicht kaputt---*



die neue
**Kopier-
Presse**

mit den neu konstru-
ierten starken Seiten-
backen von

**Suter-Strehler Söhne
& Co Zürich**
Prospekt sofort zur Verfügung

Hartschlag Schotter

Kies u. Sand liefert zu kulantesten
Preisen franko verladen Station
Näfels-Mollis.

**Schotterwerk Mollis
F. Kamm.**

**W. KOCH & Co ZÜRICH
EISENBAU**



**SCHMIEDEISERNE
FENSTER**

Treibriemen

aus Kernleder, Kamelhaar, Baum-
wolle, Balata, Hanf, Gummi.
Neueste Riemenverbinder liefert
ab Lager

Adolf Schlatter
Dietikon (Zürich).

Freins Westinghouse

POUR CHEMINS DE FER ET TRAMWAYS

Pour tous renseignements, s'adresser à la

COMPAGNIE DES FREINS WESTINGHOUSE (Succursale suisse)

Marktgasse 50 — **BERNE** — Téléphone: 4467

PATENT-ANWÄLTE

E. BLUM & C^e DIPL. INGENIEURE
GEGRÜNDET 1878 • ZÜRICH • BAHNHOFSTR. 74

Ca. 60 m³

BAUHOLZ

gesund und trocken
Stärke 12/12 bis 18/20 cm
verkauft franko verladen per
m³ à Fr. 70.—, bei sofortiger
Uebernahme gegen Kassa.

Jos. Thöni
Kaltenbrunnensäge
bei Meiringen.

Patentverwertung

Die Inhaber des schweizerischen Patentes Nr. 40569 vom 31. Mai 1907, betreffend: „Fahrzeug mit Ventilations- und Beleuchtungs-Apparat“ wünscht das Patent zu verkaufen in Lizenz zu geben oder anderweitige Vereinbarungen für die Fabrikation in der Schweiz einzugehen.

Anfragen befördert **H. Kirchhofer** vormals Bourry-Séquin & Co., Ingenieur- u. Patentanwaltsbureau in **Zürich 1**, Löwenstr. 51.

Billig!

Gusseiserne Muffenrohre
deutsche Normalen auf 20 atm. Druck geprüft frei deutsche Grenze. Offerte an **Emile Rossler & Cie.**, agents d'affaires, **Sion-Valais**.

Bauleiter

für die Errichtung einer längeren **Hochspannungs-Fernleitung** gesucht. Bewerber müssen Nachweis erbringen, dass sie grössere Hochspannungs-Freileitungs-Arbeiten selbstständig geleitet haben oder in Bauabteilungen verantwortliche Posten hatten und über die notwendigen theoretischen Kenntnisse und praktische Erfahrung verfügen. Nebst Deutsch Kenntnisse der französischen Sprache erforderlich. Angeb. mit Lebenslauf, Angaben über bisherige Tätigkeit, Gehaltsansprüche und Eintrittstermin erbeten unt. Chiff. Z. G. 1082 an

Rudolf Mosse, Zürich.

Suche für intelligenten **Jüngling**,

der ein Semester Hochbau am Technikum besucht u. Vorkenntnisse im Zeichnen besitzt, **Lehrstelle** auf ein gutes **Architekturbureau**. Offerten unter Chiffre Z. G. 1057 befördert **RUDOLF MOSSE, ZÜRICH.**

Die Sägewerk Rehmann A.-G. in Liquidation, ERLBACH (Bern)

offertiert tadellos eingeschnittenes

Vorrats- Bauholz, Baum-, Schaal- und Gerüstbretter

sowie rohe Riemen und Dachlatten.

Imprägniertes

Zaunmaterial

Pfähle, Latten, Staketen, roh oder gehobelt, liefern
Jakob Oertli & Cie., Sargans.

Parket

eiche, I, II. und III. Klasse, ausserordentlich billig abzugeben.
Anfragen an **Postfach 17755, Basel I.**



Underwood

Schreibmaschinen

Höchste Leistungsfähigkeit und Solidität

CÄSAR MUGGLI, ZÜRICH
Lintheschergasse 21, Telefon: Seinau 16.62

Für kaufmännische u. industrielle Betriebe, Kanzleien, gelehrte Berufe, Gewerbe Handwerk u. Privatgebrauch unübertroffen. — Prospekt und Vorzeigung kostenfrei

Aarau: Ernst Wanner, Rathausplatz 20
Basel: H. Huber, Freiestrasse 75
Bern: Fr. Gall, Waisenhausplatz 25
St. Gallen: Markwalder & Cie.
Luzern: Karger & Co., Stadthausstr. 1
La Chaux-de-Fonds: Mettler S. A.

Genf: Machines à écrire Underwood S. A., Place Métropole 2
Lausanne: Agence Underwood, Place Bel-Air 4
Lugano: C. Garbani-Nerini, Piazza Riforma
Neuchâtel: R. Legler, rue St. Honoré 3

Grosses Bauerngut mit 7 Wohnungen, an Tramlinie, in sonniger, idyll. Lage Luzerns, wertvoll. Objekt als

Spekulations - Bauland

ganz oder teilweise zu mässigem Preis zu verkaufen.
Anfragen an A. P., Alpenstrasse 10, IV. Stock, Luzern.



ALFRED SÉQUIN ING^e
SEEGARTENSTR. 8 ZÜRICH 8

INDUSTRIEBAUTEN
PROJEKTIERUNG
& BAULEITUNG

Ausschreibung

Die durch Todesfall erledigte Stelle eines

technischen Inspektors

wird zur Neubesetzung ausgeschrieben.

Erfordernisse: Architekt (technische Hochschulbildung), vollständige Beherrschung der deutschen und der französischen Sprache in Wort und Schrift. — Besoldung nach Dekret.

Anmeldungen, begleitet von einem Curriculum vitae und Ausweisen über die bisherige Tätigkeit, sind bis zum **15. April 1921** der unterzeichneten Verwaltung einzureichen.

Bern, den 29. März 1921.

Brandversicherungsanstalt
des Kantons Bern.

Jung. Bautechniker

möchte nach dem 4. Semester auf ein Architekturbureau oder in ein Baugeschäft. — Offerten unter Chiffre Z. J. 959 befördert **Rudolf Mosse, Zürich.**

Bautechniker, Bauführer
sucht Stelle auf 1. April. Off. sub Z. E. 980 bef. **Rud. Mosse Zürich.**

Patentverwertung

Die Inhaber des schweizerischen Patentes Nr. 75919 vom 13. Dezember 1916, betreffend: „Automatischer, elektrischer, durch den Druck von in einem elektrischen Wärmeparat fließendem Wasser bestätigbarer Schalter“, wünschen das Patent zu verkaufen, in Lizenz zu geben od. anderweitige Vereinbarungen für die Fabrikation in der Schweiz einzugehen.

Anfragen befördert **H. Kirchhofer** vorm. Bourry-Séquin & Co., Ingenieur- u. Patentanwaltsbureau in **Zürich 1**, Löwenstrasse 51.

Patent-Verwertung

Die Inhaber des schweizerischen Patentes Nr. 80853 vom 29. August 1918, betreffend: **Verbesserung an Maschinen zum Glätten von Ringen und ähnlichen Teilen**“, wünschen mit Fabrikanten und Interessenten behufs Abgabe von Lizenzen unter vorteilhaften Bedingungen zum Zwecke der Ausbeutung, Entwicklung und praktischen Ausübung der Erfindung in der Schweiz oder zwecks Verkauf des Patentes in Verbindung zu treten.

Anfragen befördert **H. Kirchhofer** vorm. Bourry-Séquin & Co., Ingenieur- und Patentanwaltsbureau in **Zürich 1**, Löwenstr. 15.

Patentverwertung

Die Inhaber des schweizerischen Patentes Nr. 57992 vom 27. Mai 1911, betreffend: „Verfahren und Anlage zum Hydrogenisieren organischer Substanzen mit Hilfe eines Katalysen“, wünschen das Patent zu verkaufen, in Lizenz zu geben oder anderweitige Vereinbarungen für die Fabrikation in der Schweiz einzugehen.

Anfragen befördert **H. Kirchhofer** vormals Bourry-Séquin & Co., Ingenieur- u. Patentanwaltsbureau in **Zürich 1**, Löwenstr. 51.

Junger Tessiner

Bauingenieur

mit abgeschlossener Hochschulbildung (E.T.H.) der drei Landessprachen kundig, **sucht passende Stelle**, womöglich auf Bauplatz, eventuell auch im Ausland. — Offerten an

S. C. Scalmantini, Tesserete
(Tessin)

Gesucht

Grösseres Baugeschäft der Nordwestschweiz, Holzbranche

Mechan. Zimmerei und Schreinerei

sucht per sofort tüchtigen Fachmann als aktiven Teilhaber. Verkauf oder Verpachtung nicht ausgeschlossen. Nur erste Kraft kommt in Betracht. — Offerten unter Chiffre Z. A. 951 befördert **Rudolf Mosse, Zürich.**

Architekten und Baugeschäfte.

Architekt

selbständig in

Entwurf, Konstruktion und Bauführung, erfahrener Organisator und Kalkulator,

in Baugeschäft aufgewachsen, seit Jahren Inhaber eines eigenen Architekturbureau, sucht, infolge total veränderter Verkehrsverhältnisse, **leitende Stellung, Beteiligung in Architekturbureau oder Baugeschäft, eventuell Uebernahme.**

Ausführliche Offerten unter Angabe der erforderlichen Kapitalanlage erbeten unter Chiffre Z. Z. 1000 an **Rudolf Mosse, Zürich.**

Original-Grenoble-Zement

Marke **ciment du rocher de comboire**, ciment prompt supérieur, liefert prompt zu vorteilhaften Preisen

Etienne Steinbrunner, Bahnpostfach 18149, Zürich.

Zu verkaufen

zirka 1000 m³

Sag- und Bauholz

(Fichten und Tannen) in Längen von 4 bis 15 Meter. Offerten für auf Listen geschnittene Ware, nimmt entgegen und erteilt weitere Auskunft

Die Forstverwaltung.

Kägiswil (Obwalden), März 1921.

Optische-Instrumente

Selbert-Mikroskope
Prismen-Feldstecher, 6 × à 125 Fr.
Prismen-Feldstecher, 12 ×, Leitz
Nivellier-Instrumente Zeiss u. a.
Theodolite, Taschen-Höhenmesser
Rechenstühle „Rietz“ à 25 Fr. u. a.

Steinbrüchel & Hartmann, Ingenieure

Bahnhofstrasse 51 — Zürich — Merkatorium IV. E.

Grauguss

nach Modellen und Schablonen für alle Industriezweige und Massenartikel übernimmt Lieferung in la. Qualität und sauberer Ausführung. Anfragen erbeten an Firma

J. Hartlieb Nachf., Göppingen, Wrtt.
Eisengiesserei.

Plan-Konkurrenz

Die **Schweizerische Volksbank Freiburg** eröffnet zur Erlangung von Plänen für ihr neues Bankgebäude

einen Wettbewerb

an welchem sich:

- sämtliche im Kanton Freiburg und in den Städten Bern und Lausanne wohnhaften schweizerischen Architekten,
- alle ausserhalb des Kantons niedergelassenen freiburgischen Architekten beteiligen können.

Die Unterlagen sind bei der Direktion der Schweizer Volksbank in Freiburg zu beziehen, gegen ein Dépôt von 10 Franken, welches den Einreichern eines vollständigen Projektes, oder bei rechtzeitiger Rückgabe der unbeschädigten Unterlagen zurückvergütet wird.

Preissumme 20000 Fr.

Ausserdem stehen 3000 Fr. zum Ankauf von Projekten zur Verfügung.

Einreichungstermin: **15. September 1921.**

Freiburg, den 31. März 1921.

Schweizerische Volksbank.

Wasserversorgung der Gemeinden Horgen, Thalwil, Rüschlikon u. Kilchberg.

Arbeiten und Lieferungen für die Grundwasser-Pumpanlage in Rothenthurm.

- Erstellen eines Bohrschachtes als Pumpenschacht.
- Lieferung und Montage von Rohrleitungen und Armaturen für den Pumpenschacht und die Pumpenanlage (Excl. Pumpen und Motoren.)
- Grab- und Betonarbeiten hiezu.

Pläne, Bauvorschriften und Eingabeformulare können eingesehen bzw. bezogen werden bei **H. Schärer-Hofmann** in **Horgen**, wohin die Offerten mit der Aufschrift: „Eingabe für die Pumpenanlage in Rothenthurm“ zu senden sind bis zum 6. April 1921.

Thalwil, den 24. März 1921.

Die Betriebskommission.

Günstig gelegenes

Hartsteinwerk

oder

Hartsteinvorkommen

(mit Granit, Basalt, Porphyrt etc.) zu kaufen oder zu pachten gesucht. Eventuell auch Beteiligung. Es werden auch Vertreter zum Verkauf von Hartschotter und Pflastersteinen etc. gesucht.

Ausführliche Angebote unter Chiffre Z. M. 962 befördert

Rudolf Mosse, Zürich.

Emil Steiner :: Zürich-Wiedikon

Mechanische Werkstätte und Maschinen-Handlung

Lager in gebrauchten Maschinen aller Art, Dampfkesseln Motoren, Reservoirs, Rippenheizröhren etc. etc.

Spezialität: Transmissionen, gebrauchte

Wellen, Sellers- und Ringschmierlager neuester Systeme.

Riemenscheiben in Eisen und Holz.

Schweiz. Linoleumfabrik Giubiasco (Tessin)

Gegründet 1905



Erstklassige Marke

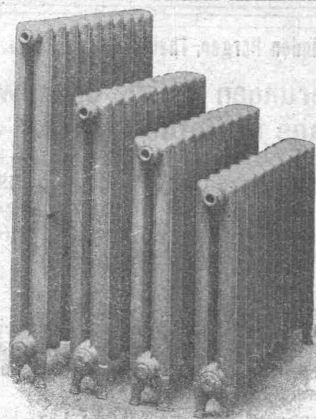
Eigene Agentur Zürich, Bleicherweg 50, Telephon: Selnau Nr. 69.30
Briefadresse: Postfach Selnau Nr. 41 — Bezugsquellen werden nach-
gewiesen durch die Agentur Bleicherweg 50 — In Mill. Quadratmeter bewährt

Granit - Inlaid - Jaspé - Kork
Uni Linoleum - Kork-Jaspé

Schweizer Linoleum (Marke Helvetia)



GESELLSCHAFT DER LUDW. VON ROLL'SCHEN EISENWERKE
· FILIALE: EISENWERK CLUS KT. SOLOTHURN ·



Radiator Nr. 19

Cluser Radiatoren

nach verschiedenen Modellen.

CLUSER HEIZKESSEL

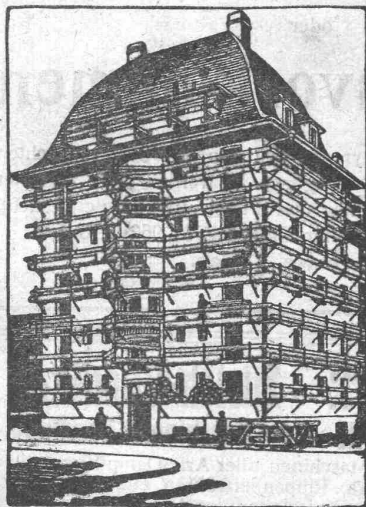
für Warmwasser- und Niederdruck-Dampfheizung,
sowie für gewerbliche Anlagen.

Ueber 11000 Cluser-Kessel im Betriebe.

Rippenheizröhren, Luftheizapparate,
Wärmeplatten, Wärmeschränke, Wärmetische,
Formstücke, Flanschen und Ventile, etc.

Lieferung ab Vorrat.

Zu beziehen durch die Installationsfirmen.



Ansicht eines eingerüsteten Hauses

Keine Gerüststangen mehr bei Verwendung des patent.

Universal-Gerüstträger „Herkules“

Einfachstes und schnellstes Verfahren im Eingerüsten.

Hauptvorteile gegenüber allen heutigen Systemen:

1. Die Gerüststangen fallen weg, nichts beeinträchtigt den Platz am Gebäude; rasche Montage und Wegnahme der Gerüstträger.
2. Einfache Handhabung, Zusammenlegbarkeit, daher keine Spezialarbeiter erforderlich; bequemes Transportieren.
3. Hohe Tragkraft bei unbegrenzter Wiederverwendbarkeit der Träger.
4. Keine Eisenbestandteile im Mauerwerk, daher keine Rostflecken im Verputz zu gewärtigen.
5. Ueberall verwendbar; in Backstein-, Bruchstein- und Haustein-Mauerwerk leicht anzubringen.
6. Festes Eingreifen im Mauerwerk durch Spezialvorrichtung, die ein Schwanken oder Herausziehen aus der Mauer verunmöglicht.

Kein Hausbesitzer, Architekt oder Baumeister versäume seine Neubauten, sowie bestehende Häuser für Reparaturen mit dem bestbewährten „Herkules-Gerüst“ (ohne Stangen) zu versehen!

Uebernahme kompletter Gerüstungen. Reparaturen und Verputzarbeiten. Verkauf, oder mietweise Ueberlassung der „Herkules-Träger“ für Putz-, Spengler-, Maler- und Bildhauergerüste etc.

Verlangen Sie weitere Auskunft bei

Heinrich Hatt-Haller, Zürich

Hoch- und Tiefbau-Unternehmung