

Zeitschrift: Schweizerische Bauzeitung
Herausgeber: Verlags-AG der akademischen technischen Vereine
Band: 77/78 (1921)
Heft: 14

Werbung

Nutzungsbedingungen

Die ETH-Bibliothek ist die Anbieterin der digitalisierten Zeitschriften auf E-Periodica. Sie besitzt keine Urheberrechte an den Zeitschriften und ist nicht verantwortlich für deren Inhalte. Die Rechte liegen in der Regel bei den Herausgebern beziehungsweise den externen Rechteinhabern. Das Veröffentlichen von Bildern in Print- und Online-Publikationen sowie auf Social Media-Kanälen oder Webseiten ist nur mit vorheriger Genehmigung der Rechteinhaber erlaubt. [Mehr erfahren](#)

Conditions d'utilisation

L'ETH Library est le fournisseur des revues numérisées. Elle ne détient aucun droit d'auteur sur les revues et n'est pas responsable de leur contenu. En règle générale, les droits sont détenus par les éditeurs ou les détenteurs de droits externes. La reproduction d'images dans des publications imprimées ou en ligne ainsi que sur des canaux de médias sociaux ou des sites web n'est autorisée qu'avec l'accord préalable des détenteurs des droits. [En savoir plus](#)

Terms of use

The ETH Library is the provider of the digitised journals. It does not own any copyrights to the journals and is not responsible for their content. The rights usually lie with the publishers or the external rights holders. Publishing images in print and online publications, as well as on social media channels or websites, is only permitted with the prior consent of the rights holders. [Find out more](#)

Download PDF: 23.02.2026

ETH-Bibliothek Zürich, E-Periodica, <https://www.e-periodica.ch>

Schweizerische Bauzeitung

Abonnementspreis:

Schweiz 40 Fr. jährlich
Ausland 50 Fr. jährlich

Für Vereinsmitglieder:

Schweiz 32 Fr. jährlich
Ausland 40 Fr. jährlich
sofern beim Herausgeber
abonnirt wird

WOCHENSCHRIFT

FÜR BAU-, VERKEHRS- UND MASCHINENTECHNIK

GEGRÜNDET VON A. WALDNER, ING. HERAUSGEBER A. JEGHER, ING., ZÜRICH

Verlag: A. & C. Jegher, Zürich — Kommissionsverlag: Rascher & Cie., Zürich und Leipzig

ORGAN

DES SCHWEIZ. ING.- & ARCHITEKTEN-VEREINS & DER GESELLSCHAFT EHEM. STUDIERENDER DER EIDG. TECHN. HOCHSCHULE.

Insertionspreis:

4-gespalt. Colonelzeile od.
deren Raum . 50 Cts.
Haupttitelzeile: 80 Cts.
Alleinige Inseraten-An-
nahme: Rudolf Messe,
Annoncen-Expedition,
Zürich, Basel und deren
Filialen und Agenturen

SCHOFER KAMINE

Rationellstes Rauchkamin — Tadelloser Zug — Ventilation
Vorteilhafte Schleifungen — Raum- und Arbeitersparnis

KAMINVERKAUFSBUREAU BERN

Zürich

Seefeldstrasse Nr. 35
Tel.: Hottingen 50.19

Bern

Effingerstrasse Nr. 19
Tel. 32.71

Aktiengesellschaft SKF-Kugellager, Zürich

NORMA

Kugellager

SKF

NORMA

Rollenlager

Baumann, Koelliker & Co.

Aktiengesellschaft für elektrotechnische Industrie

Zürich 1

Kontaktleitungen

elektrischer Bahnen

Strebelwerk Zürich

Rämistrasse 5 — Telephone Hottingen 49.33

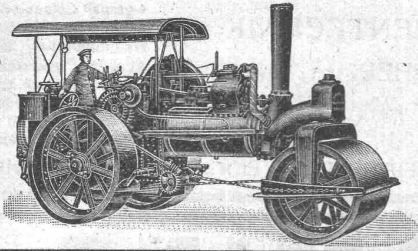
Orig. Rova-, Strebel-, Eca- und Catena-Heizkessel
für Dampf- und Wasser.

Ueber alle Heizkessel-Angelegenheiten erteilen wir kostenlos Auskunft.

OTIS-AUFZÜGE

DIE GRÖSSTEN, SCHNELLSTEN, BESTEN DER WELT. ÜBER 80,000 ANLAGEN IM BETRIEB.

OTIS-AUFZUGSWERKE, FABRIK WÄDENSWIL.

R·U·B·A·GRollmaterial u. Baumaschinen
Seidengasse Nr. 16, ZÜRICH**Satt- und Heißdampf-
Straßenwalzen**modernste Ausführung von 5 bis 20 t
kurzfristig lieferbar

Gebrüder Rüttimann

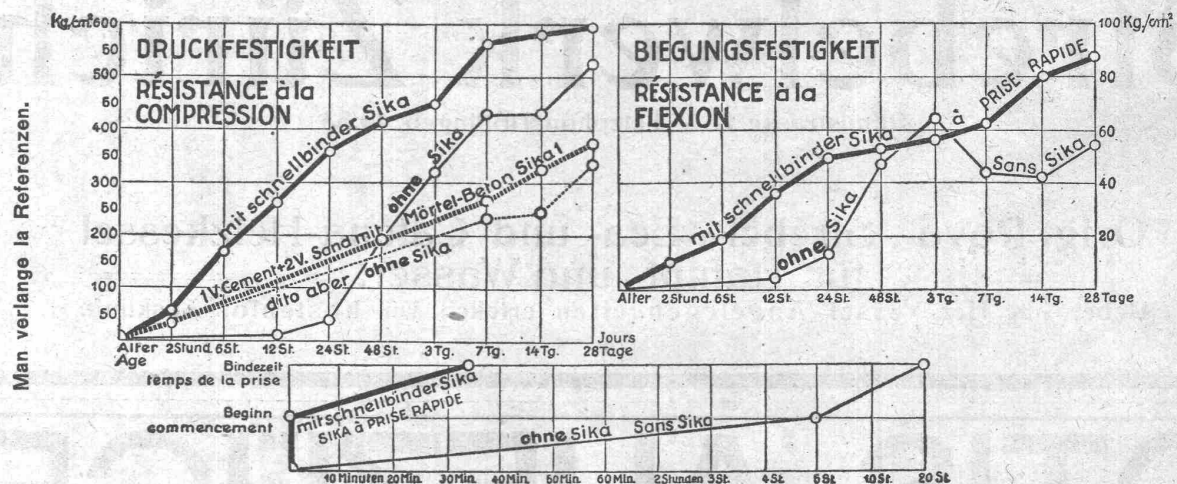
Elektrische Unternehmungen

Zug -- Lausanne

Spezial-Geschäft für

FREILEITUNGEN

SIKA-Resultate von der Eidgenössischen Materialprüfungsanstalt Zürich.

**KASP. WINKLER & C^{IE}, ALTSTETTEN-ZÜRICH.**

Telephon: Seinau 3963

Fabrikation und Vertrieb chem.-bautechnischer Präparate.

Telegr.: Sika Zürich



Heinrich Brändli, Horgen

Asphalt-, Dachpappen- und Holzcementfabrik

erstellt:

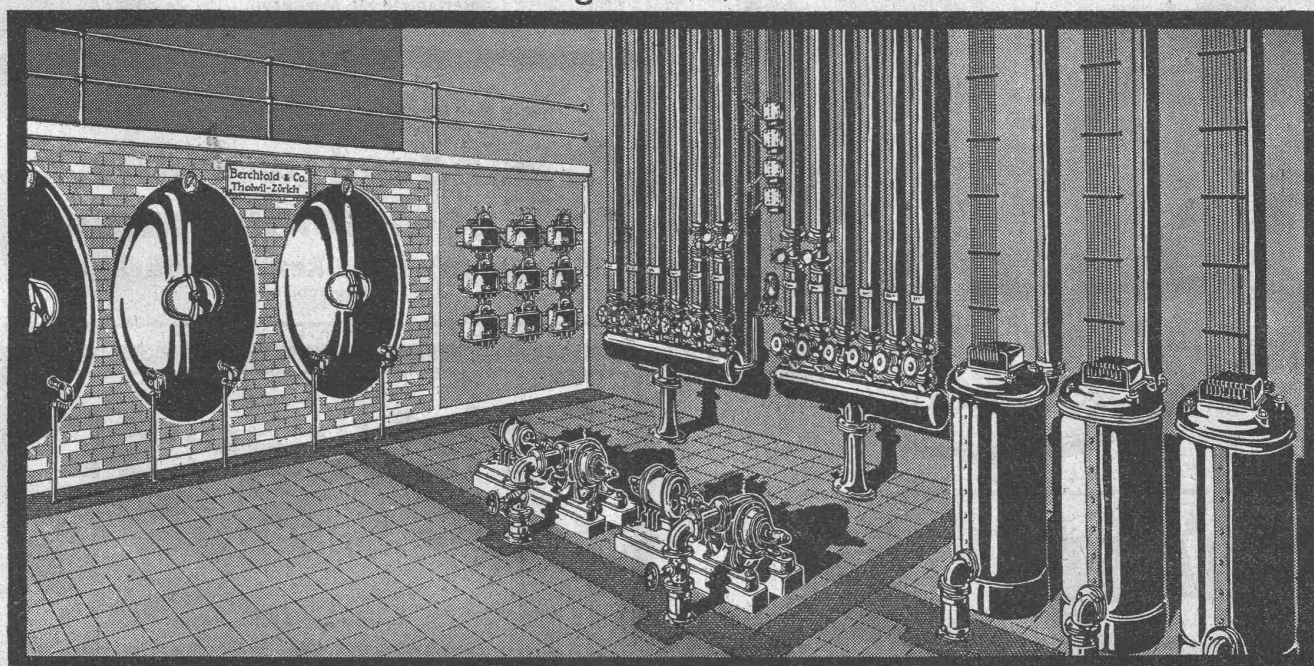
Asphaltarbeiten für jeden Bedarf
 bei Hoch- und Tiefbauten

Spezialität: Asphalt-Isolierungen für wasserdichte Abdeckungen von Brücken, Viadukten, Gewölben, Ueber- und Unterführungen jeglicher Art; bei Eisenbahn- und Strassenbauten nach **System Heinrich Brändli**, in bestbewährten Ausführungen. Sorgfältige Bedienung. Sichere Garantie-Übernahme. Feinste Referenzen.

Telegramm-Adresse: **Heinrich Brändli, Horgen** — Telefon Nr. 38

Berchtold & Co

Zentralheizungsfabrik, Thalwil-Zürich



Pumpen- und Schwerkraft-Warmwasserheizungen
 mit elektrischer Wärmeenerzeugung
 mit und ohne Wärme-Akkumulierung zur Ausnützung billiger Nachtkraft.
 Umbau bestehender Anlagen.

Dr. Nowacki E. Froté & Cie.

Telephon: Zürich 7 Hottingerstrasse
 Hottingen 4410 Nr. 52

Industriebauten

in Beton und Eisenbeton, Geschäftshäuser, Fabriken, Magazine

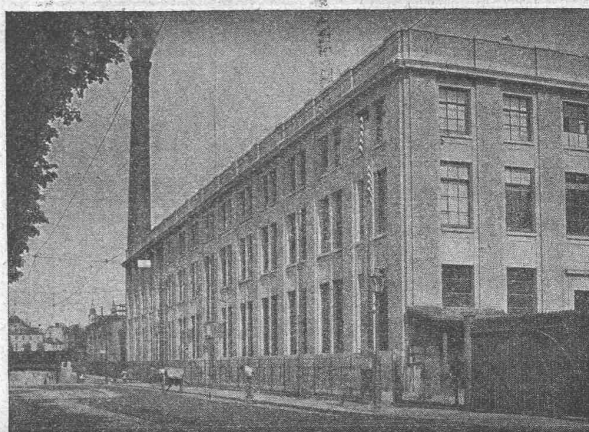
Flüssigkeitsbehälter

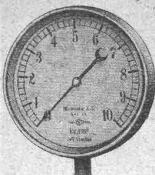
Reservoirs, Stofffänger, Bassin für Heisswasser, Säuren etc.

Klär- und Filteranlagen

zur Reinigung von Fäkal- und Fabrikwassern

Nebenstehend: Werkstattneubau i. Eisenbeton d. HH. Gebr. Sulzer A.-G., Winterthur

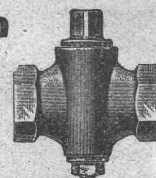




MANOMETER A.-G., Stampfenbachstrasse 61, Zürich

Lager und Fabrikation von S & B.-Armaturen

Manometer, Dynamometer, Thermometer, Zugmesser mit und ohne Registrierung.
 Injektoren, Pumpen, Elevatoren. — Indikatoren. — Dampfmesser.
 Ventile, Wasserstände, Kondensstöpfe, Hähne etc.
 Schmierapparate, Kontroll- und Prüfungsapparate.



Holzleuchter AG

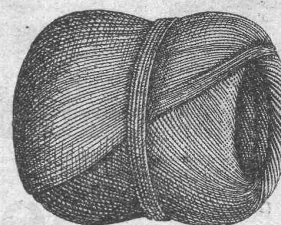
Telefon 6539.
 Telegramm Adress
 Holzleuchter-
 Basel.



Künstlerische Leuchter
 aus
 Holz u. Seide.

Meister & Co, Rüegsau (Bern)

(Gegründet 1869)



Fabrik von Bindfaden, Seilerwaren aller Art, Roll-
 laden- und Jutegurten, Treibriemen und Transportgurten
 Prompte und reelle Bedienung
 Verlangen Sie Muster und Preise

Steinbrecher Sandwalzwerke Ziegeleimaschinen

Kleemann's Fabriken, Oberfürkheim
 (Deutschland)

G. Meidinger & Co Basel

Pneumatische
 Spänetransport- u. Entstaubungs-
 Anlagen

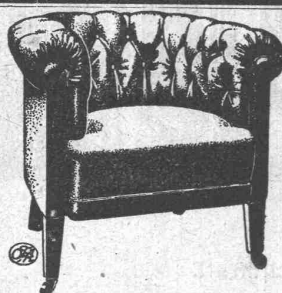


Minimer
 Kraftverbrauch

Sichere
 Wirkungsweise

Hoch- und Niederdruck-
 Zentrifugal - Ventilatoren
 für alle Bedürfnisse der Industrie.

Elektro-Motoren
 für alle Stromarten



In nur Qualitätsausführung nach
 eigenen u. gegebenen Entwürfen.
 Man verlange kostenlos Offerten
 mit Photos.

Möbel - Industrie
A. Limacher
 Chur.

Feine Schlaf-, Wohn- u. Herrenzimmer. — Franko-Lieferung.

Gall'sche Ketten
 Transmissionsketten
 Automobil-, Motorrad- u.
 Veloketten
 Kettenräder etc.

liefert in allen Dimensionen

Gelenkkettenfabrik A.-G.
 Luzern

MODERNE BAUTEN

auf die wirksamste Weise gegen Feuer zu schützen, ist bei der gegenwärtigen Knappheit von Rohstoffen und Materialien und den hohen Arbeitslöhnen erhöhte Pflicht eines jeden Einzelnen und ganz besonders industrieller Unternehmungen. Auf Grund einer zwanzigjährigen Erfahrung immer mehr vervollkommen und je nach der Verwendungsart spezialisiert, bietet der „**Minimax-Handfeuerlöscher**“ durch seine unmittelbare Gebrauchsfertigkeit und seine ausserordentliche Löschwirkung den sichersten Selbstschutz gegen Feuersgefahr. Verlangen Sie Prospekt T 2.

MINIMAX - GESELLSCHAFT
Seehofstr. 4 **ZÜRICH** 4 Seehofstr.

LOKOMOTIVEN

für Dampf-, Benzin-, Elektr.- und Druckluft-Betrieb

Strassenwalzen

von 7 bis 18 Tonnen Gewicht

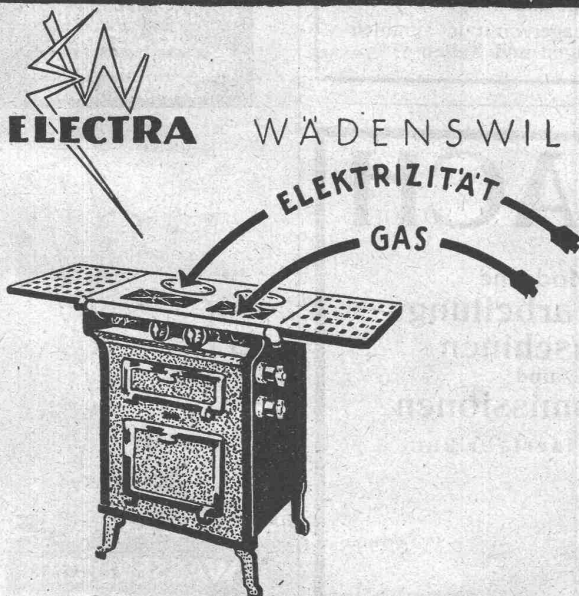
sofort lieferbar.

ROBERT AEBI & CIE., ZÜRICH

Ingenieurbureau



Maschinenfabrik



*Bei Stromunterbruch,
bei hohem Stromtarif,
bei hohen Gaspreisen
ist
**DER KOMBINIERTE
KOCHHERD**
die zuverlässigste und
billigste Einrichtung*

PRO
PRA



Armaturen

für Wasser, Gas, Dampf, Flügelrad-,
Volumen- und Venturi-Wassermesser

BOPP & REUTHER

MANNHEIM - WALDHOF

Spezialwerk für Grossarmaturen und Haupt-
messieranlagen.

Man verlange Katalog Nr. 39 BI.

AKTIENGESELLSCHAFT
KUMMLER & MATTER
 ELEKTR. UNTERNEHMUNGEN, MASCHINENFABRIK
AARAU
 empfiehlt sich für Aufträge für
Lohn-Feuer-Verzinkerei



Moderne
Hebezeuge

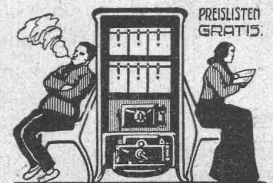
Faschenzüge, Laufkatzen
 Laufwinden, Fusswinden
 Wellenböcke, Bauwinden
 Stockwinden, Wandwinden

sowie

Bindketten, Gallketten
 - kalibrierte Ketten usw.

prompt und billig.

Stets grosser Lagerbestand in kurrenten
 Hebezeugen und Ketten

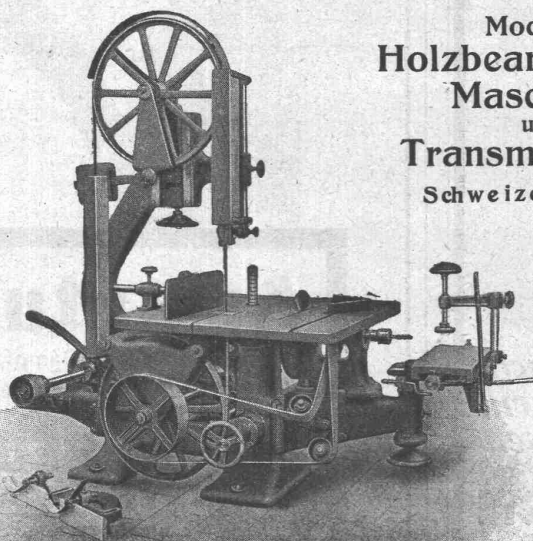


HEIZÖFEN
 für
 jeden Bedarf
Ofenfabrik
Sursee

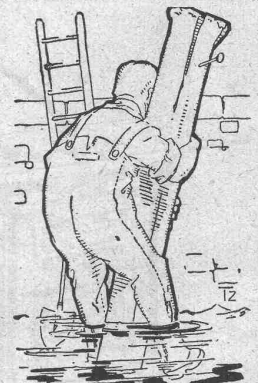
Grösste Ofenfabrik
 der Schweiz.
 Eigene bewährte
 Konstruktionen.

RAUSCHENBACH

Moderne
 Holzbearbeitungs-
 Maschinen
 und
 Transmissionen
 Schweizerfabrikat



Maschinenfabrik Rauschenbach A. G., Schaffhausen



WASSERDICHTHE
HOSEN
 für Kanalarbeiter,
 Ingenieure, Fischer,
 etc.

WALTER NAEF
 & Co
 vormals

JOH. EMIL NAEF
 Bahnhofstr. 54 Zürich
 Telegr. Gumminäef

Pfeifersteine

werden gegenwärtig bei folgenden Bauten verwendet:

Nationalbank Neubau, Zürich	ca. 6000 m ²
Bankgesellschaft Neubau, Aarau	ca. 6000 m ²
Schulhaus Neubau, Frauenfeld	ca. 2000 m ²
Schweiz. Volksbank Anbau, Bern	ca. 2000 m ²
Casa di Villeggiatura dei Terrovieri Svizzeri, Brissago	ca. 1500 m ²
Schulhaus Neubau, Wallenstadt	ca. 2000 m ²
Geschäftshaus-Neubau Huber-Graf, Zürich	ca. 1200 m ²
Städt. Kaufhaus, Aarau	
Schulhausneubau Wallisellen	
Dienstgebäude Neubau S B B Bellinzona	

nebst vielen anderen Neubauten.

RASCHLE & CIE., ZÜRICH

+ PATENTINHABER +

STAMPENBACHSTR. 75 ./. TELEPHON H. 59.80



BLEICHERT

DRAHTSEILBAHNEN / ELEKTROHÄNGEBAHNEN
KABELKRANE / BECHERWERKE / GURTFÖRDERER
ADOLF BLEICHERT & CO - LEIPZIG 18
GENERALVERTRETER FÜR DIE SCHWEIZ:
ROBERT AEBI & CO - ZÜRICH 1

Walter Zeugin, Basel

Dornacherstrasse 315

Konstruktionsbureau u. Bauausführung

Bauübernahme — Projekte und
Lieferung von Bauzeichnungen für

Industrieöfen

Sparsamster Brennstoffverbrauch. — Grösste Betriebssicherheit.
Mässigste Baupreise. — Beste Zeugnisse und Referenzen.



CLICHÉS
FÜR KATALOGE, ZEITSCHRIFTEN, REKLAME, etc.
A. SULZER & CO
ZÜRICH
TEL. S. 2912
AUTOTYPEN-STRICHÄTZUNGEN-GALVANOS

Ia. Carbolineum

fetthaltig, liefert billigst

J. Stahel-Keller, Oberwinterthur

Chemische und Seifenfabrik.

Ernst de Perrot

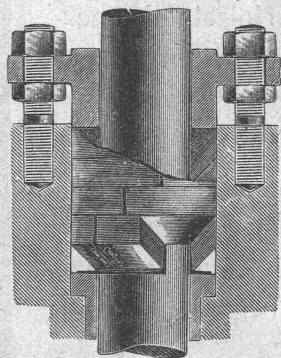
Ingenieurbureau

Bolleystrasse Nr. 42 Zürich Telefon Hott. 590

Vertreter der

Galvan. Metallpapier-Fabrik A.-G.
Berlin

Galvanische Metall- Stopfbüchsen-Packungen



Für Schieber- u. Kolben-
stangen, Ventil-Spindeln,
Dampfturbinen, Pumpen
etc. Für jedes Medium,
Gas, Wasser, Dampf, Oel,
Säuren etc. verwendbar.

Billige Anschaffung.
Längste Lebensdauer.

Leipziger Messe Halle E,
Stand Nr. 697/99

FAVARGER & CO S.A.

Neuchâtel (Suisse)

Maison fondée en 1860 par Hipp

Installations complètes de **SIGNAUX D'APPEL**
pour hôtels, hôpitaux etc. par **AVERTISSEURS**
LUMINEUX ou par **TABLEAUX INDICATEURS**

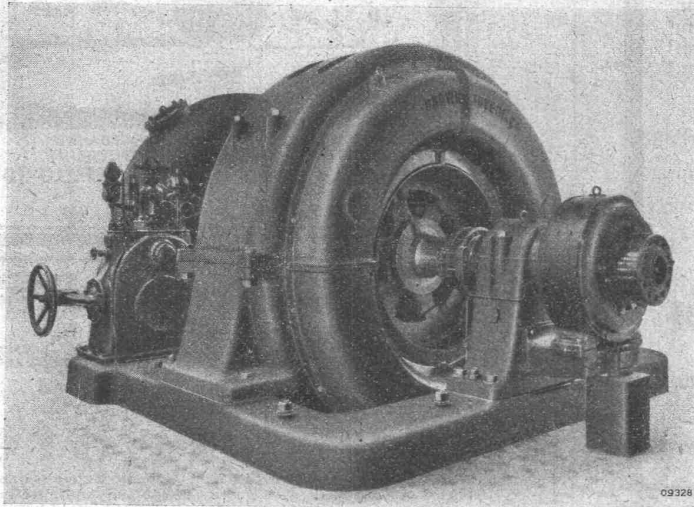
APPAREILS DE SURETÉ contre le vol et l'ef-
fraction pour les banques, caisses, chambres
fortes, magasins etc.

Installations de **SIGNAUX HORAIRES AUTO-**
MATIQUES pour fabriques, bureaux, écoles,
gares, casernes etc.

REVEILS-MATIN ÉLECTRIQUES pour Hôtels.

SONNETTES ÉLECTRIQUES, BOUTONS,
COMMUTATEURS etc.

BB C



Dreiphasen-Generator für das Kabelwerk der
St. Gallisch-Appenzellischen Kraftwerke A.-G.
4000 KVA, $\cos \varphi = 0.7$, 10,500 V, Frequenz 50, Drehzahl 500

Generatoren

für Wechselstrom und Gleichstrom

zum Zusammenbau
mit Wasserturbinen

in Hochdruck und Niederdruck-

Wasserkraftwerken

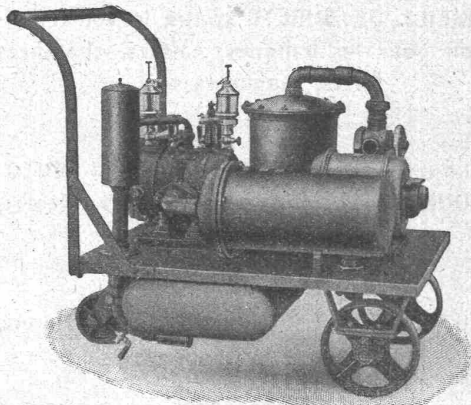
Transformatoren

Schaltanlagen

A.G. BROWN, BOVERI & C^{IE} BADEN (SCHWEIZ)
Verkaufsbureaux: Baden, Basel, Bern, Lausanne

Schweizerische Lokomotiv- und Maschinenfabrik Winterthur

Rotierende Kompressoren und Vakuumpumpen



Kleine fahrbare Kompressor-Anlage mit
Luftfilter, Kühler und Entöler, mit Elek-
tromotor gekuppelt.

Weitere Fabrikate:

Lokomotiven jeden Systems

Diesel- und Gasmotoren, horizontaler und verti-
kaler Bauart

Gaserzeuger für Kohlen, Torf, Holzabfälle etc.

Dampfkessel und Kesselschmiedearbeiten jeder Art
Kesselwagen

Extraktionsanlagen für Verwertung von Knochen,
Kadavern etc.

Steinbearbeitungs-Maschinen zum Scharrieren u.
Profilieren von Natur- und Kunststeinen

Brikettierungs-Maschinen für Torf, Staubkohlen,
Koksgries etc.