

**Zeitschrift:** Schweizerische Bauzeitung  
**Herausgeber:** Verlags-AG der akademischen technischen Vereine  
**Band:** 77/78 (1921)  
**Heft:** 13

## **Werbung**

### **Nutzungsbedingungen**

Die ETH-Bibliothek ist die Anbieterin der digitalisierten Zeitschriften auf E-Periodica. Sie besitzt keine Urheberrechte an den Zeitschriften und ist nicht verantwortlich für deren Inhalte. Die Rechte liegen in der Regel bei den Herausgebern beziehungsweise den externen Rechteinhabern. Das Veröffentlichen von Bildern in Print- und Online-Publikationen sowie auf Social Media-Kanälen oder Webseiten ist nur mit vorheriger Genehmigung der Rechteinhaber erlaubt. [Mehr erfahren](#)

### **Conditions d'utilisation**

L'ETH Library est le fournisseur des revues numérisées. Elle ne détient aucun droit d'auteur sur les revues et n'est pas responsable de leur contenu. En règle générale, les droits sont détenus par les éditeurs ou les détenteurs de droits externes. La reproduction d'images dans des publications imprimées ou en ligne ainsi que sur des canaux de médias sociaux ou des sites web n'est autorisée qu'avec l'accord préalable des détenteurs des droits. [En savoir plus](#)

### **Terms of use**

The ETH Library is the provider of the digitised journals. It does not own any copyrights to the journals and is not responsible for their content. The rights usually lie with the publishers or the external rights holders. Publishing images in print and online publications, as well as on social media channels or websites, is only permitted with the prior consent of the rights holders. [Find out more](#)

**Download PDF:** 23.02.2026

**ETH-Bibliothek Zürich, E-Periodica, <https://www.e-periodica.ch>**

# Schweizerische Bauzeitung

**Abonnementspreis:**

Schweiz 40 Fr. jährlich  
Ausland 50 Fr. jährlich

**Für Verlagsmitglieder:**

Schweiz 32 Fr. jährlich  
Ausland 40 Fr. jährlich  
sofern beim Herausgeber  
abonniert wird

**WOCHENSCHRIFT**

FÜR BAU-, VERKEHRS- UND MASCHINENTECHNIK

GEGRÜNDET VON A. WALDNER, ING. HERAUSGEBER A. JEGHER, ING., ZÜRICH

Verlag: A. & C. Jegher, Zürich — Kommissionsverlag: Rascher & Cie., Zürich und Leipzig

**ORGAN****Insertionspreis:**

4-gespalt. Colonnezelle od.  
deren Raum 50 Cts.  
Haupttitelseite: 80 Cts.  
Alleinige Inseraten-An-  
nahme: Rudolf Mosse,  
Annoncen-Expedition,  
Zürich, Basel und deren  
Filialen und Agenturen

DES SCHWEIZ. ING.- & ARCHITEKTEN-VEREINS & DER GESELLSCHAFT EHEM. STUDIERENDER DER EIDG. TECHN. HOCHSCHULE.

## Baukontor Bern A. G.

Abteilungen für:

**Baumaterial**

**Bau-Eisen**

**Bau-Spezialitäten**



## Baumaterial-Großhandlung

**Holzhandel:**

Eigene Säge-, Hobel- u. Spaltwerke

**Spezialgeschäft**

für Boden- und Wandplatten

## PERSONEN- & WAREN-AUFZÜGE

nach  
bewährtem  
System

für jede Leistung und Betriebsart

Schweiz. Wagonsfabrik Schlieren A. G., Schlieren-Zürich

Telephon: Selnau 11.15  
Telegr.: Wagonsfabrik Schlieren

**Favre & Cie**  
Zürich 2

*Cementwarenfabrik in Wallisellen*

*Kunststeine, Röhren, Platten, Garteneinfassungen, Vasen, Frühbrut-  
kasten, Pfosten, Bretter für Einfriedigungen etc. etc.*

## Strebelwerk Zürich

Rämistrasse 5 — Telephon Hottingen 49.33

Orig. Rova-, Strebel-, Eca- und Catena-Heizkessel  
für Dampf- und Wasser.

Ueber alle Heizkessel-Angelegenheiten erteilen wir kostenlos Auskunft.

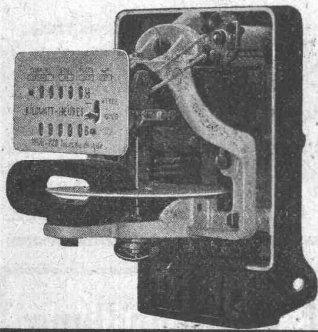
**Löhle & Kern A.-G. für Eisenbau, Zürich**

Entwurf und Ausführung von

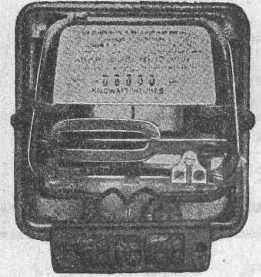
**Eisenkonstruktionen aller Art.**

8, rue des  
Vieux-GrenadiersSOCIÉTÉ  
GENEVOISED'INSTRUMENTS  
DE PHYSIQUE

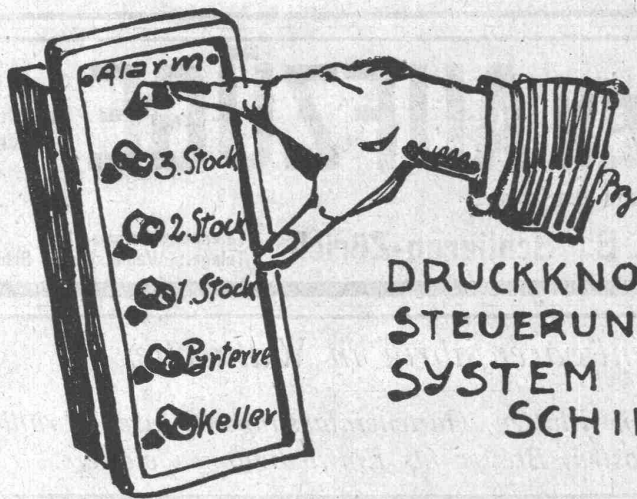
GENÈVE

**Wechselstrom-Zähler****Schaltuhren**

für Doppel- und Mehrfach-Tarif



# Personen & Lasten-

DRUCKKNOPF-  
STEUERUNG  
SYSTEM  
SCHINDLERSCHINDLER  
& CIE

LUZERN

Gegründet  
1874

5000 Anlagen ausgeführt.

# AUFZÜGE

## Eisenwerk-Aktiengesellschaft Bosshard & Cie., Näfels

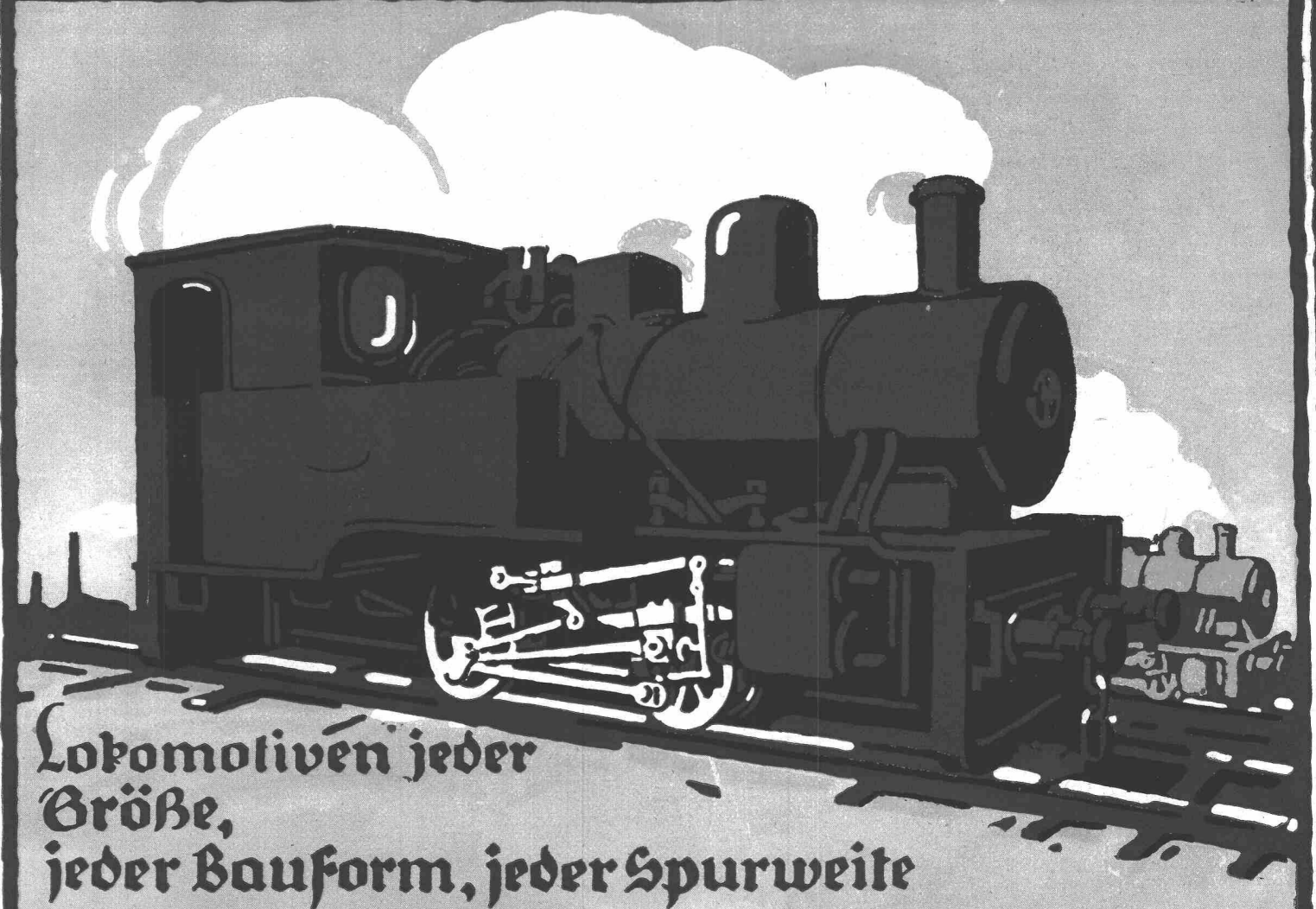
### Abteilung Eisenhochbau:

Brücken, Hochbauten, Reservoirs, Maste, etc. etc.

### Abteilung Maschinenfabrik und Giesserei:

Mechanische Förderanlagen, Schleusen- und Wehr-  
anlagen, Krane aller Systeme, Maschinen- u. Bauguss.

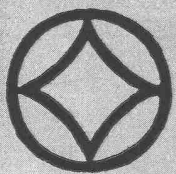




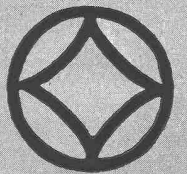
Lokomotiven jeder  
Größe,  
jeder Bauform, jeder Spurweite

# RHEINMETALL

RHEINISCHE METALLWAAREN- & MASCHINENFABRIK



## DÜSSELDORF



Seite / page

2 (3)

leer / vide /  
blank

# Elektroflaschenzüge

Das neue Universalhebezeug,  
Kräftige geschlossene Bauart,  
Geringster Raumbedarf,  
leichte u. sichere Handhabung—  
1000, 3000, 5000 Kg Tragkraft.

Maschineningenieur MAURITS TEN BOSCH, ZÜRICH 2, Waffenplatzstrasse 69

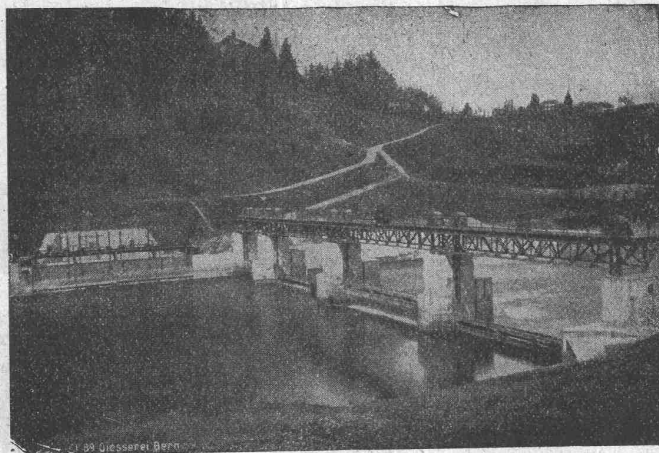


## Giesserei „Bern“ in Bern

Konstruktionswerkstätten

Werk der Gesellschaft der L. von  
Röhl'schen Eisenwerke

Telegr.:  
Giesserei  
Bern  
□  
Telephon  
1066



Telegr.:  
Giesserei  
Bern  
□  
Telephon  
1066

liefert als Spezialität:

**Schützen-Anlagen und Wehr-Einrichtungen**  
Hebezeuge, Eisenbahnmaterial, Zahnradbahnmaterial, Standseilbahnen  
Maschinen für Torfgewinnung, Allgemeiner Maschinenbau. ...

# Hetzer-Construktionen

Ueberdeckte Fläche in der Schweiz rund 230,000 m<sup>2</sup>

Offertstellung und Ausführung durch

Schweiz. A.-G. für Hetzer'sche Holzbauweisen, Zürich I.



# Eisenkonstruktionen

Brücken, Hochbauten, Maste, Reservoirs, Krane, Blecharbeiten etc.

**Wartmann, Vallette & Cie., Brugg** (Filiale in Genf)

*Oberrheinische Industriegesellschaft*

*Joseph Fögele & Co. Mannheim*

*Telegraphenadresse: Evoco-Mannheim*

.. Weichen... Kreuzungen... Drehscheiben..  
 .. Die Gelenkdrehscheibe... Schiebebühnen..  
 ..... Rangierwinden... Spills.....

*Bureau Schweiz:*

*S. Bäumlín Ingenieur S.T.A. Luzern, Kertensteinstr. 52.*

*Telegr.-Adresse: Bäumlín Luzern.*

*Telephon N° 40.*

**A. Glor & Co., Basel 18**

Alleinige Vertreter in der Schweiz von  
 Sir W. G. Armstrong, Whitworth & Co. Ltd., England



LAGER IN  
**MESSING  
 LAGERMETALL  
 WERKZEUGSTAHL  
 SCHNELLDREHSTAHL**

Telephon Nr. 24.

**FEUCHTEN WÄNDE**

KEINE K O S M O S MEHR

wasserdicht FALZBAUPAPPE fäulniswidrig

**ASPHALT-ARBEITEN  
 FLACHE BEDACHUNGEN  
 WASSERDICHTHE ISOLIERUNGEN**

**Gysel & Cie.,** Asphaltfabrik Käffnach A.G. **Horgen (Zch.)**

Telegramme: Asphalt, Horgen

## **SIGNALANLAGEN** und **EISENBAHN-SICHERHEITSAPPARATE**

*Elektro-pneumatische, elektr. u. elektro-mechanische Stellwerkapparate.*

### **Automatische Blockvorrichtungen**

*durch Gleich- oder Wechselstrom betätigt. Wiederholung der Signale auf den Lokomotiven.  
 Schwingende Warnungssignale für Bahnübergänge, Relais. Laschen für isolierte Schienen.  
 Kontrollumschalter. Zugmeldeapparate etc.*

**COMPAGNIE GENERALE DE SIGNALISATION** 23, Rue d'Athènes  
 PARIS.

Vertreter für die Schweiz: **G. P. Skipworth**, Ingenieur, Marktgasse 50, **Bern.**



# A.-G. Olma Landquarter Maschinenfabrik Olten

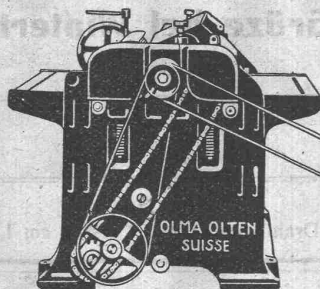
Verkaufs-Bureau: FISCHER & SÜFFERT, BASEL

Dicken-Hobelmaschinen  
für 450 bis 900 mm Hobelbreite

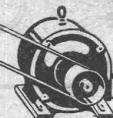
**Neueste Konstruktion**

✚ Patent  
Nr. 85104

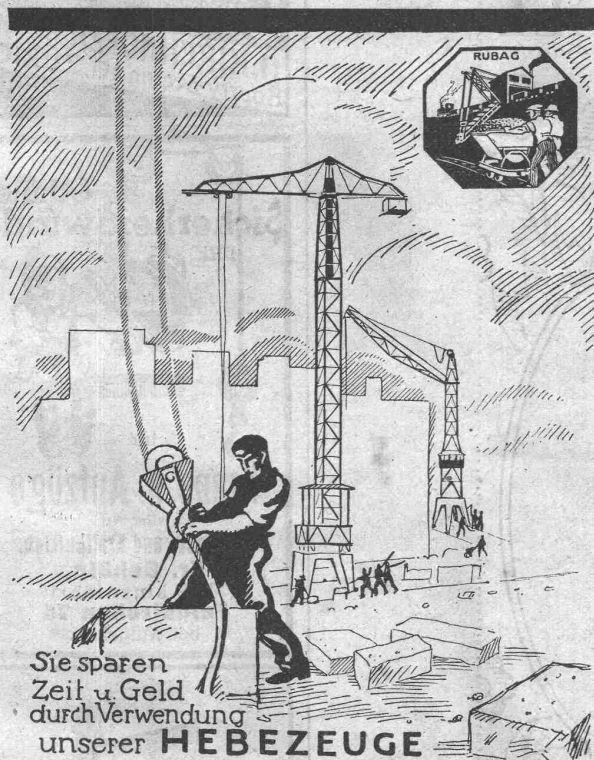
Auslandspatente angemeldet



Einriemen-Antrieb



Veränderlicher  
Friktions vorschub



Sie sparen  
Zeit u. Geld  
durch Verwendung  
unserer **HEBEZEUGE**

## R.U.B.A.G

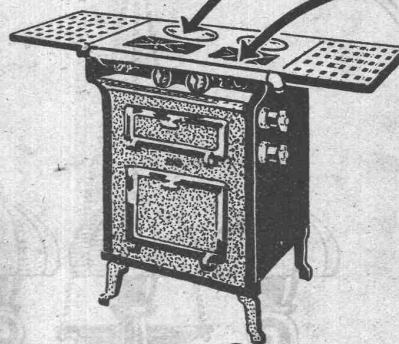
Rollmaterial u. Baumaschinen-A.G. Zürich-Seidengasse 16. Tel. S 593



WÄDENSWIL

ELEKTRIZITÄT

GAS



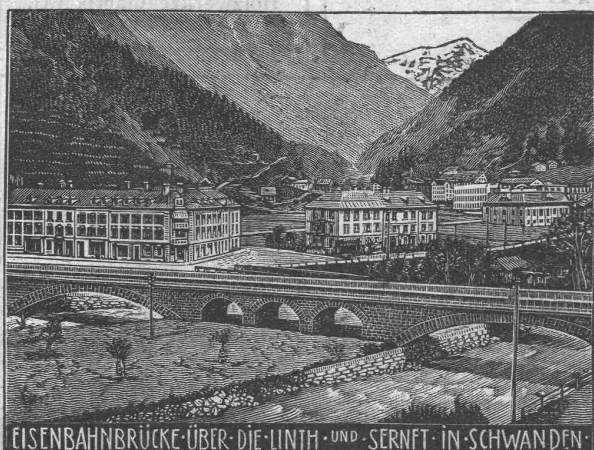
Bei Stromunterbruch,  
bei hohem Stromtarif,  
bei hohen Gaspreisen

ist

**DER KOMBINIERTE  
KOCHHERD**

die zuverlässigste und  
billigste Einrichtung

PRO  
DRA



EISENBAHNBRÜCKE ÜBER DIE LINTH UND SERNFT IN SCHWANDEN

## Heinrich Brändli, Horgen Asphalt-, Dachpappen- und Holzcementfabrik

empfiehlt sich zur Lieferung als

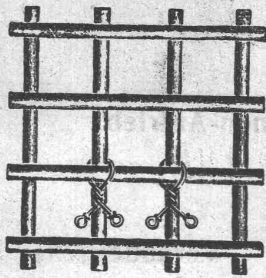
**Spezialität: Asphalt-Isolierplatten**, einfach und kombiniert, zur Verwendung für **Brücken- und Gewölbe-Abdeckungen** bei Ueber- und Unterführungen für Eisenbahn- und Strassenbauten; für **Fundament-Mauerabdeckungen** bei Hoch- und Tiefbauten, je nach Angabe der Verwendungsarten in geeigneter Stärke und auf Mass zugeschnitten.

== Isoliergoudron ==

Erste Referenzen — Prompte Bedienung

Telegramm-Adresse: Heinrich Brändli, Horgen — Telephon Nr. 38



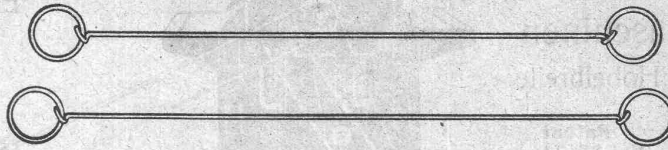


Verwendung beim binden von Betonisen.

# Schweizerische Nagelfabrik

Aktiengesellschaft

Grüze bei Winterthur

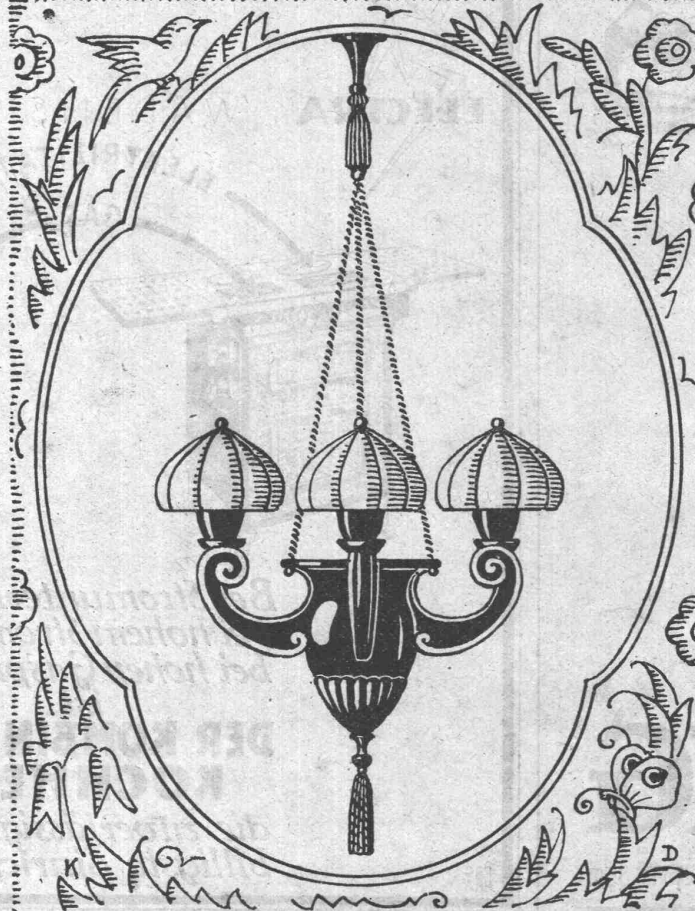


Drahtbinder von 12 bis 30 cm Länge



Verwendung als Sackverschlüsse

## HOLZLEUCHTER A.G. BASEL



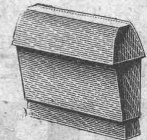
FABRIKATION KÜNSTLERISCHER  
LEUCHTER aus HOLZ & SEIDE

**Erfindungs-Patente**  
Marken-Muster-  
& Modell-Schutz im In- u. Ausland  
**H. KIRCHHOFFER** vormals  
**Bourry-Séquin & Co., ZÜRICH**  
1880.  
Gegründet.



für  
**Krane u. Aufzüge**

aller Art  
mit Hand- und Kraftbetrieb.  
**Fr. Schüle,**  
Maschinenfabrik  
**Feldkirchen 75**  
bei München.

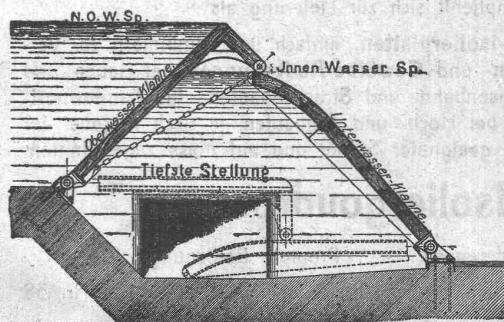


### Radkämme

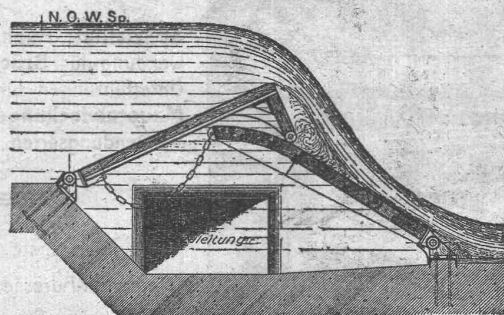
aus prima zähem Hagen-  
buchenholz liefern als  
langjährige Spezialität zu  
günstigen Preisen, roh zu-  
geschnitten oder fertig  
bearbeitet

**LACHAPPELLE**  
Holzwerkzeugfabrik A.G.  
Kriens-Luzern.

### Höchste Stellung.



### Zwischen-Stellung.



### Hydraulisches

## Dachwehr

müheles bedienbar durch  
Stauwasser, keine Pfeiler  
und Dienststege, bestens  
bewährt bei **starkem Eis-**  
**gang.**

Ingenieurbureau  
**Huber & Lutz**  
Zürich.





# Hasler A.-G., Bern

Telephon-Apparate  
Telephon-Zentralen  
Telephon-Anlagen

jeden  
Umfanges

**Das Ideal aller Gerüste**  
(ohne Stangen)

ist das

## BLITZ GERÜST

Grosse Vorteile  
gegenüber allen Konkurrenzsystemen bei Neu- u. Umbauten, Renovationen. Mietweise Erstellung für Maurer, Steinhauer, Spengler, Malerarbeiten usw. usw. durch:

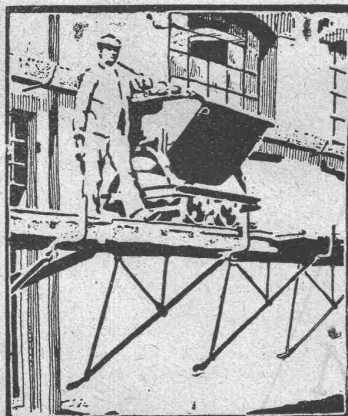
**Schweiz. Gerüstgesellschaft A.-G. Zürich 7**

Steinwiesstr. 86 — Tel.: Hott. 2134 — Telegr.-Adr.: Blitz-Gerüst

und durch folgende  
Baugeschäfte

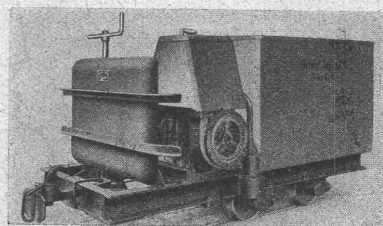
Zürich: Fietz & Leuthold  
Zürich: Fr. Erlsmann  
Winterthur: M. Häring  
Andelfingen: E. Landolt-Frey

Bern: G. Rieser  
Luzern: E. Berger  
Bubikon: A. Oetiker  
Basel: W. Marek  
Glarus: Rud. Stüssy-Aebly  
Genf: Ed. Cuénod S. A.  
Neuhausen: Jos. Albrecht  
Herisau: Joh. Müller  
St. Gallen: Sigrist, Merz & Co.  
Olten: Otto Ehrensperger  
Rheinfelden: F. Schär  
Solothurn: F. Valli



## Rollbahnmaterial

Motorisierte Feldbahnwagen  
Geleise — Weichen — Drehscheiben  
Kippwagen  
Lokomotiven für jede Spurweite



Motor-Triebwagen 6 PS

### Robert Aebi & Co., Zürich

Ingenieurbureau  Maschinenfabrik

Haben Sie Bedarf an

# Plan-Kopien, Heliographie?

## Plandruck, Zinkdruck

ein- oder mehrfarbig

**oder technischen Papieren**

Sie werden reell und gewissenhaft bedient durch die

**Lichtpaus- und Plandruck-Anstalt  
ED. AERNI-LEUCH, BERN**

## Patentverwertung

Die Inhaber des schweizerischen Patentes Nr. 40569 vom 31. Mai 1907, betreffend: „Fahrzeug mit Ventilationseinrichtung“ wünscht das Patent zu verkaufen in Lizenz zu geben oder anderweitige Vereinbarungen für die Fabrikation in der Schweiz einzugehen.

Anfragen befördert **H. Kirchhofer** vormals Bourry-Séquin & Co., Ingenieur- u. Patentanwaltsbureau in Zürich 1, Löwenstr. 51.





OSRAM A.G., ZÜRICH