

Zeitschrift: Schweizerische Bauzeitung
Herausgeber: Verlags-AG der akademischen technischen Vereine
Band: 77/78 (1921)
Heft: 12

Werbung

Nutzungsbedingungen

Die ETH-Bibliothek ist die Anbieterin der digitalisierten Zeitschriften auf E-Periodica. Sie besitzt keine Urheberrechte an den Zeitschriften und ist nicht verantwortlich für deren Inhalte. Die Rechte liegen in der Regel bei den Herausgebern beziehungsweise den externen Rechteinhabern. Das Veröffentlichen von Bildern in Print- und Online-Publikationen sowie auf Social Media-Kanälen oder Webseiten ist nur mit vorheriger Genehmigung der Rechteinhaber erlaubt. [Mehr erfahren](#)

Conditions d'utilisation

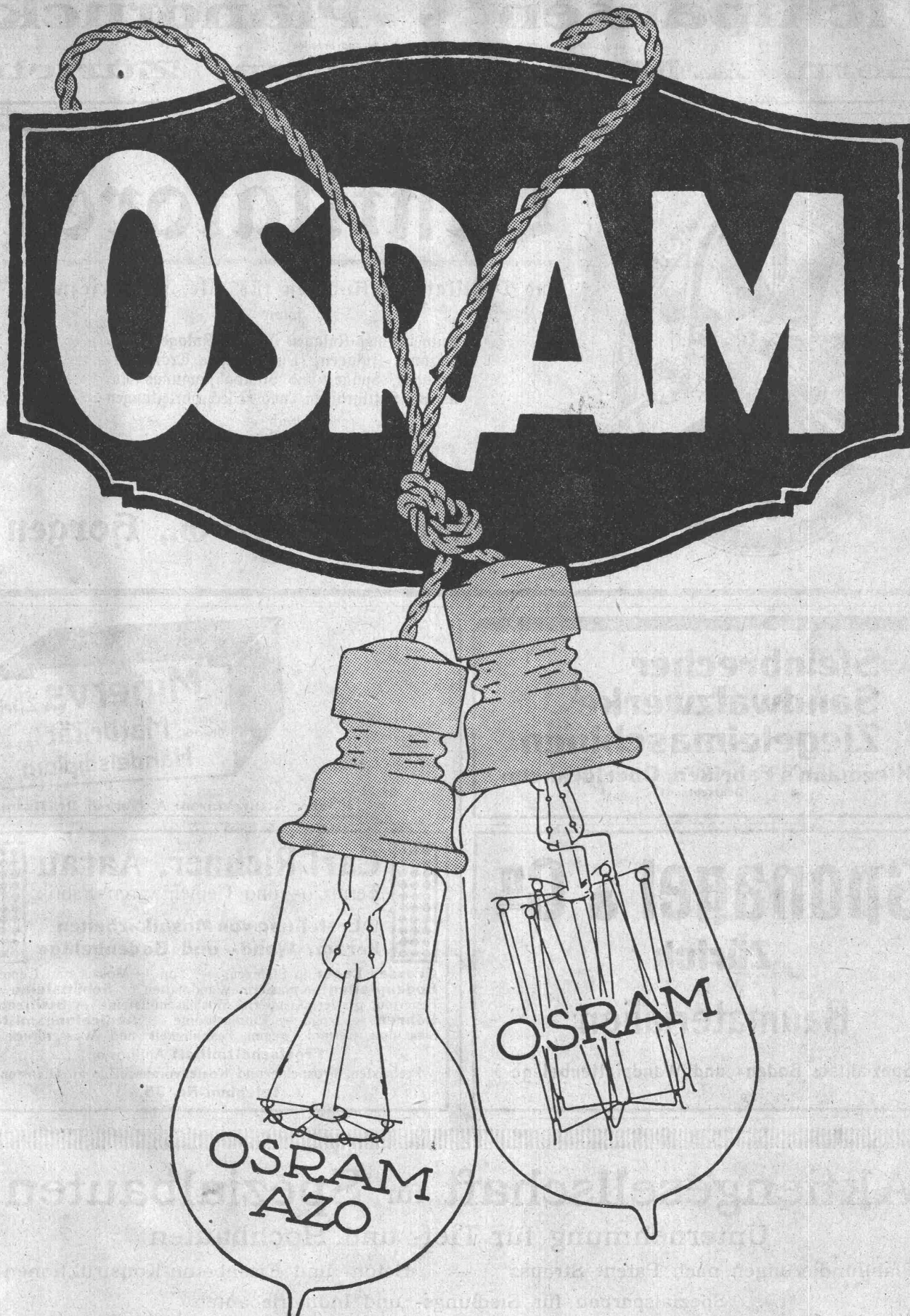
L'ETH Library est le fournisseur des revues numérisées. Elle ne détient aucun droit d'auteur sur les revues et n'est pas responsable de leur contenu. En règle générale, les droits sont détenus par les éditeurs ou les détenteurs de droits externes. La reproduction d'images dans des publications imprimées ou en ligne ainsi que sur des canaux de médias sociaux ou des sites web n'est autorisée qu'avec l'accord préalable des détenteurs des droits. [En savoir plus](#)

Terms of use

The ETH Library is the provider of the digitised journals. It does not own any copyrights to the journals and is not responsible for their content. The rights usually lie with the publishers or the external rights holders. Publishing images in print and online publications, as well as on social media channels or websites, is only permitted with the prior consent of the rights holders. [Find out more](#)

Download PDF: 23.02.2026

ETH-Bibliothek Zürich, E-Periodica, <https://www.e-periodica.ch>



OSRAM A.G., ZÜRICH

Lichtpausen • Plandruck

in jeder beliebigen Ausführung liefern prompt und tadellos

Bern, A. Messerli's Erben, Zürich



Ventilatoren

und Ventilations-Anlagen für alle Industriezweige,
sowie

Entnebelungs-Anlagen, Trockne-Anlagen, Luft-
heizungs-Anlagen, Pneumatische Transport-
Anlagen, Späne- und Staubabsaugungs-An-
lagen, Luftturbinen und Blechrohrleitungen
nach

eigenen, langjährig bestbewährten
Spezial-Konstruktionen.

Wanner & Co. A.-G., Hörgen

Steinbrecher Sandwalzwerke Ziegeleimaschinen

Kleemann's Fabriken, Obertürkheim
(Deutschland)



Inhaber & Direktoren: A. Merk & Dr. Husmann.

Sponagel & Co Zürich

Baumaterialien

Spezialität: Boden- und Wandplattenbeläge

Carl Richner, Aarau

Terrazzo- und Cementwaren-Fabrik

Erstellung von Mosaikarbeiten
keram. Wand- und Bodenbeläge

Grosses Lager in Steinzeug — Ton — Mosaik und Cement-
Bodenplatten — glasierte Wandplatten — Schüttsteine aus
Feuerton, glasiert, armierte Mosaikschüttsteine — Steinzeug-
Röhren — Tröge — Einmachttöpfe — Abdichtungsmittel:
Sika und Cerinol; gegen Feuchtigkeit und Wasserdruck —

Frostschutzmittel: Antifrost.

Preislisten, Prospekte und Kostenvoranschläge zu Diensten.

Telephon Nr. 35.

Aktiengesellschaft für Spezialbauten

Unternehmung für Tief- und Hochbauten

Pfahlfundierungen nach Patent Strauss — Beton- und Eisenbeton-Konstruktionen

Spezialsparbau für Siedlungs- und Industriebauten

34 Limmatquai — **Zürich** — Limmatquai 34



**Bandförderer
Pendelbecherwerke
Stahlbänder
Becherwerke
Transport- und
Verlade-
vorrichtungen
jeder Art**

Generalvertretung für die Schweiz:
Fr. Waldherr, Zürich
Seefeldstr. 120.

J-Pohlig A-G-Cöln

AKTIENGESELLSCHAFT
KUMMLER & MATTER
ELEKTR. UNTERNEHMUNGEN, MASCHINENFABRIK
AARAU

empfiehlt sich für Aufträge für
Lohn-Feuer-Verzinkerei

Gusseiserne Muffen- und Flanschenröhren
sowie Formstücke

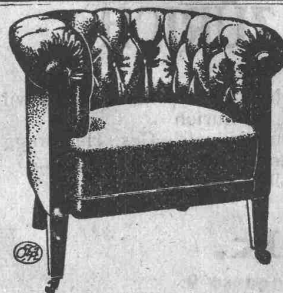
Schweizer
Normalien
—
Lager
in Winterthur



für
normalen
und höhern
Betriebsdruck

Kägi & Co., Winterthur

Telephon Nr. 496



In nur Qualitätsausführung nach
eigenen u. gegebenen Entwürfen.
Man verlange kostenlos Offerten
mit Photos.

Möbel - Industrie
A. Limacher
Chur.

Feine Schlaf-, Wohn- u. Herrenzimmer. — Franko-Lieferung.

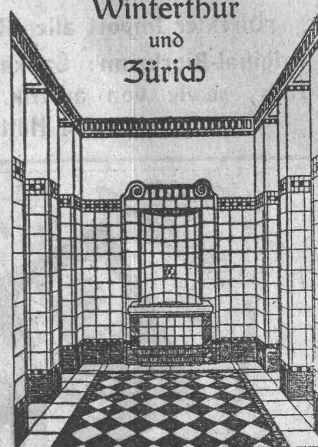
Patentverwertung

DerInhaber des schweizerischen
Patentes Nr. 78701 vom 30. März
1918, betreffend: „**Trocken-
Apparat**“, wünscht das Patent
zu verkaufen, in Lizenz zu geben
od. anderweitige Vereinbarungen
für die Fabrikation in der Schweiz
einzugehen.

Anfragen befördert **H. Kircho-
fer** vormals Bourry-Séquin &
Co., Ingenieur- u. Paten-anwalts-
bureau in **Zürich 1**, Löwenstr. 51.

Georg Streiff & Co

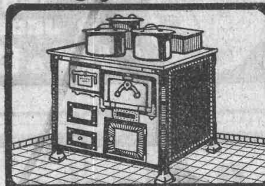
Winterthur
und
Zürich



Spezialgeschäft für keramische
Boden- und Wandbeläge

**OFENFABRIK
SURSEE**

Grösste Ofenfabrik der Schweiz



KÖCHHERDE
für
Private
Restaurants/Hotels
Preislisten Gratis

**Hartschlag-
Schotter**

Kies u. Sand liefert zu kulantem
Preisen franko verladen Station
Näfels-Mollis.

Schotterwerk Mollis
F. Kamm.

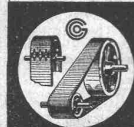
Patentverwertung

Die Inhaberin des schweize-
rischen Patentes Nr. 88252 vom
8. Februar 1915, betreffend: **An-
ordnung veränderlicher was-
serdichter Kammern zwischen
zwei Fluida**, wünscht das Patent
zu verkaufen, in Lizenz zu geben
od. anderweitige Vereinbarungen
für die Fabrikation in der Schweiz
einzugehen.

Anfragen befördert **H. Kircho-
fer** vormals Bourry-Séquin &
Co., Ingenieur- u. Patentanwalts-
bureau in **Zürich 1**, Löwenstr. 51.

S. RICKERT & CIE., ZÜRICH

Direkter Import aller Rohmetalle, speziell von:
Original-Blockzinn: Banka, Straits, und engl. Lammzinn, sowie von amerik. Elektrolytkupfer, Feinzink und Hüttenroh-zink.



LEDER-RIEMEN
UND ZUTATEN
FÜR JEDE BETRIEBSART
GUT & CO ZÜRICH

**Optische-Instrumente**

Selbert-Mikroskope
Prismen-Feldstecher, 6× à 125 Fr.
Prismen-Feldstecher, 12×, Leitz
Nivellier-Instrumente Zeiss u. a.
Theodolite, Taschen-Höhenmesser
Rechenschleier „Rietz“ à 25 Fr. u. a.

Steinbrüchel & Hartmann, Ingenieure
Bahnhofstrasse 51 — Zürich — Merkatorium IV. E.



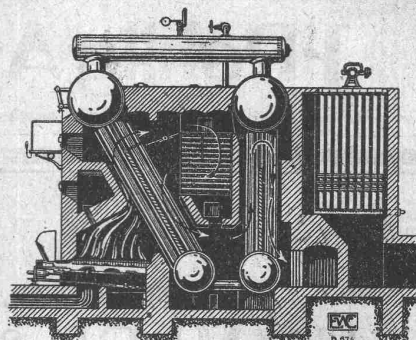
CLICHÉS
FÜR KATALOGE, ZEITSCHRIFTEN, REKLAME, etc.

A. SULZER & CO
AUTOTYPEN-STRICHÄTZUNGEN-GALVANOS

ESCHER WYSS & CIE
Zürich

Dampfkessel und Feuerungen
aller Art

Garbe-Steilrohrkessel,
Schiffskessel, Ueberhitzer,
Economiser, Elektr. Dampfkessel,
Apparate, Behälter.



35/20

**AKTIENGESELLSCHAFT****SCHWEIZERISCHER KALKFABRIKEN ZÜRICH**

umfassend die Fabriken:

Kalkwerk Schinznach-Bad Knoblauch
Hydraulische Kalkfabrik Holderbank
G. Spühler, Rekingen
Kalk- und Cementfabriken Bekenried A.-G.
Ingenieur Borner & Co., Wallenstadt

Cement- und Kalkfabriken R. Vigler A.-G.
Luterbach
K. Hürlimann's Söhne, Brunnen
Jura Cementfabriken, Aarau
Cement- und Kalkwerk Liesberg A.-G.
empfiehlt den Konsumenten ihren

Hydraulische Kalk- u. Gypsfabrik Bärschwil
Gips-Union A.-G. Zürich
Schweiz. Cementindustrie-Ges., Heerbrugg
Vereinigte Cementfabriken Rozloch A.-G.
Gips- und Kalkwerke Konolfingen

Ia hydraulischen Kalk.

Verkaufsstelle: **E. G. Portland, Zürich.** Bureau: **Seldengasse 9.**

Telegramm-Adresse: **Portland, Zürich.** Telephon-Nr.: Selnau 285.

Ausser Konkurrenz

erschliessen Sie sich jede Kundschaft

fördern Sie

den techn. Fortschritt und

Ihr Geschäft

durch die Uebernahme des

Calcolin - Alleinverkaufs

für Ihren Bezirk

Calcolin macht Kalk-Tünche bzw. Mörtel, Beton, Zement, Lehm wie Kunststein absolut wasserabweisend (1 kg auf 20 Liter Tünche). **Calcolin**, seit über 10 Jahren erprobt und glänzend begutachtet, geruch- und säurefrei, ergibt waschbare und säurefeste Anstriche, die weder reissen noch blättern, stauben, faulen, Flecken ausschliessen, stark deckend und leuchtend.

Das Beste, Billigste, Einfachste zum Schutz und Schmuck von Mauerwerk.

Nicht identisch mit Wasserglas-, Kasein-, Teeröl usw. Präparaten!
Hochkonzentriert, weiss, teigig.

Fordern Sie sofort aufklärende Broschüre, sowie unsere vorteilhaften Bedingungen.

Montan & Rohstoff A.-G.

Abt. Bauspezialitäten, Altstätten (St. Gall.)

==== **Kranenseile** =====
Transmissionsseile

erstklassig, aus bestem italienischem Kernhanf, ferner

imprägnierte, wetterfeste

==== **Gerüstseile** =====
Dichtungsstricke

roh und imprägniert in jeder Dicke. — Verlangen Sie Muster und Preise von der mechanischen Sellenwaren-, Bindfaden und Riemenfabrik

Meister & Comp., Rüegsau (Kt. Bern).

Gegründet 1869.

A. Glor & Co., Basel 18

Alleinige Vertreter in der Schweiz von
 Sir W. G. Armstrong, Whitworth & Co. Ltd., England



LAGER IN

MESSING**LAGERMETALL****WERKZEUGSTAHL****SCHNELLDREHSTAHL**

Aus Liquidation eines Torffeldes zu verkaufen:

Rollbahngeleise, 60 cm Spur

Weichen

Drehscheiben

Muldenkippwagen.

Offerten erbeten unter Chiffre G M 5 an die Annoncen-Expedition
 Rudolf Mosse, Schaffhausen.

Zu verkaufen komplette, gut erhaltene Schwimmbagger- Anlage

bestehend aus Ponton 16×8×1,8 m und aufmontiertem Drehkran mit elektrischem Antrieb für Hub- und Drehwerk, mit Greifer von 1,3 m³ Inhalt, Ausladung des Schwenkrammes 9,3 m, Baggertiefe 10 bis 15 m. Die Anlage kann im Betrieb besichtigt werden. — Offerten sind zu richten unter Chiffre A. R. Z. 2425 an

RUDOLF MOSSE, SCHAFFHAUSEN.**Für Bauunternehmer.**

Weil ausser Gebrauch, sind billig zu verkaufen:

100 eiser. Bettstellen mit Strohsack und Kopfpolster.

Auskunft durch

Kasernenverwaltung Herisau.**Ia. Carbolineum**

fetthaltig, liefert billigst

J. Stahl-Keller, Oberwinterthur

Chemische und Seifenfabrik.



Station der Brienzerseebahn.
 Eternit-Doppeldach, kupferbraun.

Eternit Niederurnen

Baufachmann

Ich beabsichtige die Umwandlung eines **glänzenden** Geschäftes der Baumaterialbranche in A.-G. Benötigtes Kapital 50 000 Franken, auch in Teilen von 5000 Franken. Mit grösserer Beteiligung kann Direktorposten ev. Posten als Delegierter verbunden werden.

Notar R. Lüthi, Zürich 6
Stampfenbachstr. 72.

Amerik. Buchführung

lehrt brieflich mit Garantie
Treuhand-Institut
Fritz Madoery, Basel.
Prospekte gratis und franko.

Câble

A vendre à des conditions avantageuses, environ 2500 mètres câble souterrain, concentrique, 2 x 50 mm², 2 gaines de plomb, armé de ruban de fer, basse tension (1000 Volts). S'adresser sous P. 5601 N. à Publicitas Neuchâtel.

W. KOCH & Co ZÜRICH
EISENBAU



SCHMIEDEISERNE
FENSTER

Ausschreibung.

Wir offerieren zum Kauf:

1. Das alte Abortgebäude der Station Willisau, zum Wiederaufbau, dienlich als Werkzeugkammer, Materialmagazin etc.
2. Die alte eiserne Enziwiggerbrücke von Trägerlänge 3,26 m und Gewicht 790 kg.

Beide Objekte sind auf **Station Willisau**, in der Nähe der Wagenremise deponiert und können daselbst besichtigt werden.

Nähere Auskunft erteilt die Betriebsdirektion der Huttwil-Wolhusen-Bahn in **Huttwil**.

Willisau, den 3. März 1921.

Huttwil-Wolhusen-Bahn:
Direktion.

Aus Hotel-Abbruch

billig zu verkaufen

7 Stück eiserne Balkone mit modernen Geländern, 2,50 x 1,10 m.
1 Partie eiserne Störrenwalzen nebst zudienendem Eisengerüst.
Anfragen an

Chr. Lörtscher, Unterseen.

Ausgebaute, sehr konstante Wasserkraft

90 bis 130 PS vom Besitzer zu verkaufen.

Die Anlage ist in der Ostschweiz an einer Hauptverkehrs-
linie (Sargans-Zürich) gelegen und besteht aus:

1 Sammelweiher,

1 genieteten Druckrohrleitung mit Absperrorganen,

1 Pelton-Turbine moderner Konstruktion.

Vergrösserungsmöglichkeit der Kraftleistung vorhanden. Interessenten wollen sich unter Chiffre Z. U. 820 wenden an

Rudolf Mosse, Zürich.

Zu verkaufen

vollständiger

Industrie-Geleiseanschluss

mit Manövriervorrichtung, 2 Weichen und ca. 500 Meter Geleise auf eiserne Schwellen vollständig montiert, alles in tadellosem Zustande. Offerten sind zu richten unter Chiffre N. 21345 L. an Publicitas S. A., Lausanne.

Walter Zeugin, Basel

Dornacherstrasse 315

Konstruktionsbureau u. Bauausführung

Bauübernahme — Projekte und
Lieferung von Bauzeichnungen für

Industrieöfen

Sparsamster Brennstoffverbrauch. — Grösste Betriebssicherheit.
Mässigste Baupreise. — Beste Zeugnisse und Referenzen.

Lehrling

sucht Stelle auf ein Architektur- od. ev. auch techn. Bureau, wozu möglich in der deutsch sprechenden Schweiz. Offert. unt. Z. D 754 an Rudolf Mosse, Zürich.

Junger, strebsamer u. sauberer

Bauzeichner

mit guter Bauführerpraxis, sucht auf Mitte März Stelle, Bureau od. Bauplatz, event. zur Mithilfe und Beaufsichtigung von Eisenbetonarbeiten etc. Offerten erbeten unter Chiffre Z. G. 732 an Rudolf Mosse, Zürich.

Dipl.-Vermessungs-Ingenieur mit eidg. Geometerpatent, sucht entsprechende Stelle. Offert. unter Chiffre Z. R. 767 an Rudolf Mosse, Zürich.

Jgr. dipl. Tiefbautechniker

der grosses Interesse am Vermessungswesen besitzt u. m. allen Vermessungsarbeiten vertraut ist, sucht

entsprechende Stelle im Flachland oder Gebirge. Gewissenhaftes Arbeiten zugesichert; bescheidene Lohnansprüche. Offerten unter Z. G. 753 an Rudolf Mosse, Zürich.

Ein tüchtiger Bauzeichner oder Bautechniker

eventuell jüngerer Architekt findet dauernde Beschäftigung. Offerten unter Chiffre Z. B. 877 an Rudolf Mosse, Zürich.

Architekt

mit langjähr., vielseitig. Praxis, sehr guten Empfehlungen, Erfahrung im Städtebau, Siedlungs- und Kleinwohnungswesen sehr selbständig arbeitende, künstlerisch begabte Kraft sucht geeignete Position. Offerten unter Chiffre Z. J. 884 befördert Rudolf Mosse, Basel.

Zu plazieren gesucht

wird ein

Jüngling

von 18 Jahren, welcher zwei Semester Hochbau am Technikum absolviert hat, als

Volontär

auf ein gutes Architektur- oder Baubureau. Bevorzugt wird die französische Schweiz od. Tessin. Offerten unter Chiffre Z. O. 914 beförd. Rudolf Mosse, Zürich.

DÉSIRE ENTRER EN RELATIONS

Avec MÉTALLURGISTES, FORGES, INDUSTRIELS, CONSTRUCTEURS, susceptibles d'acheter AVEC GRANDES FACILITÉS DE PAIEMENT:

2.000 TONNES ACIER

DISPONIBLES PARIS DE DIVERSES QUALITÉS

Acier à outils en gallets — Acier mi-doux en barres — Acier étiré doux en barres rond, carré, hexagonal — Acier nickel-chrome en bloums, en plaques, en blocs.

S'adresser: **Henry SILBERBERG**, Commission-Exportation
PARIS — 41, Boulevard des Capucines, 41, — PARIS

Leistungsfähige deutsche Fabrik für Transportanlagen

sucht tüchtige Spezialingenieure als

 **VERTRETER** 

für die Schweiz. Offerten erbittet

A. T. G.**Allgemeine Transportanlagen-Gesellschaft m.b.H. Maschinen-Fabrik, Leipzig-Grosszschocher**

Projekte-Ausstellung

der

Wettbewerbsentwürfe
für Gussbeton-Häuser

der

E. G. Portland in Zürich

im

Mikroskopiersaal der Universität in Zürich
Eingang vis-à-vis Polytechnikum

Eröffnet vom 12. März bis 26. März 1921

Vormittags von 9 bis 12 Uhr

Nachmittags von 2 bis 5 Uhr

Sonn- und Feiertage bleibt die Ausstellung
geschlossen.

Imprägniertes

Zaunmaterial

Pfähle, Latten, Staketen, roh oder gehobelt, liefern
Jakob Oertli & Cie., Sargans.

Zu verkaufen:

Winkleisen
Stacheldraht
Eisendraht
Eisenbahnschienen für
Bauzwecke
Feldbahngeleise
Betoneisen
I-Balken.

Anfragen unter Chiffre M. 1187 Q. an Publitas A.-G., Basel.

Ausschreibung

Die durch Demission erledigte Stelle des

Adjunkten des Oberingenieurs des Kts. Bern

wird zur Neubesetzung ausgeschrieben.

Erfordernisse: Abgeschlossene technische Hochschulbildung, mehrjährige Praxis in Strassen-, Wasser- und Eisenbahnbau; Befähigung für administrative Arbeiten. Beherrschung der deutschen und französischen Sprache in Wort und Schrift.

Besoldung nach Dekret.

Anmeldungen, begleitet von einem Curriculum vitae und Ausweisen über die bisherige Tätigkeit, sind bis Ende März 1921 der unterzeichneten Verwaltung einzureichen.

Bern, den 10. März 1921.

Baudirektion des Kantons Bern:

Rudolf von Erlach.

Gesucht für sofort

1 Tiefbau-Ingenieur
1 Tiefbau-Techniker
1 Tiefbau-Polier
1 Hochbau-Polier

für grosse Strassenbaute und Kanalisation. Beherrschung der italienischen Sprache erwünscht. Offerten mit Angabe der Gehaltsansprüche und Mitsendung von Zeugniskopien und Photographie sind erbeten unter Chiffre Z. N. 713 an
Rudolf Mosse, Zürich.

Das Elektrizitätswerk Zermatt sucht
einen Techniker als

Betriebsleiter und Geschäftsführer

Eintritt baldmöglichst. Bewerber wollen ihre handschriftlichen Anmeldungen unter Beilage von Zeugnissen über bisherige Tätigkeit und mit Angabe von Referenzen und Gehaltsansprüchen (nebst freier Dienstwohnung) bis zum 20. März 1921 einreichen an die

Gemeinde-Verwaltung in Zermatt (Wallis).

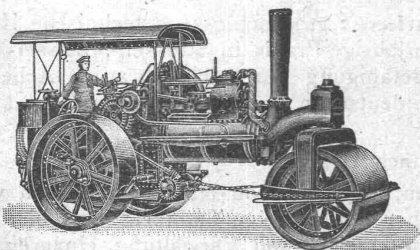
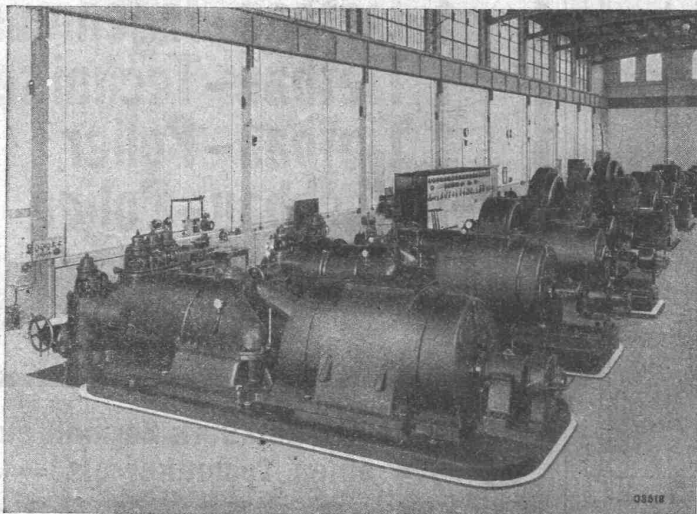
Tiefbautechniker-Bauführer

mit guten, praktischen Erfahrungen auf verschiedenen Gebieten des Tiefbaues, bei grossen Kraftwerken, Bahnbauten und andern Anlagen, in Vorarbeiten und Bauausführung versiert, teilweise in leitenden Stellungen tätig gewesen, **sucht wegen Bauvollendung anderweit. Engagement.** Gefl. Offerten unter Chiffre Z. S. 818 befördert **Rudolf Mosse, Zürich.**

Junger, energischer Mann

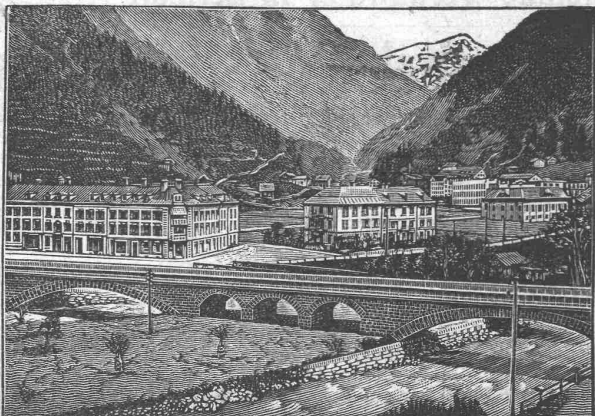
Schweizer, im Stollen- und Bergbau bewandert, **sucht Stelle als Vorarbeiter, eventuell Marceur.** Offerten sind erbeten unter Chiffre OF. 2969 Z. an

Orell Füssli-Annoncen, Zürich, Bahnhofstrasse.

R·U·B·A·GRollmaterial u. Baumaschinen
Seidengasse Nr. 16, ZÜRICH**Satt- und Heißdampf-
Straßenwalzen**modernste Ausführung von 5 bis 20 t
kurzfristig lieferbar**B B C**

Dampf- und
Wasserkraftwerke
Dampfturbinen
Oberflächen- und
Gegenstrom-Misch-
kondensatoren
Wechselstrom- und
Gleichstrom-
Generatoren
Schaltanlagen

A.G. BROWN, BOVERI & C^{IE} BADEN (SCHWEIZ)
Verkaufsbureaux: Baden, Basel, Bern, Lausanne



EISENBAHNBRÜCKE ÜBER DIE LINTH UND SERNFT IN SCHWANDEN

Heinrich Brändli, Horgen

Asphalt-, Dachpappen- und Holzcementfabrik

erstellt:

Asphaltarbeiten für jeden Bedarf

=== bei Hoch- und Tiefbauten ===

Spezialität: Asphalt-Isolierungen für wasserdichte Abdeckungen von
Brücken, Viadukten, Gewölben, Ueber- und Unterführungen jeglicher
Art; bei Eisenbahn- und Strassenbauten nach **System Heinrich Brändli**,
in bestbewährten Ausführungen. Sorgfältige Bedienung. Sichere Garantie-
Übernahme. Feinste Referenzen.

Telegramm-Adresse: **Heinrich Brändli, Horgen** — Telephone Nr. 38