

Objektyp: **Advertising**

Zeitschrift: **Schweizerische Bauzeitung**

Band (Jahr): **77/78 (1921)**

Heft 11

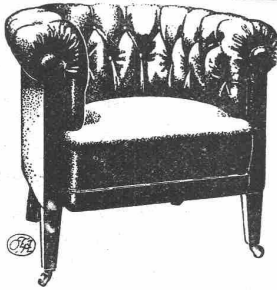
PDF erstellt am: **21.09.2024**

### **Nutzungsbedingungen**

Die ETH-Bibliothek ist Anbieterin der digitalisierten Zeitschriften. Sie besitzt keine Urheberrechte an den Inhalten der Zeitschriften. Die Rechte liegen in der Regel bei den Herausgebern. Die auf der Plattform e-periodica veröffentlichten Dokumente stehen für nicht-kommerzielle Zwecke in Lehre und Forschung sowie für die private Nutzung frei zur Verfügung. Einzelne Dateien oder Ausdrucke aus diesem Angebot können zusammen mit diesen Nutzungsbedingungen und den korrekten Herkunftsbezeichnungen weitergegeben werden. Das Veröffentlichen von Bildern in Print- und Online-Publikationen ist nur mit vorheriger Genehmigung der Rechteinhaber erlaubt. Die systematische Speicherung von Teilen des elektronischen Angebots auf anderen Servern bedarf ebenfalls des schriftlichen Einverständnisses der Rechteinhaber.

### **Haftungsausschluss**

Alle Angaben erfolgen ohne Gewähr für Vollständigkeit oder Richtigkeit. Es wird keine Haftung übernommen für Schäden durch die Verwendung von Informationen aus diesem Online-Angebot oder durch das Fehlen von Informationen. Dies gilt auch für Inhalte Dritter, die über dieses Angebot zugänglich sind.



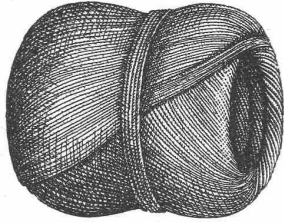
In nur Qualitätsausführung nach eigenen u. gegebenen Entwürfen. Man verlange kostenlos Offerten mit Photos.

**Möbel - Industrie**  
**A. Limacher**  
Chur.

Feine Schlaf-, Wohn- u. Herrenzimmer. — Franko-Lieferung.

**Meister & Co, Rüegsau (Bern)**

(Gegründet 1869)



Fabrik von Bindfaden, Seilerwaren aller Art, Rolladen- und Jutegurten, Treibriemen und Transportgurten  
Prompte und reelle Bedienung  
Verlangen Sie Muster und Preise

**Alfr. Schmidweber's Erben**  
Zürich 8 — Dietikon

Innen- und Aussendekorationen in poliertem Marmor und Granit

Goldene Medaille Schweizer. Landes-Ausstellung Bern 1914

**Beeilen Sie sich!**

Am **30. März**

ist die grosse, amtliche **2. Ziehung** der Lotterie des **Naturheil-Vereins Zürich**  
**500 000.— Franken Total-Trefferbetrag**

Lose in Couverts à 2 Stück = 2.— Fr.  
Serie à 5 Couverts à 10 Stück = 10.— Fr.

Bei Ankauf ganzer Serien Gewinn garantiert  
Die Inkassofrist sämtlicher Trefferlose erlischt 6 Monate nach der 3. Ziehung.  
Wiederverkäufer hohe Provision.

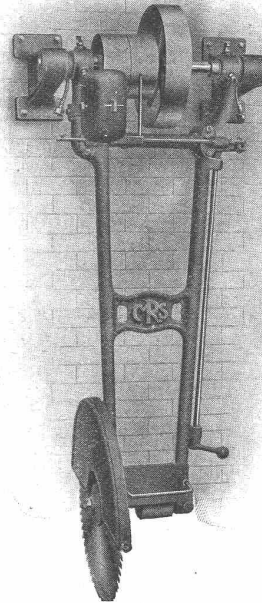
**Handels- u. Prämienobligationen-Bank A. G.**

Löwenstr. 67 (b. Bahnhofplatz) **Zürich** Telefon: Selnau 57.29.



Inhaber & Direktoren: **A. Merk & Dr. Husmann.**

**RAUSCHENBACH**



Moderne Holzbearbeitungsmaschine u. Transmissionen.  
**Maschinenfabrik Rauschenbach, A.G., Schaffhausen**

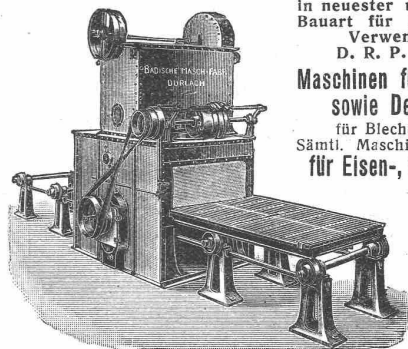
*Cliché's* Armbruster & Söhne  
Obere Säune 19, Zürich  
Tel. 6365



**Badische Maschinenfabrik**  
Seboldwerk Durlach Gegründet 1854



**Sandstrahlgebläse**



in neuester und vollkommener Bauart für alle vorkommenden Verwendungszwecke.  
D. R. P. — D. R. G. M.

Maschinen für die Gussputzerei sowie Dekapierapparate für Bleche und Walzeisen.  
Sämtl. Maschinen u. Einrichtungen für Eisen-, Stahl- und Metallgiessereien

Vertreter f. d. Schweiz  
**„RUBAG“**  
Rollmaterial und Baumaschinen A.-G.  
Zürich, Seidengasse 16  
Telephon: Selnau 593/595

Sandstrahlgebläse mit hin- und hergehendem Tisch.

# Gasgefüllte OSRAM-AZO-LAMPEN

Neue ermässigte Listenpreise.

Gültig ab 1. März 1921.

Spannung Volt	Wattverbrauch Watt	Listenpreise Fr.
100—130	25	2.50
100—240	40	3.25
”	60	4.—
100—260	75	4.25
”	100	5.75
”	150	9.75
”	200	13.—
”	300	18.50
”	500	25.—
”	750	35.—
”	1000	40.—
”	1500	51.—
”	2000	65.—

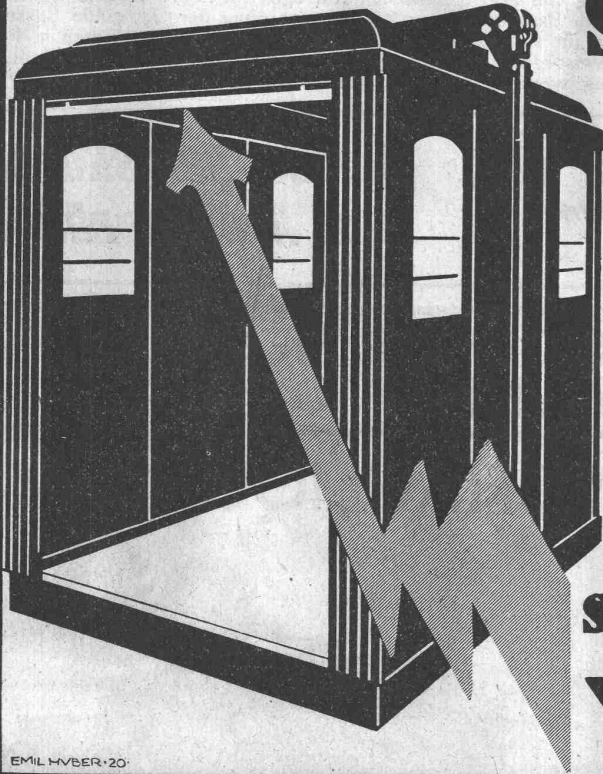
Neue Rabatte auf Anfrage.

*Ermässigte Preise für luftleere Osram-Drahtlampen  
auf Anfrage.*

Man verlange Offerte nebst Typenliste.

Prompt lieferbar ab Lager Veltheim/Winterthur.

## OSRAM A. G., ZÜRICH



EMIL HUBER 20

# SCHINDLER & CIE

## LUZERN GEGRÜNDET 1874

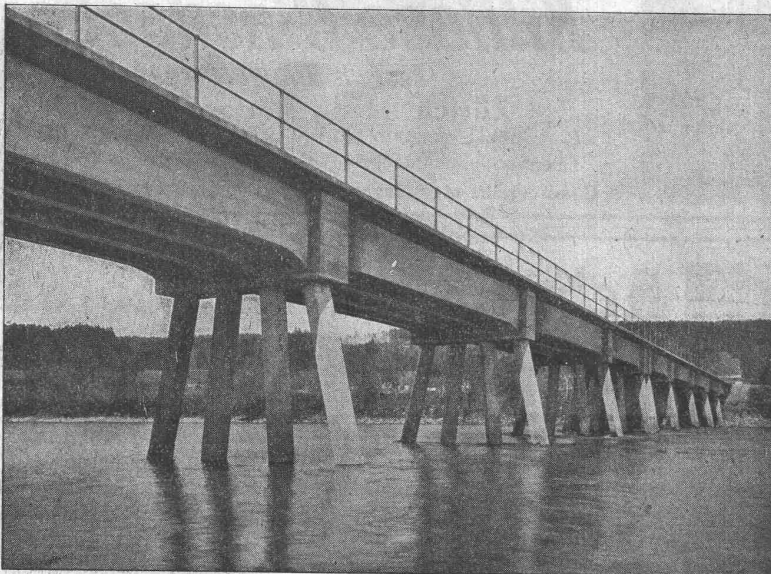
### PERSONEN UND LASTEN AUFZÜGE

5000 ANLAGEN AUSGEFÜHRT

### SICHERHEITSLISTE SYSTEM SCHINDLER VERHÜTET UNGLÜCKSFÄLLE

## Ed. Züblin & C<sup>ie</sup> A.-G., Zürich-Basel

Ingenieurbureau und Bauunternehmung



Eisenbahnbrücke über die Aare bei Däniken.  
Erste schweizerische Pfahljochbrücke in Eisenbeton.

Eisenbetonpfahlrammungen  
Druckluftgründungen  
Wasserbauten  
Brücken in Beton u. Eisenbeton  
Silos und Lagerhäuser  
Erztaschenanlagen  
Hochbauten aller Art

## Submissions - Anzeiger.

Termin	Auskunftstelle	Ort	Gegenstand
17. März	Moser & Schürch	Biel	Erstellung von acht elektrischen Aufzügen im neuen Aufnahmegebäude Biel.
17. "	Gemeinderatskanzlei	Bassersdorf (Zürich)	Verschied. Bauarbeiten zur Wasserversorgung der Gemeinde Bassersdorf.
19. "	Walcher & Abbühl	Rapperswil	Arbeiten für die Wohnbauten der Baugenossenschaft Dürnten in Rüti-Tann.
20. "	Carl Franz-Schaller	Liesberg (Bern)	Wasserversorgung m. Hydrantenanl. u. Korrektur d. Dorfstr. d. Gem. Liesberg.
26. "	Leitungsbureau der S B B	Zürich	Lieferung von Fahrleitungsarmaturen zur Elektrifikation Zürich-Arth-Goldau.

**Baumann, Koelliker & Co.** *Beleuchtungskörper und Bronzearbeiten*  
 Aktiengesellschaft für elektrotechnische Industrie  
 Zürich 1

**ATELIERS DE CONSTRUCTIONS MÉCANIQUES DE VEVEY**  
 Téléphone No. 69 Adr. télégr.: Fonderie Vevey

## TURBINES HYDRAULIQUES

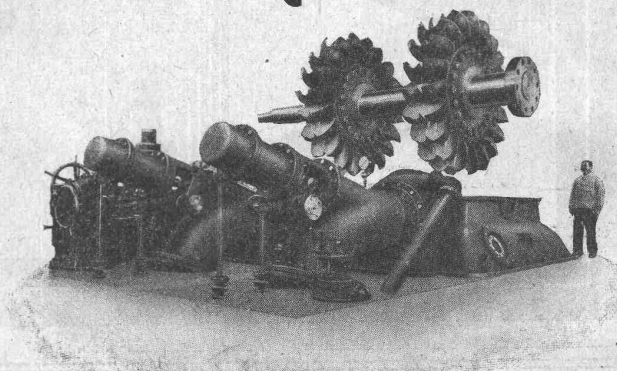
équipent la

**plus puissante**

Usine hydro-électrique Suisse  
 Usine d'Amsteg des Chemins de fer fédéraux

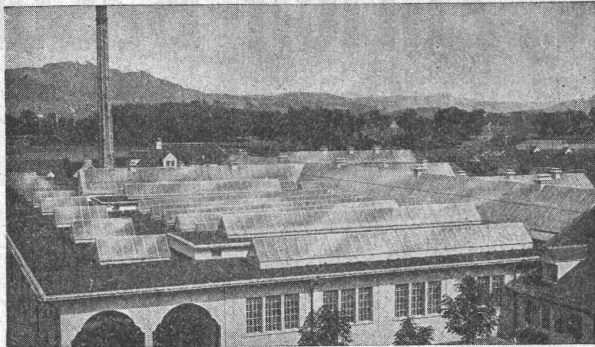
**71500 HP**

5 turbines de 14300 HP sous 275 m de chute



Turbine d'Amsteg, 14300 HP, 333 tours par minute.

Städt. Schlachthof Bern, 4000 m<sup>2</sup>



## Walther & Müller - Bern

Telephon Nr. 912 — Telegramme: Walthermüller  
 Eigenes technisches Bureau. Verlangen Sie unsern Besuch.  
 Eigene Lager und Fabrikation.

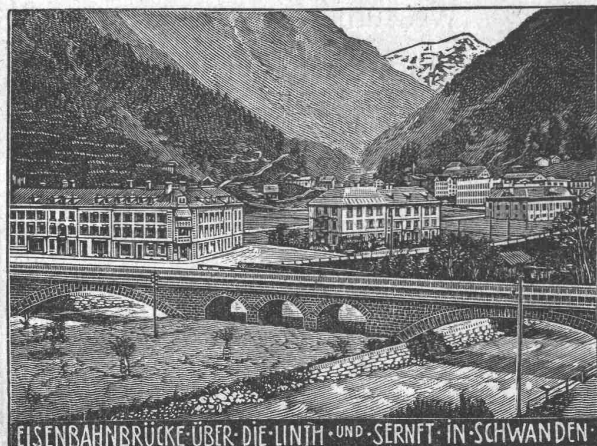
### Kittlose Glasdächer

System Zimmermann

Zürich  
 P. Appel, Limmatstr. 55  
 Telephon: Selnau 66.54

Frauenfeld  
 Tuchschnid's Erben  
 Telephon Nr. 70

Basel: J. Pflister, Ingenieur, Petersgraben 61, Telephon 11.14



EISENBAHNBRÜCKE ÜBER DIE LINTH UND SERNFT IN SCHWANDEN

## Heinrich Brändli, Horgen

### Asphalt-, Dachpappen- und Holzcementfabrik

empfiehlt sich zur Lieferung als

Spezialität: Asphalt-Isolierplatten, einfach und kombiniert, zur Verwendung für Brücken- und Gewölbe-Abdeckungen bei Ueber- und Unterführungen für Eisenbahn- und Strassenbauten; für Fundament-Mauerabdeckungen bei Hoch- und Tiefbauten, je nach Angabe der Verwendungsarten in geeigneter Stärke und auf Mass zugeschnitten.

### Isoliergoudron

Erste Referenzen — Prompte Bedienung

Telegramm-Adresse: Heinrich Brändli, Horgen — Telephon Nr. 38

Oberrheinische Industriegesellschaft  
**Joseph Fögele & Co. Mannheim**

Telegrammadresse: Troco-Mannheim.

- Zerkleinerungsmaschinen und Zerkleinerungsanlagen.
- • • • • Maschinen für die Draht-Fabrikation • • • • •
- • • • • Apparatebau für die chemische Industrie • • • • •
- • Fabrikation säurebeständig emaillierter Apparate • •

Bureau Schweiz:

G. Bäumlin Ingenieur S.T.A. Luzern, Hertensteinstr. 52.

Telegr.-Adresse: Bäumlin Luzern.

Telephon N<sup>o</sup> 40.

BR.

**Gall'sche Ketten**  
**Transmissionsketten**  
**Automobil-, Motorrad- u.**  
**Veloketten**  
**Kettenräder etc.**

liefert in allen Dimensionen

**Gelenkkettenfabrik A.-G.**  
 Luzern

**Steinbrecher**  
**Sandwalzwerke**  
**Ziegeleimaschinen**

**Kleemann's Fabriken, Obertürkheim**  
 (Deutschland)

**Ia. Carbolineum**

fetthaltig, liefert billigst

**J. Stahel-Keller, Oberwinterthur**  
 Chemische und Seifenfabrik.



EMIL HUBER 20.

**Dr. Nowacki E. Froté & Cie.**

vormals

Telephon: **Zürich 7** Hottingerstrasse  
 Hottingen 44.10 Nr. 52

**Industriebauten**

in Beton und Eisenbeton, Geschäftshäuser, Fabriken, Magazine

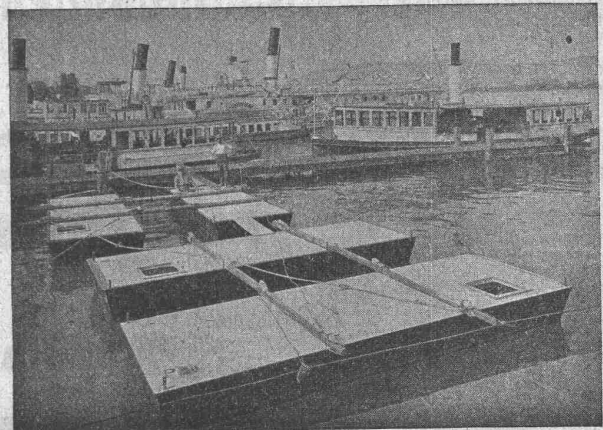
**Flüssigkeitsbehälter**

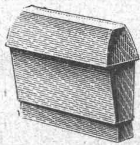
Reservoir, Stofffänger, Bassin für Heisswasser, Säuren etc.

**Klär- und Filteranlagen**

zur Reinigung von Fäkal- und Fabrikabwassern

Nebenstehend: Schiffspontons in Eisenbeton für die Stadt Zürich





**Radkämme**

aus prima zähem Hagenbuchenholz liefern als langjährige Spezialität zu günstigen Preisen, roh zugeschnitten oder fertig bearbeitet

**LACHAPPELLE**  
Holzwerkzeugfabrik A.G.  
Kriens-Luzern.

Zu kaufen gesucht

**Nivellier-Instrument**

sehr gut erhalten, geeignet für Tiefbau-Zwecke. Offerten unter Chiffre OF. 2914 Z. an **Orell Füssli-Annoncen** Zürich.

**Patentverwertung**

Die Inhaberin des schweizerischen Patentes Nr. 88252 vom 8. Februar 1915, betreffend: **Anordnung veränderlicher wasserdichter Kammern zwischen zwei Fluida**, wünscht das Patent zu verkaufen, in Lizenz zu geben od. anderweitige Vereinbarungen für die Fabrikation in der Schweiz einzugehen.

Anfragen befördert **H. Kirchofer** vormals Bourry-Séquin & Co., Ingenieur- u. Patentanwaltsbureau in **Zürich 1, Löwenstr. 51.**

**Ausschreibung.**

Wir offerieren zum Kaufe:

1. Das alte Abortgebäude der Station Willisau, zum Wiederaufbau, dienlich als Werkzeugkammer, Materialmagazin etc.
2. Die alte eiserne Enziwiggerbrücke von Trägerlänge 3,26 m und Gewicht 790 kg.

Beide Objekte sind auf **Station Willisau**, in der Nähe der Wagenremise deponiert und können daselbst besichtigt werden. Nähere Auskunft erteilt die Betriebsdirektion der Huttwil-Wolhusen-Bahn in **Huttwil.**

Willisau, den 3. März 1921.

Huttwil-Wolhusen-Bahn:  
Direktion.

**Hartschlag-Schotter**

Kies u. Sand liefert zu kulantem Preisen franko verladen Station Nätels-Mollis.

Schotterwerk Mollis  
F. Kamm.



Technische

**Photographie**

Spezialität:

**Architekturaufnahmen**

Konstruktionen, Maschinen  
Zeichnungen u. Pläne  
Katalog-Aufnahmen

**H. Wolf-Bender**  
Zürich

16 Kappelergasse 16

**Erfindungen**

patentieren und verwerten in allen Staaten

**Gebrüder A. Rebmann**  
Patentanwaltsbureau  
Zürich 7, Forchstrasse 114

**Lastwagen**

4 bis 5 Tonnen, bereits neu, wegen Nichtgebrauch preiswürdig zu verkaufen,

eventuell Tausch an Luxus oder 1 1/2 Tonnen-Wagen. Offerten unter N. 1432 Y. an **Publicitas A.-G., Bern.**



Dynamometer, Zugkraft- und Spannungsmesser, Drahtspanner, Hydrostatische Kranwaage.  
**Otto Zaugg, Bern**  
Kramgasse 78  
Spezialwerkzeuggeschäft.



**Patentverwertung**

Der Inhaber des schweizerischen Patentes Nr. 78701 vom 30. März 1918, betreffend: „**Trocken-Apparat**“, wünscht das Patent zu verkaufen, in Lizenz zu geben od. anderweitige Vereinbarungen für die Fabrikation in der Schweiz einzugehen.

Anfragen befördert **H. Kirchofer** vormals Bourry-Séquin & Co., Ingenieur- u. Patentanwaltsbureau in **Zürich 1, Löwenstr. 51.**

**Dipl.-Vermessungs-Ingenieur** mit eidg. Geometerpatent, sucht **entsprechende Stelle.** Offert. unter Chiffre Z. R. 767 an **Rud. Mosse, Zürich.**

**Baufachmann**

Ich beabsichtige die Umwandlung eines **glänzenden** Geschäftes der Baumaterialbranche in A.-G. Benötigtes Kapital 50000 Franken, auch in Teilen von 5000 Franken. Mit grösserer Beteiligung kann Direktorposten ev. Posten als Delegierter verbunden werden.

Notar **R. Lüthi, Zürich 6**  
Stampfenbachstr. 72.

**Lehrling**

sucht **Stelle** auf ein Architektur- od. ev. auch techn. Bureau, womöglich in der deutsch sprechenden Schweiz. Offert. unt. Z. D. 754 an **Rudolf Mosse, Zürich.**

Junger, strebsamer u. sauberer

**Bauzeichner**

mit guter Bauführerpraxis, sucht auf Mitte März Stelle, Bureau od. Bauplatz, event. zur Mithilfe und Beaufsichtigung von Eisenbetonarbeiten etc. Offerten erbeten unter Chiffre Z. G. 732 an **Rudolf Mosse, Zürich.**

**Jgr. dipl. Tiefbautechniker**

der grosses Interesse am Vermessungswesen besitzt u. m. allen Vermessungsarbeiten vertraut ist, **sucht**

entsprechende Stelle im Flachland oder Gebirge. Gewissenhaftes Arbeiten zugesichert; bescheidene Lohnansprüche. Offerten unter Z. G. 753 an **Rudolf Mosse, Zürich.**

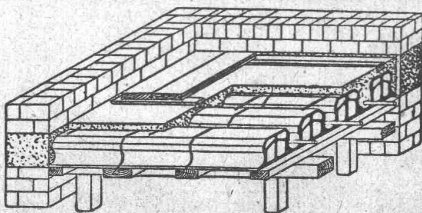
Junger

**Bautechniker**

Diplom Winterthur, m. Bauführer- und Bureaupraxis, **sucht** auf 1. April oder später **Stelle.** Offert. unter Chiffre Z. P. 765 befördert **Rudolf Mosse, Zürich.**

**Architekt.**

Junger Dipl.-Architekt mit Bureau- und Bauplatzpraxis, prima Zeugnissen und Referenzen, **sucht Stelle** im In- oder Ausland. — Offerten unter Chiffre Z. H. 808 an **Rudolf Mosse, Zürich.**



**Pfeifer Hohlstein-Decken**

eignen sich vorzüglich für

**Kleinwohnbauten**

**Raschle & Cie.,** Stampfenbachstr. 75, **Zürich**

Telephon Hottingen 59.80 Telegramme: Raschco.

## Die Stelle e. Direktors einer elektr. Ueberlandbahn

ist baldmöglichst neu zu besetzen. Reflektanten, welche befähigt sind, eine derartige Bahnunternehmung selbständig zu leiten und sich über diesbezügliche, technische und administrative Fähigkeiten ausweisen können, belieben ihre Offerte mit Beilage von Referenzen und Zeugniskopien und unter Angabe der Gehaltsansprüche bis **20. März a. c.** unter Chiffre K. 1540 Y. an die **Annoncen-Expedition Publicitas A. G., Bern**, einzusenden.

Das Elektrizitätswerk Zermatt sucht  
einen Techniker als

## Betriebsleiter und Geschäftsführer

Eintritt baldmöglichst. Bewerber wollen ihre handschriftlichen Anmeldungen unter Beilage von Zeugnissen über bisherige Tätigkeit und mit Angabe von Referenzen und Gehaltsansprüchen (nebst freier Dienstwohnung) bis zum **20. März 1921** einreichen an die

**Gemeinde-Verwaltung in Zermatt (Wallis).**

On demande pour études chemin de fer  
crémaillère, Extrême-Orient,

## 2 ingénieurs-opérateurs

ayant référence études antérieures analogues. Conditions: célibataires 30 à 35 ans environ, connaissant français, expérience études chemin de fer, préférence montagne, bonne santé, bons appointements. Offres sous chiffre Z. M. 762 à **Rudolf Mosse, Zurich, Limmatquai 34.**

## Aus Hotel-Abbruch

billig zu verkaufen

7 Stück eiserne Balkone mit modernen Geländern, 2,50×1,10 m.  
1 Partie eiserne Stollenwalzen nebst zudienendem Eisengerüst.

Anfragen an

**Chr. Lörtscher, Unterseen.**

## Zu verkaufen

vollständiger

## Industrie-Geleiseanschluss

mit Manövriearrangement, 2 Weichen und ca. 500 Meter Geleise auf eiserne Schwellen vollständig montiert, alles in tadellosem Zustande. Offerten sind zu richten unter Chiffre N. 21345 L. an **Publicitas S. A., Lausanne.**

## Ausgebaute, sehr konstante Wasserkraft

90 bis 130 PS vom Besitzer zu verkaufen.

Die Anlage ist in der Ostschweiz an einer Hauptverkehrslinie (Sargans-Zürich) gelegen und besteht aus:

1 Sammelwehler,

1 genieteten Druckrohrleitung mit Absperrorganen,

1 Pelton-Turbine moderner Konstruktion.

Vergrosserungsmöglichkeit der Kraftleistung vorhanden. Interessenten wollen sich unter Chiffre Z. U. 820 wenden an

**Rudolf Mosse, Zürich.**

## Gesucht für sofort

- 1 Tiefbau-Ingenieur
- 1 Tiefbau-Techniker
- 1 Tiefbau-Polier
- 1 Hochbau-Polier

für grosse Strassenbaute und Kanalisation. Beherrschung der italienischen Sprache erwünscht. Offerten mit Angabe der Gehaltsansprüche und Mitsendung von Zeugniskopien und Photographie sind erbeten unter Chiffre Z. N. 713 an **Rudolf Mosse, Zürich.**

## Offene Stelle.

Das **Gaswerk Wohlen** (Aargau) stellt auf 1. April 1921

## 1 Techniker als Verwalter

an. Anfangsgehalt 6000 Fr. Das Pflichtenheft liegt auf der Gemeinderatskanzlei Wohlen auf. Anmeldungen bis **15. März 1921** an den **Gemeinderat Wohlen.**

## Les Ateliers de Constructions Mécaniques de Vevey

cherchent un

## INGÉNIEUR

expérimenté dans la spécialité des turbines hydrauliques, l'élabo-  
ration de devis etc. Entrée immédiate. Offres avec prétentions,  
certificats et références.

## Tiefbautechniker-Bauführer

mit guten, praktischen Erfahrungen auf verschiedenen Gebieten des Tiefbaues, bei grossen Kraftwerken, Bahnbauten und andern Anlagen, in Vorarbeiten und Bauausführung versiert, teilweise in leitenden Stellungen tätig gewesen, **sucht wegen Bauvollendung anderweit. Engagement.**

## Neubau Primarschulhaus Grüningen

## Ausschreibung von Bauarbeiten

Die Schulgemeinde Grüningen eröffnet freie Konkurrenz über

1. Schreinerarbeiten,
2. Kunstholzböden und Linoleum-Unterlagen.

Pläne, Bauvorschriften, Eingabeformulare mit Vorausmassen können bei Unterzeichneten eingesehen bzw. bezogen werden. Offerten sind verschlossen mit der Aufschrift „**Offerten Schulhaus-Neubau**“ bis **Samstag, den 19. März 1921**, an Herrn Pfarrer **E. Reistab**, Präsident der Baukommission Grüningen, einzureichen.

**Wädenswil**, den 11. März 1921.

Die Bauleitung:

**Kölla & Roth**, Architekten B. S. A.

## Für Bauunternehmer.

Weil ausser Gebrauch, sind billig zu verkaufen:

## 100 eiser. Bettstellen mit Strohsack und Kopfpolster.

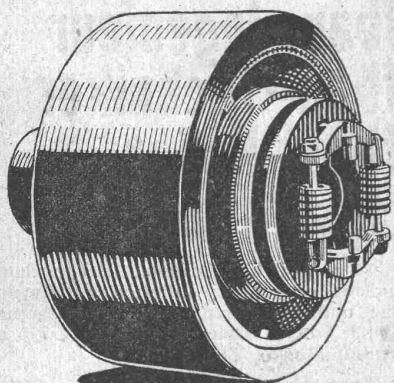
Auskunft durch

**Kasernenverwaltung Herisau.**





GESELLSCHAFT DER LUDW. VON ROLL'SCHEN EISENWERKE  
 · FILIALE: EISENWERK CLUS KT. SOLOTHURN ·



Benn-Kupplung, Typ H

# BENN-KUPPLUNG

Patentiert in allen Industriestaaten.  
 Durch langjährige Erfahrungen vervollkommnete Reibungskupplung.  
 Vollständig geschlossen. Reibungsflächen scheibenförmig.  
 Keine vorstehenden Teile.  
 Zum Ein- oder Ausrücken bei jeder Kraft und Geschwindigkeit während des Betriebes.

## TRANSMISSIONEN

Komplette Anlagen für alle Industriezweige.

## Patent-LENIX-Getriebe.

Ausführungsrecht für die Schweiz.

# Schweiz. Linoleumfabrik Giubiasco (Tessin)

Gegründet 1905



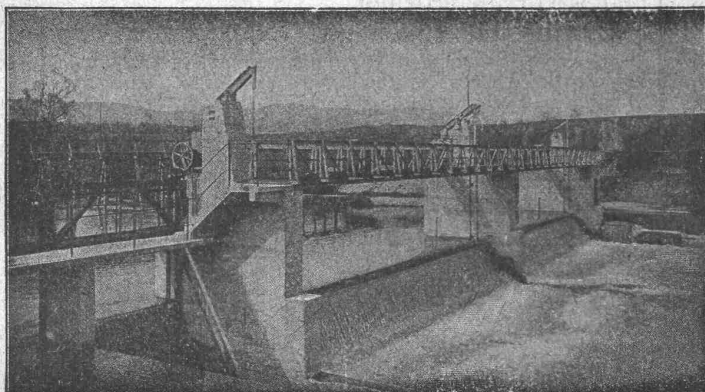
Erstklassige Marke

Eigene Agentur Zürich, Bleicherweg 50, Telephon: Selnau Nr. 69.30  
 Briefadresse: Postfach Selnau Nr. 41 — Bezugsquellen werden nachgewiesen durch die Agentur Bleicherweg 50 — In Mill. Quadratmeter bewährt

Granit - Inlaid - Jaspé - Kork  
 Uni Linoleum - Kork-Jaspé

## Schweizer Linoleum (Marke Helvetia)

# Selbsttätiger Hochwasserschutz



Automatische Wehranlage in der Birs bei Münchenstein, der Aktien-Gesellschaft Brown, Boveri & Co. und Portlandzement-Fabrik Laufen.

bei Wehranlagen und Talsperren.  
 Selbsttätige Wasserspiegel- und Abflussregulierung an bestehenden und Neuanlagen.

## Selbsttätige und von Hand bedienbare Wehrkonstruktionen.

Ausgeführt über 1400 Meter Wehrbreite für ca. 11000 m<sup>3</sup>/sek Regulierfähigkeit.

Illustrierter Katalog, Projekte und Kostenanschläge

**Stauwerke A.-G., Zürich**  
 St. Peterstrasse 15.